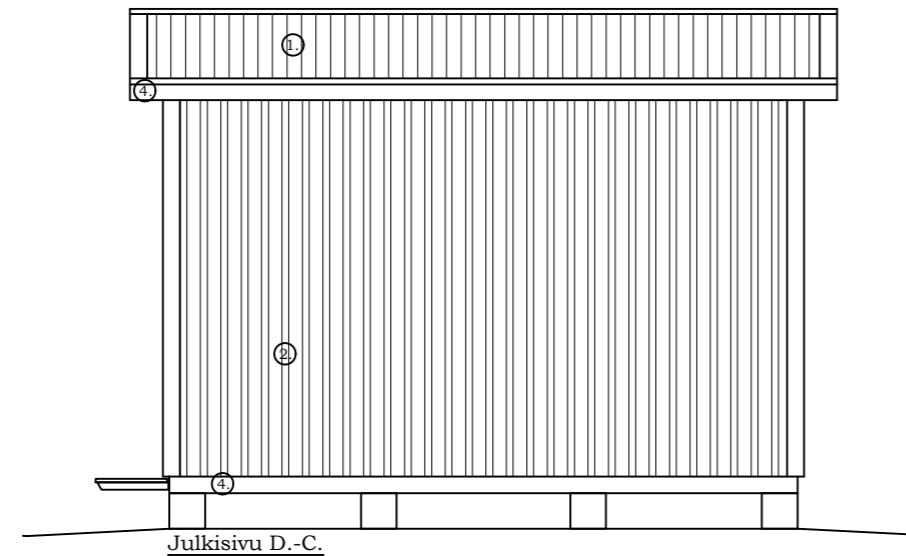
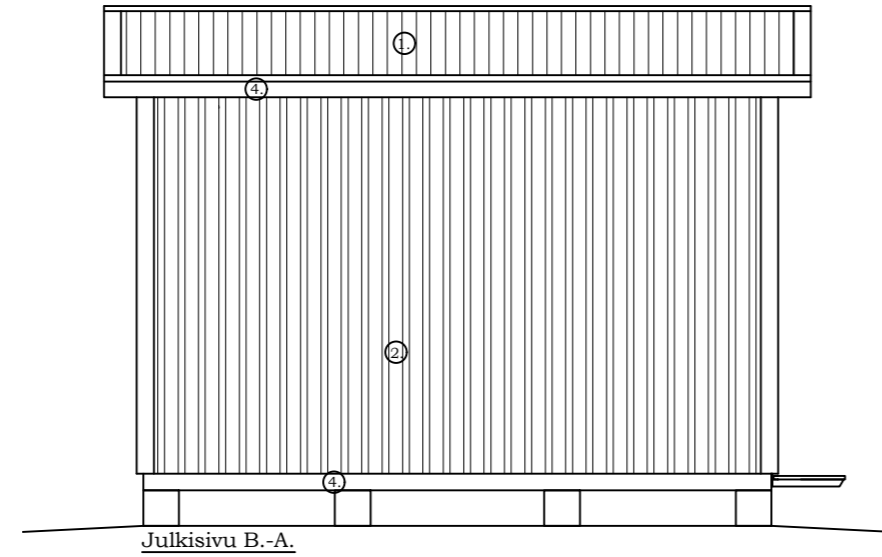
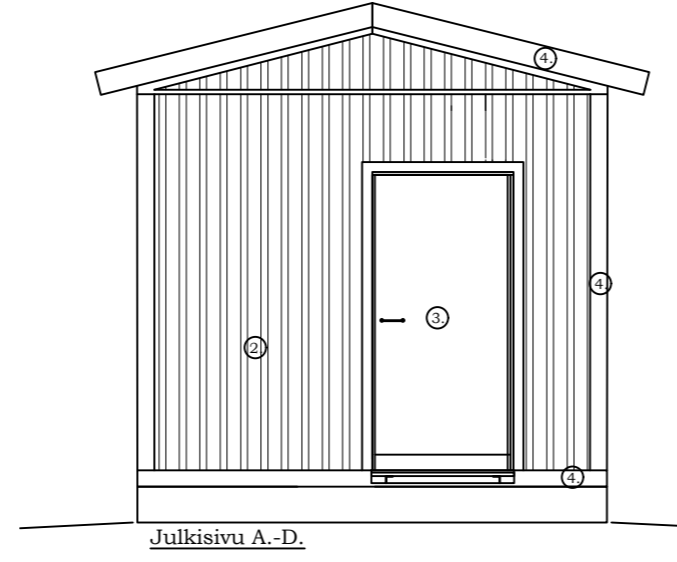
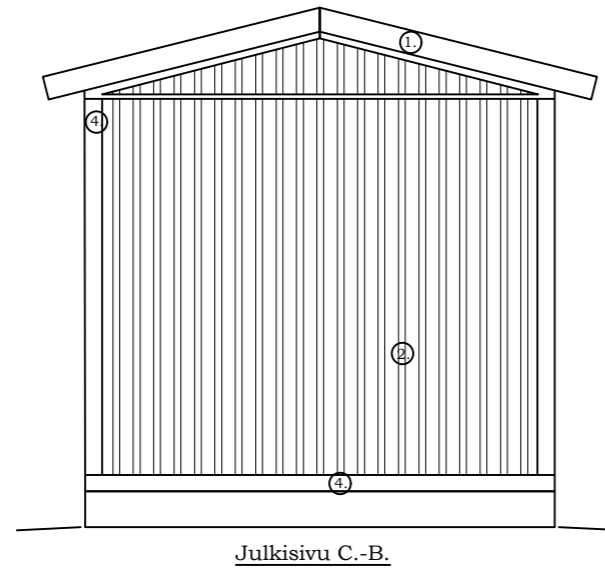
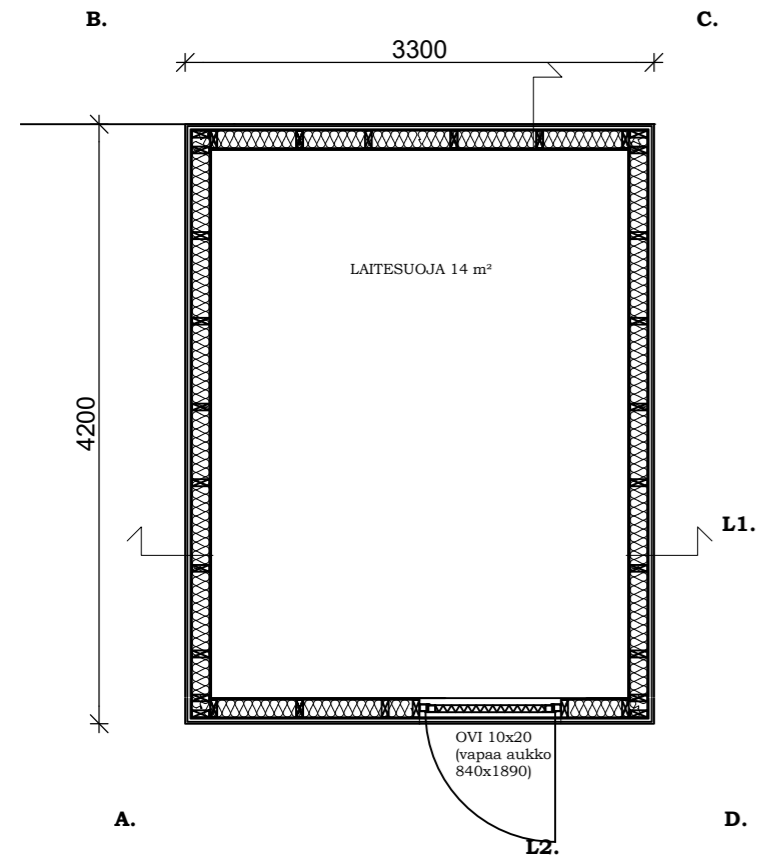


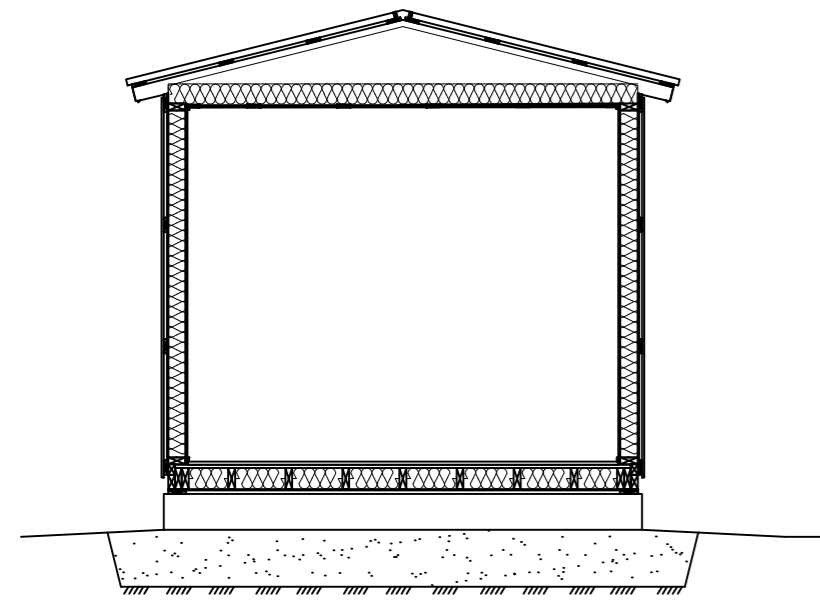
TULO- JA POISTOILMARITILÄN SIIJOITUS JULKISIVUSSA TARVITTAESSA
RAKENNUSPAIKAN ILMANSUUNTIEN MUKAAN (ESIM. TULOILMA POHJOISEN
PUOLELTA / NS. "KYLMEMMÄSTÄ" ILMANSUUNNASTA).



1. KONESAUMATTUPELTI
2. SEINÄPELTI
3. OVI
4. PELTILISTAT

VÄRI Tumma harmaa RR 23
VÄRI Tumma harmaa RR 23
VÄRI Tumma harmaa RR 23
VÄRI Tumma harmaa RR 23

Leikkaus L1.-L1.



PINTA-ALA 14 m²
TILAVUUS 38 m³

PALOLUOKKA P3

K.osa/Kylä 469	Kortti/Tila 2	Tontti/Rn.o 109	Viranomaisen merkintöjä varten
Rakennustoimenpide ERILLISLAITE	Piirustuslaji PÄÄPIIRUSTUS	No 3(3)	Korkeus- ja koord. järjestelmä N2000 / ETRS-GK27
Rakennuskohteen nimi ja osoite Matkaviestintukiasema Harjurinne 7 71300 Kuopio	Piirustuksen sisältö LAITESUOJAPIIRROS Pohja, leikkaus, julkisivu ja värit	Mittakaavat 1:50 297x630	
 DNA Tower Finland Oy PL 10, 01044 DNA www.dna.fi	Suunnitteluala ARK	Työn n:o 03	Piir. n:o Muutos
Pääsuunnittelija DNA Tower Finland Oy, RI Jouni Koskenkangas	Kohteen suunnittelutunnus DNA Tower Finland Oy /L40487 Vehmersalmi maston uusinta	Pvm 28.5.2026	
Suunnittelija Rejlers Finland Oy, RI Jukka Rautiainen	 REJLERS www.rejlers.fi		