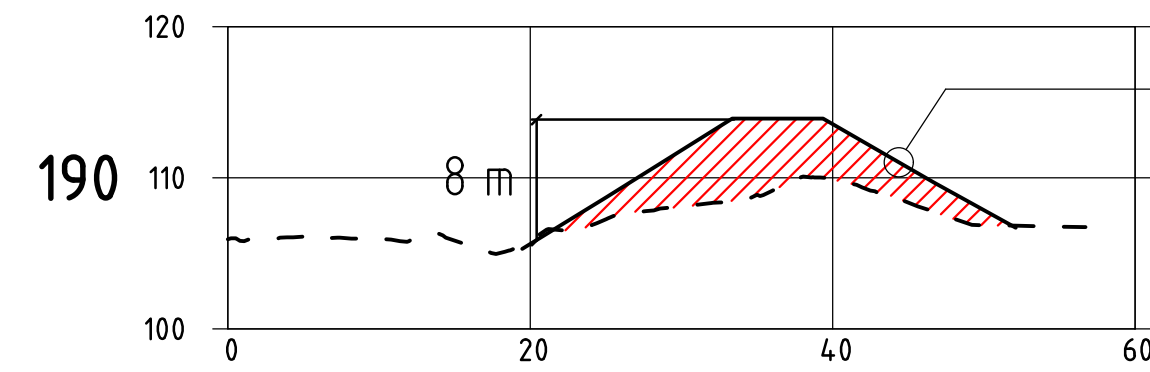
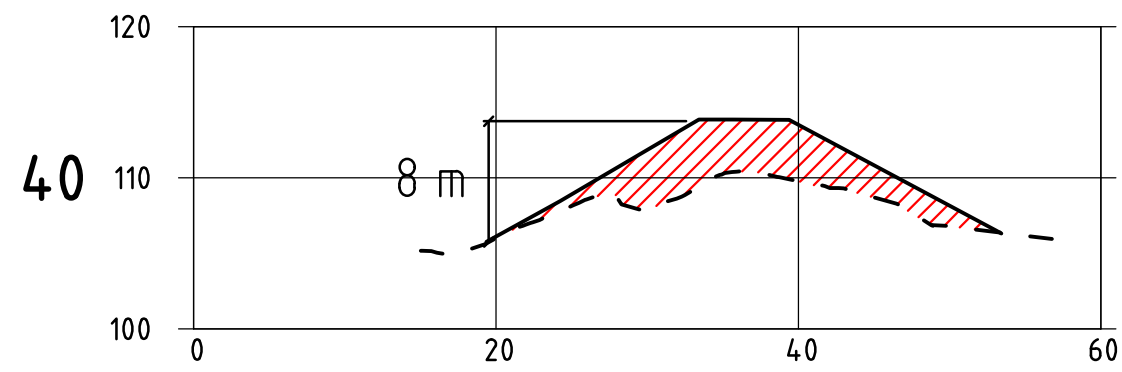


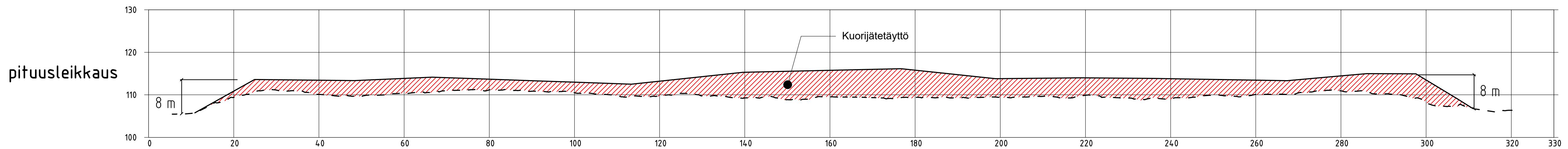
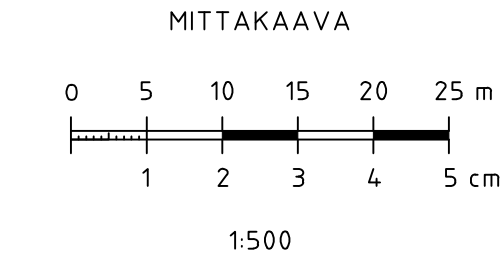
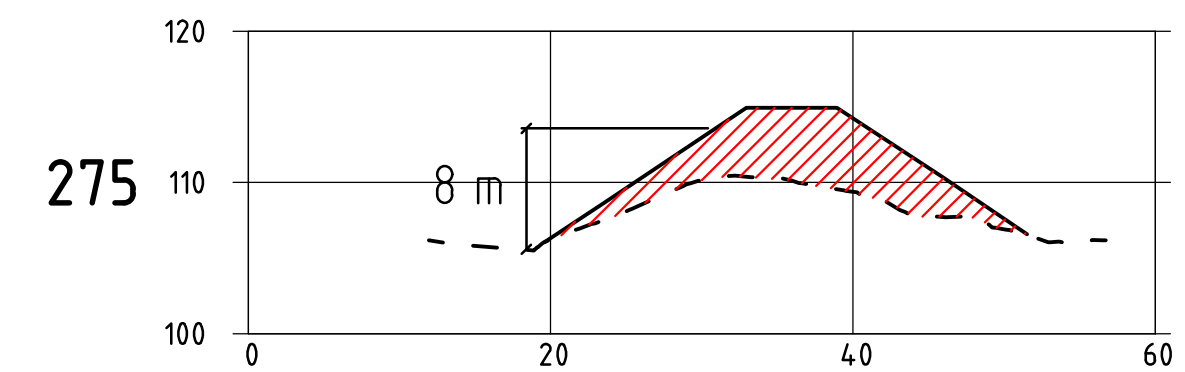
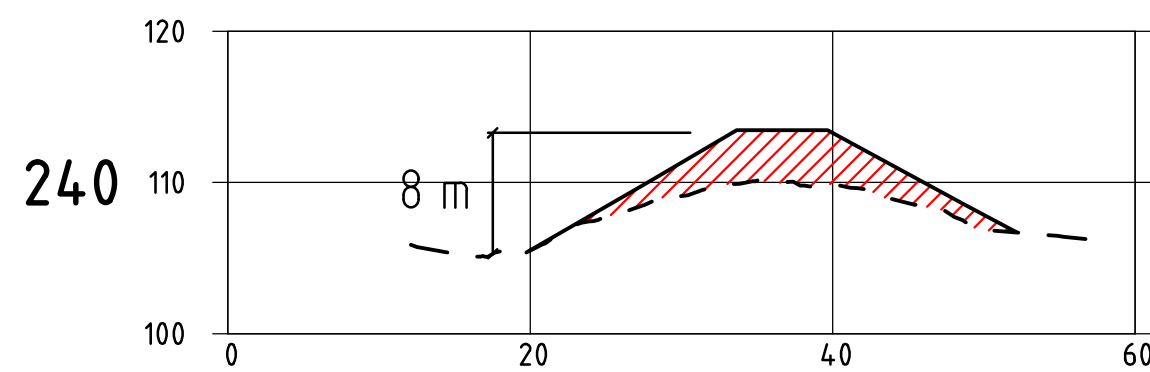
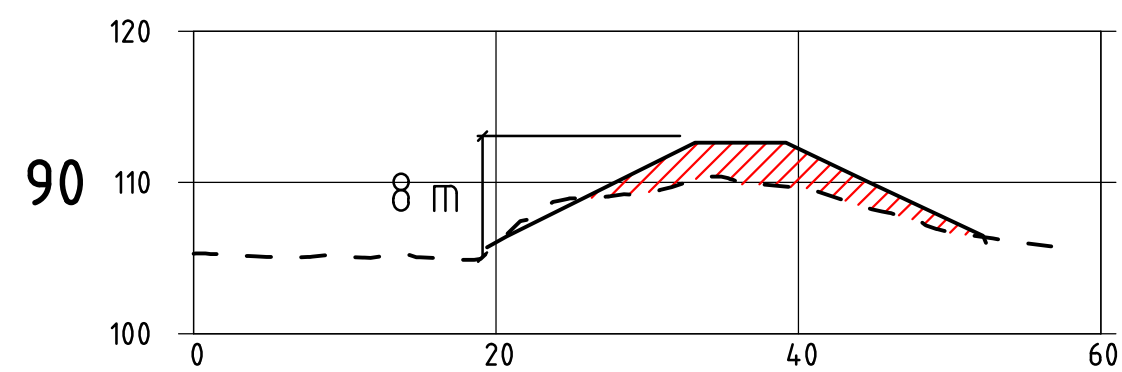
Kuorijätetäyttö ← A

Ilmakuvauskartoitukseen perustuva maanpinta 15.1.2026. Katkoviiva perustuu siihen, että ilmakuvausten mukaisesta korkeudesta on vähennetty keskimääräinen lumen paksuus, joka mitattiin tuolloin olevan 20 cm.



Suunnitelman mukainen meluvallin valmis yläpinta likimäärin. Vallin puuttuva massamäärä on laskettu valmiiseen suunniteltuun yläpintaan asti, eikä siinä ole huomioitu mahdollista erillistä pintarakennetta.

Laskennan perusteella täyttömassoja tarvitaan vielä 22 500 m³rtr. Kartassa näkyvä "patti" (1200 m³ktd) on laskennan ulkopuolella.



Koordinaatisto:	ETRS-GK27	Korkeusjärjestelmä:	N2000
-----------------	-----------	---------------------	-------

A	14.4.2026	KNi	Lisätty punainen vinorasteri kuvaamaan kuorijätetäyttöä
Rev	Pvm	Tekijä	Erittely

K.osa / kylä		Kortteli / tila	
Rakennustoimenpide		Piirustuslaji	
Kiinteistötunnukset: 778-11-1152-1 ja -2		Kartoitus ja massalaskenta	
Rakennuskohteen nimi / osoite		Piirustuksen sisältö	
Iisveden Metsä Oy		Poikkileikkaukset ja pituusleikkaus	
Karhukiven bioterminaalin meluvalli		Mittakaava	
Iisvedentie 649, Suonenjoki		1:500 / 1:500	
Postitoimipaikka: 77800 IISVESI			
Suun.ala	Työnumero	Piirustusnumero	
ENVIINEER	12923-001	2	
Tiedosto		Muutos	
Suunnitellut		Piirtänyt	Pvm
KNi (ins. AMK)		KNi	15.1.2026, KNi
			19.1.2026