

kohteen tunnus:  
L40482 Karttula

tunnus: L40482 Karttula  
Pappilanmäentie 4  
72100 Karttula

Suunniteltu matkaviestintukiasema (4G/5G):

- Putkiristikkomasto  $h = 48$  m ja laitesuoja  $A = n \cdot 8.5$  m<sup>2</sup>.
- Oleva vapaasti seisova ristikkomasto  $h = 48$  m poistetaan uuden maston ja laitesuojan tultua käyttöön.

The DNA logo is displayed in white, bold, sans-serif capital letters on a solid magenta rectangular background.

## suunnitellun tukiaseman tietoja:

Uuden pylvään (maston) korkeus 48 m.

Pylvääseen ei tule haruksia.

Pylvääseen ei tule lentoestemerkeitä, eikä lentoestevaloja, jos Traficom lentoesteluvassaan ei tule vaatimaan lentoestemaalauksia- ja valoja.

Pylvään väri:

Pylvään ristikko-osat ja putki-osat, vaalea harmaa (sinkitty)

Suunniteltuun tukiasemaan tulee laitesuoja.

Laitesuoja, A = n. 8.5 m<sup>2</sup>

Väritys: kokonaan tumma harmaa (RR23).

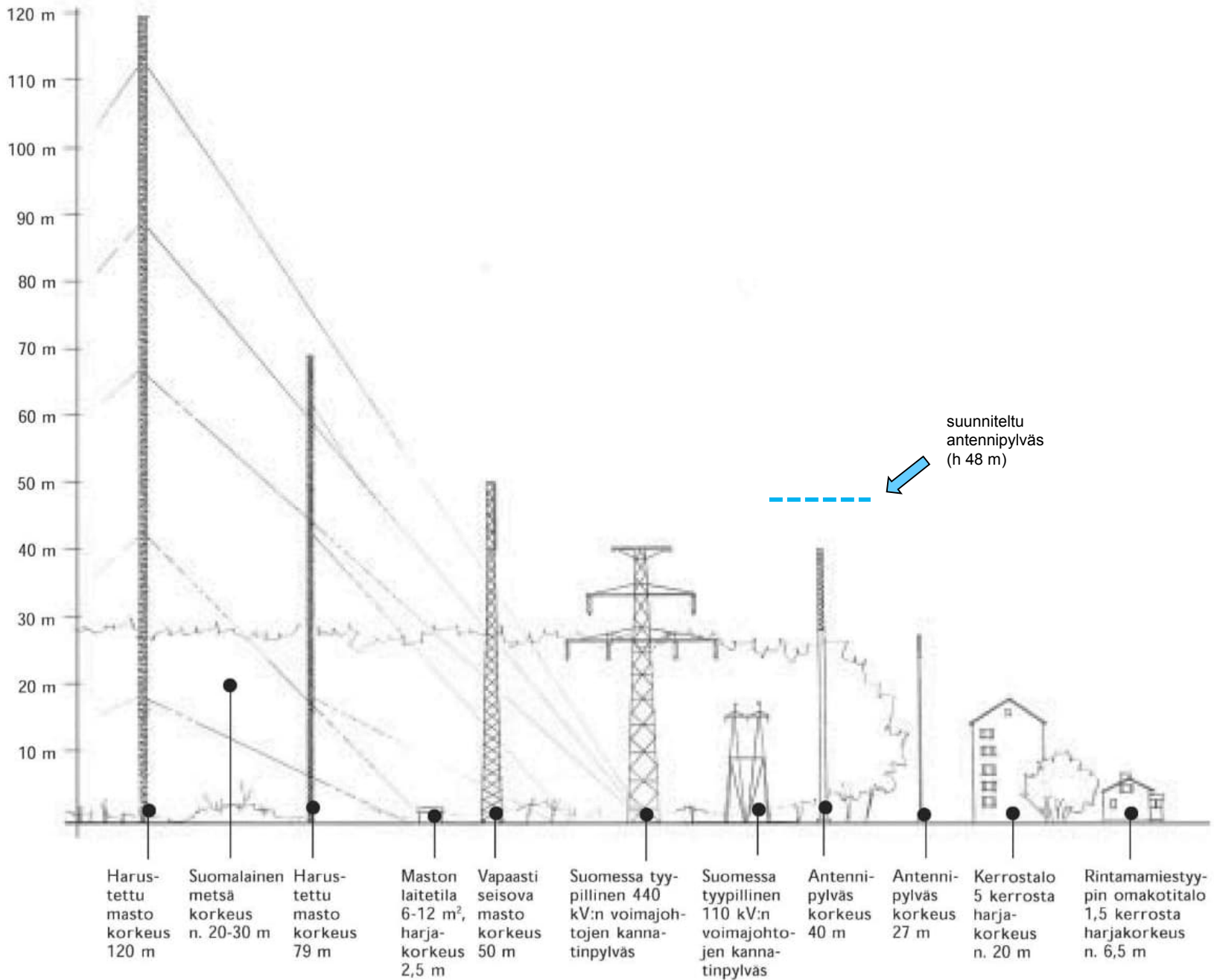
Laitesuoja tuodaan yhtenä elementtinä paikoilleen.



Operaattori noudattaa tukiasemarakentamisessaan maamme lakeja ja muita määräyksiä, jotka koskevat tätä toimintaa. Niihin kuuluu myös tukiasemien sähkömagneettista säteilyä säätelevät määräykset ja lait. Niiden valvontaa hoitaa sosiaali- ja terveysministeriön hallinnonalaan kuuluva asiantuntijaviranomainen Säteilyturvakeskus, STUK.

Huomiona, että suunniteltu tukiasema ei missään suhteessa olennaisesti poikkea muista käyttämistämme tukiasemista.





Kuva 1. Erilaisia mastotyyppejä mittakaavallisessa vertailussa. Piirros Emilia Weckman.

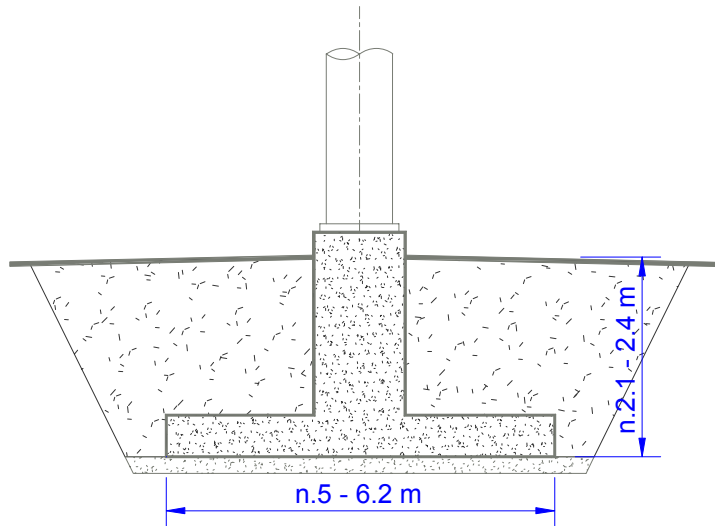
Antennipylvääseen (mastoon) kiipeäminen on pylvään rakenteen takia (vrt. lyhty-/valaisinpylväät) lähes mahdotonta. Pylvään alaosa on sileä putkimainen runkorakenne. Kiipeilytikkailla varustettuihin pylväisiin asennetaan kiipeilyeste.

Antennipylväs ja sen perustukset mitoitetaan kohteen mukaan ottamalla huomioon esim. pylvään pituus, kuormitus, tuuliolosuhteet, sijainti (mm. merialueen tai tunturialueen vaikutukset), huonot perustusolosuhteet jne.. Pylväiden suunnittelu ja rakentaminen täyttää samat viranomaisvaatimukset kuin muidenkin rakenteiden.

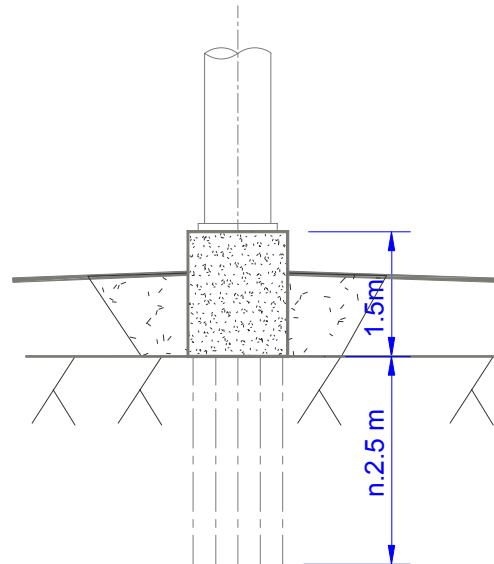
Mastot ja pylväät suunnitellaan Eurokoodi-normiston mukaan. Normisto huomioi maston lujuustekniset näkökohdat sekä mahdollisen jäävaaran. Pylvään tai maston jäävaara-alue määritetään standardien ISO 12494 ja SFS-EN 1993-3-1 ja Suomen kansallisen liitteen mukaisesti.

Tarkasteltavana oleva pylväs kuuluu jäävaaraluokkiin R0-R3, jolloin maston sijoittelu jäävaaran puolesta on vapaa.

Periaateleikkauskuva, MAAPERUSTUS:  
pylvään perustus / antura.  
Pylvään perustuksen tarkemmat mitat  
pylvästoimittajan suunnitelmien mukaan.



Periaateleikkauskuva, KALLIOPERUSTUS:  
pylvään kallioperustus.  
Pylvään perustuksen tarkemmat mitat  
pylvästoimittajan suunnitelmien mukaan.





Oleva masto kiinteistöllä 297-474-3-132. Uusi masto ja laitesuoja kiinteistön kaakkoiskulmaan. Kts. Tarkempi sijainti asemapiirustuksesta



Oleva masto kiinteistöllä 297-474-3-132. Uusi masto ja laitesuoja kiinteistön kaakkoiskulmaan. Kts. Tarkempi sijainti asemapiirustuksesta.



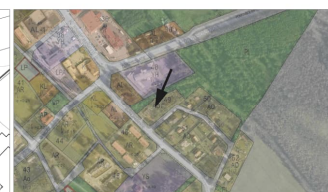




1:1000 / Asemapiirros / Kuopion kaupunki, numeerinen aneisto (kantakartta).



1:500 / Asemapiirros / Kuopion kaupunki, numeerinen aneisto (kantakartta).



Tuoksesen asemakaavan AO-alueella.

Tuoksesen (mastonlalesuon) kohdalla pihotietojen mukaan ei ole maanraita rakentamisvesiviemärisätkäkaasukaikolamppe). Näillä pihotiedoilla ei saa suorittaa mitään kaivo- tai sadeputkityötöitä, on luovutettava suurmääräiskäyttöön. Ennen kaivoihin ryhtymistä kaiveja on haettava kaikki ajantasaiset tiedot en pihotietopalvelusta ja tarvittavat kaivovalut.

**HUOM !!**  
**Ei mittakaavassa**

L40482 Karttula, pukuistakko masto h = 48 m (mastoissa ei haakosia)  
z = +102 m (maanpinnan korkeus merenpinnasta, korkeusjärjestelmä N2000)

maston keskipisteen koordinaatit:

ETRS-GK27

N / I 6976559

E / I 27498736

ETRS-TM35FIN

N / p 6976559

E / I 498737

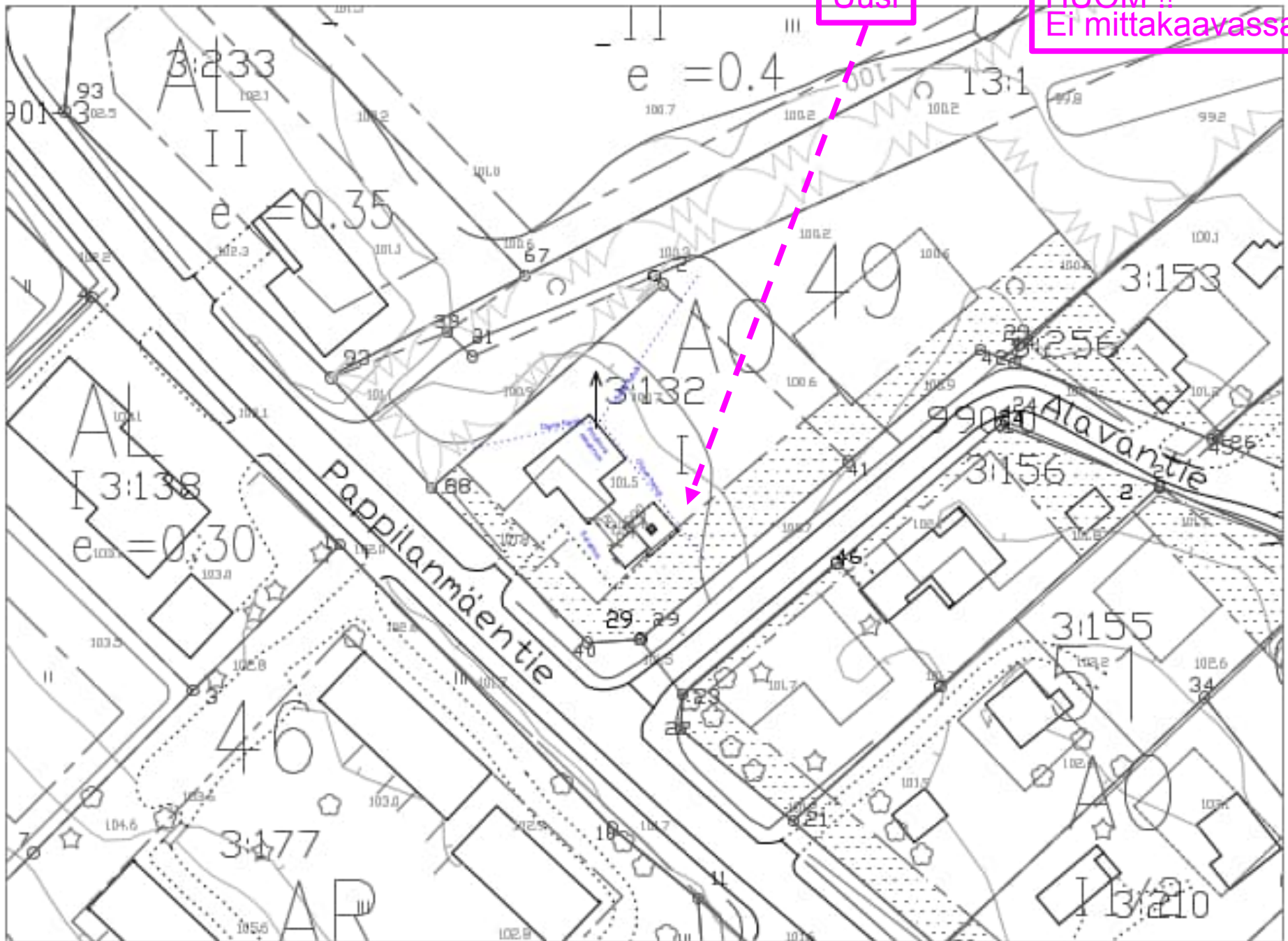
WGS84 62°53' 38.047" 20° 58' 30.544"

Kintestötunnus: 297.474.3.132 TASANNE

Kuopio	Arv.	Yks.	Yksikkö	Yksikkö	Yksikkö
Luojasrakennus / erillislaite	1	1	1	1	1
Paapiruustus	1	1	1	1	1
Maston keskipisteen koordinaatit					
ETRS-GK27					
N / I 6976559					
E / I 27498736					
ETRS-TM35FIN					
N / p 6976559					
E / I 498737					
WGS84 62°53' 38.047" 20° 58' 30.544"					
Kintestötunnus: 297.474.3.132 TASANNE					
Luojasrakennus / erillislaite	1	1	1	1	1
Paapiruustus	1	1	1	1	1
Maston keskipisteen koordinaatit					
ETRS-GK27					
N / I 6976559					
E / I 27498736					
ETRS-TM35FIN					
N / p 6976559					
E / I 498737					
WGS84 62°53' 38.047" 20° 58' 30.544"					
Kintestötunnus: 297.474.3.132 TASANNE					

Uusi

HUOM !!  
Ei mittakaavassa



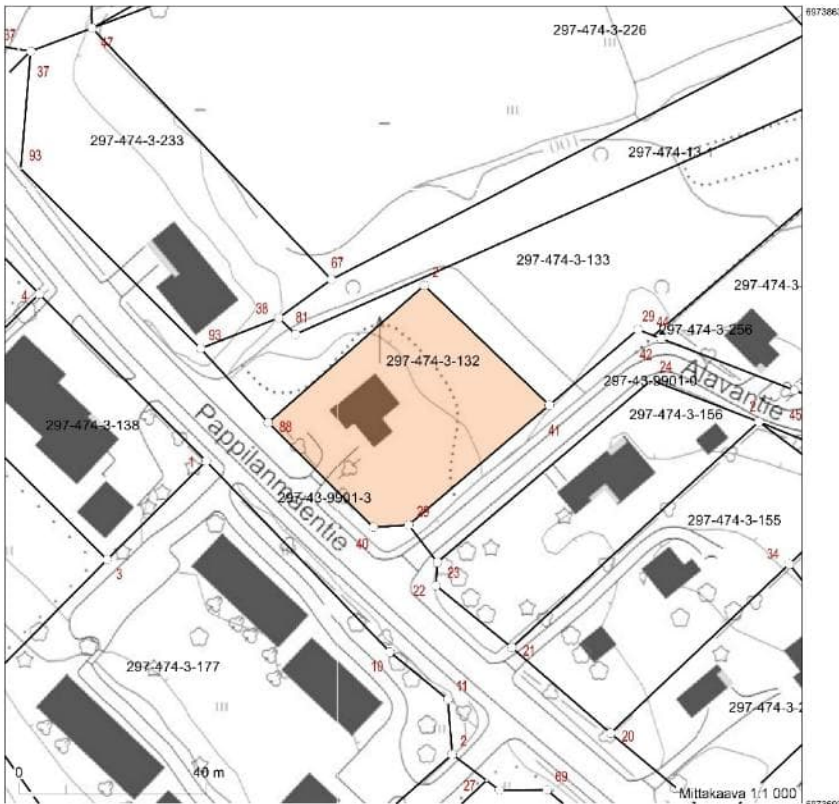


Kiinteistötunnus: 297-474-3-132  
 Nimi: TASANNE  
 Rekisteriyksikkölaji: Tila  
 Kunta: Kuopio (297)  
 Palstojen lukumäärä: 1

Rekisteriyksikön alueella on asemakaava ja yleiskaava.

Tuotettu kiinteistötietojärjestelmästä 31.10.2025.

Kiinteistörekisterin tiedoissa voi olla puutteita ja epätarkkuuksia.  
 Rekisteriyksikön tarkka alueellinen ulottuvuus selviää toimitusasiakirjoista ja maastosta. Rekisteritiedoista katso tarkemmin [www.maanmittauslaitos.fi/rekisteritiedot](http://www.maanmittauslaitos.fi/rekisteritiedot).



Koordinaatisto: ETRS-TM35FIN  
 Taustakartta on viitteellinen.

### Perustiedot

Kiinteistötunnus:	297-474-3-132	Rekisteröintipvm:	1.1.2011
Nimi:	TASANNE	Kokonaispinta-ala:	0,1614 ha
Rekisteriyksikkölaji:	Tila	Maapinta-ala:	0,1614 ha
Kunta:	Kuopio (297)		
Arkistoviite:	4:180 (Karttula)		

### Lainhuutotiedot

1)	Selvennyslainhuuto 4.1.2011
Asianumero:	521/4.1.2011/9006279
Omistusosuus:	1/1
Omistajat:	DNA Oy, 0592509-6
Peruste:	Muodostajayksiköllä 227-404-3-132 lainhuutorekisterimerkintä 27.11.2009 / 2604.
Peruste:	Selvennyslainhuuto kirjattu konekielellisesti.

### Määräalojen lainhuutotiedot

Ei erottamattomia määräaloja tai erillisinä luovutettuja yhteisalueosuuksia.

### Lainhuudattamattomat luovutukset

Ei kirjaamisviranomaisen tiedossa olevia lainhuudattamattomia luovutuksia.

Tuotettu kiinteistötietojärjestelmästä 31.10.2025.

Todistuksesta käyvät ilmi ainsin kaikki ne hakemukset, jotka ovat saapuneet kirjaamisviranomaiselle todistuksen otsikon päivästä edeltävänä arkipäivänä ennen viraston aukioloajan päättymistä. Mahdolliset vallintarjotukset on katsottava rastitodistuksesta.

Rekisteriyksikön pinta-aliedoissa voi olla epätarkkuuksia.  
 Rekisteritiedoista katso tarkemmin [www.maanmittauslaitos.fi/rekisteritiedot](http://www.maanmittauslaitos.fi/rekisteritiedot).