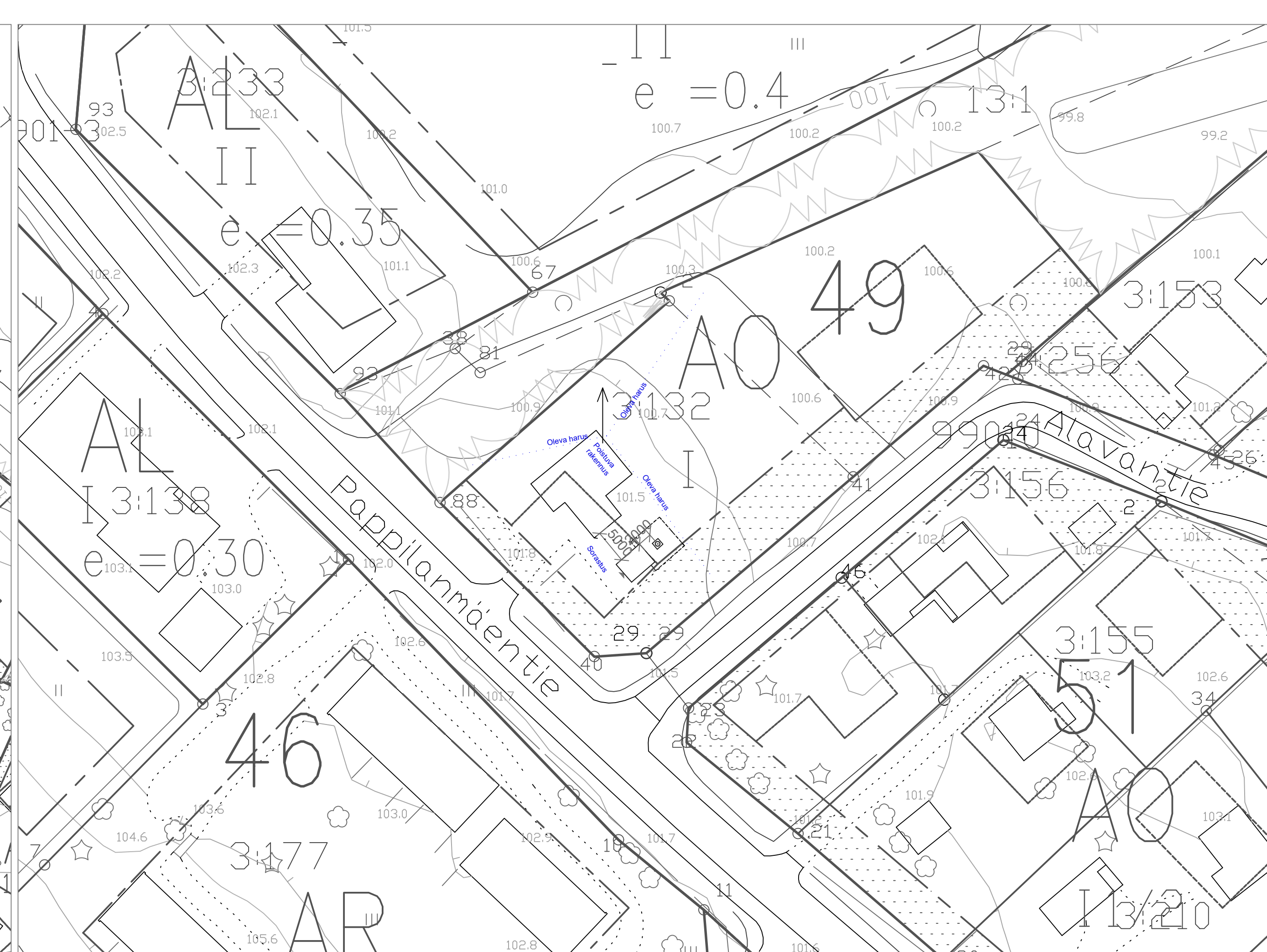
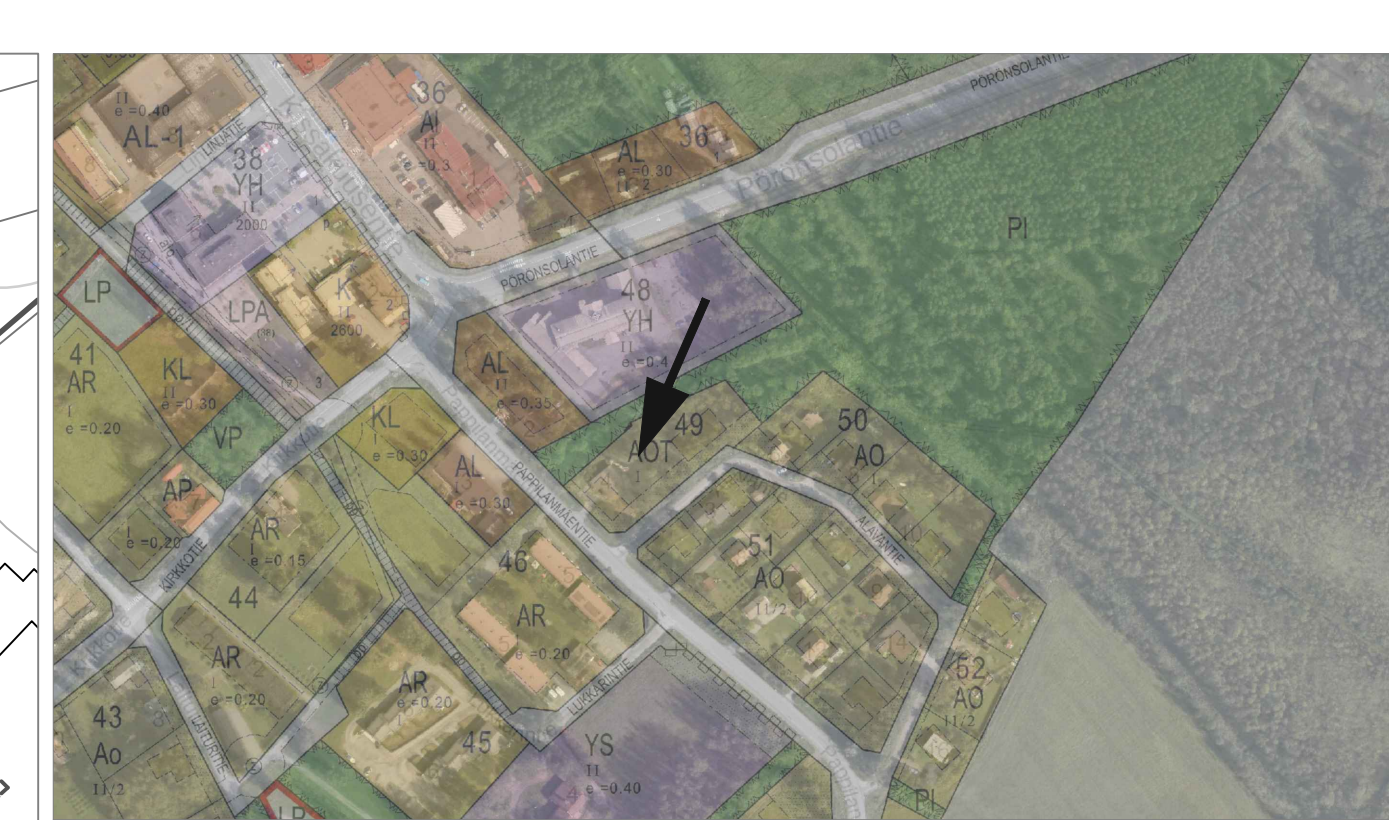




1:1000 / Asemapiirros / Kuopion kaupunki, numeerinen aineisto (kantakartta).



1:500 / Asemapiirros / Kuopion kaupunki, numeerinen aineisto (kantakartta).



Tukiasema asemakaavan AO- alueella.

Tukiaseman (maston/laitesuojan) kohdalla johtotietojen mukaan ei ole maanalaisia rakenteita (vesi/viemäri/sähkö/kaasu/kaukolämpö). Näillä johtotiedoilla ei saa suorittaa mitään kaivuuta: saadut johtotiedot on luovutettu vain suunnittelukäyttöön. Ennen kaivutöihin ryhtymistä kaivajan on haettava kaikki ajantasaiset tiedot eri johtotietopalveluista ja tarvittavat kaivuuluvat.

L40482 Karttula, putkiristikko masto h = 48 m
(mastossa, ei haruksia)
z = + 102 m (maanpinnan korkeus merenpinnasta, korkeusjärjestelmä N2000)

maston keskipisteen koordinaatit:
ETRS-GK27
N/p 6976559
E/i 27498736

ETRS-TM35FIN
N/p 6973768
E/i 498737

WGS84 62°53' 38.047" 26° 58' 30.544"

Kiinteistötunnus: 297-474-3-132 TASANNE

Kosa/Kylä 474	Kortti/Tila 3	Tontti/Rn:o 132	Viranomaisen merkintöjä varten	
Rakennuslupa UUDISRAKENNUS / ERILLISLAITE	Piirustuslaji PÄÄPIIRUSTUS	No 1/3	Korkeus- ja koord. järjestelmä N2000 / ETRS-GK27	
Rakennuskohteen nimi ja osoite Matkaviestintukiasema L40482 Karttula Pappilamäentie 4 72100 Karttula	Piirustuksen sisältö ASEMAPIIRROS Maston ja laitesuojan sijainti Masto h = 48 m Laitesuojia A = n. 14 m2	Mittakaavat 1:500 1:1000 297 x 1050		
Suunnitteluala ARK	Työn n:o	Plir. n:o 01	Muutos	
Pääsuunnittelija DNA Finland Oy, Ri Jouni Koskenkangas	Kohteen suunnittelutunnus DNA Finland Oy / L40482 Karttula			
Suunnittelija Rejlers Finland Oy, Teemu Pulkinen	Pvm 17.04.2026		REJLERS www.rejlers.fi	