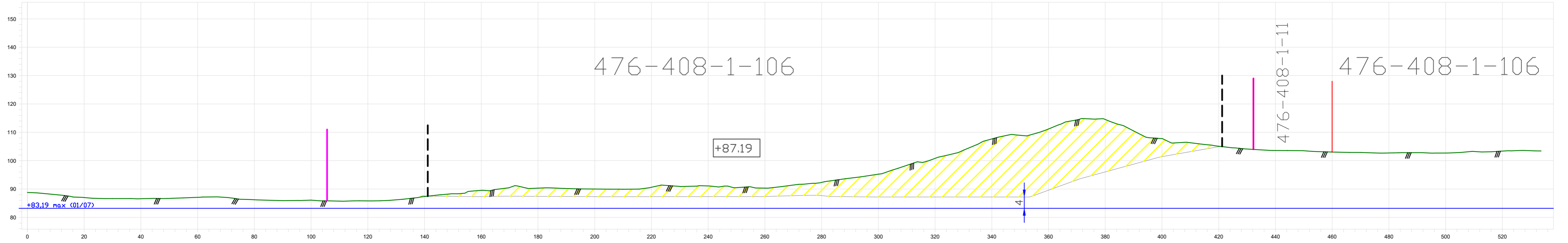


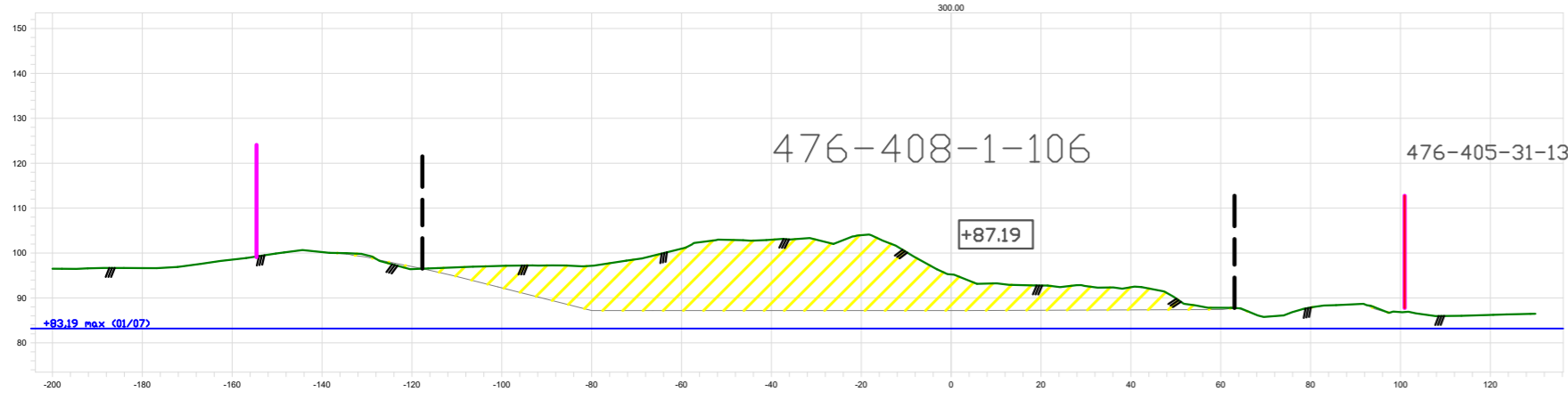
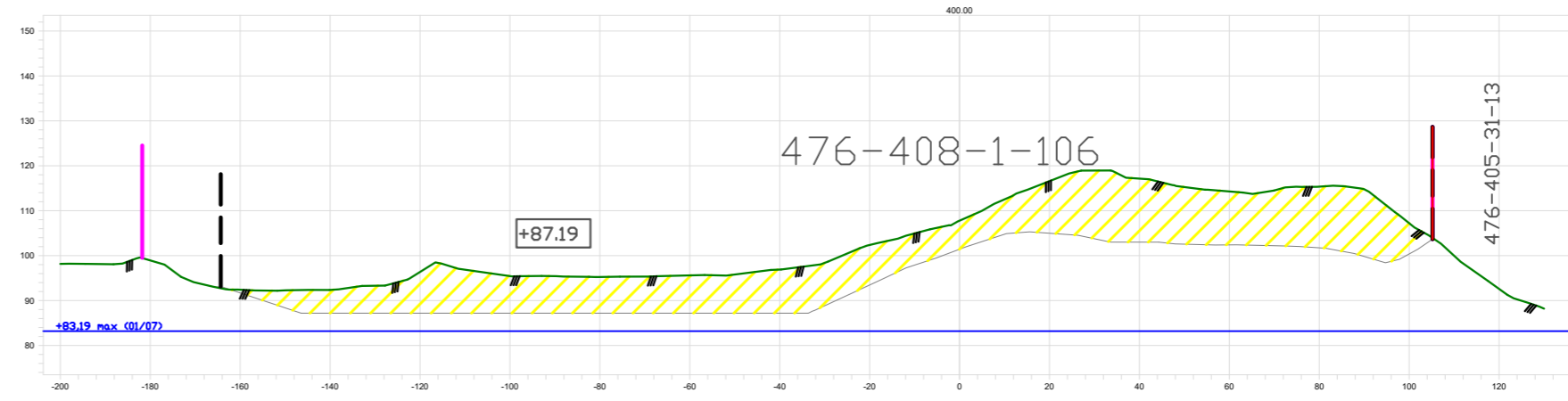
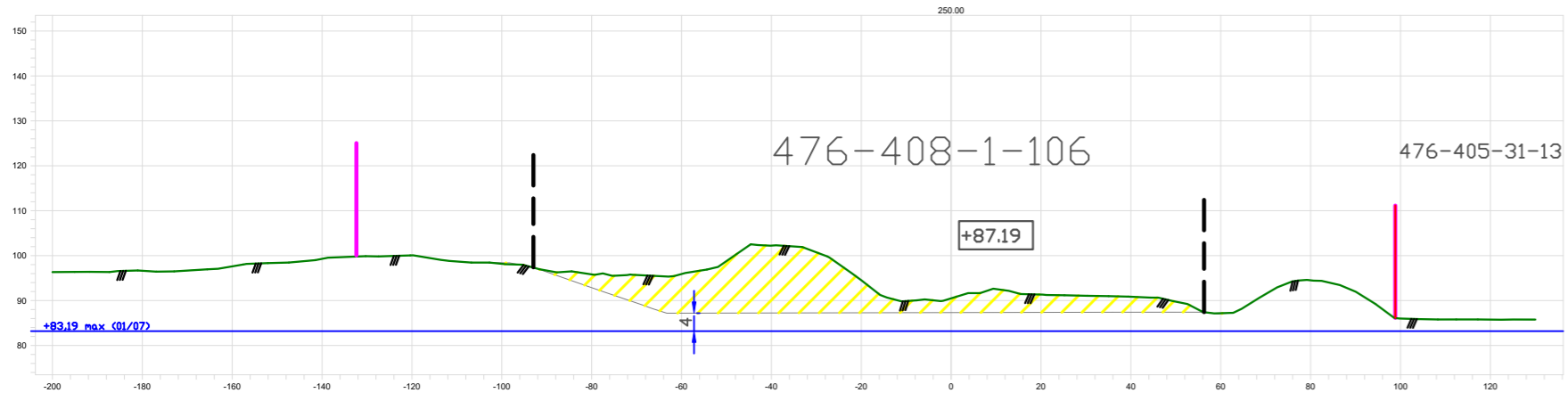
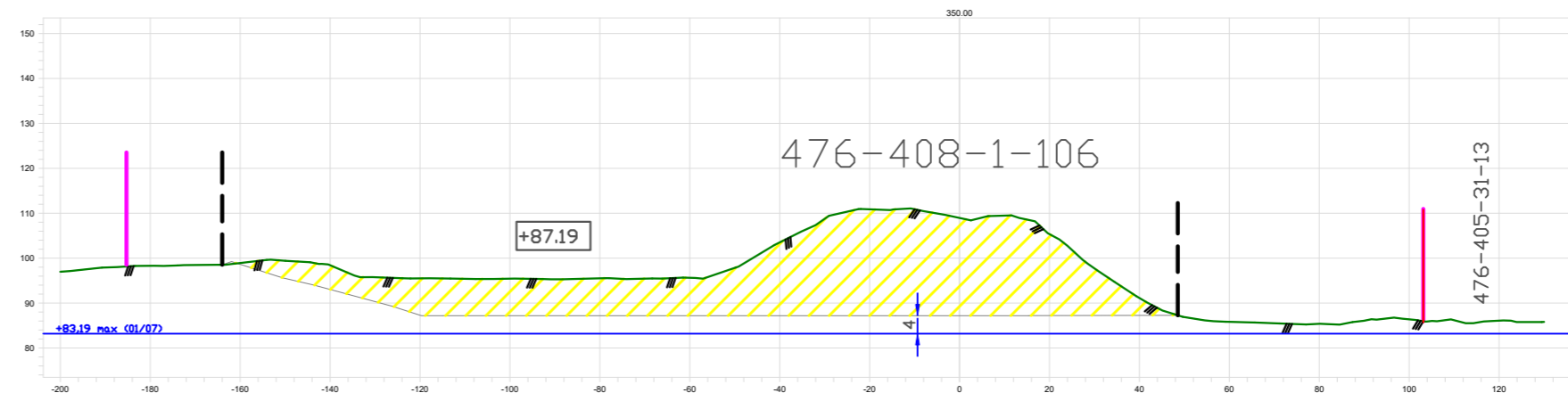
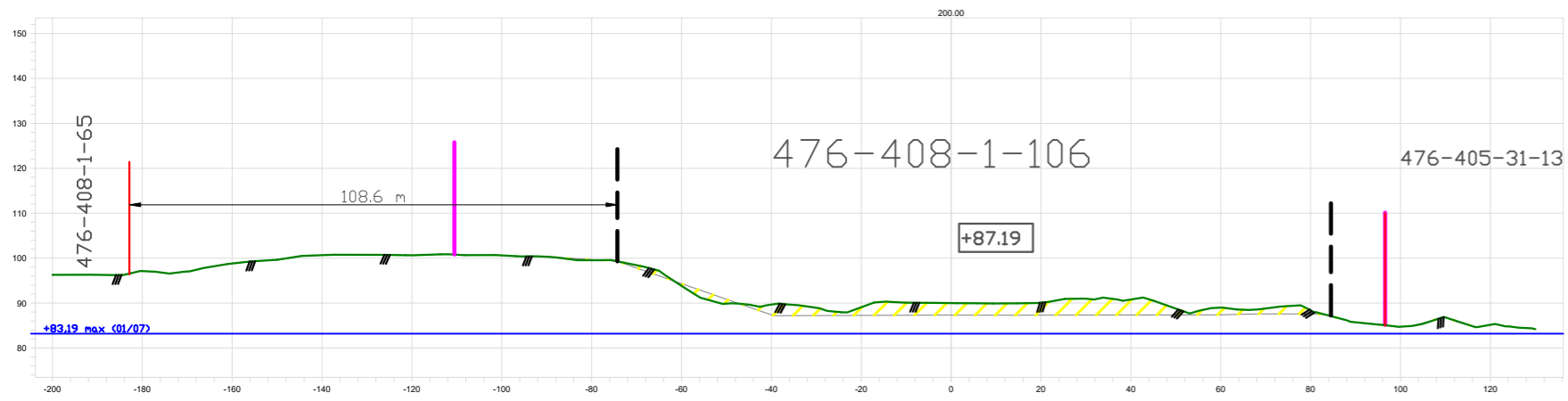
- TILAN RAJA
- SUUNNITELMA-ALUE (PINTA-ALA 8,4 ha)
- - - OTTOALUEEN RAJA (PINTA-ALA = 5,8 ha)
- +87.19 OTTOTASO
- ➔ OTTOSUUNTA
- KAIVANNAISJÄTTEEN JÄTEALUE (ohjeellinen)
- POHJAVESIALUEEN RAJA
- - - POHJAVEDEN MUODOSTUMISALUEEN RAJA
- 01/07 POHJAVESISIPUTKI

TUNN	KPL	MUUTOS	NIMM	PVM
Kaupunginosa Maaninka		Kortteli/tila	Tontti/no	Viranomaisten merkintöjä
Rakennustoimenpide MAA-AINEKSEN OTTAMISSUUNNITELMA		Piirustustaji		Mittakaava
Lujabetoni Oy 476-408-1-106 PYSSYMÄKI Kuopio		NYKYTILANNEKARTTA ETRS TM35 N2000		1:2000
SGM CONSULTING		Suomen GPS-Mittaus Oy Asevarikontie 15 70800 Kuopio Finland		Tiedosto
Pvm	Piirtäjä	Suunnittelija	Hyväksyjä	Suun.ala
26.2.2026	VHa			Työ no: 2026_072
			Piirustusnumero	Muutos
			1	



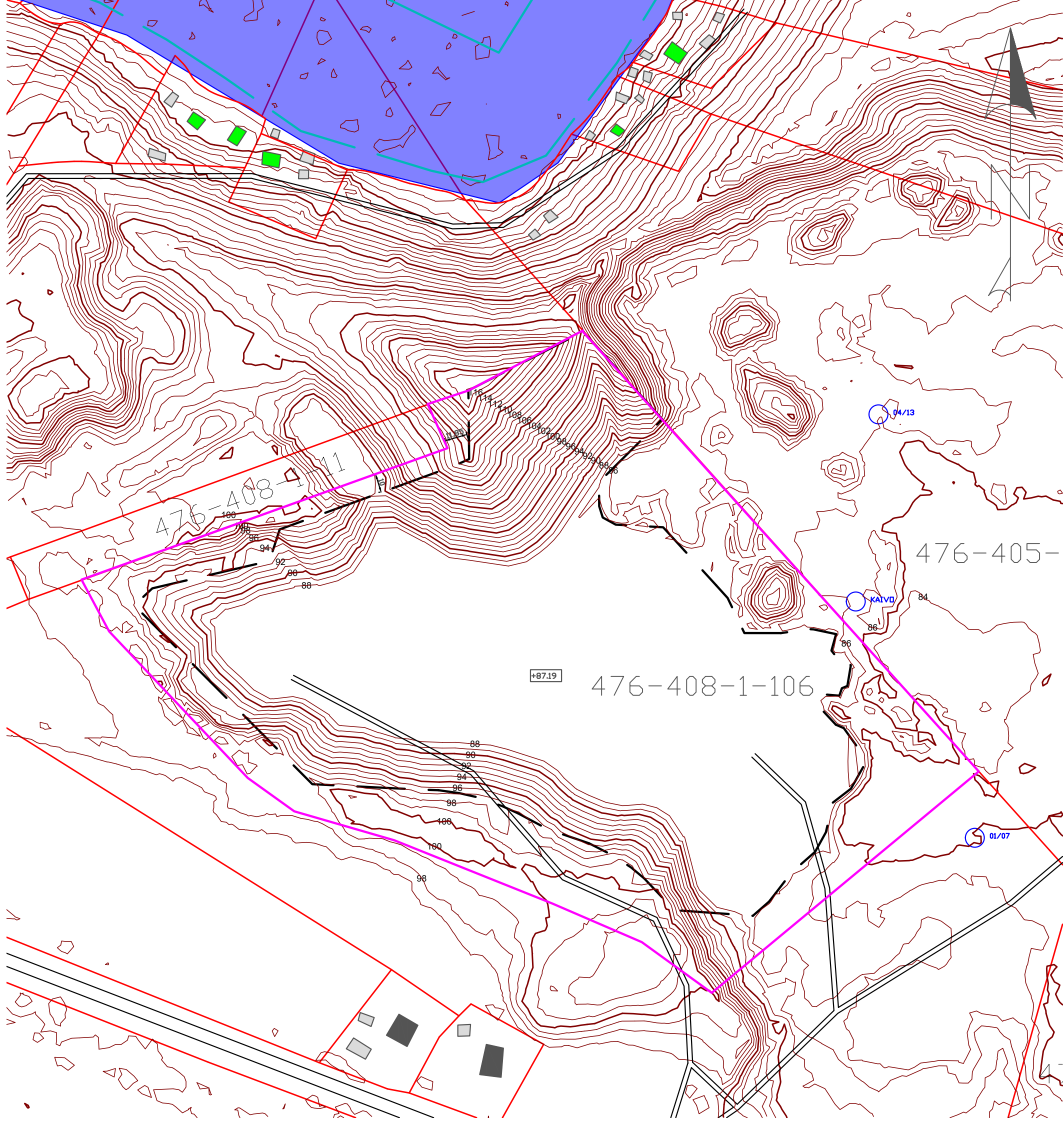
- TILAN RAJA
- SUUNNITELMA-ALUE
- OTTOALUE
- POHJAVEDEN PINTA (max)
- +87.19 OTTOTASO
- MAANPINTA
- OTTAMISPINTA
- LEIKKAUS

TUNN	KPL	MUUTOS	NIMIM	PVM
Kaupunginosa Maaninka		Kortteli/tila Tonntti/n:o	Viranomaisten merkintöjä	
Rakennustoimenpide MAA-AINEKSEN OTTAMISSUUNNITELMA		Pirustustaji		
Lujabetoni Oy 476-408-1-106 PYSSYMÄKI Kuopio		PITUUSLEIKKAUS N2000	Mittakaava	1:1000
SGM CONSULTING		Suomen GPS-Mittaus Oy Asevarikontie 15 70800 Kuopio Finland		Tiedosto Suun.ala
Pvm	Piirtäjä	Suunnittelija	Hyväksyjä	Työ n:o 2026_072
27.2.2026	VHa			Piirustusnumero 2



- TILAN RAJA
- SUUNNITELMA-ALUE
- OTTOALUE
- POHJAVEDEN PINTA (max)
- +87.19 OTTOTASO
- MAANPINTA
- OTTAMISPINTA
- / / / / LEIKKAUS

TUNN	KPL	MUUTOS	NIMIM	PVM
Kaupunginosa	Kortteli/tila	Tonhti/no	Viranomaisten merkintöjä	
Maaninka			Päristuslaji	
Rakennustoimenpide	MAA-AINEKSEN OTTAMISSUUNNITELMA			Mittakaava
Lujabetoni Oy	476-408-1-106	POIKKILEIKKAUKSET	1:1500	
Pyssymäki	Kuopio	N2000		
SGM CONSULTING			Tiedosto	Suun.ala
Suomen GPS-Mittaus Oy			Työ n:o	Päristusnumero
Asevarikontie 15 70800 Kuopio Finland			2026_072	3
Pvm	Piirtäjä	Suunnittelija	Hyväksyjä	Muutos
27.2.2026	VHa			



- TILAN RAJA
- SUUNNITELMA-ALUE (PINTA-ALA 8,4 ha)
- OTTALUEEN RAJA (PINTA-ALA = 5,8 ha)
- +87.19 OTTOTASO
- POHJAVESIALUEEN RAJA
- - - POHJAVEDEN MUODOSTUMISALUEEN RAJA
- 01/07 POHJAVESISIPUTKI

TUNN	KPL	MUUTOS	NIMIM	PVM			
Kaupunginosa Maaninka		Kortteli/tila	Tontti/no	Viranomaisten merkintöjä			
Rakennustoimenpide MAA-AINEKSEN OTTAMISSUUNNITELMA		Piirustustaji					
		<i>Mittakaava</i>					
Lujabetoni Oy 476-408-1-106 PYSSYMÄKI Kuopio		MAISEMOINTIKARTTA TM35FIN N2000		1:2000			
SGM CONSULTING		Suomen GPS-Mittaus Oy <small>Asevarikontie 15 70800 Kuopio Finland</small>		Tiedosto	Suun.ala		
		Pvm	Piirtäjä	Suunnittelija	Hyväksyjä	Työ no	Piirustusnumero
27.2.2026		VHa		2026_072	4		