



KAARENHOVIN PÄIVÄKODIN YMPÄRISTÖ

VAIHTOEHTO VE 1

Käyttötarkoitukset:

Kortteli 41: **ALY**
 Kortteli 61: **YL**
 Kortteli 63: **ALPY**
+ VL

Rakentaminen:

Kortteli 41: Rivitalot 3 kpl, 2 krs
 Kortteli 61: Päiväkoti, 2 krs + piharakennuksia, 1 krs
 Kortteli 63: Rivitalot 3 kpl, 2 krs

Kerrosalat:

Kortteli 41: **1 870 k-m²**
 (623 k-m² + 623 k-m² + 623 k-m²)
 Kortteli 61: **2 030 k-m²**
 Kortteli 63: **1 370 k-m²**
 (425 k-m² + 425 k-m² + 520 k-m²)

Yhteensä: 5 270 k-m²

Pysäköinti:

Kortteli 41: **23 ap**
 Kortteli 61: Henkilökunta **10 ap + 11 pp**
 Asiakkaat **10 ap + 1 LE ap + 8 pp**

Yhteensä 21 ap + 19 pp

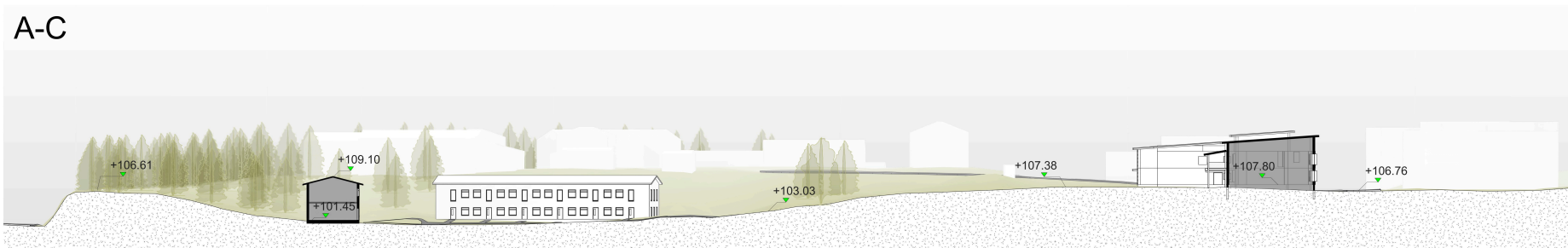
Kortteli 63: **17 ap**



A-B



A-C

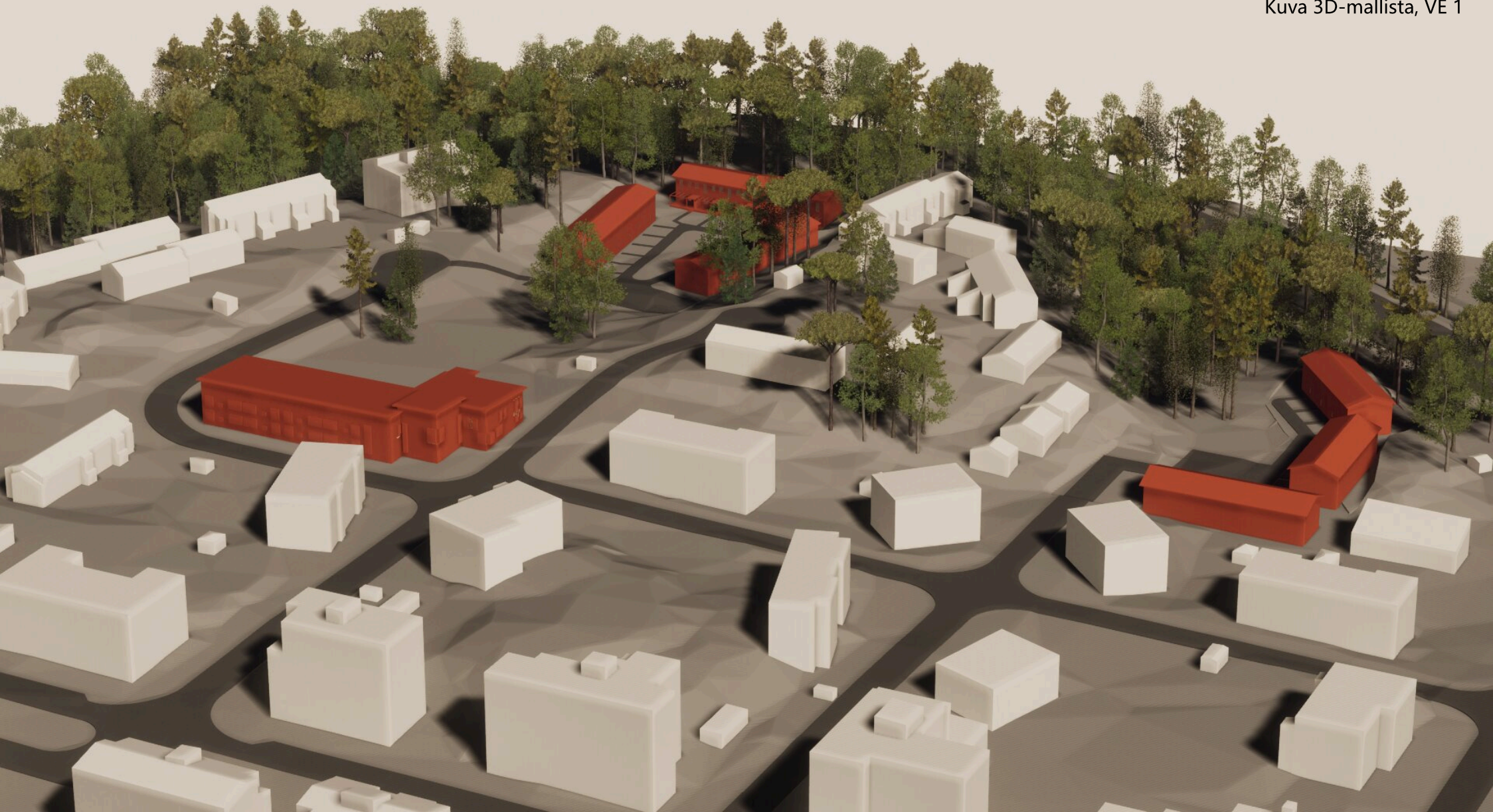




Kuva 3D-mallista, VE 1



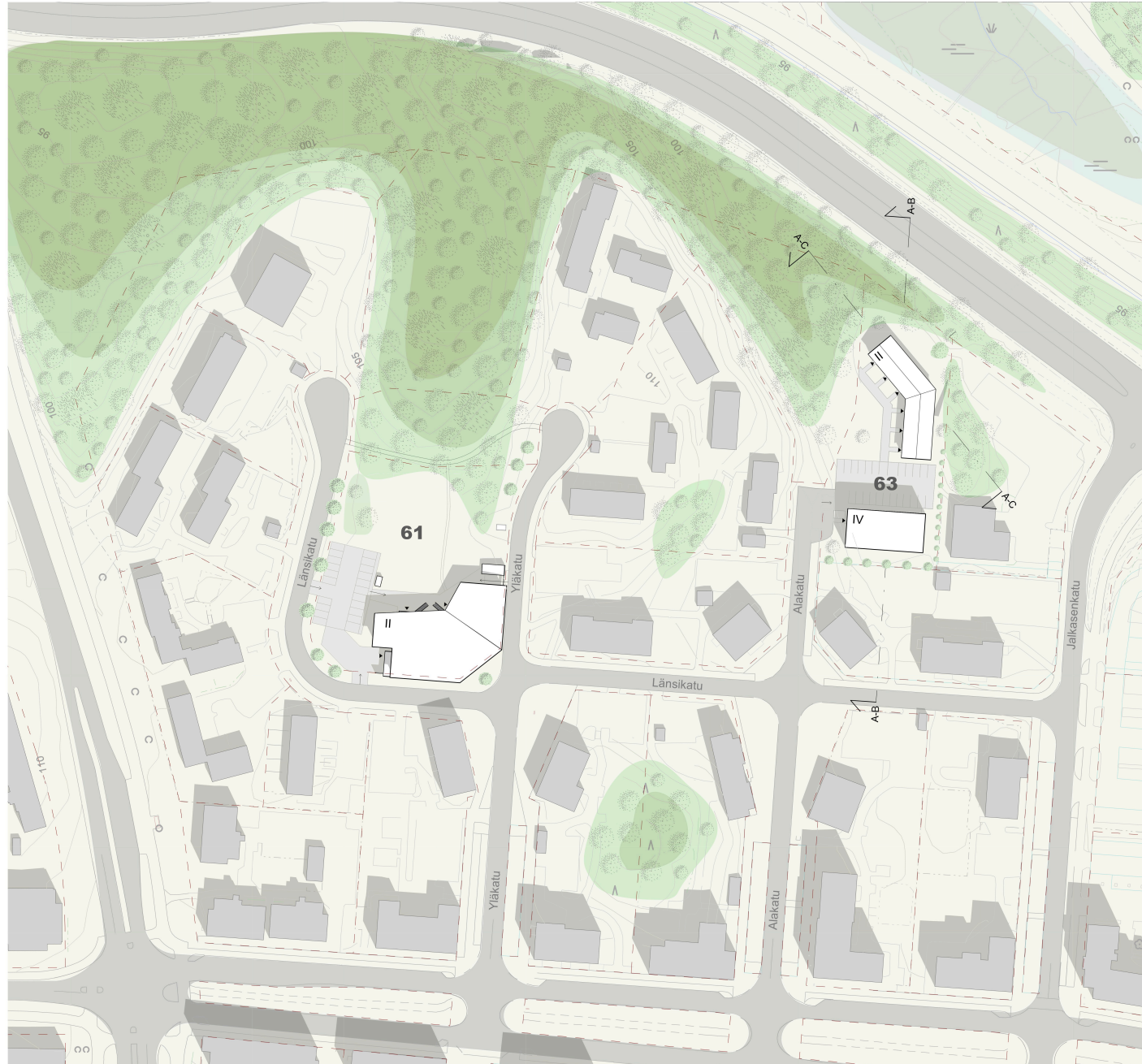
Kuva 3D-mallista, VE 1





Havainnekuva Länsi-Pyörönpuiston asuinalueesta, VE 1





KAARENHOVIN PÄIVÄKODIN YMPÄRISTÖ

VAIHTOEHTO VE 2

Käyttötarkoitukset:

Kortteli 61: **YL**
 Kortteli 63: **ALPY**
+ VL

Rakentaminen:

Kortteli 61: Päiväkoti, 2 krs + piharakennuksia, 1 krs
 Kortteli 63: Rivitalo 1 kpl, 2 krs + kerrostalo 1 kpl, 2 krs

Kerrosalat:

Kortteli 61: **2 030 k-m²**
 Kortteli 63: **2 070 k-m²**
 (740 k-m² + 1 330 k-m²)

Yhteensä: 4 100 k-m²

Pysäköinti:

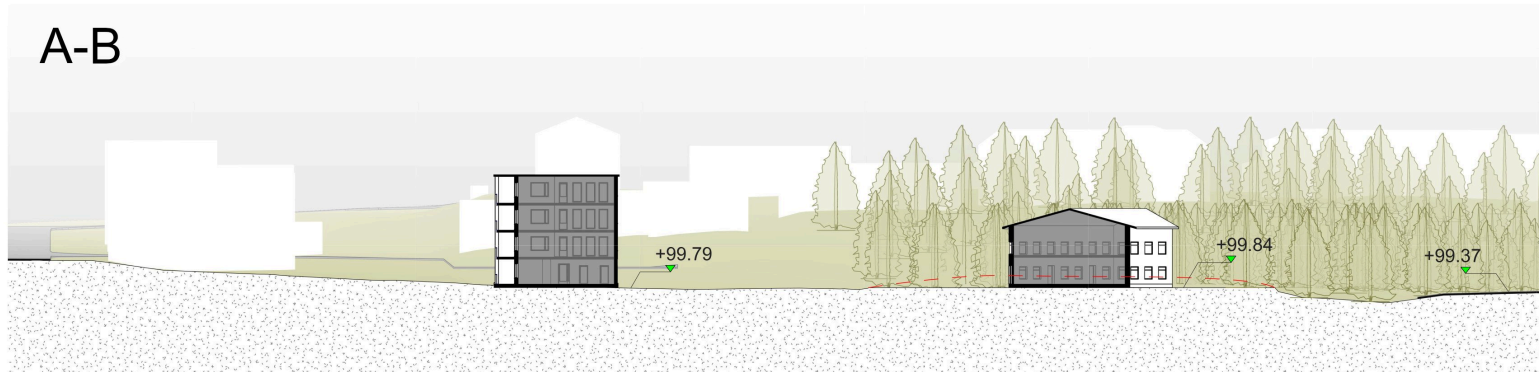
Kortteli 61: Henkilökunta **10 ap + 11 pp**
 Asiakkaat **10 ap + 1 LE ap + 8 pp**

Yhteensä 21 ap + 19 pp

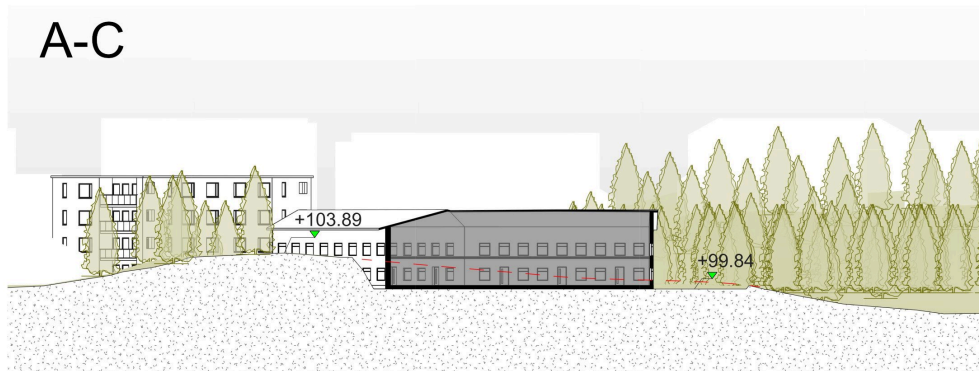
Kortteli 63: **25 ap**



A-B



A-C



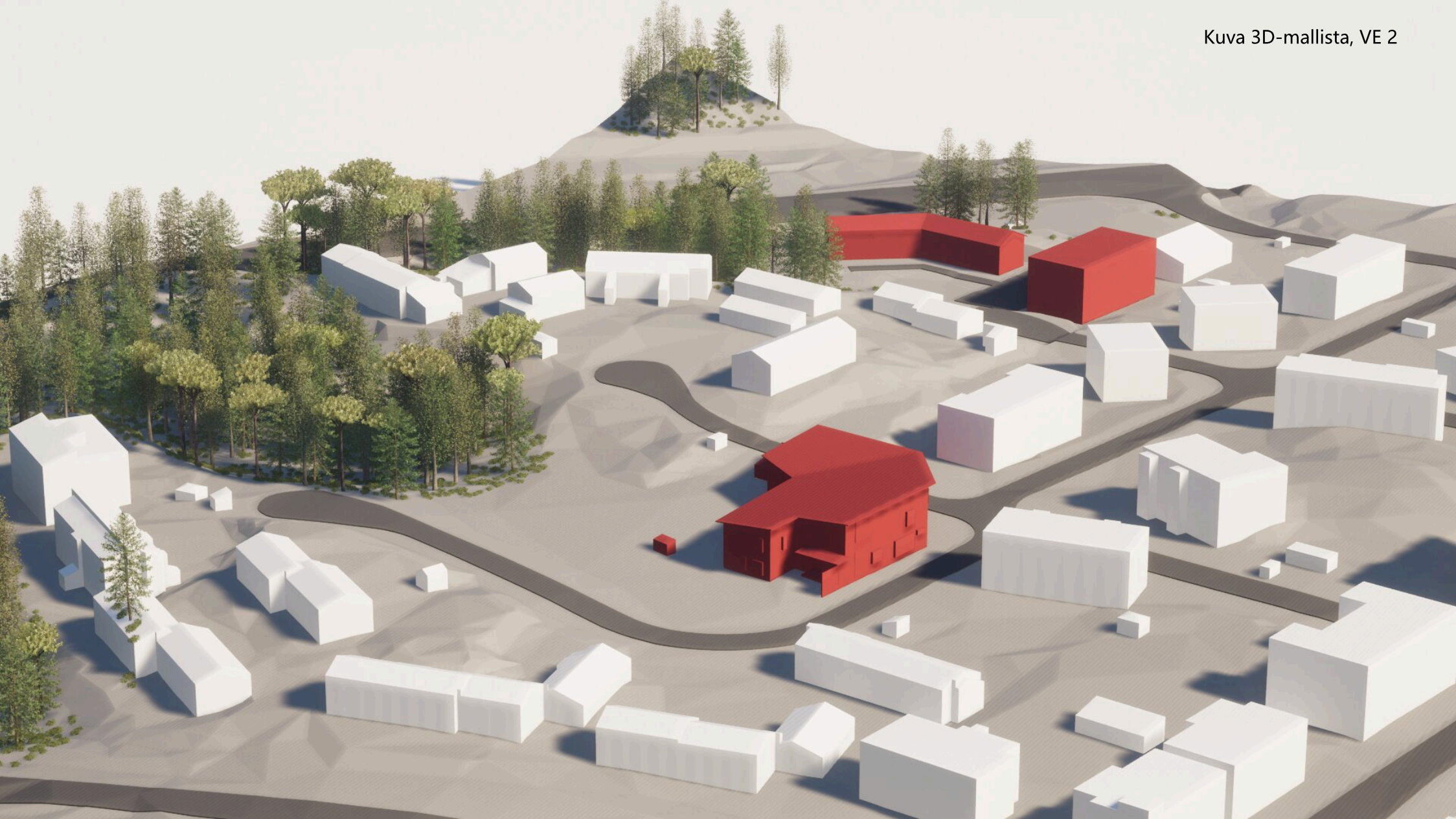


Kuva 3D-mallista, VE 2



Kuva 3D-mallista, VE 2





Havainnekuva Alakatu 7:n asuinalueesta, VE 2

