
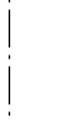






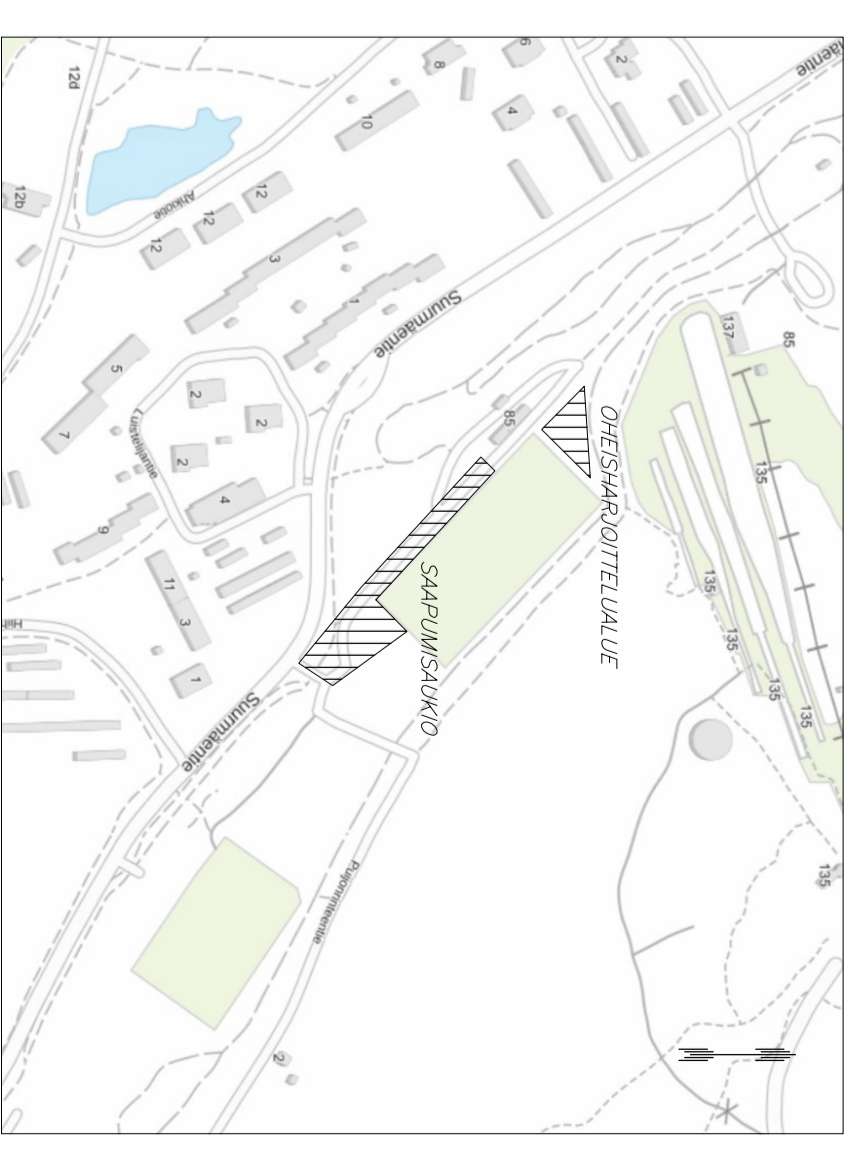
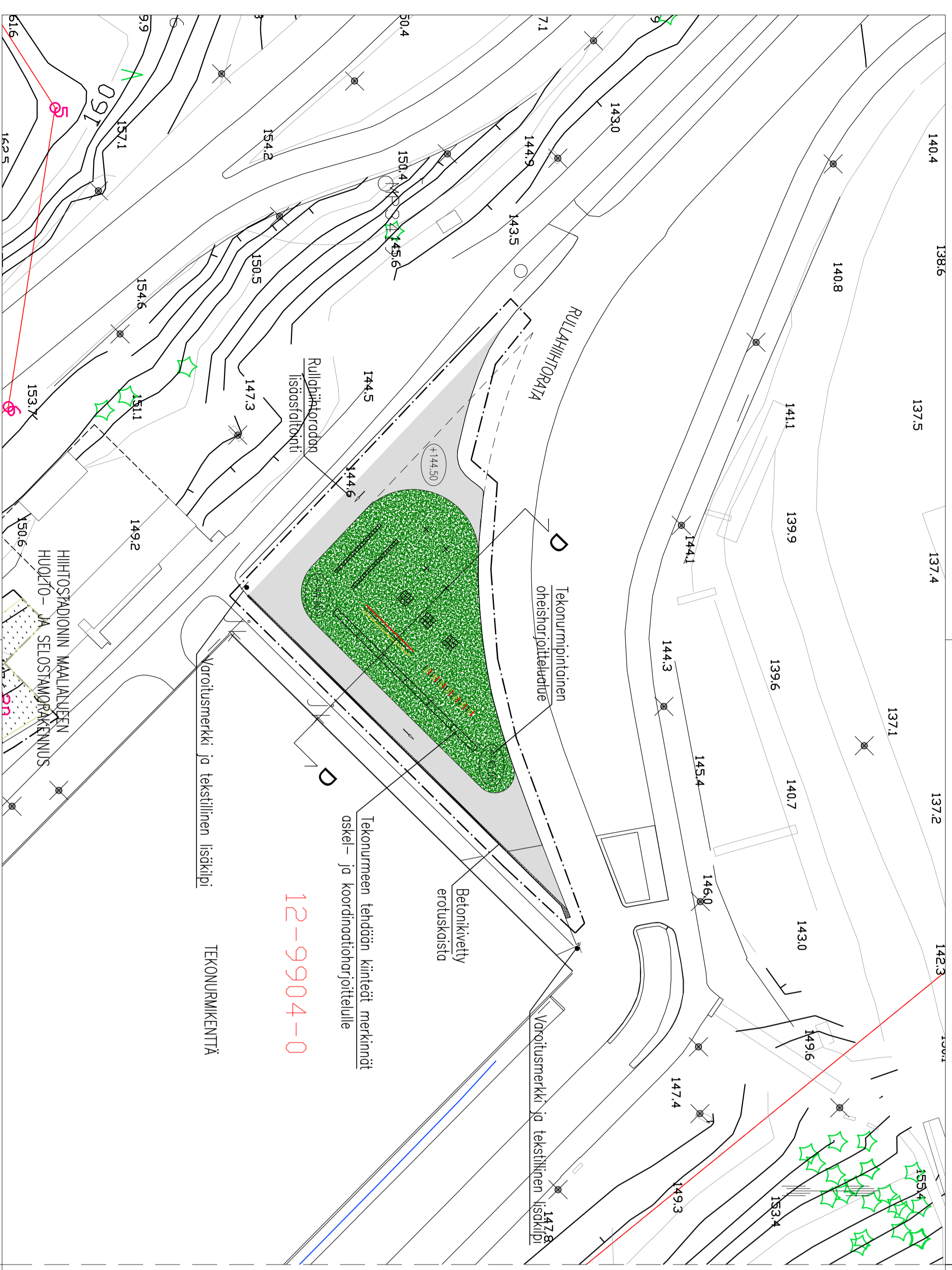


## MERKINTÖJEN SELITYKSET

- 8910 Maanpinnan korkeus
-  Kiinteistörojo ja rajajyykki
-  Suunnitelma-alueen rojo
-  Asfaltti
-  Tekonurmi, vihred
-  Betonikivi, musta
-  Asfalttipintaan tehtävät merkinnöt
-  Varoitusmerkki ja tekstiilinen lisäkiipi
-  Rakennettavan yläpinnan korkeuslukema



KORKEUSJÄRJESTELMÄ N2000  
 KOORDINAATTIJÄRJESTELMÄ ETRS-GK27

MUUTOS/TÄYDENNYS	NUMERO	PÄIVÄYS	NIMI
A			
B			
C			

Kohde	PUUNLAAKSO 12	Mittakaava	1:500
	PUUN URHEILULAAKSO		
	SAAPUMSAUKIO JA OHEISHARJOITTELUALUE		
	YLEISEN ALUEEN SUUNNITELMA		

Piirusteluaji	YLEISEN ALUEEN SUUNNITELMA	Suunn. alue	114
Päiväys	2.4.2026	Asem. nro	2459/2026
Hyv.	A. RÄSÄNEN	Projekti nro	3025
Asemak. tark.		Fig. nro	
Suunn./tark.	V-1/V.PÄÄKKÖNEN	Fig. nro	A802
Fig.	V-1/V.PÄÄKKÖNEN		

**KUOPIO**

Kaupunkitekniikka, Kunnallistekninen suunnittelu  
 PL 1097 (Suokatu 42), 70111 KUOPIO  
 (017) 185 044, www.kuopio.fi