



## Pieni Neulamäki II Luontoarvoliite



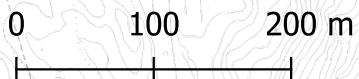
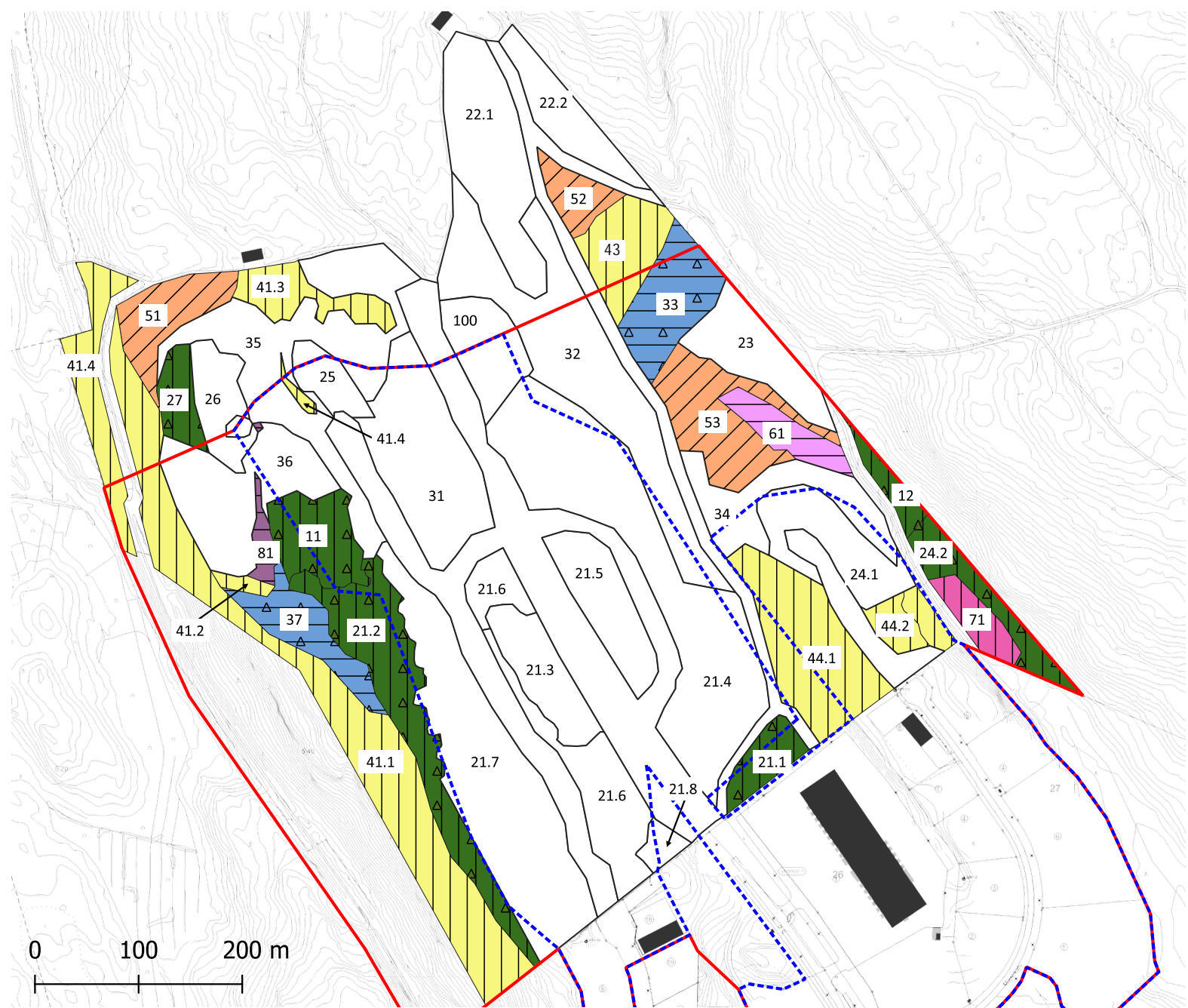


### Luontotyypit

- Kosteä keskiravinteinen lehto
- Kosteä runsaravinteinen lehto
- Kuiva keskiravinteinen lehto
- Tuore keskiravinteinen lehto
- Tuore runsaravinteinen lehto
- Tuore lehtipuuvaltainen kangas, nuori, muuttunut\*
- △ Tuore havupuuvaltainen kangas, nuori, muuttunut\*
- Tuore lehtipuuvaltainen kangas, varttunut, muuttunut\*
- △ Tuore havupuuvaltainen kangas, varttunut
- △ Tuore havupuuvaltainen kangas, varttunut, muuttunut\*
- Lehtomainen lehtipuuvaltainen kangas, nuori, muuttunut\*
- △ Lehtomainen havupuuvaltainen kangas, varttunut
- △ Lehtomainen havupuuvaltainen kangas, varttunut, muuttunut\*
- Maa-ainesalue
- Hakattu alue

- Rakennettavan alueen raja
- Kaava-alueen rajaus

\* Muuttunut tarkoittaa, että kuvion rakenne ja toiminta eivät vastaa luonnontilaista tai luonnontilaisen kaltaista.



**Uhanalaiset luontotyypit**

- Kosteaa keskirasvanteinen lehto
- Kosteaa runsasravanteinen lehto
- Kuiva keskirasvanteinen lehto
- Tuore keskirasvanteinen lehto
- Tuore runsasravanteinen lehto
- Tuore havupuuvaltainen kangas, varttunut \*
- Lehtomainen havupuuvaltainen kangas, varttunut

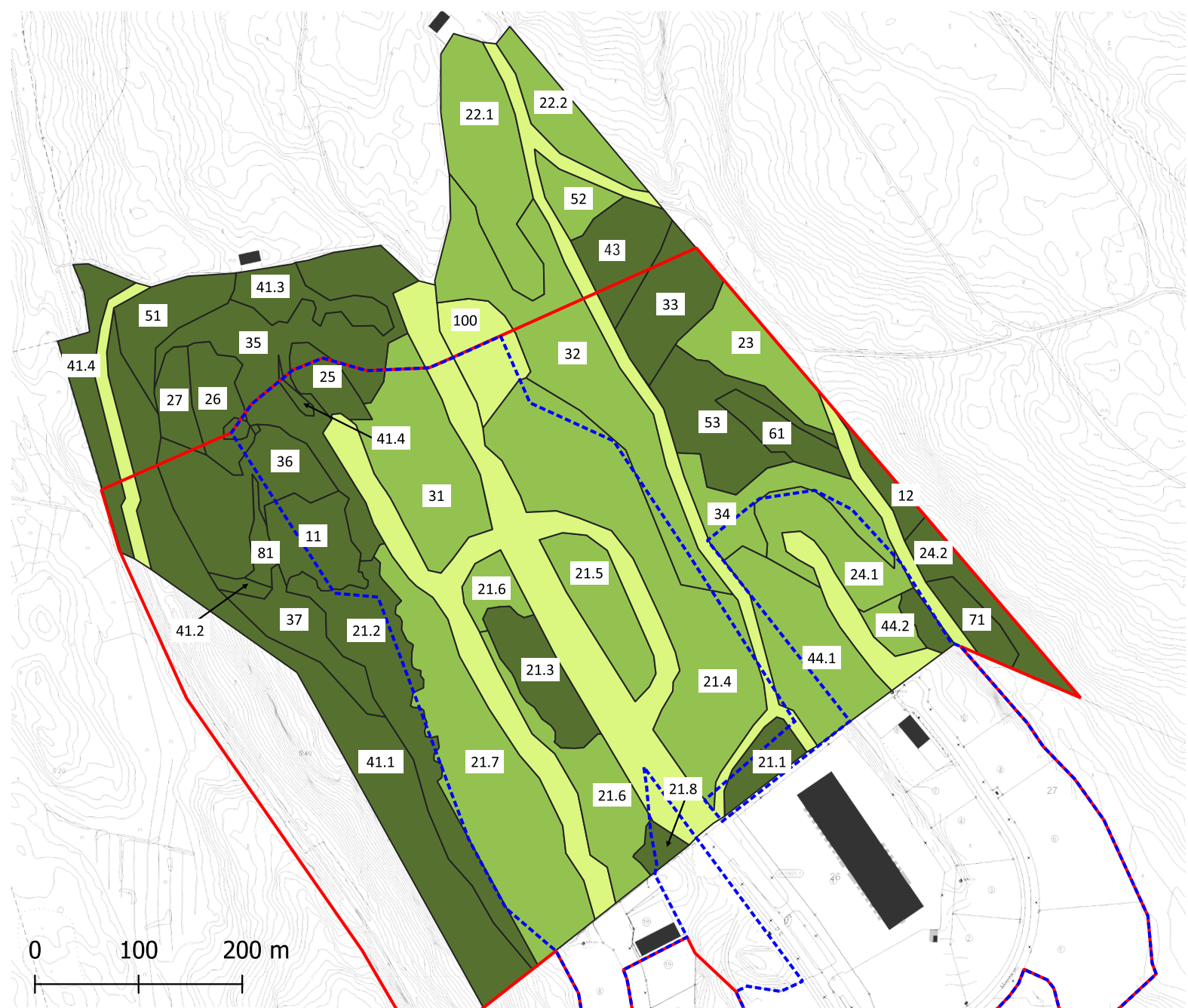
**Uhanalaisuusluokka**

- EN (erittäin uhanalainen)
- VU (vaarantunut)
- NT (silmiällä pidettävä)
- Ei uhanalainen

**Rakennettavan alueen raja**

- Rakennettavan alueen raja
- Kaava-alueen rajaus

\* Varttunut tuore havupuuvaltainen kangas on Etelä-Suomessa vaarantunut (VU), muuten silmiälläpidettävä (NT)

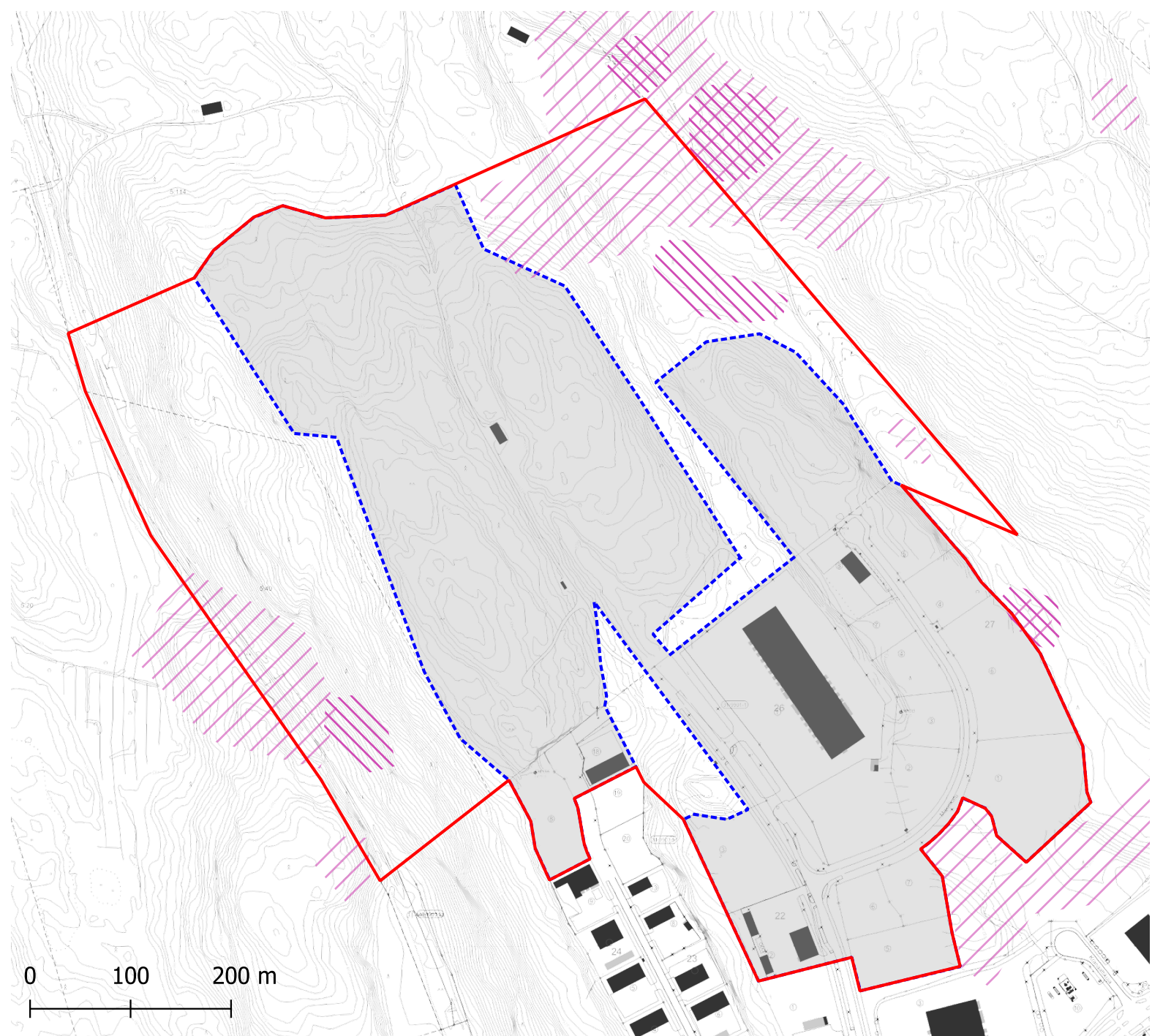


**Metsän kehitysvaihe**

- Avoin
- Nuori
- Varttunut

  Rakennettavan alueen raja

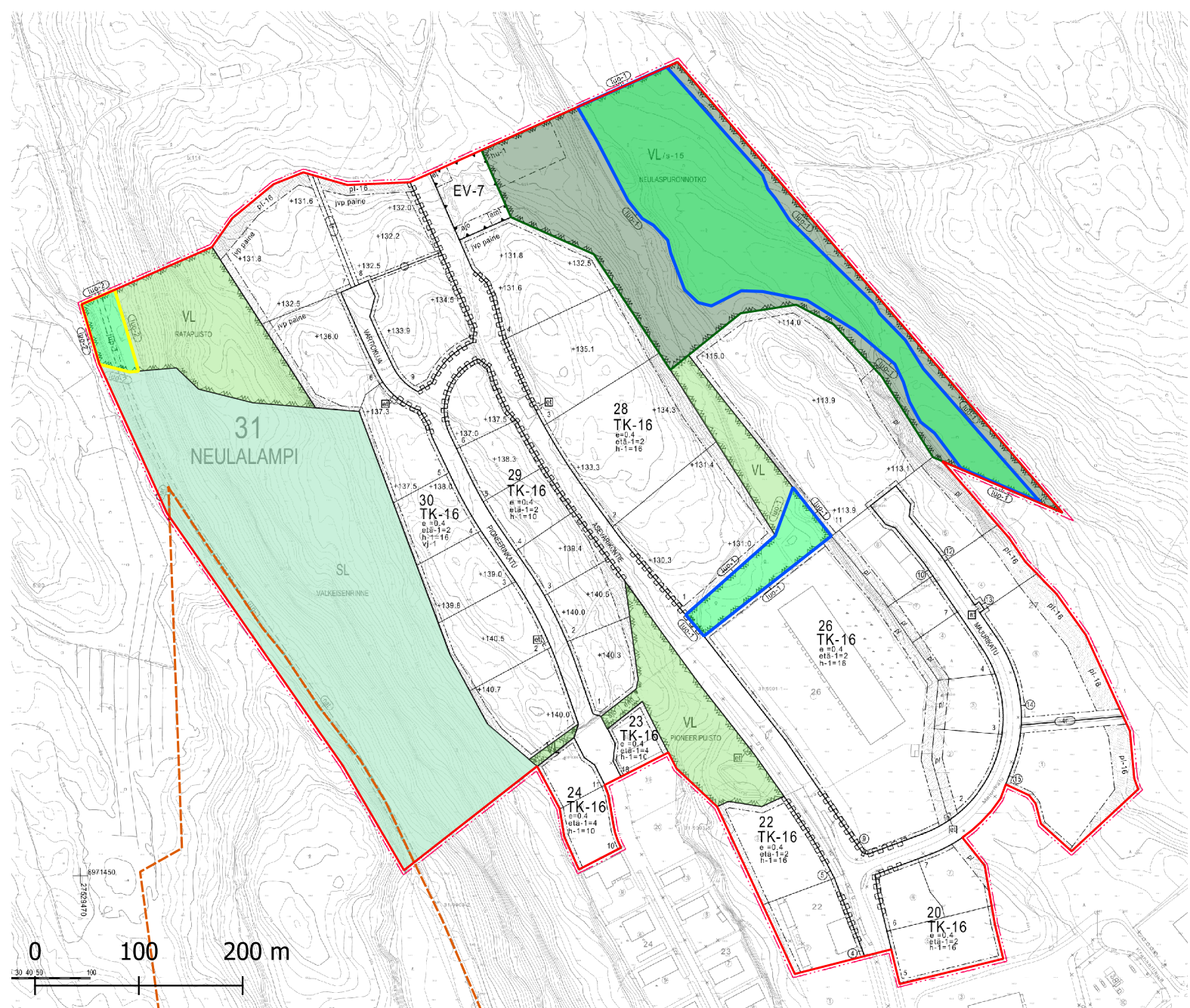
  Kaava-alueen rajaus



**Liito-oravahavainnot**

- Uusimmat liito-oravahavainnot (2023)
- Vanhemmat liito-oravahavainnot

- Rakennettavan alueen raja
- Kaava-alueen rajaus



## Asemakaavamerkinnöin osoitetut luontoarvot

SL: Luonnonsuojelualue

VL: Lähivirkistysalue

VL/s-15: Alue, jolla ympäristö säilytetään. Alueella on todettu luonnonsuojelulain tarkoittamia liito-oravan lisääntymis- ja levähdyspaikkoja. Alueen puustoa tulee säilyttää ja hoitaa niin, että liito-oravan lisääntymis- ja levähdyspaikat ja niitä suojaava puusto säilyy. Myös liito-oravan liikkumisen kannalta riittävä puusto tulee säilyttää.

luo-1: Luonnon monimuotoisuuden kannalta erityisen tärkeä alue, joka säilytetään luonnontilaisena.

luo-2: Luonnon monimuotoisuuden kannalta erityisen tärkeä alue, joka edellyttää jatkuvaa luonnonhoitoa. Alueella kasvavien uhanalaisten ja harvinaisten putkilokasvilajien kasvuedellytysten turvaamiseksi ja esiintymispaikkojen suojelemiseksi alueella laaditaan hoito- ja käyttösuunnitelma ennen alueella tapahtuvaa rakentamista.

nat: Natura 2000 -alue