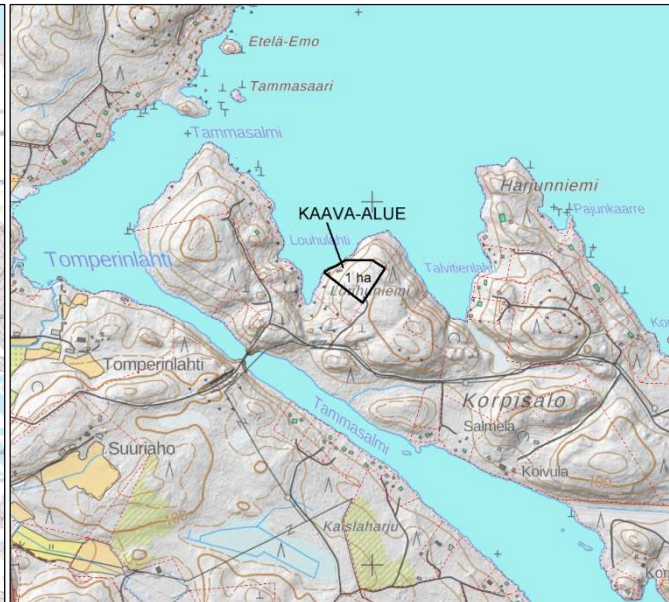


SUOVUN RANTA-ASEMAKAAVANMUUTOS Osallistumis- ja arviointisuunnitelma



Kuva 1: kaava-alueen sijainti.



Kuva 2: kaava-alueen rajaus (tila 297-410-22-93 osittain).

Mikä osallistumis- ja arviointisuunnitelma (OAS) on?

Kuopion läntiselle Kallaveden alueelle Korpisalossa laaditaan pienialainen ranta-asemakaavamuutos.

Tämä osallistumis- ja arviointisuunnitelma (AKL 63 §) esittelee kaavan laadinnan lähtökohtia, sisältöä ja tavoitteita sekä sisältää suunnitelman maanomistajien ja muiden osallisten kuulemisesta ja selvitysten ja vaikutustenarvioinnin laatimisesta.

Osallistumis- ja arviointisuunnitelmaa päivitetään tarvittaessa suunnittelutyön kuluessa.

Suunnittelualue

Suunnittelualue sijaitsee läntisen Kallaveden Korpisalo -nimisessä saarella, jonne on tieyhteys.

Teitä pitkin Kuopion taajama-alueelle matkaa on noin 15 km.

Ranta-asemakaava-alueeseen sisältyy tila 297-410-22-93 osittain. Kaava-alueen pinta-ala on noin 1 ha.

Mitä on suunnitteilla

Ranta-asemakaavamuutoksen tavoitteena on suurentaa voimassa olevan kaavan mukaista tonttia ko. tilalla 297-410-22-93.

Perusteena tontin suurentamiselle on nykyisen tontin vaikeat maastolliset olosuhteet päärakennuksen eli loma-asunnon rakentamiselle.

Tontin olosuhteita on tarkasteltu omistajan ja kaupungin kaavoittajan kanssa maastokatselmuksessa ja todettu esitetty muutos perusteluksi.

Laajennus suuntautuu olevan tontin pohjoispuoliselle metsätalousalueelle, joka on samaa tilaa kuin voimassa olevan kaavan tontti. Tällöin tontin laajennuksesta ei aiheudu haittaa alueen muille tonttilaisille.

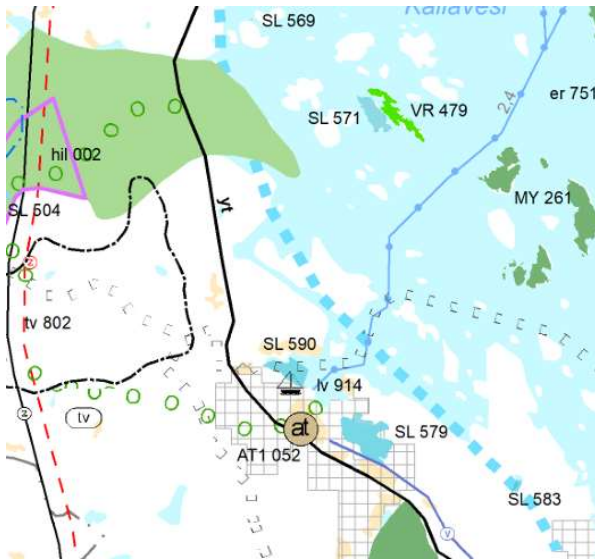
Ranta-asemakaavamuutoksen yksityiskohdat ratkeavat kaavatyön edetessä.

Suunnittelun lähtökohdat

Maakuntakaava

Voimassa olevat maakuntakaavat:

- Ympäristöministeriön 7.12.2011 vahvistama Pohjois-Savon maakuntakaava 2030
- Ympäristöministeriön 15.1.2014 vahvistama Pohjois-Savon tuulivoimamaakuntakaava
- Ympäristöministerin 1.6.2016 vahvistama Pohjois-Savon kaupan maakuntakaava
- Maakuntavaltuuston 19.11.2018 hyväksymä Pohjois-Savon maakuntakaava 2040 1.vaihe
- Pohjois-Savon maakuntakaava 2040 (2.vaihe) ehdotus hyväksytty 17.12.2024



Kuva 3: Ote Pohjois-Savon maakuntakaavojen yhdistelmästä Suovun - Kaislastenlahden kohdalta.

Maakuntakaavassa suunnittelualueelle kohdennuu tai sen läheisyydessä on seuraavia merkintöjä:

 Vesimatkailun kehittämisalue

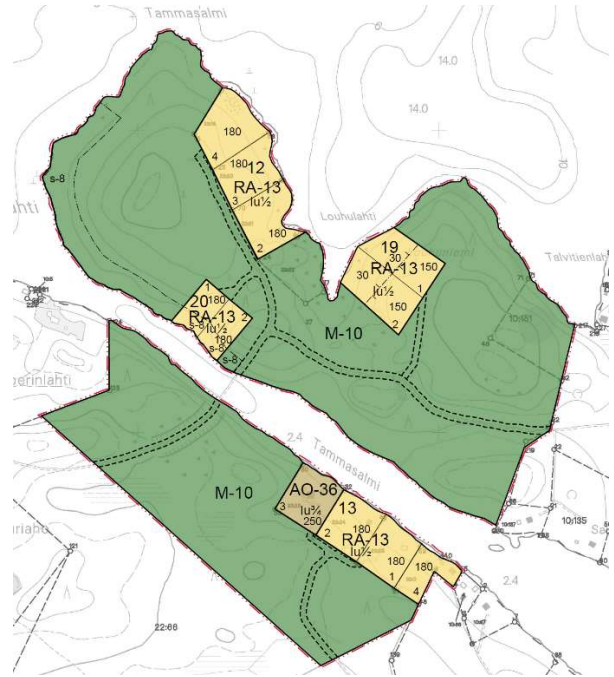
Maakuntakaavalla ei ole vaikutuksia nyt laadittavan kaavamuutoksen kannalta.

Yleiskaava

Alueelle ei ole laadittu yleiskaavaa.

Asemakaava

Alueella on voimassa Kuopion kaupunginvaltuuston 28.1.2013 hyväksymä ja lainvoiman 19.8.2015 saanut Suovun ranta-asemakaavan muutos ja laajennus.



Kuva 4: Ote alueella voimassa olevasta Suovun ranta-asemakaavasta kaavamuutosalueen kohdalta.

Kaavamuutosaluetta koskettavat Suovun ranta-asemakaavan seuraavat merkinnät:

RA-13

Loma-asuntojen korttelialue.
Rakennuspaikalle saa rakentaa yhden asuinrakennuksen ja talousrakennuksia. Julkisivumateriaalina on käytettävä pääasiassa puuta. Julkisivujen ja kattojen väreinä on käytettävä yleensä luontoon ja ympäristöön sopivia tummia ja murrettuja värisävyyjiä. Rakentamattomat alueen osat on säilytettävä luonnonmukaisessa huolittelussa kunnossa. Rannalla tulee säilyttää suoja- puustoa. Kaavassa osoitettua rakennuspaikkojen määrää ei saa ylittää. Loma-asunnon osuus saa olla korkeintaan 70% rakennuspaikan rakennusoikeudesta. Milloin rakennusala ei ole esitetty kaavakartalla, tulee rakennukset sijoittaa vähintään 25 m:n etäisyydelle rantaviivasta. Yhden yksikerroksisen saunarakennuksen, jonka kerrosala on enintään 30 m² ja pohjapinta-ala katoksineen enintään 45 m², saa kuitenkin rakentaa vähintään 15 m:n etäisyydelle rantaviivasta.

M-10

Maa- ja metsätalousalue.
Alueelle saa rakentaa ainoastaan maa- ja metsätalouden harjoittamisen kannalta välttämättömiä rakennuksia ja laitteita.

— Korttelin, korttelinosan ja alueen raja.

- - - Osa-alueen raja.

— Ohjeellinen rakennuspaikan raja.

19 Korttelin numero.

2 Ohjeellisen tontin numero.

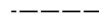
900 Rakennusoikeus kerrosalaneliömetreinä.

1 Roomalainen numero osoittaa rakennusten, rakennuksen tai sen osan suurimman sallitun kerrosluvun.

lu^{1/2} Murtoluku roomalaisen numeron jäljessä osoittaa, kuinka suuren osan rakennuksen suurimman kerroksen alasta ullakon tasolla saa käyttää kerrosalaan laskettavaksi tilaksi.

e=0,02 Tehokkuusluku ei kerrosalan suhde rakennuspaikan pinta-alaan.

 Rakennusala.

 Ohjeellinen tie.

Voimassa olevia kaavoja voi tarkastella kaupungin karttapalvelussa <https://kartta.kuopio.fi/>

Kaavahankkeen vaikutukset ja selvitykset

Kaavaratkaisusta aiheutuvien vaikutusten arvioinnin keskeisenä tarkoituksena on tukea kaavan päätöksentekoprosessia. Toisaalta vaikutustarkastelu ohjaa suunnitteluratkaisuja ja toimii osaltaan perusteena kaavaan lopullisesti valittaville maankäytöllisille aluevarauksille ja kaavamerkin- töjen sisällöille.

Maanomistajien ja eri intressitahojen sekä suunnittelijan välisen osallistuvan suunnittelun ja edelleen vaikutusten arviointien kautta pyritään välttämään nykyrakennetta huonontavia suunnitteluratkaisuja sekä kehittämään alueen maankäytöllistä ja ympäristöllistä kokonaisuutta.

Ranta-asemakaavoituksen yhteydessä arvioidaan kaavahankkeen vaikutukset ja suhde muun muassa rakennettuun ympäristöön, luontoon ja luonnonympäristöön, palveluihin ja liikenneverkkoon. Kaavan vaikutuksia arvioidaan kaavaselostuksessa.

Ranta-asemakaavalaadinnassa tukeudutaan alueelle aikaisemmin laaditun ranta-asemakaavan selvityksiin – tarvittaessa selvityksiä täydennetään. Ranta-asemakaavamuutoksen laadinnassa tukeudutaan mm. tietoihin alueen luonnonympäristöstä ja kulttuuriarvoista. Olevat selvitykset, suunnitelmat ja ohjeet otetaan huomioon kaavatyössä.

Olevaa aineistoa ovat mm.

- Pohjois-Savon maakuntakaavan liittyvät selvitykset.
- Suovun ranta-asemakaavan muutoksen ja laajennuksen yhteydessä tehtyihin selvityksiin.

Tässä yhteydessä ei ole tarvetta lisäselvityksiin.

Miten voit osallistua

Kaavatyö ei sisälly vuoden 2025 kaavoituskatsaukseen.

Kaavatyön vaiheet on esitetty tämän osallistumis- ja arviointisuunnitelman lopussa. Kaavan viireilletulo- ja luonnosaineistosta voi esittää mielipiteensä ja ehdotusaineistosta jättää muistutuksensa näiden nähtävänäoloaikana. Ehdotusvaiheessa muistutuksen tehneille, jotka ovat ilmoittaneet osoitteensa, ilmoitetaan kaupungin perusteltu kannanotto esitettyyn mielipiteeseen kaupunkirakennelautakunnan käsittelyn jälkeen.

Kaavan nähtävilläoloista kuulutetaan Viikkosavossa sekä internetissä kaupungin ilmoitustaululla. Tarvittaessa tietoa hankkeen etenemisestä lähetetään osallisille myös kirjeitse. Nähtävilläoloaineistot julkaistaan kaupungin verkkosivuilla (www.kuopio.fi/asemakaavoitus) ja kaupungin ilmoitustaululla valtuustotalolla (Suokatu 42).

Kaavahankkeen etenemistä voi seurata myös kaupungin internetsivuilla www.kuopio.fi/fi/ajankohtaiset-asemakaavat.

Alueiden käytön suunnittelua edistävänä viranomaisena toimii Pohjois-Savon ELY-keskuksen Ympäristö ja luonnonvarat -vastuualue.

Osallistumis- ja arviointisuunnitelmaan kohdistuvan palautteen voi toimittaa kaupunki-ympäristön asiakaspalveluun (Suokatu 42) tai suoraan kaupunkisuunnittelupalvelujen asemakaavoitukseen.

Kirjalliset mielipiteet voi lähettää osoitteeseen Kuopion kaupunki, Asemakaavoitus, PL 1097, 70111 Kuopio tai sähköpostitse [kaavoitus\(at\)kuopio.fi](mailto:kaavoitus(at)kuopio.fi).

Osalliset

Suunnitteluun osallistutetaan päättäjät, kuntalaiset ja ne intressiryhmät, joita tarkastelualueen kehittäminen erityisesti koskettaa. Osallisia ovat kaikki ne, joiden asumiseen, työntekoon tai muihin oloihin kaava saattaa vaikuttaa. Lisäksi osallisia ovat ne viranomaiset ja yhteisöt, joiden toimialaa suunnittelussa käsitellään.

KAAVAMUUTOKSEN HAKIJA

- Kiinteistön 297-410-22-93 maanomistaja

VIRANOMAISET

Kuopion kaupunki

- Alueellinen rakennusvalvonta
- Kaupunkirakennelautakunta
- Kuopion Sähköverkko Oy tai Savon Voima Oy
- Jätekuukko
- Maaomaisuuden hallintapalvelut /Tonttipalvelut

- Maaomaisuuden hallintapalvelut /metsät ja vesialueet
- Pohjois-Savon pelastuslaitos /Aluepelastuslautakunta
- Strateginen maankäytön suunnittelu
- Alueellinen ympäristönsuojelu
- Alueellisen jätehuollon viranomaispalvelut

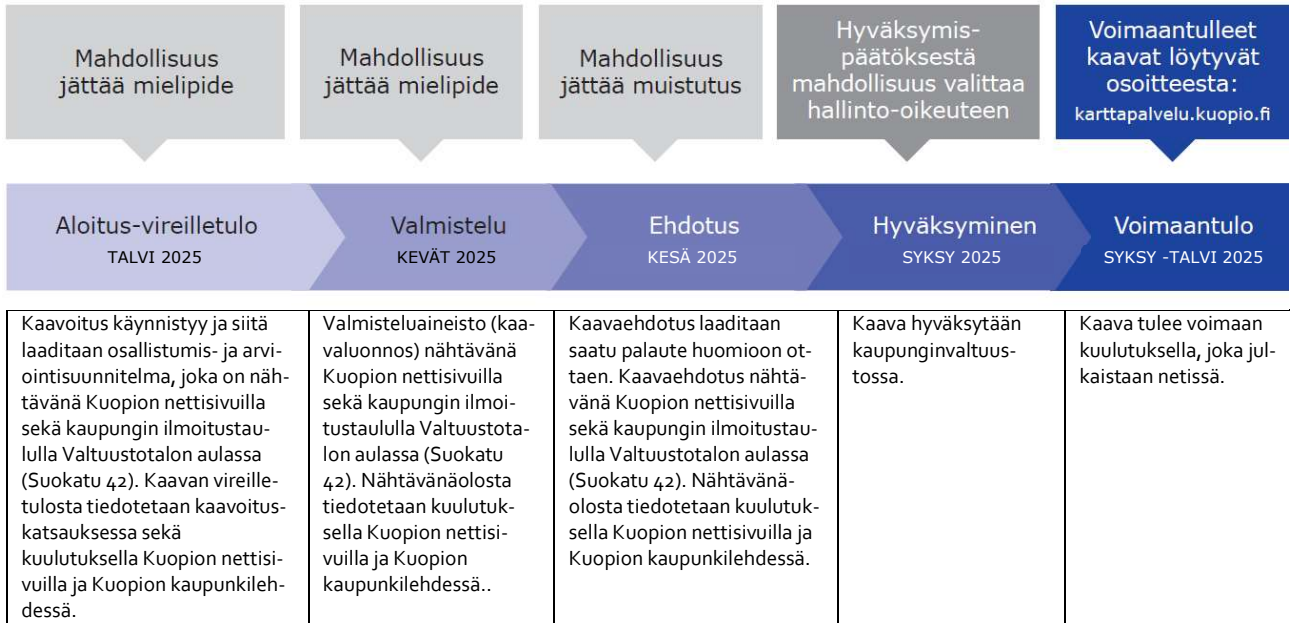
Muut viranomaiset

- Pohjois-Savon liitto
- Pohjois-Savon ELY-keskus
- Kulttuurihistoriallinen museo

MUUT OSALLISET

- Alueen asukkaat, kiinteistöjen omistajat
- Vesiosuuskunta
- Kuntalaiset, joiden asumiseen, työntekoon tai muihin oloihin kaava saattaa vaikuttaa

Kaavatyön vaiheet, osallistuminen ja arvioitu aikataulu



Yhteystiedot

KUOPION KAUPUNKI

Suokatu 42, (PL 1097), 70111 Kuopio

ASEMAKAAVOITUS

Kaavoitusinsinööri Arttu Matilainen
044 718 5433, arttu.matilainen(at)kuopio.fi

KAAVAN HAKIJA

Kiinteistön 297-410-22-93 maanomistaja

KAAVAKONSULTTI

Maankäytönsuunnittelu Kaavaharju
Kaavoitusinsinööri Jorma Harju
044 596 3111, jorma.harju(at)kaavaharju.fi