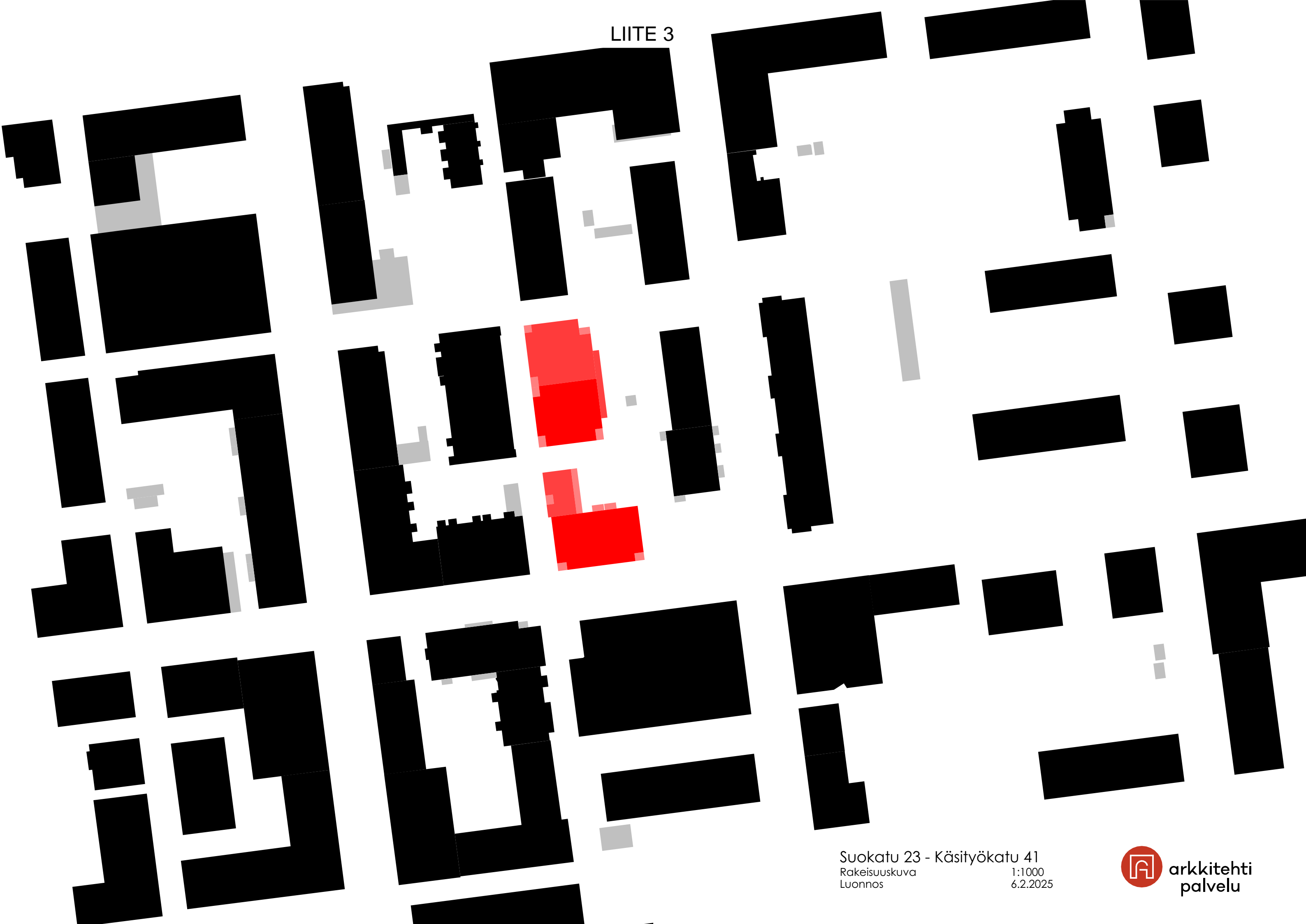


LIITE 3



Suokatu 23 - Käsiyökatu 41
Rakeisuuskuva
Luonnos

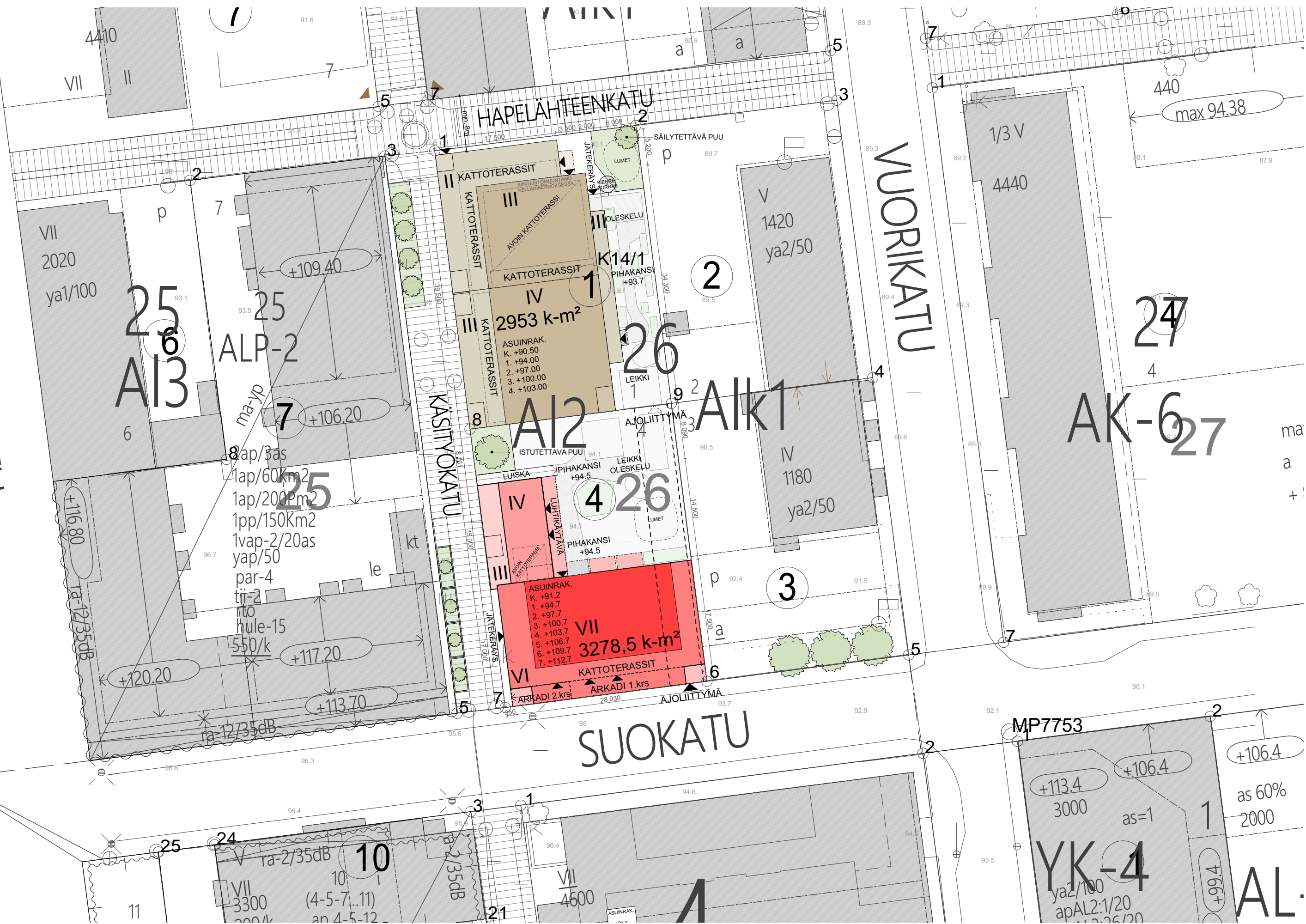
1:1000
6.2.2025

PUJONKATU

HAPELAHTEENKATU

VUORIKATU

SUOKATU



Suokatu 23 - Käsiyökatu 41
 Asemapiirustus
 Luonnos

1:500
 6.2.2025



Laskelmat // Suokatu 23

Vyöhyketyyppi	Kerros	Pinta-ala (m2)
Kerrosala (rakennusoikeus yhteensä A...C), Kerrosala (250)		
	1. kerros	300,00
	2. kerros	559,50
	3. kerros	579,00
	4. kerros	535,50
	5. kerros	453,00
	6. kerros	453,00
	7. kerros	258,50
Kerrosala (rakennusoikeus yhteensä A...C), Kerrosala liiketilat (250)		
	1. kerros	140,00
		3278,50
Kerrosala (yhteensä), Kerrosala		
	1. kerros	317,50
	2. kerros	591,00
	3. kerros	609,50
	4. kerros	565,50
	5. kerros	475,50
	6. kerros	475,50
	7. kerros	275,50
Kerrosala (yhteensä), Kerrosala liiketilat		
	1. kerros	150,00
		3460,00
Kokonaisala (yhteensä), Kokonaisala		
	Kellarikerros	1100,00
	1. kerros	547,00
	2. kerros	591,00
	3. kerros	609,50
	4. kerros	565,50
	5. kerros	475,50
	6. kerros	475,50
	7. kerros	275,50
		4639,50

Autopaikat // Suokatu 23

- Asunnot (51 asuntoa)	3139 k-m ² / 150 k-m ² = 21 ap
- Liiketilat	140 k-m ² / 100 k-m ² = 2 ap
- Yhteensä	23 ap
- Yhteensä, vähennys 30%	17 ap

Laskelmat // Käsityökatu 41

Vyöhyketyyppi	Kerros	Pinta-ala (m2)
Kerrosala (rakennusoikeus yhteensä A...C), Kerrosala (250)		
	Kellarikerros	397,00
	1. kerros	793,00
	2. kerros	784,50
	3. kerros	634,00
	4. kerros	284,00
Kerrosala (rakennusoikeus yhteensä A...C), Kerrosala liiketilat (250)		
	Kellarikerros	60,50
		2953,00
Kerrosala (yhteensä), Kerrosala		
	Kellarikerros	499,00
	1. kerros	825,50
	2. kerros	816,50
	3. kerros	662,50
	4. kerros	301,00
Kerrosala (yhteensä), Kerrosala liiketilat		
	Kellarikerros	64,50
		3169,00
Kokonaisala (yhteensä), Kokonaisala		
	Kellarikerros	1061,00
	1. kerros	825,50
	2. kerros	816,50
	3. kerros	662,50
	4. kerros	301,00
		3666,50

Autopaikat // Käsityökatu 41

- Asunnot (32 asuntoa)	2846 k-m ² / 150 k-m ² = 19 ap
- Liiketilat	60 k-m ² / 100 k-m ² = 1 ap
- Yhteensä	20 ap
- Yhteensä, vähennys 30%	14 ap

HUOM! Laskelmissa ei ole huomioitu hormivähennyksiä.



arkkitehti
palvelu

Suokatu 23 - Käsityökatu 41
Havainnekuva 1 Suokatu
Luonnos

6.2.2025



arkkitehti
palvelu

Suokatu 23 - Käsityökatu 41
Havainnekuva 2 Suokatu
Luonnos

6.2.2025



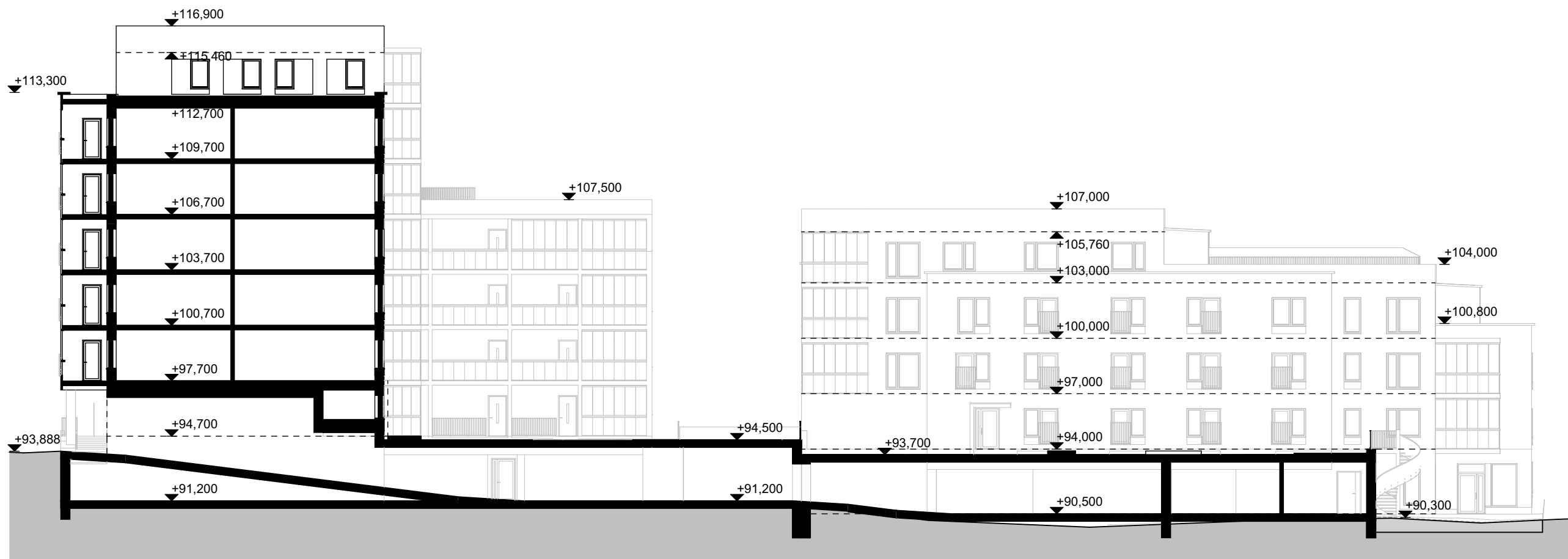
Suokatu 23 - Käsityökatu 41
Havainnekuva 3 Käsityökatu
Luonnos

6.2.2025



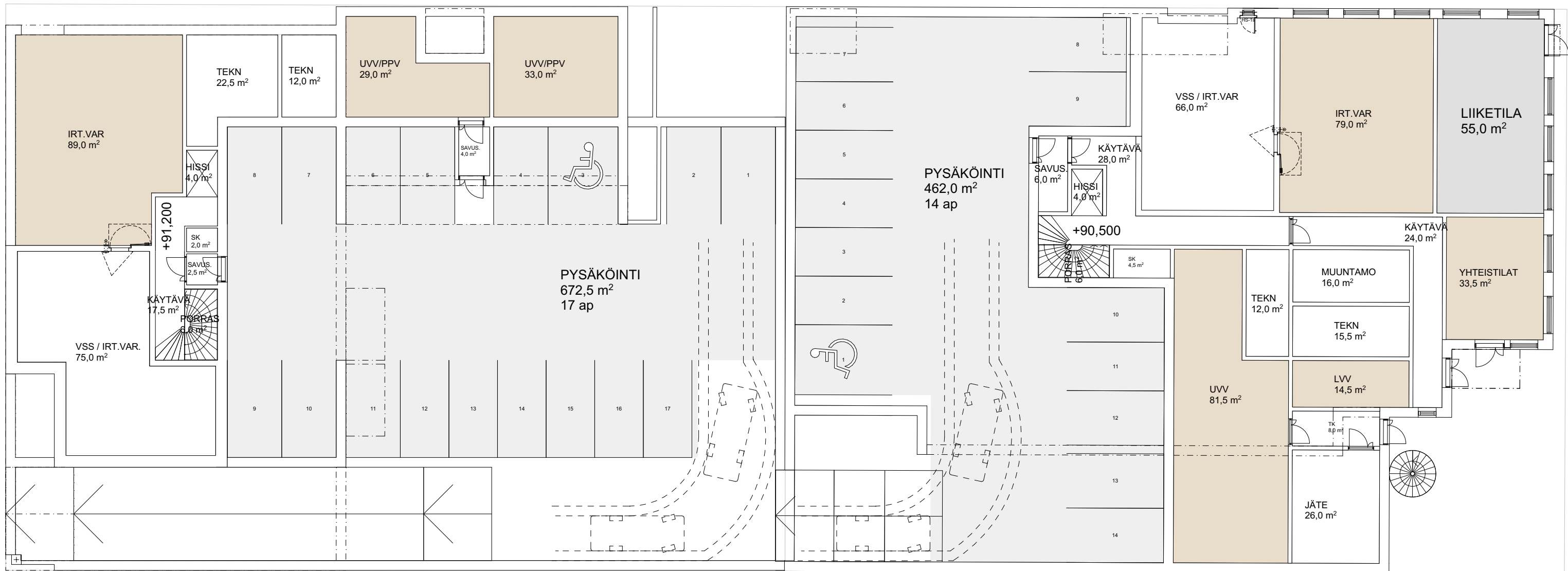
arkkitehti
palvelu

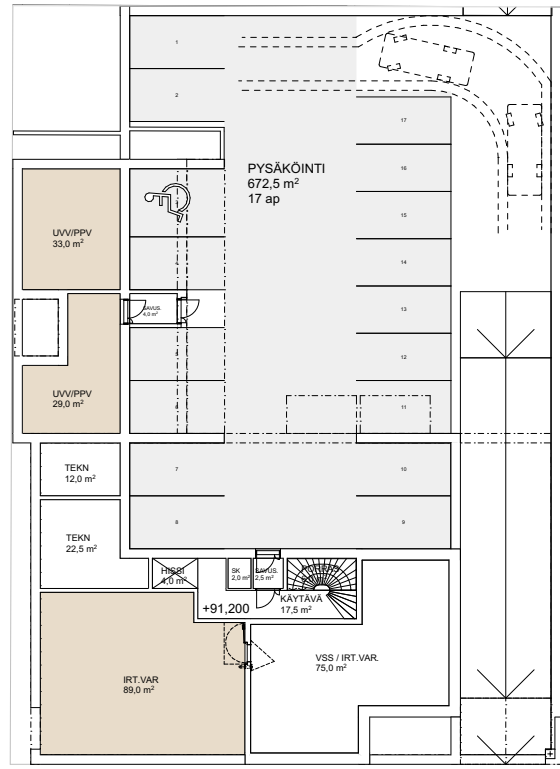
Suokatu 23 - Käsiyökätku 41
Havainnekuva 4 Hapelähteenkatu
Luonnos 6.2.2025



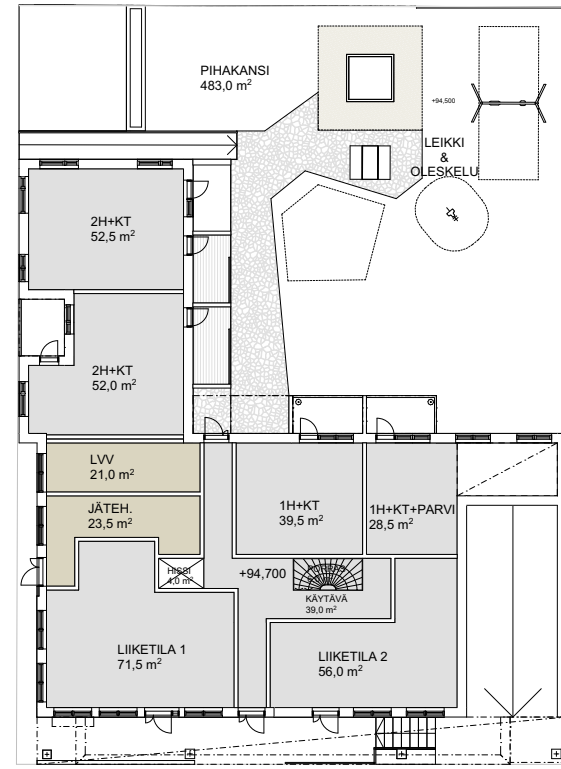
Suokatu 23 - Käsimyökatu 41
 Leikkaus
 Luonnos

1:250
 6.2.2025

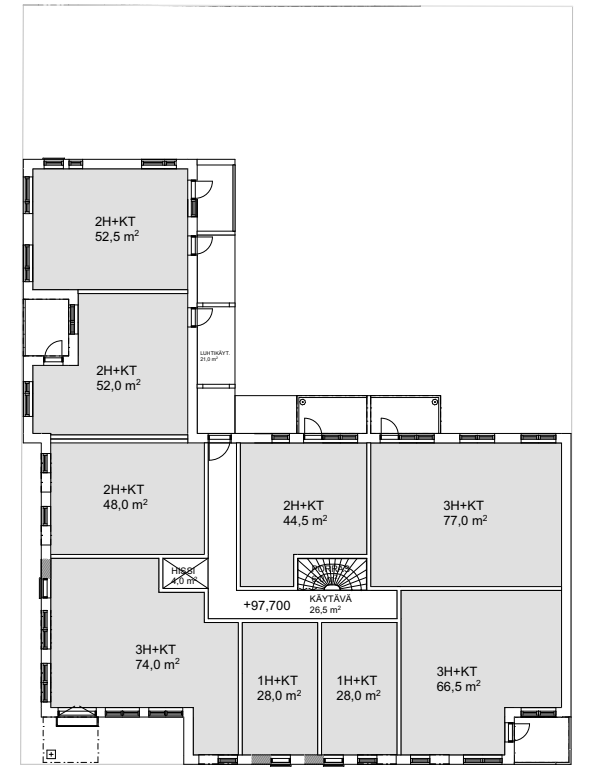




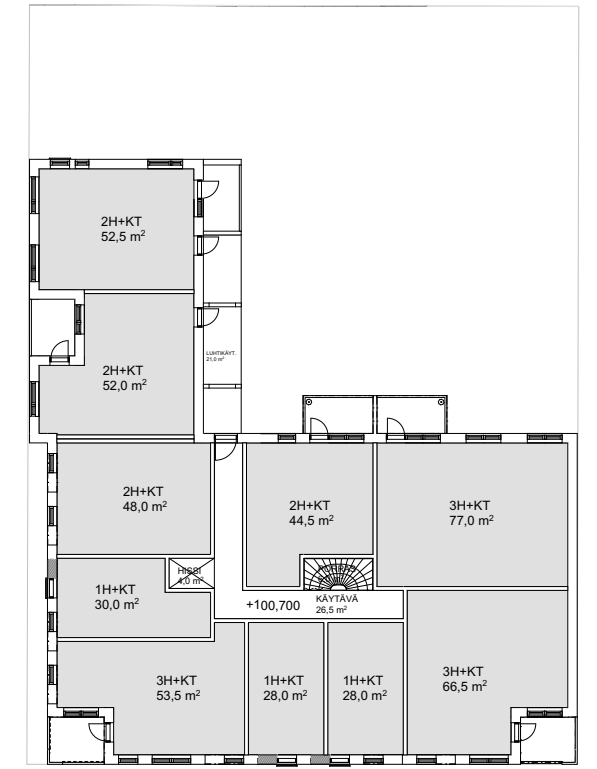
Suokatu 23, Kellarikerros 1:400



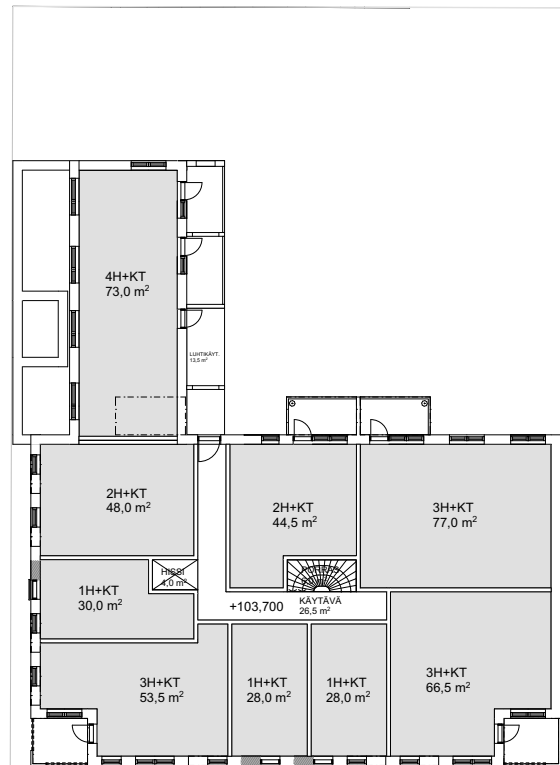
Suokatu 23, 1. kerros 1:400



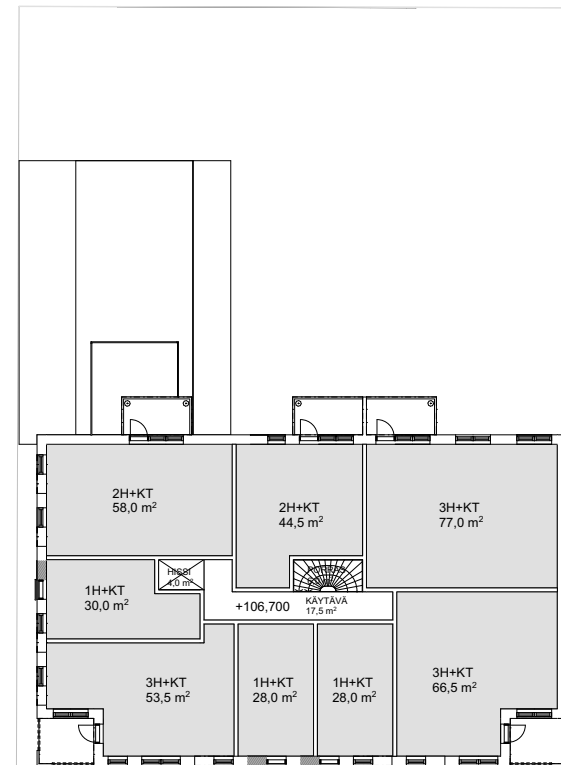
Suokatu 23, 2. kerros 1:400



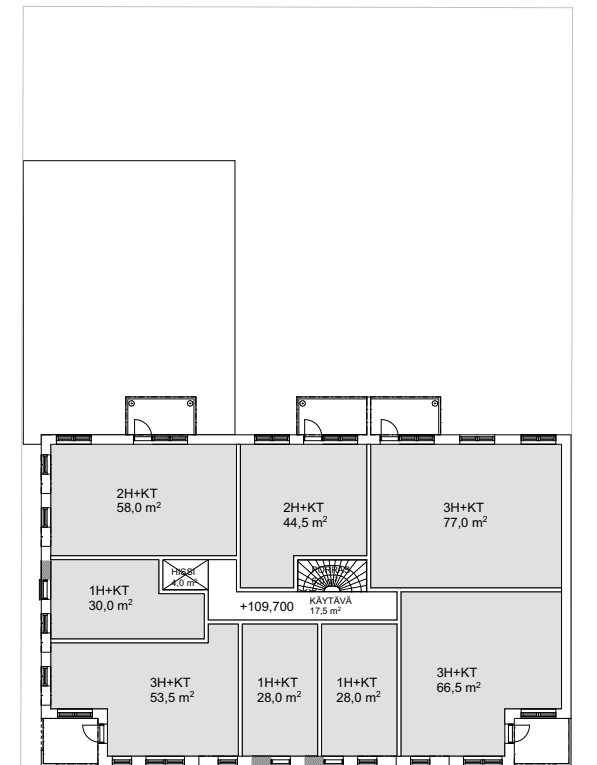
Suokatu 23, 3. kerros 1:400



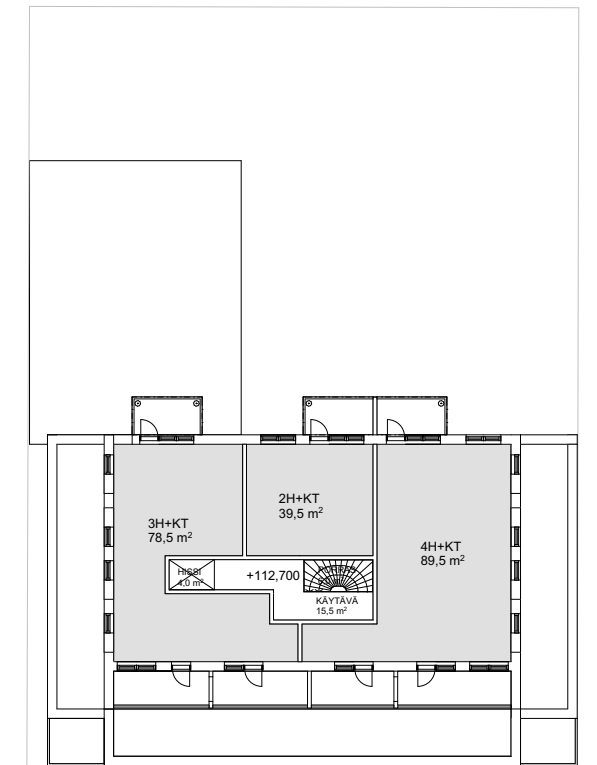
Suokatu 23, 4. kerros 1:400



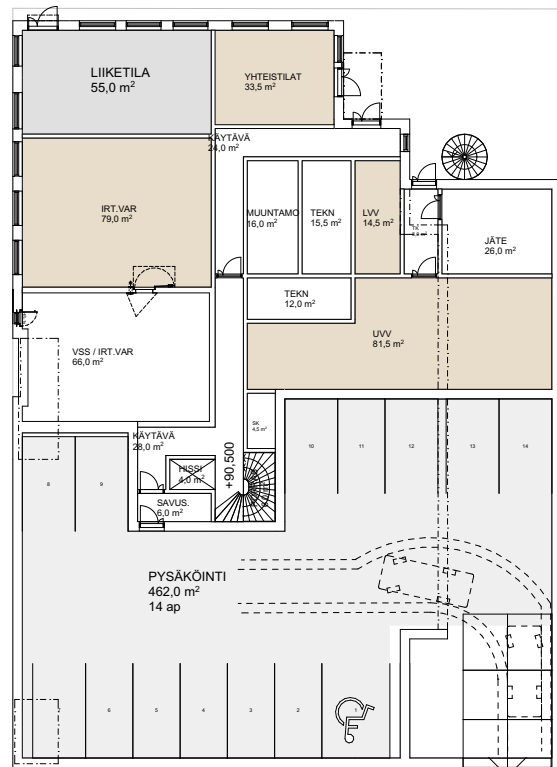
Suokatu 23, 5. kerros 1:400



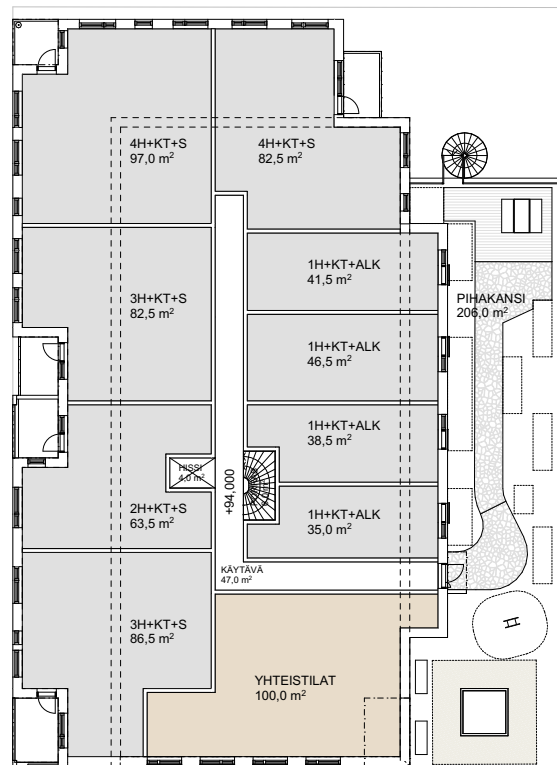
Suokatu 23, 6. kerros 1:400



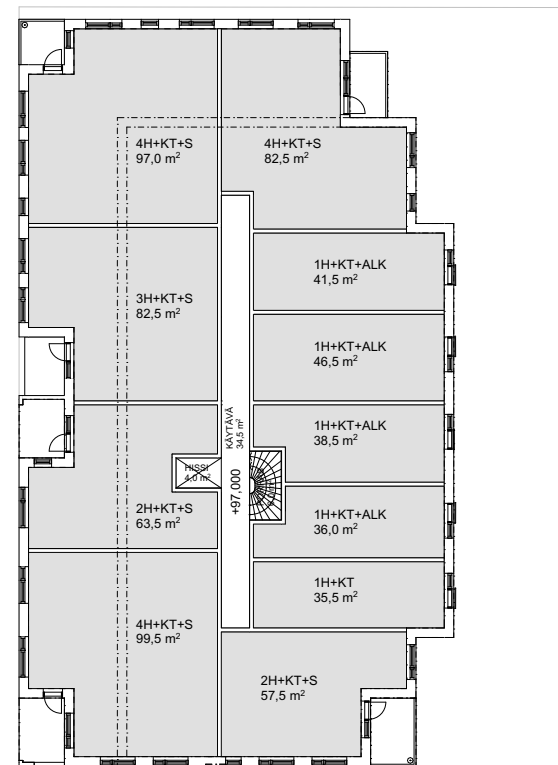
Suokatu 23, 7. kerros 1:400



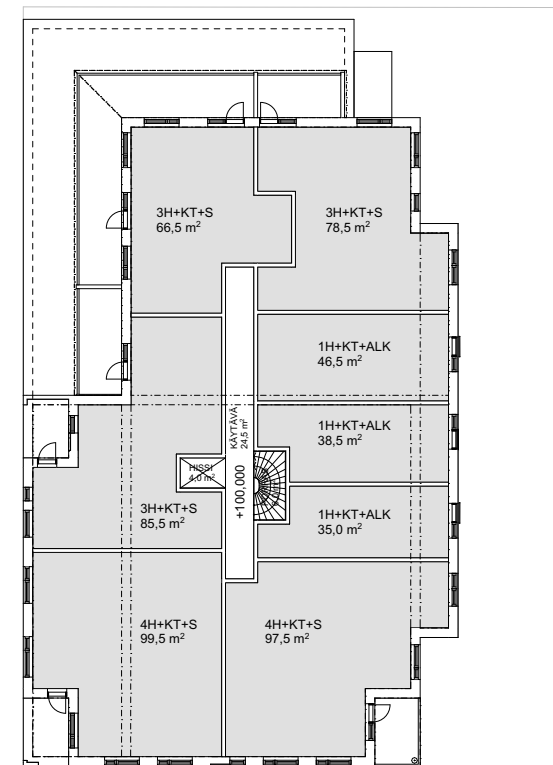
Käsityökatu 41, Kellarikerros 1:400



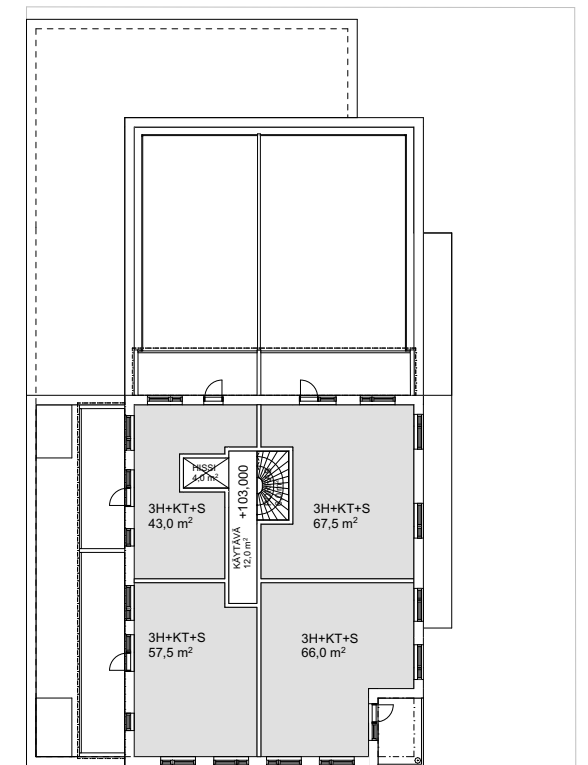
Käsityökatu 41, 1. kerros 1:400



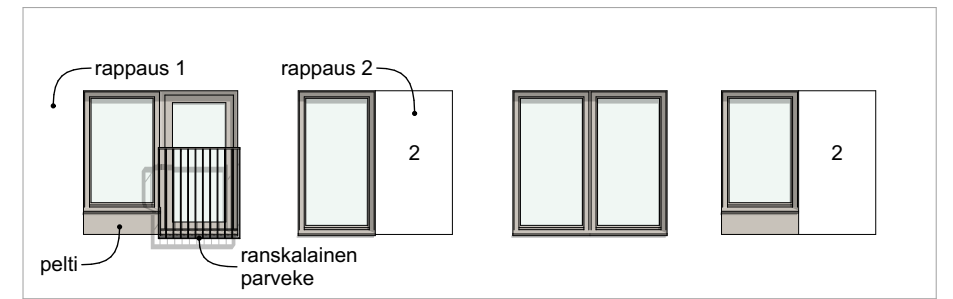
Käsityökatu 41, 2. kerros 1:400



Käsityökatu 41, 3. kerros 1:400



Käsityökatu 41, 4. kerros 1:400



JS Julkisivumateriaalit 1:100





Suokatu 23 - Käsityökatu 41
 Julkisivu Käsityökadulle
 Luonnos

1:400
 6.2.2025

