

# KAAVOITUSKATSAUS

## Kuopio tähtää kestäväään kasvuun

**KAUPUNKISUUNNITTELUN TAVOITTEENA ON** edistää kestäväää kaupunkirakennetta. Kestävä kaupunkirakenne luo toimivat ja viihtyisät puitteet kaupungin elämälle, käyttää maa-alan tarkoituksenmukaisesti ja tehokkaasti ja edistää kestävien kulkumuotojen, jalankulun, pyöräilyn ja joukkoliikenteen, käyttöä. Se kestää myös muutoksia ja joustaa ajan kuluessa muuttuvien tarpeiden mukaan. Kuopion ruutukaavakeskusta on loistava esimerkki kestävästä kaupunkirakenteesta, joka pantiin alulle 250 vuotta sitten.

Kestävä kaupunkirakenne on myös taloudellisesti kestäväää. Kuopion tulevaisuus näyttää hyvältä: väestö kasvaa, yritykset investoivat ja kaupungin vetovoima on kansallista kärkeä. Toisaalta kaupungin talous on palautettava tasapainoon, ja investointimahdollisuudet ovat rajalliset. Kaavoituksen tavoitteena on vahvistaa kaupungin taloutta luomalla edellytyksiä elinkeinotoiminnalle ja ohjaamalla asuntotuotantoa täydennysrakentamiseen. Lähivuosien ykköstavoite on kaavoittaa monipuolinen yritystonttivaranto yritystoiminnan muuttuviin tarpeisiin ja vihreän siirtymän hankkeisiin.

Täydennysrakentamisen tavoitteena on tuoda uutta monipuolista asuntotarjontaa nykyisiin kaupunginosiin ja pitää samalla huolta asuin ympäristön viihtyisyydestä. Täydennysrakentaminen ei ole vain lisärakentamista, sillä

suunnitteluun kuuluu yhtä lailla palveluiden ja virkistysalueiden kehittäminen sekä luonnon monimuotoisuuden ja ekologisten verkostojen turvaaminen.

Kaupunkisuunnittelu on kaupunkilaisten yhteinen asia. Tässä kaavoituskatsauksessa esitellään Kuopiossa vireillä olevat ja vuonna 2025 vireille tulevat kaava-asiat. Lisätietoa löytyy kaupungin verkkosivuilta [www.kuopio.fi/kaavoitus](http://www.kuopio.fi/kaavoitus) ja karttapalvelusta [kartta.kuopio.fi](http://kartta.kuopio.fi). Verkkosivuille tietoa päivitetään hankkeiden edetessä, ja siellä kerrotaan myös osallistumismahdollisuuksista. Tervetuloa mukaan kehittämään kaupunkia!

Kuopion maankäyttöä ohjataan myös maakuntakaavassa, josta vastaa Pohjois-Savon liitto. Pohjois-Savon maakuntakaavan 2040 2. vaiheessa käsitellään aluerakenteen, liikennejärjestelmän, luonnon monimuotoisuuden, luonnonvarojen, kulttuuriympäristön, energian, yhdyskuntatekniikan ja teknisen huollon teemakokonaisuuksia. Kaava on tavoitteena kuuluttaa voimaan keväällä 2025. Maakuntakaavan 2040 3. vaiheessa käsitellään kauppaa ja energiaa (aurinkovoima, vety ja tuulivoimapotentiali). Kaava etenee kevään 2025 aikana valmisteluvaiheeseen. Maakuntakaavoituksesta on lisätietoa Pohjois-Savon liiton verkkosivuilla [www.pohjois-savo.fi/maakuntakaavat-ja-liikenne](http://www.pohjois-savo.fi/maakuntakaavat-ja-liikenne).



## Käyttöön otettavat alueet vuosina 2025–2029

**KUOPION KAUPUNKIRAKENNE** eli asumisen, työpaikkojen, palveluiden sekä liikenneväylien muodostama kokonaisuus täydentyy ja laajenee vuosittain. Kuopion kasvutavoitteet edellyttävät riittävää ja monipuolista kaava- ja tonttivarantoa.

Kuopion asuinrakentamisen painopiste on siirtymässä vähitellen Savilahteen, joka on tulevina vuosina kaupungin pääkerrostaloalue. Kerrostalovaltainen täydennysrakentaminen jatkuu myös keskustassa ja sen lähialueilla sekä Saaristokaupungissa. Ruutukaavakeskustassa on vireillä korttelikaavoja ja alueen kehittäminen on jatkuvaa. Pientalorakentaminen eteni Hiltulanlahdessa Puutossalmentien varteen (Kinnulanmäki) keväällä 2023.

Yrityskäyttöön kehitettäviä alueita ovat Pieni Neulamäki, Rasinmäki, Hepomäki, Sorsasalons itäpuoli, Matkus ja Hiltulanlahden rampin alue. Selvitysalueina on esitetty Sorsasalons länsipuoli, Kelloniemi ja Vanuvuori. Näillä alueilla osayleiskaavoitus on vireillä tai tulossa vireille, ja hankkeiden käynnistyminen tarkentuu myöhemmin.

Viereisen sivun kartalla on esitettyä asuntorakentamisen alueet ja suunnittelualueet keskeisellä kaupunkialueella, Sorsasalosta Hiltulanlahteen, vuosina 2025–2029.

Kartta on osa Kuopion väestö, työpaikat ja asuminen – asumisen rakentamisen eteneminen ja käyttöön otettavat alueet vuosina 2025–2029 -raporttia. Raportti on luettavissa kokonaisuudessaan osoitteessa:

[www.kuopio.fi/kaavoitus/kaavoituksen-julkaisuja](http://www.kuopio.fi/kaavoitus/kaavoituksen-julkaisuja)

### Käyttöön otettavat alueet vuosina 2025 - 2029

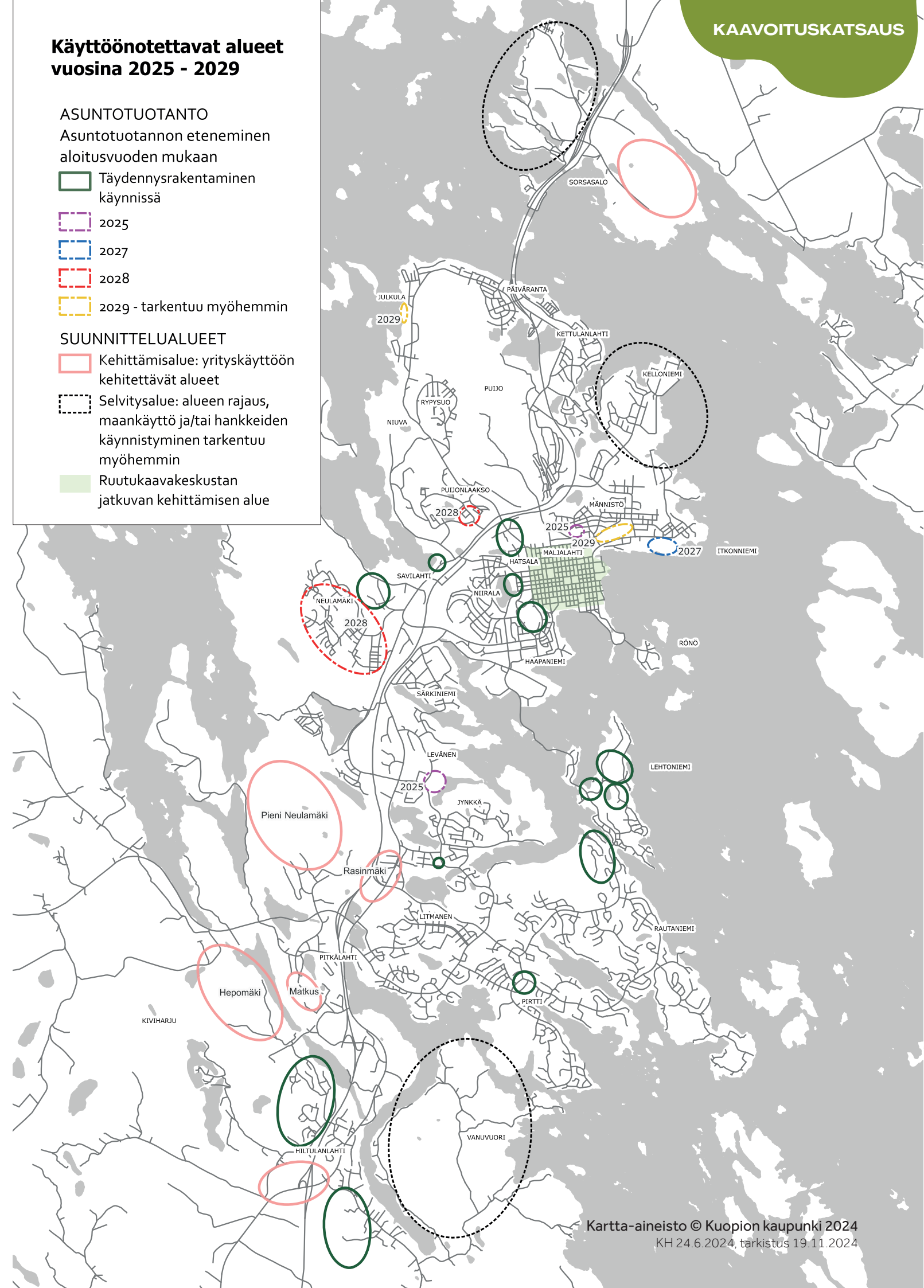
#### ASUNTOTUOTANTO

Asuntotuotannon eteneminen aloitusvuoden mukaan

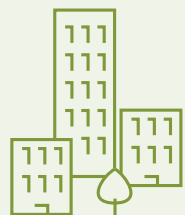
- Täydennysrakentaminen käynnissä
- 2025
- 2027
- 2028
- 2029 - tarkentuu myöhemmin

#### SUUNNITTELUALUEET

- Kehittämisaue: yrityskäyttöön kehitettävät alueet
- Selvitysalue: alueen rajaus, maankäyttö ja/tai hankkeiden käynnistyminen tarkentuu myöhemmin
- Ruutukaavakeskustan jatkuvan kehittämisen alue



# Tonttivaranto



## KERROSTALOTONTIT

Asemakaavoitetut kaupungin omistamat vapaat tontit keskeisellä kaupunkialueella

**64**

Maaseututaajamissa

**2**

Keskeisellä kaupunkialueella on asemakaavoissa kerrostalotontteja mm. Savilahdessa, Mölymäellä, Kivilammella sekä Saaristokaupungissa Lehtoniemessä, Keilanrinteellä ja Pirtissä.



## RIVITALOTONTIT

Asemakaavoitetut kaupungin omistamat vapaat tontit keskeisellä kaupunkialueella

**34**

Maaseututaajamissa

**33**

Keskeisellä kaupunkialueella on asemakaavoissa rivitalotontteja Kivilammella, Saaristokaupungissa Lehtoniemessä, Keilanrinteellä, Rautaniemessä ja Pirtissä sekä Hiltulanlahden 3-alueella.

Tilanne 11/2024



## OMAKOTITONTIT

Asemakaavoitetut kaupungin omistamat vapaat tontit keskeisellä kaupunkialueella

**93**

Asema- ja yleiskaavoitetut vapaat tontit maaseututaajamissa

**240**

Keskeisellä kaupunkialueella on asemakaavoissa omakotitontteja Rautaniemessä ja Hiltulanlahdessa 2- ja 3-alueilla. Maaseututaajamissa on runsas tonttitarjonta.



### VAPAIEN YRITYSTONTTIEN TARJONTA

painottuu Pieneen Neulamäkeen. Lisäksi tontteja on tarjolla Matkuksessa, Kylmämäessä, Petosella Pirtissä ja yksittäisiä tontteja Leväsellä. Yritystontteihin kohdistuu kysyntää ja erityisesti tilaa vieviin hankkeisiin kaivataan vaihtoehtoja. Kaupunki panostaa lähivuosina elinkeinotonttien tuotantoon, jolloin yritystonttien tarjonta paranee ja vaihtoehdot lisääntyvät.

**ASUNTORAKENTAMINEN ON VÄHENTYNYT** Kuopiossa ja uusille asunnoille on myönnetty lupia hyvin vähän vuoden 2024 aikana. Tämän myötä myös asumisen tonttikysyntä on hiljentynyt. Kerrostalotonttien kysyntä seuraa yleistä markkinakehitystä, joten vuonna 2025 kysynnän uskotaan olevan vielä maltillista. Kaupungin omistamia kunnallistekniikan piirissä olevia kerrostalotontteja on tällä hetkellä varsin runsaasti Savilahdessa, Kivilammella (Levänen) sekä Saaristokaupungin Lehtorinteen ja Keilanrinteen alueilla. Myös Pirtissä on kerrostalotonttitarjontaa, johon ei ole kohdistunut juuri kysyntää viime vuosien aikana. Uusia kaupungin omistamia tontteja on tulossa tarjolle myös lähivuosina Mölymäeltä sekä nyt kaavoituksen kohteena olevalta Itkonniemen alueelta.

Kuopion kerrostalotonttitarjonta on selkeästi parempi kuin vuosiin Savilahden ja Kivilammen uusien asuntoalueiden kunnallistekniikan valmistumisen myötä. Tällä hetkellä Savilahdessa Vanhan varikon alueen rakentaminen on käyn-

nistynyt alueluovutuskilpailun voittaneen konsortion toimesta, ja lähivuosina alueen tontteja aletaan luovuttamaan myös muille rakentajille. Kuopion kerrostalotonttitarjonnan arvioidaan riittävän noin 5–10 vuodeksi, riippuen toki kysynnän elpymisestä ja tulevasta tasosta.

Rivitalotonttitilanne on parantunut Kivilammelle ja Hiltulanlahteen valmistuneen kunnallistekniikan myötä. Rivitalotonttien arvioidaan riittävän noin 4–5 vuodeksi. Omistusasuntojen kysyntä vaikuttaa suuresti myös rivitalotonttien riittävyyteen.

Omakotitontteja on tarjolla Hiltulanlahdessa ja Rautaniemessä sekä maaseudun kylissä ja taajamissa. Valtaosan kaupunkialueen omakotitonttivarannosta muodostaa voimassa olevan Hiltulanlahti 3 -alueen (Kinnulanmäki) tontit, jossa rakentaminen alkoi vuonna 2023. Omakotitontit riittävät nykyisen luovutusmäärän (30 kpl/vuosi) mukaisesti vuoteen 2027 saakka, jonka jälkeen omakotirakentaminen painottuu täydennysrakentamisalueille.

# Osallistu ja vaikuta kaavoitukseen

**KAAVOITUKSELLA OHJATAAN MAANKÄYTTÖÄ** ja rakentamista niin, että luodaan edellytykset hyvälle elinympäristölle sekä edistetään ekologisesti, taloudellisesti, sosiaalisesti ja kulttuurisesti kestävä kehitystä. Suomessa kaavoitus jakaantuu kolmeen eri kaavatasoon: maakunta-kaavaan, yleiskaavaan ja asemakaavaan. Maakunta-kaavassa määritellään alueidenkäytön maakunnalliset kysymykset, ja se laaditaan maakunnan liitossa. Yleis- ja asemakaavat laaditaan kunnassa, ja niiden hyväksymisestä päättää pääsääntöisesti kunnanvaltuusto.

Yleiskaavan tarkoituksena on kunnan tai sen osan yhdyskuntarakenteen, maankäytön ja liikenteen yleispiirteinen ohjaaminen sekä toimintojen yhteen sovittaminen. Yleiskaava ohjaa asemakaavoitusta. Yleiskaavaa voidaan käyttää rakentamisluvan perusteena alueilla, joille ei ole tarpeen laatia asemakaavaa.

Asemakaavassa ohjataan yksityiskohtaisemmin alueiden käyttöä ja rakentamista ottaen huomioon paikalliset olosuhteet, kaupunki- ja maisemakuva, hyvä rakentamistapa sekä muut yhdessä sovitut tavoitteet. Asemakaavassa määritellään esimerkiksi rakennusten sijainti, koko ja käyttötarkoitus. Taajamien ulkopuolisen loma-asutuksen järjestämiseksi voidaan laatia ranta-asemakaava, jolloin kaavaehdotuksen laatimisesta huolehtii maanomistaja. Asemakaavan lisäksi rakentamista ohjaa myös kunnan rakennusjärjestys.

Kaavoituksen alkaessa alueen maanomistajille, asukkaille ja muille osallisille sekä viranomaisille tarjotaan mahdollisuus saada tietoja kaavoituksen lähtökohdista, suunnitellusta aikataulusta sekä osallistumis- ja arviointimenetelmästä. Nämä asiat kuvataan osallistumis- ja arviointisuunnitelmassa (OAS). Osallisilla on mahdollisuus osallistua kaavan valmisteluun ja esittää mielipiteensä asiasta.



## Osallistu & vaikuta kaavaprosessin eri vaiheissa

1

### ALOITUS

Kaavatyö tulee vireille. Osallistumisen mahdollisuuksista tiedotetaan OAS:ssa. Mahdollisesti yleisötilaisuus.

**Voit jättää mielipiteesi!**



2

### LUONNOS

Suunnittelualueesta esitetään eri maankäytön vaihtoehtoja, joista on mahdollista antaa mielipide. Yleensä yleisötilaisuus.

**Voit jättää mielipiteesi!**



3

### EHDOTUS

Kaavaehdotus laaditaan kaupungin tavoitteiden ja saadun palautteen eli mm. mielipiteiden pohjalta. Kaavaehdotus on nähtävänä. Mahdollisesti yleisötilaisuus.

**Voit jättää muistutuksen!**



4

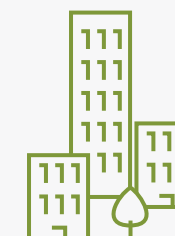
### HYVÄKSYMINE

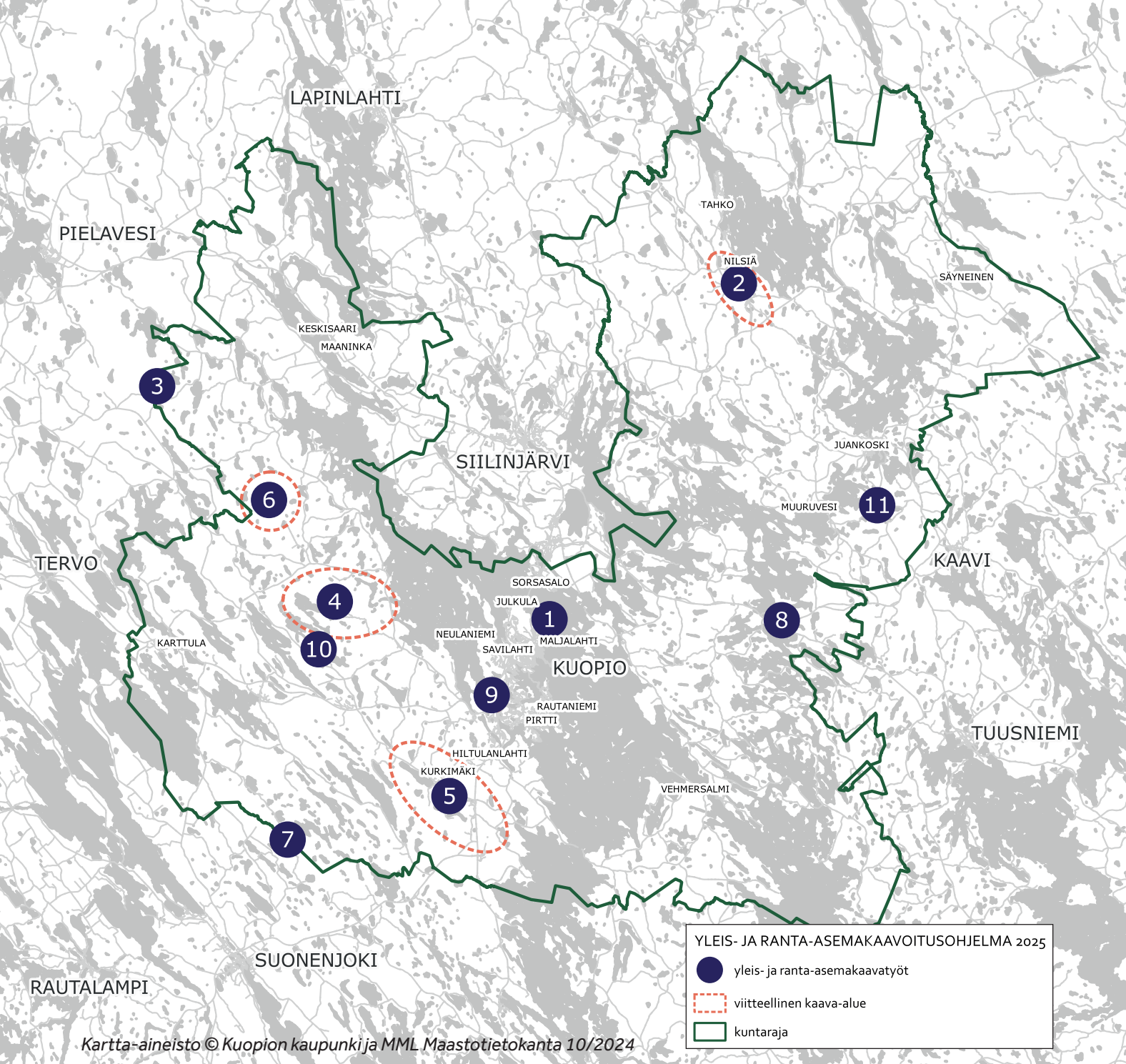
Kaava hyväksytään luottamuselimestä. Kaava tulee lainvoimaiseksi muutoksenhakuajan jälkeen.



### VOIMAANTULO

Kaava tulee voimaan kuulutuksella, joka julkaistaan netissä.





# Yleiskaavoitus ja ranta-asemakaavoitus

Aikataulutavoitteet ja kaava-alueiden rajausta saattavat muuttua työn kuluessa. Lue lisää osoitteessa [www.kuopio.fi/yleiskaavoitus](http://www.kuopio.fi/yleiskaavoitus) ja [kartta.kuopio.fi](http://kartta.kuopio.fi).

## 1 KELLONIEMEN OSAYLEISKAAVA

Suunnittelualueena on Kelloniemi. Osayleiskaavassa määritellään asunto- ja työpaikkarakentamisen sekä virkistysalueiden periaatteet, rakennettavien alueiden rajautuminen, kortteleiden tuleva käyttö ja liikenteen perusratkaisut. Osayleiskaava ohjaa jatkossa alueen asemakaavoitusta ja

muuta yksityiskohtaista suunnittelua. Osayleiskaavassa tarkennetaan vuonna 2001 oikeusvaikutteiseksi tullutta Kuopion keskeisen kaupunkialueen yleiskaavaa. Tavoiteikataulun mukaan kaavaehdotus valmistuu alkuvuodesta 2025. **Yleiskaavoitus, 044 718 5436**

## 2 NILSIÄN KESKUSTAN OSAYLEISKAAVA

Tavoitteena on luoda edellytyksiä erityyppisille asuinalueille ja edistää alueen maisema-, luonto- ja kulttuuriarvoja sekä elinkeinojen harjoittamista alueella. Osayleiskaava ohjaa jatkossa alueen asemakaavoitusta ja muuta yksityiskohtaista suunnittelua. Osayleiskaavassa tarkennetaan erityisesti valtuuston vuonna 1984 hyväksymää Nilsiä keskustaajaman osayleiskaavaa. Tavoiteikataulun mukaan kaavaehdotus valmistuu keuhällä 2025. **Yleiskaavoitus, 044 718 5418**

## 3 VORNANKORPI TUULIVOIMAOSAYLEISKAAVA

Kaavassa selvitetään tuulivoimaloiden ja niihin liittyvien toimintojen sijoittamista Luoteis-Kuopion alueelle, Pielaveden kuntarajalla. Tavoiteikataulun mukaan kaavaluonnos valmistuu alkuvuodesta 2025. **Yleiskaavoitus, 044 718 5410**

## 4 SUOVU-PALOSEN OSAYLEISKAAVA

Kaavassa selvitetään alueen tuleva maankäyttö, kuten kylä- ja rantarakentaminen, sekä ylikunnallisten retkeily- ja virkistystarpeiden vaikutukset. Korkein hallinto-oikeus kumosi osan ympäristöministeriön vahvistamasta Kuopion Länsirannan yleiskaavasta vuonna 1996. Kumoaminen koski tuolloin A. Ahlström Oy:n omistamia maa-alueita, joita nyt laadittava yleiskaava pääasiassa koskee. Kaavan suunnittelu käynnistyi vuonna 2010 ja kaavaluonnos valmistui 2011. Tämän jälkeen suunnittelua on laajennettu ja kartoitettu tuulivoimapuiston mahdollinen sijoittuminen alueelle. Tämän kaavan perusteella tuulivoimaloita ei osoiteta suoraan toteutettavaksi. Tavoiteikataulun mukaan kaavaluonnos valmistuu alkuvuodesta 2025. **Yleiskaavoitus, 044 718 5435**

## 5 KURKIMÄKI-VEHMASMÄKI-PELLESMÄKI OSAYLEISKAAVA

Osayleiskaava sisältää Kurkimäen, Pellesmäen ja Vehmasmäen alueet. Kaavan tavoitteena on ohjata alueiden täydennysrakentamista ja muuta yksityiskohtaista suunnittelua sekä edistää alueen maisema-, luonto- ja kulttuuriarvoja. Kaavan tarkoituksena on päivittää ja tarkentaa vuonna 1986 oikeusvaikutteiseksi tullutta osayleiskaavaa. Tavoiteikataulun mukaan kaavaluonnos valmistuu keuhällä 2025. **Yleiskaavoitus, 044 718 5433**

## 6 JUNNUNMÄEN AURINKO- JA TUULIVOIMAOSAYLEISKAAVA

Kaavassa selvitetään aurinko- ja tuulivoimaloiden ja niihin liittyvien toimintojen sijoittamista Länsi-Kuopioon, Kytökankaan alueelle. Tavoiteikataulun mukaan kaavaluonnos valmistuu keuhällä 2025. **Yleiskaavoitus, 044 718 5435**

## 7 KAKKISENRANTA TUULIVOIMAOSAYLEISKAAVA

Kaavassa selvitetään tuulivoimaloiden ja niihin liittyvien toimintojen sijoittamista Lounais-Kuopion alueelle, Suonenjoen kuntarajalla. Tavoiteikataulun mukaan kaavaluonnos valmistuu loppuvuodesta 2025. **Yleiskaavoitus, 044 718 5410**

## 8 VT9-RIISTAVESI OSAYLEISKAAVA

Kaavatyön tavoitteena on päivittää valtatie 9:n parantamiseen tähtäävän tiesuunnitelman hyväksyminen tekemällä vaatimattomia muutoksia kaava-alueella. Osayleiskaavassa muutetaan vuonna 1994 voimaan tullutta Riistavesi, Kuopion yleiskaavaa. Tavoiteikataulun mukaan kaavaluonnos valmistuu keuhällä 2025. **Yleiskaavoitus, 044 718 5433**

## 9 PIENI NEULAMÄKI OSAYLEISKAAVA, KAAVAN TARKISTUS

Kaavassa selvitetään Pienen Neulamäen alueen kehittämismahdollisuudet yritystoimintaa tukevaksi alueeksi. Osayleiskaava ohjaa jatkossa alueen asemakaavoitusta ja muuta yksityiskohtaista suunnittelua. Osayleiskaavassa muutetaan vuonna 2016 voimaan tullutta Pienen Neulamäen osayleiskaavaa koillisen ja itäisen alueen osalta. Tavoiteikataulun mukaan kaavatyö alkaa loppuvuonna 2025. **Yleiskaavoitus, 044 718 5418**

## 10 ISO-SALINJÄRVI RANTA-ASEMAKAAVA

Suunnittelualue kattaa Iso-Salinjärven rantaan sijoittuvan kiinteistön 297-482-3-57 alueen. Kaavan tarkoituksena on määrittellä kiinteistön loma-asutusta koskevat rantarakennuspaikat. Alueella ei ole voimassa olevaa yleiskaavaa tai ranta-asemakaavaa. Tavoiteikataulun mukaan kaavaluonnos valmistuu alkuvuodesta 2025. **Yleiskaavoitus, 044 718 5418**

## 11 AKONSAARI RANTA-ASEMAKAAVA

Suunnittelualue kattaa osan Akonsaaren sijoittuvasta kiinteistöstä 174-401-1-23. Kaavan tarkoituksena on määrittellä kiinteistön loma-asutusta koskevat rantarakennuspaikat. Alueella ei ole voimassa olevaa yleiskaavaa tai ranta-asemakaavaa. Tavoiteikataulun mukaan kaavaluonnos valmistuu alkuvuodesta 2025. **Yleiskaavoitus, 044 718 5428**



>> Itkonniemen keskusaukio.  
Havainnekuva: OOPEAA Office  
For Peripheral Architecture Oy

# Asemakaavoitus

*Kaavahankkeiden aikataulutavoitteet sekä aluerajaukset saattavat muuttua työn kuluessa.  
Lue lisää suunnitelmista [www.kuopio.fi/asekaavoitus](http://www.kuopio.fi/asekaavoitus)*

## Vireillä olevat asemakaavatyöt

Kaavoihin 2, 3, 8, 10, 11, 12, 13, 14, 15, 17, 18, 19, 24, 29, 32, 34, 38 ja 39 valmistellaan tarvittaessa maankäyttösopimus.

### 1 PIENI NEULAMÄKI II

Kaavatyöllä tutkitaan Pienen Neulamäen yritysalueen laajentamista. Kaavatyö on hyväksymiskäsittelyssä alkuvuodesta. **Anne Partanen, 044 718 5413**

### 2 TEHDASKADUN YRITYSALUE, B-OSA

Asemakaavan muutoksella tarkastellaan hyväksytyt Tehdaskadun yritysalueen asemakaavan muutoksen ulkopuolelle jätetyn korttelin kehittäminen liikerakentamispainotteiseksi. Ehdotusaineisto on nähtävillä alkuvuodesta. **Roope Ruhanen, 044 718 5096**

### 3 TOUVITIE TYÖPAIKKA-ALUE

Asemakaavan muutoksella tutkitaan tehdaskiinteistön lisärakentamista ja pysäköinnin kehittämistä sekä päivittäistavarakaupan sijoittumista alueelle. Luonnosaineisto on nähtävillä kesällä. **Tiia Piippo, 044 718 5412**

### 4 LEVÄSENTIE JA LUMITIE 7

Kaavatyön tavoitteena on mahdollistaa Leväsentien toteutussuunnitelmat välillä Kisällinkatu-Särkiniementie. Luonnosaineisto on nähtävillä alkuvuodesta. **Timo Könönen, 044 718 5415**

### 5 HILTULANLAHDEN RAMPIN YMPÄRISTÖ

Asemakaavalla tutkitaan uutta yritys- ja logistiikka-alueita sekä mahdollisen yläkoulun sijaintia. Luonnosaineisto on nähtävillä alkuvuodesta. **Timo Könönen, 044 718 5415**

### 6 MATKUKSEN YRITYSALUE (ENT. ITÄ-SUOMEN LOGISTIIKKA-ALUE)

Kaavatyöllä tutkitaan Kylmämäen yritysalueen laajentamista ja olemassa olevan yritysalueen kehittämistä. Luonnosaineisto on nähtävillä alkuvuodesta. **Tiia Piippo, 044 718 5412**

### 7 ITKONNIEMI I

Asemakaavan muutoksella tutkitaan entisen vaneritehtaan ympäristön muuttamista asuinpainotteiseksi keskustan laajenemisalueeksi. Ehdotusaineisto on nähtävillä loppuvuodesta. **Maija Pelkonen, 044 718 5419**

### 8 PUIJONLAAKSON KESKUS

Kaavatyöllä tutkitaan Puijonlaakson keskustan ympäristön täydennysrakentamismahdollisuudet sekä liikenne- ja pysäköintijärjestelyt. Luonnosaineisto on nähtävillä loppuvuodesta. **Tiia Piippo, 044 718 5412**

### 9 NEULAMÄENRINNE

Asemakaavatyössä tutkitaan alueen pientalovaltaisen asuimisen mahdollisuuksia. Kaavatyön luonnosvaiheen aineisto on nähtävillä keväällä. **Sonja Tilaeus, 044 718 5432, Aki Leukku, 044 718 5416**

### 10 VANHA ASEMA, KONEPAJAN YMPÄRISTÖ

Asemakaavatyössä tutkitaan asuin- ja liiketilarakentamista vanhan aseman alueelle. Luonnosaineisto on nähtävillä syksyllä. **Sonja Tilaeus, 044 718 5432**

### 11 KESKUSSEURAKUNTATALO

Kaavatyössä tutkitaan keskusseurakuntatalon tontin muuttamista asuinkäyttöön. Kaavatyö on hyväksymiskäsittelyssä alkuvuodesta. **Timo Könönen, 044 718 5415**

### 12 SAIRAALAKATU 3

Asemakaavan muutoksella selvitetään tontin täydennysrakentamisen mahdollisuudet ja ratkaistaan alueella sijaitsevan rakennuksen suojelukysymys. Ehdotusaineisto on nähtävillä alkuvuodesta. **Aki Leukku, 044 718 5416**

### 13 NIIRALANKATU 13

Asemakaavan muutoksella tutkitaan tontin täydennysrakentamisen mahdollisuudet ja ratkaistaan alueella sijaitsevan rakennuksen suojelukysymys. Kaavatyö on hyväksymiskäsittelyssä alkuvuodesta. **Roope Ruhanen, 044 718 5096**

### 14 SUOKATU 23 JA KÄSITYÖKATU 41

Asemakaavan muutoksella selvitetään täydennysrakentamisen mahdollisuudet tonteilla. Ehdotusaineisto on nähtävillä alkuvuodesta. **Aki Leukku, 044 718 5416**

### 15 PUUTARHAKATU 4

Kaavatyöllä tutkitaan asuinrakentamista entisen Suomen Pankin tontille. Luonnosaineisto on nähtävillä alkuvuodesta. **Erja Soranta, 044 718 5431**

### 16 NIIRALA

Asemakaavan muutoksella tutkitaan alueen ominaispiirteet ja päivitetään alueen rakentamistapaohjeet ja suojelumerkinnot. Luonnosaineisto on nähtävillä alkuvuodesta. **Anne Partanen, 044 718 5413**

### 17 TORIN LÄNSIL Aidan Kehittäminen

Asemakaavan muutoksella tutkitaan alueen kaupallisten toimintojen kehittämistä sekä täydennysrakentamisen mahdollisuuksia. Luonnosaineisto on nähtävillä alkuvuodesta. **Jaana Keränen, 044 718 5408**

### 18 GOLDEN RESORT

Kaavamuutoksella tutkitaan matkailutoiminnan kehittämistä alueella. Kaavatyö on hyväksymiskäsittelyssä alkuvuodesta. **Timo Könönen, 044 718 5415**

### 19 KARTTULAN KIRKONKYLÄ

Kaavatyön tavoitteena on Karttulan kirkonkylän asemakaavan päivittäminen. Luonnosaineisto on nähtävillä alkuvuodesta. **Lassi Suihkonen, 044 718 5428**

### 20 VT9 RIISTAVEDEN RINNAKKAISVÄYLÄ

Asemakaavatyön tavoitteena on mahdollistaa Riistaveden rinnakkaisväylän toteutussuunnitelmat. Luonnosaineisto on nähtävillä alkuvuodesta. **Timo Könönen, 044 718 5415**

## Odotustilassa

### 21 LÄNSI-PUIJON PÄIVÄKOTI

Asemakaavatyön tavoitteena on mahdollistaa uuden päiväkodin rakentaminen nykyisen päiväkodin pihapiiriin. Asemakaavatyötä jatketaan vuonna 2026. **Anne Partanen, 044 718 5413**

### 22 NIIRALAN TEBOIL

Työssä on selvitetty alueen täydennysrakentamisen mahdollisuuksia sekä huoltoasemarakennuksen säilyttämistä. **Maija Pelkonen, 044 718 5419**

### 23 KETTULAN KOULU

Kaavatyön tavoitteena on mahdollistaa uuden koulun rakentaminen nykyisen koulun viereiselle pallokentälle.

### 24 PUIJONSARVI

Kaavatyössä on selvitetty asuinrakentamisen sijoittumista Puijonsarven kärkeen sekä ranta-alueella sijaitsevien loma-asuntojen käyttöä.

### 25 MALJALAHTI, VENEVÄLITYS

Asemakaavan muutoksella on tutkittu nykyisen teollisuus-, varasto- ja toimistorakennusten korttelialueen muuttamista asuin-, liike- ja toimistorakennusten korttelialueeksi.

### 26 HOTELLI- JA KONGRESSIKESKUS

Asemakaavan muutoksella on tutkittu hotelli- ja kongressikeskuksen toteutusmahdollisuuksia.

### 27 TAHKO CLUB

Työssä on tutkittu puistoalueen muuttamista matkailu- ja palveluvien rakennusten korttelialueeksi. **Maija Pelkonen, 044 718 5419**

## Vireille tulevat asemakaavatyöt

Seuraavat asemakaavahankkeet on tavoitteena tuoda vireille vuoden 2025 aikana. Vireilletulosta ilmoitetaan kaavoituksen käynnistyessä. Osa kaavatöistä on saattanut sisältyä jo aikaisempien vuosien kaavoitusohjelmiin. Tavoiteaikataulu on suuntaa antava.

### 28 RASINMÄKI JA PETOSENMÄKI

Asemakaavalla tutkitaan alueen soveltuvuutta yritysalueeksi sekä kaupan paikaksi. Kaavatyön luonnosvaiheen aineisto on nähtävillä kesällä. **Anne Partanen, 044 718 5413**

### 29 HEPOMÄEN TEOLLISUUSALUE

Asemakaavalla tutkitaan uuden kiertotalousalueen toteuttamista sekä kaukolämmön pienydinvoimalan sijoittamisen mahdollisuuksia. Kaavatyö käynnistyy alkuvuodesta.

**Erja Soranta, 044 718 5431**

### 30 SORSASALON ITÄOSA

Asemakaavan muutoksella tutkitaan teollisuusalueen kehittämistä sekä kaukolämmön pienydinvoimalan sijoittamisen mahdollisuuksia. Kaavatyö käynnistyy alkuvuodesta.

**Timo Könönen, 044 718 5415**

### 31 KELLONKIERTO 11

Asemakaavan muutoksella tutkitaan entisen öljyvaraston tontin kehittämisen mahdollisuuksia. Kaavatyö käynnistyy alkuvuodesta.

**Roope Ruhanen, 044 718 5096**

### 32 KASARMIALUEEN YMPÄRISTÖ

Asemakaavan muutoksella tutkitaan valtakunnallisesti arvokkaan alueen suojelu, käyttötarkoitus ja mahdollisuudet täydennysrakentamiselle. Lisäksi kaavatyössä tarkastellaan Puistokatu 14–16 tontin kehittämistä. Kaavatyö käynnistyy alkuvuodesta.

**Erja Soranta, 044 718 5431**

### 33 HARJULAN SAIRAALA

Asemakaavan muutoksella tutkitaan käytöstä poistuvan sairaala-alueen suojelutarpeet, käyttötarkoitus ja mahdollisuudet täydennysrakentamiselle. Kaavatyö käynnistyy alkuvuodesta.

**Aki Leukku, 044 718 5416**

### 34 ALAVAN KIRKON YMPÄRISTÖ

Asemakaavan muutoksella tutkitaan täydennysrakentamista kirkon tontille sekä Siikaniemenkadun varressa entisen palvelutalon rakennuksen korvaamista asuinrakennuksella. Kaavatyö käynnistyy loppuvuodesta.

**Maija Pelkonen, 044 718 5419**

### 35 HAAPANIEMEN ENTINEN PÄIVÄKOTI

Asemakaavan muutoksella tutkitaan entisen päiväkodin tontin käyttötarkoitusta ja uudisrakentamisen mahdollisuuksia. Kaavatyö käynnistyy loppuvuodesta.

**Asemakaavoitus, 044 718 5096**

### 36 NEULAMÄEN PIENTALOALUEET

Asemakaavan muutoksella tutkitaan uusien pientalotonttien muodostamista Neulamäen alueelle. Aluerajaus on viitteellinen, asemakaavoitettavat alueet tarkentuvat selvitystyön myötä. Kaavatyö käynnistyy loppuvuodesta.

**Sonja Tilaeus, 044 718 5432**

### 37 SAARIJÄRVEN TÄYDENNYSRAKENTAMINEN

Asemakaavan muutoksilla tutkitaan Saarijärven asuinalueiden täydennysrakentamisen mahdollisuuksia. Aluerajaus on viitteellinen, asemakaavoitettavat alueet tarkentuvat selvitystyön myötä. Kaavatyö käynnistyy loppuvuodesta.

**Jaana Keränen, 044 718 5408**

### 38 JULKULAN SAIRAALA

Asemakaavan muutoksella tutkitaan sairaala-alueen kehittämistä kokonaisuutena. Työssä selvitetään asuinrakentamisen sijoittamista alueelle sekä tutkitaan suojelukysymykset. Kaavatyö käynnistyy loppuvuodesta.

**Asemakaavoitus, 044 718 5096**

### 39 TAHKON KESKUSTAN ITÄOSA

Kaavatyöllä jatketaan Tahkon keskustan kaavallista tarkastelua. Kaavatyössä tutkitaan mm. Säskiniementien liikennejärjestelyjä. Kaavatyö käynnistyy loppuvuodesta.

**Maija Pelkonen, 044 718 5419**

### 40 KAARENHOVIN PÄIVÄKOTI

Asemakaavan muutoksella tutkitaan rakennusoikeuden kasvattamista nykyistä suurempaa päiväkotia varten. Kaavatyössä tarkastellaan päiväkodin piha-alueiden tila-vaaraustarpeet. Asemakaavatyö käynnistyy kesällä.

**Anne Partanen, 044 718 5413**

### 41 NIUVAN SAIRAALA

Asemakaavalla tutkitaan uuden sairaalarakennuksen sijoittamisen mahdollisuuksia Niuvan sairaala-alueelle valtakunnallisesti merkittävään kulttuuriympäristöön. Työn aikana selvitetään myös alueen luontoarvot, kulttuurihistorialliset ja maisemalliset arvot sekä liikennejärjestelyt. Kaavatyö käynnistyy kesällä.

**Jaana Keränen, 044 718 5408**

## Muut työt

Täydennysrakentamisselvitys runkolinjaston varrelle.

**Tuuli Martikainen, 044 718 5701**

