

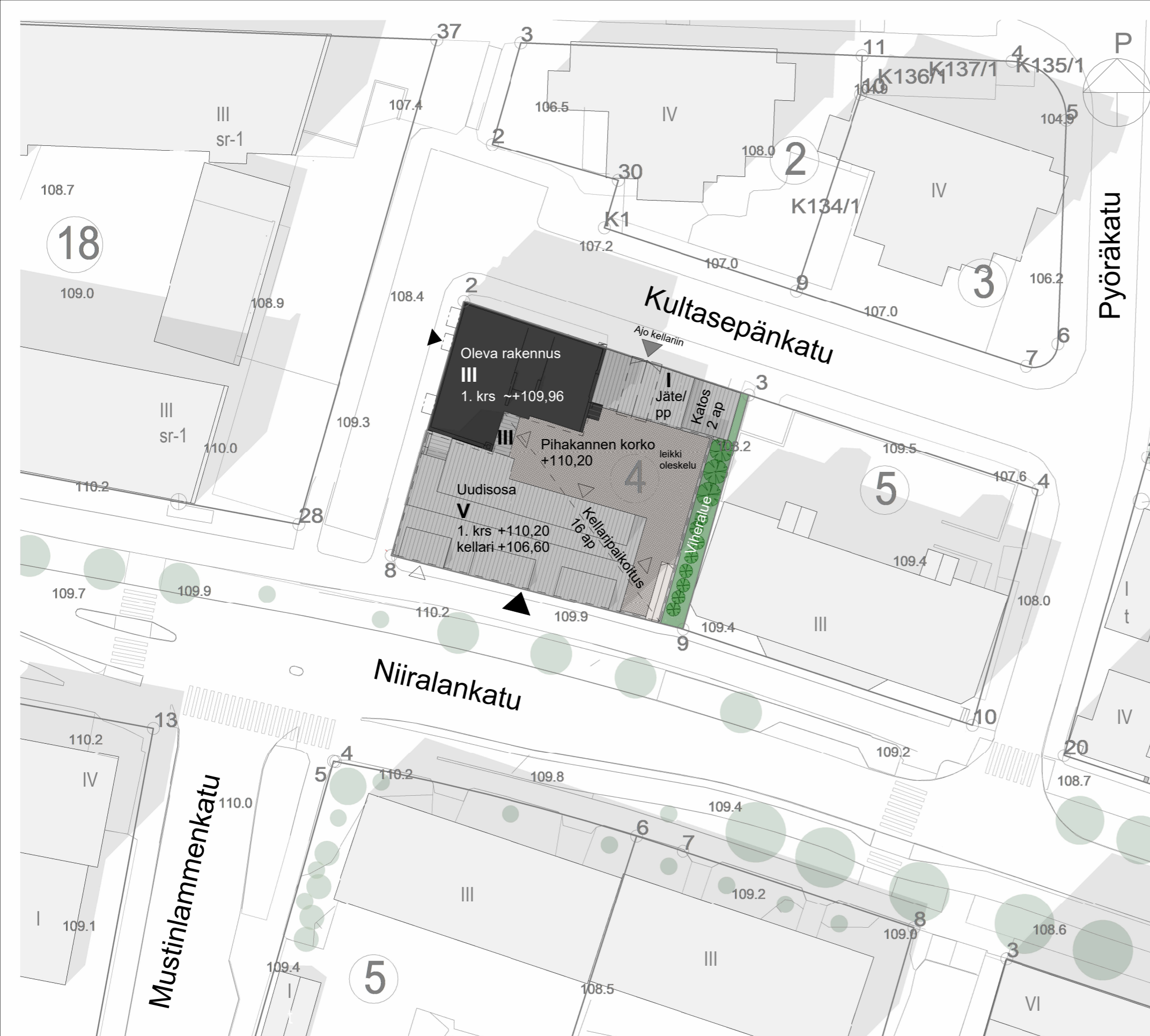
Rakeisuus 1 : 1000

Asemakaavan muutos
Niiralankatu 13, 70100 KUOPIO



Granlund
Arkkitiedit

25.11.2024



VE1 - SÄILYTTÄVÄ

- **Oleva rakennus säilyy: 3 kerrosta + matala kellarikerros**
 - Lisätään sisäänkäyntisivulle kaksi nykyisten tyylistä parvekettä ja katokset oleville parvekkeille
 - Lisätään sisäpihan päätyyn uusia ikkunoita ja parvekkeet
- **Niiralankadun suuntainen uudisosa: 5 kerrosta + kellarikerros**
 - Kellarikerroksessa teknisiä tiloja, väestönsuoja ja paikoitusta
 - Uudisosan 1. kerroksessa liiketilaa ja yhteistiloja

Kokonaisala 2620 brm²
(ilman kellarikerrosta)

Kerrosalat
Vanha osa 720 kem²
Uudisosa 1800 kem²

Yhteensä 2520 kem²

Alat laskettu ilman tekniikkavähennyksiä

AP-laskelma

Oleva osa ei vaatimusta
Uudisosa 1 ap / 120 Akem² = 15 ap
1 ap / 80 Lkem² = 3 ap
yhteensä = 18 ap

Opiskelija-asuntoina
Oleva osa ei vaatimusta
Uudisosa 1 ap / 220 Akem² = 9 ap
1 ap / 80 Lkem² = 3 ap
yhteensä = 12 ap

PP-laskelma

Oleva osa ei vaatimusta
Uudisosa 1 pp / 40 kem² = 45 pp
1 pp / 100 Lkem² = 2 pp
yhteensä = 47 pp

Opiskelija-asuntoina
Oleva osa ei vaatimusta
Uudisosa 1 pp / 30 kem² = 60 pp
1 pp / 100 Lkem² = 2 pp
yhteensä = 62 pp

Asemapiirros 1 : 500

Asemakaavan muutos
Niiralankatu 13, 70100 KUOPIO



Granlund
Arkitehdit

25.11.2024



Julkisivu etelään 1 : 200



Julkisivu länteen 1 : 200

Asemakaavan muutos
Niiralankatu 13, 70100 KUOPIO



Granlund
Arkkitiedit

25.11.2024



Julkisivu pohjoiseen 1 : 200



Julkisivu itään 1 : 200

Asemakaavan muutos
Niiralankatu 13, 70100 KUOPIO



Granlund
Arkkitehdit

25.11.2024



Katujulkisivu etelään 1 : 500



Katujulkisivu länteen 1 : 500



Katujulkisivu pohjoiseen 1 : 500



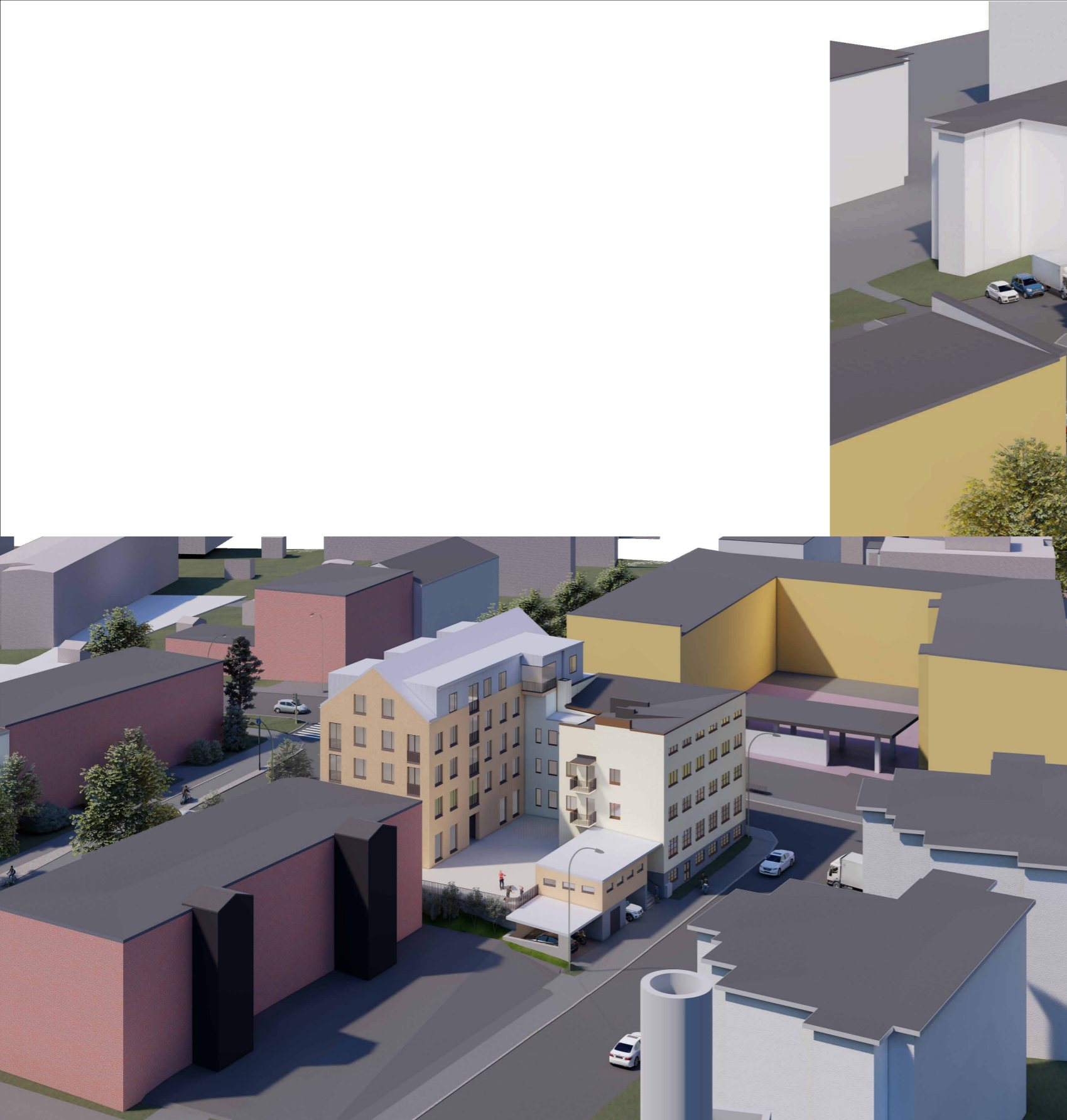
Katujulkisivu itään 1 : 500

Asemakaavan muutos
Niiralankatu 13, 70100 KUOPIO



Granlund
Arkkitehdit

25.11.2024



Havainneilmakuva koillisesta



Havainneilmakuva lounaasta

Asemakaavan muutos
Niiralankatu 13, 70100 KUOPIO



Granlund
Arkkitiedit

25.11.2024



Havainnekuva kaakosta, Niiralankadulta

Asemakaavan muutos
Niiralankatu 13, 70100 KUOPIO



Granlund
Arkkitiedit

25.11.2024



Havainnekuva lounaasta, Niiralankadulta

Asemakaavan muutos
Niiralankatu 13, 70100 KUOPIO



Granlund
Arkkitehdit

25.11.2024



Havainnekuva lännestä, Niiralankadulta

Asemakaavan muutos
Niiralankatu 13, 70100 KUOPIO



Granlund
Arkkitiedit

25.11.2024



Havainnekuva luoteesta, Kultasepänkadulta

Asemakaavan muutos
Niiralankatu 13, 70100 KUOPIO



Granlund
Arkkitehdit

25.11.2024



Havainnekuva koillisesta, Kultasepänkadulta

Asemakaavan muutos
Niiralankatu 13, 70100 KUOPIO



Granlund
Arkkitehdit

25.11.2024