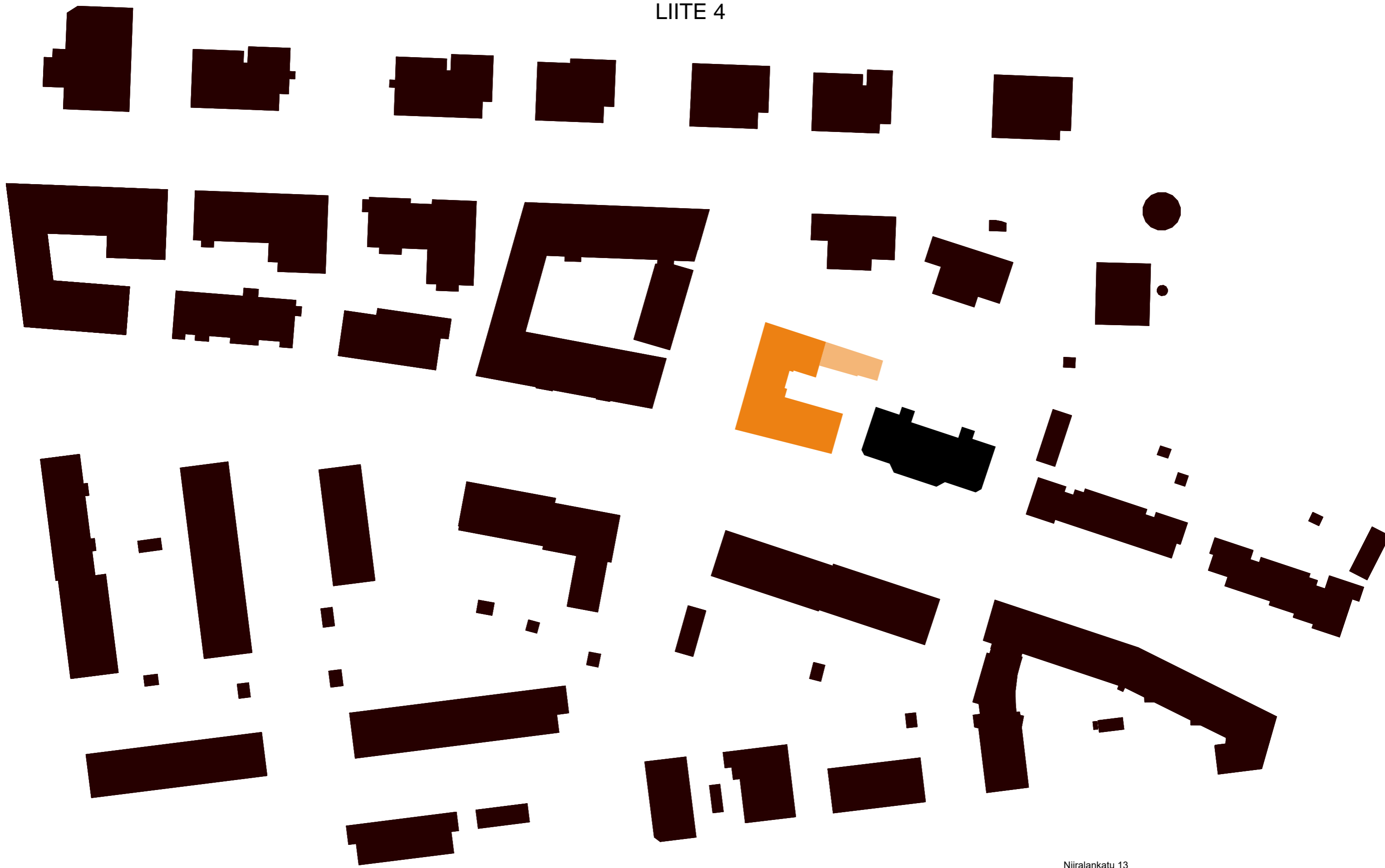


LIITE 4



VE1 Rakeisuuskuva 1 : 1000

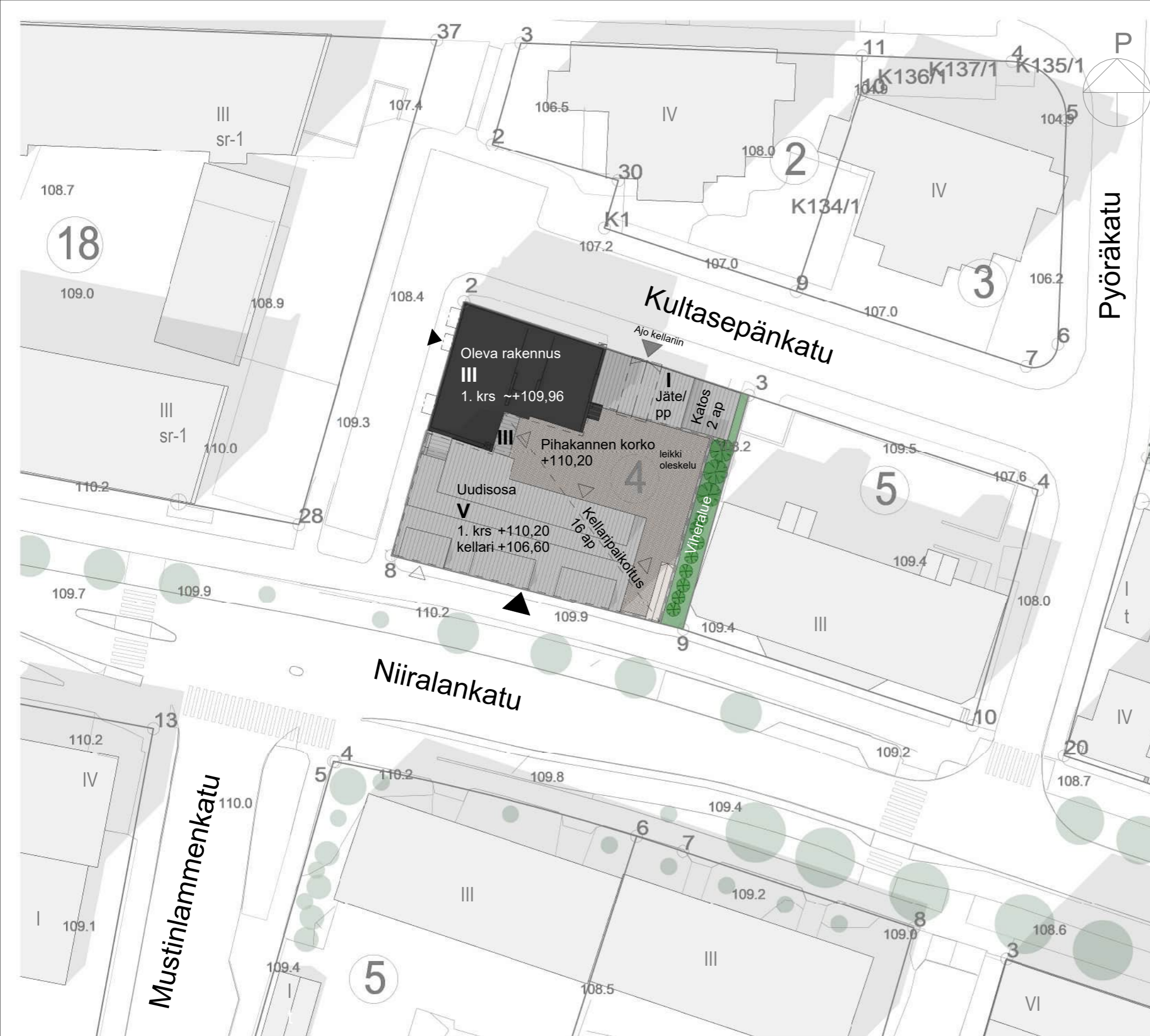
Niiralankatu 13
70100 KUOPIO
Luonnossuunnitelma VE1 - Säilyttävä

1:1000



Granlund
Arkkitiedit

5.8.2024



VE1 - SÄILYTTÄVÄ

- **Oleva rakennus säilyy: 3 kerrosta + matala kellarikerros**
 - Lisätään sisäänkäyntisivulle kaksi nykyisten tyylistä parvekettä ja katokset oleville parvekkeille
 - Lisätään sisäpihan päätyyn uusia ikkunoita ja parvekkeet
- **Niiralankadun suuntainen uudisosa: 5 kerrosta + kellarikerros**
 - Kellarikerroksessa teknisiä tiloja, väestönsuoja ja paikoitusta
 - Uudisosan 1. kerroksessa liiketilaa ja yhteistiloja

Kokonaisala 2620 brm²
(ilman kellarikerrosta)

Kerrosalat
Vanha osa 720 kem²
Uudisosa 1800 kem²

Yhteensä 2520 kem²

Alat laskettu ilman tekniikkavähennyksiä

AP-laskelma

Oleva osa ei vaatimusta
Uudisosa 1 ap / 120 Akem² = 15 ap
1 ap / 80 Lkem² = 3 ap
yhteensä = 18 ap

Opiskelija-asuntolina
Oleva osa ei vaatimusta
Uudisosa 1 ap / 220 Akem² = 9 ap
1 ap / 80 Lkem² = 3 ap
yhteensä = 12 ap

PP-laskelma

Oleva osa ei vaatimusta
Uudisosa 1 pp / 40 kem² = 45 pp
1 pp / 100 Lkem² = 2 pp
yhteensä = 47 pp

Opiskelija-asuntolina
Oleva osa ei vaatimusta
Uudisosa 1 pp / 30 kem² = 60 pp
1 pp / 100 Lkem² = 2 pp
yhteensä = 62 pp

VE1 Asemapiirros 1 : 500

Niiralankatu 13
70100 KUOPIO
Luonnossuunnitelma VE1 - Säilyttävä

1:500



5.8.2024



VE1 Julkisivu etelään 1 : 200



VE1 Julkisivu länteen 1 : 200

Niiralankatu 13
70100 KUOPIO
Luonnossuunnitelma VE1 - Säilyttävä

1:200



Granlund
Arkkihtedit

5.8.2024



VE1 Julkisivu pohjoiseen 1 : 200



VE1 Julkisivu itään 1 : 200

Niiralankatu 13
70100 KUOPIO
Luonnossuunnitelma VE1 - Säilyttävä

1:200



5.8.2024



VE1 Katujulkisivu etelään 1 : 500



VE1 Katujulkisivu länteen 1 : 500



VE1 Katujulkisivu pohjoiseen 1 : 500



VE1 Katujulkisivu itään 1 : 500

VE1
Havainneilmakuva
lounaasta



VE1
Havainneilmakuva
koillisesta



Niiralankatu 13
70100 KUOPIO
Luonnossuunnitelma VE1 - Säilyttävä



Granlund
Arkkitiedit



VE1 Havainnekuva kaakosta, Niiralankadulta

Niiralankatu 13
70100 KUOPIO
Luonnossuunnitelma VE1 - Säilyttävä



Granlund
Arkkitehdit

5.8.2024



VE1 Havainnekuva koillisesta, Niiralankadulta

Niiralankatu 13
70100 KUOPIO
Luonnossuunnitelma VE1 - Säilyttävä



Granlund
Arkkihtedit

5.8.2024



VE1 Havainnekuva lännestä, Niiralankadulta

Niiralankatu 13
70100 KUOPIO
Luonnossuunnitelma VE1 - Säilyttävä



Granlund
Arkkitiedit

5.8.2024



VE1 Havainnekuva luoteesta, Kultasepänkadulta

Niiralankatu 13
70100 KUOPIO
Luonnossuunnitelma VE1 - Säilyttävä



Granlund
Arkkihtedit

5.8.2024



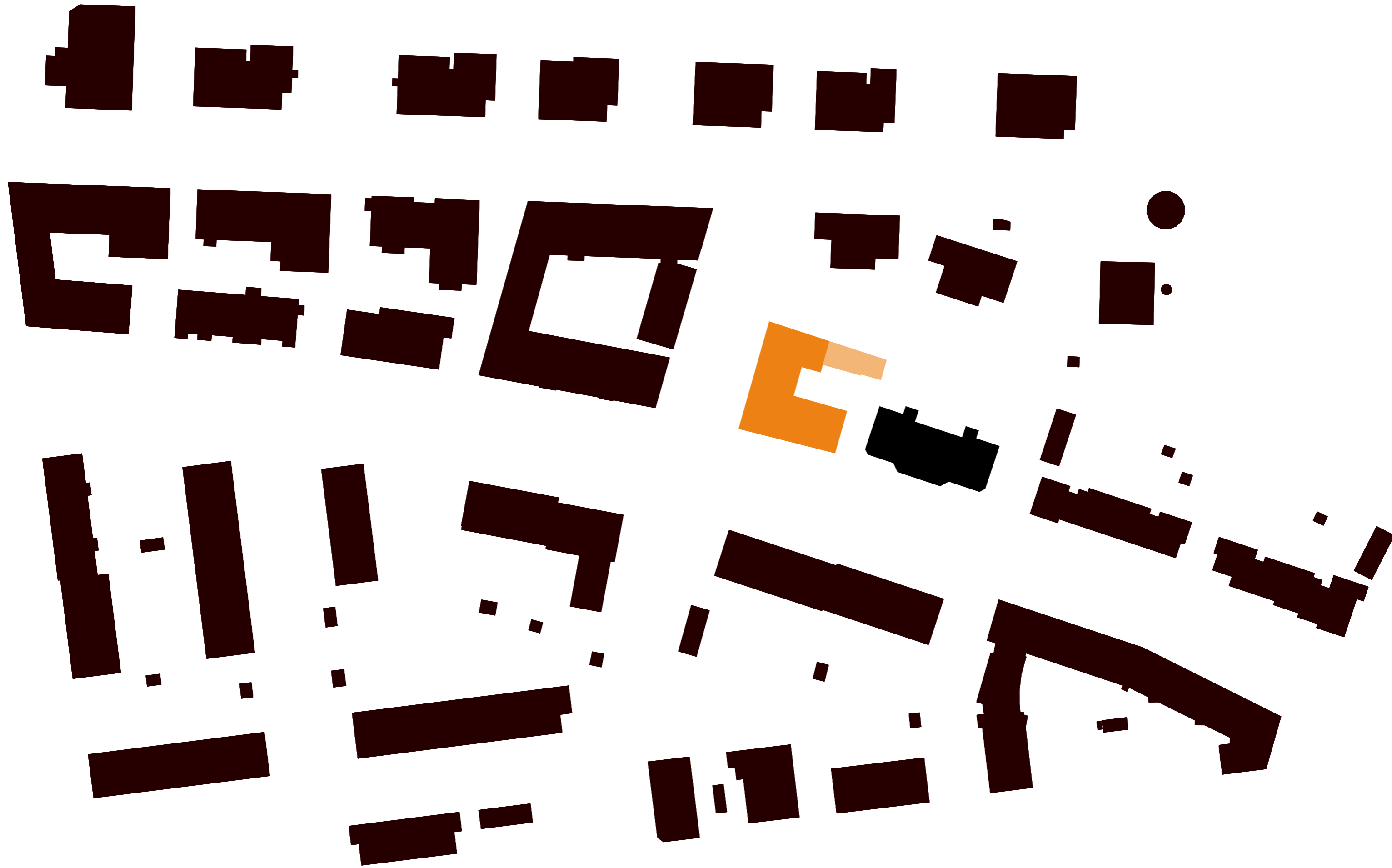
VE1 Havainnekuva koillisesta, Kultasepänkadulta

Niiralankatu 13
70100 KUOPIO
Luonnossuunnitelma VE1 - Säilyttävä



Granlund
Arkkitehdit

5.8.2024



VE2 Rakeisuuskuva 1 : 1000

Niiralankatu 13
70100 KUOPIO
Luonnossuunnitelma VE2 - Tehokas

1:1000



Granlund
Arkkitiedit

5.8.2024



VE2 - TEHOKAS

- Oleva rakennus puretaan
- Uusi rakennus: Niiralankadun suuntainen osa 5 kerrosta + kellarikerros
Kultasepänkadun suuntainen osa 4 kerrosta + kellarikerros
 - Kellarikerroksessa teknisiä tiloja, väestönsuoja ja paikoitusta
 - 1. kerroksessa Niiralankadun puolella liiketilaa ja yhteistiloja, Kultasepänkadulla 1. kerros katutasoa ylempänä ja kerroksessa asuntoja

Kokonaisala 2800 brm²
(ilman kellarikerrosta)

Kerrosala 2700 kem²

Alat laskettu ilman tekniikkavähennyksiä

AP-laskelma

1 ap / 120 Akem² = 23 ap
1 ap / 80 Lkem² = 3 ap
yhteensä = 26 ap

Opiskelija-asuntoina

1 ap / 220 Akem² = 13 ap
1 ap / 80 Lkem² = 3 ap
yhteensä = 16 ap

PP-laskelma

1 pp / 40 kem² = 68 pp
1 pp / 100 Lkem² = 2 pp
yhteensä = 70 pp

Opiskelija-asuntoina

1 pp / 30 kem² = 90 pp
1 pp / 100 Lkem² = 2 pp
yhteensä = 92 pp

(Auto- ja pyöräpaikat laskettu koko kerrosalan mukaan)

VE2 Asemapiirros 1 : 500

Niiralankatu 13
70100 KUOPIO
Luonnossuunnitelma VE2 - Tehokas

1:500



Granlund
Arkitehdit

5.8.2024



VE2 Julkisivu etelään 1 : 200



VE2 Julkisivu länteen 1 : 200

Niiralankatu 13
70100 KUOPIO
Luonnossuunnitelma VE2 - Tehokas

1:200



5.8.2024



VE2 Julkisivu pohjoiseen 1 : 200



VE2 Julkisivu itään 1 : 200

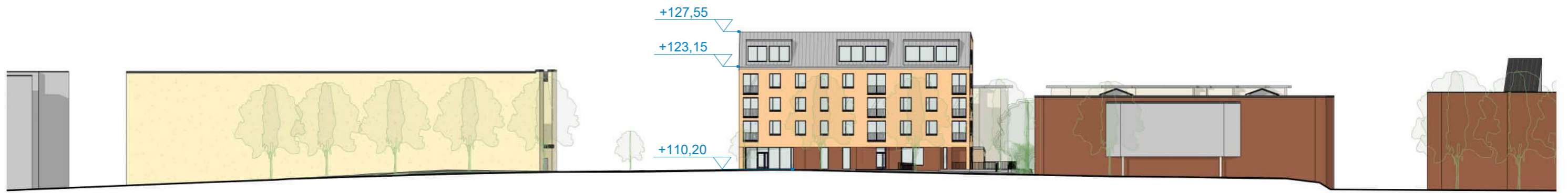
Niiralankatu 13
70100 KUOPIO
Luonnossuunnitelma VE2 - Tehokas

1:200



Granlund
Arkkitiedit

5.8.2024



VE2 Katujulkisivu etelään 1 : 500



VE2 Katujulkisivu länteen 1 : 500



VE2 Katujulkisivu pohjoiseen 1 : 500



VE2 Katujulkisivu itään 1 : 500

VE2
Havainneilmakuva
lounaasta



VE2
Havainneilmakuva
koillisesta



Niiralankatu 13
70100 KUOPIO
Luonnossuunnitelma VE2 - Tehokas



Granlund
Arkkitiedit



VE2 Havainnekuva kaakosta, Niiralankadulta

Niiralankatu 13
70100 KUOPIO
Luonnossuunnitelma VE2 - Tehokas



Granlund
Arkkitehdit

5.8.2024



VE2 Havainnekuva koillisesta, Niiralankadulta

Niiralankatu 13
70100 KUOPIO
Luonnossuunnitelma VE2 - Tehokas



Granlund
Arkkitiedit

5.8.2024



VE2 Havainnekuva lännestä, Niiralankadulta

Niiralankatu 13
70100 KUOPIO
Luonnossuunnitelma VE2 - Tehokas



Granlund
Arkkitiedit

5.8.2024



VE2 Havainnekuva luoteesta, Kultasepänkadulta

Niiralankatu 13
70100 KUOPIO
Luonnossuunnitelma VE2 - Tehokas



Granlund
Arkkihtedit

5.8.2024



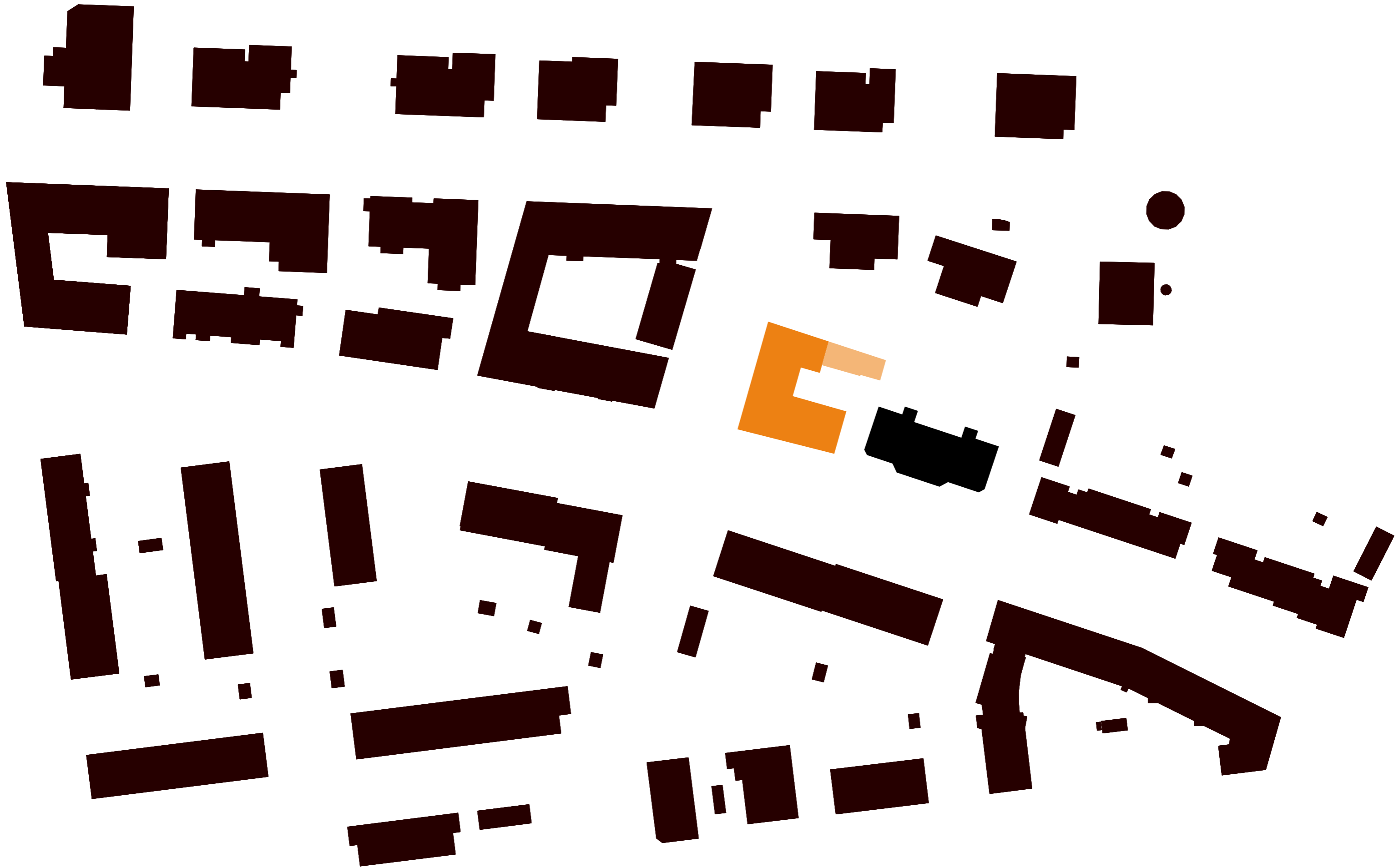
VE2 Havainnekuva koillisesta, Kultasepänkadulta

Niiralankatu 13
70100 KUOPIO
Luonnossuunnitelma VE2 - Tehokas



Granlund
Arkkihtit

5.8.2024



VE3 Rakeisuuskuva 1 : 1000

Niiralankatu 13
70100 KUOPIO
Luonnossuunnitelma VE3 - Maltillinen

1:1000



Granlund
Arkkitiedit

5.8.2024



VE3 - MALTILLINEN

- Oleva rakennus puretaan
- Uusi rakennus: 4 kerrosta + kellarikerros
 - Kellarikerroksessa teknisiä tiloja, väestönsuoja ja paikoitusta
 - 1. kerroksessa Niiralankadun puolella liiketilaa ja yhteistiloja, Kultasepänkadulla 1. kerros katutasoa ylempänä ja kerroksessa asuntoja

Kokonaisala 2470 brm²
(ilman kellarikerrosta)

Kerrosala 2400 kem²

Alat laskettu ilman tekniikkavähennyksiä

AP-laskelma
 1 ap / 120 Akem² = 20 ap
 1 ap / 80 Lkem² = 3 ap
 yhteensä = 23 ap

Opiskelija-asuntoina
 1 ap / 220 Akem² = 11 ap
 1 ap / 80 Lkem² = 3 ap
 yhteensä = 14 ap

PP-laskelma
 1 pp / 40 kem² = 60 pp
 1 pp / 100 Lkem² = 2 pp
 yhteensä = 62 pp

Opiskelija-asuntoina
 1 pp / 30 kem² = 80 pp
 1 pp / 100 Lkem² = 2 pp
 yhteensä = 82 pp

(Auto- ja pyöräpaikat laskettu koko kerrosalan mukaan)

VE3 Asemapiirros 1 : 500

Niiralankatu 13
 70100 KUOPIO
 Luonnossuunnitelma VE3 - Maltillinen

1:500



5.8.2024



VE3 Julkisivu etelään 1 : 200



VE3 Julkisivu länteen 1 : 200

Niiralankatu 13
70100 KUOPIO
Luonnossuunnitelma VE3 - Maltillinen

1:200



5.8.2024



VE3 Julkisivu pohjoiseen 1 : 200



VE3 Julkisivu itään 1 : 200

Niiralankatu 13
70100 KUOPIO
Luonnossuunnitelma VE3 - Maltillinen

1:200



Granlund
Arkkihtedit

5.8.2024



VE3 Katujulkisivu etelään 1 : 500



VE3 Katujulkisivu länteen 1 : 500



VE3 Katujulkisivu pohjoiseen 1 : 500



VE3 Katujulkisivu itään 1 : 500

VE3
Havainneilmakuva
lounaasta



VE3
Havainneilmakuva
koillisesta



Niiralankatu 13
70100 KUOPIO
Luonnossuunnitelma VE3 - Maltillinen



Granlund
Arkkitiedit



VE3 Havainnekuva kaakosta, Niiralankadulta

Niiralankatu 13
70100 KUOPIO
Luonnossuunnitelma VE3 - Maltillinen



Granlund
Arkkitehdit

5.8.2024



VE3 Havainnekuva koillisesta, Niiralankadulta

Niiralankatu 13
70100 KUOPIO
Luonnossuunnitelma VE3 - Maltillinen



Granlund
Arkkitiedit

5.8.2024



VE3 Havainnekuva lännestä, Niiralankadulta

Niiralankatu 13
70100 KUOPIO
Luonnossuunnitelma VE3 - Maltillinen



Granlund
Arkkitiedit

5.8.2024



VE3 Havainnekuva luoteesta, Kultasepänkadulta

Niiralankatu 13
70100 KUOPIO
Luonnossuunnitelma VE3 - Maltillinen



Granlund
Arkkihtedit

5.8.2024



VE3 Havainnekuva koillisesta, Kultasepänkadulta

Niiralankatu 13
70100 KUOPIO
Luonnossuunnitelma VE3 - Maltillinen



Granlund
Arkkitehdit

5.8.2024