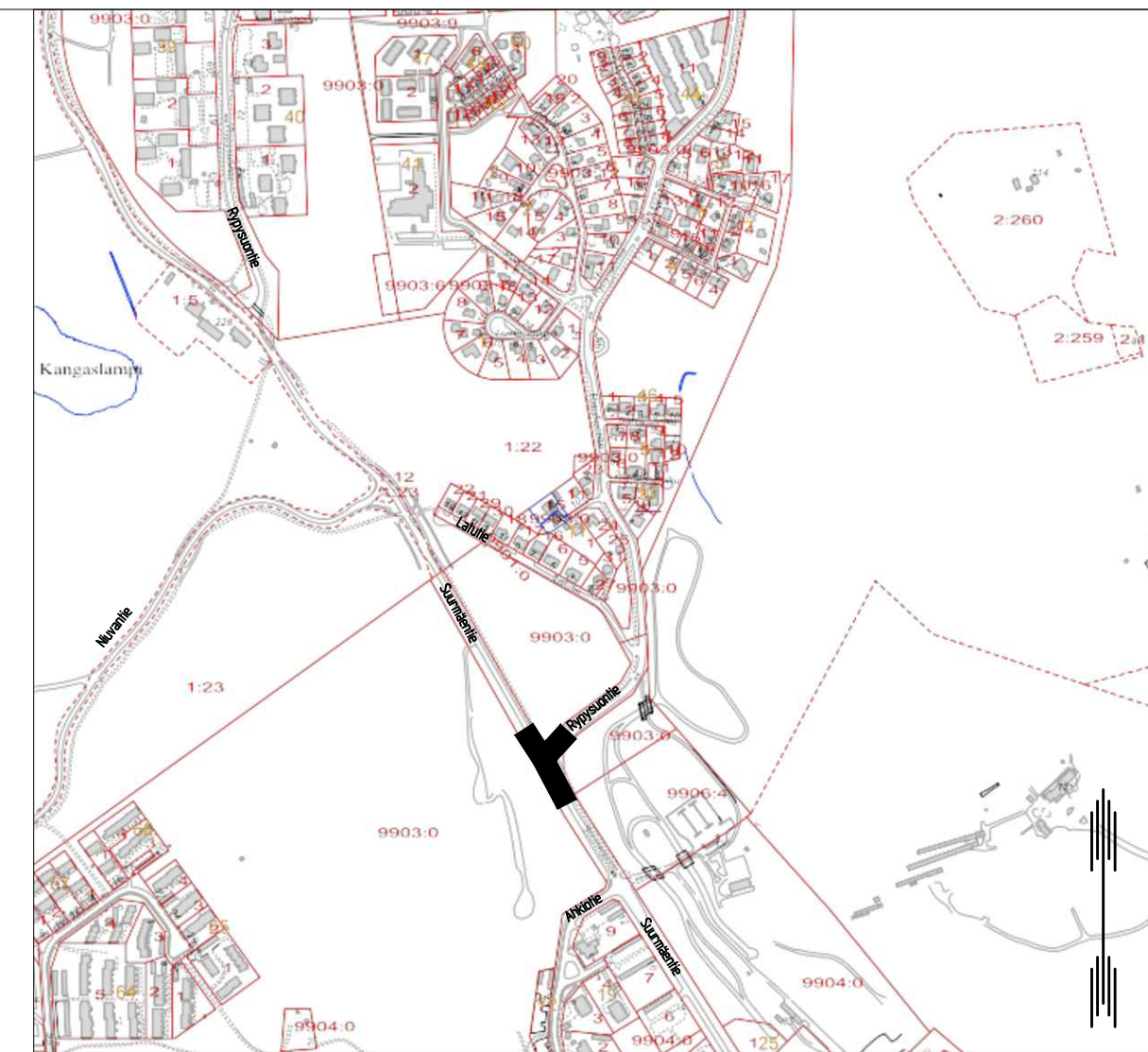
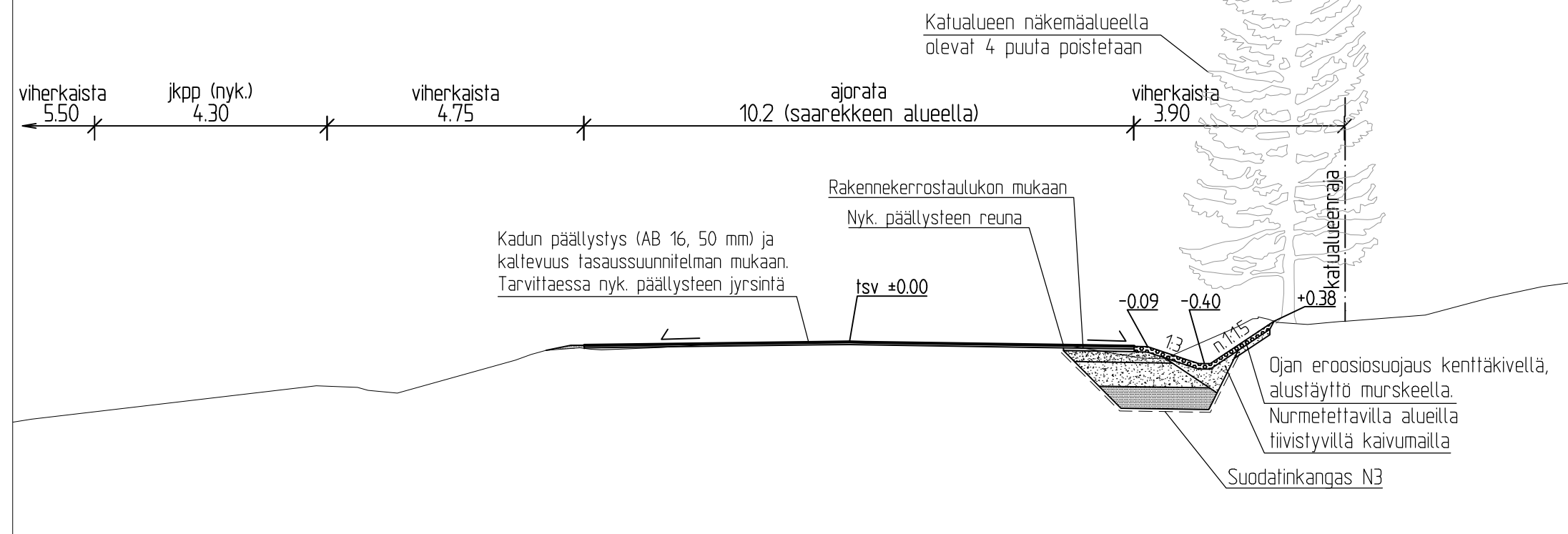


MERKINTÖJEN SELITYKSET

- Tontin raja
- Korttelin numero
- Valaisinpylväs, nykyinen
- Valaisinpylväs, uusi
- Suunniteltu kadun likimääräinen korko
- Maanpinnan likim. korkeus tontilla
- Leikkaus
- Avo-oja, suunniteltu korkeus
- Avo-oja, nykyinen
- Nykyinen rumpu
- Hulevesiviemäri, nykyinen
- Huleveden tarkastuskaivo ja hulevesikaivo, nykyiset
- Poistettavat hulevesiviemäri ja hulevesikaivo
- Hulevesikaivon ohjeellinen sijainti
- Hulevesiviemärin ohjeellinen sijainti
- Poistettava havupuu
- Poistettava lehtipuu
- Suojatie ja pyörätien jatke
- Ajorata, asfaltti
- Yhdistetty pyörätie ja jalkakäytävä, asfaltti
- Maisemanurmi 1
- Graniittinen reunakivi (V170). Reunakiven näkyvä 12 cm
- Graniittinen madallettu reunakivi (R170). Reunakivi asennetaan asfaltin tasoon.
- Graniittinen luiskattu reunakivi (LR170). Numero osoittaa reunatuen takareunan näkyvän (4 cm), etureuna 0 cm
- Betonikivipäällyste, kartanokivi 278x138x80, harmaa
- Betonikivipäällyste (huomiokiveys), kartanokivi 278x138x80, valkoinen
- Nupukivi, graniitti 140x140x220, harmaa (ylijäätävä ajoradan osa)
- Kenttäkivi, eroosiosuojaus

RYPYSUONTIE Tyypipoikkileikkaus A - A



KORKEUSJÄRJESTELMÄ N2000 KOORDINAATTIJÄRJESTELMÄ ETRS-GK27

C			
B			
A			
MUUTOS/TÄYDENNYS		PÄIVÄYS	NIMI
Kohde	PUIJONLAAKSO 12 ASEMAPIIRUSTUS RYPYSUONTIE Suurmäentie-Rypysuontie risteys (etelä)	Piirustuksen sisältö	Mittakaava ASEMAPIIRUSTUS 1:500 TYYPPIPOIKKILEIKKAUS A-A 1:100
		Piirustuslaji	KATU- JA HULEVESISUUNNITELMA
		Päiväys	21.10.2024
		Suunn. alue	114 C4
		Hyv.	A. RÄSÄNEN
		As.nro	3353/2024
		Asemak.tark.	—
		Projektinro	0075
		Suunn./tark.	P. PAKARINEN
		Piirt. nro	1
		Piirt.	—
		Suunnitteluala, työnnumero ja piirustuksen numero	Muutos
		KTL	
		Tiedosto	
		Suunn./Piirt.	J. JÄÄSKELÄINEN, INS.
		Tarkastaja	J. HIRVONEN, INS.
		Yhteyshenkilö	J. JÄÄSKELÄINEN, INS.
		Päiväys	21.10.2024
		Päasuunn.	J. JÄÄSKELÄINEN, INS.
		Hyv.	T. LESKINEN, DI.