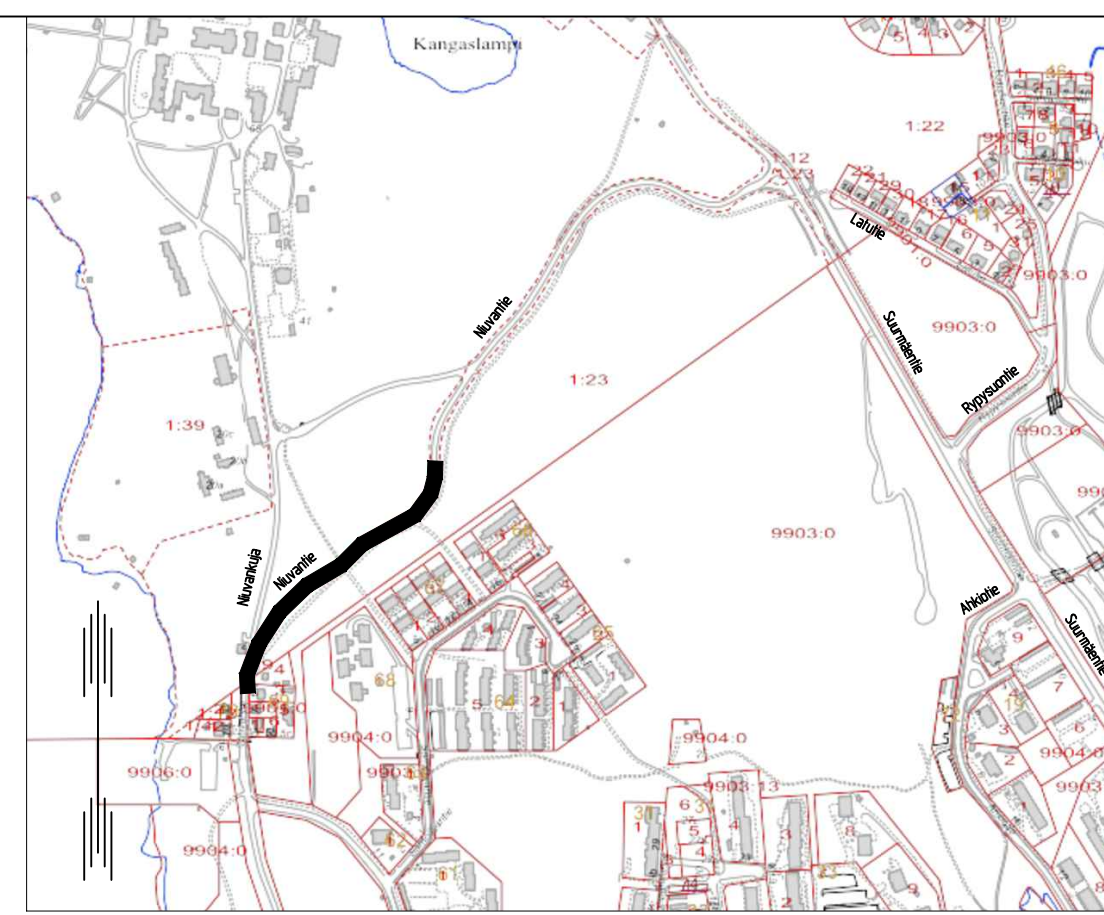
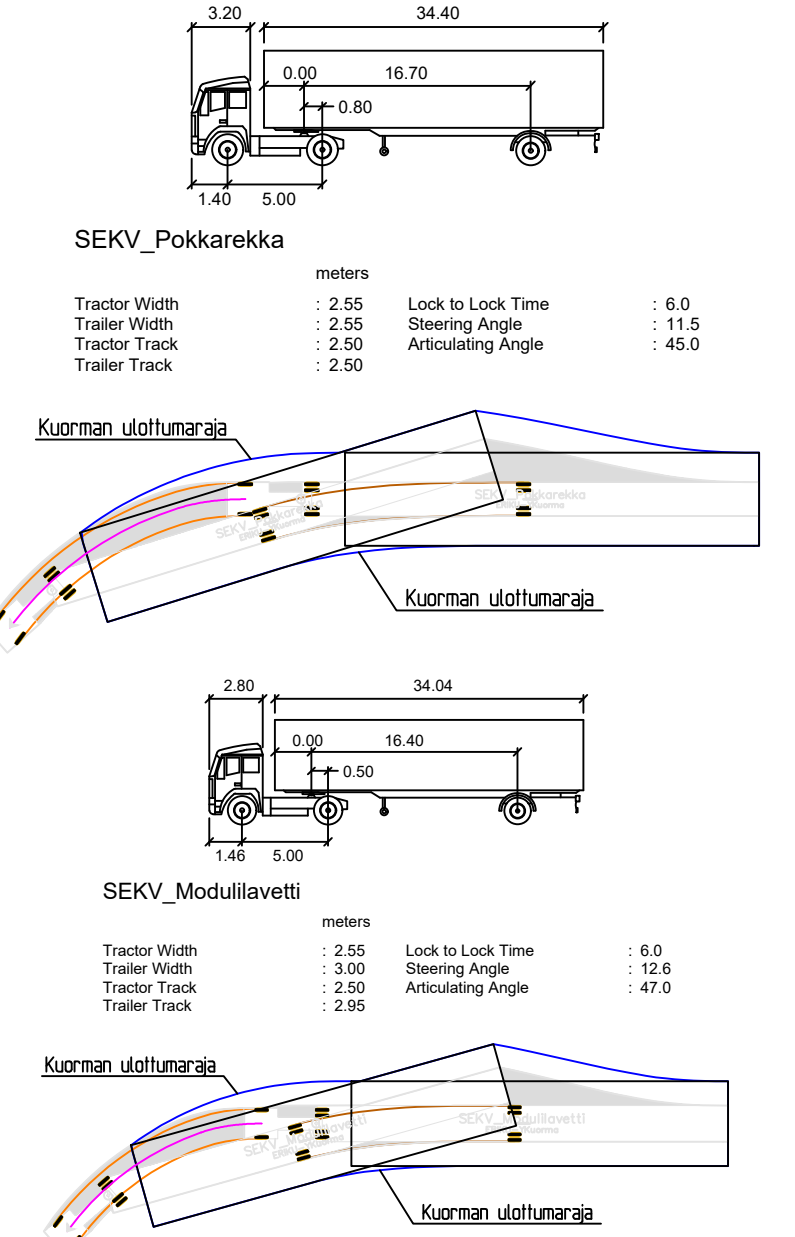


MERKINTÖJEN SELITYKSET

- Tonlin raja
- Lohkottavan alueen raja
- Tonlin numero
- Erikoiskuljetusajoneuvon (ERKU) kuorman ulottumaraja
- Nykyisiä puia
- Alueelta poistetaan kaikki puut
- Alueelta poistetaan kuuset
- Eritilässä ulkokuoretin yleissuunnitelmassa merkity poistettava puu
- Nykyinen valaisinpylväs
- Suunniteltu valaisinpylväs
- Eritilisen ulkokuoretin tai kadun yleis- tai katusuunnitelman mukaisesti toteutettava alueen osa



AJOURAMITOITUKSESSA KÄYTETYT ERIKOISKULJETUSAJONEUVOT (ERKU)



Eritilisen ulkokuoretin tai katusuunnitelman mukaisesti toteutettava alueen osa

KORKEUSJÄRJESTELMÄ N2000		KOORDINAATTIJÄRJESTELMÄ ETRS-GK27	
C			
B			
A			
MUUTOS/ÄYDENYS		PÄIVÄYS	NIMI
Kohde	NIUVA 28 NIUVANTIE NIUVANTIEN PUIDEN POISTO VÄLILLÄ NIUVANKUJAN SUURMÄENTIE	Piirustuksen sisältö	Mittakaava 1:500
		Piirustaja	YLEISSUUNNITELMA
		Päiväys	21.10.2024
		Sum. dia	116 C22
		My.	A. RASÄNEN
		Muoto	803/2022
		Asematark.	0075
		Sum./wsk.	P. PAKARINEN
		Piir. nro	405
		Summitelualue, työnnumero ja piirustuksen numero	Muutos
		Sum./Piir.	J. JÄASKELÄINEN, INS.
		Tarkastaja	J. HIRVONEN, INS.
		Yhteyshenkilö	J. JÄASKELÄINEN, INS.

