







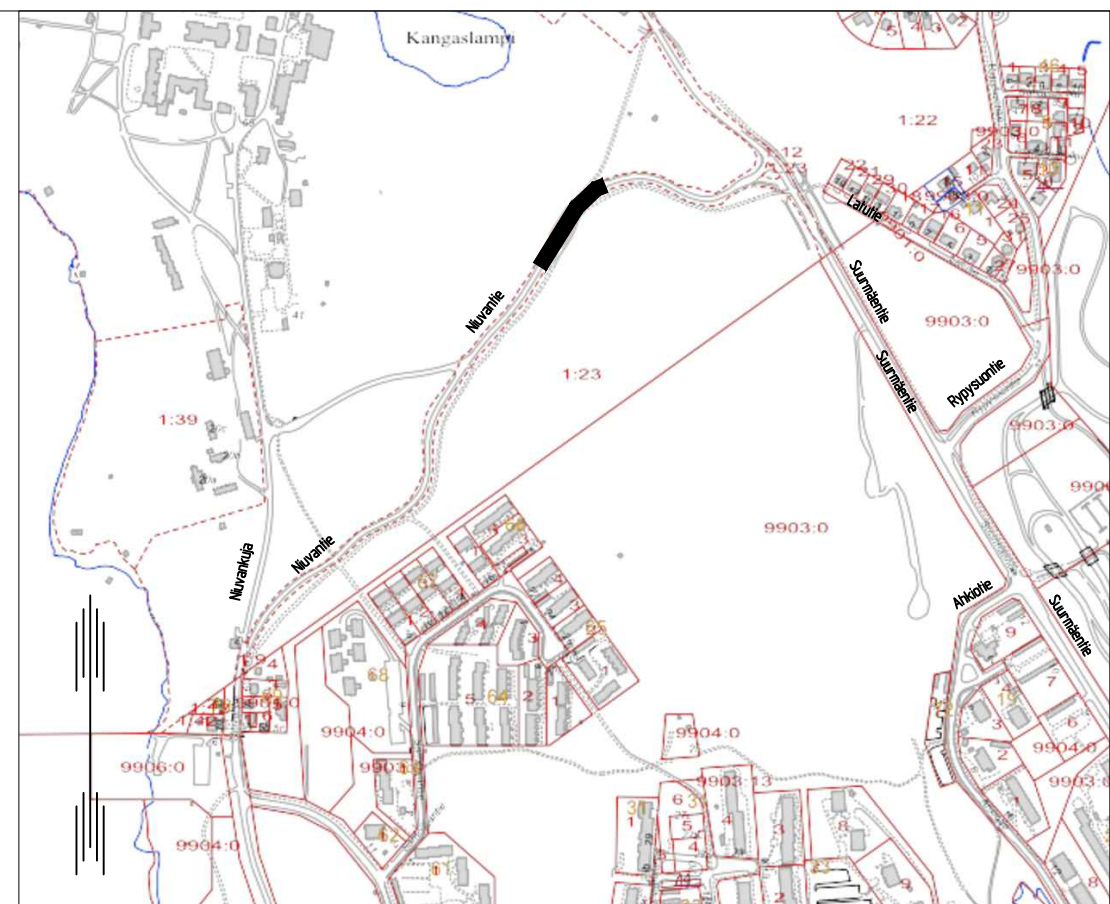


MERKINTÖJEN SELITYKSET

-  Tontin raja
-  Lohkottavan alueen raja
-  Avo-ojat, nykyinen
-  Suojatie
-  Ajorata, asfaltti
-  Yhdistetty pyörätie ja jalkakäytävä, asfaltti
-  Betonikivipäällyste (huomiokiveys), kartanokivi 278x138x80, valkoinen
-  Alueelta poistetaan kaikki puut
-  Alueelta poistetaan kuuset
-  Erillisessä ulkoilureitin yleissuunnitelmassa merkitty poistettava puu
-  Avo-ojat, nykyinen
-  Nykyinen rumpu
-  Hulevesiviemäri, nykyinen
-  Huleveden tarkastuskaivo ja hulevesikaivo, nykyiset
-  Valaisinpylväs, nykyinen.
-  Suunniteltu valaisinpylväs. Valaistus erillisen suunnitelman mukaan
-  Graniittinen madallettu reunakivi (R170), Reunakivi asennetaan asfaltin tasoon.
-  Erillisen ulkoilureitin tai kadun yleis- tai katusuunnitelman mukaisesti toteutettava alueen osa.



KORKEUSJÄRJESTELMÄ N2000 KOORDINAATTIJÄRJESTELMÄ ETRS-GK27		
C		
B		
A		
MUUTOS/TÄYDENNYS	PÄIVÄYS	NIMI
Kohde	Piirustuksen sisältö	Mittakaava
NIUVA 28	ASEMAPIIRUSTUS	1:500
NIUVANTIE	LEIKKAUS A - A	1:100
Niuvantie; Suojatien heräteraidat	PERIAATEPIIRUSTUS	1:25
	Piirustuslaji	YLEISSUUNNITELMA
	Päiväys	Suunn. alue 116 C22
	Hyv.	As.nro 803/2022
	Asemak.tark.	Projekti.no 0075
	Suunn./tark.	Piir. no 404
	Piirt.	
	Suunnitteluala, työnumero ja piirustuksen numero	Muutos
	KTL	
	Tiedosto	
	Suunn./Piirt.	J. JÄÄSKELÄINEN, INS.
	Tarkastaja	J. HIRVONEN, INS.
	Yhteyshenkilö	J. JÄÄSKELÄINEN, INS.
		A
		S