

Havaitut hulevesitulvakohteet ja niiden syyt

Ennen 2011

- Jäätyminen
- Kapasiteetti
- Muu syy
- Roskaantumisen
- Jäätyminen + roskaantuminen
- Mahdollisesti tulviva oja

2011–2015

- Jäätyminen
- Kapasiteetti
- Muu syy
- Roskaantumisen
- Jäätyminen + roskaantuminen

2016–2022

- ▲ Jäätyminen
- ▲ Kapasiteetti
- ▲ Muu syy
- ▲ Roskaantumisen

Vesistötulva-alueet

- ▨ Tulvavaara-alue, 1/100 vuodessa toistuva lampitulva (MVH + 2 metriä)
- Tulvavaara-alue, 1/250 vuodessa toistuva vesistötulva (0,4 %)

Hulevesitulvariskialue

Vesisyvyys, sade 52 mm/1 h, mallinnusaika 2 h = tilastollisesti 1/100 vuodessa toistuva sadetapahtuma

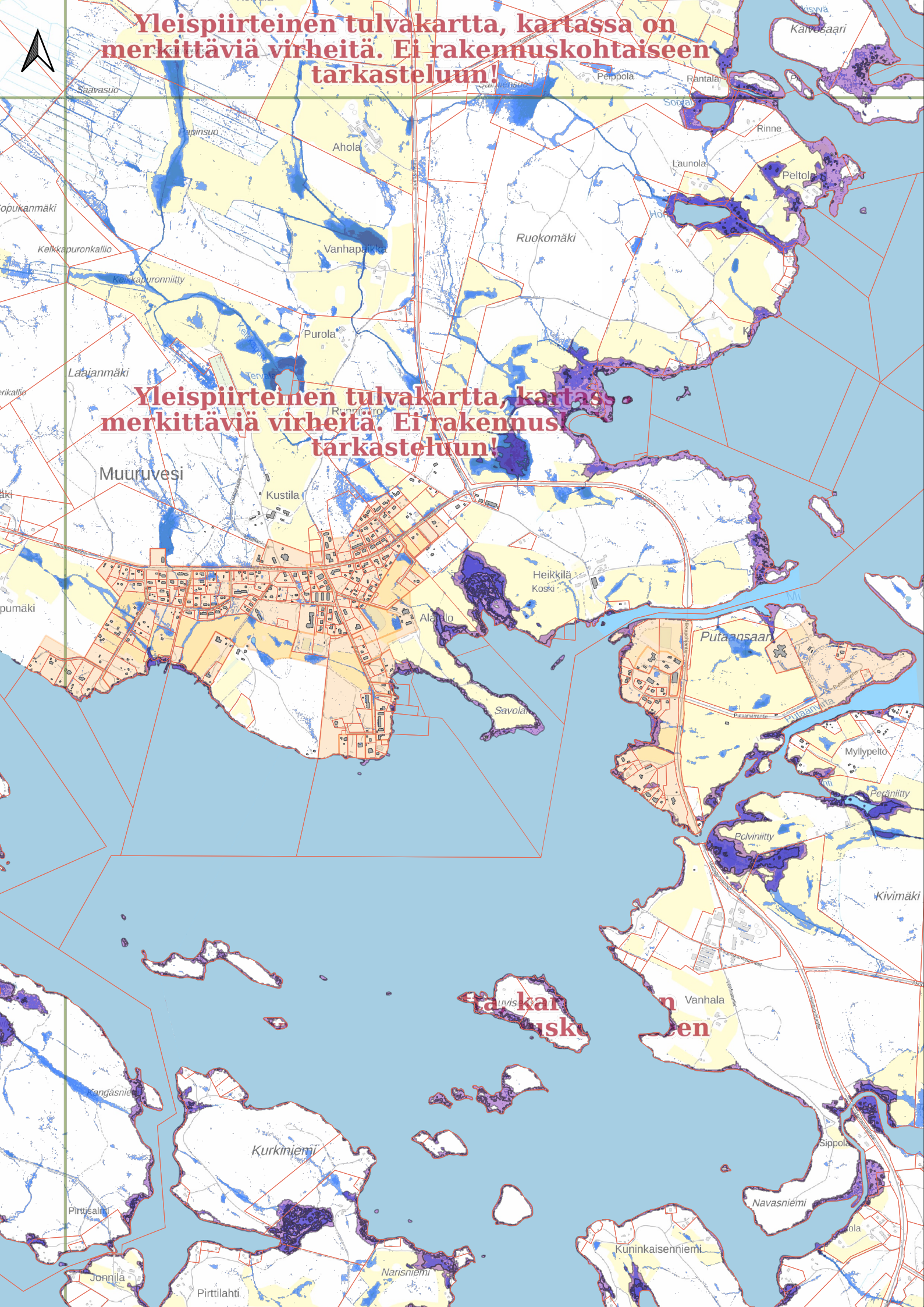
- 0,1 m
- 0,3 m
- 0,5 m
- 1 m
- 2- m
- Asemakaavoitetut alueet
- Kiinteistörajat

Alustava hulevesitulvakartta © Syke / Pohjakartta © Maanmittauslaitos
Tulvavaarakartta © Pohjois-Savon ELY-keskus / Lampitulva © Kuopion kaupunki

KORKEUSJÄRJESTELMÄ N2000
KOORDINAATTIJÄRJESTELMÄ ETRS-GK27

Liite on allekirjoitettu koneellisesti Kuopion kaupungin asianhallintajärjestelmässä.
Allekirjoituksen oikeellisuuden voi todentaa kirjaamosta.

C			
B			
A			
	MUUTOS/TÄYDENNYS	PÄIVÄYS	NIMI
Kohde	Piirustuksen sisältö YLEISKARTTA	Mittakaava Epämääräinen	
	HULEVESITULVARISKIEN ALUSTAVA ARVIOINTI KUOPIOSSA 2024 JUANKOSKI: KESKUSTAAJAMA	Piirustuslaji HULEVESI	
KUOPIO	KAUPUNKISUUNNITTELUPALVELUT, KUNNALLISTEKNINEN SUUNNITTELU PL 1097 (SUOKATU 42), 70111 KUOPIO (017)182 111, www.kuopio.fi	Päiväys 19.09.2024	Suunn. alue
		Hyv. A.Räsänen	As.nro 5727/2024
		Asemak. tark.	Projektinro
		Suunn./Tark. P.Rissanen	Piir. nro
		Piirt. T.Vartia	2 A



Havaitut hulevesitulvakohteet ja niiden syyt

Ennen 2011	2011–2015	2016–2022
● Jäätyminen	■ Jäätyminen	▲ Jäätyminen
● Kapasiteetti	■ Kapasiteetti	▲ Kapasiteetti
● Muu syy	■ Muu syy	▲ Muu syy
● Roskaantumisen	■ Roskaantumisen	▲ Roskaantumisen
● Jäätyminen + roskaantumisen	■ Jäätyminen + roskaantumisen	▲ Jäätyminen + roskaantumisen
— Mahdollisesti tulviva oja		

Vesistötulva-alueet

- ▨ Tulvavaara-alue, 1/100 vuodessa toistuva lampitulva (MVH + 2 metriä)
- ▨ Tulvavaara-alue, 1/250 vuodessa toistuva vesistötulva (0,4 %)

Hulevesitulvariskialue

Vesisyvyys, sade 52 mm/1 h, mallinnusaika 2 h = tilastollisesti 1/100 vuodessa toistuva sadetapahtuma

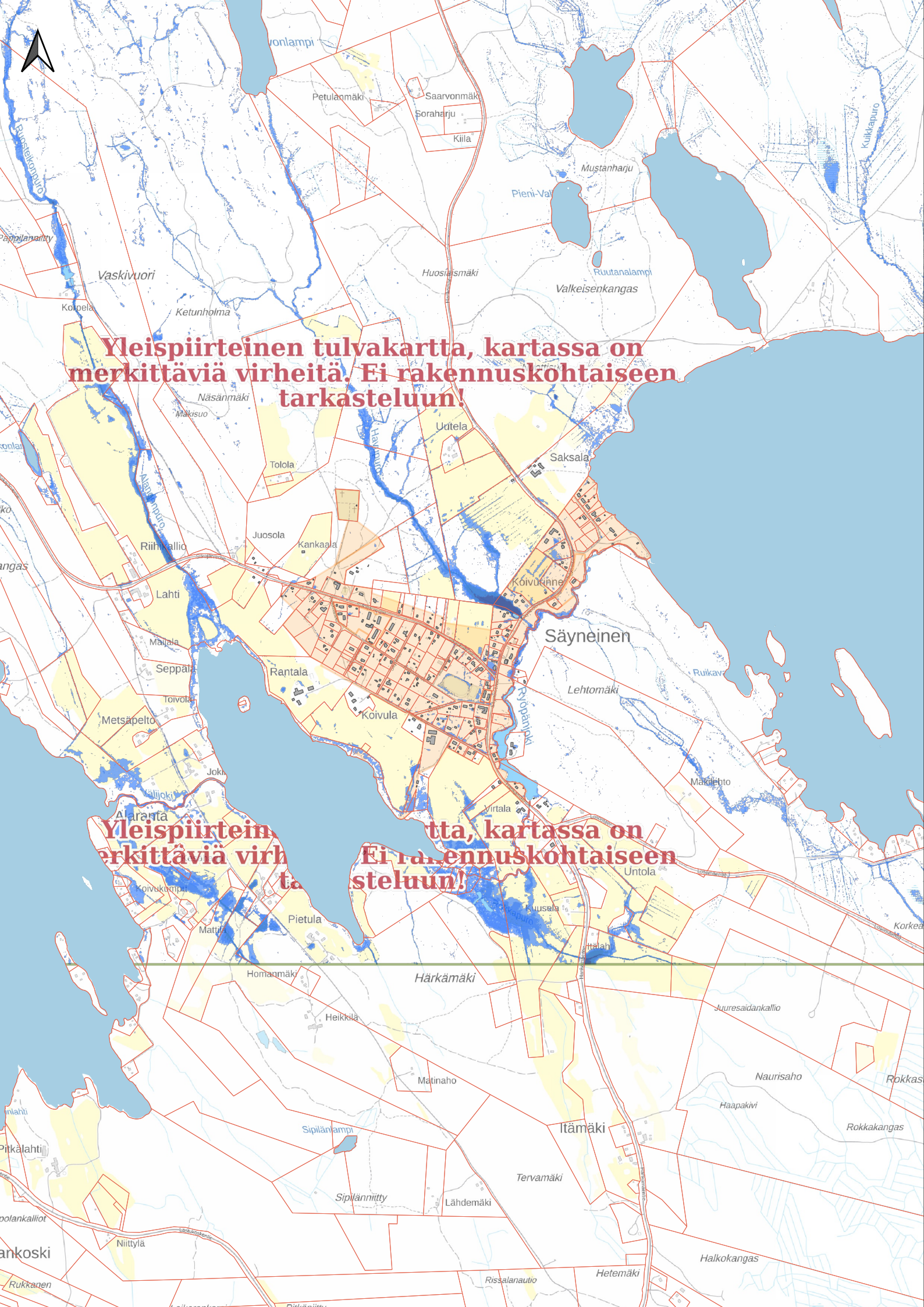
■ 0,1 m	■ Asemakaavoitetut alueet
■ 0,3 m	■ Kiinteistörajat
■ 0,5 m	
■ 1 m	
■ 2- m	

Alustava hulevesitulvakartta © Syke / Pohjakartta © Maanmittauslaitos
Tulvavaarakartta © Pohjois-Savon ELY-keskus / Lampitulva © Kuopion kaupunki

KORKEUSJÄRJESTELMÄ N2000
KOORDINAATTIJÄRJESTELMÄ ETRS-GK27

Liite on allekirjoitettu koneellisesti Kuopion kaupungin asianhallintajärjestelmässä.
Allekirjoituksen oikeellisuuden voi todentaa kirjaamosta.

C		
B		
A		
	MUUTOS/TÄYDENNYS	PÄIVÄYS
		NIMI
Kohde	Piirustuksen sisältö YLEISKARTTA	Mittakaava Epämääräinen
	HULEVESITULVARISKIEN ALUSTAVA ARVIOINTI KUOPIOSSA 2024	
	JUANKOSKI: MUURUVESI	
	Piirustuslaji HULEVESI	
	Päiväys 19.09.2024	Suunn. alue
	Hyv. A.Räsänen	As.nro 5727/2024
	Asemak. tark.	Projektinro
	Suunn./Tark. P.Rissanen	Piir. nro
	Piirt. T.Vartia	2 B
	KUOPIO	
	KAUPUNKISUUNNITTELUPALVELUT, KUNNALLISTEKNINEN SUUNNITTELU	
	PL 1097 (SUOKATU 42), 70111 KUOPIO	
	(017)182 111, www.kuopio.fi	



Yleispiirteinen tulvakartta, kartassa on merkittäviä virheitä. Ei rakennuskohtaiseen tarkasteluun!

Yleispiirteinen tulvakartta, kartassa on merkittäviä virheitä. Ei rakennuskohtaiseen tarkasteluun!

Havaitut hulevesitulvakohteet ja niiden syyt

Ennen 2011

- Jäätyminen
- Kapasiteetti
- Muu syy
- Roskaantuminen
- Jäätyminen + roskaantuminen

2011–2015

- Jäätyminen
- Kapasiteetti
- Muu syy
- Roskaantuminen
- Jäätyminen + roskaantuminen

2016–2022

- ▲ Jäätyminen
- ▲ Kapasiteetti
- ▲ Muu syy
- ▲ Roskaantuminen

— Mahdollisesti tulviva oja

Vesistötulva-alueet

- ▨ Tulvavaara-alue, 1/100 vuodessa toistuva lampitulva (MVH + 2 metriä)
- ▨ Tulvavaara-alue, 1/250 vuodessa toistuva vesistötulva (0,4 %)

Hulevesitulvariskialue

Vesisyvyys, sade 52 mm/1 h, mallinnusaika 2 h = tilastollisesti 1/100 vuodessa toistuva sadetapahtuma

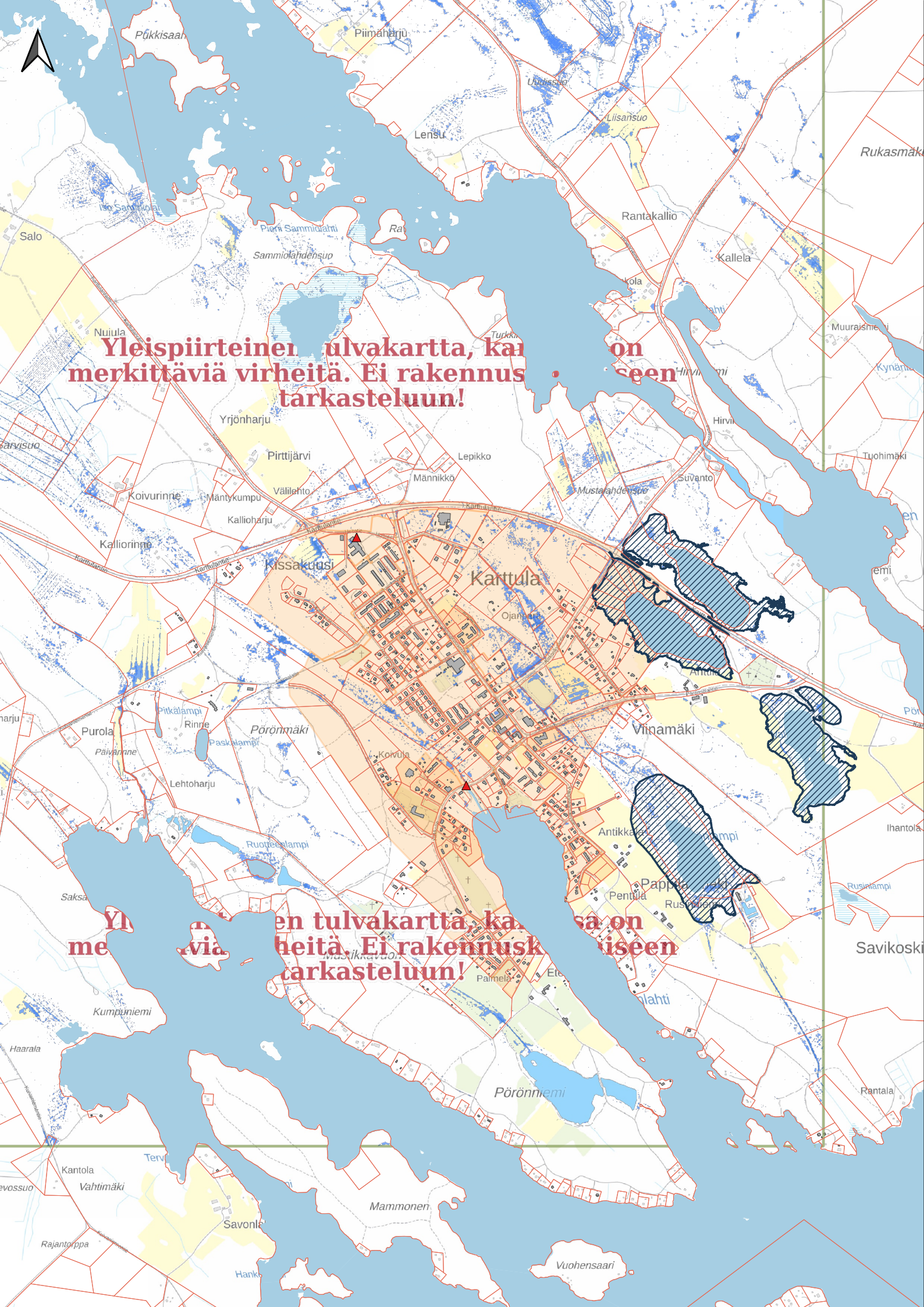
- 0,1 m
- 0,3 m
- 0,5 m
- 1 m
- 2- m
- Asemakaavoitetut alueet
- Kiinteistörajat

Alustava hulevesitulvakartta © Syke / Pohjakartta © Maanmittauslaitos
Tulvavaarakartta © Pohjois-Savon ELY-keskus / Lampitulva © Kuopion kaupunki

KORKEUSJÄRJESTELMÄ N2000
KOORDINAATTIJÄRJESTELMÄ ETRS-GK27

Liite on allekirjoitettu koneellisesti Kuopion kaupungin asianhallintajärjestelmässä.
Allekirjoituksen oikeellisuuden voi todentaa kirjaamosta.

C		
B		
A		
	MUUTOS/TÄYDENNYS	PÄIVÄYS
		NIMI
Kohde	Piirustuksen sisältö YLEISKARTTA	Mittakaava Epämääräinen
	HULEVESITULVARISKIEN ALUSTAVA ARVIOINTI KUOPIOSSA 2024 JUANKOSKI: SÄYNEINEN	Piirustuslaji HULEVESI
KUOPIO	Päiväys 19.09.2024	Suunn. alue
KAUPUNKISUUNNITTELUPALVELUT, KUNNALLISTEKNINEN SUUNNITTELU PL 1097 (SUOKATU 42), 70111 KUOPIO (017)182 111, www.kuopio.fi	Hyv. A.Räsänen	As.nro 5727/2024
	Asemak. tark.	Projektinro
	Suunn./Tark. P.Rissanen	Piir. nro
	Piirt. T.Vartia	2 C



Yleispiirteinen tulvakartta, joka on merkittäviä virheitä. Ei rakennustarkasteluun!

Yleispiirteinen tulvakartta, joka on merkittäviä virheitä. Ei rakennustarkasteluun!

Havaitut hulevesitulvakohteet ja niiden syyt

- | | | |
|-------------------------------|-------------------------------|-------------------------------|
| Ennen 2011 | 2011–2015 | 2016–2022 |
| ● Jäätyminen | ■ Jäätyminen | ▲ Jäätyminen |
| ● Kapasiteetti | ■ Kapasiteetti | ▲ Kapasiteetti |
| ● Muu syy | ■ Muu syy | ▲ Muu syy |
| ● Roskaantuminen | ■ Roskaantuminen | ▲ Roskaantuminen |
| ● Jäätyminen + roskaantuminen | ■ Jäätyminen + roskaantuminen | ▲ Jäätyminen + roskaantuminen |
| — Mahdollisesti tulviva oja | | |

Vesistötulva-alueet

- ▨ Tulvavaara-alue, 1/100 vuodessa toistuva lampitulva (MVH + 2 metriä)
- Tulvavaara-alue, 1/250 vuodessa toistuva vesistötulva (0,4 %)

Hulevesitulvariskialue

Vesisyvyys, sade 52 mm/1 h, mallinnusaika 2 h = tilastollisesti 1/100 vuodessa toistuva sadetapahtuma

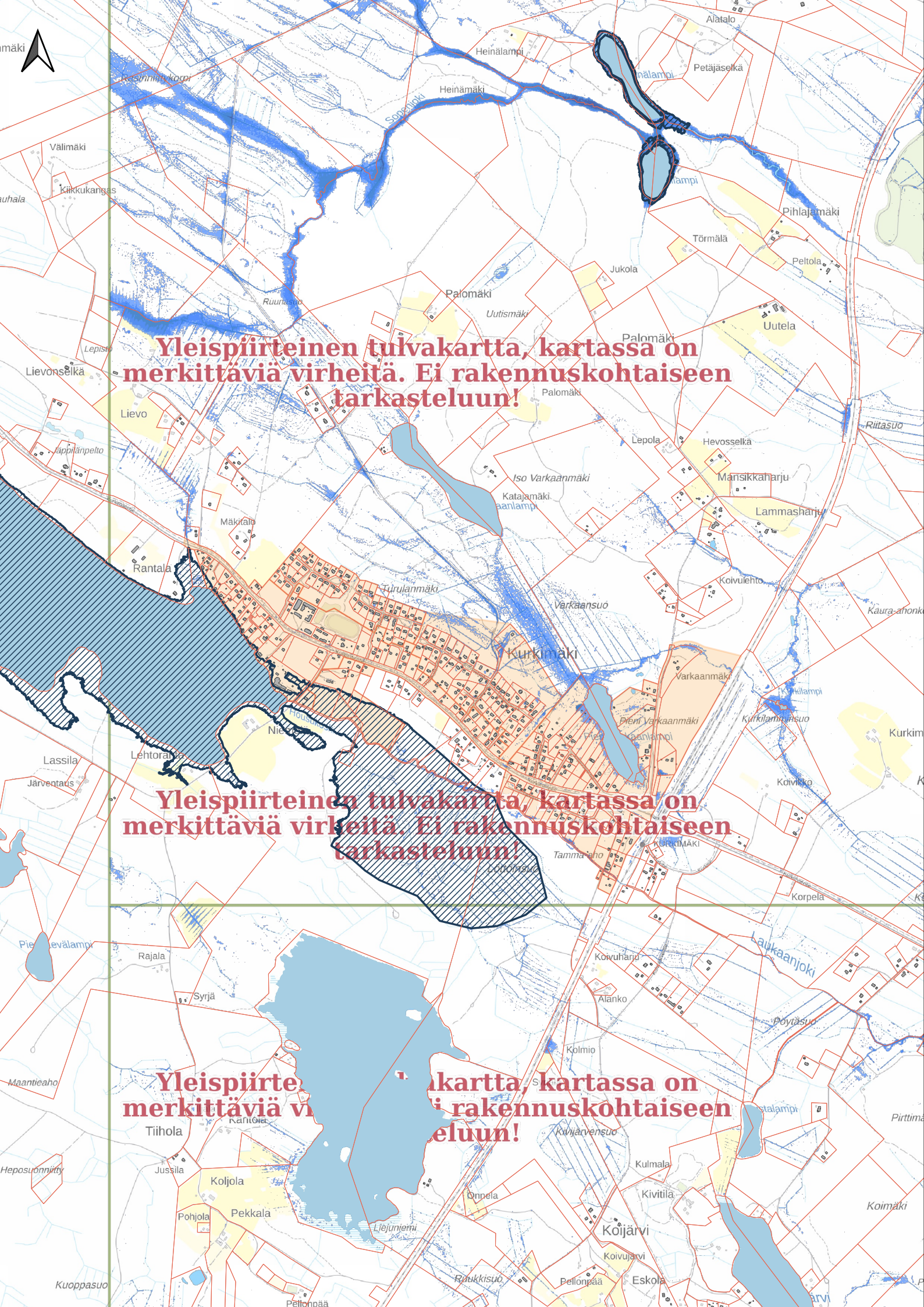
- 0,1 m
- 0,3 m
- 0,5 m
- 1 m
- 2- m
- Asemakaavoitetut alueet
- Kiinteistörajat

Alustava hulevesitulvakartta © Syke / Pohjakartta © Maanmittauslaitos
Tulvavaarakartta © Pohjois-Savon ELY-keskus / Lampitulva © Kuopion kaupunki

KORKEUSJÄRJESTELMÄ N2000
KOORDINAATTIJÄRJESTELMÄ ETRS-GK27

Liite on allekirjoitettu koneellisesti Kuopion kaupungin asianhallintajärjestelmässä.
Allekirjoituksen oikeellisuuden voi todentaa kirjaamosta.

C		
B		
A		
	MUUTOS/TÄYDENNYS	PÄIVÄYS
		NIMI
Kohde	Piirustuksen sisältö YLEISKARTTA	Mittakaava Epämääräinen
	HULEVESITULVARISKIEN ALUSTAVA ARVIOINTI KUOPIOSSA 2024	
	KARTTULA	
	Piirustustyyppi HULEVESI	
	Päiväys 19.09.2024	Suunn. alue
	Hyv. A.Räsänen	As.nro 5727/2024
	Asemak. tark.	Projektinro
	Suunn./Tark. P.Rissanen	Piir. nro
	Piirt. T.Vartia	3
KUOPIO KAUPUNKISUUNNITTELUPALVELUT, KUNNALLISTEKNINEN SUUNNITTELU PL 1097 (SUOKATU 42), 70111 KUOPIO (017)182 111, www.kuopio.fi		



Havaitut hulevesitulvakohteet ja niiden syyt

Ennen 2011

- Jäätyminen
- Kapasiteetti
- Muu syy
- Roskaantumisen
- Jäätyminen + roskaantuminen
- Mahdollisesti tulviva oja

2011–2015

- Jäätyminen
- Kapasiteetti
- Muu syy
- Roskaantuminen
- Jäätyminen + roskaantuminen

2016–2022

- ▲ Jäätyminen
- ▲ Kapasiteetti
- ▲ Muu syy
- ▲ Roskaantuminen

Vesistötulva-alueet

- ▨ Tulvavaara-alue, 1/100 vuodessa toistuva lampitulva (MVH + 2 metriä)
- Tulvavaara-alue, 1/250 vuodessa toistuva vesistötulva (0,4 %)

Hulevesitulvariskialue

Vesisyvyys, sade 52 mm/1 h, mallinnusaika 2 h = tilastollisesti 1/100 vuodessa toistuva sadetapahtuma

- 0,1 m
- 0,3 m
- 0,5 m
- 1 m
- 2- m
- Asemakaavoitetut alueet
- Kiinteistörajat

Alustava hulevesitulvakartta © Syke / Pohjakartta © Maanmittauslaitos
Tulvavaarakartta © Pohjois-Savon ELY-keskus / Lampitulva © Kuopion kaupunki

KORKEUSJÄRJESTELMÄ N2000
KOORDINAATTIJÄRJESTELMÄ ETRS-GK27

Liite on allekirjoitettu koneellisesti Kuopion kaupungin asianhallintajärjestelmässä.
Allekirjoituksen oikeellisuuden voi todentaa kirjaamosta.

C		
B		
A		
	MUUTOS/TÄYDENNYS	PÄIVÄYS
		NIMI
Kohde	Piirustuksen sisältö YLEISKARTTA	Mittakaava Epämääräinen
	HULEVESITULVARISKIEN ALUSTAVA ARVIOINTI KUOPIOSSA 2024 KURKIMÄKI	Piirustuslaji HULEVESI
	KUOPIO	Päiväys 19.09.2024
	KAUPUNKISUUNNITTELUPALVELUT, KUNNALLISTEKNINEN SUUNNITTELU	Suunn. alue
	PL 1097 (SUOKATU 42), 70111 KUOPIO	Hyv. A.Räsänen
	(017)182 111, www.kuopio.fi	As.nro 5727/2024
		Asemak. tark.
		Projektinro
		Suunn./Tark. P.Rissanen
		Piir. nro
		Piirt. T.Vartia
		4



Havaitut hulevesitulvakohteet ja niiden syyt

Ennen 2011

- Jäätyminen
- Kapasiteetti
- Muu syy
- Roskaantumisen
- Jäätyminen + roskaantumisen
- Mahdollisesti tulviva oja

2011–2015

- Jäätyminen
- Kapasiteetti
- Muu syy
- Roskaantumisen
- Jäätyminen + roskaantumisen

2016–2022

- ▲ Jäätyminen
- ▲ Kapasiteetti
- ▲ Muu syy
- ▲ Roskaantumisen

Vesistötulva-alueet

- ▨ Tulvavaara-alue, 1/100 vuodessa toistuva lampitulva (MVH + 2 metriä)
- ▨ Tulvavaara-alue, 1/250 vuodessa toistuva vesistötulva (0,4 %)

Hulevesitulvariskialue

Vesisyvyys, sade 52 mm/1 h, mallinnusaika 2 h = tilastollisesti 1/100 vuodessa toistuva sadetapahtuma

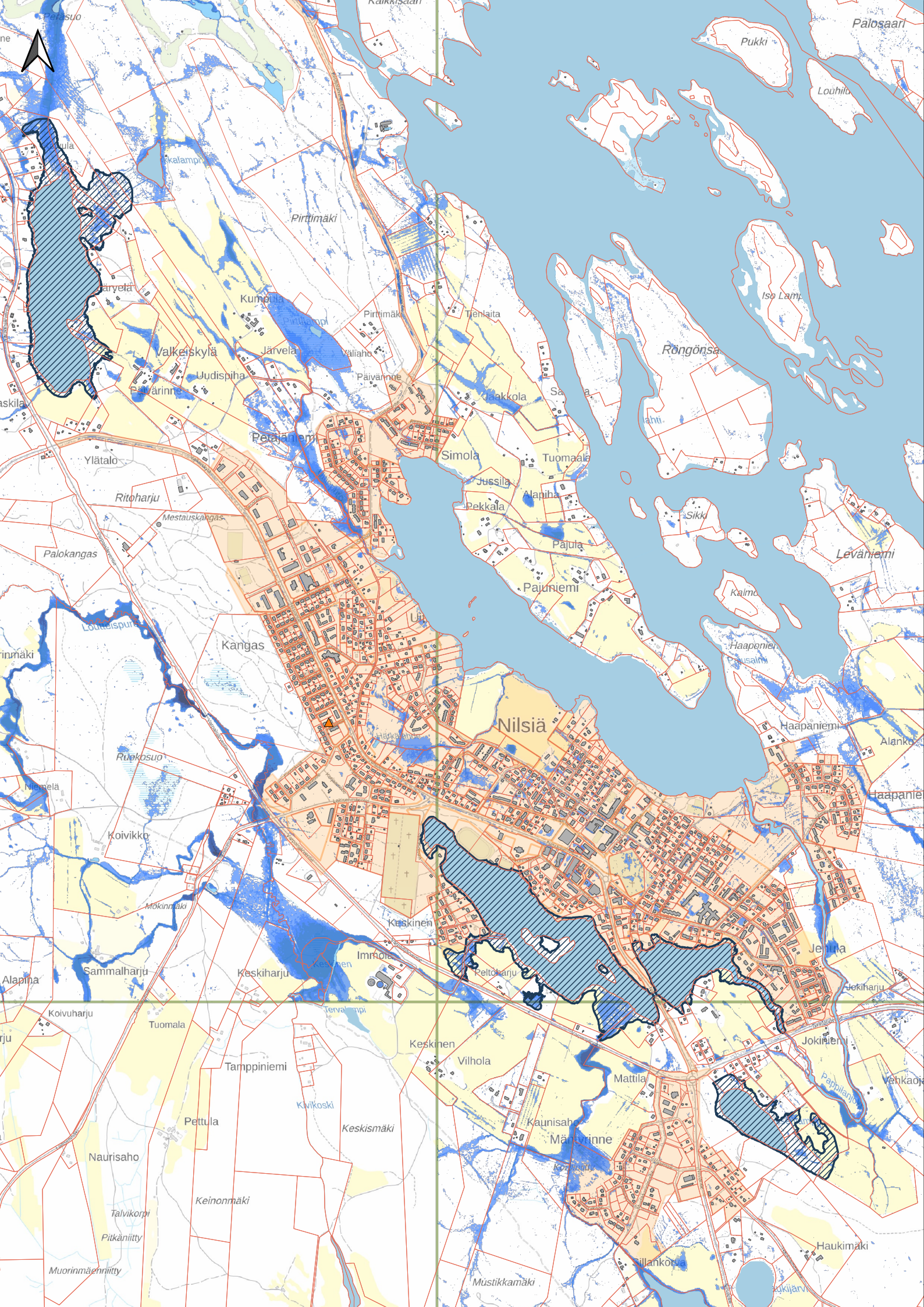
- 0,1 m
- 0,3 m
- 0,5 m
- 1 m
- 2- m
- Asemakaavoitetut alueet
- Kiinteistörajat

Alustava hulevesitulvakartta © Syke / Pohjakartta © Maanmittauslaitos
Tulvavaarakartta © Pohjois-Savon ELY-keskus / Lampitulva © Kuopion kaupunki

KORKEUSJÄRJESTELMÄ N2000
KOORDINAATTIJÄRJESTELMÄ ETRS-GK27

Liite on allekirjoitettu koneellisesti Kuopion kaupungin asianhallintajärjestelmässä.
Allekirjoituksen oikeellisuuden voi todentaa kirjaamosta.

C		
B		
A		
	MUUTOS/TÄYDENNYS	PÄIVÄYS
		NIMI
Kohde	Piirustuksen sisältö YLEISKARTTA	Mittakaava Epämääräinen
	HULEVESITULVARISKIEN ALUSTAVA ARVIOINTI KUOPIOSSA 2024	
	MAANINKA	
	Piirustustyyppi HULEVESI	
	Päiväys 19.09.2024	Suunn. alue
	Hyv. A.Räsänen	As.nro 5727/2024
	Asemak. tark.	Projektinro
	Suunn./Tark. P.Rissanen	Piir. nro
	Piirt. T.Vartia	5
	KUOPIO KAUPUNKISUUNNITTELUPALVELUT, KUNNALLISTEKNINEN SUUNNITTELU PL 1097 (SUOKATU 42), 70111 KUOPIO (017)182 111, www.kuopio.fi	



Havaitut hulevesitulvakohteet ja niiden syyt

Ennen 2011

- Jäätyminen
- Kapasiteetti
- Muu syy
- Roskaantuminen
- Jäätyminen + roskaantuminen
- Mahdollisesti tulviva oja

2011–2015

- Jäätyminen
- Kapasiteetti
- Muu syy
- Roskaantuminen
- Jäätyminen + roskaantuminen

2016–2022

- ▲ Jäätyminen
- ▲ Kapasiteetti
- ▲ Muu syy
- ▲ Roskaantuminen

Vesistötulva-alueet

- ▨ Tulvavaara-alue, 1/100 vuodessa toistuva lampitulva (MVH + 2 metriä)
- Tulvavaara-alue, 1/250 vuodessa toistuva vesistötulva (0,4 %)

Hulevesitulvariskialue

Vesivyvyys, sade 52 mm/1 h, mallinnusaika 2 h =
tilastollisesti 1/100 vuodessa toistuva sadetapahtuma

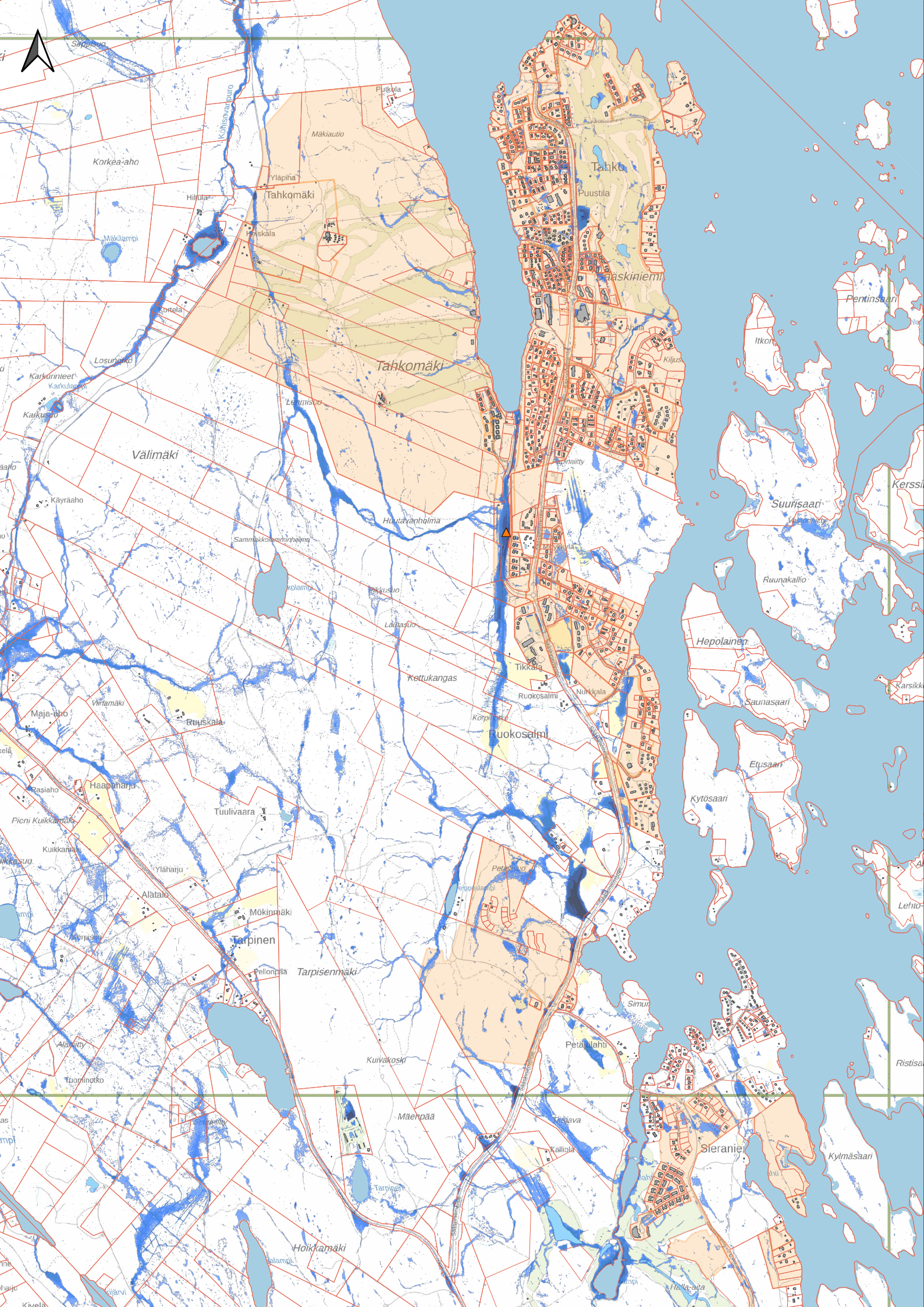
- 0,1 m
- 0,3 m
- 0,5 m
- 1 m
- 2- m
- Asemakaavoitetut alueet
- Kiinteistörajat

Alustava hulevesitulvakartta © Syke / Pohjakartta © Maanmittauslaitos
Tulvavaarakartta © Pohjois-Savon ELY-keskus / Lampitulva © Kuopion kaupunki

KORKEUSJÄRJESTELMÄ N2000
KOORDINAATTIJÄRJESTELMÄ ETRS-GK27

Liite on allekirjoitettu koneellisesti Kuopion kaupungin asianhallintajärjestelmässä.
Allekirjoituksen oikeellisuuden voi todentaa kirjaamosta.

C		
B		
A		
	MUUTOS/TÄYDENNYS	PÄIVÄYS
		NIMI
Kohde	Piirustuksen sisältö YLEISKARTTA	Mittakaava Epämääräinen
	HULEVESITULVARISKIEN ALUSTAVA ARVIOINTI KUOPIOSSA 2024	
	NILSIÄ: KESKUSTAAJAMA	
	Piirustuslaji HULEVESI	
	Päiväys 19.09.2024	Suunn. alue
	Hyv. A.Räsänen	As.nro 5727/2024
	Asemak. tark.	Projektinro
	Suunn./Tark. P.Rissanen	Piir. nro
	Piirt. T.Vartia	6 A
	KUOPIO KAUPUNKISUUNNITTELUPALVELUT, KUNNALLISTEKNINEN SUUNNITTELU PL 1097 (SUOKATU 42), 70111 KUOPIO (017)182 111, www.kuopio.fi	



Havaitut hulevesitulvakohteet ja niiden syyt

Ennen 2011

- Jäätyminen
- Kapasiteetti
- Muu syy
- Roskaantumisen
- Jäätyminen + roskaantumisen
- Mahdollisesti tulviva oja

2011–2015

- Jäätyminen
- Kapasiteetti
- Muu syy
- Roskaantumisen
- Jäätyminen + roskaantumisen

2016–2022

- ▲ Jäätyminen
- ▲ Kapasiteetti
- ▲ Muu syy
- ▲ Roskaantumisen

Vesistötulva-alueet

- ▨ Tulvavaara-alue, 1/100 vuodessa toistuva lampitulva (MVH + 2 metriä)
- ▨ Tulvavaara-alue, 1/250 vuodessa toistuva vesistötulva (0,4 %)

Hulevesitulvariskialue

Vesisyvyys, sade 52 mm/1 h, mallinnusaika 2 h = tilastollisesti 1/100 vuodessa toistuva sadetapahtuma

- 0,1 m
- 0,3 m
- 0,5 m
- 1 m
- 2- m
- Asemakaavoitetut alueet
- Kiinteistörajat

Alustava hulevesitulvakartta © Syke / Pohjakartta © Maanmittauslaitos
Tulvavaarakartta © Pohjois-Savon ELY-keskus / Lampitulva © Kuopion kaupunki

KORKEUSJÄRJESTELMÄ N2000
KOORDINAATTIJÄRJESTELMÄ ETRS-GK27

Liite on allekirjoitettu koneellisesti Kuopion kaupungin asianhallintajärjestelmässä.
Allekirjoituksen oikeellisuuden voi todentaa kirjaamosta.

C			
B			
A			
	MUUTOS/TÄYDENNYS	PÄIVÄYS	NIMI
Kohde	Piirustuksen sisältö YLEISKARTTA	Mittakaava Epämääräinen	
	HULEVESITULVARISKIEN ALUSTAVA ARVIOINTI KUOPIOSSA 2024 NILSIÄ: TAHKON ALUE		
	Piirustuslaji HULEVESI		
	Päiväys 19.09.2024	Suunn. alue	
	Hyv. A.Räsänen	As.nro 5727/2024	
	Asemak. tark.	Projektinro	
	Suunn./Tark. P.Rissanen	Piir. nro	
	Piirt. T.Vartia	6 B	
	KAUPUNKISUUNNITTELUPALVELUT, KUNNALLISTEKNINEN SUUNNITTELU PL 1097 (SUOKATU 42), 70111 KUOPIO (017)182 111, www.kuopio.fi		



Havaitut hulevesitulvakohteet ja niiden syyt

Ennen 2011

- Jäätyminen
- Kapasiteetti
- Muu syy
- Roskaantumisen
- Jäätyminen + roskaantumisen
- Mahdollisesti tulviva oja

2011–2015

- Jäätyminen
- Kapasiteetti
- Muu syy
- Roskaantumisen
- Jäätyminen + roskaantumisen

2016–2022

- ▲ Jäätyminen
- ▲ Kapasiteetti
- ▲ Muu syy
- ▲ Roskaantumisen

Vesistötulva-alueet

- ▨ Tulvavaara-alue, 1/100 vuodessa toistuva lampitulva (MVH + 2 metriä)
- Tulvavaara-alue, 1/250 vuodessa toistuva vesistötulva (0,4 %)

Hulevesitulvariskialue

Vesisyvyys, sade 52 mm/1 h, mallinnusaika 2 h = tilastollisesti 1/100 vuodessa toistuva sadetapahtuma

- 0,1 m
- 0,3 m
- 0,5 m
- 1 m
- 2- m
- Asemakaavoitetut alueet
- Kiinteistörajat

Alustava hulevesitulvakartta © Syke / Pohjakartta © Maanmittauslaitos
Tulvavaarakartta © Pohjois-Savon ELY-keskus / Lampitulva © Kuopion kaupunki

KORKEUSJÄRJESTELMÄ N2000
KOORDINAATTIJÄRJESTELMÄ ETRS-GK27

Liite on allekirjoitettu koneellisesti Kuopion kaupungin asianhallintajärjestelmässä.
Allekirjoituksen oikeellisuuden voi todentaa kirjaamosta.

C		
B		
A		
	MUUTOS/TÄYDENNYS	PÄIVÄYS
		NIMI
Kohde	Piirustuksen sisältö YLEISKARTTA	Mittakaava Epämääräinen
	HULEVESITULVARISKIEN ALUSTAVA ARVIOINTI KUOPIOSSA 2024 RIISTAVESI	Piirustuslaji HULEVESI
	KUOPIO	Päiväys 19.09.2024
	KAUPUNKISUUNNITTELUPALVELUT, KUNNALLISTEKNINEN SUUNNITTELU	Suunn. alue
	PL 1097 (SUOKATU 42), 70111 KUOPIO	Hyv. A.Räsänen
	(017)182 111, www.kuopio.fi	As.nro 5727/2024
		Asemak. tark.
		Projektinro
		Suunn./Tark. P.Rissanen
		Piir. nro
		Piirt. T.Vartia
		7



Havaitut hulevesitulvakohteet ja niiden syyt

Ennen 2011

- Jäätyminen
- Kapasiteetti
- Muu syy
- Roskaantumisen
- Jäätyminen + roskaantuminen
- Mahdollisesti tulviva oja

2011–2015

- Jäätyminen
- Kapasiteetti
- Muu syy
- Roskaantuminen
- Jäätyminen + roskaantuminen

2016–2022

- ▲ Jäätyminen
- ▲ Kapasiteetti
- ▲ Muu syy
- ▲ Roskaantuminen

Vesistötulva-alueet

- ▨ Tulvavaara-alue, 1/100 vuodessa toistuva lampitulva (MVH + 2 metriä)
- ▨ Tulvavaara-alue, 1/250 vuodessa toistuva vesistötulva (0,4 %)

Hulevesitulvariskialue

Vesisyvyys, sade 52 mm/1 h, mallinnusaika 2 h = tilastollisesti 1/100 vuodessa toistuva sadetapahtuma

- 0,1 m
- 0,3 m
- 0,5 m
- 1 m
- 2- m
- Asemakaavoitetut alueet
- Kiinteistörajat

Alustava hulevesitulvakartta © Syke / Pohjakartta © Maanmittauslaitos
Tulvavaarakartta © Pohjois-Savon ELY-keskus / Lampitulva © Kuopion kaupunki

KORKEUSJÄRJESTELMÄ N2000
KOORDINAATTIJÄRJESTELMÄ ETRS-GK27

Liite on allekirjoitettu koneellisesti Kuopion kaupungin asianhallintajärjestelmässä.
Allekirjoituksen oikeellisuuden voi todentaa kirjaamosta.

C			
B			
A			
	MUUTOS/TÄYDENNYS	PÄIVÄYS	NIMI
Kohde	Piirustuksen sisältö YLEISKARTTA	Mittakaava Epämääräinen	
	HULEVESITULVARISKIEN ALUSTAVA ARVIOINTI KUOPIOSSA 2024 VEHMERSALMI	Piirustuslaji HULEVESI	
KUOPIO	KAUPUNKISUUNNITTELUPALVELUT, KUNNALLISTEKNINEN SUUNNITTELU PL 1097 (SUOKATU 42), 70111 KUOPIO (017)182 111, www.kuopio.fi	Päiväys 19.09.2024	Suunn. alue
		Hyv. A.Räsänen	As.nro 5727/2024
		Asemak. tark.	Projektinro
		Suunn./Tark. P.Rissanen	Piir. nro
		Piirt. T.Vartia	8