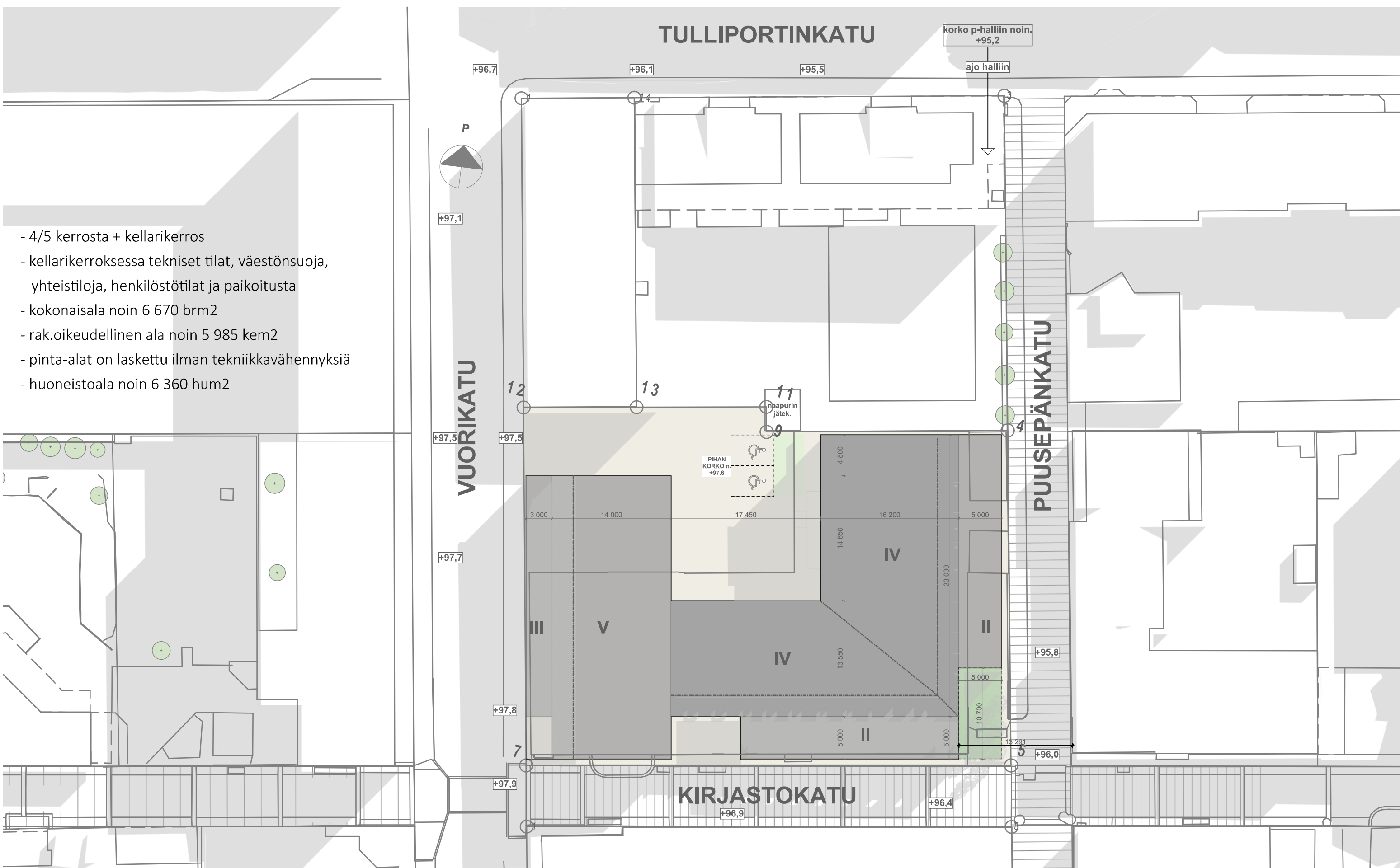


VE1 RAKEISUUSKUVA 1:1000

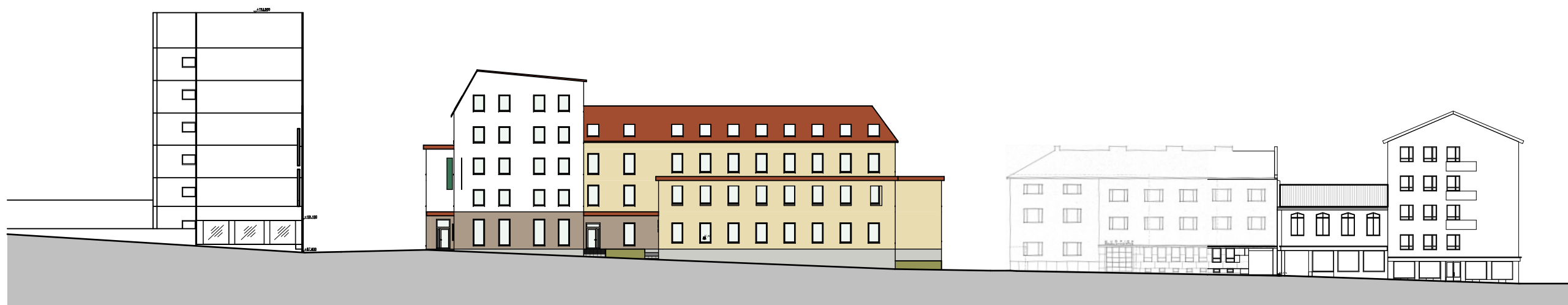


- 4/5 kerrosta + kellarikerros
- kellarikerroksessa tekniset tilat, väestönsuoja, yhteistiloja, henkilöstötilat ja paikoitusta
- kokonaisala noin 6 670 brm<sup>2</sup>
- rak.oikeudellinen ala noin 5 985 kem<sup>2</sup>
- pinta-alat on laskettu ilman tekniikkavähennyksiä
- huoneistoala noin 6 360 hum<sup>2</sup>

VE1 ASEMAPIIRROS 1:500



KATUJULKISIVU VUORIKADULLE



KATUJULKISIVU KIRJASTOKADULLE

VE1 KATUJULKISIVUT 1:500



JS 1



JS 2



JS 3



JS 4

VE1 JULKISIVUKUVAT 1:300





VE1 KATUJULKISIVU VUORIKADULLE 1:100





VE1 KATUJULKISIVU KIRJASTOKADULLE 1:100





VE1 HAVAINNEKUVA, ILMAKUVA 1

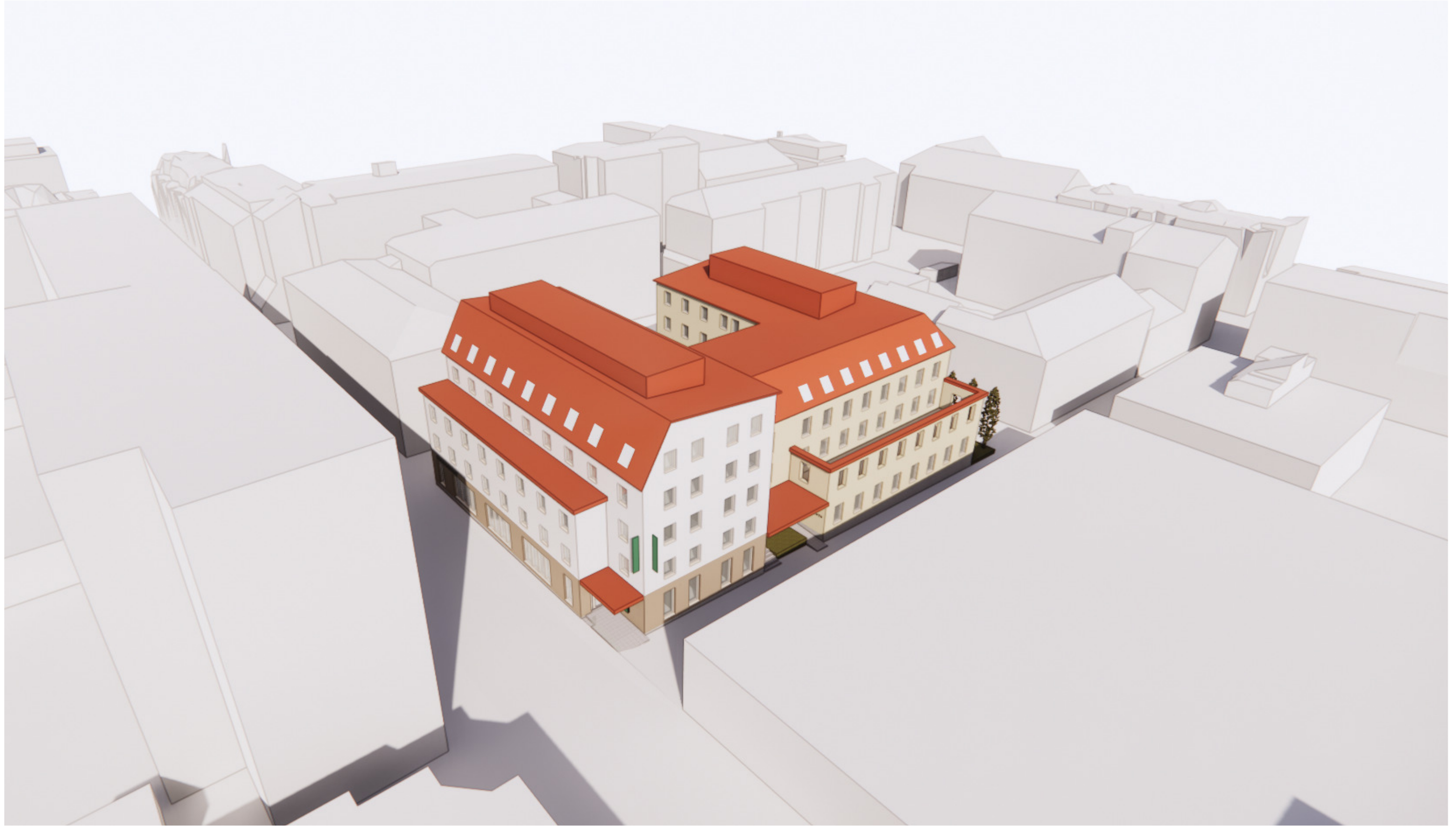


VE1 HAVAINNEKUVA, ILMAKUVA 2





VE1 HAVAINNEKUVA, ILMAKUVA 3



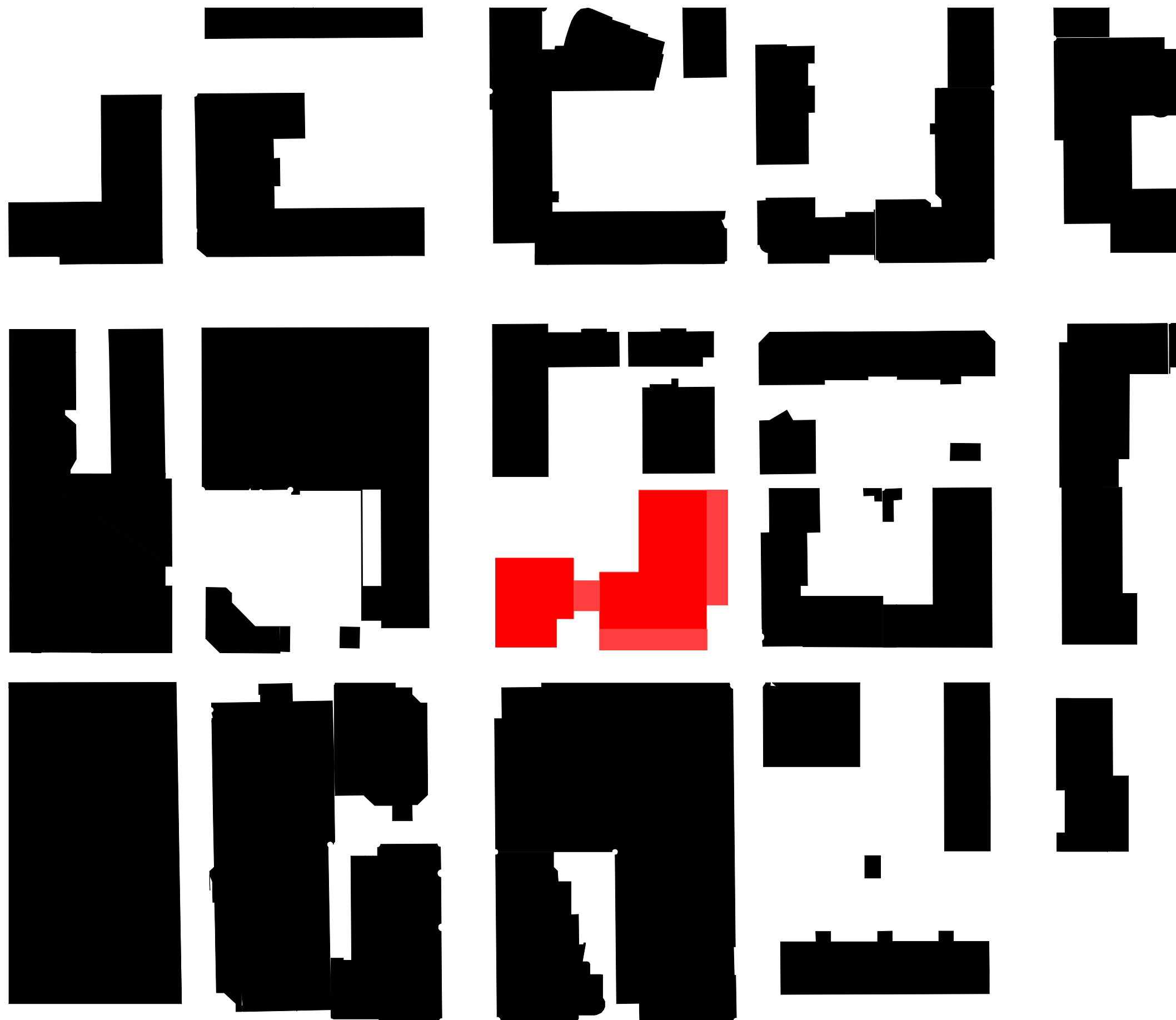
VE1 HAVAINNEKUVA, ILMAKUVA 4





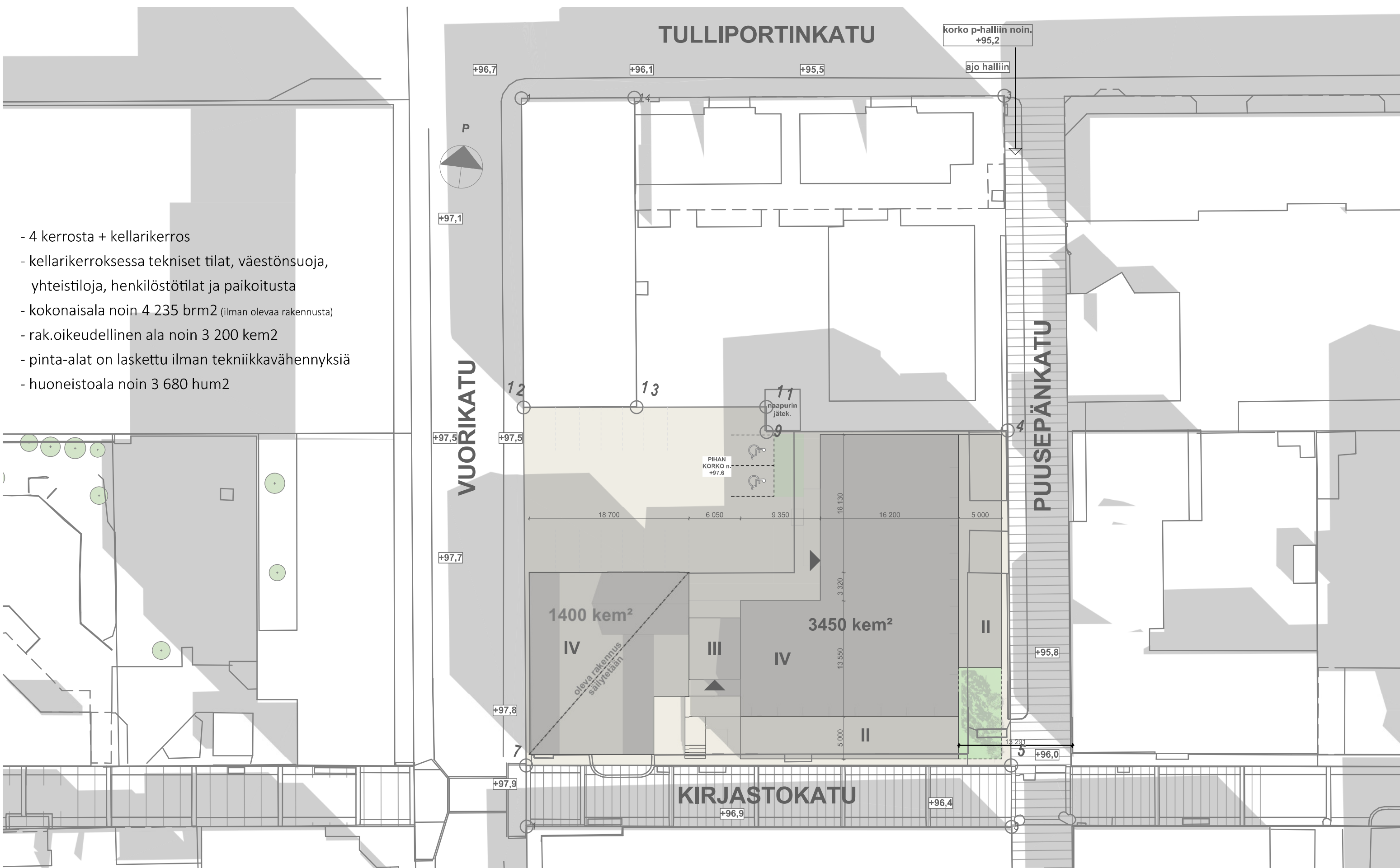
VE1 HAVAINNEKUVA, KATUNÄKYMÄ 1





VE2 RAKEISUUSKUVA 1:1000



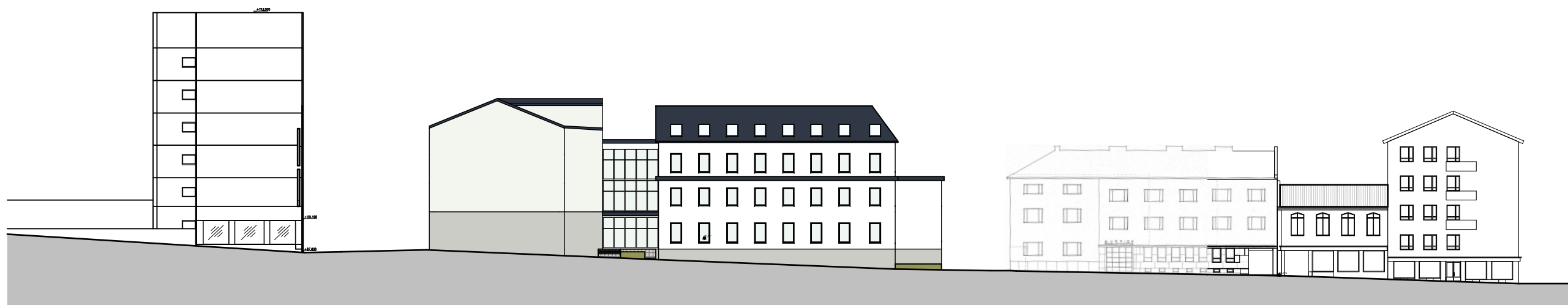


- 4 kerrosta + kellarikerros
- kellarikerroksessa tekniset tilat, väestönsuoja, yhteistiloja, henkilöstötilat ja paikoitusta
- kokonaisala noin 4 235 brm<sup>2</sup> (ilman olevaa rakennusta)
- rak.oikeudellinen ala noin 3 200 kem<sup>2</sup>
- pinta-alat on laskettu ilman tekniikkavähennyksiä
- huoneistoala noin 3 680 hum<sup>2</sup>

VE2 ASEMAPIIRROS 1:500

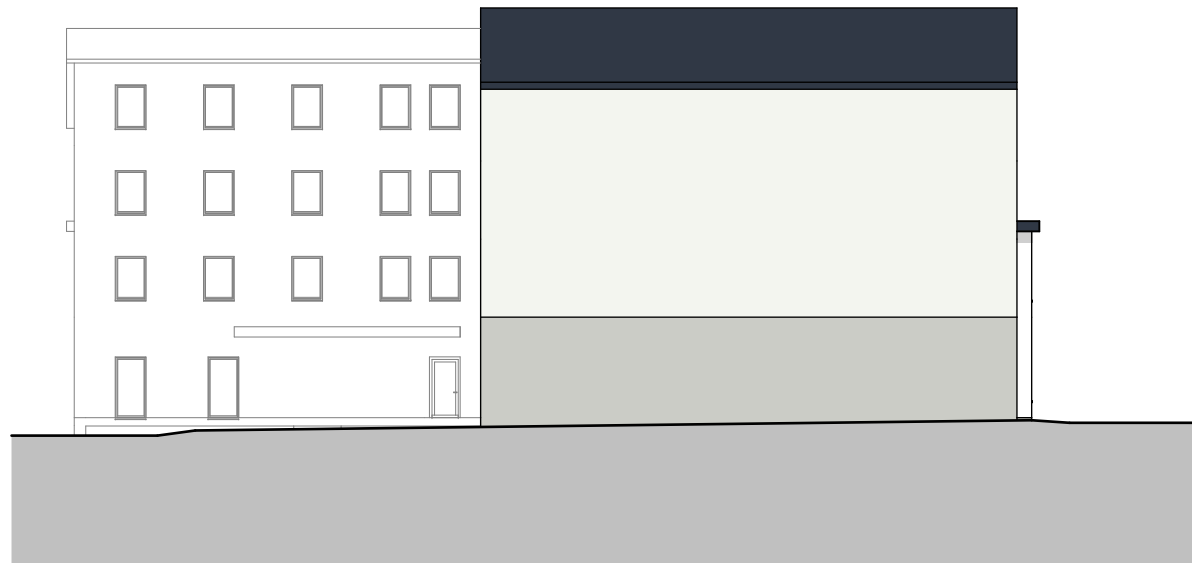


KATUJULKISIVU VUORIKADULLE



KATUJULKISIVU KIRJASTOKADULLE

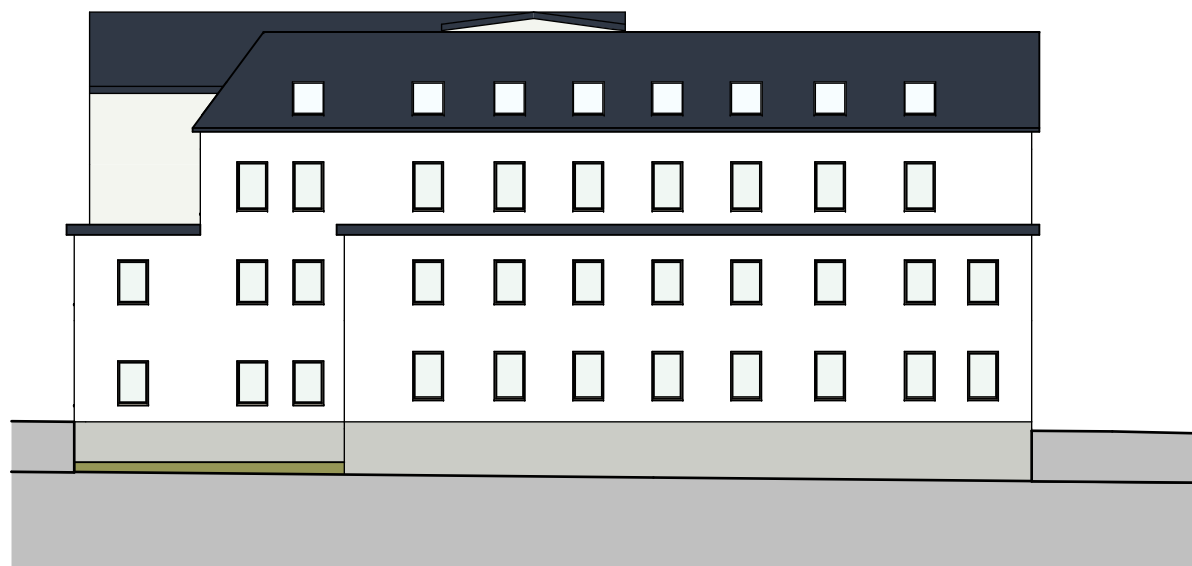
VE2 KATUJULKISIVUT 1:500



JS 1



JS 2



JS 3



JS 4

VE2 JULKISIVUKUVAT 1:300



VE2 KATUJULKISIVU VUORIKADULLE 1:100



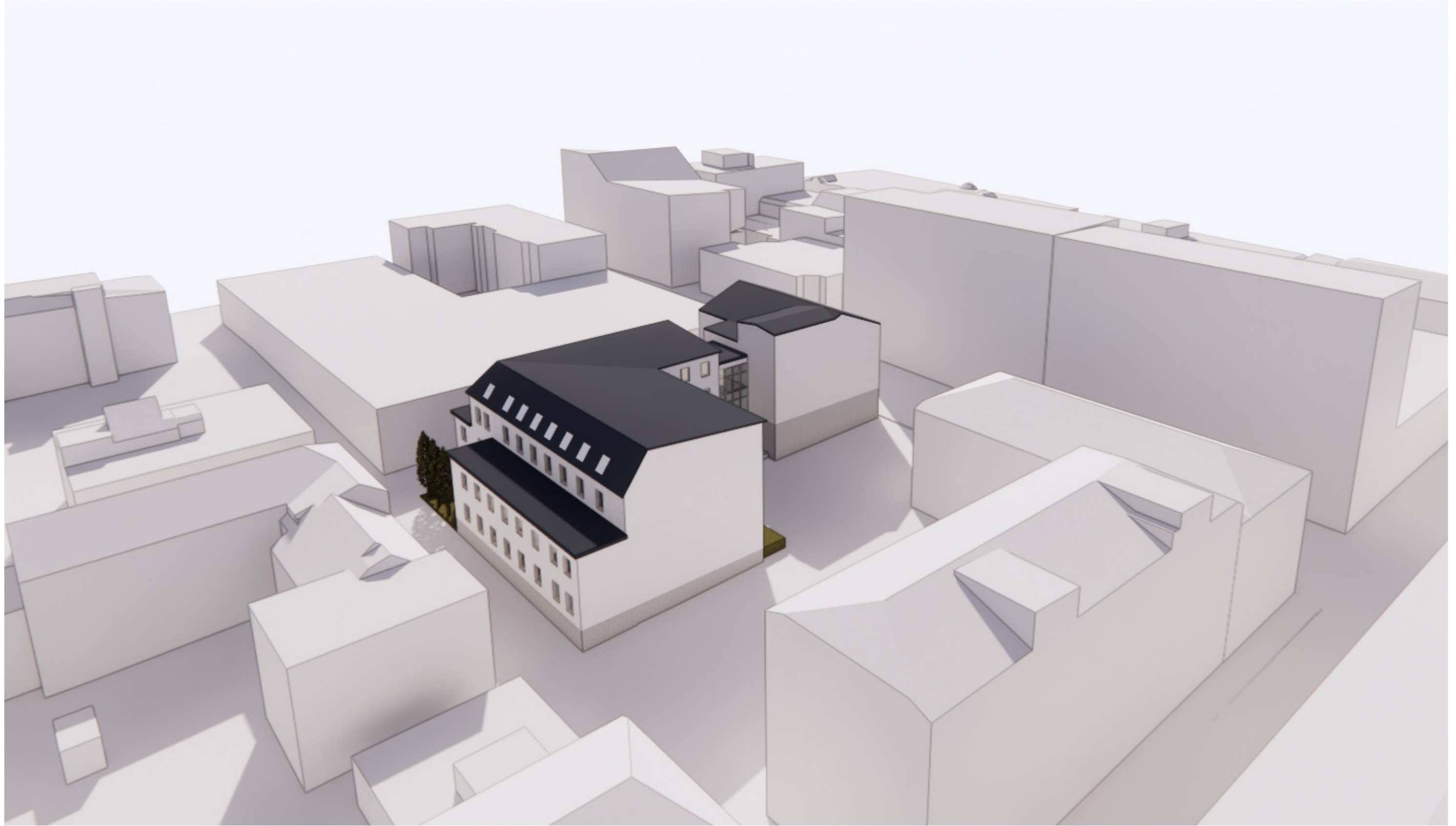


VE2 KATUJULKISIVU KIRJASTOKADULLE 1:100

Vuorikatu 21

Luonnossuunnitelma

05.06.2024

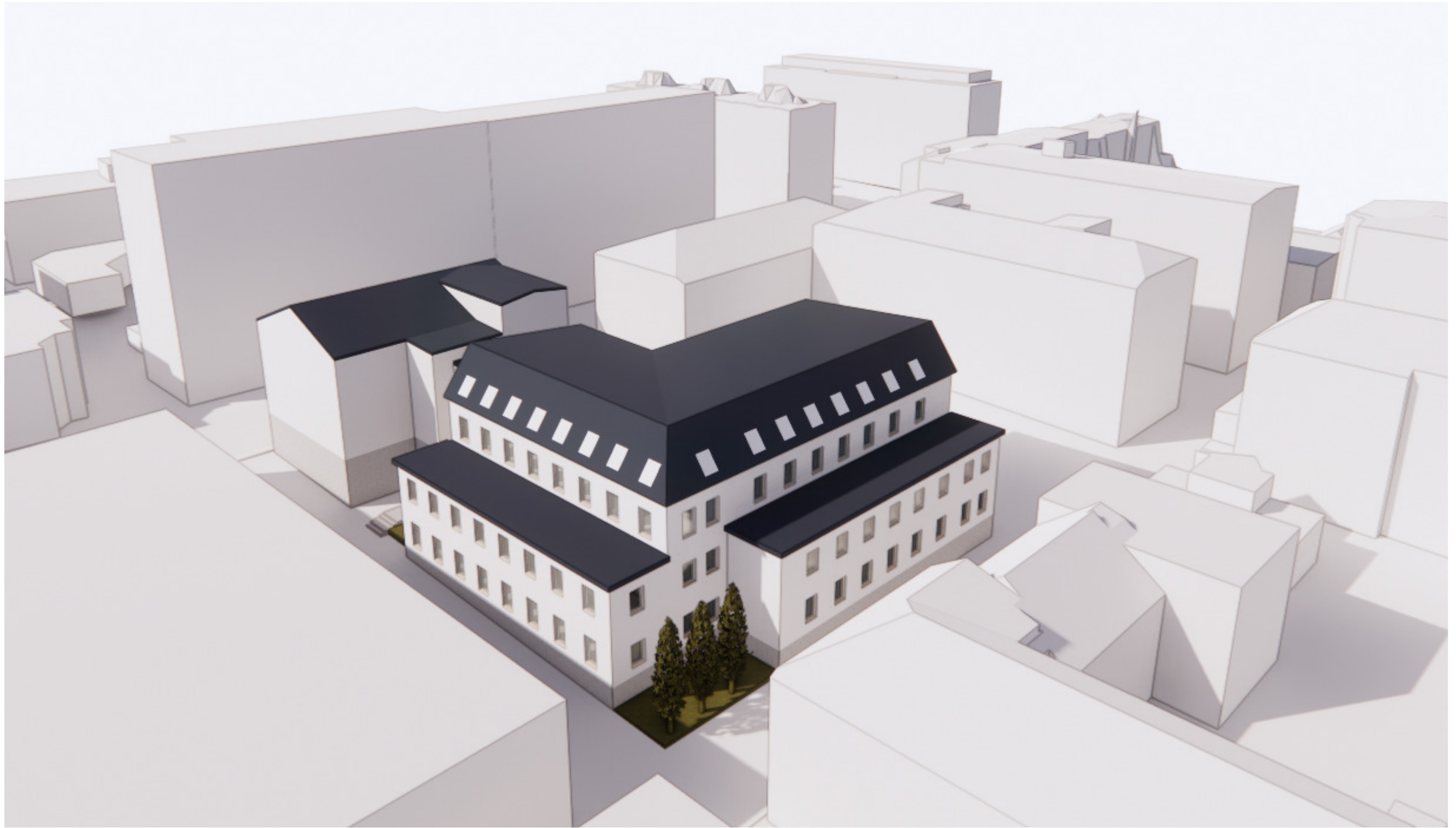


VE2 HAVAINNEKUVA, ILMAKUVA 1





VE2 HAVAINNEKUVA, ILMAKUVA 2



VE2 HAVAINNEKUVA, ILMAKUVA 3





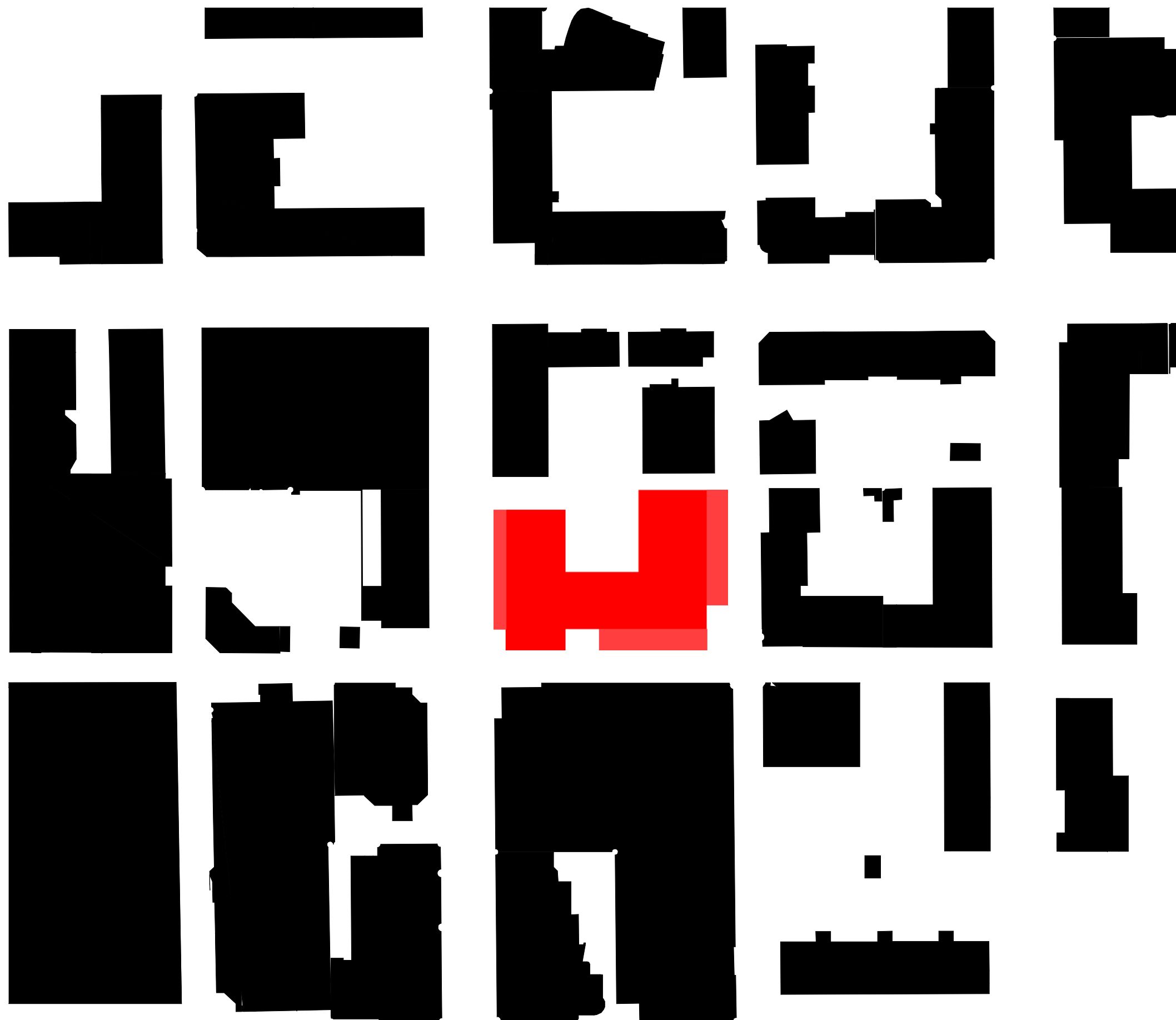
VE2 HAVAINNEKUVA, ILMAKUVA 4



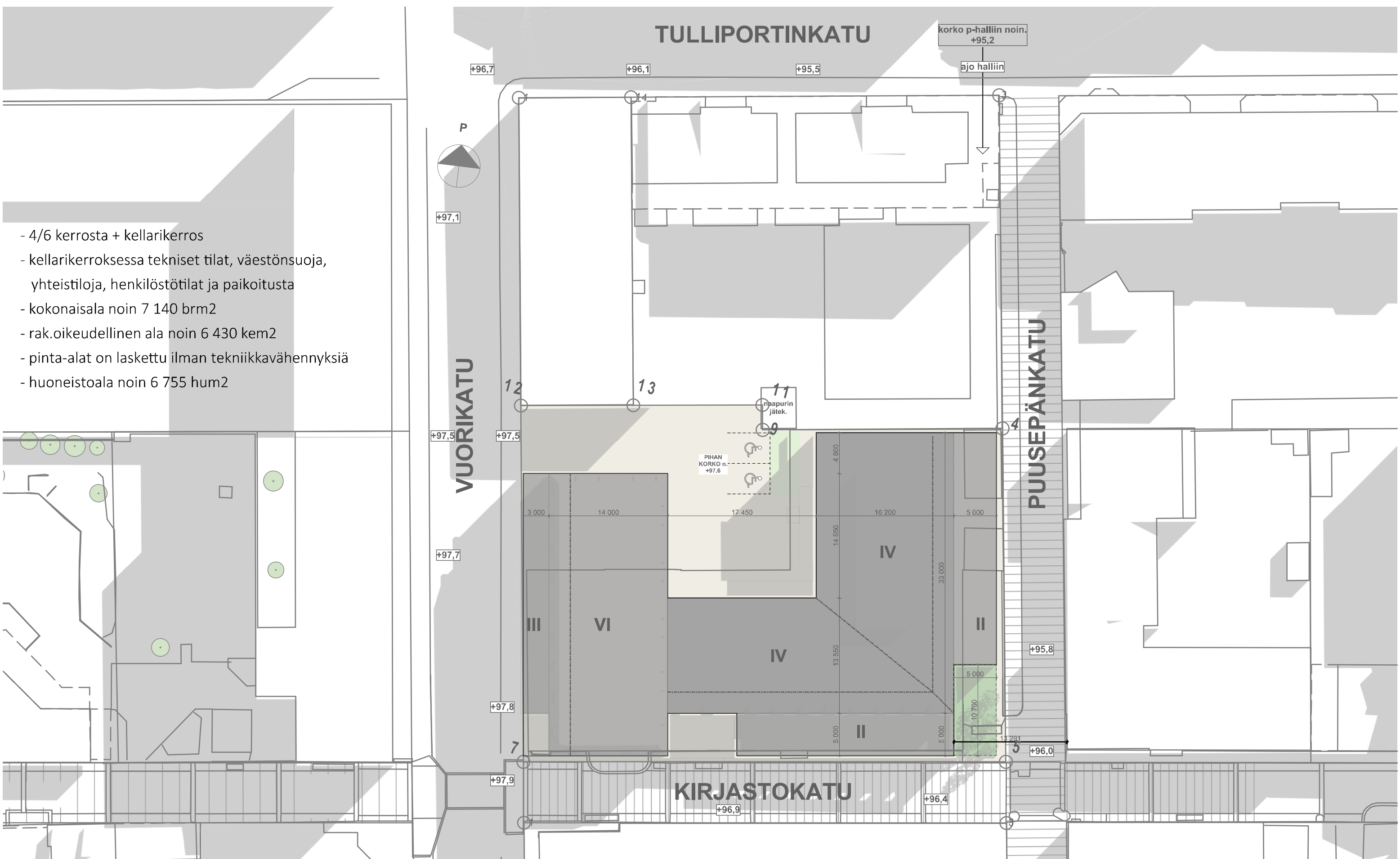


VE2 HAVAINNEKUVA, KATUNÄKYMÄ 1





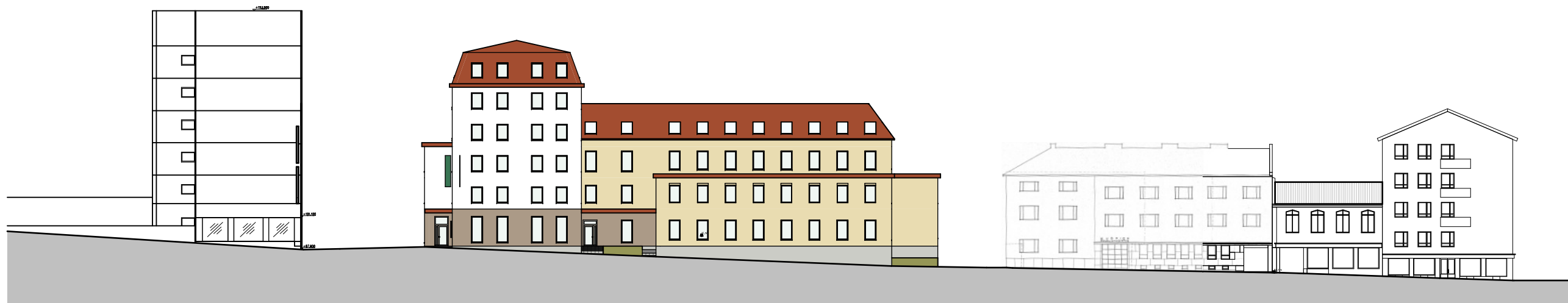
VE3 RAKEISUUSKUVA 1:1000



- 4/6 kerrosta + kellarikerros
- kellarikerroksessa tekniset tilat, väestönsuoja, yhteistiloja, henkilöstötilat ja paikoitusta
- kokonaisala noin 7 140 brm<sup>2</sup>
- rak.oikeudellinen ala noin 6 430 kem<sup>2</sup>
- pinta-alat on laskettu ilman tekniikkavähennyksiä
- huoneistoala noin 6 755 hum<sup>2</sup>



KATUJULKISIVU VUORIKADULLE

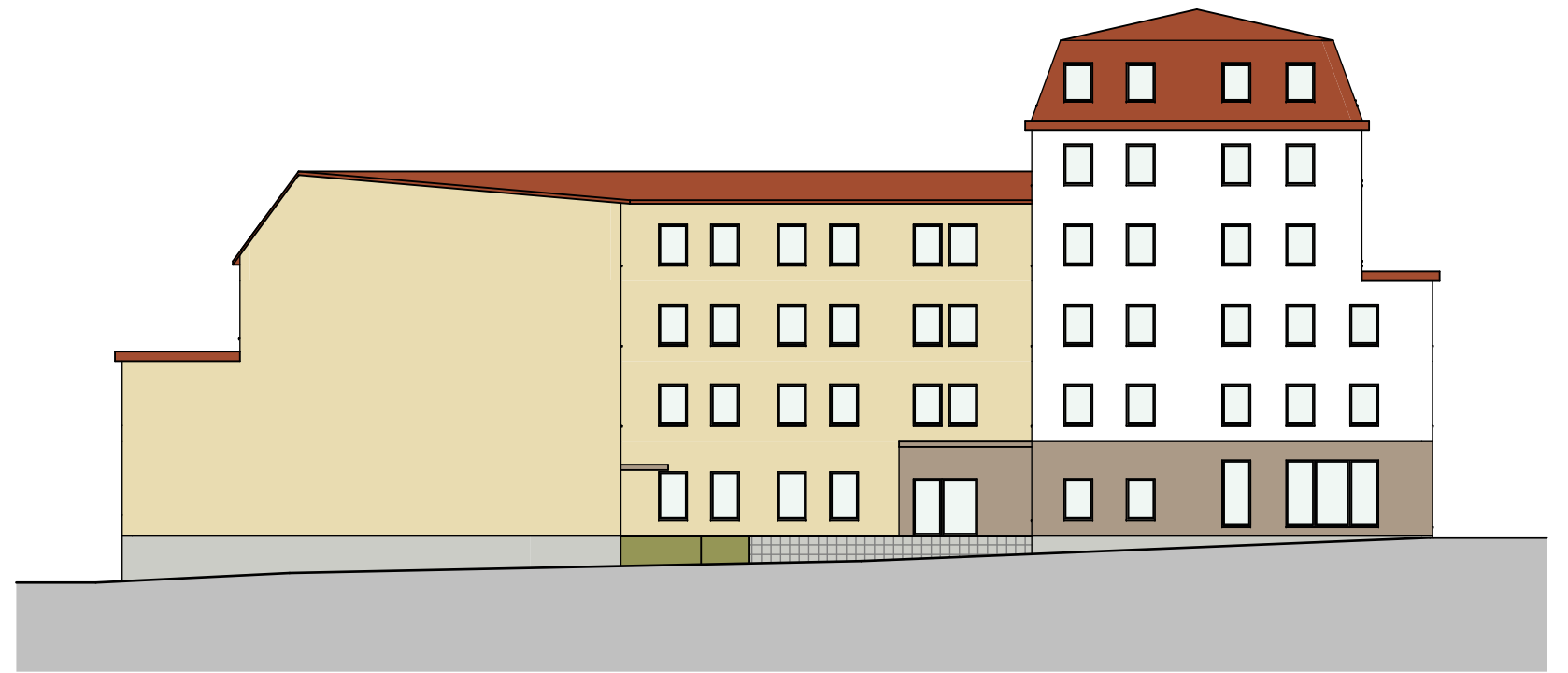


KATUJULKISIVU KIRJASTOKADULLE

VE3 KATUJULKISIVUT 1:500



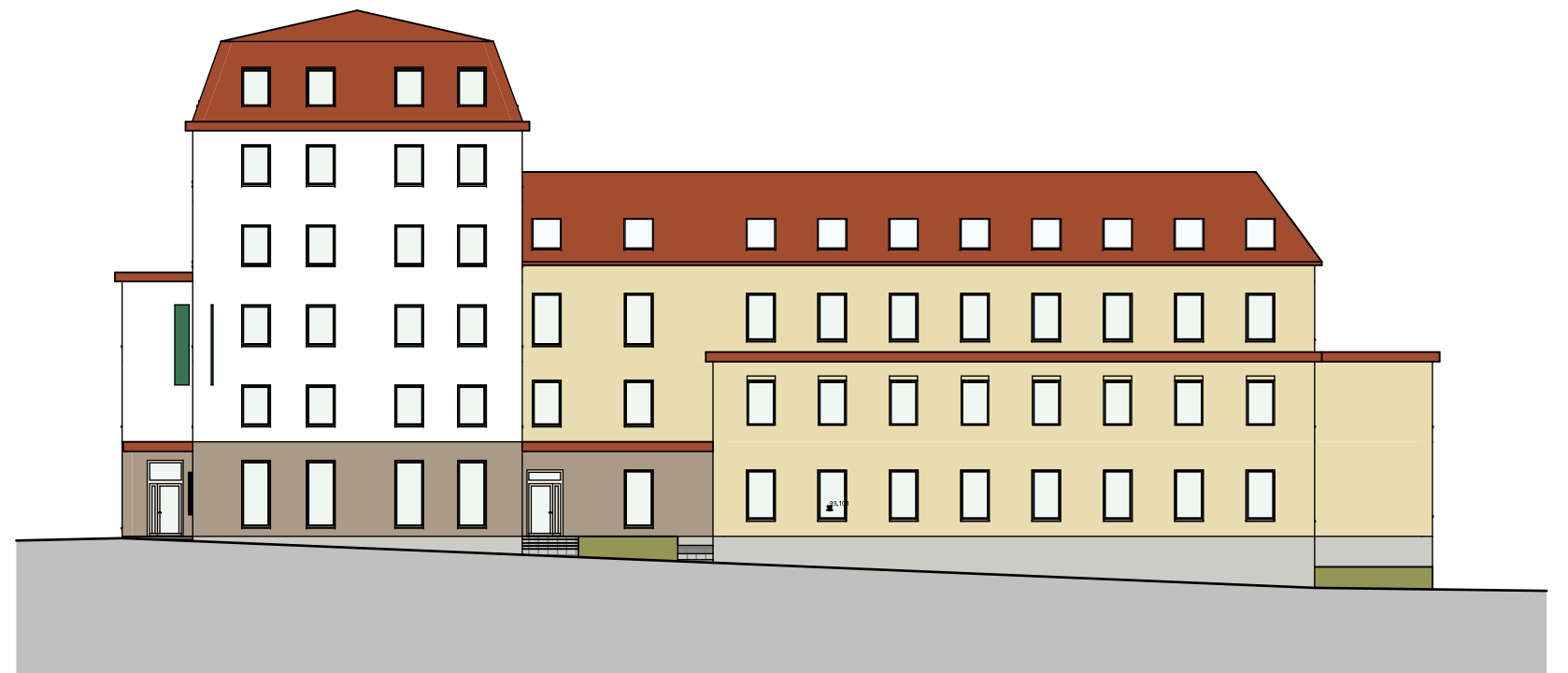
JS 1



JS 2



JS 3



JS 4

VE3 JULKISIVUKUVAT 1:300



VE3 KATUJULKISIVU VUORIKADULLE 1:100





VE3 KATUJULKISIVU KIRJASTOKADULLE 1:100





VE3 HAVAINNEKUVA, ILMAKUVA 1



VE3 HAVAINNEKUVA, ILMAKUVA 2





VE3 HAVAINNEKUVA, ILMAKUVA 3



VE3 HAVAINNEKUVA, ILMAKUVA 4





VE3 HAVAINNEKUVA, KATUNÄKYMÄ 1