

21.8.2024

LIITE 2

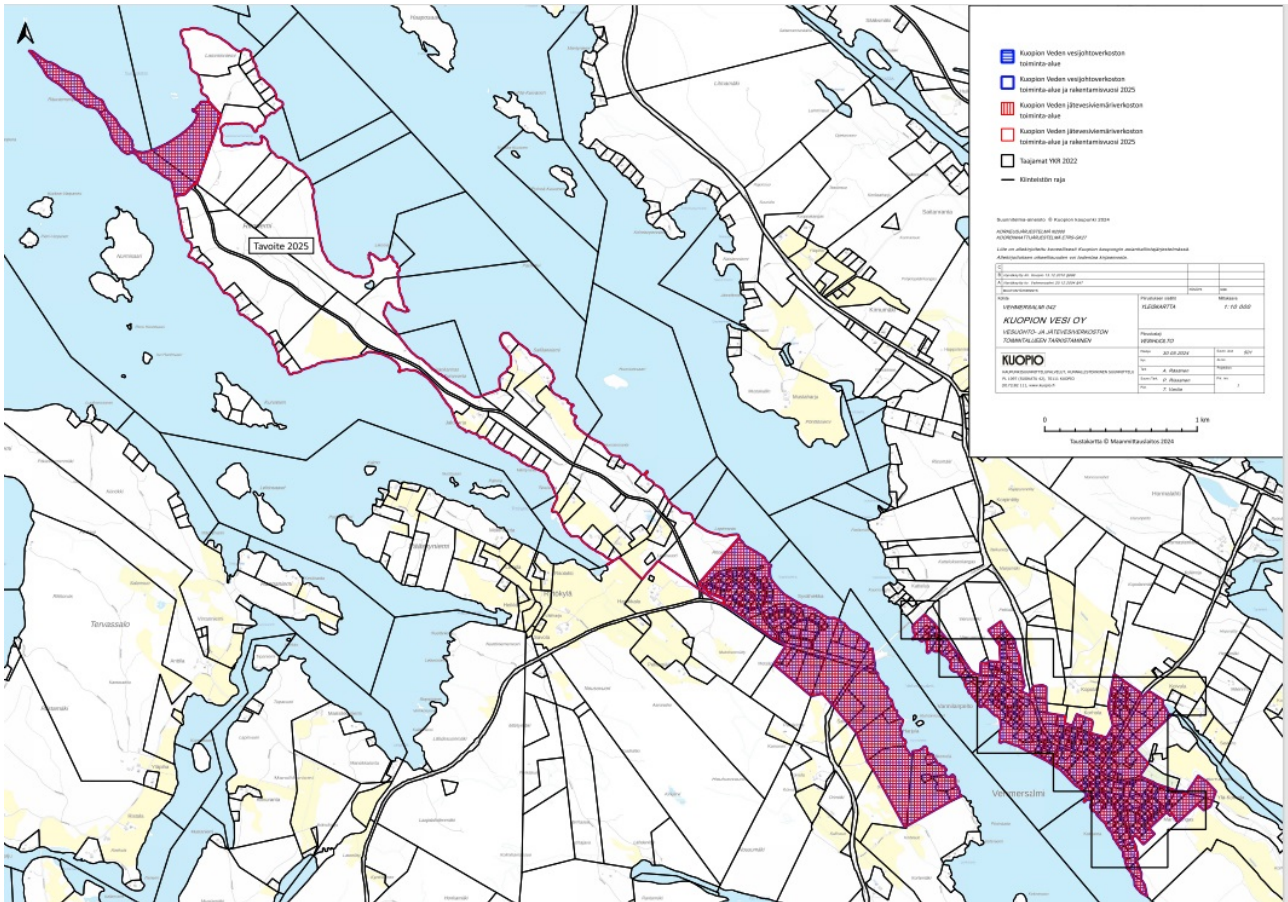
Kuopion Vesi Oy:n vesijohto- ja jätevesiviemäriverkoston toiminta-alueen tarkistaminen Vehmersalmen alueella

TOIMINTA-ALUE-ESITYKSESTÄ SAADUT LAUSUNNOT JA MIELIPITEET VASTINEINEEN

Osa Vehmersalmen Ritoniemen alueen kiinteistöjen omistajista on esittänyt Kuopion Vesi Oy:n vesijohto- ja jätevesiviemäriverkoston toiminta-alueen laajentamista Ritoniemen alueelle. Alue sijaitsee Kuopion Vesi Oy:n vesijohto- ja jätevesiviemäriverkoston toiminta-alueen välissä. Alue ei on YKR-2022 mukaista taajama-aluetta. Alue on pääosin pohjavesialuetta, joka asettaa tiukennettuja vaatimuksia jätevesien käsittelylle. Alueella on 60 osayleiskaavan mukaista rakennuspaikkaa, joista vajaa puolet jo rakennettuja. Kuopion Vesi Oy:n vesijohto- ja jätevesiverkosto kulkee jo Ritoniemen alueen halki ja osa kiinteistöistä on jo liittynyt vesijohtoon /tai jätevesiviemäriverkostoon. Lisäksi Ritoniemen osayleiskaavamääräysten mukaan joidenkin rakennuspaikkojen on liityttävä rakennettavaan viemäriverkkoon. Alueen vesihuolto on teknistaloudellisinta hoitaa keskitetysti. Näin ollen kunnalle on muodostunut vesihuollon järjestämisvelvollisuus alueella. Lisäksi Vehmersalmen asemakaava-alueiden lievealuilla on tarve tarkistaa Kuopion Vesi Oy:n toiminta-aluetta.

Kaupunkirakennelautakunta hyväksyi 12.6.2024 Kuopion Vesi Oy:lle esitettävän vesijohto- ja jätevesiviemäriverkoston toiminta-alueen laajentamisen Ritoniemen alueelle ja vähäisessä määrin jätevesiviemäriverkoston toiminta-alueen laajentamisen muille Vehmersalmen asemakaava-alueiden lievealueille MRL 65 §:n ja MRA 27 §:n mukaisesti julkisesti nähtäville asetettavaksi vähintään 30 päivän ajaksi sekä varasi valvontaviranomaisille ja alueen kiinteistöille tulla kuulluksi ennen hyväksymispäätöksen tekemistä. Ritoniemen alueen osalta vesi- ja jätevesiviemäriverkosto tulisi rakentaa alueelle vuoden 2025 loppuun mennessä. Muilla alueilla verkostot ovat jo rakentuneet tai kiinteistöt ovat helposti liitettävissä rakennettuihin verkostoihin.

Kuopion kaupunkirakennelautakunnalle esitetään, että lautakunta esittäisi kaupunginhallitukselle Kuopion Vesi Oy:n vesijohto- ja jätevesiviemäriverkoston toiminta-alueen laajentamisen Ritoniemen ja vähäisessä määrin myös muille Vehmersalmen asemakaava-alueiden lievealueille. Esitys toiminta-alueeksi oli julkisesti nähtävänä 20.6.–19.8.2024 välisenä aikana. Toiminta-alue esitys toimitettiin lausuntoa varten vesihuoltolain mukaisille valvontaviranomaisille: Etelä-Savon ELY-keskus, Kuopion kaupungin ympäristöterveysviranomaiselle ja Kuopion kaupungin ympäristönsuojeluviranomaiselle. Lisäksi lausunnot pyydettiin Kuopion alueelliselta rakennusvalvontaviranomaiselta, Kuopion kaupungin strategiselta maankäytöltä, Karttulan vesiosuuskunnalta ja Pohjois-Soisalons vesiosuuskunnalta. Asiassa kuultiin Kuopion Vesi Oy:tä. Kuvassa 1. on esitetty pienennys esitetystä, nähtävänä olleesta Kuopion Vesi vesijohto- ja jätevesiviemäriverkoston toiminta-alueen laajentamista Ritoniemen alueelle.



Etelä-Savon elinkeino-, liikenne- ja ympäristökeskus (vesihuoltopalvelut) katsoo esityksen Kuopion Vesi Oy:n toiminta-alueeksi olevan tarkoituksenmukainen. Kuopion kaupungin alueellinen ympäristönsuojelu esittää, että Ritoniemi on saatettava viemäroinnin piiriin mahdollisimman nopeasti. Kuopion kaupungin ympäristöterveydenhuolto kantaa toiminta-alueen laajentamista, jolloin yhä useampi kiinteistö saadaan keskitetyn vesihuollon piiriin. Toiminta-alueen tarkistamisesityksestä ei jätetty mielipiteitä. Kuopion Vesi Oy:llä ei ollut huomautettavaa toiminta-alueen hyväksymisestä. Karttulan Vesiosuuskunta sekä Pohjois-Soisalon vesiosuuskunta antoivat lausunnon ja katsoivat toimintaesityksen selkeyttävän vesihuollon järjestämistä alueella toimivien vesihuoltolaitosten sekä kiinteistönomistajien kannalta. Kuopion kaupungin alueellinen rakennusvalvonta ja strategisen maankäytön yksikkö eivät antaneet lausuntoa. Toiminta-alue esityksestä saadut lausunnot ja Kuopion Vesi Oy:n kuuleminen sekä niiden vastineet on esitetty liitteessä 2. Kuopion Vesi Oy:n vesijohto- ja jätevesiviemäriverkoston toiminta-alue-rajauksiin lausunnoissa tai Kuopion Vesi Oy:n kuulemisessa ei esitetty muutoksia, joten toiminta-alueen rajauksia ei ole muutettu.

Lausunto vesijohto- ja jätevesiviemäriin toiminta-alueen laajentamisesta Ritoniemen (Vehmersalmi) alueella /Etelä-Savon elinkeino- ja liikenne- ja ympäristökeskus, lausunto 16.8.2024

Kuopion kaupungin kaupunkirakennelautakunta on pyytänyt Etelä-Savon ELY-keskukselta vesihuoltolain (119/2001) 8 § mukaista lausuntoa Vehmersalmen Ritoniemen toiminta-alueen laajennuksesta. Esitys koskee Kuopion Vesi Oy:n

vesijohto- ja jätevesiviemäri-verkoston toiminta-alueen laajentamista Vehmersalmen Ritoniemen olemassa olevien toiminta-alueiden välille ja muille asemakaava-alueiden lievealueille.

Niemessä sijaitseva vajaan 2,5 km² alue on lähes kokonaan pohjavesialuetta, joka asettaa tiukennettuja vaatimuksia jätevesien käsittelylle. Alueella on 60 osayleiskaavan mukaista rakennuspaikkaa, joista vajaa puolet jo rakennettuja. Kuopion Vesi Oy:n vesijohto- ja jätevesiverkosto kulkee jo Ritoniemen alueen halki ja osa kiinteistöistä on jo liittynyt vesijohtoon /tai jätevesiviemäriverkoston. Lisäksi Ritoniemen osayleiskaavamääräysten mukaan joidenkin rakennuspaikkojen on liitettävä rakennettavaan viemäriverkkoon. Kaupungin mukaan vesihuolto on teknistaloudellisinta hoitaa keskitetysti, vaikka alue ei ole YKR-2022 mukaista taajama-alueita. Näin ollen kunnalle on muodostunut vesihuollon järjestämisvelvollisuus alueella. Lisäksi Vehmersalmen asemakaava-alueiden lievealueilla on tarve tarkistaa Kuopion Vesi Oy:n toiminta-alueita.

Etä-Savon ELY-keskuksen lausunto

ELY-keskus on tutustunut toiminta-alue-esitykseen ja katsoo alueen sisällyttämisen toiminta-alueeksi olevan tarkoituksenmukaista. Lisäksi vesihuoltolaitosten toiminta-alue-rajaukset on tehty suositusten mukaan yhtenäisinä ja esitetty kiinteistö-, maa- ja vesistö-rajoihin rajautuen. Tällä esitystavalla selkiinnytään eri osapuolien vastuita ja varmistetaan toiminta-alueen ajantasaisuutta.

ELY-keskus toteaa, että keskitetty vesihuolto on ympäristölle ja pohjaveden suojelulle paras ratkaisu, vaikka tässä kohteessa esitetty toiminta-alue ei olekaan luokiteltu taajama-alueeksi. Vesi- ja jätevesiverkosto kulkee jo valmiiksi alueen halki ja niemen ollessa leveimmilläänkin alle kilometrin mittainen, toiminta-alue-esityksen voidaan katsoa olevan sellainen, että vesihuoltolaitos kykenee huolehtimaan vastuullaan olevasta vesihuollosta taloudellisesti ja asianmukaisesti.

- 1) ELY-keskus pyytää kuntaa toimittamaan hyväksymispäätöksensä ja lainvoimaisen toiminta-aluekartan tiedoksi vesijohtoverkoston ja jätevesiviemäriverkoston osalta. Lisäksi ELY-keskus muistuttaa kuntaa toimittamaan viivytyksettä lainvoimaisen toiminta-aluekartan yleisesti saatavilla olevaan tietoverkkoon.

Tämä asiakirja on sähköisesti hyväksytty viraston sähköisessä asianhallintajärjestelmässä. Asian on esitellyt johtava vesitalousasiantuntija Ville Matikka ja ratkaissut ryhmäpäällikkö Timo Virola.

Kunnallisteknisen suunnittelun 21.8.2024 vastine

- 1) Kuopion kaupunki toimittaa ely-keskukselle hyväksymispäätöksen ja toiminta-aluekartan tiedoksi vesijohtoverkoston ja jätevesiviemäriverkoston osalta sekä lisää lainvoimaisen toiminta-aluekartan yleisesti saatavilla olevaan tietoverkkoon.

Ympäristöterveydenhuollon lausunto Kuopion Vesi Oy:n vesijohto- ja jätevesiviemäriverkoston toiminta-alueen tarkistamisesta Vehmersalmen alueella / Kuopion kaupungin ympäristöterveydenhuolto 19.8.2024

Ympäristöterveydenhuolto kannattaa toiminta-alueen laajentamista, jolloin yhä useampi kiinteistö saadaan keskitetyn vesihuollon piiriin. Ritoniemessä, johon toiminta-alueita ollaan laajentamassa, sijaitsee Ritokankaan pohjavesialue. Kuopion Vesi käyttää sitä vedenottoon, joten alueen kiinteistöjen saattamisella viemäroinnin piiriin voidaan vähentää pohjaveteen kohdistuvia riskejä.

Mahdollinen jätevedenpumppaamo tulee sijoittaa siten, että rannan mahdollisuus virkistyskäyttöön säilyy tulevaisuudessa eikä uimarantavesi saastu mahdollisessa ylivuototilanteessa.

Tarja Hartikainen
ympäristöterveyspäällikkö

Asiakirja on allekirjoitettu sähköisesti Kuopion kaupungin asianhallintajärjestelmässä. Allekirjoituksen oikeellisuuden voi todentaa kirjaamosta.

Kuopion Vesi Oy:n vesijohto- ja viemäriverkoston toiminta-alueen laajentamisesta Vehmersalmen Ritoniemen sekä asemakaava-alueen lievealueella / Kuopion kaupungin alueellinen ympäristönsuojelu 16.8.2024

Osa Vehmersalmen Ritoniemen alueen kiinteistöjen omistajista on esittänyt Kuopion Vesi Oy:n vesijohto- ja jätevesiviemäriverkoston toiminta-alueen laajentamista Ritoniemen alueelle. Alue sijaitsee Kuopion Vesi Oy:n vesijohto- ja jätevesiviemäriverkoston toiminta-alueen välissä. Alue ei on YKR-2022 mukaista taajama-alueita. Alue on pääosin pohjavesialueita, joka asettaa tiukennettuja vaatimuksia jätevesien käsittelylle. Alueella on 60 osayleiskaavan mukaista rakennuspaikkaa, joista vajaa puolet jo rakennettuja. Kuopion Vesi Oy:n vesijohto- ja jätevesiverkosto kulkee jo Ritoniemen alueen halki ja osa kiinteistöistä on jo liittynyt vesijohtoon /tai jätevesiviemäriverkoston. Lisäksi Ritoniemen osayleiskaavamääräysten mukaan joidenkin rakennuspaikkojen on liityttävä rakennettavaan viemäriverkkoon. Alueen vesihuolto on teknistaloudellisinta hoitaa keskitetysti. Näin ollen kunnalle on muodostunut vesihuollon järjestämisvelvollisuus alueella. Vesijohto ja jätevesiviemäriverkoston oletetaan valmistuvan Ritoniemen alueelle vuoden 2025 loppuun mennessä.

Samassa yhteydessä Vehmersalmen asemakaava-alueiden lievealueilla on tarve tarkistaa Kuopion Vesi Oy:n toiminta-alueita. Näillä muilla esitetyillä toiminta-alueen laajennusalueilla kiinteistöt ovat liittyneet tai helposti liitettävissä verkostoihin. Kaupunkirakennelautakunta on asettanut toiminta-alueen muuttamisen nähtävillä ja varannut valvontaviranomaiselle mahdollisuuden antaa lausuntoa asiassa 19.8.2024 mennessä.

Lausunto

Nykyisen vesihuoltolain mukaan toiminta-alueilla tiukka liittämiselvollisuus olemassa olevien kiinteistöjen osalta on vain taajama-alueella. Jos olemassa olevassa, taajama-alueiden ulkopuolella sijaitsevassa kiinteistössä jätevesien johtamisessa ja käsittelyssä noudatetaan, mitä ympäristönsuojelulaissa (527/2014) säädetään, ei liittämiselvoitetta ole. Lisäksi liittämiselvoitetta ei ole kiinteistöllä, jossa ei ole vesikäymälää ja sen jätevesien johtaminen ja käsittely noudattaa ympäristönsuojelulakia.

Vesihuoltolakimuutosluonnos on juuri lausunnolla ja sen mukaan jatkossa liittämiselvoitteeseen taajamarajauksella ei olisi enää merkitystä. Liittämiselvoite olisi toiminta-alueella taajamassa ja haja-asutusalueella. Ainoastaan vesikäymälätön kiinteistö olisi liittämiselvoitteen ulkopuolella myös jatkossa. Tuleva vesihuoltolain uudistus on syytä huomioida liittämiselvollisuutta arvioitaessa. Ritoniemessä on sekä pohjavesialuetta että ranta-alueita. Salmenrannan alue, jossa ei vielä ole karttatarkastelun mukaan toiminta-alueita ja johon nyt sitä esitetään, ei ole pohjavesialuetta. Toiminta-alueeseen sisällytettävät kiinteistön sijaitsevat kuitenkin ranta-alueella.

Ympäristönsuojelupalvelut esittää, että Ritoniemi on saatava viemäröinnin piiriin mahdollisimman nopeasti. Esitettyihin toiminta-alueerajauksiin ei ole huomautettavaa.

Tanja Ahonen
Ympäristöjohtaja

Asiakirja on allekirjoitettu sähköisesti Kuopion kaupungin asianhallintajärjestelmässä. Allekirjoituksen oikeellisuuden voi todentaa kirjaamosta.

Kuopion Vesi Oy:n vesijohto- ja jätevesiviemäriverkoston tarkistaminen Vehmersalmen alueella/ Kuopion Vesi Oy:n lausunto 27.6.2024

Kuopion kaupunki on asettanut nähtäville Kuopion Vesi Oy:n vesijohto- ja jätevesiviemäriverkoston toiminta-alueen laajentamisen Vehmersalmella. Kaupunki esittää, että Kuopion Veden toiminta-alueita laajennetaan Vehmersalmen Ritoniemeen sekä Vehmersalmen asemakaava-alueiden laajennusalueille ja ranta-alueille. Kaupunki esittää, että Kuopion Vesi rakentaa vesijohto- ja jätevesiviemäriverkostot Ritoniemen alueelle vuoden 2025 loppuun mennessä, ja muualla esitetyn toiminta-alueen laajennusalueilla kiinteistöt ovat jo liittyneet tai sijoittuvat lähelle olemassa olevia vesihuoltoverkostoja ja ovat siten helposti liitettävissä. Kuopion Veden nykyinen toiminta-alue Vehmersalmella ja kaupungin esittämät toiminta-alueiden laajennukset on esitetty liitteessä.

Esityksen mukaiset lisäykset laajentavat Kuopion Veden toiminta-alueita Vehmersalmella huomattavasti ja edellyttävät uusien vesihuoltolinjojen rakentamista alueelle. Kuopion Vesi rakentaa vesihuoltolinjat nykyisen tonttijaon mukaisesti alueille,

jossa on rakennettuja/rakenteilla olevia kiinteistöjä. Vesihuoltolinjat rakennetaan siten, että niihin on myöhemmin mahdollista liittää kaikki yleiskaavassa määritetyt kiinteistöt. Ensimmäisessä vaiheessa rakennetaan Ritoniemen Jaloharjun ja Laminniemen alueet. Toiminta-alueen laajentamisen myötä Ritoniemen alueelle tulee rakennettavaksi uusia vesihuoltoverkostoja noin 14 km ja muille toiminta-alueen laajennusalueille yhteensä noin 2,5 km.

- 1) Mahdolliset tonttijaot voivat muuttaa edellä esitettyjä arvioita vesihuoltoverkostojen rakentamistarpeista ja liitettävien kiinteistöjen määrästä. Toiminta-alueille sijoittuvien kiinteistöjen liittämismahdollisuus vesihuoltoverkkoon vesihuoltolain mukaisesti tulee ottaa huomioon myös alueen kaupunkisuunnittelussa ja esim. mahdollisten tonttijakojen yhteydessä. Lisäksi huomionarvoista, että uusien vesihuoltoverkostojen sijoittamiset yksityisten kiinteistöjen alueille edellyttävät sijoittamissopimukset maanomistajien kanssa, mikä on otettava huomioon määrittäessä käyttöönottoaikatauluja laajennusalueiden keskitetyn vesihuollon järjestämiselle.

Kunnallisteknisen suunnittelun 21.8.2024 vastine

- 1) Toiminta-alueelle sijoittuvien kiinteistöjen liittämismahdollisuus vesihuoltoverkkoihin huomioidaan kaupunkisuunnittelussa ja tonttijakojen yhteydessä. Vesihuoltolaitos määrää kunkin vesijohto- ja viemäriverkkoonsa liittyvän kiinteistön liittymiskohtat. Niiden tulee sijaita liittyvän kiinteistön välittömässä läheisyydessä, ellei erityisestä syystä muuta johdu. Alueella, jolla ei ole vahvistettua asemakaavaa, liittymiskohtaa ei saa määrätä sataa metriä kauemmaksi liitettävästä lähimmästä rakennuksesta. Asemakaava-alueilla kiinteistön omistaja tai haltija on velvollinen rakentamaan liittymisjohdon yleiseen vesijohtoon ja viemäriin, joka on enintään 20 metrin päässä tontin rajasta. Kiinteistön vesi- ja viemärlaitteisto ulottuu vastaavasti määrättyyn liittymiskohtaan asti. Siihen saakka laitteistojen kunnossapitovastuu on liittyjällä. Kiinteistön laitteistot on pidettävä sellaisessa kunnossa, ettei niistä aiheudu haittaa laitoksen käytölle. Tarvittaessa laitos saa tarkastaa liitettyjen kiinteistöjen laitteistojen laadun, kunnan ja toiminnan. Kiinteistön vastuusta vahinkotilanteissa on säädetty erikseen.

Liittämiskohtien sijainnin takia kiinteistön liittämisestä laitoksen verkostoon ei saa aiheutua kiinteistön omistajalle tai haltijalle kohtuuttomia kustannuksia. Vesihuoltopalvelujen hinnan on oltava kaikki vesihuollon maksut huomioon ottaen kohtuullinen, kun otetaan huomioon vesihuollon välttämättömyyspalveluluonne ja kiinteistön liittämisvelvollisuus vesihuoltolaitoksen verkostoon laitoksen toiminta-alueella.

Lausunto Kuopion Vesi Oy:n vesijohto- ja jätevesiverkoston toiminta-alueen tarkastaminen Vehmersalmen alueella / Karttulan vesiosuuskunta 15.8.2024

Toiminta-alue esitykselle ei ole vaikutusta Karttulan vesiosuuskunnan nykyisiin toiminta-alueisiin. Kuopion Vesi Oy:lle nyt esitetyt toiminta-alue muutokset

selkeyttävät alueen vesihuollon järjestämisvastuuta niin alueella toimivien vesilaitosten kuin kiinteistöjen omistajien kannalta.

Karttulan vesiosuuskunta/Tj. Tuomo Laitinen

Lausunto Kuopion Vesi Oy:n vesijohto- ja jätevesiverkoston toiminta-alueen tarkastaminen Vehmersalmen alueella / Pohjois-Soisalon vesiosuuskunta 15.8.2024

Toiminta-alue esitykselle ei ole vaikutusta Pohjois-Soisalon vesiosuuskunnan nykyisiin toiminta-alueisiin. Kuopion Vesi Oy:lle nyt esitetyt toiminta-alue muutokset selkeyttävät alueen vesihuollon järjestämisvastuuta niin alueella toimivien vesilaitosten kuin kiinteistöjen omistajien kannalta.

Pohjois-Soisalon vesiosuuskunta, Tuomo Laitinen, tj.