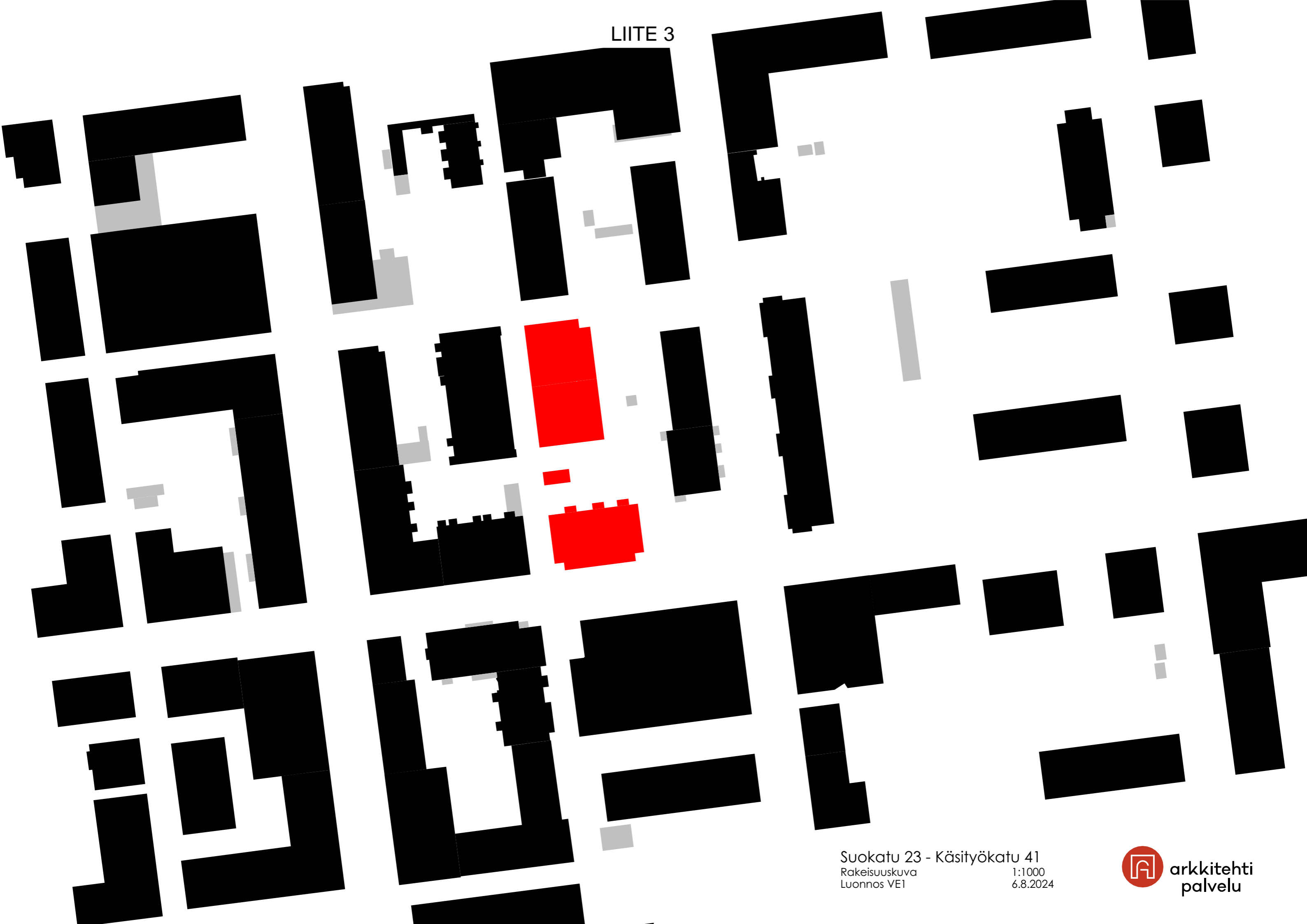


LIITE 3



Suokatu 23 - Käsiyökatu 41
Rakeisuuskuva
Luonnos VE1

1:1000
6.8.2024

Käsityökatu 41

Asuminen	Kerrosala	Kokonaisala
K. kerros	211,5 k-m ²	1061 m ²
1. kerros	750,5 k-m ²	781,5 m ²
2. kerros	741,5 k-m ²	773,0 m ²
3. kerros	591,0 k-m ²	618,5 m ²
4. kerros	284,5 k-m ²	301,0 m ²
Yhteensä	2579,0 k-m²	3535,0 m²

Liiketilat (K. kerros)	100 k-m ²
Yhteensä kaikki	2679,0 k-m²

Autopaikat

- Asunnot (~37 as): 2579,0 k-m² / 150 k-m² = 18 ap
- Liiketilat: 100 k-m² / 100 k-m² = 1 ap
- Yhteensä: 19 ap

Suokatu 23

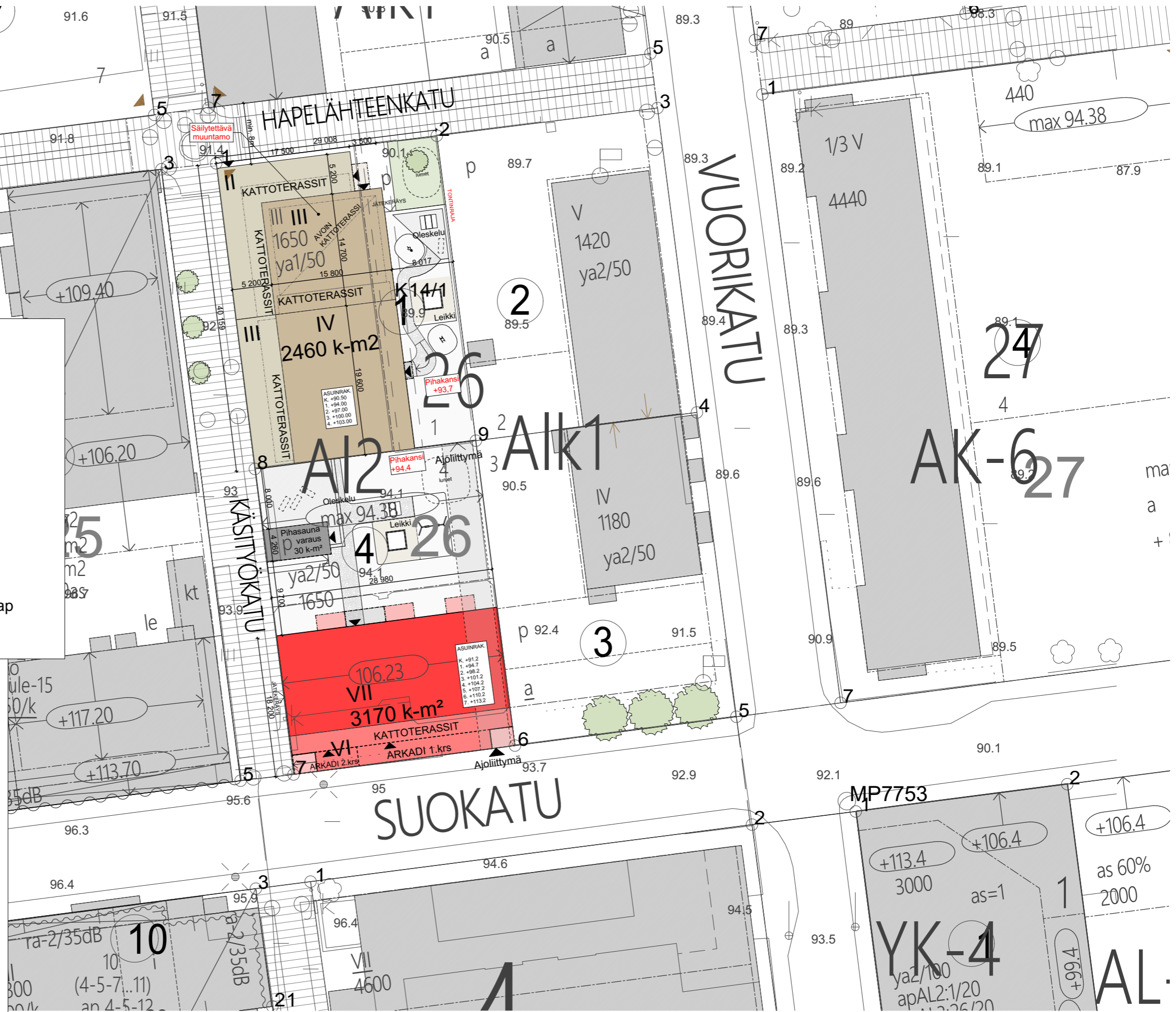
Asuminen	Kerrosala	Kokonaisala
K. kerros	211 k-m ²	1162 m ²
1. kerros	476 k-m ²	498,5 m ²
2. kerros	488 k-m ²	512,5 m ²
3. kerros	488 k-m ²	512,5 m ²
4. kerros	488 k-m ²	512,5 m ²
5. kerros	488 k-m ²	512,5 m ²
6. kerros	488 k-m ²	512,5 m ²
7. kerros	361 k-m ²	379,5 m ²
Yhteensä asuminen	3000 k-m²	4545 m²

Pihasauna mahdollinen	30 k-m ²	36 m ²
Liiketilat	140 k-m ²	

Yhteensä kaikki	3170 k-m²	4581 m²
------------------------	-----------------------------	---------------------------

Autopaikat

- Asunnot (~47): 3000 k-m² / 150 k-m² = 20 ap
- Liiketilat: 140 k-m² / 100 k-m² = 2 ap
- Yhteensä: 22 ap



Suokatu 23 - Käsityökatu 41

Asemapiirustus
Luonnos VE1

1:500
6.8.2024



arkkitehti
palvelu

Suokatu 23 - Käsityökatu 41
Havainnekuva 1 Suokatu
Luonnos VE1

6.8.2024



arkkitehti
palvelu

Suokatu 23 - Käsityökatu 41
Havainnekuva 2 Suokatu
Luonnos VE1

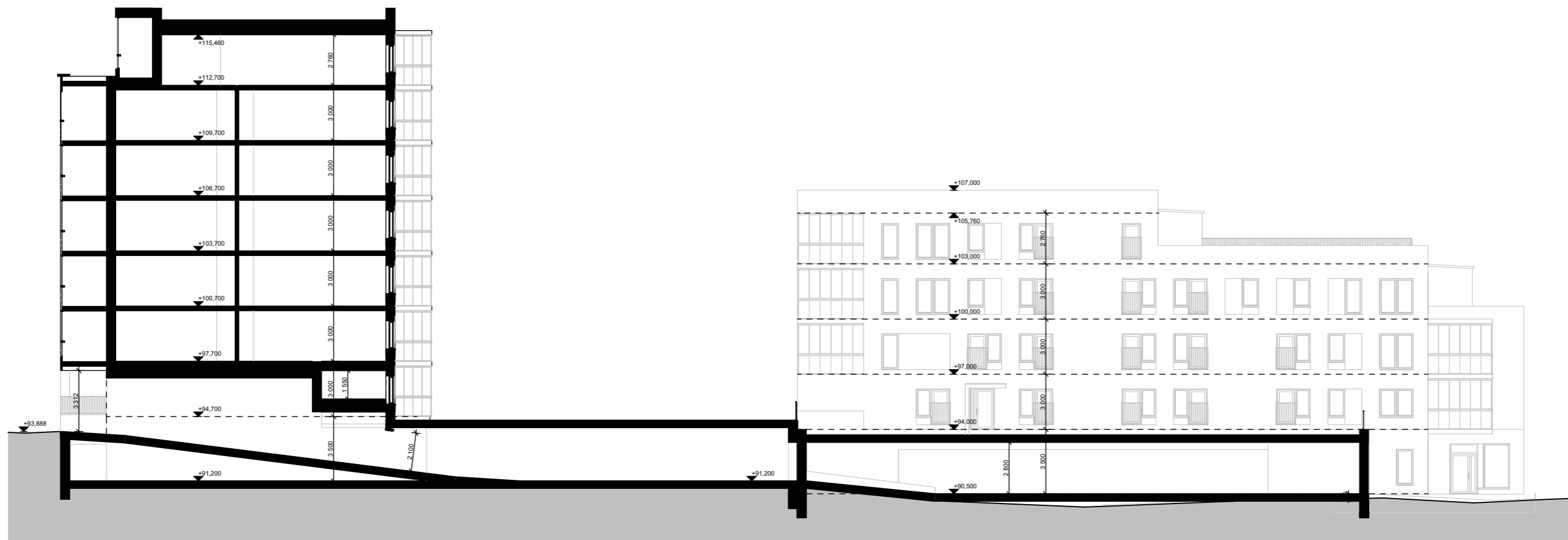
6.8.2024

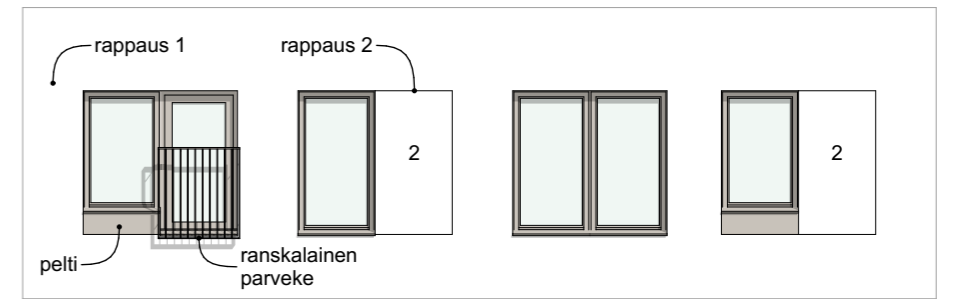


Suokatu 23 - Käsityökatu 41
Havainnekuva 3 Käsityökatu
Luonnos VE1

6.8.2024







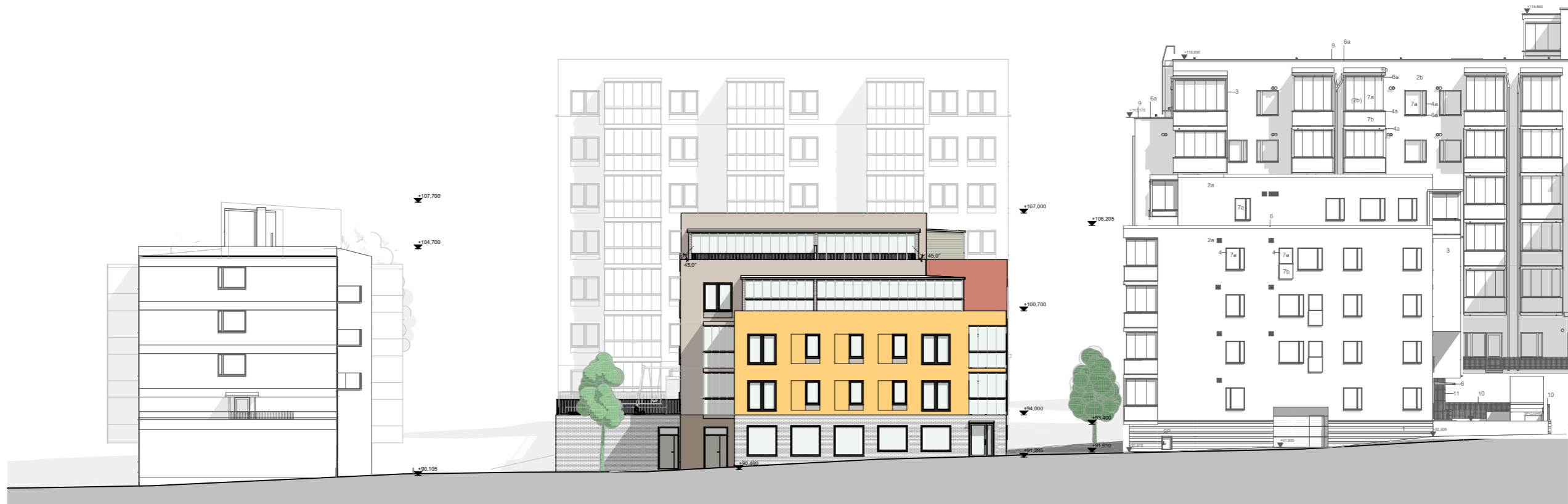
JS Julkisivumateriaalit 1:100

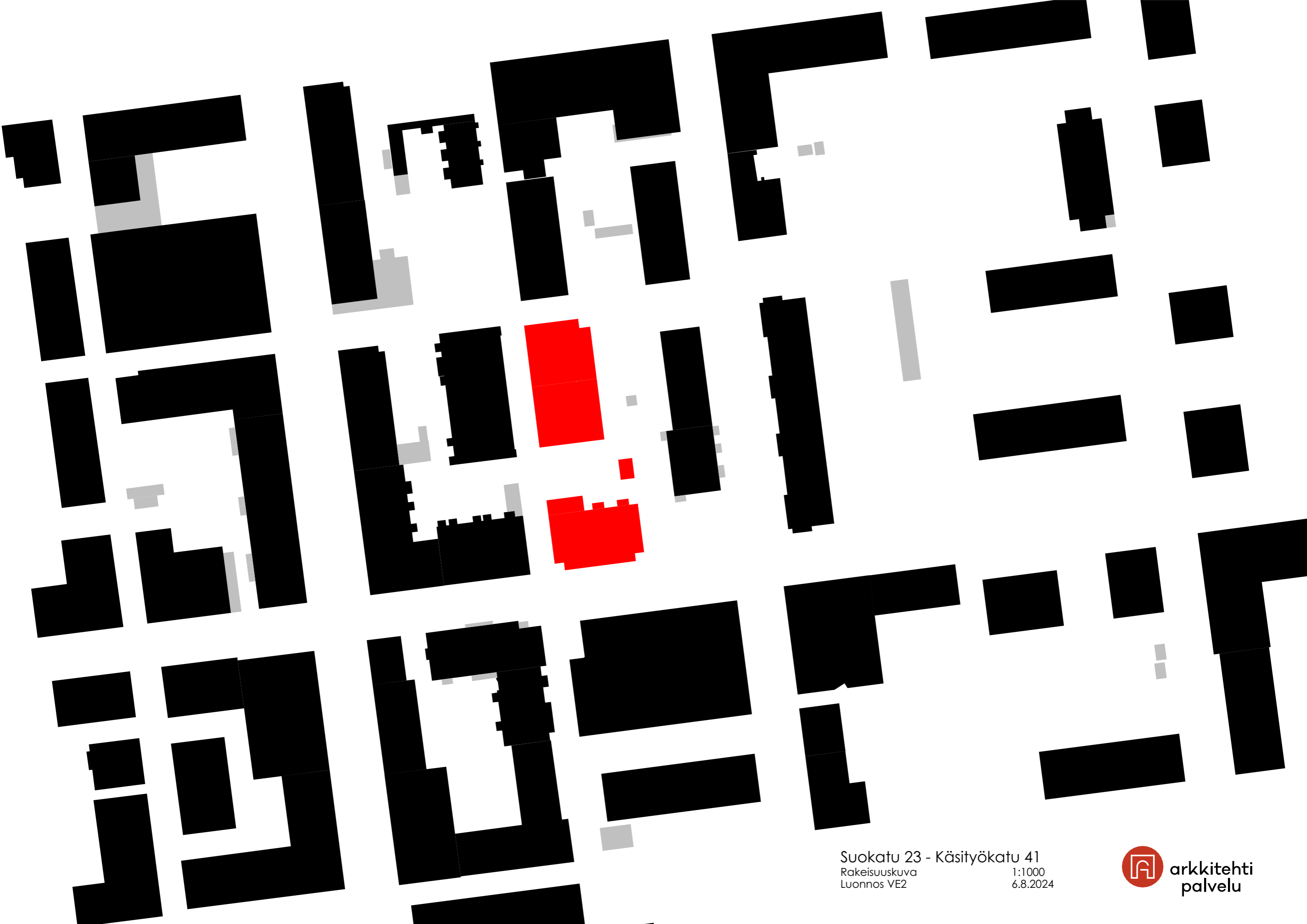




Suokatu 23 - Käsityökatu 41
Julkisivu Käsityökadulle
Luonnos VE1

1:400
6.8.2024





Suokatu 23 - Käsimyökatu 41
Rakaisuuskuva
Luonnos VE2

1:1000
6.8.2024

Käsityökatu 41

Kerros	Kerrosala	Kokonaisala
K. kerros	211,5 k-m ²	1061 m ²
1. kerros	750,5 k-m ²	781,5 m ²
2. kerros	741,5 k-m ²	773,0 m ²
3. kerros	591,0 k-m ²	618,5 m ²
4. kerros	508,5 k-m ²	533,5 m ²
Yhteensä	2808,5 k-m²	3767,5 m²

Liiketilat (K. kerros)	100 k-m ²
Yhteensä kaikki	2908,5 k-m²

Autopaikat

- Asunnot (~37 as): 2808,5 k-m² / 150 k-m² = 19 ap
- Liiketilät: 100 k-m² / 100 k-m² = 1 ap
- Yhteensä: 20 ap

Suokatu 23

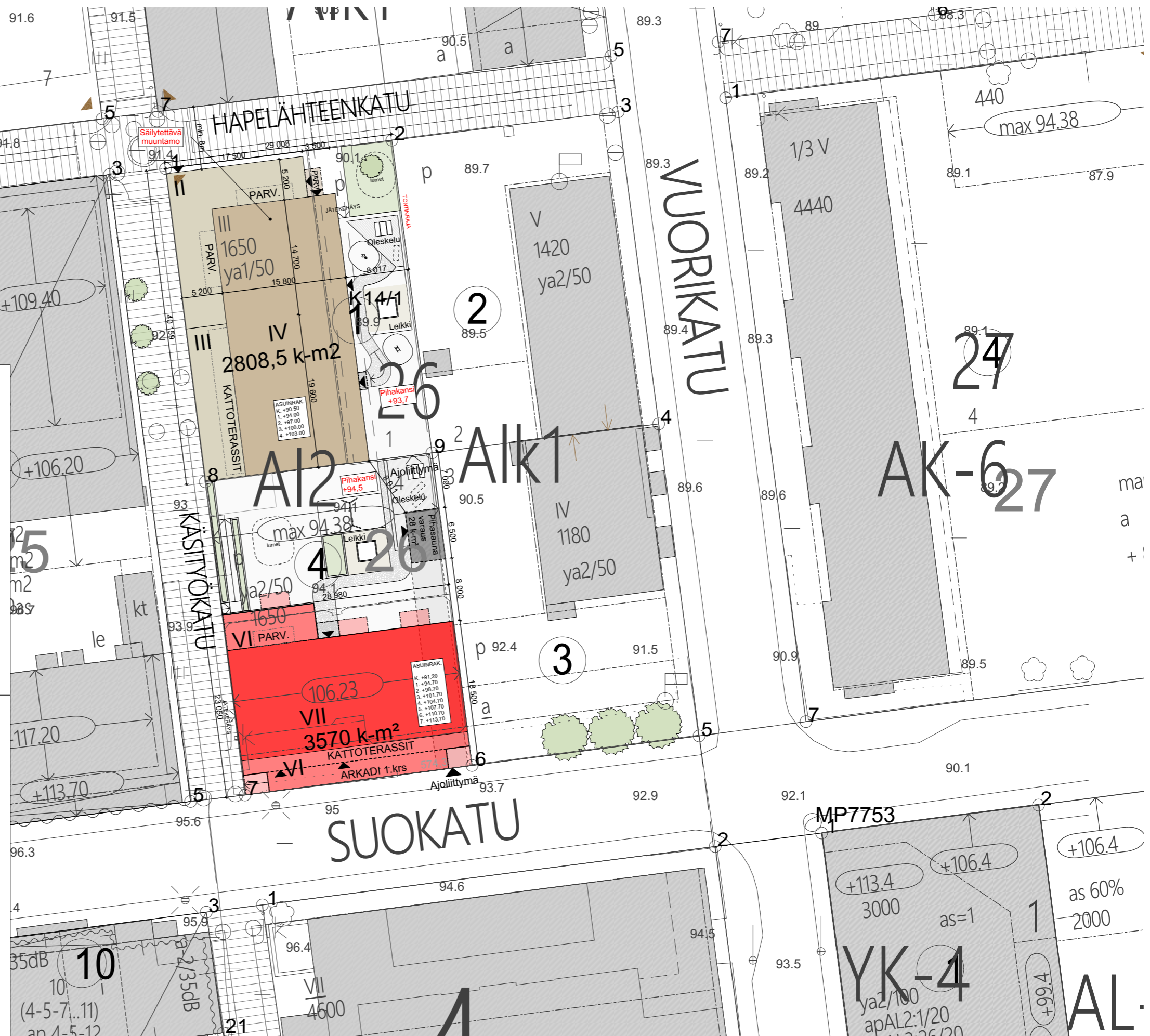
Kerros	Kerrosala	Kokonaisala
K. kerros		1162 m ²
1. kerros	287,5 k-m ²	517 m ²
2. kerros	548,5 k-m ²	574,5 m ²
3. kerros	548,5 k-m ²	574,5 m ²
4. kerros	548,5 k-m ²	574,5 m ²
5. kerros	548,5 k-m ²	574,5 m ²
6. kerros	548,5 k-m ²	574,5 m ²
7. kerros	370 k-m ²	391 m ²
Yhteensä asuminen	3400 k-m²	4942,5 m²

Pihasauna mahdollinen	30 k-m ²	36 m ²
Liiketilät	140 k-m ²	

Yhteensä kaikki	3570 k-m²	4978,5 m²
------------------------	-----------------------------	-----------------------------

Autopaikat

- Asunnot (~50 as): 3400 k-m² / 150 k-m² = 22,66 ≈ 23 ap
- Liiketilät: 140 k-m² / 100 k-m² = 2 ap
- Yhteensä: 25 ap



Suokatu 23 - Käsityökatu 41

Asemapiirustus
Luonnos VE2

1:500
6.8.2024



arkkitehti
palvelu

Suokatu 23 - Käsityökatu 41
Havainnekuva 1 Suokatu
Luonnos VE2

6.8.2024



arkkitehti
palvelu

Suokatu 23 - Käsityökatu 41
Havainnekuva 2 Suokatu
Luonnos VE2

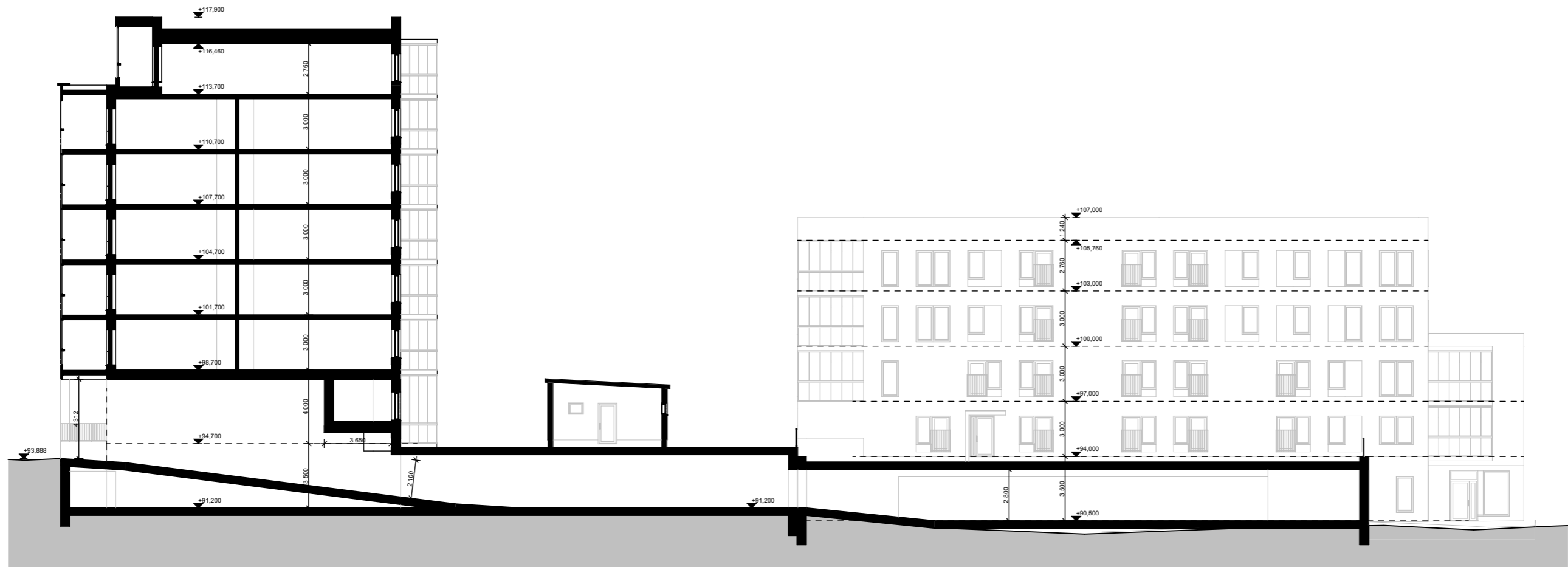
6.8.2024



Suokatu 23 - Käsityökatu 41
Havainnekuva 3 Käsityökatu
Luonnos VE2

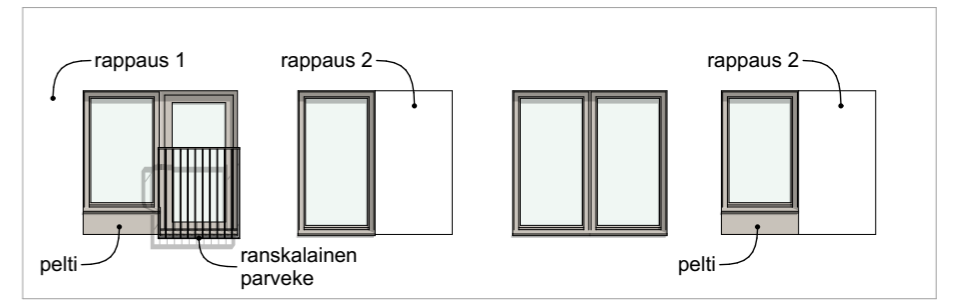
6.8.2024





Suokatu 23 - Käsimyökatu 41
Leikkaus
Luonnos VE2

1:250
6.8.2024



JS

Julkisivumateriaalit

1:100





Suokatu 23 - Käsityökatu 41
Julkisivu Käsityökadulle
Luonnos VE2

1:400
6.8.2024

