

kohderaportti

Kuopion kulttuurihistoriallinen museo

Kuopion keskustan ja lähiympäristön modernin rakennusperinnön inventointi

KUOPIO

HATSALA

SAIRAALAKATU 3, ASUNTO OY KUOPION SAIRAALAKATU 3



Rakennuksen Lapinlinnankujan puoleinen pohjoinen pääjulkisivu. (Aada Mustonen 28.4.2015)



Puutalon länsisivu Sairaalakadulla. (Katri Nousiainen 29.7.2019)



id: 200029
kunta: Kuopio
kylä: Hatsala
kiinteistötunnus: 297-6-9-1
sijainti: Lapinlinnankuja 10, Sairaalakatu 3
tyyppi: asuinrakentaminen
ajoitus: moniperiodinen
ajoitusselite: 1896, 1935; 1952

luokitus: *2-3/3
arvotus: paikallisesti arvokas
inventoija: Aada Mustonen, Katri Nousiainen (2019)
inventointipvm: 20.03.2015

kohteen sisältämät rakennukset:

Lapinlinnankuja 10, asuinkerrostalo

Sairaalakatu 3, puutalo

kuvaus:

Pienikokoinen asuinkerrostalo sijaitsee rännikatuna toimivan Lapinlinnankujan varrella. Samaan kiinteistöön kuuluu saman pihapiirin vanha puutalo Sairaalakadun varrella. Kerrostalossa itäpuolelta kiinni oleva uudempi rakennus on puolestaan eri kiinteistöä.

Kerrostalon nykyasu poikkeaa suunnitelmista, joissa se on kooltaan melkein puolet suurempi. Kohteessa on kaksi kerrosta sekä ullakko- ja kellarikerrokset. Pääsisäänkäynti on rakennuksen pohjoissivussa Lapinlinnankujan puolella. Pihan puolella on molemmissa kerroksissa päällekkäin kaksi sisennettyä ja kaksi ulkonevaa parveketta pinnakaiteilla. Pohjakerroksessa on autotalli- ja varastotilaa jonne on ovet pihan puolella. Betoniperustaisessa rakennuksessa on peltikatettu harjakatto ja seinissä valkoiseksi maalattu rappaus.

Yksikerroksinen puutalo on vaakalaudoitettu ja keltainen. Eteläosa on rapattu ja pääty on jätetty tiilelle. Sairaalakadun julkisivun eteläosassa rapatun osan vieressä on käytetty kapeampaa lautaa ja pohjoisosassa leveämpää lautaa. Sisäpihan julkisivussa on käytetty kapeampaa lautaa. Sairaalakadun julkisivua on jaettu pystylistoilla ja ullakkolistalla. Nurkassa on pilasteriaiheet. Listat, ikkunoiden vuorilaudat ja pilasterit ovat valkoiset. Rakennuksen eteläosa on leveämpi pohjoisosaa ja sen sisäpihan lappeella on kolme kolmionmuotoista kattoikkunaa. Pohjoisosassa on kaksiovinen umpikuisti. Rakennuksessa on kuusi huoneistoa.

historia:

Paikkatietopalvelu Taavin ja Savon Sanomien lehtijutun (Väisänen, 2014) mukaan tontin puurakennus on vuodelta 1896. Isännöitsijä Räisäsen (2016) mukaan vuodelta 1935. Ensimmäiset merkinnät tontin osalta löytyvät vuodelta 1884, jolloin tontilla oli asuinkartano, ulkokartano ja saunakartano. Asuinkartano oli nykyisen rakennuksen paikalla. Vuonna 1896, mikä vuosi on ilmoitettu puurakennuksen rakennusvuodeksi, tontille on haettu lisärakennusoikeutta. Nykyinen rakennus näkyy asemakartassa kaksikuistisena. Vuosien 1902, 1920 ja 1922 asemakartoissa rakennus on saanut kellarin eteläisen kuistin kylkeen. Tontin omistajana oli T. Väänänen. Vuoden 1928 piirustuksen perusteella nykyinen tontti erotettiin eteläpuolen tontista ja tontille jäi kolme rakennusta: ulko- ja sisähuonerakennus, asuinrakennus ja muutosta koskeva rakennus. Rakennuksen pohjoiskuistia muutettiin ja rakennusta jatkettiin etelään ja levennettiin nykyiseen hahmoon. Myös uuneja muutettiin ja joitain väliseiniä. Rakennus on ollut 1970-luvulla harmaa. Hyväristen perikunta myi tontin perustettavalle asunto-osakeyhtiölle vuonna 1980. Julkisivut kunnostusmaalattiin vuonna 2006 ja samalla maalattiin saumapeltikatatto ja ulko-ovet uusittiin. Myös ikkunat on osin uusittu.

Uudempi rakennus on valmistunut vuonna 1952. Suunnittelija on ilmeisesti Mauno Leskinen, joka on suunnitellut mm. yhden Päivärinteen (Rikkaidenrinne) asuintaloista. Rakennukseen ei rakennuslupa-arkiston mukaan ole tehty ulkoisia muutoksia, sisätiloissa asuntoon on lisätty huoneistos sauna. Viereisen kiinteistön puolelle mutta kiinni tähän rakennukseen on tehty vuonna 2007 vanhemman kerrostalon arkkitehtuuria kunnioittava ja mittakaavaltaan sopusuhtainen uudempi rakennus.

arviointi:

Kerrostalo on osa Hatsalan ruutuasemakaava-alueen runsasta 1950-luvun rakennuskantaa. Sairaalakadun puoleinen 1800-luvun lopun puurakennus kuuluu kiinteistöön. Rännikadun mittakaavaan sovitettu jälkifunktionalismia edustava pienkerrostalo on säilynyt hyvin alkuperäisasussa. Siihen vuonna 2007 kiinni rakennettu viereisen kiinteistön pienkerrostalo on puolestaan sovitettu onnistuneesti tämän rakennuksen tyyliin ja mittakaavaan ja ne muodostavat yhtenäisen kokonaisuuden. Puutalo on säilynyt ulkoasultaan samanlaisena vuosikymmeniä. Se on lähiympäristönsä ainoa säilynyt puinen asuinrakennus.

lähteet:

Väisänen, S. (2014). Ihastui taloon kävelyllä, muutti sinne itse. Savon Sanomat 5.12.2014. Saatavissa: <https://www.savonsanomat.fi/kotimaa/Ihastui-taloon-k%C3%A4velyll%C3%A4-muutti-sinne-itse/516384> (31.7.2019)

Räisänen, M. (2016). As. Oy Kuopion Sairaalakatu 3, kuntoarvio taloyhtiön molemmista taloista. 20.8.2016

Kuopion kaupunginarkisto, rakennusluvut, rakennuspiirustukset.

rakennusraportti

Kuopion kulttuurihistoriallinen museo

Kuopion keskustan ja lähiympäristön modernin rakennusperinnön inventointi

KUOPIO

HATSALA

SAIRAALAKATU 3, ASUNTO OY KUOPION SAIRAALAKATU 3

LAPINLINNANKUJA 10, ASUINKERROSTALO



Rakennuksen länsipääty ja pohjoinen pääjulkisivu Lapinlinnankujan varrella. Taaempänä kohteeseen kiinni rakennettu uudempi rakennus sekä korkeampi Kasarmikatu 4:n kerrostalo. (Aada Mustonen 28.4.2015)

(Aada Mustonen 28.4.2015)



0 200 m

taustakartta Maanmittauslaitos WMTS 2017

id: 300108
kunta: Kuopio
kylä: Hatsala
kohde: Sairaalakatu 3, Asunto Oy Kuopion Sairaalakatu 3

rakennustunnus: 102816354K
rakennustyyppi: asuinkerrostalot
alkup. käyttö: 039 muut asuinkerrostalot
nyk. käyttö: 039 muut asuinkerrostalot
ajoitus: 1952
suunnittelija: Mauno Leskinen
kerrosluku: (1)+2+(1)
perustus: betoni
runko: tiili
vuoraus: rappaus
ulkoväri: valkoinen
kattomuoto: harjakatto
kate: pelti

Kuopion kulttuurihistoriallisen museon Kioski-sovellus www.kulttuuriymparisto.fi -sovellusvuokrauspalvelu

rakennusraportti

Kuopion kulttuurihistoriallinen museo

Kuopion keskustan ja lähiympäristön modernin rakennusperinnön inventointi

KUOPIO

HATSALA

SAIRAALAKATU 3, ASUNTO OY KUOPION SAIRAALAKATU 3

SAIRAALAKATU 3, PUUTALO



Puutalon sisäpihan puoli eli itäpuoli. (Katri Nousiainen 29.7.2019)



Länsisivu. (Katri Nousiainen 29.7.2019)



0 200 m

taustakartta Maanmittauslaitos WMTS 2017

id: 301029
kunta: Kuopio
kylä: Hatsala
kohde: Sairaalakatu 3, Asunto Oy Kuopion Sairaalakatu 3
rakennustunnus: 102816355L
rakennustyyppi: asuinrakennukset
alkup. käyttö: 013 muut erilliset pientalot

nyk. käyttö: 021 rivitalot
ajoitus: 1896, 1935
suunnittelija: ei täytetty
kerrosluku: (1)+1+(1)
perustus: kivi
runko: hirsi, tiili
vuoraus: vaakalaudoitus, rappaus
ulkoväri: keltainen, valkoinen
kattomuoto: harjakatto
kate: pelti
ikkunat: ei täytetty

sisätilat:

Sisätiloissa säilynyt joitakin vanhoja kaakeliuuneja sekä vanhoja ovia.

Kuopion kulttuurihistoriallisen museon Kioski-sovellus www.kulttuuriymparisto.fi -sovellusvuokrauspalvelu

kohteen kavalistausraportti

Kuopion kulttuurihistoriallinen museo

Kuopion keskustan ja lähiympäristön modernin rakennusperinnön inventointi

KUOPIO

HATSALA

SAIRAALAKATU 3, ASUNTO OY KUOPION SAIRAALAKATU 3



kuvateksti: Rakennuksen Lapinlinnankujan puoleinen pohjoinen pääjulkisivu.

kuvalaji: tunnuskuva

kuvaaja: Aada Mustonen

kuvausaika: 28.4.2015



kuvateksti: Puutalon länsisivu Sairaalakadulla.

kuvalaji: tunnuskuva

kuvaaja: Katri Nousiainen

kuvausaika: 29.7.2019



kuvateksti: Vasemmalla tontin kerrostalo ja oikealla puutalo.

kuvalaji: tunnuskuva

kuvaaja: Katri Nousiainen

kuvausaika: 21.8.2019



kuvateksti: Asuinkerrostalo pihan puolelta.
kuvajaji: tunnuskuva
kuvaaja: Aada Mustonen
kuvausaika: 28.4.2015



kuvateksti: Puutalo pihan puolelta.
kuvajaji: tunnuskuva
kuvaaja: Aada Mustonen
kuvausaika: 28.4.2015

rakennuksen kavalistausraportti

Kuopion kulttuurihistoriallinen museo

Kuopion keskustan ja lähiympäristön modernin rakennusperinnön inventointi

KUOPIO

HATSALA

SAIRAALAKATU 3, ASUNTO OY KUOPIO SAIIRAALAKATU 3

LAPINLINNANKUJA 10, ASUINKERROSTALO



kuvateksti: Rakennuksen länsipääty ja pohjoinen pääjulkisivu Lapinlinnankujan varrella. Taaempänä kohteeseen kiinni rakennettu uudempi rakennus sekä korkeampi Kasarmikatu 4:n kerrostalo.

kuvalaji: tunnuskuva
kuvaaja: Aada Mustonen
kuvausaika: 28.4.2015



kuvateksti:
kuvalaji: tunnuskuva
kuvaaja: Aada Mustonen
kuvausaika: 28.4.2015



kuvateksti: Portaikkoa.
kuvalaji: tunnuskuva
kuvaaja: Aada Mustonen
kuvausaika: 10.11.2020

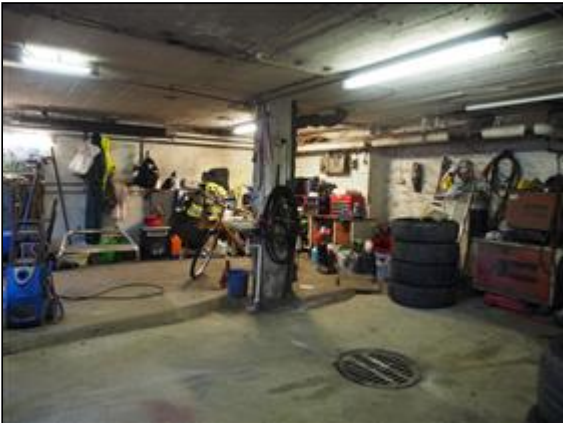
kuvateksti: Portaikkoa.
kuvalaji: tunnuskuva
kuvaaja: Aada Mustonen
kuvausaika: 10.11.2020



kuvateksti: Porraskäytävää.
kuvalaji: tunnuskuva
kuvaaja: Aada Mustonen
kuvausaika: 10.11.2020



kuvateksti: Kellarikerroksen autotalli-/työtila.
kuvalaji: tunnuskuva
kuvaaja: Aada Mustonen
kuvausaika: 10.11.2020



kuvateksti: Kellarikerroksen käytävää
pihasivun puolelta.
kuvalaji: tunnuskuva
kuvaaja: Aada Mustonen
kuvausaika: 10.11.2020



kuvateksti: Kellarikerrosta.
kuvalaji: tunnuskuva
kuvaaja: Aada Mustonen
kuvausaika: 10.11.2020



Kuopion kulttuurihistoriallisen museon Kioski-sovellus www.kulttuuriymparisto.fi -sovellusvuokrauspalvelu

rakennuksen kuvalistausraportti

Kuopion kulttuurihistoriallinen museo

Kuopion keskustan ja lähiympäristön modernin rakennusperinnön inventointi

KUOPIO

HATSALA

SAIRAALAKATU 3, ASUNTO OY KUOPION SAIRAALAKATU 3

SAIRAALAKATU 3, PUUTALO



kuvateksti: Puutalon sisäpihan puoli eli itäpuoli.

kuvalaji: tunnuskuva

kuvaaja: Katri Nousiainen

kuvausaika: 29.7.2019



kuvateksti: Länsisivu.

kuvalaji: tunnuskuva

kuvaaja: Katri Nousiainen

kuvausaika: 29.7.2019

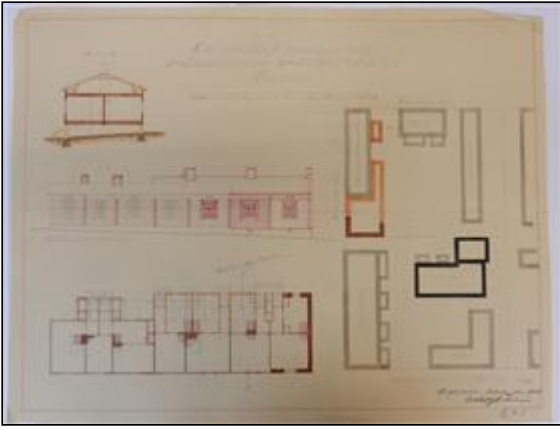


kuvateksti: Itäisivua.

kuvalaji: tunnuskuva

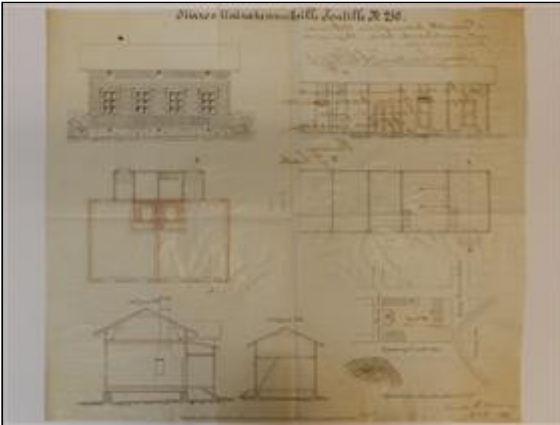
kuvaaja: Aada Mustonen

kuvausaika: 10.11.2020



kuvateksti: Lisärakennus ja muutospiirustus
1928.

kuvalaji: rakennuspiirros
kuvaaja: Katri Nousiainen
kuvausaika: 29.8.2019



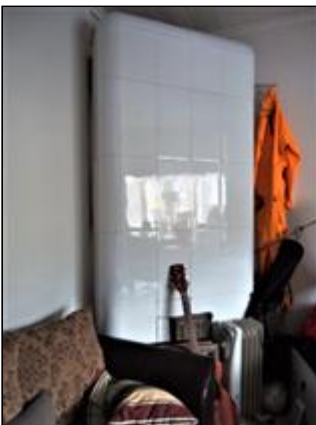
kuvateksti: Sairaalakatu 3 näkyy
asemapiirroksessa vasemmassa
alanurkassa. Piirros vuodelta 1896.

kuvalaji: rakennuspiirros
kuvaaja: Katri Nousiainen
kuvausaika: 29.8.2019



kuvateksti: Vanha ovi pohjoispäädyn asunnon
eteisporstuassa.

kuvalaji: tunnuskuva
kuvaaja: Aada Mustonen
kuvausaika: 10.11.2020



kuvateksti: Vanha kaakeliuuni etelänpuoleisen
osan asunnossa.

kuvalaji: tunnuskuva
kuvaaja: Aada Mustonen
kuvausaika: 10.11.2020



kuvateksti: Portaat ullakolle etelänpuoleisessa osassa.

kuvalaji: tunnuskuva

kuvaaja: Aada Mustonen

kuvausaika: 10.11.2020



kuvateksti: Ullakkoa etelänpuoleisessa osassa.

kuvalaji: tunnuskuva

kuvaaja: Aada Mustonen

kuvausaika: 10.11.2020



kuvateksti: Käynti kellariin etelänpuoleisella osalla.

kuvalaji: tunnuskuva

kuvaaja: Aada Mustonen

kuvausaika: 10.11.2020



kuvateksti: Kellaria etelänpuoleisessa osassa.

kuvalaji: tunnuskuva

kuvaaja: Aada Mustonen

kuvausaika: 10.11.2020