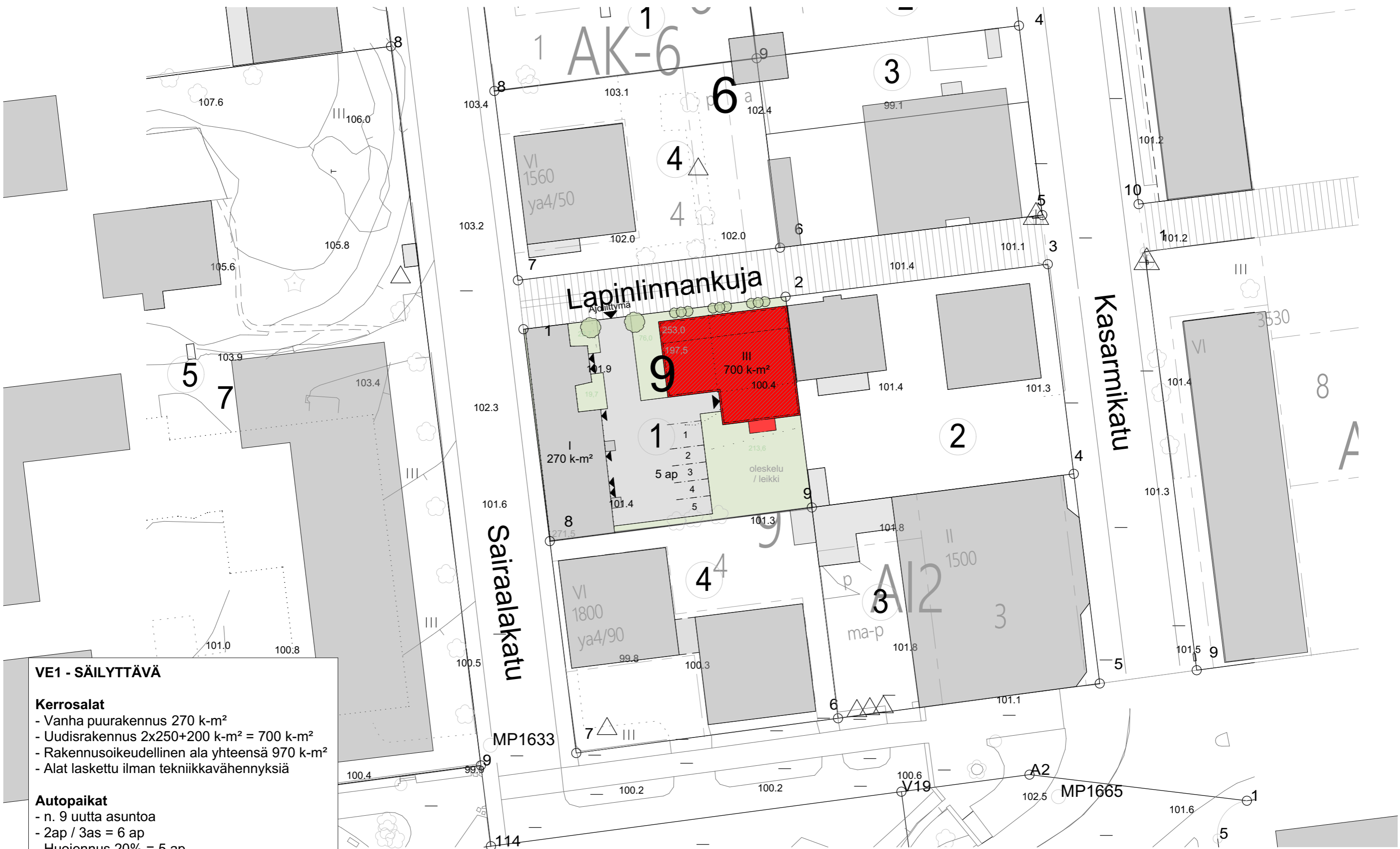


Sairaalakatu 3
Rakeisuuskuva VE1
Luonnos

1:1000
13.06.2024





VE1 - SÄILYTTÄVÄ

Kerrosalat

- Vanha puurakennus 270 k-m²
- Uudisrakennus 2x250+200 k-m² = 700 k-m²
- Rakennusoikeudellinen ala yhteensä 970 k-m²
- Alat laskettu ilman tekniikkavähennyksiä

Autopaikat

- n. 9 uutta asuntoa
- 2ap / 3as = 6 ap
- Huojennus 20% = 5 ap

Polkupyöräpaikat

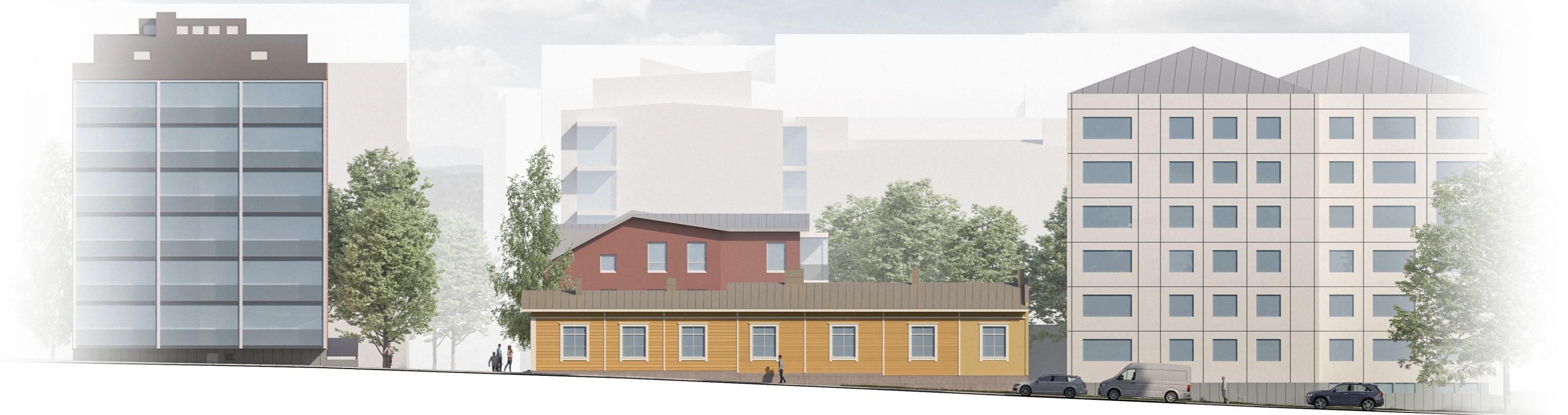
1 pp / 30 k-m² = 24 pp

Viheralueet

331.5 m² / 825 h-m² ≈ 40% huoneistoalasta

Sairaalakatu 3
 Asemapiirustus VE1 1:500
 Luonnos 13.06.2024





VE1 - Julkisivu länteen, Sairaalakadulle



VE1 - Julkisivu pohjoiseen, Lapinlinnankujalle

Sairaalakatu 3
Katujulkisivut VE1
Luonnos

1:250
13.06.2024



arkkitehti
palvelu



Sairaalakatu 3
Ilmakuva VE1
Luonnos

13.06.2024





Sairaalakatu 3
Havainnekuva 1 VE1
Luonnos

13.06.2024

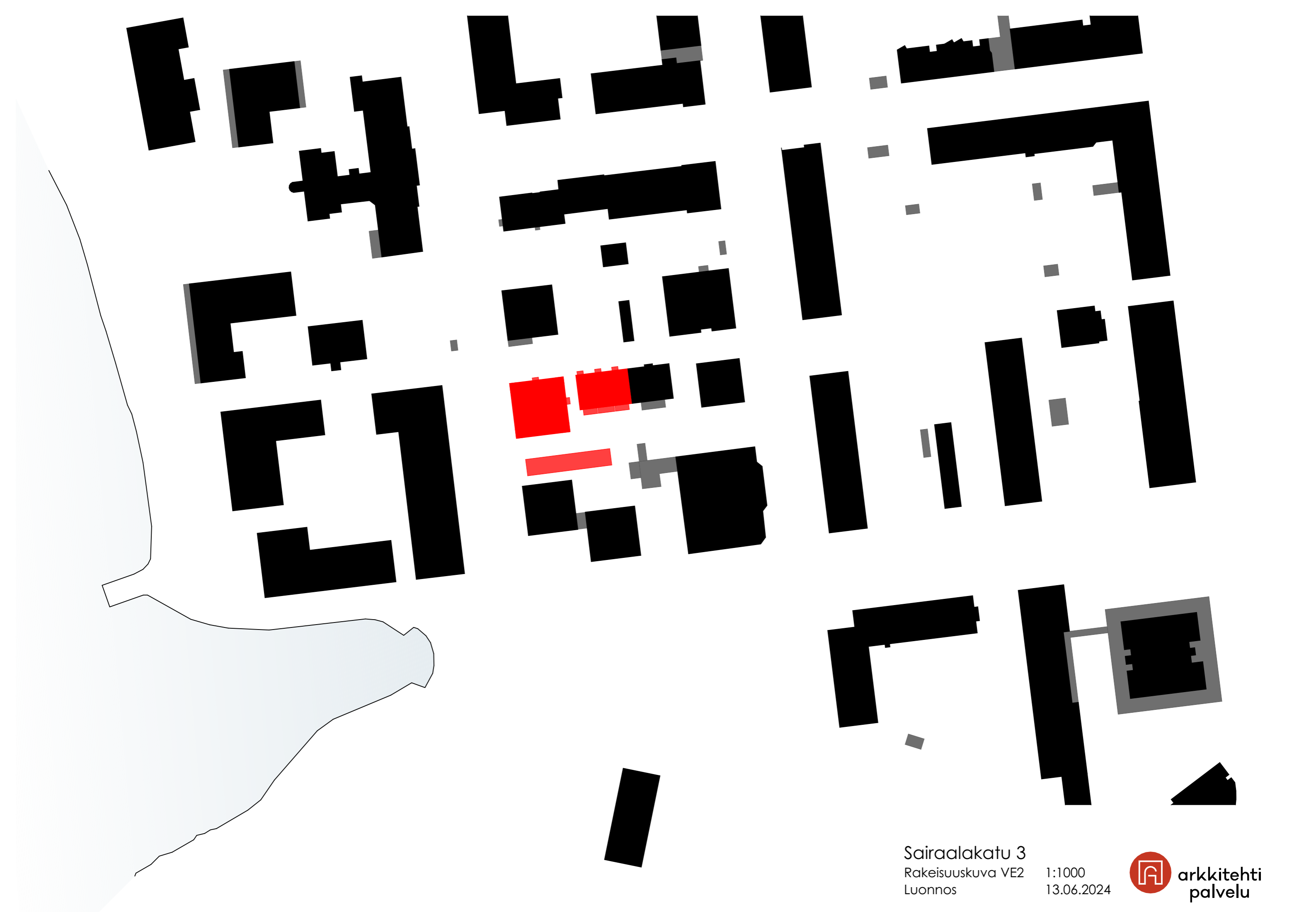


arkkitehti
palvelu



Sairaalakatu 3
Havainnekuva 2 VE1
Luonnos

13.06.2024



Siraalakatu 3
Rakeisuuskuva VE2
Luonnos

1:1000
13.06.2024



VE2 - PURKAVA

Kerrosalat

- Uudisrakennus Sairaalakatu 6x260 k-m² = 1560 k-m²
- Uudisrakennus Lapinlinnankatu 2x170 k-m² = 340 k-m²
- Rakennusoikeudellinen ala yhteensä 1900 k-m²
- Alat laskettu ilman tekniikkavähennyksiä

Autopaikat

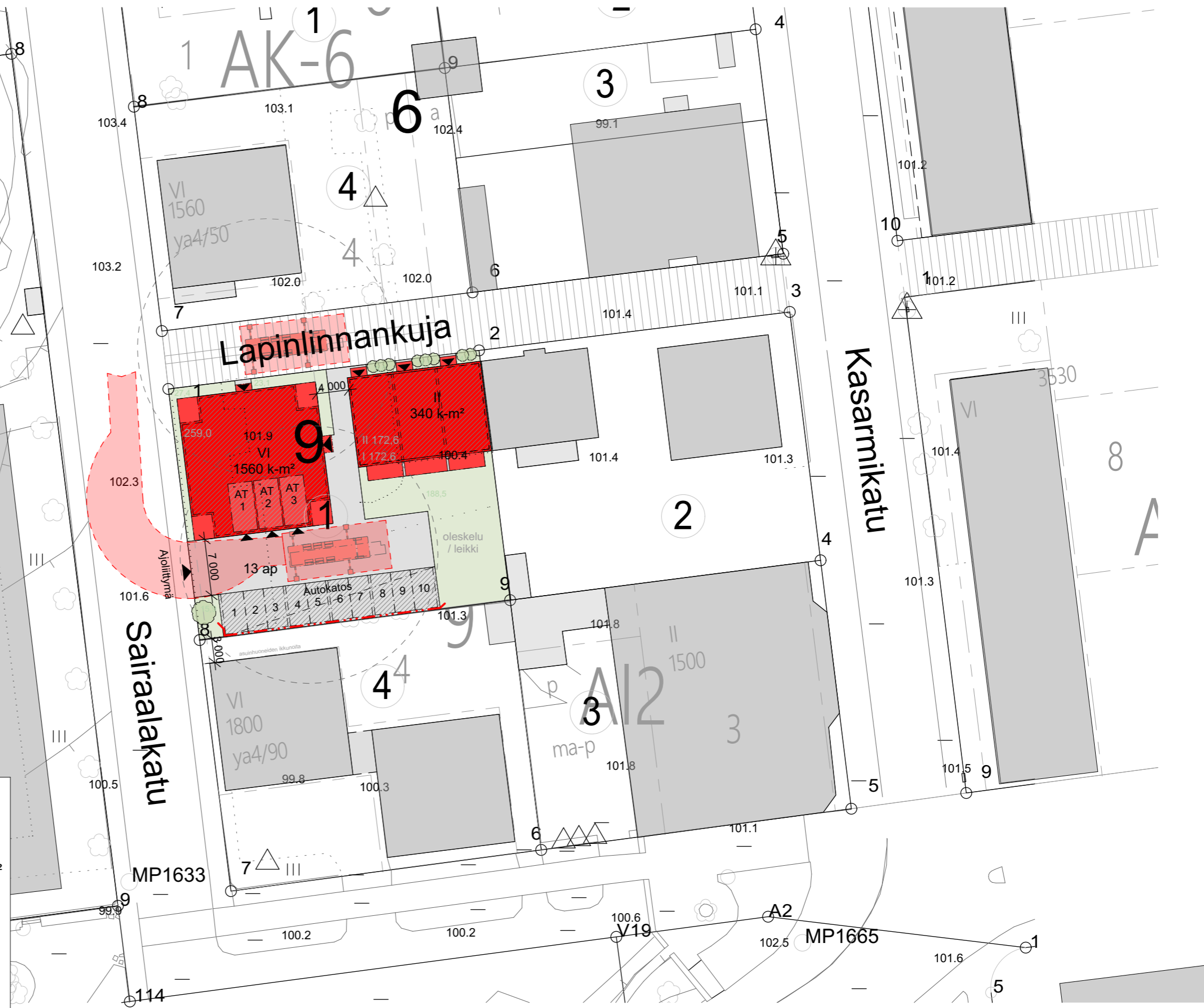
- n. 20+3 uutta asuntoa
- 2 ap / 3 as = 16 ap
- Huojennus 20 % = 13 ap

Polkupyöräpaikat

- 1 pp / 30 k-m² = 64 pp

Viheralueet

- 270 m² / 1480 h-m² ≈ 18% huoneistoalasta



Sairaalakatu 3

Asemapiirustus VE2

Luonnos

1:500

13.06.2024



VE2 - Julkisivu länteen, Sairaalakadulle



VE2 - Julkisivu pohjoiseen, Lapinlinnankujalle

Sairaalakatu 3
Katujulkisivut VE2
Luonnos

1:250
13.06.2024





Sairaalakatu 3
Ilmakuva VE2
Luonnos

13.06.2024





Sairaalakatu 3
Havainnekuva 1 VE2
Luonnos

13.06.2024

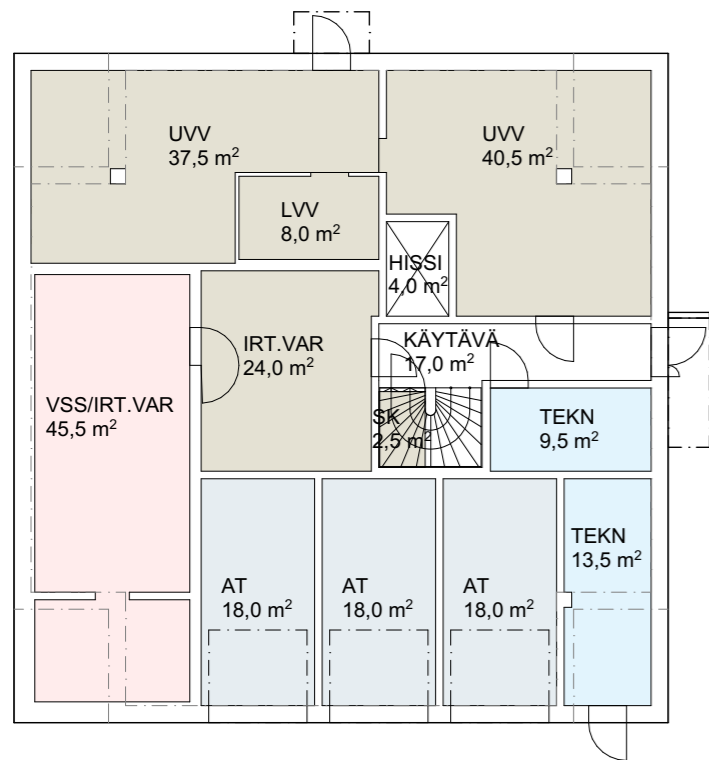


arkkitehti
palvelu

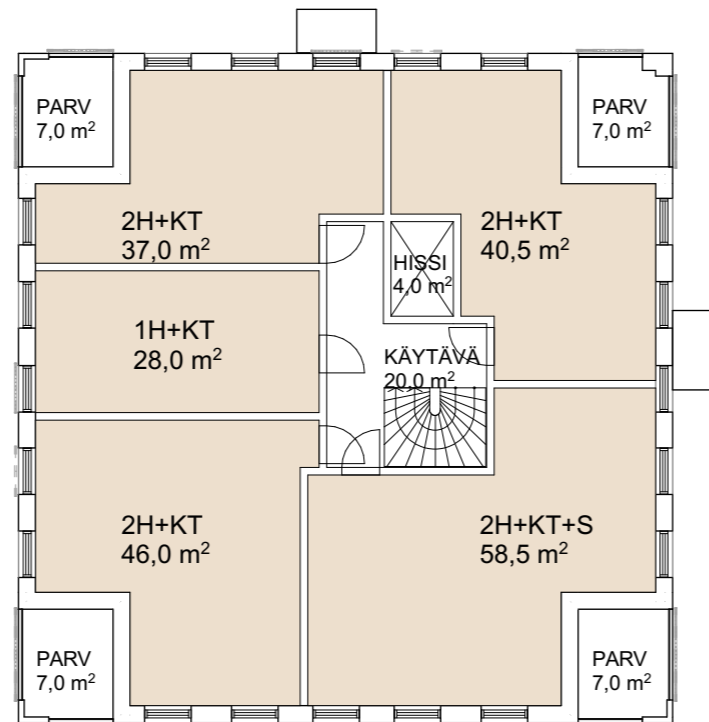


Sairaalakatu 3
Havainnekuva 2 VE2
Luonnos

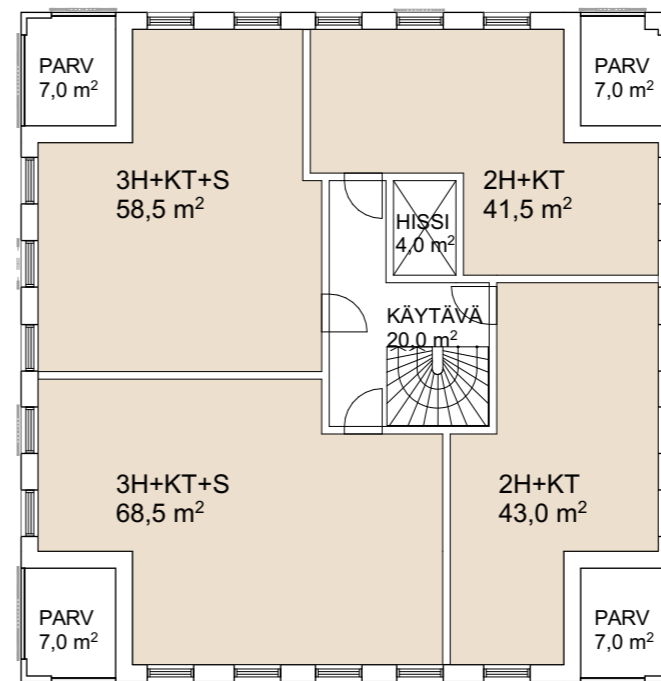
13.06.2024



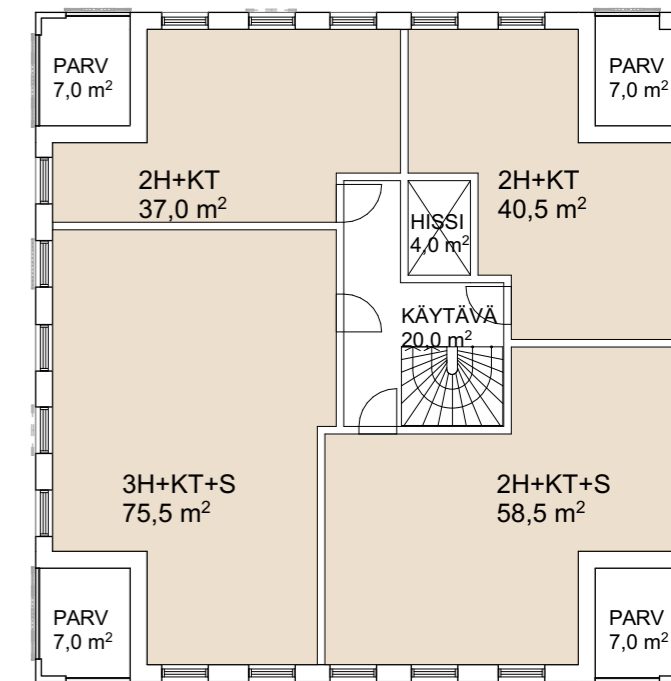
00 L1 1. kerros 1:200



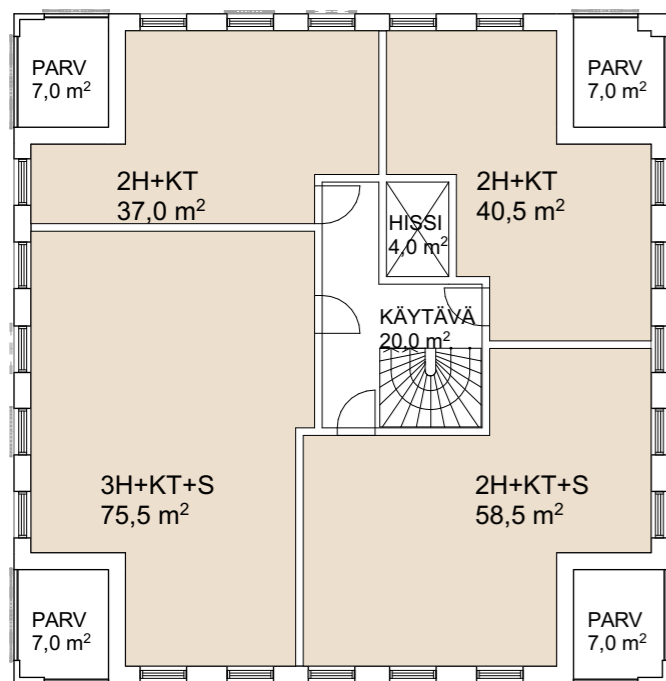
00 L1 2. kerros 1:200



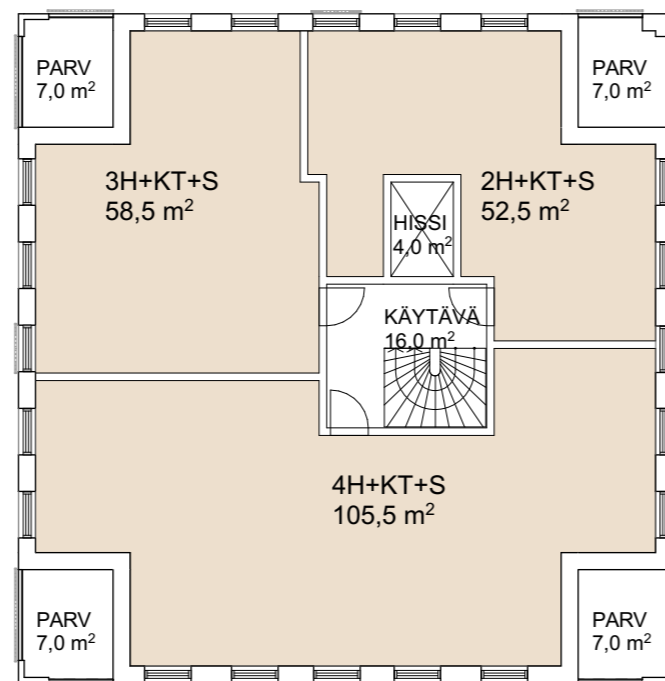
00 L1 3. kerros 1:200



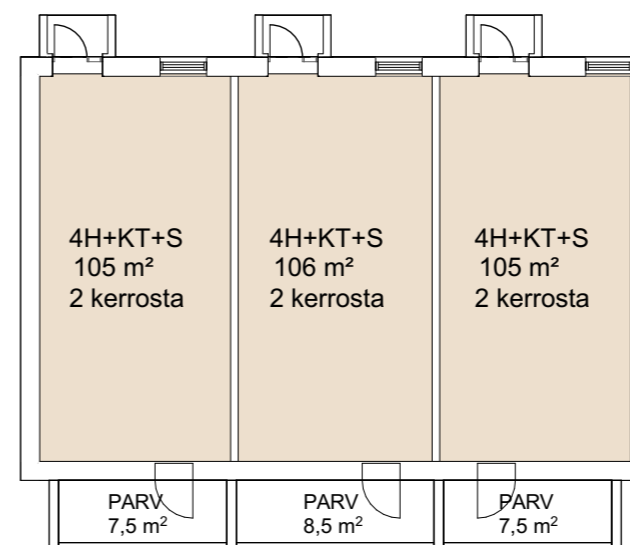
00 L1 4. kerros 1:200



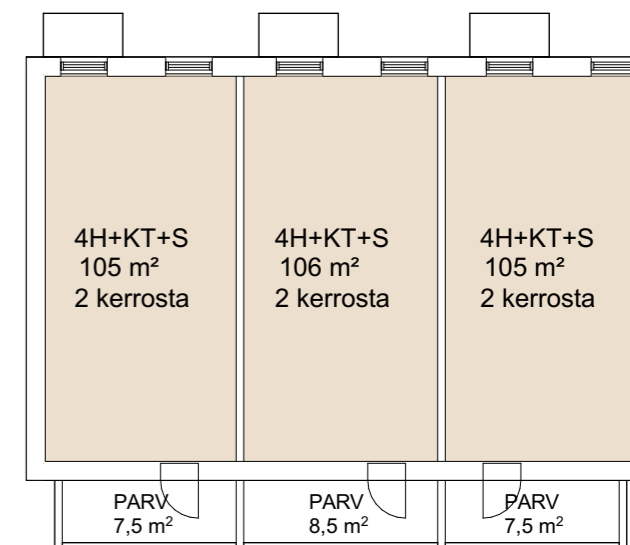
00 L1 5. kerros 1:200



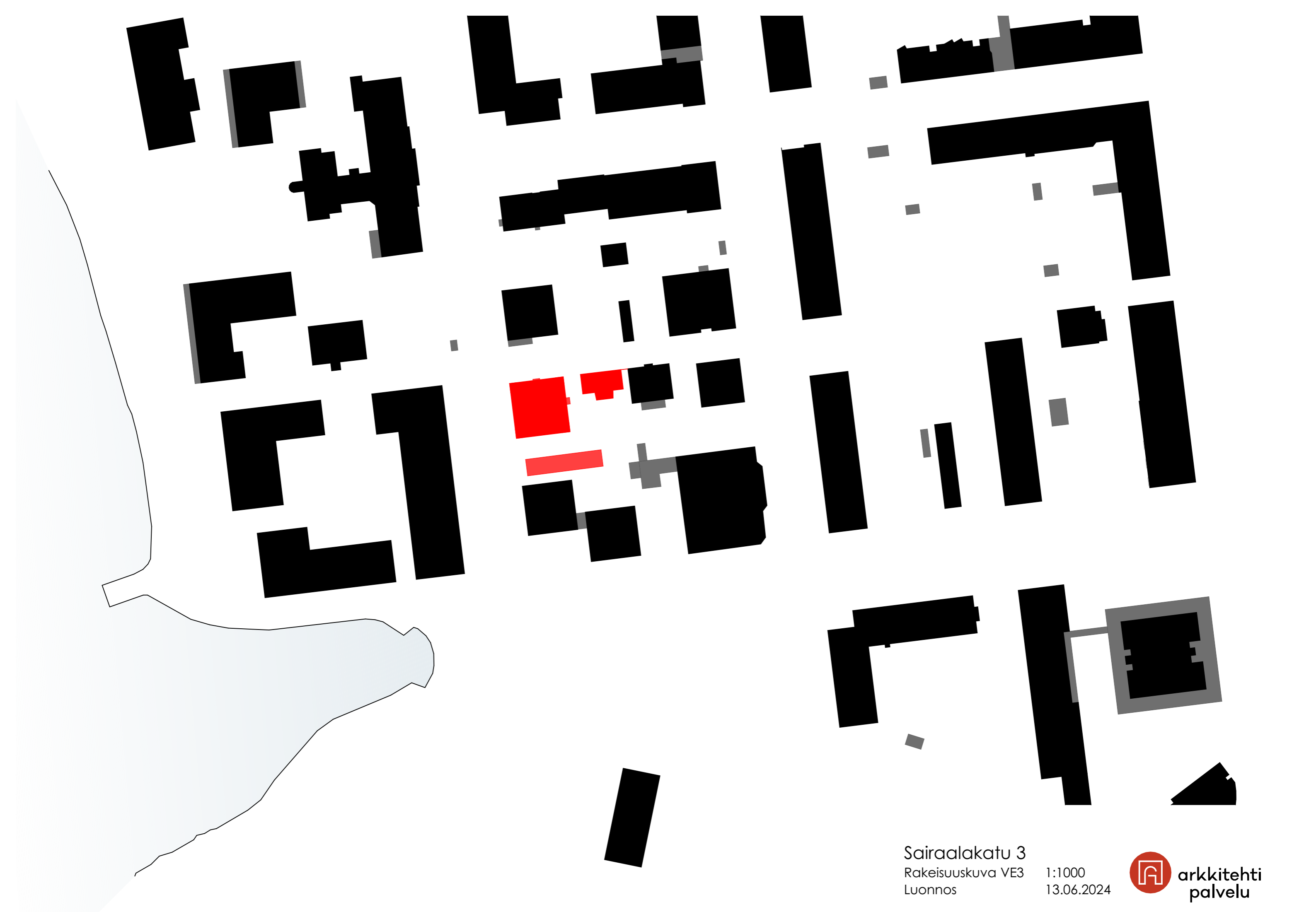
00 L1 6. kerros 1:200



00 L1 1. kerros 1:200



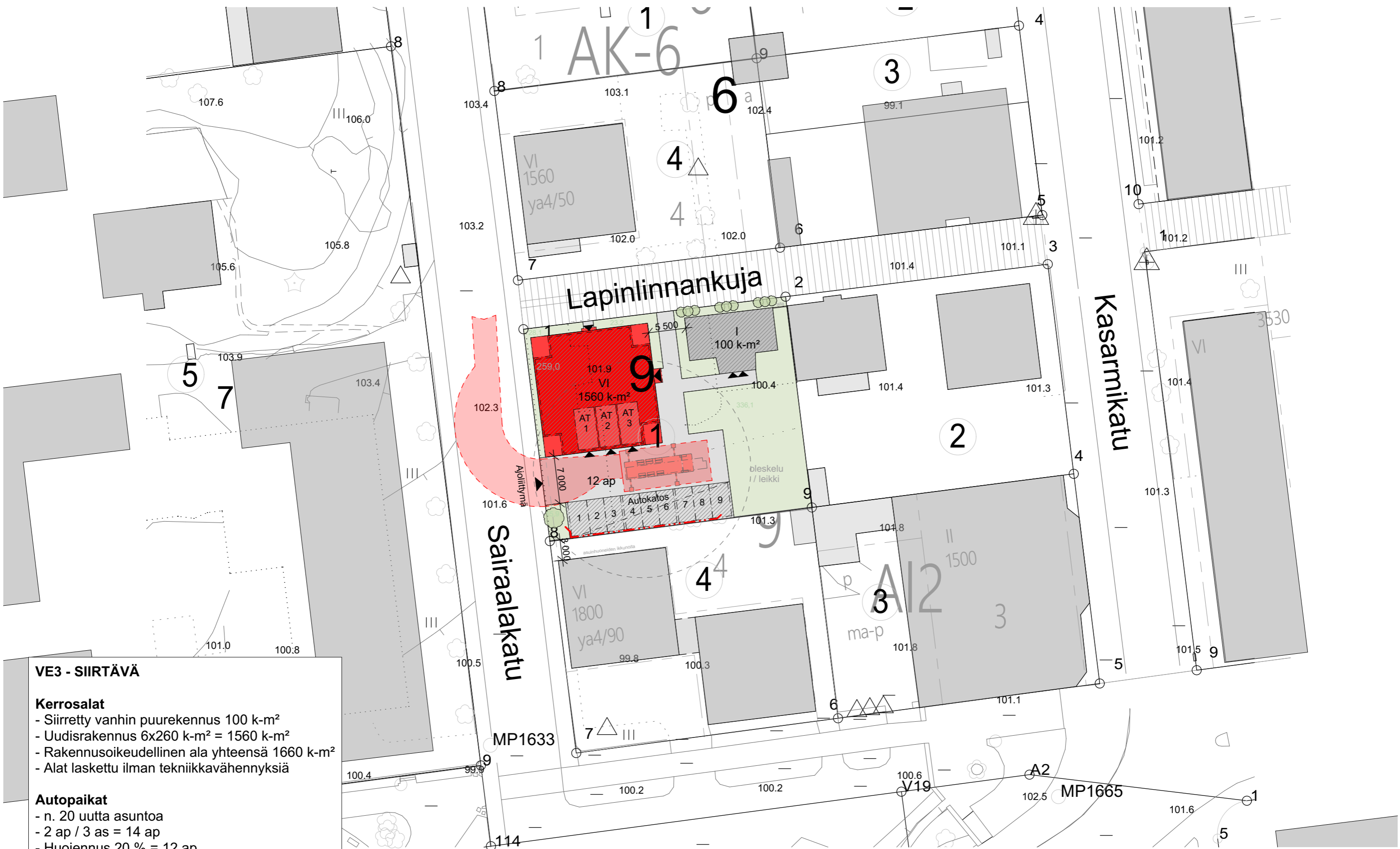
00 L1 2. kerros 1:200



Sairaalakatu 3
Rakeisuuskuva VE3
Luonnos

1:1000
13.06.2024





VE3 - SIIRTÄVÄ

Kerrosalat

- Siirretty vanhin puurekennus 100 k-m²
- Uudisrakennus 6x260 k-m² = 1560 k-m²
- Rakennusoikeudellinen ala yhteensä 1660 k-m²
- Alat laskettu ilman tekniikkavähennyksiä

Autopaikat

- n. 20 uutta asuntoa
- 2 ap / 3 as = 14 ap
- Huojennus 20 % = 12 ap

Polkupyöräpaikat

1 pp / 30 k-m² = 52 pp

Viheralueet

406 m² / 1255 h-m² ≈ 32% huoneistoalasta

Sairaalakatu 3
 Asemapiirustus VE3 1:500
 Luonnos 13.06.2024





VE3 - Julkisivu länteen, Sairaalakadulle



VE3 - Julkisivu pohjoiseen, Lapinlinnankujalle

Sairaalakatu 3
Katujulkisivut VE3
Luonnos

1:250
13.06.2024



Sairaalakatu 3
Ilmakuva VE3
Luonnos

13.06.2024





Sairaalakatu 3
Havainnekuva 1 VE3
Luonnos

13.06.2024





Sairaalakatu 3
Havainnekuva 2 VE3
Luonnos

13.06.2024