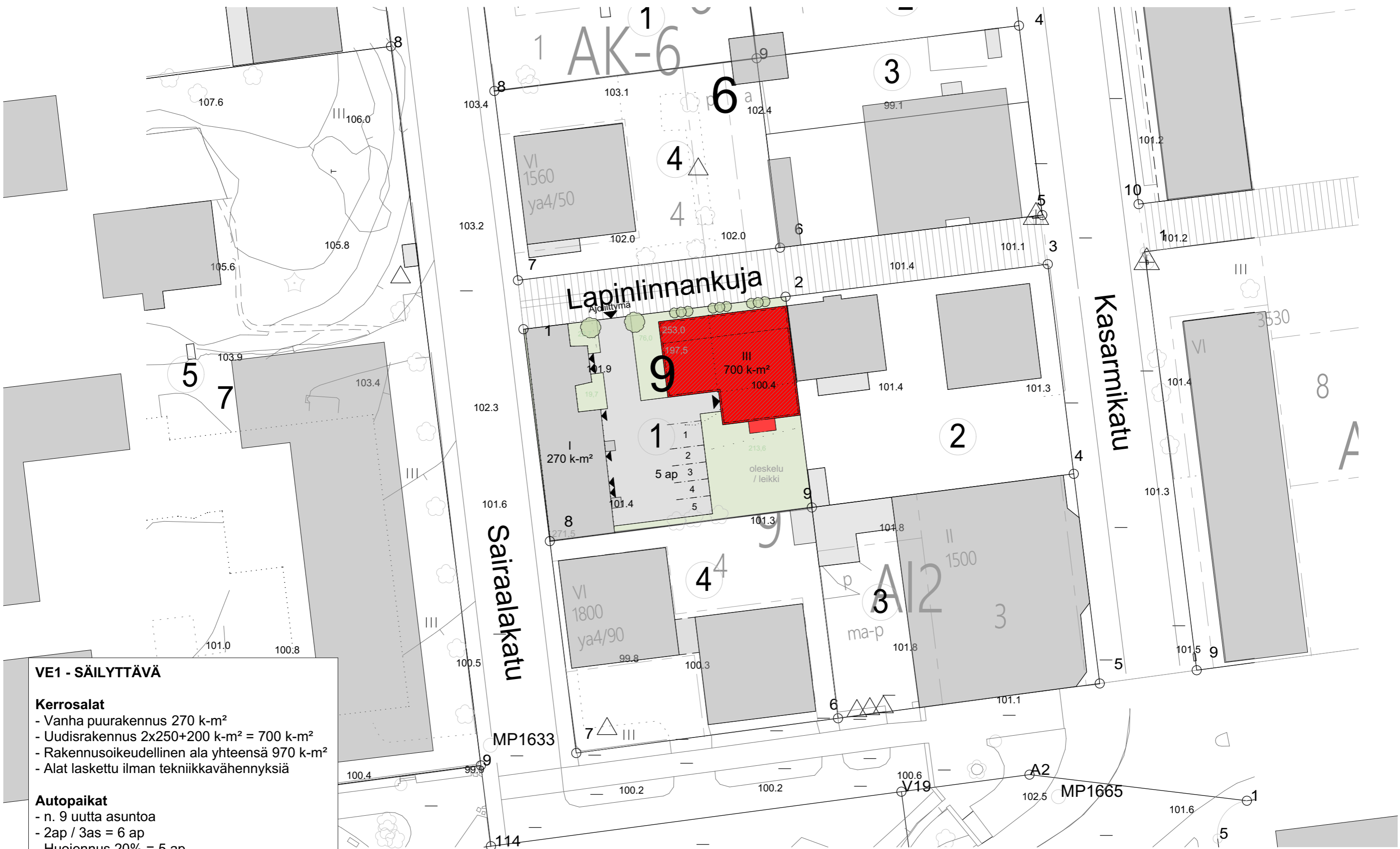


Sairaalakatu 3
Rakeisuuskuva VE1
Luonnos

1:1000
30.4.2024





VE1 - SÄILYTTÄVÄ

Kerrosalat

- Vanha puurakennus 270 k-m²
- Uudisrakennus 2x250+200 k-m² = 700 k-m²
- Rakennusoikeudellinen ala yhteensä 970 k-m²
- Alat laskettu ilman tekniikkavähennyksiä

Autopaikat

- n. 9 uutta asuntoa
- 2ap / 3as = 6 ap
- Huojennus 20% = 5 ap

Polkupyöräpaikat

1 pp / 30 k-m² = 24 pp

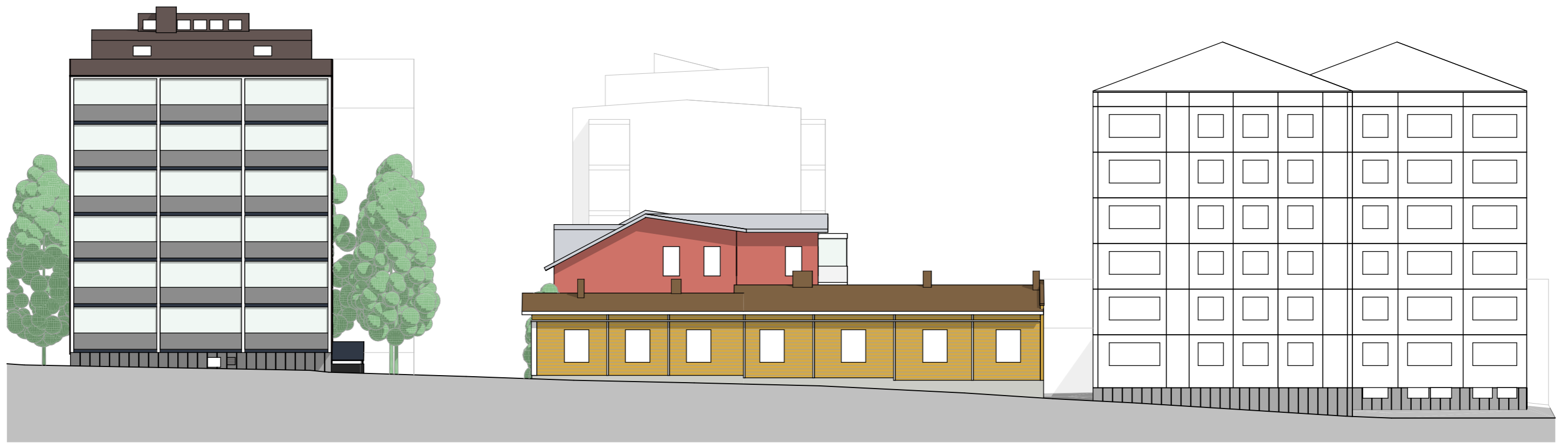
Viheralueet

331.5 m² / 825 h-m² ≈ 40% huoneistoalasta

Sairaalakatu 3
 Asemapiirustus VE1
 Luonnos

1:500
 30.4.2024





JS VE1

Julkisivu länteen Sairaalakadulle

1:250



JS VE1

Julkisivu pohjoiseen Lapinlinnankujalle

1:250

Sairaalakatu 3
Katujulkisivut VE1
Luonnos

1:250
30.4.2024





Sairaalakatu 3
Ilmakuva VE1
Luonnos

30.4.2024

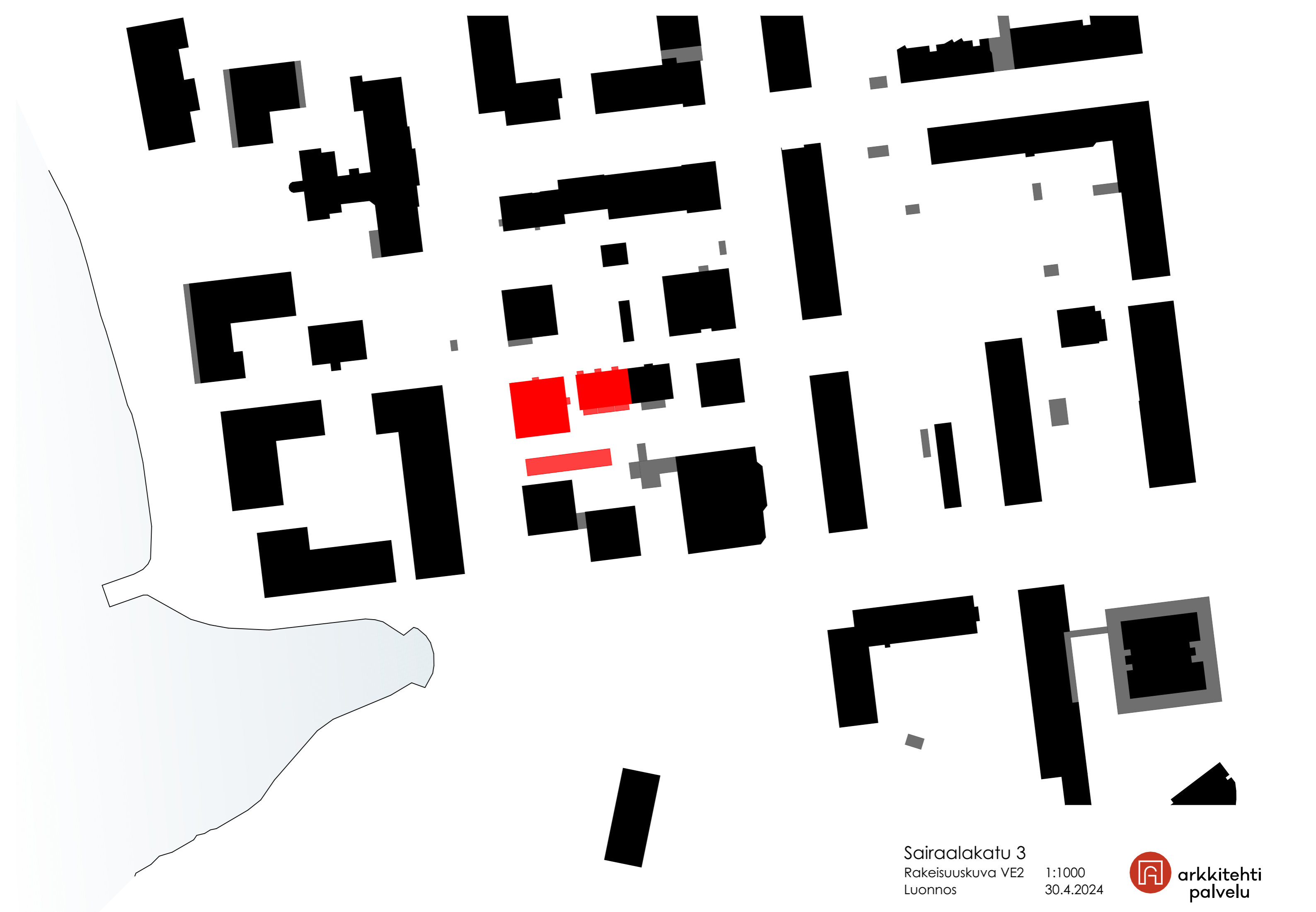




Sairaalakatu 3
Havainnekuva VE1
Luonnos

30.4.2024

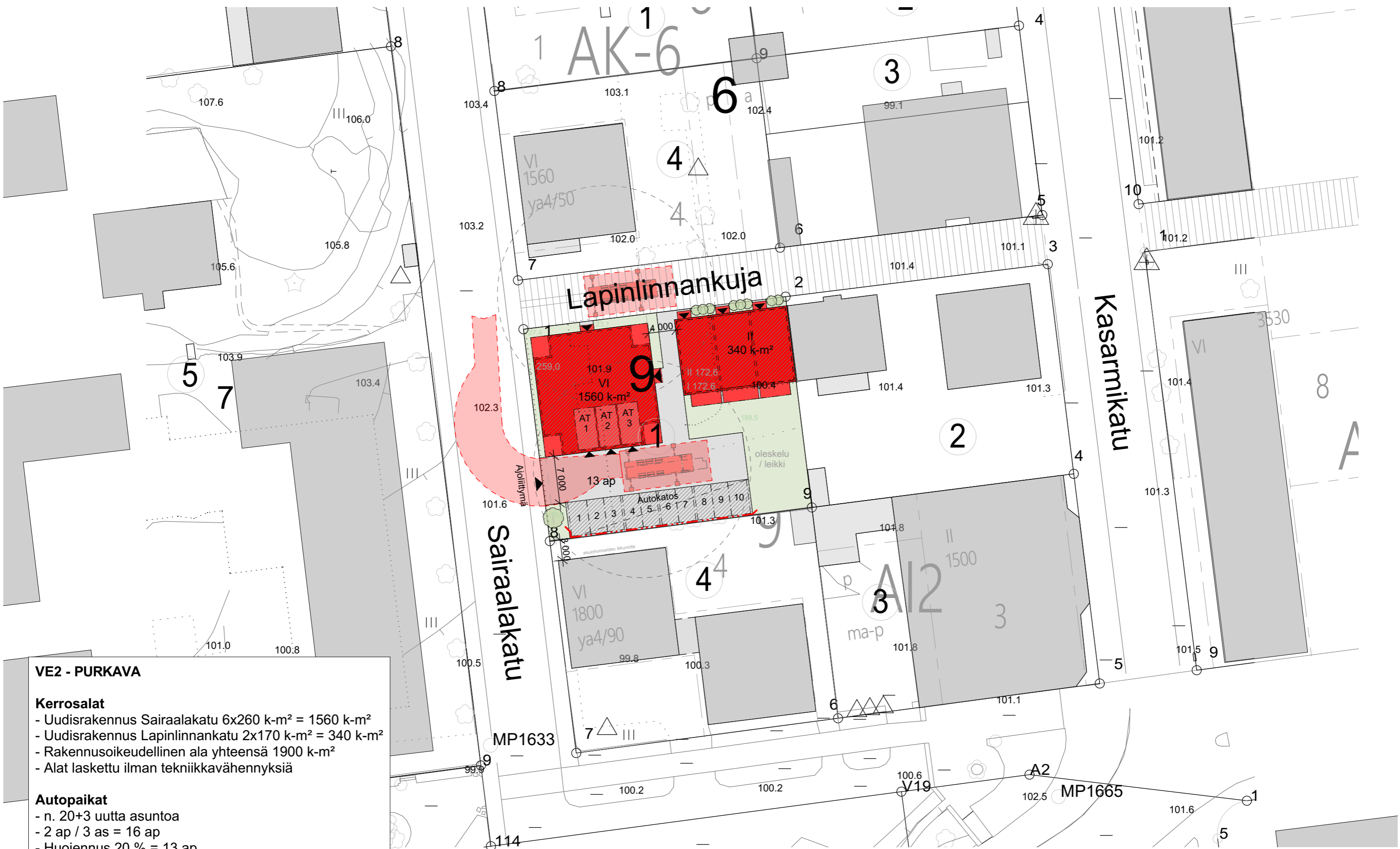




Sairaalakatu 3
Rakeisuuskuva VE2
Luonnos

1:1000
30.4.2024





VE2 - PURKAVA

Kerrosalat

- Uudisrakennus Sairaalakatu 6x260 k-m² = 1560 k-m²
- Uudisrakennus Lapinlinnankatu 2x170 k-m² = 340 k-m²
- Rakennusoikeudellinen ala yhteensä 1900 k-m²
- Alat laskettu ilman tekniikkavähennyksiä

Autopaikat

- n. 20+3 uutta asuntoa
- 2 ap / 3 as = 16 ap
- Huojennus 20 % = 13 ap

Polkupyöräpaikat

1 pp / 30 k-m² = 64 pp

Viheralueet

270 m² / 1480 h-m² ≈ 18% huoneistoalasta

Sairaalakatu 3
 Asemapiirustus VE2 1:500
 Luonnos 30.4.2024





JS VE2

Julkisivu länteen Sairaalakadulle

1:250



JS VE2

Julkisivu pohjoiseen Lapinlinnankujalle

1:250

Sairaalakatu 3
Katujulkisivut VE2
Luonnos

1:250
30.4.2024





Sairaalakatu 3
Ilmakuva VE2
Luonnos

30.4.2024

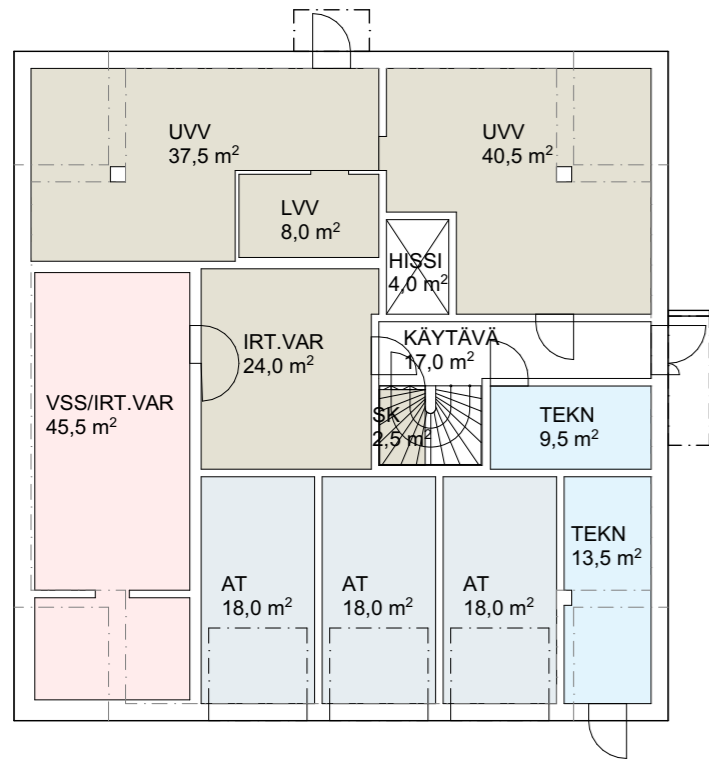




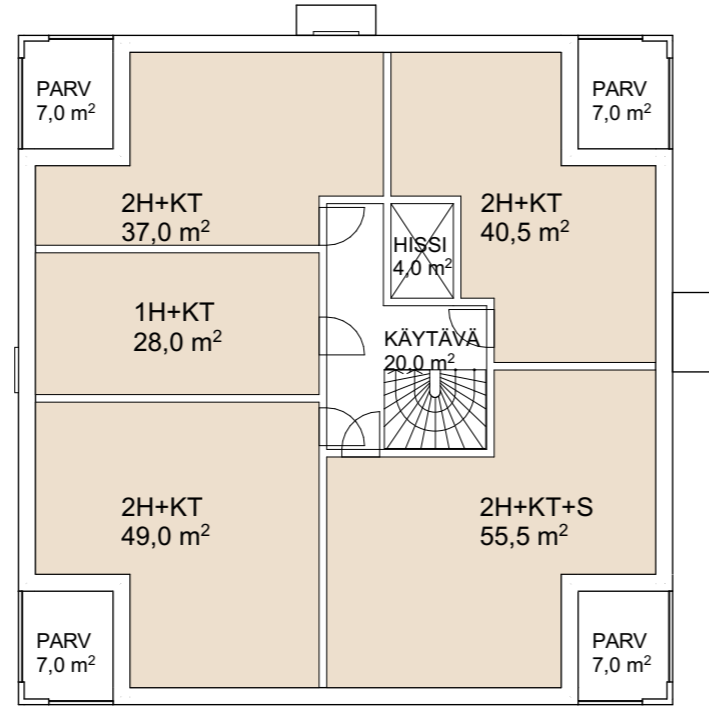
Sairaalakatu 3
Havainnekuva VE2
Luonnos

30.4.2024

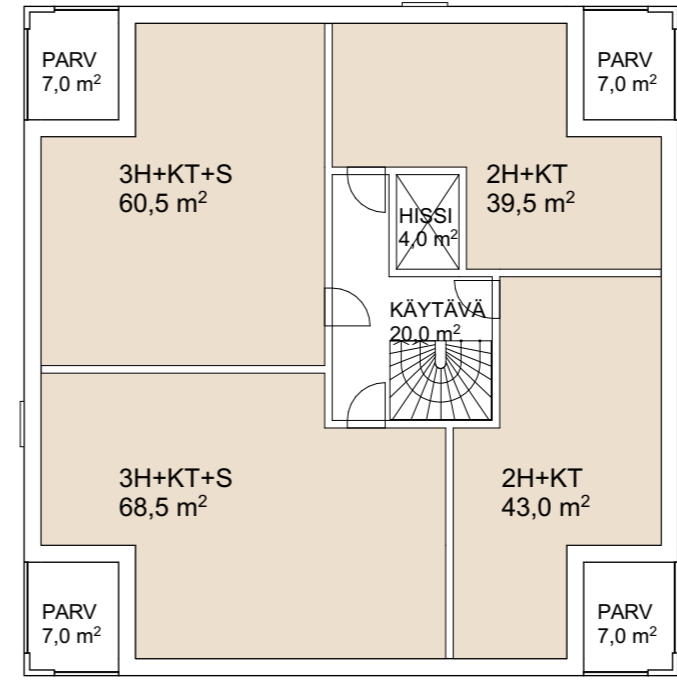
 arkkitehti
palvelu



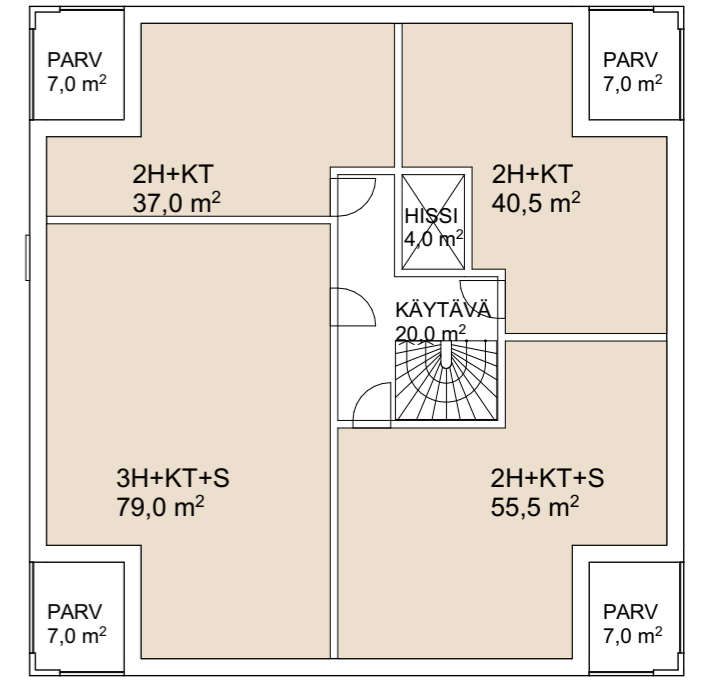
00 L1 1. kerros 1:200



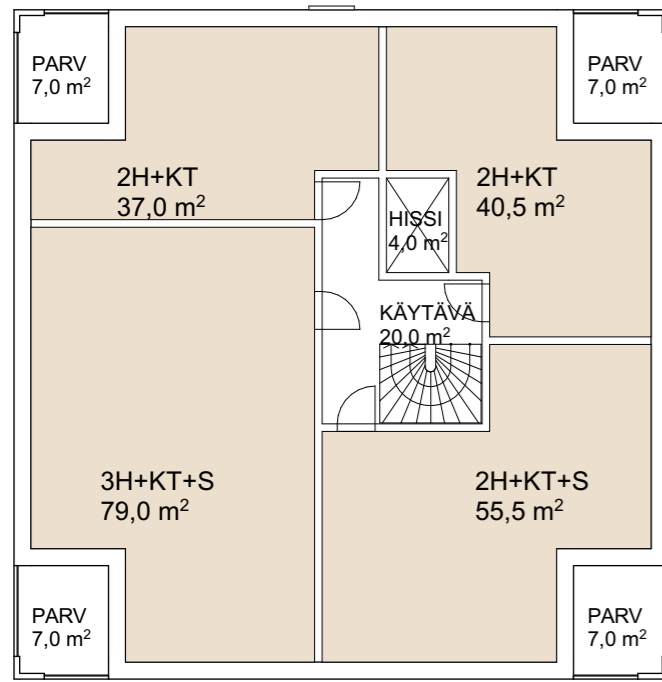
00 L1 2. kerros 1:200



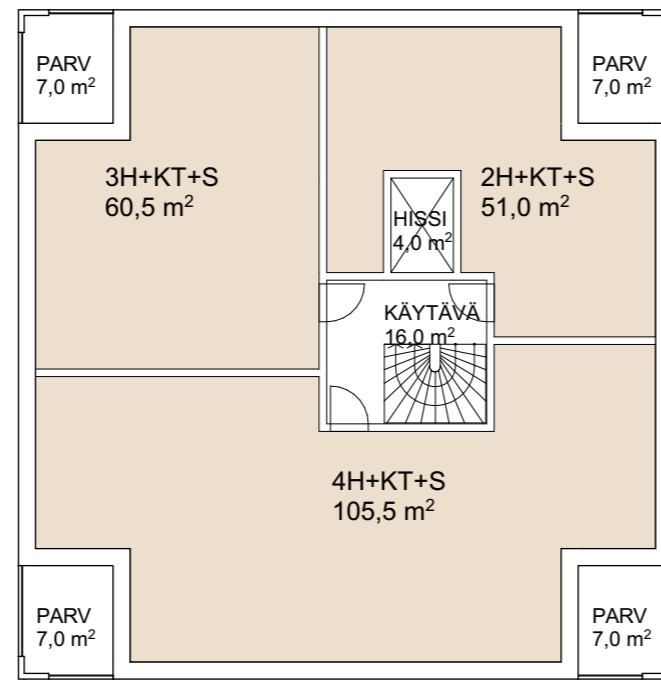
00 L1 3. kerros 1:200



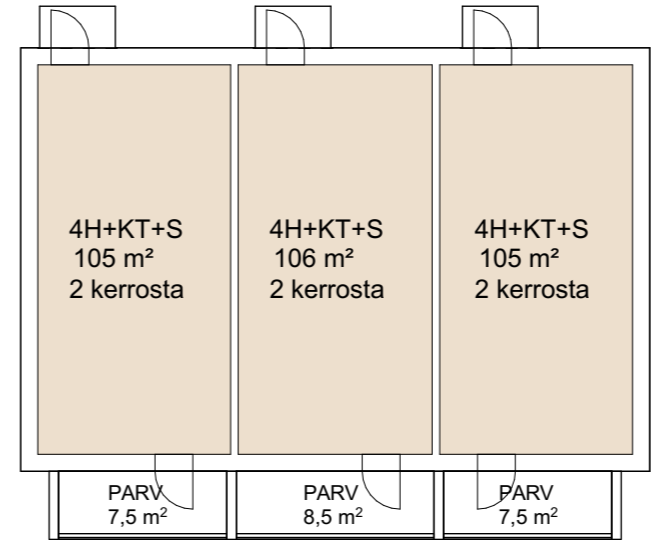
00 L1 4. kerros 1:200



00 L1 5. kerros 1:200



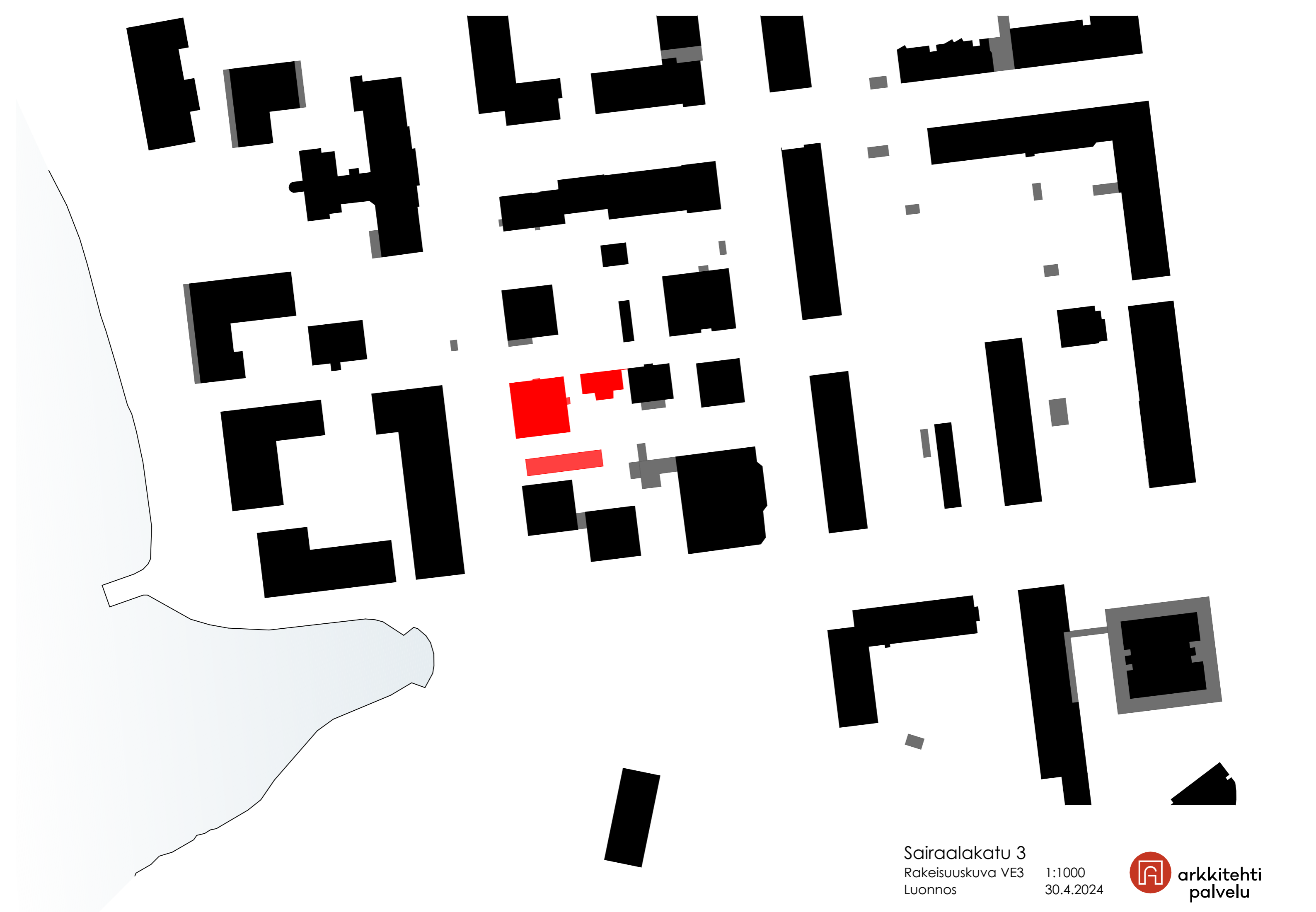
00 L1 6. kerros 1:200



00 L1 1. kerros 1:200

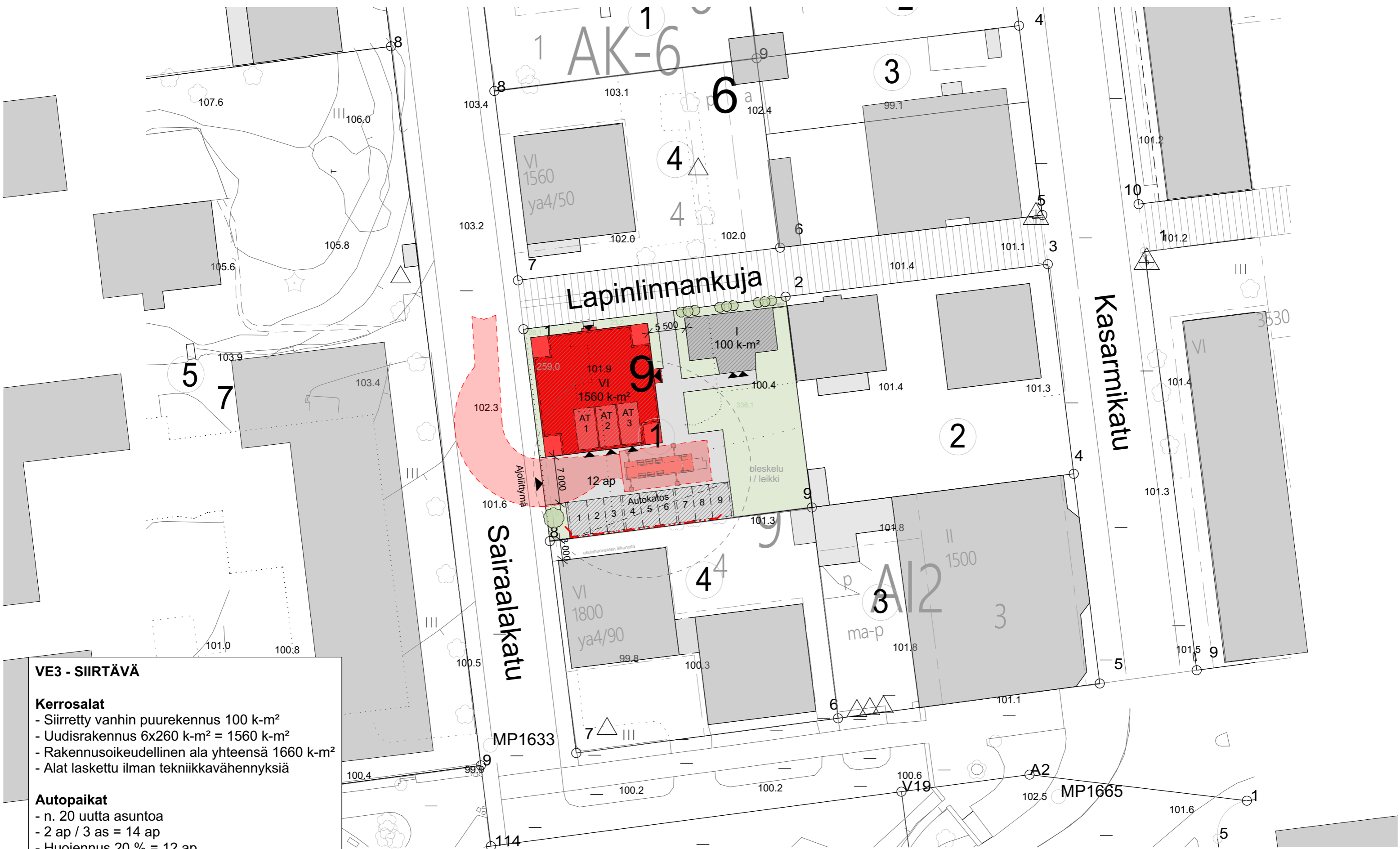


00 L1 2. kerros 1:200



Sairaalakatu 3
Rakeisuuskuva VE3
Luonnos

1:1000
30.4.2024



VE3 - SIIRTÄVÄ

Kerrosalat

- Siirretty vanhin puurekennus 100 k-m²
- Uudisrakennus 6x260 k-m² = 1560 k-m²
- Rakennusoikeudellinen ala yhteensä 1660 k-m²
- Alat laskettu ilman tekniikkavähennyksiä

Autopaikat

- n. 20 uutta asuntoa
- 2 ap / 3 as = 14 ap
- Huojennus 20 % = 12 ap

Polkupyöräpaikat

1 pp / 30 k-m² = 52 pp

Viheralueet

406 m² / 1255 h-m² ≈ 32% huoneistoalasta

Sairaalakatu 3
 Asemapiirustus VE3 1:500
 Luonnos 30.4.2024





JS VE3

Julkisivu länteen Sairaalakadulle

1:250



JS VE3

Julkisivu pohjoiseen Lapinlinnankujalle

1:250

Sairaalakatu 3
Katujulkisivut VE3
Luonnos

1:250
30.4.2024





Sairaalakatu 3
Ilmakuva VE3
Luonnos

30.4.2024





Sairaalakatu 3
Havainnekuva VE3
Luonnos

30.4.2024



arkkitehti
palvelu