

Suunnitteluratkaisut

Pihat

Pysäköinti ja saattoliikenne sijoittuvat luontevimmin Ampujanpolun suuntaisesti, jolloin alueen liikennejärjestelyt ovat selkeitä ja turvallisia. Pysäköinti saadaan toteutettua tiiviisti, jolloin leikkipihalle saadaan mahdollisimman paljon tilaa. Ampujanpolun ja Kellolahdentien nurkalta kevyenliikenteenliittymä, joka lisää turvallisuutta sekä helpottaa päiväkodin saavutettavuutta.

Piha viettää Luotipuistoon päin, jolloin pihan korkeuseroja on porrastettava paikoin tukimuureilla tai pengerryksillä. Tukimuurit voidaan ottaa pihan toiminnalliseen käyttöön. Melumuurin ja leikkipihan välillä on mahdollista säästää puustoa. Puusto toimii hyvänä varjostuksena auringonvalolta ja luonnollisena leikkialueena lapsille. Huoltopihan sijoittuminen Ampujan- ja Tähtääjänpolun nurkkaan rajaa huoltopihan toiminnot selkeästi muista toiminnoista.

Vaihtoehto 1

Rakennuksen toiminnot sijoittuvat kahteen kerrokseen, kolmannessa kerroksessa tekniikkatiloja. Rakennuksen massa tulee lähelle Ampujanpolkua, rajaten huoltopihan selkeäksi omaksi alueeksi. Huoltoliikenne peruuttaa tontille, joka mahdollistaa maltillisen kokoisen huoltopihan.

Rakennuksen massasta on tehty suoralinjainen ja julkisivujen vaikutteet otettu ympäröivistä rakennuksista sekä Pyhän Johanneksen kirkosta. Molemmissa vaihtoehtoissa tiiliverhous sekä ulkokuoren valkoiset tehosteet mm. rimoitukset ovat viitteitä kirkon materiaaleista ja värimaailmasta. Rakennuksen tiiliverhous kiertää tontin reunojen puolella ottaen leikkipihan puolen julkisivun syleilyyn. Leikkipihan puolen julkisivun luhti on verhoiltu pystyrimoituksella. Luhdin puolen ulkoseinä vaaleaa puuverhoilua. Luhdin leveämmät pilarit rauhoittavat julkisivua ja tuovat vaaleaa värytystä voimakkaammin esille. Luhdin julkisivuun on mahdollista yhdistää piirteitä toisesta vaihtoehdosta lisäämään leikkisyyttä esim. rimoituksen aukotuksella. Huoltopihan puolen toimintoja on rajattu pystyrimoituksella.

Vaihtoehto 2

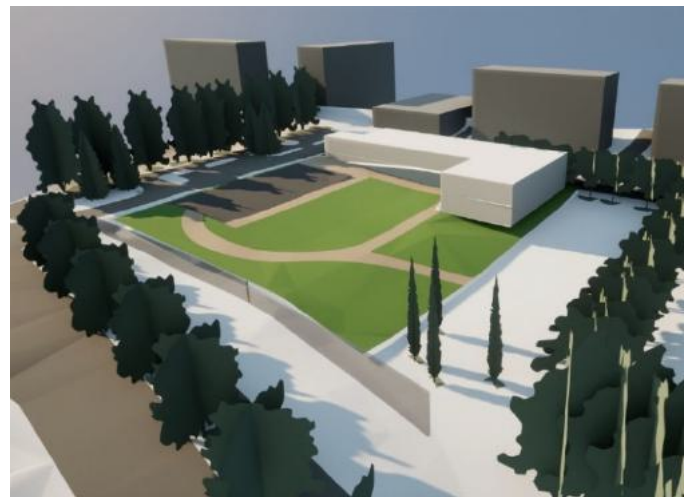
Toimintojen sijoittuminen rakennuksessa samalla periaatteella kuin VE1. Rakennuksen massa on paikoin kulmikas ja epäsäännöllinen. Rakennus avautuu sylimäisesti leikkipihalle päin. Rakennuksen Ampujanpolun puolen päätyä on taitettu, jolloin huoltopihalla kääntymiselle on riittävästi tilaa.

Tiiliverhoiltu julkisivu kiertää rakennuksen ympäri. Luhdin puolen puujulkisivu on tuotu lavasteen omaisesti omaksi julkisivupinnaksi. Luhdin puolen ulkoseinä vaihtoehtoisesti puuverhoilulla, joka keventää massaa. Julkisivu on leikittelevä ja rakennuksen selkeästi päiväkodiksi identifioiva, lapsenomainen ja lapsille mielenkiintoa herättävä. Rakennuksen huoltopihaa ja sisäänkäynnin luiskan alkupäässä valkoista pystyrimoitusta rauhoittamassa ja tuomassa kirkon värimaailmaa rakennukseen.

Melumuuri

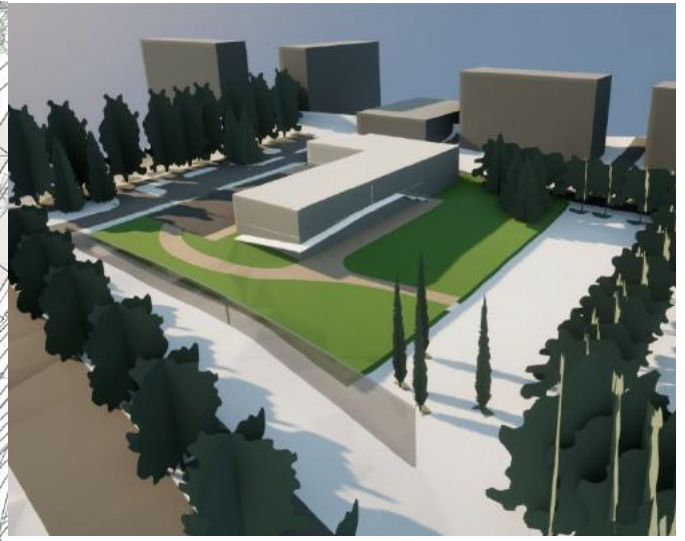
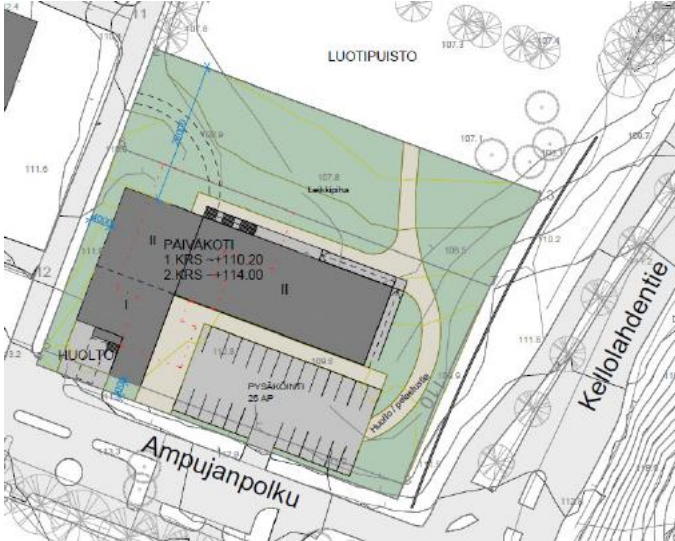
Melumuurin sijoittuminen lähelle Kellolahdentietä mahdollistaa sen toteuttamisen matalampana. Periaatteena puuverhoiltu melumuuri, joka tiileen viittaavalla väryksellään ottaa kantaa päiväkotiin sekä Pyhän Johanneksen kirkkoon. Pysty- ja vaakapaneelien rytmitys tekevät muurista mittakaavallisesti maltillisemmän. Muurin yläpään porrastus tukee värin- ja paneelin suunnan vaihtelua. Melumuuria on mahdollista hyödyntää leikkipihan toiminnallisuudessa tai esim. prosenttitaiteessa.





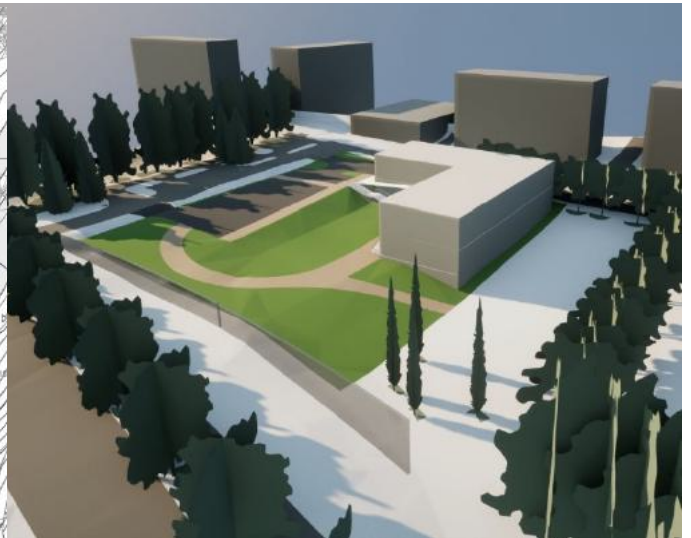
VE 1 ja 2 jatkokehityksen pohjalla ollut luonnos ja massoittelu

Tutkitut vaihtoehdot



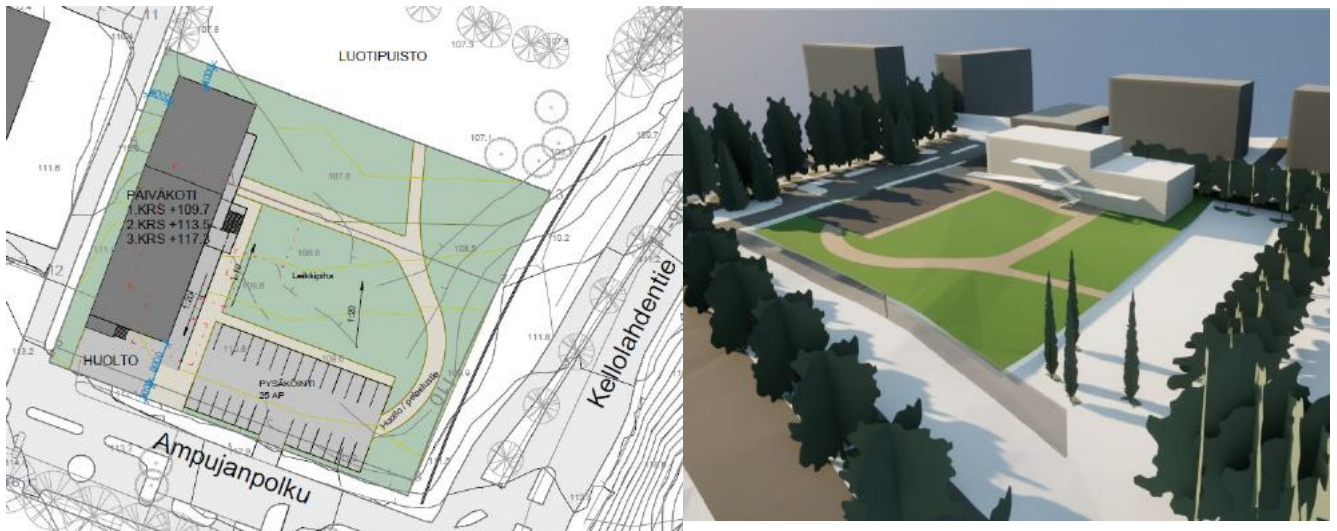
Vaihtoehdossa tutkittiin massan sijoittumista poikittain tontille. Rakennuksen massa rajaa leikki- ja saattopihan selkeästi omiksi alueiksi. Leikkipihan sijoittuminen pohjoispuolelle muodostaa puiston kanssa yhdessä suuren kokonaisuuden ulkoilumahdollisuuksille. Vaihtoehdossa asettuisi paljon toiminnallisia tiloja maanvastaiselle seinustalle, jolloin sinne olisi hankala mahdollistaa tarvittava ja viihtyisä määrä luonnonvaloa.

- Selkeä rajaus huolto ja pysäköintialueen välillä
- Selkeä rajaus pysäköinti ja leikkipihan välillä
- Toiminnallisten tilojen sijoittuminen maanvastaisille seinille
 - Päivänvalon niukkuus



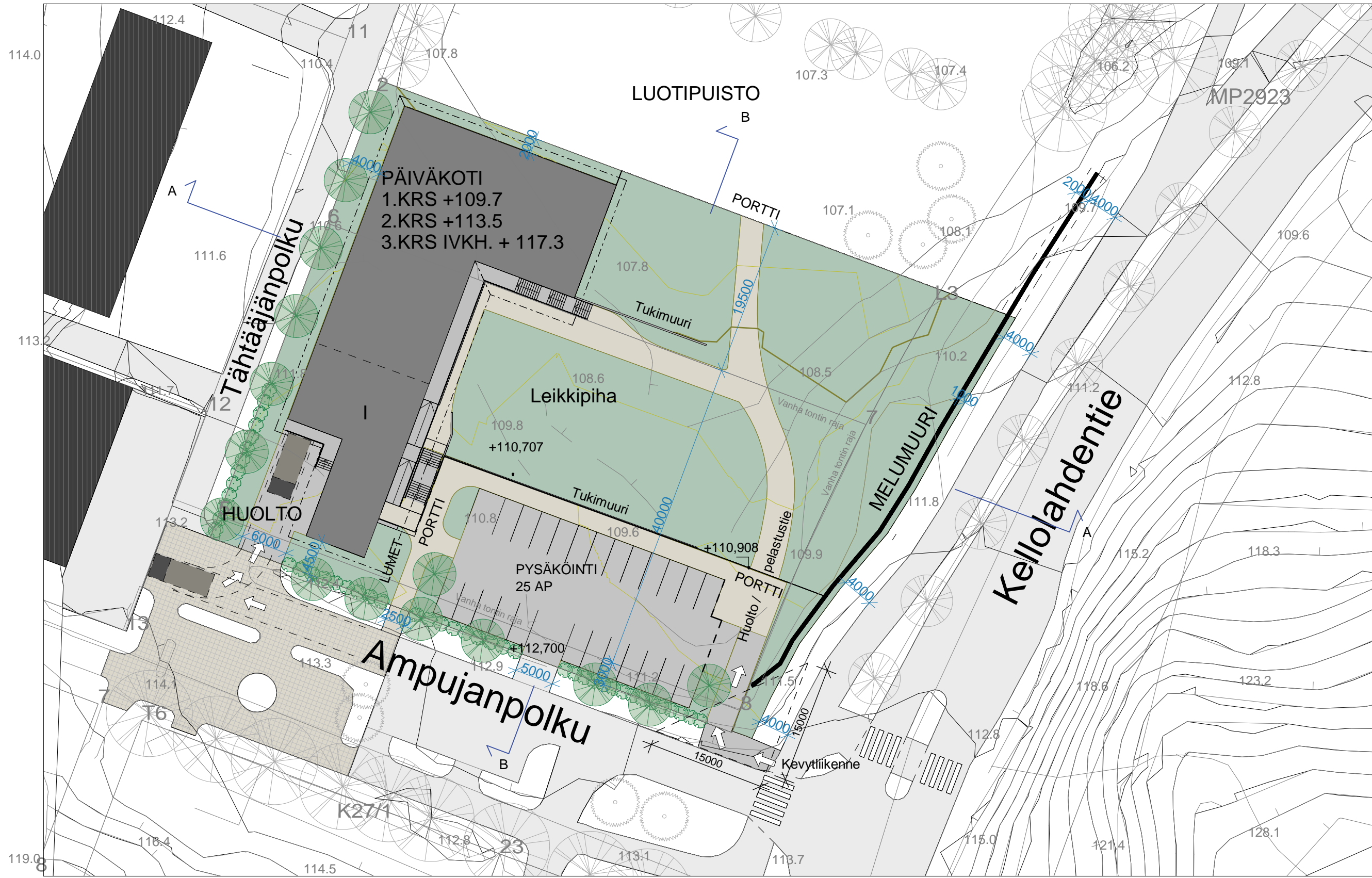
Vaihtoehdossa L-muotoinen rakennuksen massa asettuu tontin nurkkaan. Suuri ja selkeä parkki- ja huoltoalue mahdollistaa niiden toimintojen sujuvuuden. Saatto- ja kevytliikenne risteää tontilla, joka muodostaa turhan turvallisuusriskin. Rakennuksen massassa avoin kulkuväylä Tähtääjänpolulle, joka mahdollistaa tilojen ja tontin kulkureitteihin monipuolisuutta, mutta luo myös uuden valvottavan kulkureitin.

- Pysäköinti ja huoltoalue suuri
- Tekee selvän eron leikkipihan ja puistoalueen välille
- Kulkureitti Tähtääjänpolulle
- Pysäköinti ja jalankulun risteäminen
- Haastavalla tontilla huoltopiha vie liikaa tilaa



Vaihtoehdon suora ja puikkomainen massa sijoittuu tontille Tähtääjänpolun suuntaisesti. Toiminnot kolmessa kerroksessa, joka on vaihtoehdon suurin haaste. Kolmannesta kerroksesta lasten käyminen piha-alueelle portaita pitkin päivittäin useita kertoja on päiväkodin toiminnan kannalta vaikeaa. Pysäköinti ja huolto selkeästi eroteltu, huollon toiminnot vievät tontilta vähän tilaa. Selkeä, suuri ja yhtenevä piha-alue.

- Yhtenäinen piha-alue Luotipuiston kanssa
- Massana yhteneväinen alueen muun rakenteen kanssa
- Ylimmästä kerroksesta haasteellinen käynti portailta maantasolle



Kerros	Bruttoala
Kerros 1	712,5
Kerros 2	912,5
Kerros 3	76,5
Yhteensä brm ²	1701,5

SAARIKELLON PÄIVÄKOTI

AMPUJANPOLKU 1
70460 KUOPIO

ASEMAPIIRUSTUS VE1

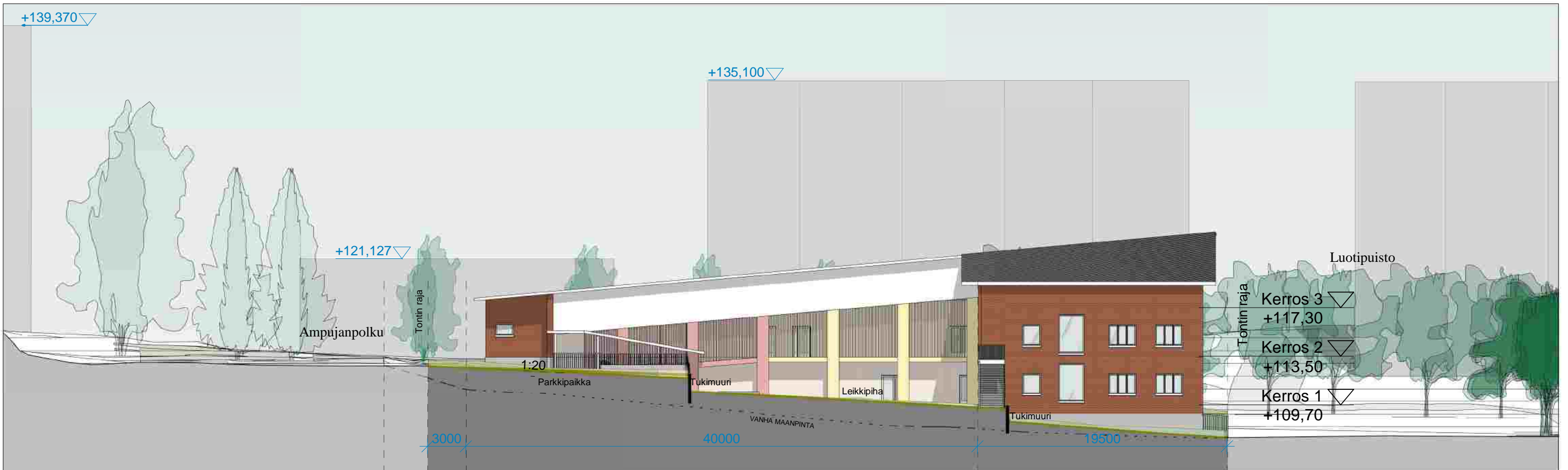
1:500

ON Arkkitehtitoimisto ON Oy
Snellmaninkatu 2 A, 70100 KUOPIO
Puhelin 050 595 0419
www.arktsto.fi

09.05.2023



A 1 : 300



B 1 : 300

SAARIKELLON PÄIVÄKOTI

AMPUJANPOLKU 1
70460 KUOPIO

LEIKKAUKSET VE1

1:300



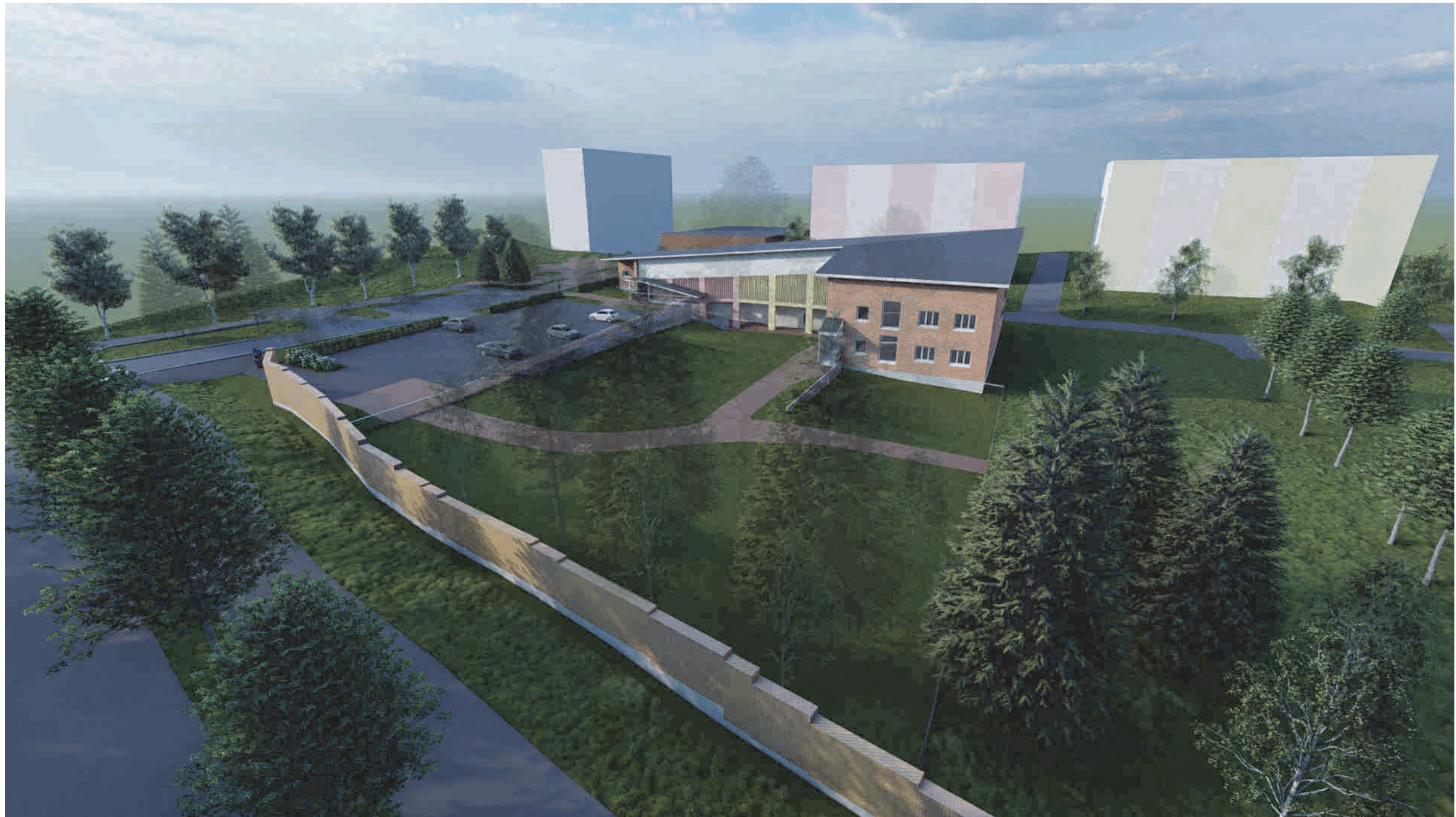
Kellolahdentien ja Ampujanpolun risteys

SAARIKELLON PÄIVÄKOTI

AMPUJANPOLKU 1
70460 KUOPIO

HAVAINNE VE1

ON Arkkitehtitoimisto ON Oy
Snellmaninkatu 2 A, 70100 KUOPIO
Puhelin 050 595 0419
www.arktsto.fi



SAARIKELLON PÄIVÄKOTI

AMPUJANPOLKU 1
70460 KUOPIO

HAVAINNE VE1

 Arkkitehtitoimisto ON Oy
Snellmaninkatu 2 A, 70100 KUOPIO
Puhelin 050 595 0419
www.arktsto.fi



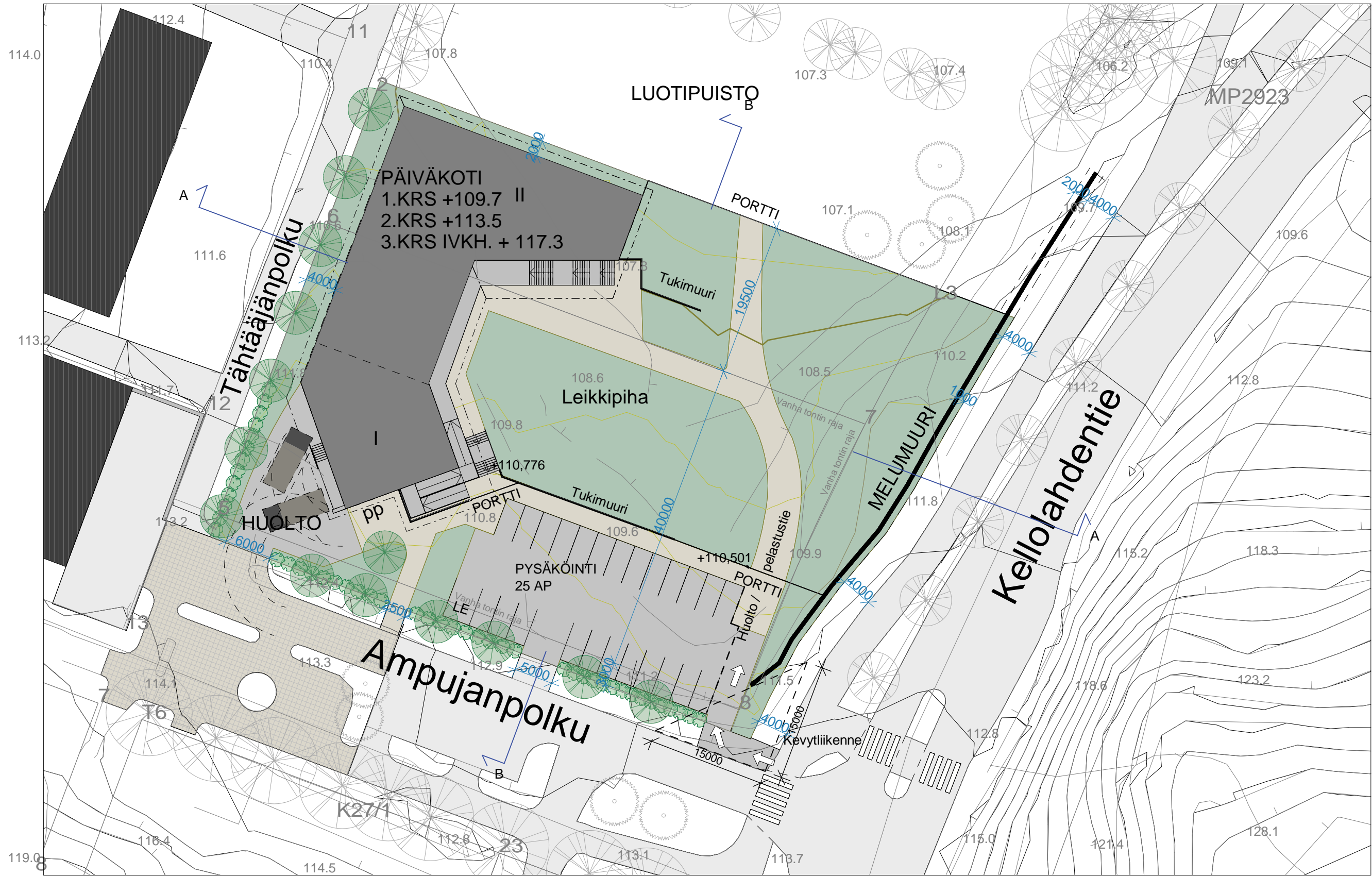
Ampujanpolun ja Tähtääjänpolun risteys

SAARIKELLON PÄIVÄKOTI

AMPUJANPOLKU 1
70460 KUOPIO

HAVAINNE VE1

ON Arkkitehtitoimisto ON Oy
Snellmaninkatu 2 A, 70100 KUOPIO
Puhelin 050 595 0419
www.arktsto.fi



Kerros	Bruttoala
Kerros 1	719,0
Kerros 2	975,0
Kerros 3	72,0
Yhteensä brm ²	1766,0

SAARIKELLON PÄIVÄKOTI

AMPUJANPOLKU 1
70460 KUOPIO

ASEMAPIIRUSTUS VE2

1:500

ON Arkkitehtitoimisto ON Oy
Snellmaninkatu 2 A, 70100 KUOPIO
Puhelin 050 595 0419
www.arktsto.fi

09.05.2023



A 1 : 300



B 1 : 300

SAARIKELLON PÄIVÄKOTI

AMPUJANPOLKU 1
70460 KUOPIO

LEIKKAUKSET VE2

1:300

ON Arkkitehtitoimisto ON Oy
 Snellmaninkatu 2 A, 70100 KUOPIO
 Puhelin 050 595 0419
 www.arktsto.fi

09.05.2023



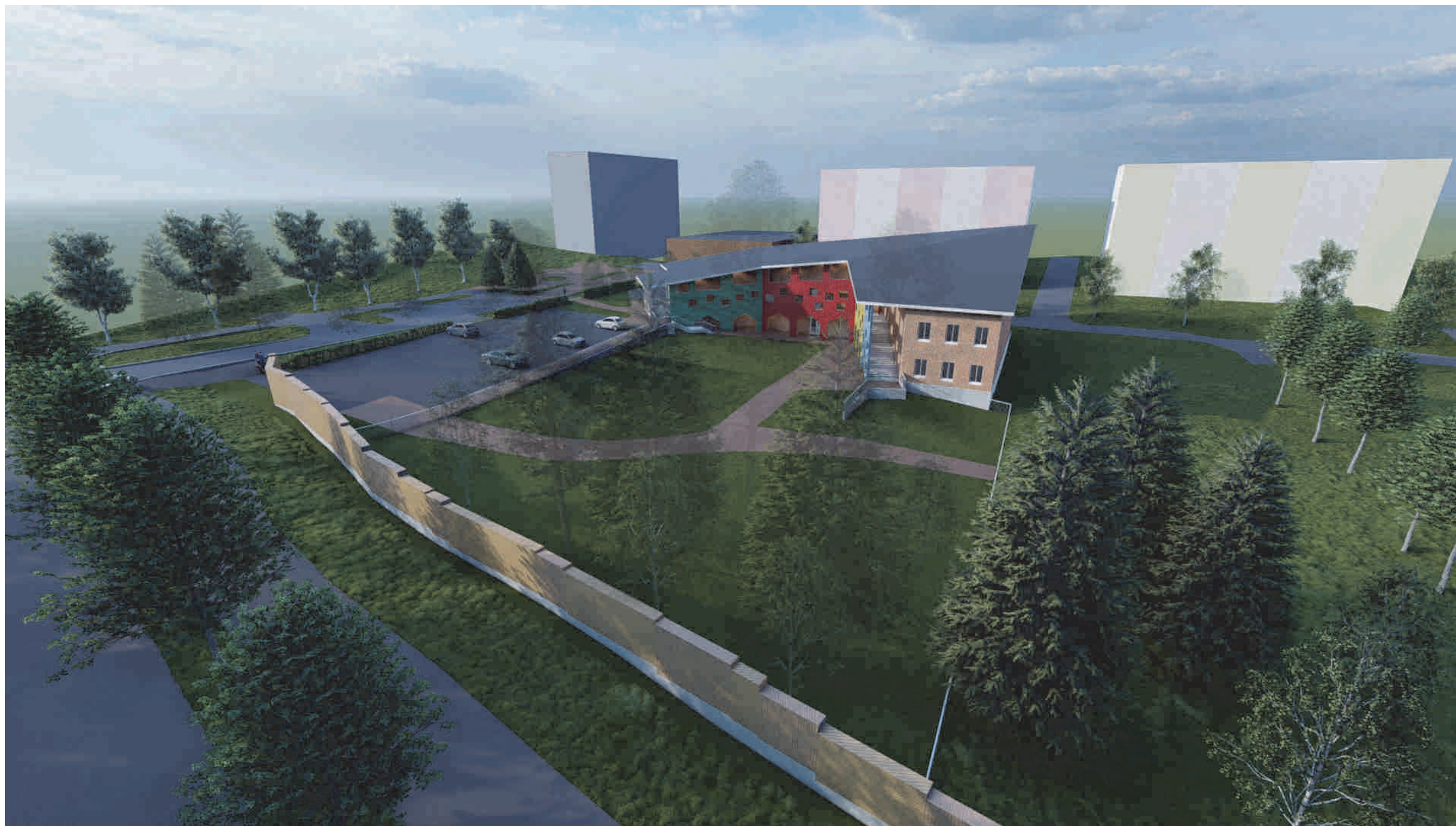
Kellolahdentien ja Ampujanpolun risteys

SAARIKELLON PÄIVÄKOTI

AMPUJANPOLKU 1
70460 KUOPIO

HAVAINNE VE2

 Arkkitehtitoimisto ON Oy
Snellmaninkatu 2 A, 70100 KUOPIO
Puhelin 050 595 0419
www.arktsto.fi



SAARIKELLON PÄIVÄKOTI

AMPUJANPOLKU 1
70460 KUOPIO

HAVAINNE VE2

 Arkkitehtitoimisto ON Oy
Snellmaninkatu 2 A, 70100 KUOPIO
Puhelin 050 595 0419
www.arktsto.fi



Ampujanpolun ja Tähtääjänpolun risteys

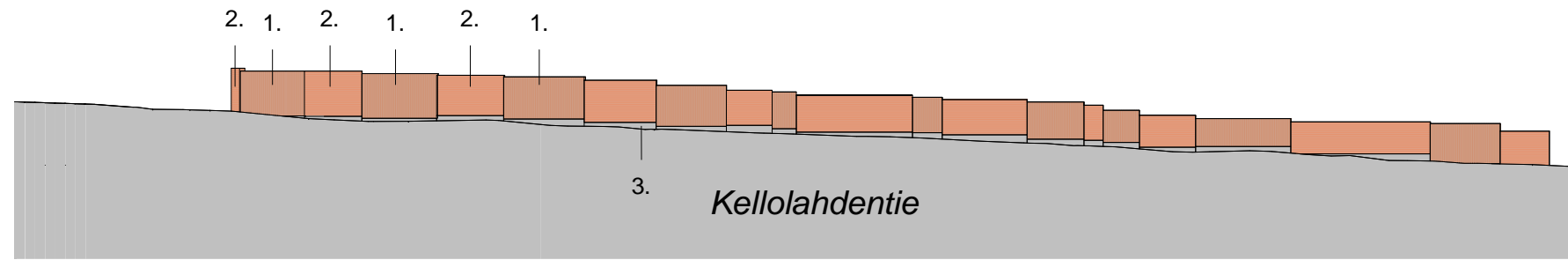
SAARIKELLON PÄIVÄKOTI

AMPUJANPOLKU 1
70460 KUOPIO

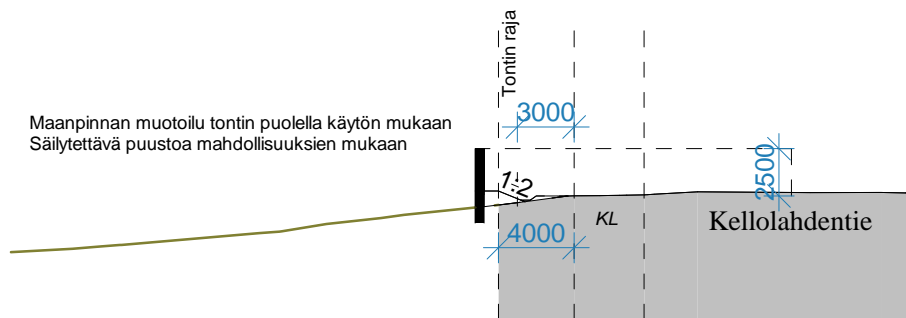
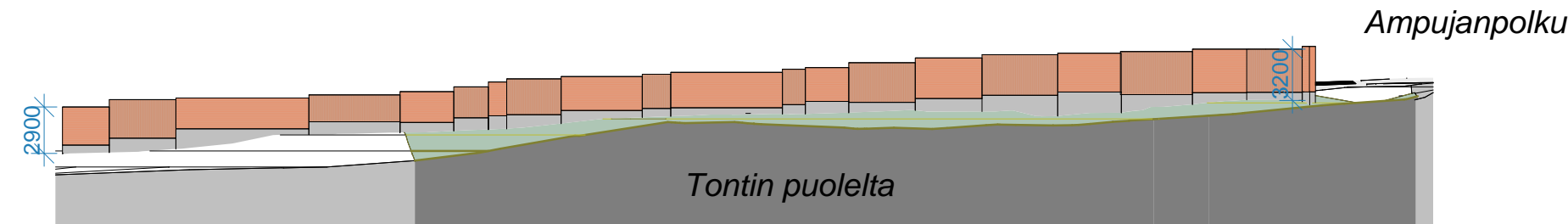
HAVAINNE VE2

ON Arkkitehtitoimisto ON Oy
Snellmaninkatu 2 A, 70100 KUOPIO
Puhelin 050 595 0419
www.arktsto.fi

Ampujanpolku



MELUMUURI 1 : 400



M1 1 : 400

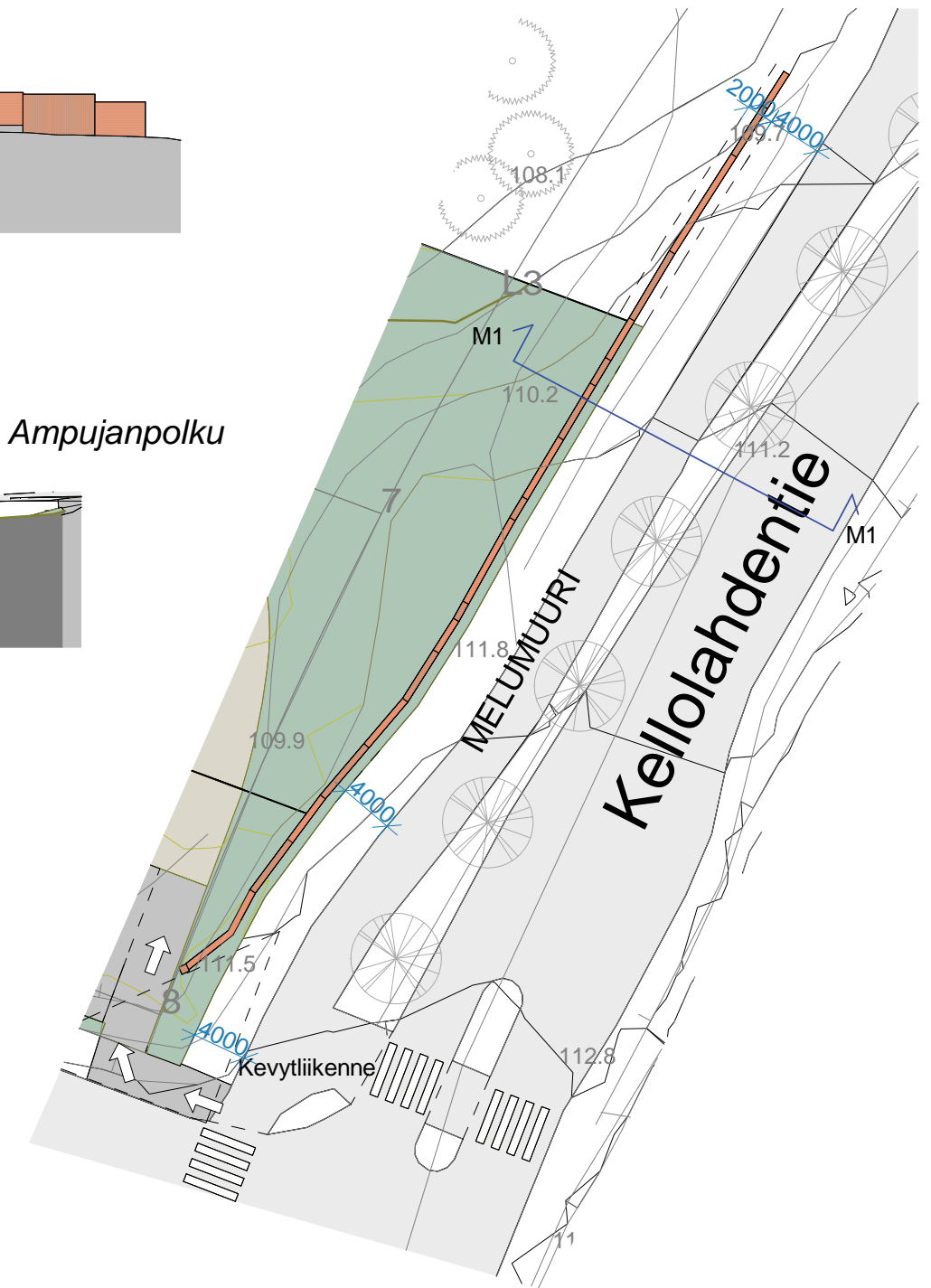
MELUMUURI

Periaate:

Melumuuri ei saa muodostaa näköestettä risteysalueelle Kevyenliikenteenväylän ja melumuurin välille hulevesipainanne ja 3m lumitila
Melumuurin korkeus porrastaa kadun korkeuden mukaan

MATERIAALIT

1. Pysty laudoitus, väri 1 (rakennuksen tiilimuuraukseen viittaava)
2. Vaakalaudoitus, väri 2 (rakennuksen tiilimuuraukseen viittaava)
3. Betoni



AS OTE 1 : 500

SAARIKELLON PÄIVÄKOTI

AMPUJANPOLKU 1
70460 KUOPIO

MELUMUURI, PERIAATE



Kellolahdentien ja Ampujanpolun risteys

SAARIKELLON PÄIVÄKOTI

AMPUJANPOLKU 1
70460 KUOPIO

MELUMUURIT, HAVAINNE

ON Arkkitehtitoimisto ON Oy
Snellmaninkatu 2 A, 70100 KUOPIO
Puhelin 050 595 0419
www.arktsto.fi



SAARIKELLON PÄIVÄKOTI

AMPUJANPOLKU 1
70460 KUOPIO

MELUMUURIT, HAVAINNE

 Arkkitehtitoimisto ON Oy
Snellmaninkatu 2 A, 70100 KUOPIO
Puhelin 050 595 0419
www.arktsto.fi