

Lasten ja nuorten perustason mielenterveyspalvelut - Keskinen perhekeskusalue

26.3.2024

Kuopion kaupungin perusturva- ja terveyslautakunnan kokous

Kati Kantanen

**Perhe- ja vammaispalvelujen toimialajohtaja
Pohjois-Savon hyvinvointialue**

Hanna-Mari Tanninen

**perhekeskuspalvelujen palveluyksikköjohtaja
Pohjois-Savon hyvinvointialue**

Eesityksen sisältö

Perhe- ja vammaispalvelujen toimiala ja organisaatio

Lasten ja nuorten perustason mielenterveyspalvelut osana perhekeskuspalveluja

Lainsäädännöstä

Kenelle palvelu on tarkoitettu? Ja minkä tasoinen palvelu?

Mistä palvelua saa? Keitä yksikössä työskentelee?

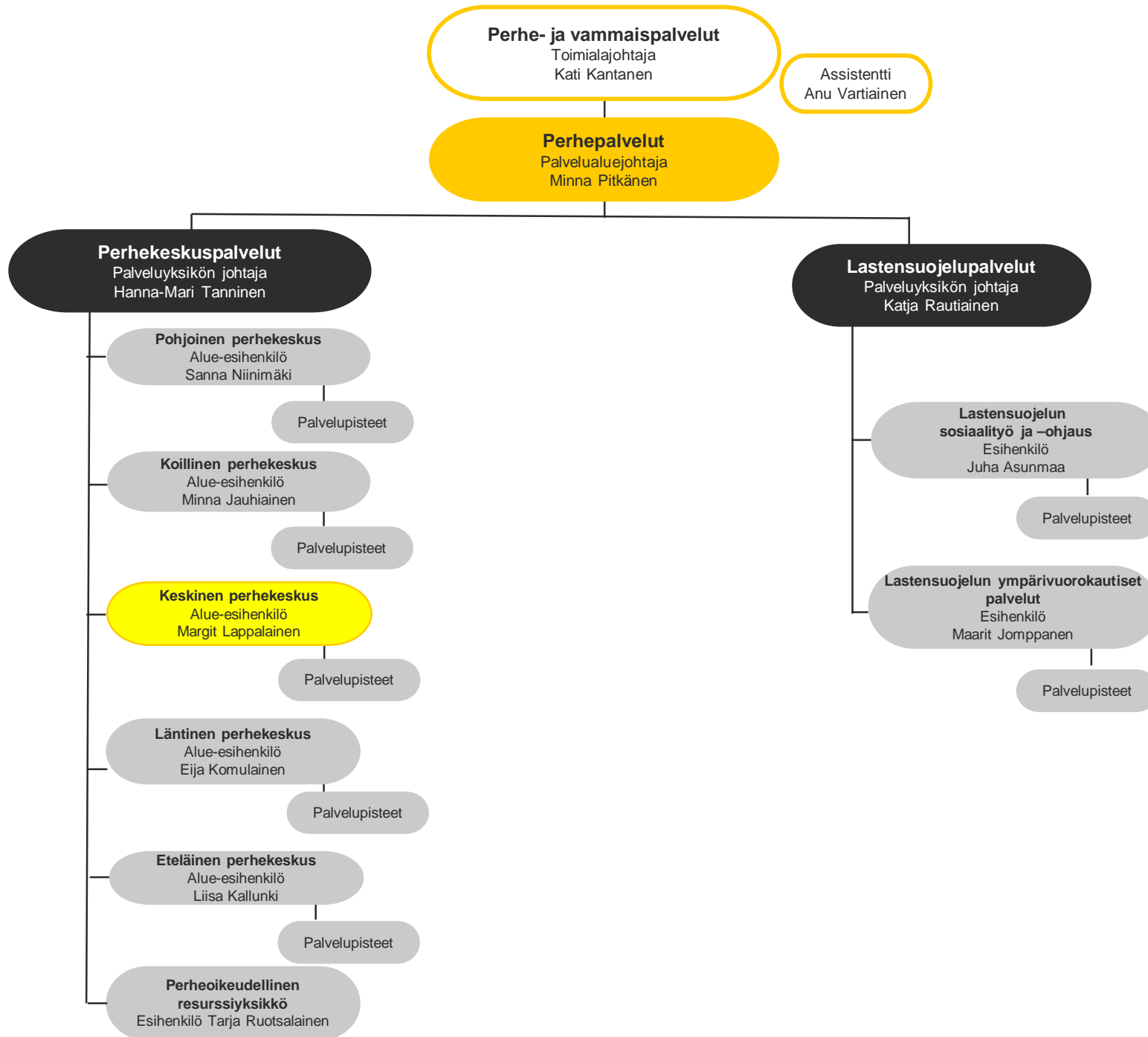
Keskisen alueen LANU-tiimin resurssit

Miten palveluun pääsee?

Hoitoon pääsy

Palvelun kehittäminen





Uusi dia

Perhekeskuspalvelut

Palveluyksikköjohtaja
Hanna-Mari Tanninen

Pohjoinen perhekeskus

Alue-esihenkilö
Sanna Niinimäki

Perheiden terveystalvet
Palveluesihenkilöt
Johanna Ahonen ja
Mirjam Zevelun-Laitinen

Psykososiaalinen
opiskeluhoito
Palveluesihenkilö
Hanna Järvinen

Perheiden sosiaalipalvelut
Johtava sosiaalityöntekijä
Heidi
Komulainen Palveluesihenkilö
Marja Granlund

Koillinen perhekeskus

Alue-esihenkilö
Minna Jauhiainen

Perheiden terveystalvet
Palveluesihenkilöt
Vesta Hynynen ja
Venla Karikumpu

Opiskeluhoiton
psykososiaaliset palvelut
Palveluesihenkilö
Aki Mannila

Perheiden sosiaalipalvelut
Johtava sosiaalityöntekijä
Tanja
Auvinen Palveluesihenkilö
Hanna Väänänen

Keskinen palvelukeskus

Alue-esihenkilö Margit
Lappalainen

Perheiden terveystalvet
Palveluesihenkilöt
Niina Happonen
Marjo Asikainen
Sanna Karhunen
Tarja Lilja

Psykososiaalinen
opiskeluhoito
Palveluesihenkilöt
Heidi Julkunen
Tuulia Nicholls

Perheiden sosiaalipalvelut
Johtavat sosiaalityöntekijät
Jutta Pitkänen
Tiina Forsblom
Palveluesihenkilöt
Anna-Mari Saastamoinen
Henna Rabinä-Lehti

Läntinen palvelukeskus

Alue-esihenkilö Eija
Komulainen

Perheiden terveystalvet
Palveluesihenkilö
Tanja Tarvonen
ad 30.4.23

Opiskeluhoiton
psykososiaaliset palvelut
Eija Komulainen

Perheiden sosiaalipalvelut
Johtava sosiaalityöntekijä
Marjo Kärkkäinen

Eteläinen palvelukeskus

Alue-esihenkilö Liisa Kallunki

Perheiden terveystalvet
Palveluesihenkilö
Lilli Lind

Opiskeluhoiton
psykososiaaliset palvelut
Liisa Kallunki

Perheiden sosiaalipalvelut
Johtava sosiaalityöntekijä
Katriina Katainen

Perheoikeudellinen resurssiyksikkö

Esihenkilö Tarja Ruotsalainen

Perhekeskuksen palvelukokonaisuus

Perheiden terveystalvet:

- neuvolapalvelut: äitiysneuvola, lastenneuvola sekä ehkäisy- ja seksuaaliterveysneuvola
- koulu- ja opiskeluterveydenhuolto
- **lasten ja nuorten perustason mielenterveys ja päihdepalvelut**
- lapsiperheiden terapia ja kuntoutuspalvelut: fysioterapia, toimintaterapia ja puheterapia
- ennaltaehkäisevä suunterveydenhuolto (integraationa)
- ravitsemussuunnittelu (integraationa)

Opiskeluhuollon psykososiaaliset palvelut:

- kuraattoripalvelut
- psykologipalvelut

Perheiden sosiaalipalvelut:

- lapsiperheiden sosiaalityö ja sosiaaliohjaus
- palveluohjaus ja neuvonta
- perhetyö
- kasvat- ja perheneuvonta
- lapsiperheiden kotipalvelu
- perheoikeudelliset palvelut (pshva resurssiyksikkö)

Lääkäripalvelut perhekeskukseen järjestetään sotokeskukseksi

Perhekeskuksen palveluissa tehdään tiivistä yhteistyötä perhekeskuksen palveluverkoston ja -yhteistyöverkoston kanssa ja siihen kuuluvat avointen kohtaamispaikkojen toiminta, kuntien sivistystoimi (varhaiskasvatus, koulu ja oppilaitokset), kunnan terveyttä ja hyvinvointia edistävä toiminta, järjestöt, Kela ja seura-kunnat.

Erytistason sosiaali- ja terveystalveluiden jalkautuvat palvelut ja konsultaatiot tuotetaan perustalveluiden tueksi: lastensuojelu, lasten- ja nuorisopsykiatria, pediatria, neurologia, gynekologia, vammaispaalvelut erikseen sovittavalla tavalla.

Kansallisesti kehitettävä Sähköinen perhekeskus tulee vahvistamaan Pohjois-Savon hyvinvointialueen perhekeskuksen palveluverkostoa. Sähköisen perhekeskuksen sivustot Omaperhe (perheille ja perhettä suunnitteleville) sekä Helpperi (nuorille ja nuorten vanhemmille) mahdollistavat sen, että tieto ja alueen palvelut ovat löydettävissä ajasta ja paikasta riippumatta.



*Koulu- ja opiskeluterveydenhuolto viitataan ssa perhekeskusta toiseen verkostoyksikköön.



Lain säädäntöä

[Terveydenhuoltolaki 1326/2010 - Ajantasainen lainsäädäntö - FINLEX ®](#)

Esim.

§17 Opiskeluterveydenhuolto

§20 Mielenterveyden edistäminen ja ehkäisevä päihdetyö

§27 Mielenterveydenhoito

§28 Päihde- ja riippuvuuden hoito

§53 Hoitoon pääsy

[Oppilas- ja opiskelijahuoltolaki 1287/2013 - Ajantasainen lainsäädäntö - FINLEX ®](#)

§17 Terveydenhoitajan ja lääkärin tavoitettavuus kouluterveydenhuollossa

[Laki potilaan asemasta ja oikeuksista 785/1992 - Ajantasainen lainsäädäntö - FINLEX ®](#)

[Valtioneuvoston asetus neuvolatoiminnasta, koulu-... 338/2011 - Säädökset alkuperäisinä - FINLEX ®](#)

Esim. §17 Terveyden- ja sairaanhoitopalvelut

Kenelle lasten ja nuorten perustason mielenterveyspalvelut on tarkoitettu? Minkä tasoisesta hoidosta palvelussa on kysymys?



- 4 - 13-vuotiaille lapsille (ml. perheineen ja verkostoineen) = **Lasten tiimi**

- nuorten 13-19-vuotiaille (ml. perheineen ja verkostoineen) = **Nuorten tiimi**

Perustason palveluissa vastataan lievien ja keskivaikeiden mielenterveys- ja päihdehäiriöiden hoidosta.

- *Ahdistus, mielialahäiriöt, käytöshäiriöt*
- *Nepsy-haasteet (ADHD ja ADD, Aspergerin oireyhtymä ja muut autismikirjon häiriöt, kehityksellinen kielihäiriö sekä Touretten oireyhtymä)*
- *Moninaiset mielenterveyden häiriöt*
- *Hoitosuhdetyöskentely ja lääkehoito*
- *Perhehoitotyö*
- *Tutkimukset ja diagnosointi*

Huom!

Akuutit ja vaikeat mielenterveydenhäiriöt ohjautuvat esh:oon tai päivystykseen

20 - vuotiaat ja siitä vanhemmat Aikuisten mielenterveyspalvelut, Sote-keskus, esh

Missä palvelua Kuopiossa saa? Keitä ammattilaisia toimintayksikössä työskentelee?

Osoite:	Savilahdentie 2. krs, B-oven kautta käynti
Palvelut auki:	arkisin ma-pe klo 8-16
Puhelinaika:	ke- pe klo 9-12 puh.044 718 7987 (ei hoidon tarpeen arviointia)
Jonotietoja:	ma-ke klo 8-14.30 puh.044 718 3306 (ei hoidon tarpeen arviointia)



*Opiskeluterveydenhuollossa
sairaanhoidollinen velvoite*

- *Oppilaitoksilla (lukio ja
ammattillinen koulutus)*
 - *terveydenhoitajat*
 - *lääkäri*

Ammattilaiset tiimeissä:

- lääkäri
- sairaanhoitaja
- psykologi
- Sosiaalityöntekijä
- Nepsy-valmentaja

LANU-tiimien todelliset resurssit 3/2024

Tehtävä	Pohjoinen	Koillinen	Keskinen	Läntinen	Eteläinen
Sairaanhoidaja	6	5,2 htv	7	1	4+2 sote-keskuksesta
Psykologi	1	0	4	Ei ole	-
Sosiaalityöntekijä	-	0	3	-	-
Nepsy-valmentaja	1 * sisältyen sh tehtävään	Ei ole	2	Ei ole	1* toimintaterapeutti
Lähihoitaja	Ei ole	Ei ole	Ei ole	1	Ei ole
Lääkäri	3pvä/vko asiakastyö 2pvä/vko kehittämistyö erikoistuva lääkäri Tiina Pehkonen	Lapinlahti: 0,5 – 1 h/vko tk-Iri Mari Lappalainen. Siilinjärvi, Nilsiä, Maaninka: Ei ole	Nuorten tiimi 3 pvä/vko ad 30.4.2024 Erikoistuva nuorisopsykiatri Sami-Matti Ruuska Lasten tiimi 9pvä/kk Lastenpsykiatri Tiia-Riikka Tuunanen ad 30.6.2024	Pielavesi, Keitele voi konsultoida Liisa Pietilää (tekee 20% hvalle lääkärinä työtä sote-keskukselle) Sisä-Savo: 1,5h/vk psykiatri Anu Hirvonen	Varkaus/Joroinen: KTHn lääkärit hoitavat oman työnsä ohella Potilaat tilastoituu lääkärillä KTHn alle
Yhteensä	7	5,2 htv	16 + lääkärit	2	6

Miten LANU-tiimiin / palveluun pääsee?



Palveluun ohjautetaan

- Universaalipalveluista, jossa seulotaan lasten ja nuorten mielenterveyttä
 - neuvola (0-6 –vuotiaat)
 - kouluterveydenhuolto (1.-9. lk)
 - opiskeluterveyden huolto (toinen aste)
 - psykososiaalinen opiskeluhuolto (psykologit) – peruskoulu ja toinen aste
- Tiimivastaanotolta Sote-keskuksesta
- erikoissairaanhoidosta (hoito siirtyy/palautuu perustasolle)

Taustalla aina terveydenhuollon ammattihenkilön tekemä hoidon tarpeen arvio.

Hoitotakuu – hoitoon tulee päästä 14 vrk kuluessa HTA:sta

Hoidon tarpeen arvioon tulee päästä saman arki päivän aikana

Universaalipalveluissa toimitaan hoidon porrastuksen mukaisesti (esim. IPC, CoolKids)

Yhteistyön prosessikuvaus: lasten ja nuorten mielenterveyspalvelut



Jonotiedot ja hoitoon pääsy 2/2024

	Pohjoinen	Koillinen	Keskinen	Läntinen	Eteläinen
Asiakasmäärä helmikuu 2024	161	104 + 61 Lapinlahti	65 (lapset) 143 (nuoret)	65	24+
Käyntimäärä helmikuu 2024	331	207 + 93 Lapinlahti	195 (lapset) 385 (nuoret)	106	
Hoitoon pääsy päivissä	14 vrk	n. 15 vrk	134 vrk (lapset) 85 vrk (nuoret)	Alle 14vrk	

Hoitotakuu: Hoitoon pääsy 14 vrk kuluessa



Palvelun kehittämisestä

- **PSVA tasoinen kehittämistyöryhmä**, yhdessä ESH:n kanssa (Terveydenhuoltolaki §27)
- **Käytäntöjen yhdenmukaistaminen alueilla**
 - Resurssien tarkastelu
 - Saatavuus - Hoitoon pääsy
 - Saavutettavuus – toimintayksiköt ja toimintatavat
 - Kirjaaminen ja tilastointi
 - Hoidon porrastus
- **RRP hanke:** jalkautuvat psykiatriset sairaanhoitajat toteuttavat mielenterveyshoitotyötä, ilman diagnoosia oleville nuorille (Kuopiossa 3 psyk.sh Pyörön yläkoulu, Lumit, Kallaveden lukiot, Sakkyn Tuva)
- **Kansallinen kehittäminen** - yhteinen foorumi





Pohjois-Savon
hyvinvointialue