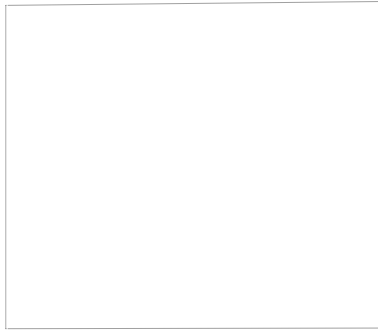
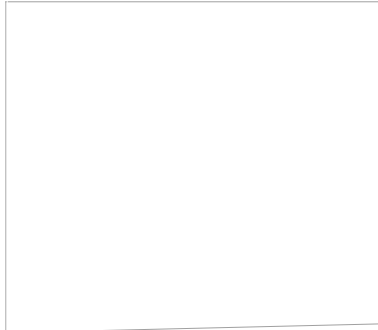
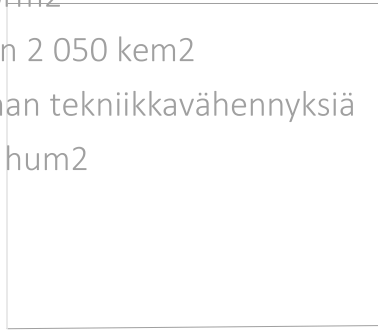


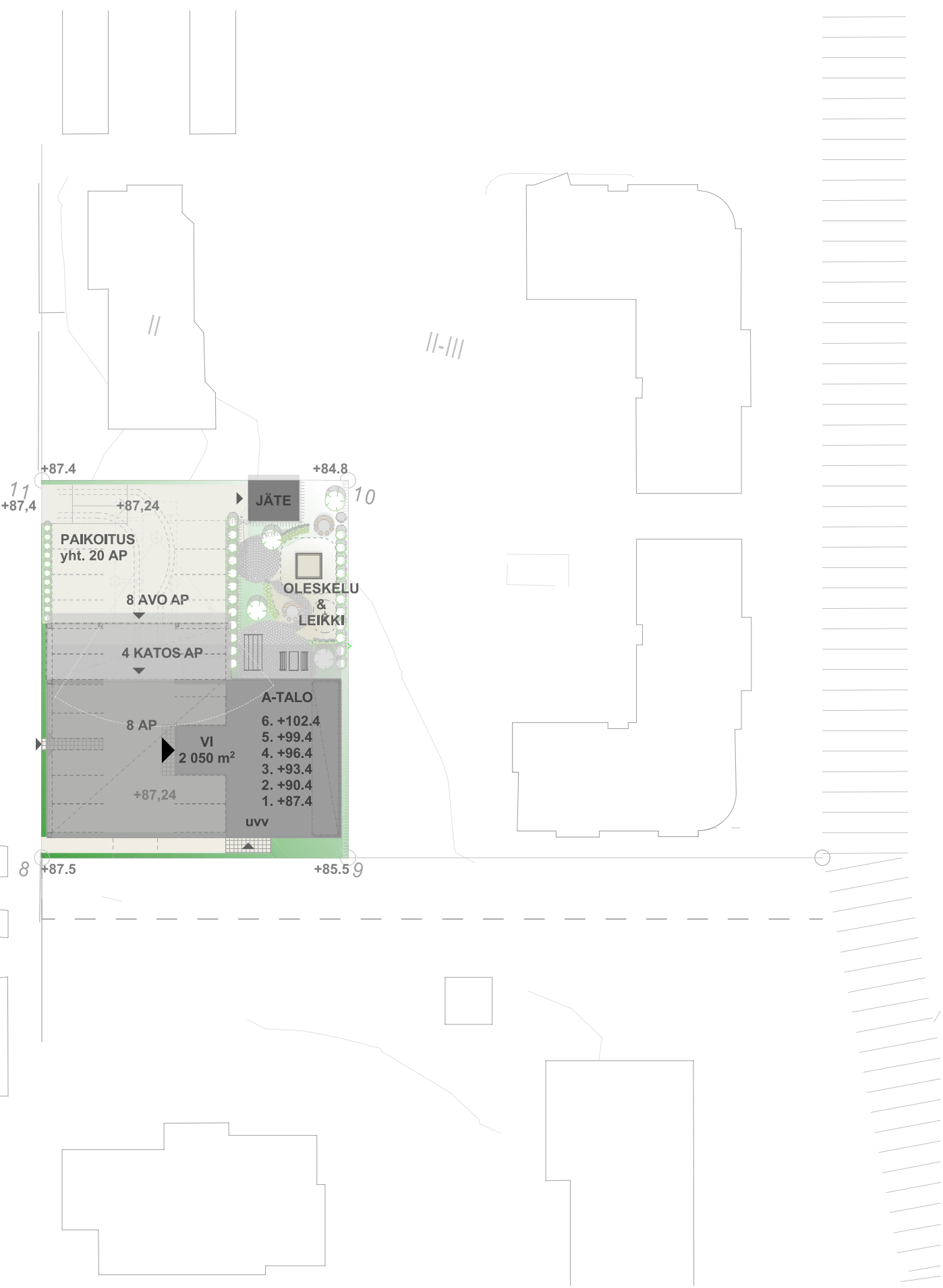


RAKEISUUSKUVA 1:1250

- 6 kerrosta
- katutasossa / 1. kerroksessa vain yhteistiloja ja paikoitusta
- kokonaisala noin 2 300 brm<sup>2</sup>
- rak.oikeudellinen ala noin 2 050 kem<sup>2</sup>
- pinta-alat on laskettu ilman tekniikkavähennyksiä
- huoneistoala noin 1 650 hum<sup>2</sup>



Haapaniementie



ASEMAPIIRROS 1:500

Haapaniementie 10

Luonnossuunnitelma

28.11.2023



ALUELEIKKAUS JÄREVELLE

1:400



ALUELEIKKAUS KAUPUNKIIN

1:400



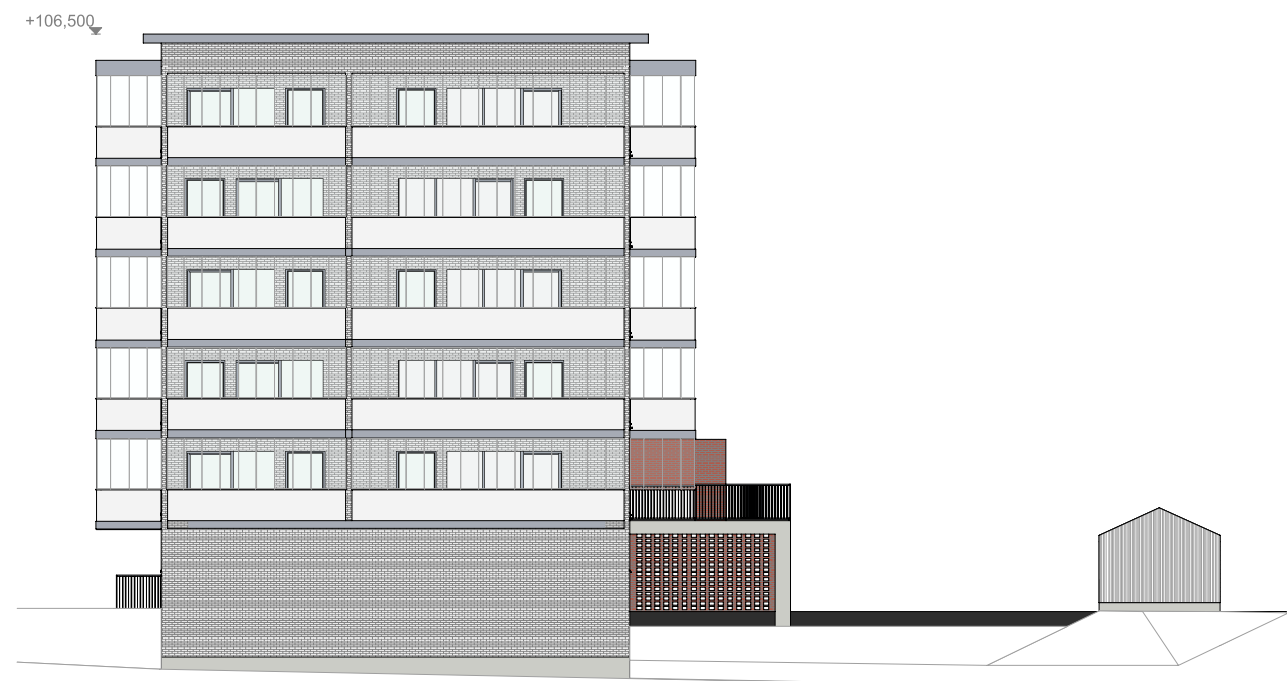
JS 1



JS 2



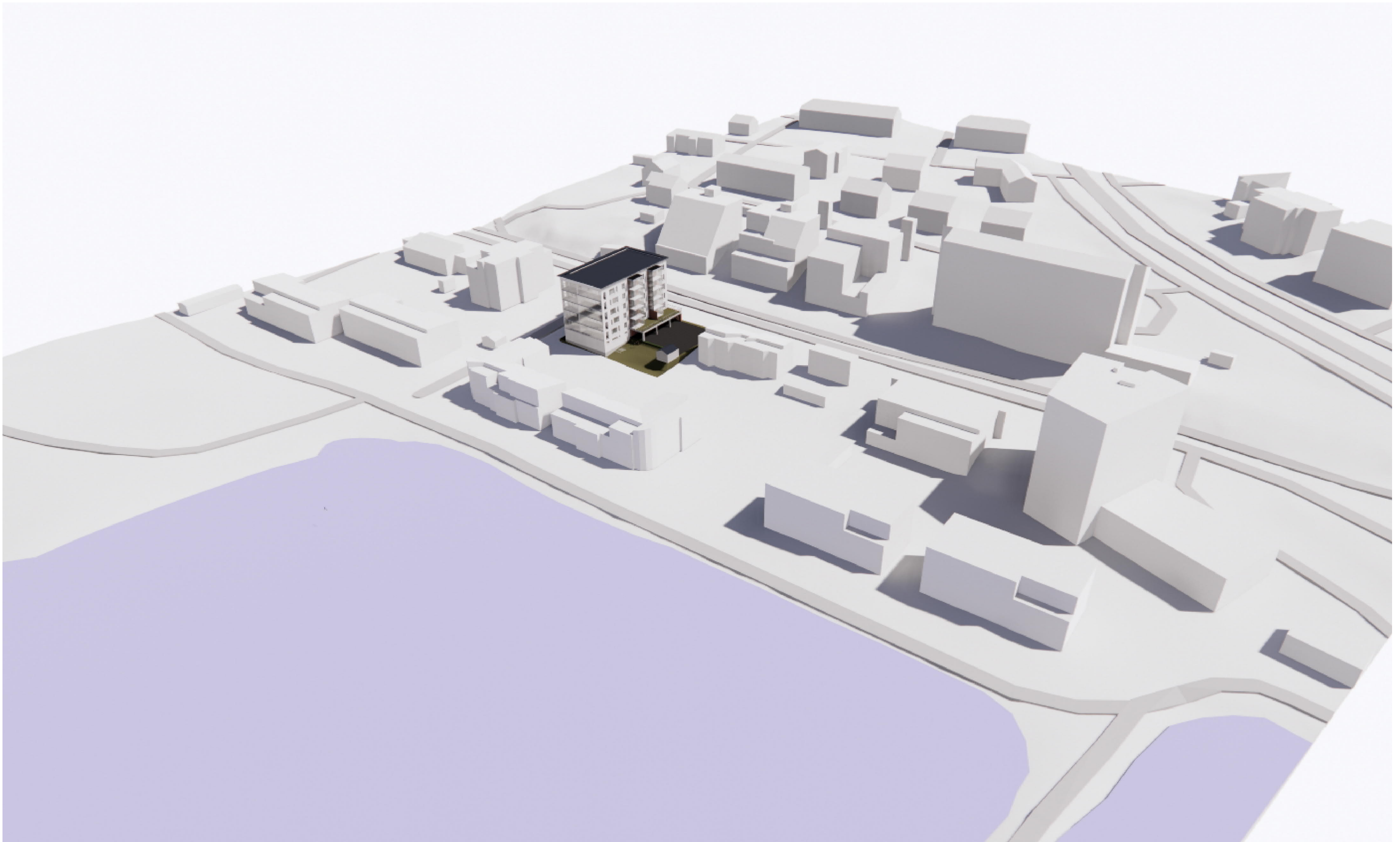
JS 3



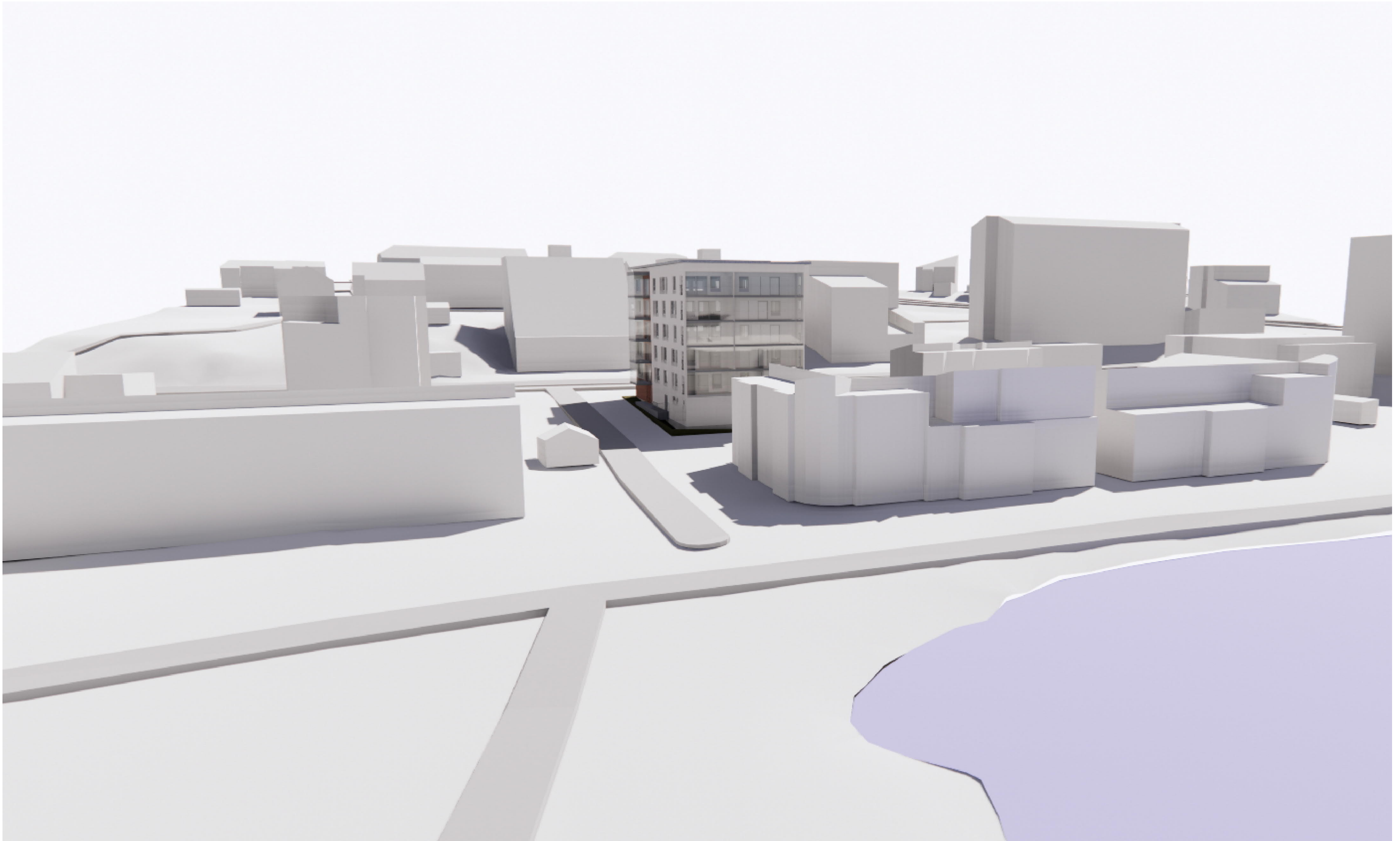
JS 4

JULKISIVUKUVAT 1:250

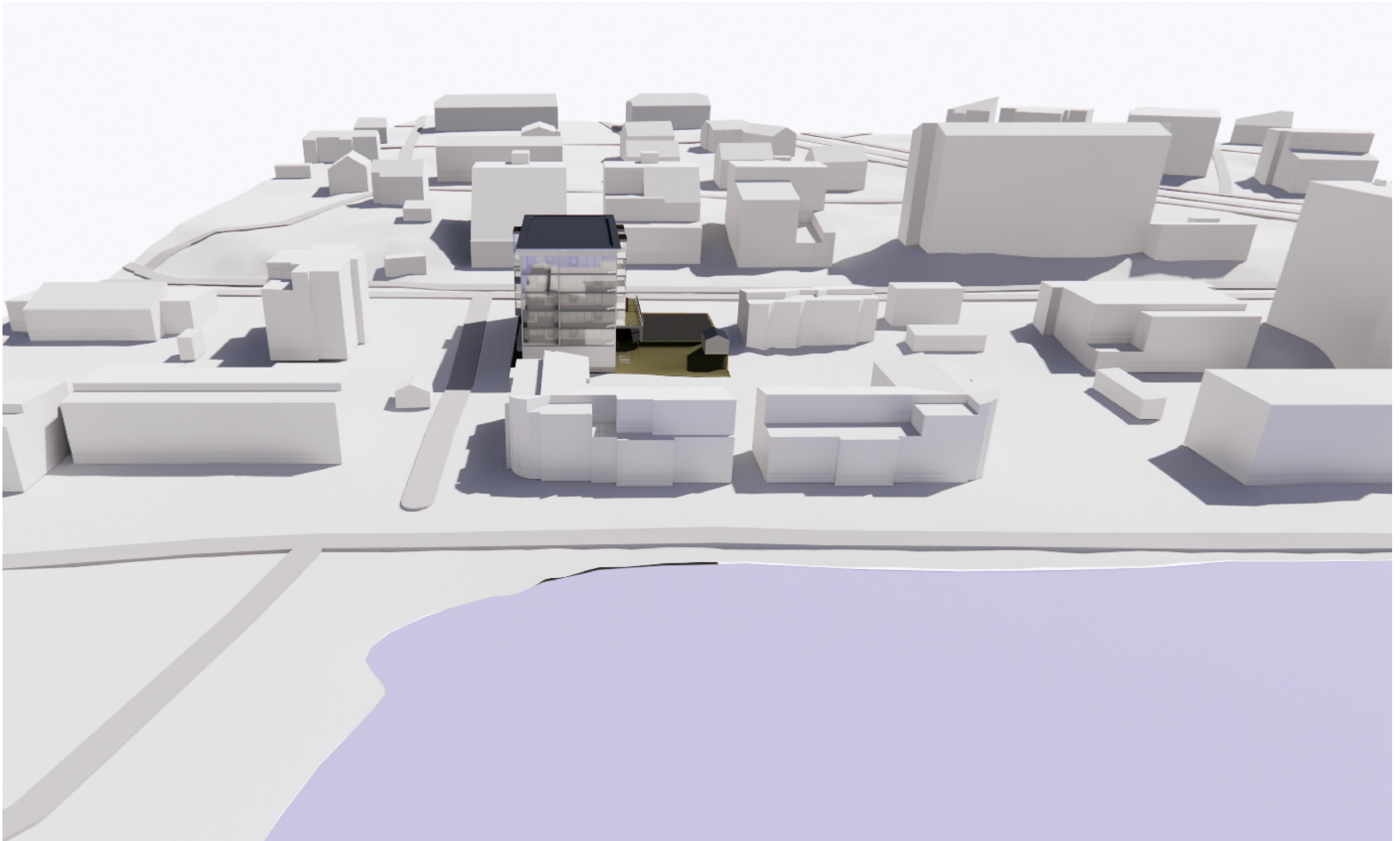




HAVAINNEKUVA, ILMAKUVA 1



HAVAINNEKUVA, ILMAKUVA 2



HAVAINNEKUVA, ILMAKUVA 3





HAVAINNEKUVA, KATUNÄKYMÄ 1





HAVAINNEKUVA, KATUNÄKYMÄ 2

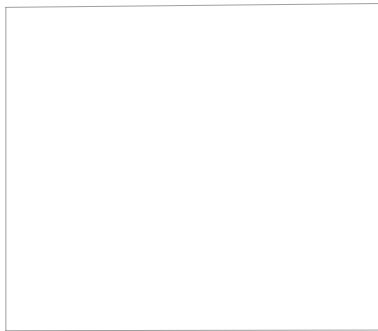
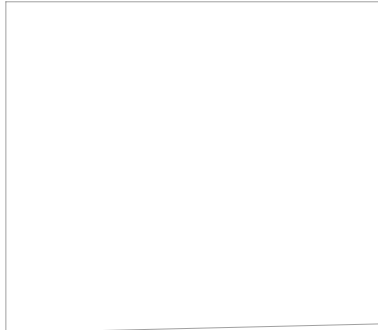
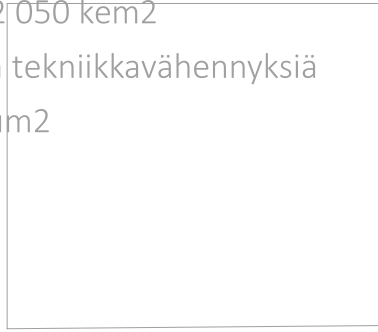




RAKEISUUSKUVA 1:1250

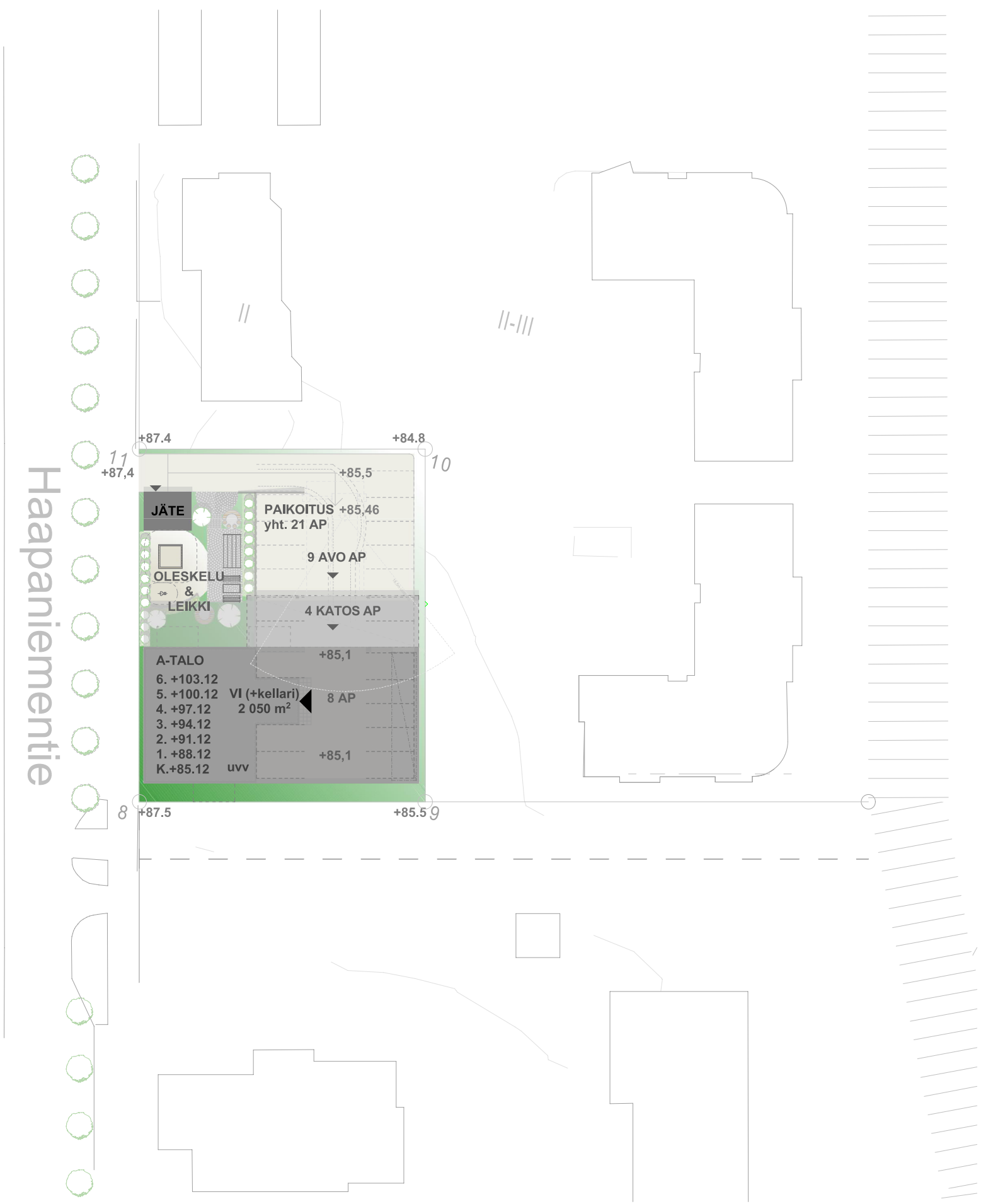


- 6 kerrosta + kellarikerros
- kellarikerroksessa vain yhteistiloja ja paikoitusta
- kokonaisala noin 2 400 brm<sup>2</sup>
- rak.oikeudellinen ala noin 2 050 kem<sup>2</sup>
- pinta-alat on laskettu ilman tekniikkavähennyksiä
- huoneistoala noin 1 725 hum<sup>2</sup>



ASEMAPIIRROS 1:500

Haapaniementie 10



Luonnossuunnitelma

28.11.2023



ALUELEIKKAUS JÄREVELLE

1:400



ALUELEIKKAUS KAUPUNKIIN

1:400



JS 1



JS 2

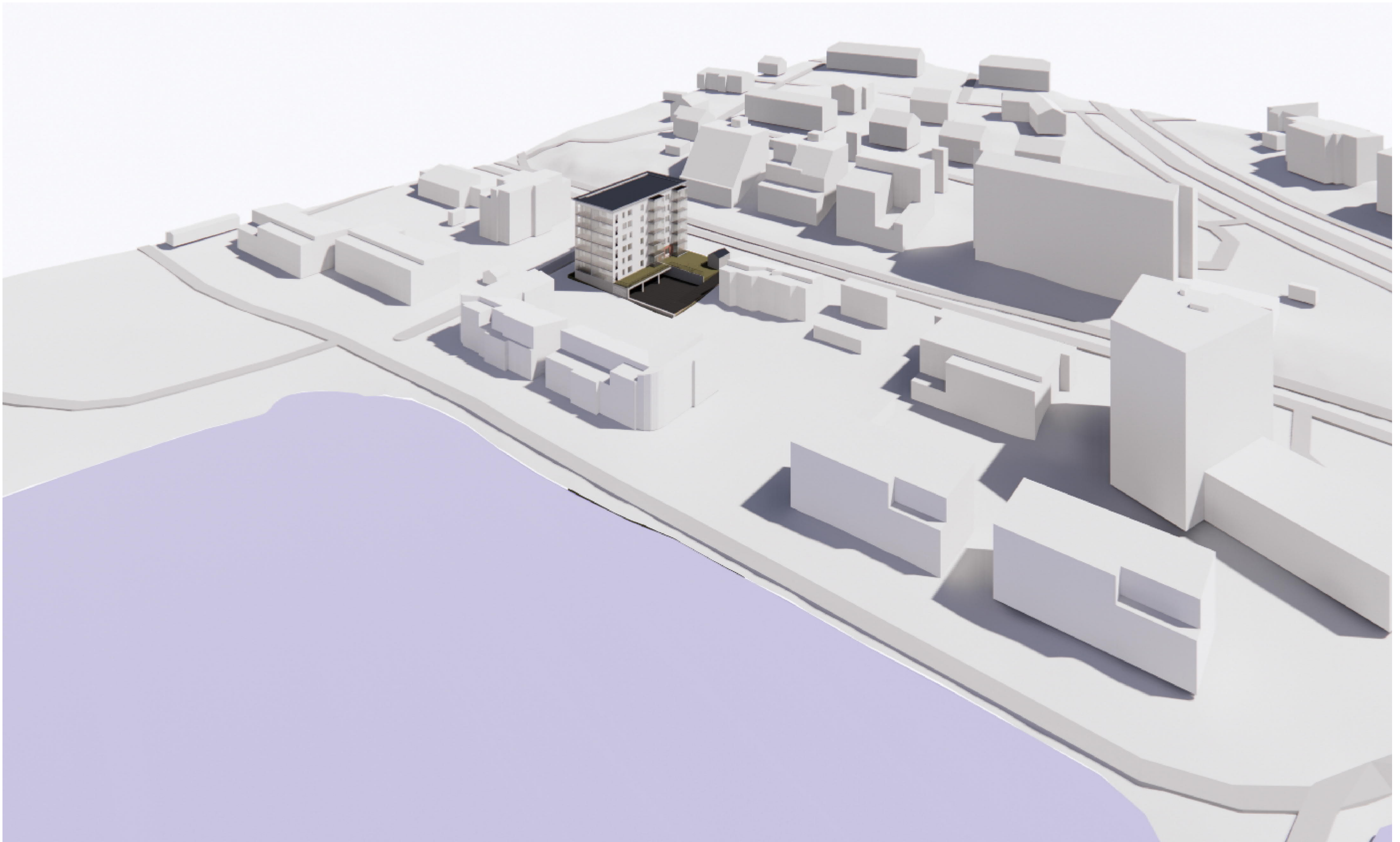


JS 3



JS 4

JULKISIVUKUVAT 1:250



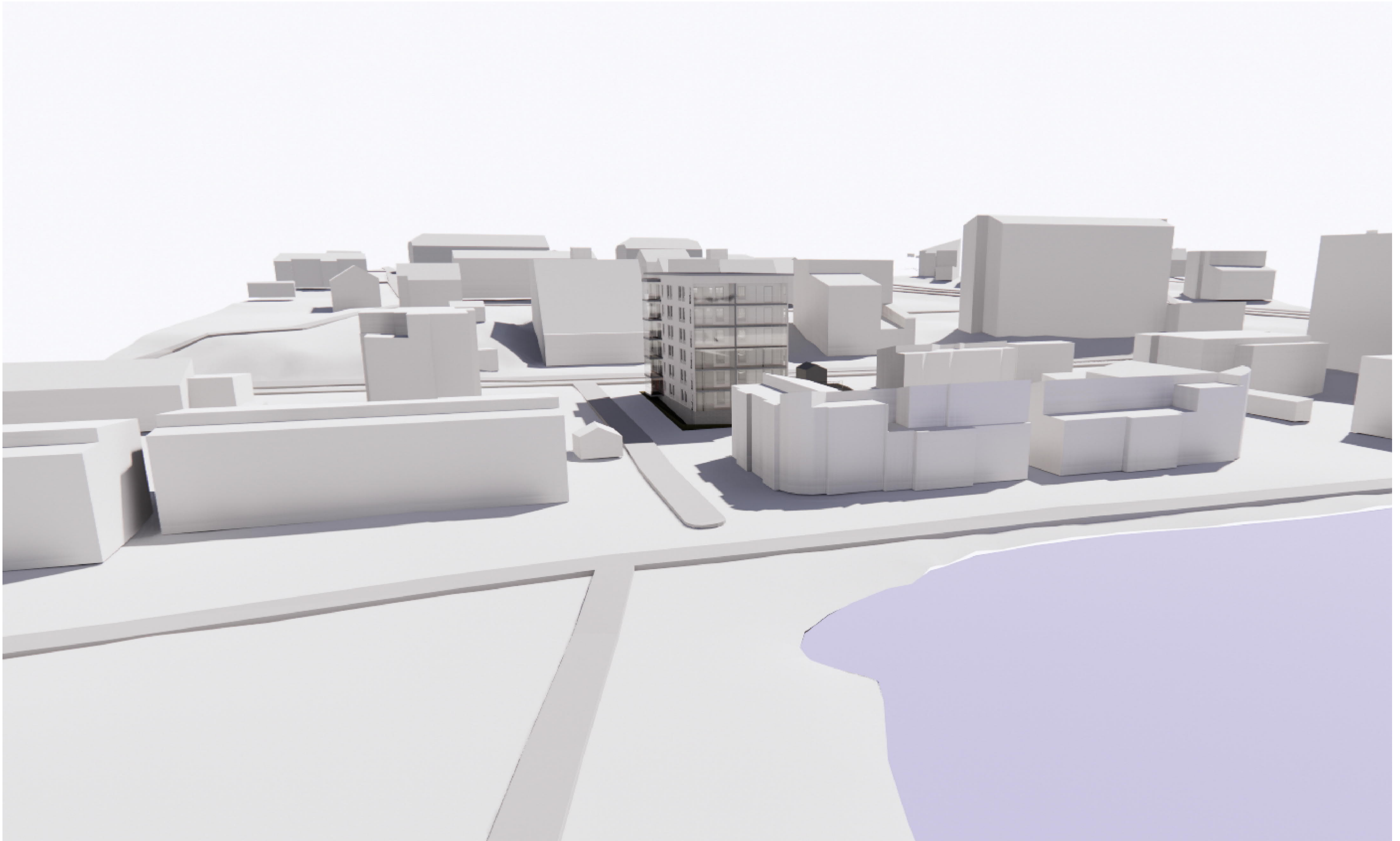
HAVAINNEKUVA, ILMAKUVA 1

Haapaniementie 10

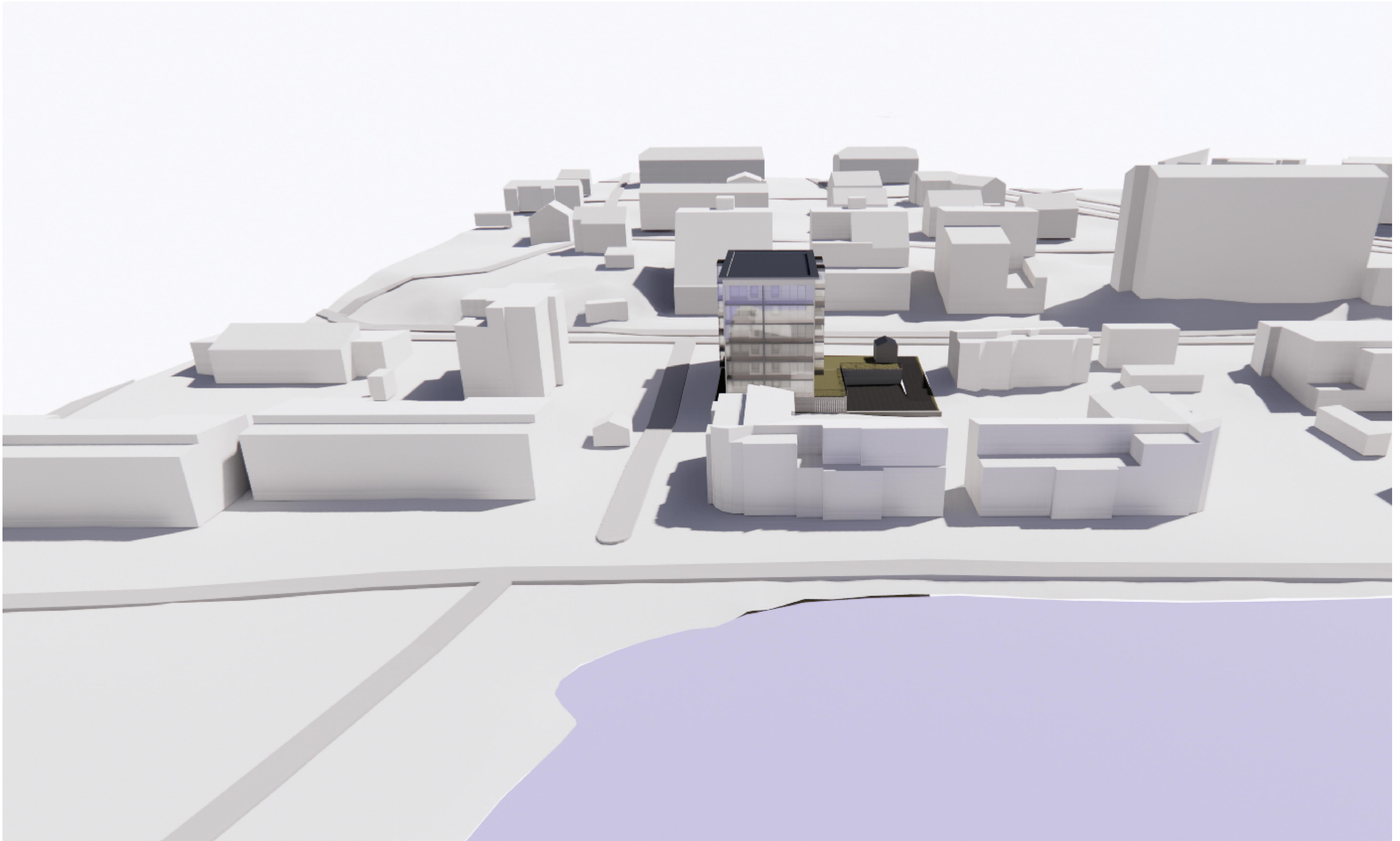
Luonnossuunnitelma

28.11.2023





HAVAINNEKUVA, ILMAKUVA 2



HAVAINNEKUVA, ILMAKUVA 3





HAVAINNEKUVA, KATUNÄKYMÄ 1





HAVAINNEKUVA, KATUNÄKYMÄ 2