

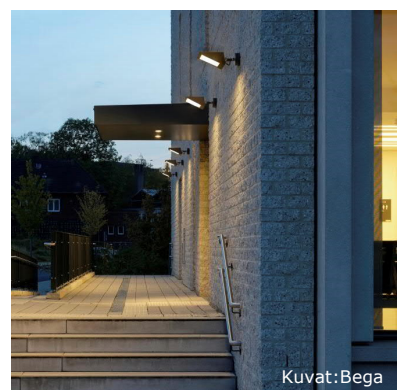
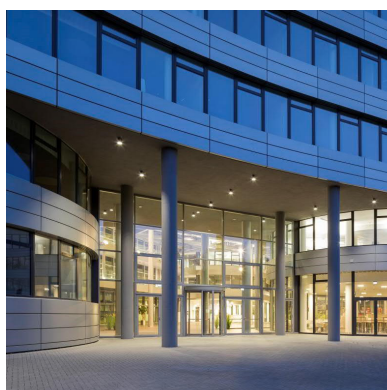
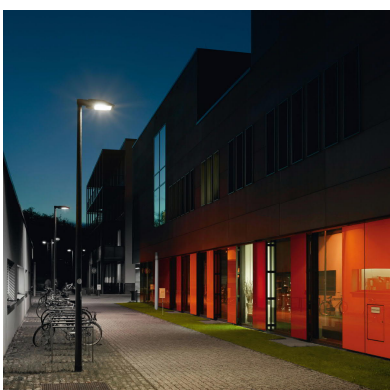
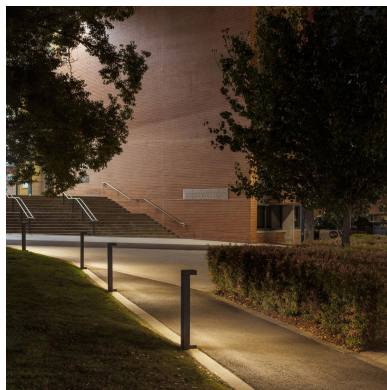
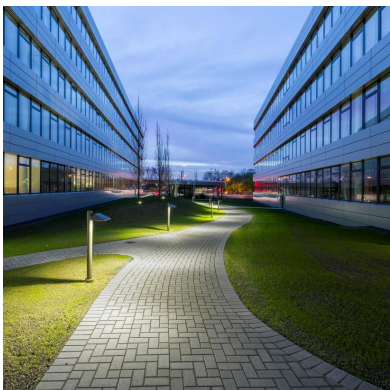
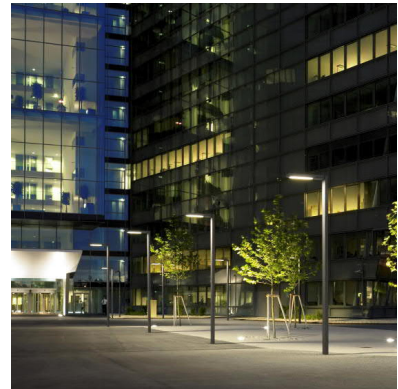
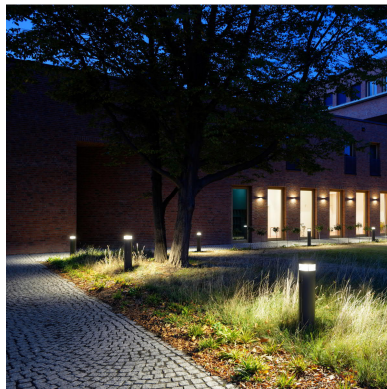
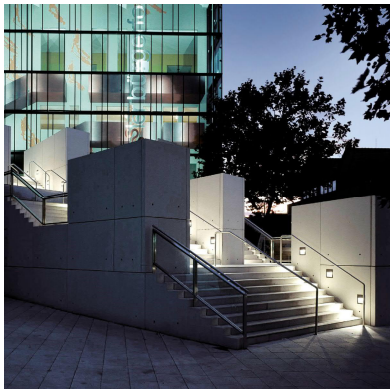
Kaavaselostuksen liite 9 NEULAMÄEN PELASTUSASEMAN YMPÄRISTÖ (893) VALON KAAVA / ALUEEN ULKOVALAISTUSOHJE

1) YLEISTÄ

Savilahden alueelle tavoitellaan aluetta yhtenäistäväää ulkovalaistusta. Yleisillä alueilla ja tonteilla valaistus toteutetaan koordinoitusti ja sovittaen ulkovalaistukset yhteen suunnitteluvaiheessa. Valon kaavan eli alueen valaistus-, muotoilu-, kulttuuri- ja taideohjelman valaistuskordinaattori avustaa suunnittelussa.

Lähtökohtaisesti kaikki valo suunnataan alaspäin. Seinäpintoihin asennetut valaisimet valitaan rakennuksen muotokielen ja värien mukaan. Rakennuksiin ja rakenteisiin integroidut valaisimet näkyvät mahdollisimman vähän. Pylväs- ja pollarivalaisimet eivät häikäise tai päästä valoa sisään rakennuksiin ja muotokieleltään ne sopivat alueen arkkitehtuuriin. Valaisimet eivät päästä valoa yli oman horisonttitason. Valaisinten tulee olla energiatehokkaita ja himmennettäviä.

Kadunkalusteiden sekä valaisinten ja pylväiden väri on vaaleanharmaa (RAL 9007/9006). Tonteilla suositellaan käyttämään samaa väriä, varsinkin yleisiin alueisiin rajautuvilla alueilla.



Kuvat: Bega

VALON KAAVA / ALUEEN ULKOVALAISTUSOHJE

2) VALAISTUSPERIAATTEET

Neulamäen pelastusaseman ympäristön kaavassa (893) on osoitettu toimitilarakentamisen kortteli alueen Savilahdentien puoleiseen reunaan. Korttelissa suositellaan noudattamaan Valon kaavan ja tämän ohjeistuksen valaistusperiaatteita.

Ote Valon kaavasta (2018, sivu 32):

- Alueen valoisuuden tunteen ja paikkojen tunnistettavuuden takia toimitila- ja oppilaitosrakennusten julkisivujen tyhjiä pintoja valotetaan tasaisesti valkoisella staattisella valolla. Suuntauksen ja valonjaon osalta kohdevalaistukset ovat hyvin hallitusti toteutettuja.
- Osaan toimitilojen ja oppilaitosten julkisivuista voidaan tehdä korostusvalaistus esimerkiksi projisoiduin gobokuvioin. Tällä korvataan valo kohteissa, joissa ei ole valotettavia tyhjiä seinäpintoja.
- Kustannusten osalta tontin tai kiinteistön omistaja investoi toteutuksen ja järjestää valaistuksen ylläpidon.

Tonttikohtaiset ohjeet:

JULKISIVUT

- Toimitilakiinteistöön suositellaan toteuttamaan julkisivuvalaistus Savilahdentien puolelle. Tämän lisäksi suositellaan tärkeimpien sisäänkäyntien pystypintojen ja välittömän ympäristön laadukasta valaistusta.
- Rakennuksen nimi tai muu arkkitehtoninen yksityiskohta kohdevalaistaan.
- Julkisivuvalaistus ei saa tuottaa häiriövaloa ympäristöön.

KIINTEISTÖN MUUT VALAISIMET

- Kiinteistöön kiinnitettävät seinä- ja kattovalaisimet eivät tuota valoa yli oman horisonttitason (sisäänkäynnit, numerovalaisimet).
- Rappu- ja hätäuloskäytävissä olevien valaisimien valonlähde ei saa näkyä ulos rakennuksesta häiritsevästi.

PIHA- JA PYSÄKÖINTIALUEET

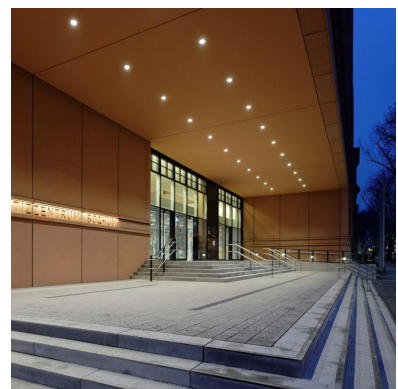
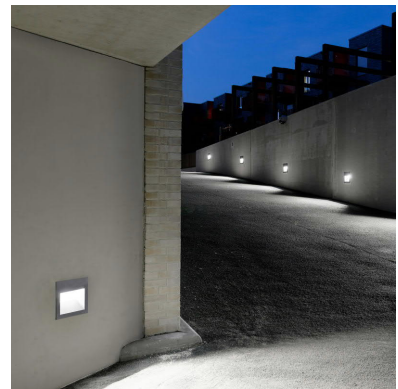
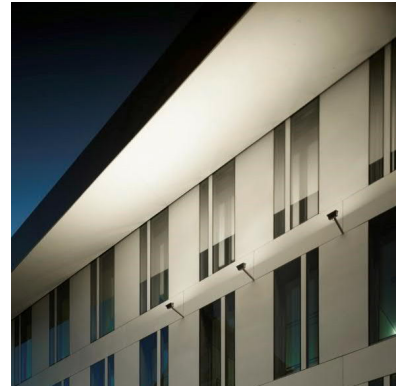
- Suosituksen mukainen valaistustaso alueittain (mm. väylät, oleskelu, pyöräparkki, pysäköinti, katso seuraavan sivun taulukko).
- Aluevalaistuksessa käytetään pylväs- ja pollarivalaisimia sekä rakenteisiin integroituja valaisimia. Valaisimet eivät saa tuottaa valoa yli oman horisonttitason.

KOHDEVALAISTUKSET

- Korttelissa olevat viheraiheet tai muut ympäristön rakenteet voidaan valaista ympäristön elävöittämiseksi. Suunnittelussa on tärkeää tarkka valonjako ja häikäisyn rajoittaminen.

VALAISTUKSEN OHJAAMINEN

- Valoja voidaan ohjata liiketunnistimin. Kulkemisen tai turvallisuuden kannalta tarpeettomat valot sammutetaan yöksi.



Kuvat: Bega

VALON KAAVA / ALUEEN ULKOVALAISTUSOHJE

3) VALAISINTYYPIT, suositellut ja vältettävät

Seinävalaisin



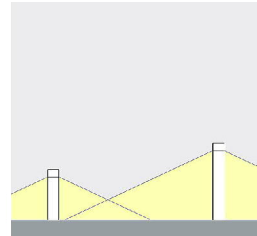
Numerovalaisin



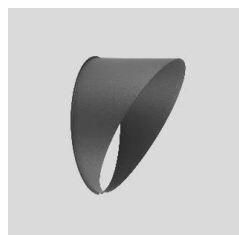
Pylväsvalaisin



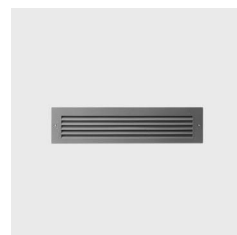
Pollarivalaisin



Kohdevalaisin ja häikäisysuoja



Pintaan asennettava valaisin



4) VALAISTUSTASON SUOSITUKSET, keskiarvoinen valon määrä kyseisellä alueella

luksia (lx)

Pihojen kulkuväylät

P3-luokka (7,5 lx)

Pihojen oleskelualueet ja pyöräparkki

10 lx

Ulkoportaat

20-30 lx

Pääsisäänkäynti, muu sisäänkäynti

50 lx, 20 lx

Porttikäytävät

30-40 lx

Liiketilojen edustat

alle 200 lx

Parkki-alueet: rauhallinen, melko vilkas, vilkas

5 lx, 10 lx, 20 lx