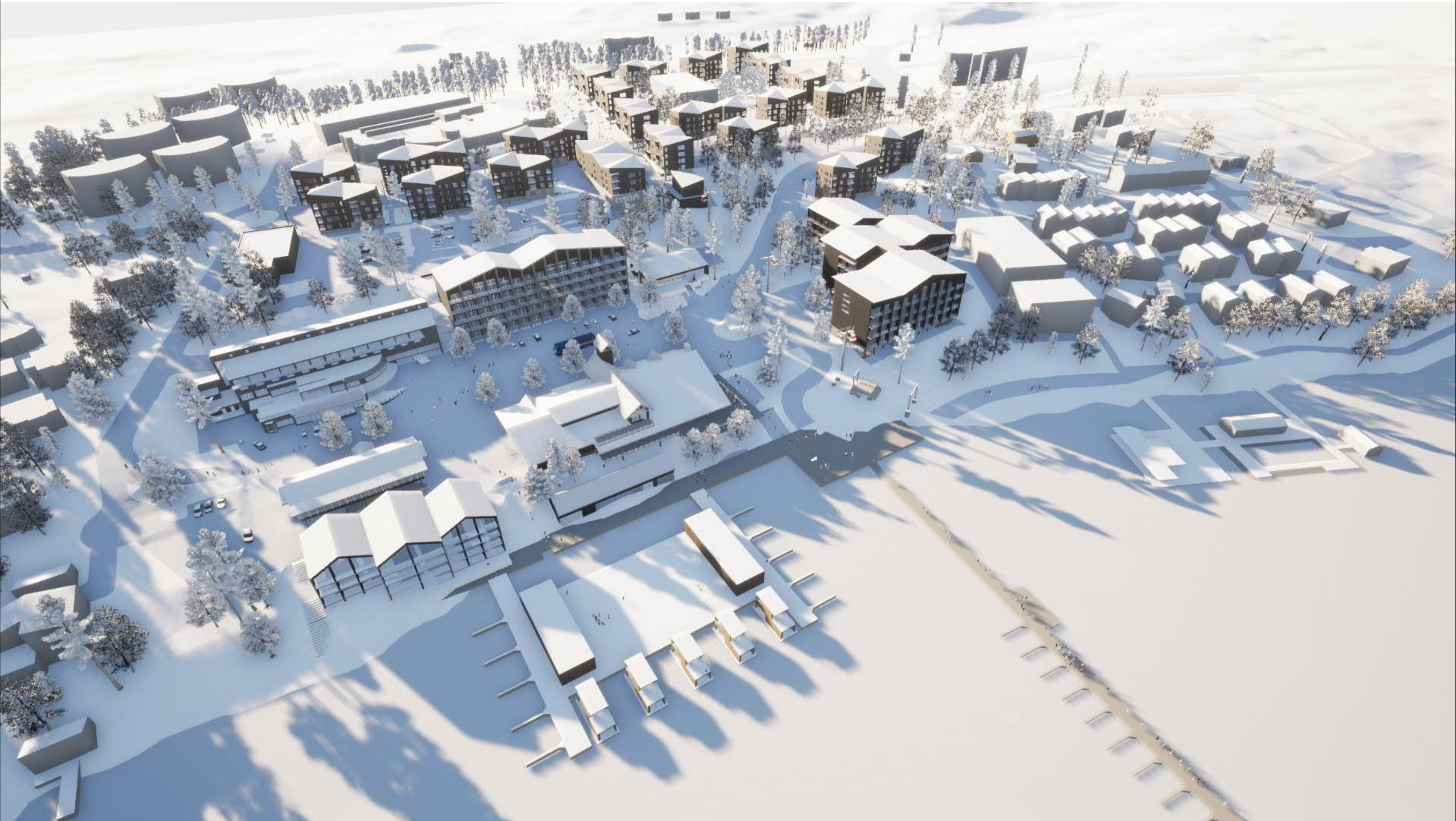
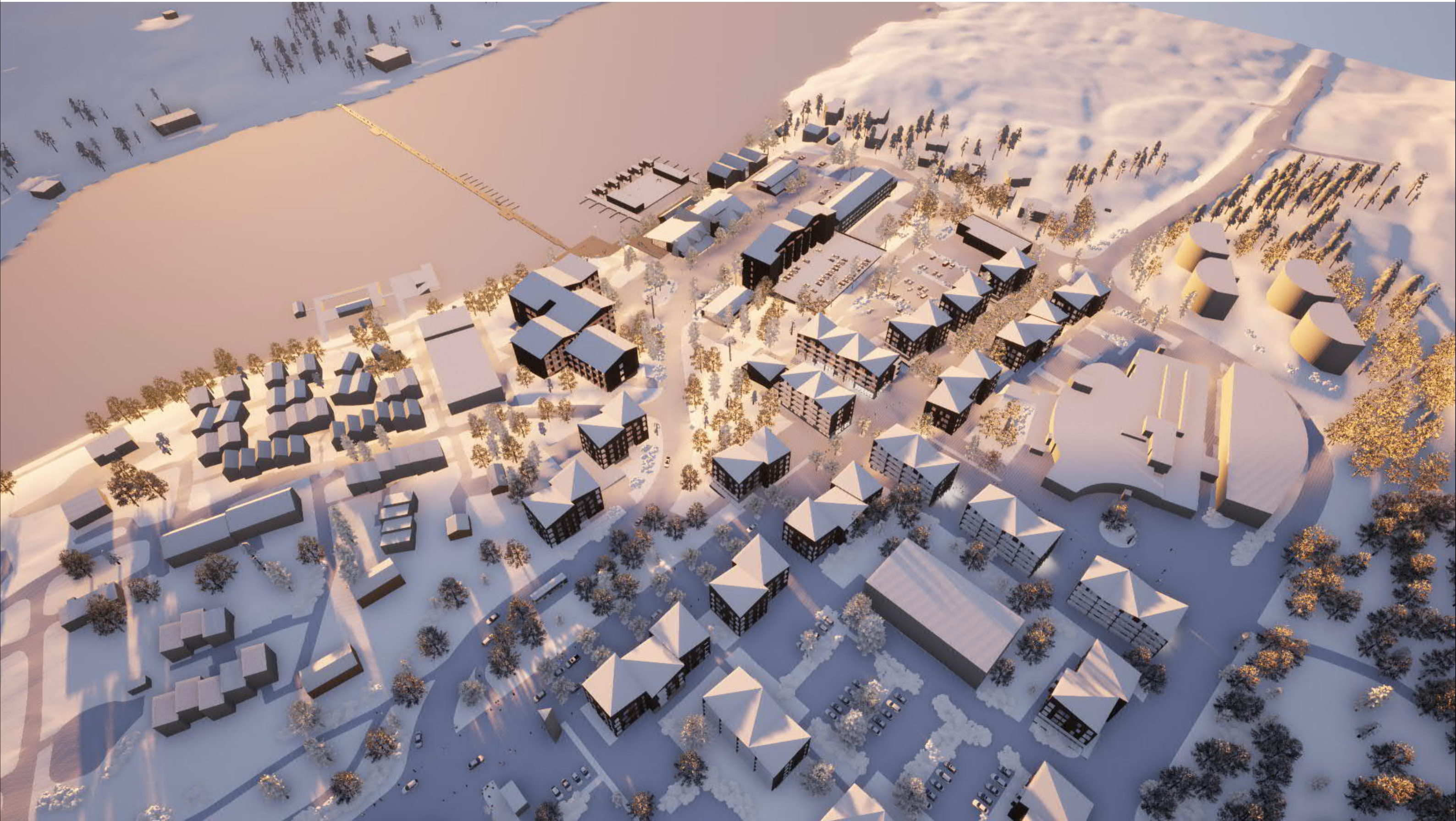


LIITE 9
VE A

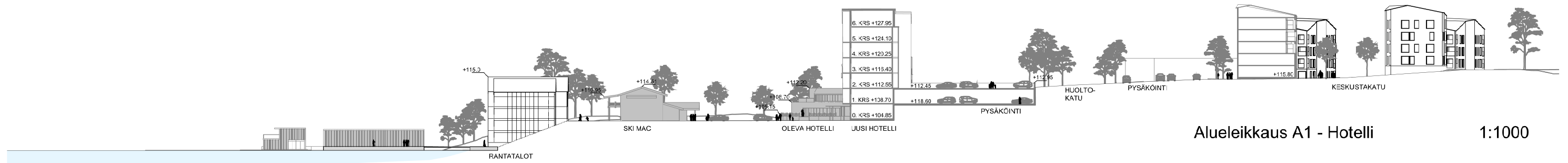
TAKKON KAAVAMUUTOS





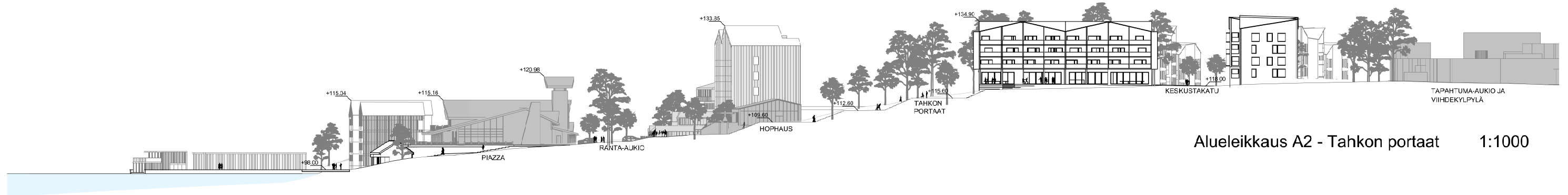






Alueleikkaus A1 - Hotelli

1:1000



Alueleikkaus A2 - Tahkon portaat

1:1000



Alueleikkaus B - Keskustakatu

1:1000







HAVAINNEKUVA ETELÄSTÄ BUNGALOWSIEN SUUNNALTA





HAVAINNEKUVA TAHKON PORTAAT



TAHKON KAAVAMUUTOS

LAAJUUSTIEDOT:

1 KORTTELI (7800 k-m²)
Rakentaminen K-m² ap-vaade ap

kaupan palvelut
palvelut e=0.34 700 1ap/40 20

majoitus, asuminen,
palvelut e=0.88 1500 1ap/70 21

majoitus, asuminen,
palvelut e=0.84 1500 1ap/70 24

majoitus, asuminen,
palvelut e=1.24 4100 1ap/70
(27 ap hotellin pysäköintitasolla)

2 KORTTELI e=1.0 (3600 k-m²)
Rakentaminen K-m² ap-vaade ap

majoitus, asuminen,
palvelut e=1.05 3600 1ap/90 40
osittain maanalainen paikoitus
+ gondolasema 250 K-m²

3 KORTTELI (2900 k-m²) e=0.99

Rakentaminen K-m² ap-vaade ap

majoitus,
asuminen 2900 1ap/90 33
(14 ap pihakannen alla)

4 KORTTELI, HOTELLI (9500k-m²) e=1.46
Rakentaminen K-m² ap-vaade ap

majoitus, kauppa,
palvelut 9500 1ap/90 105
arvio huoneista: 155
> autopaikkoja 135ap (rakenteellinen pys)

5 KORTTELI
HOTELLIN ALUE (11000k-m²) e=0.88
Rakentaminen K-m² ap-vaade ap

olevat rakennukset 5400 1ap/65
laajennus n. 5600 1ap/90
yht 11000
suunnitelman autopaikat 215
ylimääräiset autopaikat pihakadun asunkortteleille

6 RANNAN ALUE (7500 k-m²) e=0.6
Rakentaminen K-m² ap-vaade ap

olevat rakennukset 2900 1ap/250
asunnot ja majoitustoiminta 4200 1ap/90
satamatoimintoja
palveleva alue 400
yht 6400
suunnitelman autopaikat 62

7 SATAMA-ALUE
Rakentaminen K-m²

kelluvia/siirrettäviä majoitustiloja 250
satamatoiminta, kahvila/sauna 400
yht 650

8 II VAIHE uutta yht 8000 K-m²
pihapaikkoja 20+parkkitalo 123ap

9 II VAIHE yht 11900 K-m² 90ap

10 III VAIHE yht 9500 K-m² 140ap

VERSIO A
1 : 2000

Tahkolahti



