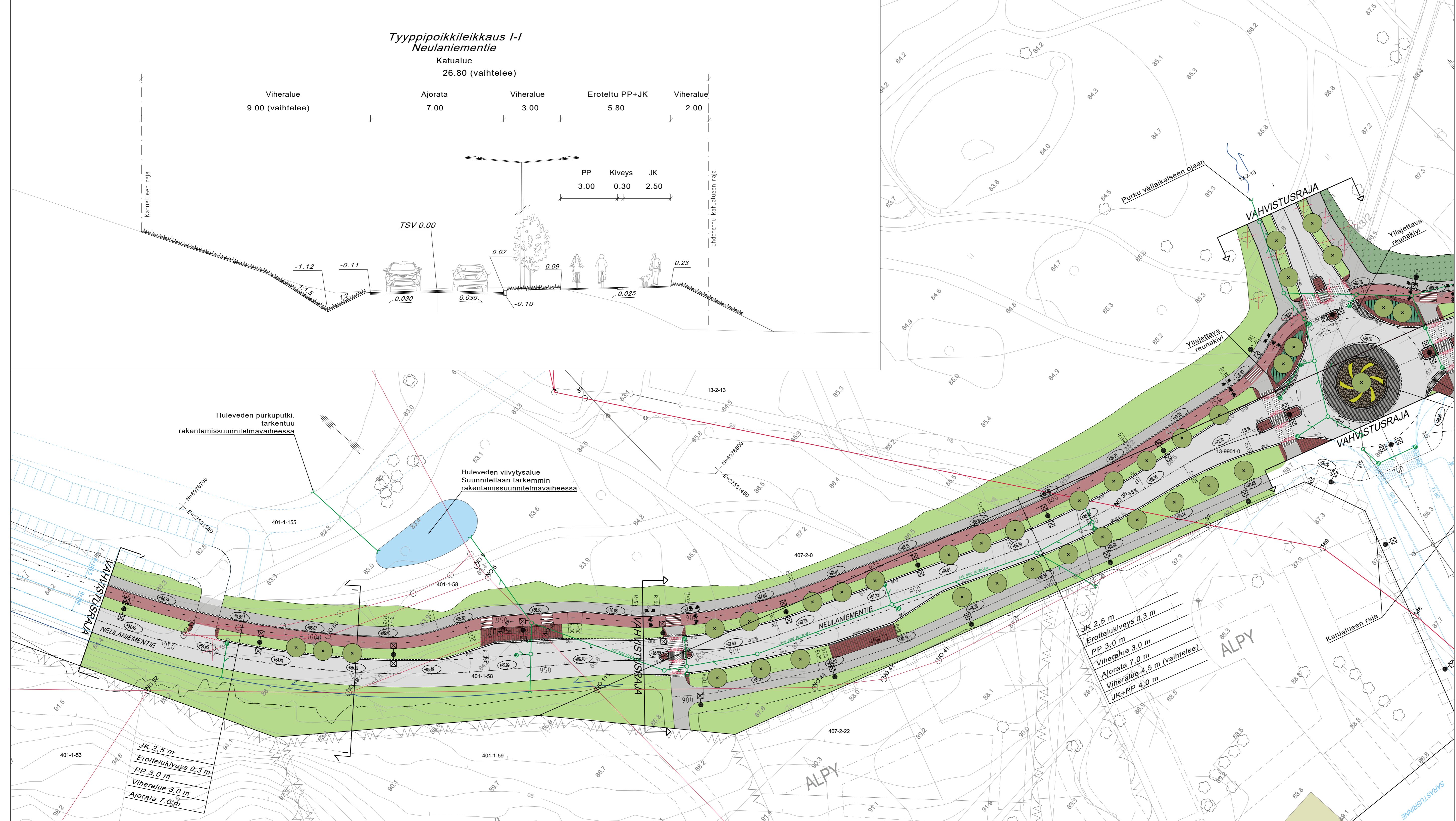
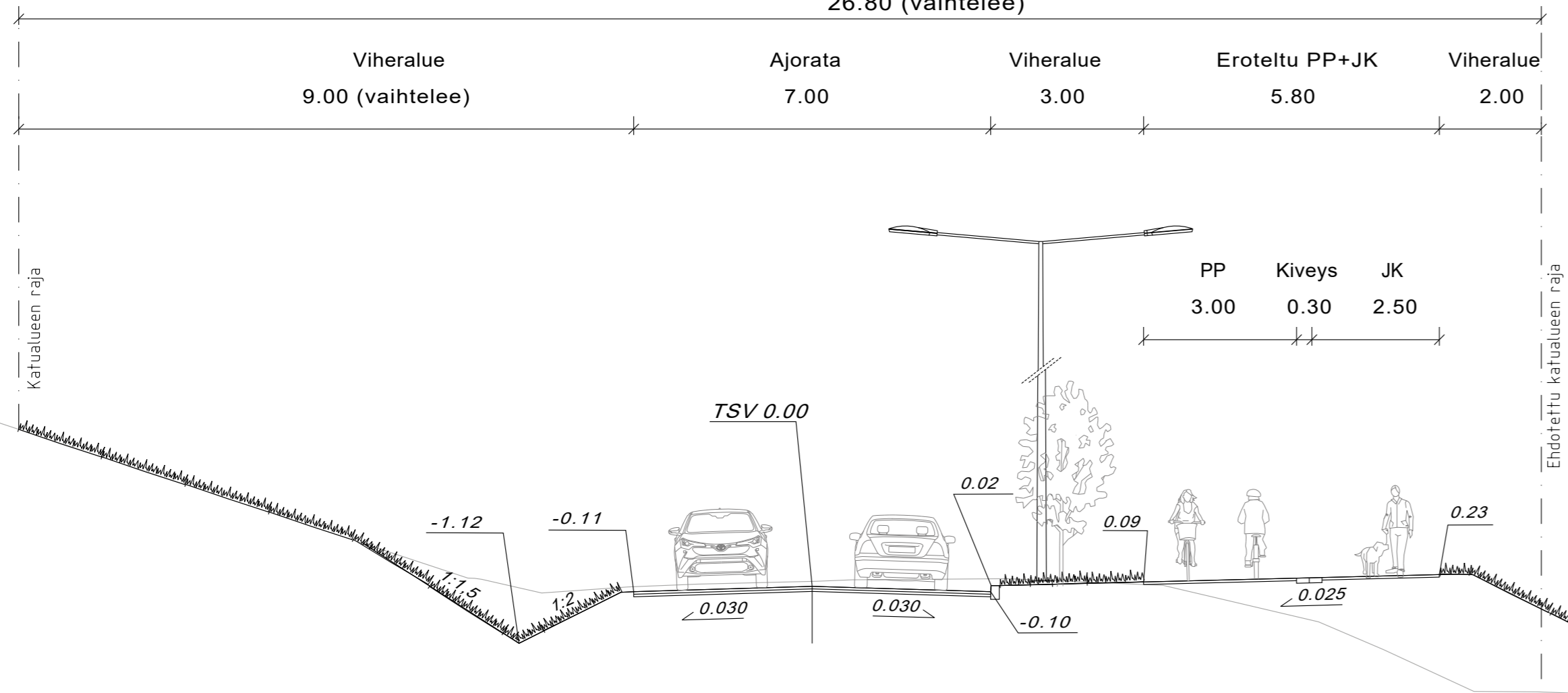


Tyyppipoikkileikkaus I-I
Neulaniementie

Katualue
26.80 (vaihtelee)

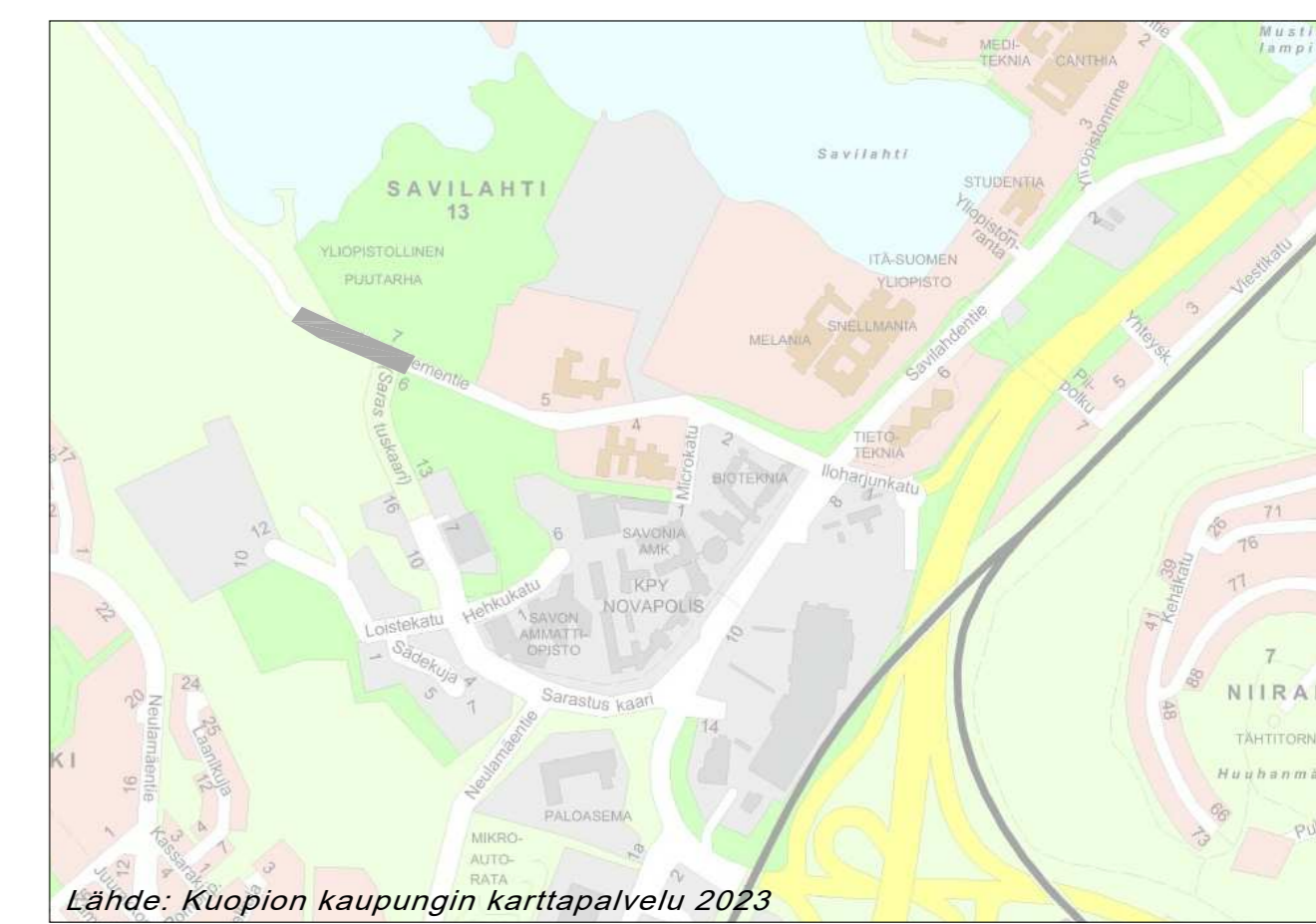


Huleveden purkupuhti.
tarkentuu
rakentamissuunnitelmavaiheessa

Huleveden viivytyalue
Suunnitellaan tarkemmin
rakentamissuunnitelmavaiheessa

JK 2,5 m
Erottelukiveys 0,3 m
PP 3,0 m
Viheralue 3,0 m
Ajorata 7,0 m

JK 2,5 m
Erottelukiveys 0,3 m
PP 3,0 m
Viheralue 3,0 m
Ajorata 4,5 m (vaihtelee)
JK+PP 4,0 m



Lähde: Kuopion kaupungin karttapalvelu 2023

MERKINTÖJEN SELITYKSET

| | | | |
|--|---------------------------------|--|-------------------------------|
| | Pohjoisnuoli | | Vahvistusraja |
| | Maapinnan korkeus | | Leikkaus |
| | Koordinaattiristi | | Mittalinja |
| | Kiinteistöraja | | Kaarresäde |
| | Katualueenraja | | Kaltevuus |
| | Kiinteistötunnus | | Suunniteltu korko |
| | Rakennus | | Reunakivi |
| | Nykyinen valaisin | | Reunakivi, luiskattu |
| | Säilytettävä puu | | Asfalttiviiste |
| | Poistettava puu | | Valaisin, suunnittelu |
| | Istutettava puu | | Ajorata |
| | Linja-autopysäkkikatos | | Eroteltu jk+pp |
| | Roska-astia | | Erottelukiveys |
| | Ohjeellinen hulevesijärjestelmä | | Nurmikko |
| | Suunniteltu hulevesiviemäri | | Perenna |
| | Nykyinen hulevesiviemäri | | Betonikivi, "malli Savilahti" |
| | Suunniteltu hulevesikaivo | | Betonikivi, valkea |
| | Hulevesien viivytyalue | | Yliälettävä kiveys |
| | Ojapainanne | | Kenttäkiveys |
| | Nykyiset vesihuoltotiedot | | Suojatie/pyörätien jatke |

KORKEUSJÄRJESTELMÄ N2000
KOORDINAATTIJÄRJESTELMÄ ETRS-GK27
Liite on allekirjoitettu koneellisesti Kuopion kaupungin asianhallintajärjestelmässä.
Allekirjoituksen oikeellisuuden voi todentaa kirjasta.

| | | | | | |
|-------|----------------|----------------------|----------------------------------|-------------|----------------|
| Kohde | SAVILAHTI 13 | Piirustuksen sisältö | ASEMAPIIRUSTUS POIKKILEIKKAUS | Mittakaava | 1:500 1:100 |
| Katu | NEULANIEMENTIE | Piirustustyyppi | KATU- JA HULEVESISUUNNITELMA | | |
| PL | 800 - 1070 | Päiväys | 30.8.2023 | Suunn. alue | |
| | | Hv. | A. RÄSÄNEN | As.no | 2277/2023 |
| | | Asemak. tark. | | Projektinro | 0165 |
| | | Suunn./Tark. | K. TOIKKANEN/ESKELINEN | Piir. ero | 3 |
| | | Piir. | | | |
| | | | A. NURKKALA | | 30.8.2023 |
| | | | J. LIUKKONEN | | 30.8.2023 |
| | | | A. ELOMAA | | 30.8.2023 |



Kaupunkatu 28
70100 Kuopio
020 747 6000
www.sitowise.com