

LIITE 4

Sokeainkoulu

Kuopio

28.3.2023

OOPEAA

HELMINAUHA
Ilmakuva



HELMINAUHA

Asemapiirustus

1:1000



HELMINAUHA

Selostus

Uudisrakentamisen lähtökohtana ovat korttelin historiallisten koulurakennusten sekä ympäröivän kaupunkirakenteen mittakaava ja toisaalta hyvinkin vaihteleva typologia. Rakentaminen painottuu tontin itäosaan. Kerrostalojen kerrosluvultaan vaihtelevat ja porrastuvat massat avaavat Vuorelankadun ja Gottlundinkadun nurkasta näkymälinjan kortteliin. Uudisrakentamisen kerrosluku vaihtelee kahdesta neljään.

Rakennusmassojen sijoittelu nivoutuu luontevasti osaksi korttelin polveilevaa topografiaa siten, että historiallisia rakennuksia lähinnä olevat rakennukset ovat mittakaavaltaan pienempiä ja korkeimmat osat sijoittuvat alueelle, jossa rinne laskee alaspäin. Killisenkadun puoleiset kaksikerroksiset rakennusmassat jatkavat vanhojen apurakennusten linjaa sekä massoittelemisen periaatetta ja muodostavat tasapainoisen vastinparin kadun pohjoispuolen pientaloille.

Kaikki rakennukset on sijoitettu siten, että tontilla olevaa, vanhaa ja arvokasta puustoa, etenkin vanhoja mäntyjä, pystyttäisiin säilyttämään mahdollisimman laajasti. Koulurakennusten vierelle, sekä johtajan talon taakse kaavailtu rakennusala pidetään rakentamattomana, jolloin puistomainen miljöö säilyy eheänä ja oleville rakennuksille jätetään tilaa.

Pysäköinti on sijoitettu alueen pohjois- ja eteläreunoille ja rajattu katutilasta istutuksin täydennettävillä puurivistöillä. Pysäköintiratkaisu säilyttää alueen puistomaisen, avoimen ominaisuuden. Piha-alue pyritään pitämään mahdollisimman luonnonmukaisena ja pysäköintialue ja muut kulkureitit ovat joko sorapintaisia, kivettyjä nurmisaumalla tai muuten läpäiseviä.

Uudisrakentaminen toteutetaan puurakenteisena ja myös julkisivumateriaalina on puu. Väriykseltään kokonaisuus on rakennusmassoittain vaihteleva ja poimii vaikutteita ympäristöstä. Uusi kerrostuma, jossa julkisivujen lisäksi rakennusten peltikatot ja sokkelit toistavat kauttaaltaan samaa värimaailmaa, on kuitenkin selkeästi omanlaisensa ja tunnistettava. Yksiväristä kokonaisuutta elävöittää pystysuuntaisen puuverhouksen reliefimäinen pinta, joka toteutuu seinän umpiosien ja systemaattisen aukotuksen välisen vaihtelevan verhousasemoinnin kautta.

Korttelin asuntotypologia on monipuolinen ja rakentuu keskitetysti hissillisten porrashuoneiden kautta kuljettavista erikokoisista asunnoista sekä hissittömiin pienkerrostaloihin sijoittuvista maantason asunnoista, joihin on oma kulkunsa.

Koko korttelin yhteistilat sijoittuvat oleviin rakennuksiin ja uudisrakennusten maantason kerroksiin. Väestönsuoja- ja varastotilat on keskitetty Gottlundinkadun puoleisen rakennuksen kellaritasoon. Asuntojen ulkotilat avautuvat pääsääntöisesti etelään ja länteen. Pienkerrostalon maantason asunnoissa on omat piha-alueensa. Sisäänvedetyt parvekkeet ovat lasitettuja, jolloin myös korttelin meluolosuhteet saadaan hallittua.

Rakennusmassojen porrastuminen väistää olemassa olevaa puustoa ja rytmittää kokonaisuuden mittakaavaa. Porrastuminen mahdollistaa jokaisen asunnon avautumisen kahteen suuntaan ja tekee asunnoista tilallisesti monipuolisia.

Polveilevien, pihan ympärille rajautuvien rakennusten kokonaisuus luo edellytykset yhteisöllisen kylämäisen kokonaisuuden syntymiselle ja toisaalta uudelle ja tunnistettavalle puuarkkitehtuurille, joka ottaa huomioon historiallisesti arvokkaan ympäristön kokonaisuutta rikastavan vuoropuhelun kautta.

HELMINAUHA

Laajuustiedot

UUDISRAKENTAMINEN

HUONEISTOJAKAUMA UUDISRAKENTAMINEN

Tyyppi	Määrä (kpl)	Huoneistoala (m2)
1-2H	13	588
2H	12	652
3H	22	1 475
3H (1. krs)	1	46
3H (2. krs)	1	46
4H	4	328
	53	3 135 m²

PÄÄKÄYTTÖTARKOITUKSEN MUKAINEN KERROSALA UUDISRAKENTAMINEN

	Vertailuala
1 KERROS	1 506
2 KERROS	1 498
3 KERROS	786
4 KERROS	153
	3 943 m²

APU- JA LIIKENNETILAT UUDISRAKENTAMINEN

Tyyppi	Määrä (kpl)	Pinta-ala (m2)
IRT	1	77
IRT/VSS	1	98
JAK	3	6
KIINT KESK	1	5
LJH	1	12
LVV	4	15
PRSH	13	453
SIIV	2	5
SPK	4	26
TALOVAR	1	5
UVV	1	83
		785 m²

AUTOPAIKAT

Uudisrakentaminen
2ap/3as->35 ap

Vieraspaikat
uudisrakentaminen
1vp/10as->6 vp

Päärakennus
2ap/3as->10 ap

Vieraspaikat
päärakennus
1vp/10as->2 vp

Ruokala
6 ap

Johtajan talo
4 ap

Päiväkoti
10 hlökunta ap
5 saattop

PYÖRÄPAIKAT

vaatimus PKS-rava:
1,5 kpl/1-2H asunto
2,0 kpl/ 3H asunto

Uudisrakentaminen
vaatimus 91 kpl
suunniteltu: 96 kpl

Päärakennus
vaatimus 25 kpl
suunniteltu: 25 kpl

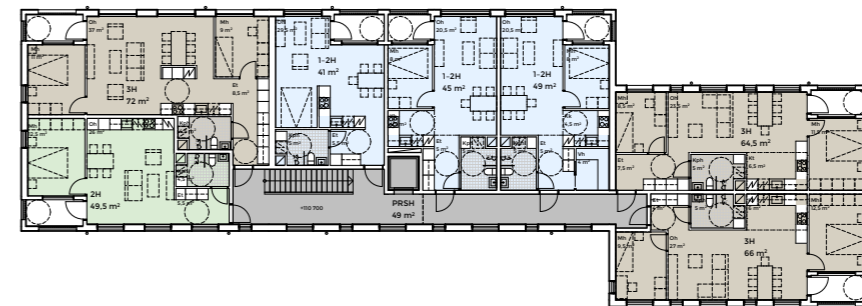
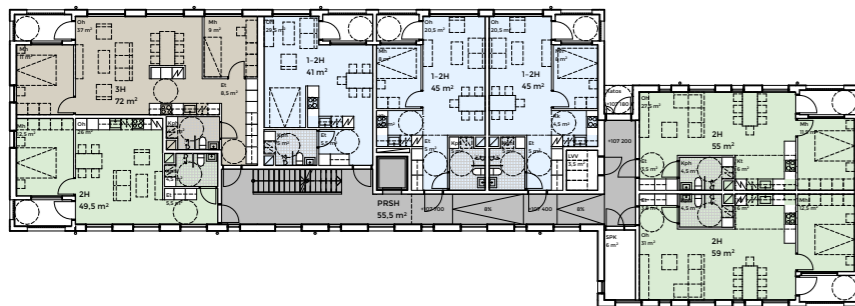
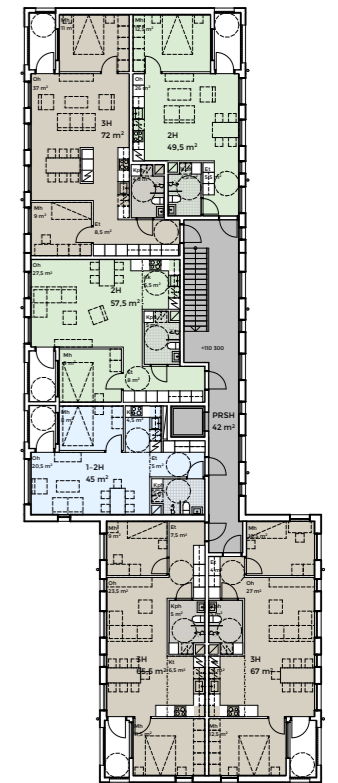
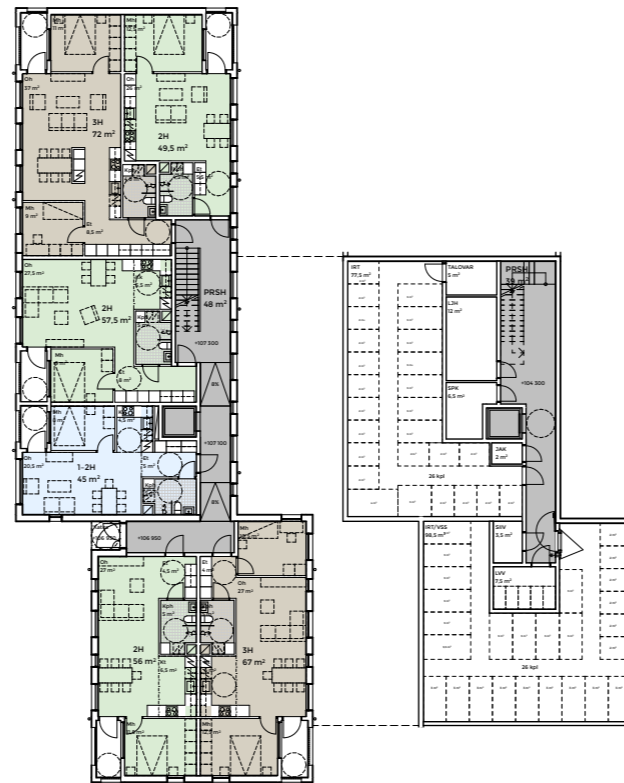
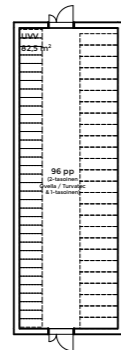
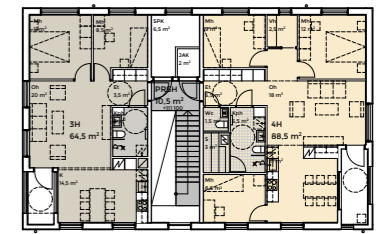
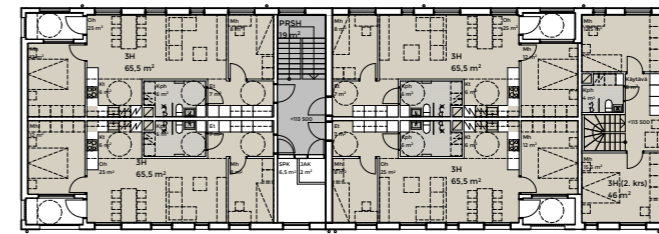
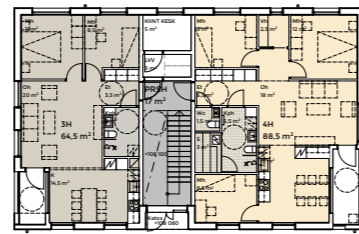
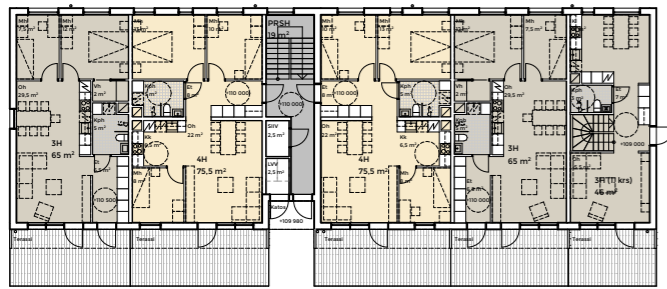
Johtajan talo
vaatimus 4 kpl
suunniteltu: pihalla

VÄESTÖNSUOJATILA

Uudisrakentaminen
Varsinainen suojatila:
ca. 3743 kem x 0,02 = 79 m2
Sulkutelta: 2,5 m2
IV-laitteet: 2kpl > 5 m2
vaatimus YHT. 87 m2
suunniteltu: 99 m2

HELMINAUHA

Pohjapiirustukset

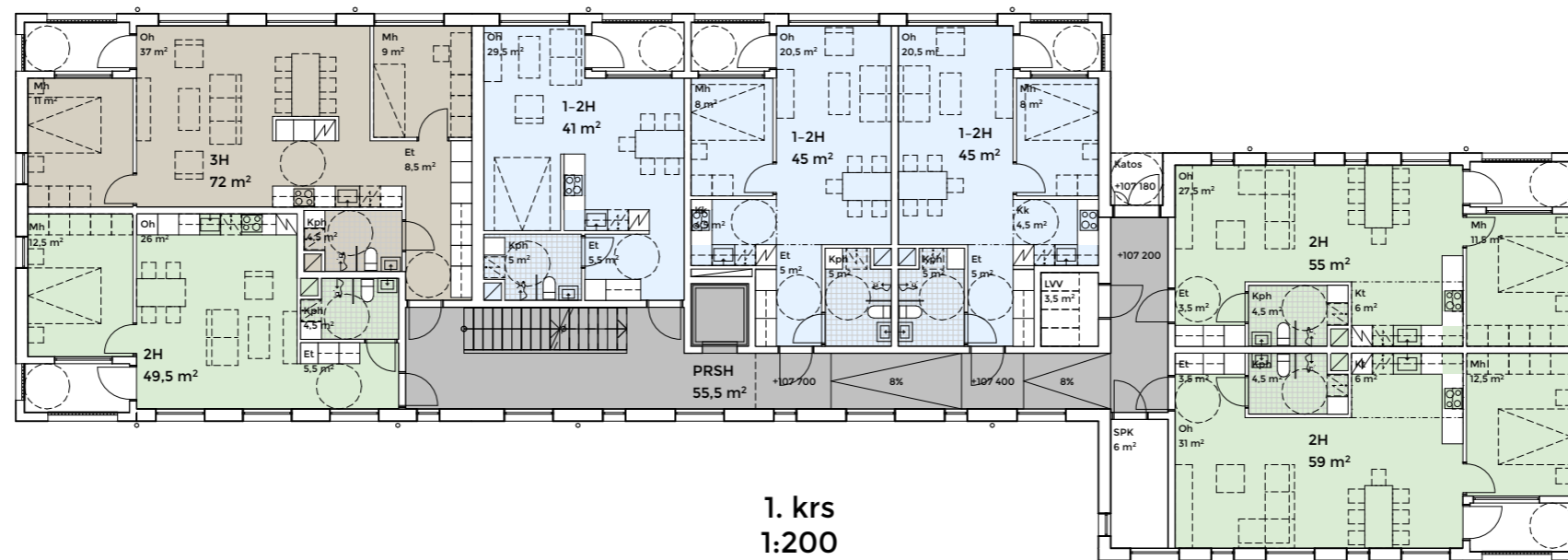
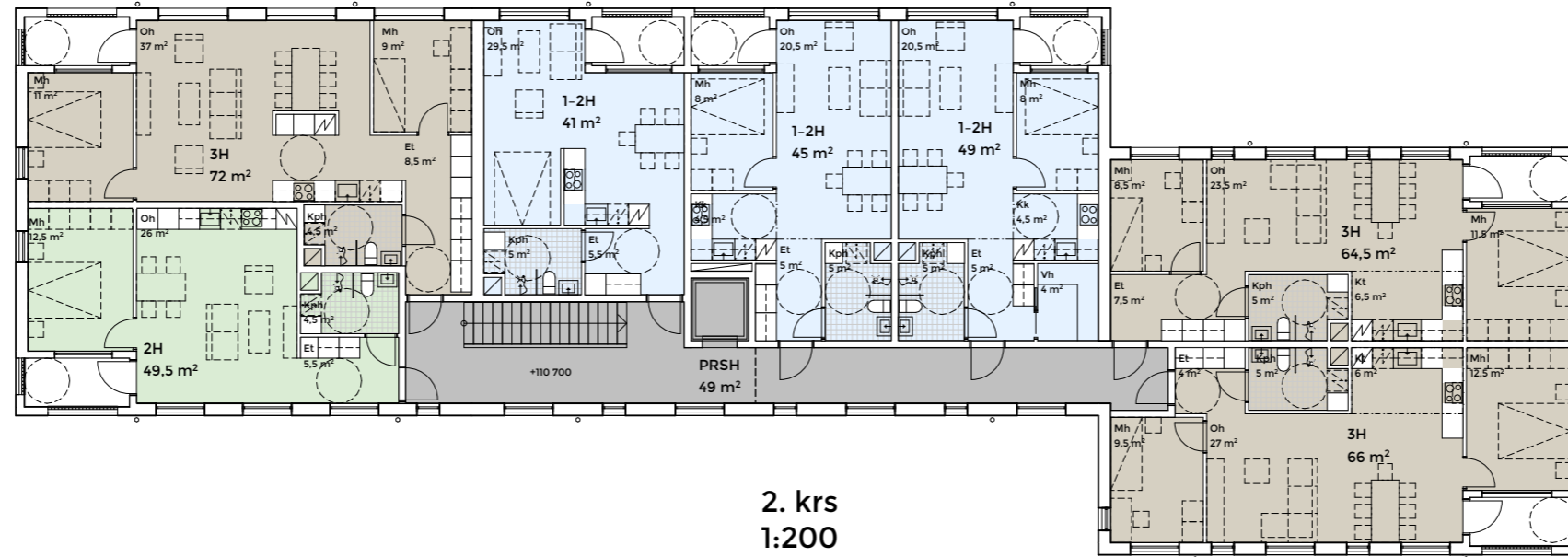


1. krs
1:400

2. krs
1:400

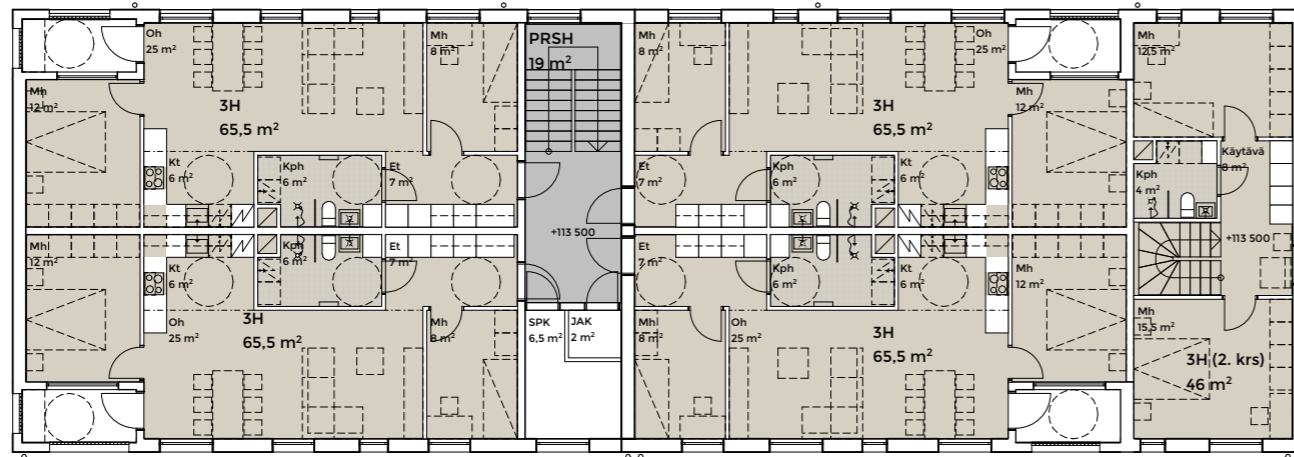
HELMINAUHA

Pohjapiirustukset eteläinen talo

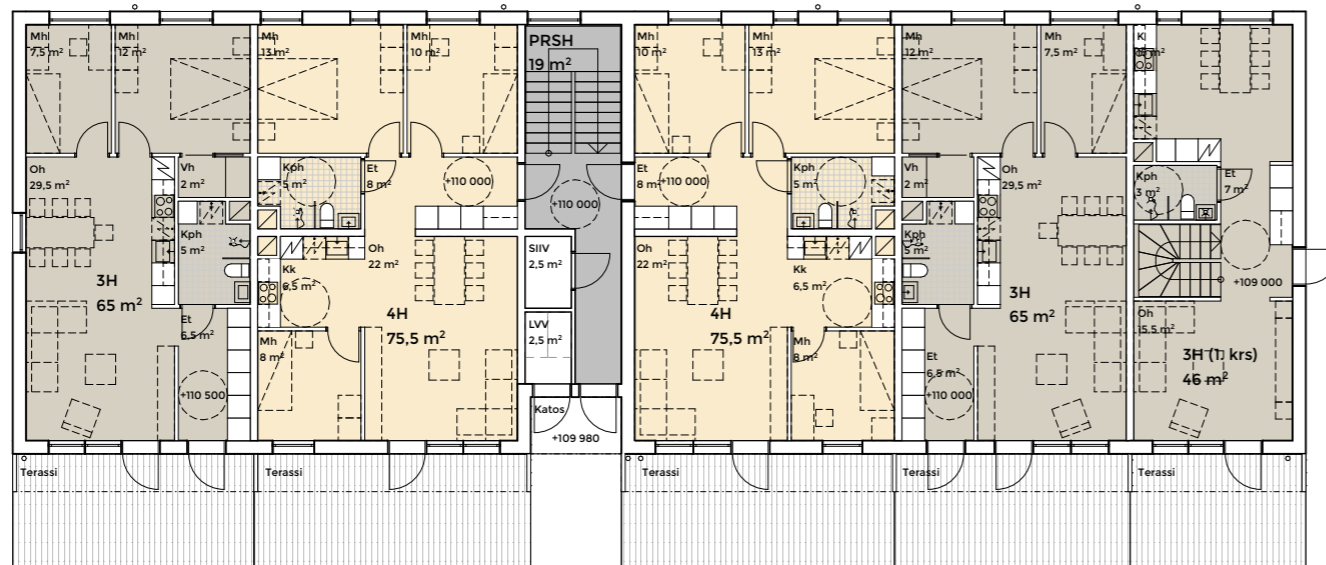
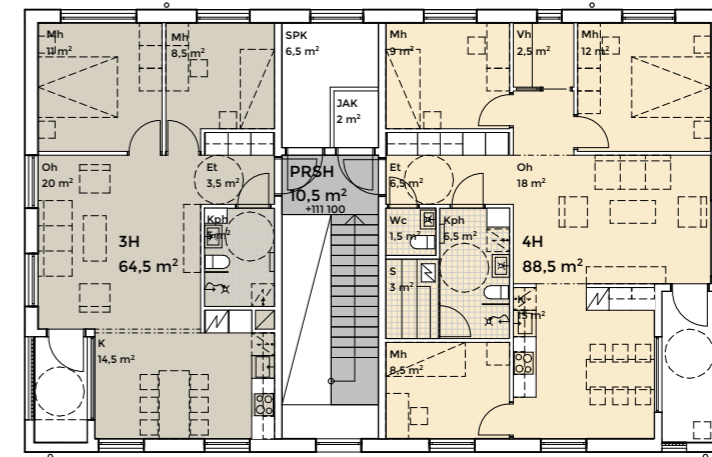


HELMINAUHA

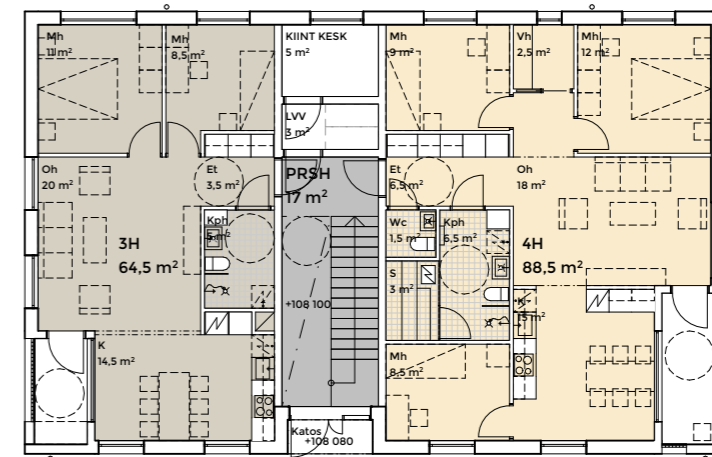
Pohjapiirustukset pohjoiset talot



2. krs
1:200



1. krs
1:200



HELMINAUHA

Aluejulkisivut



Julkisivu etelään



Julkisivu itään



Julkisivu pohjoiseen

HELMINAUHA
Julkisivu etelään



Julkisivu etelään
1:200

HELMINAUHA

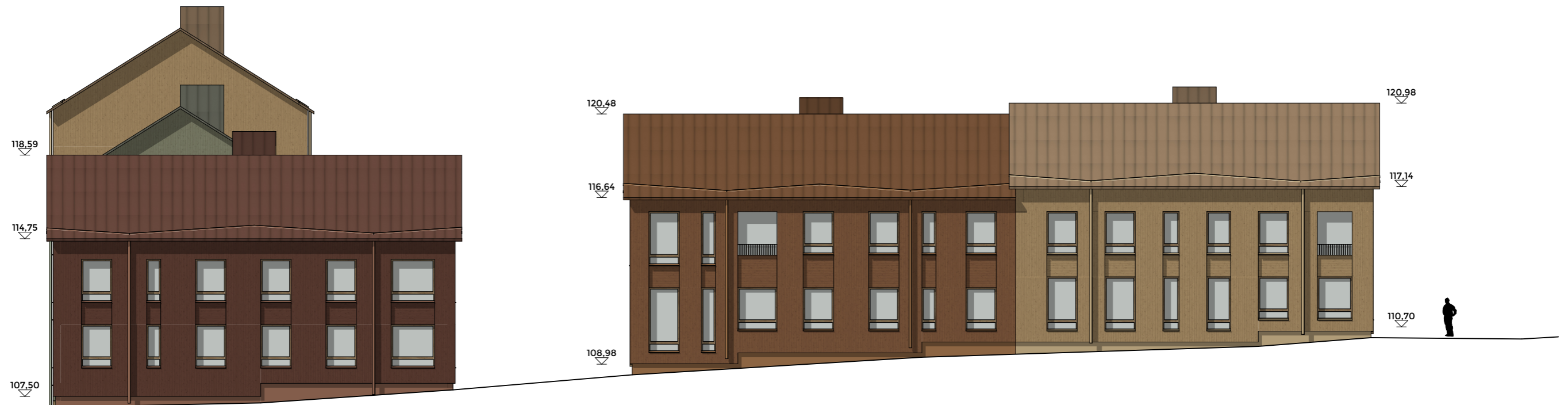
Julkisivu itään



Julkisivu itään
1:200

HELMINAUHA

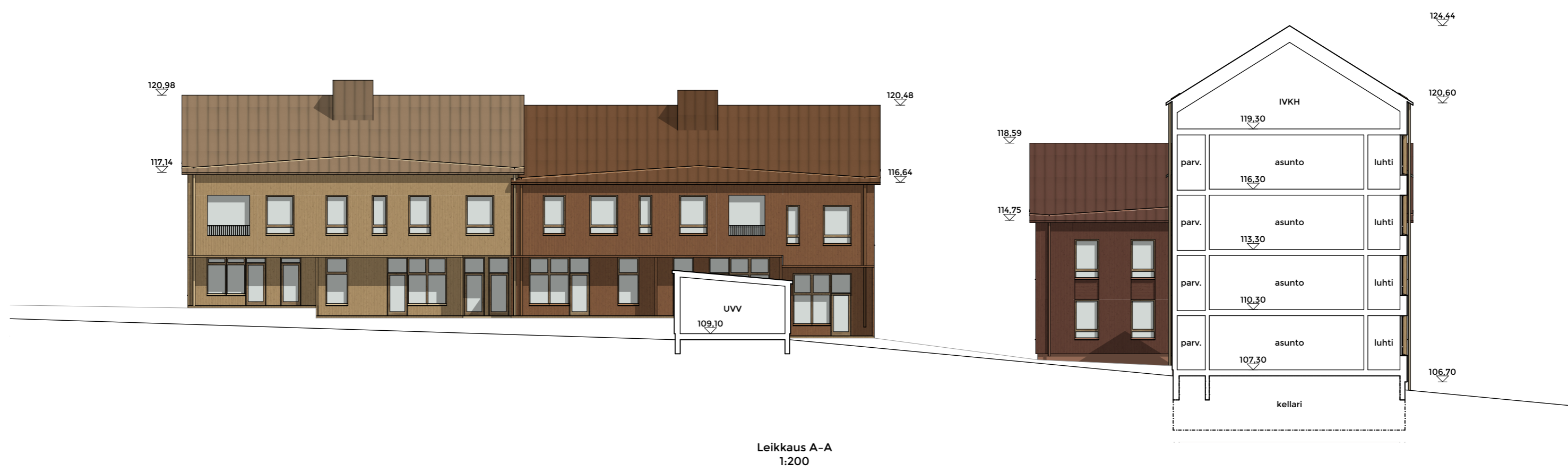
Julkisivu pohjoiseen



Julkisivu pohjoiseen
1:200

HELMINAUHA

Leikkaus A-A



Leikkaus A-A
1:200

HELMINAUHA
Leikkaus B-B



Leikkaus A-A
1:200

HELMINAUHA

Näkymäkuva



Näkymä Vuorelankadun ja Gotlundinkadun kulmasta

HELMINAUHA

Näkymäkuva



Näkymä Killisenkadun ja Gotlundinkadun kulmasta