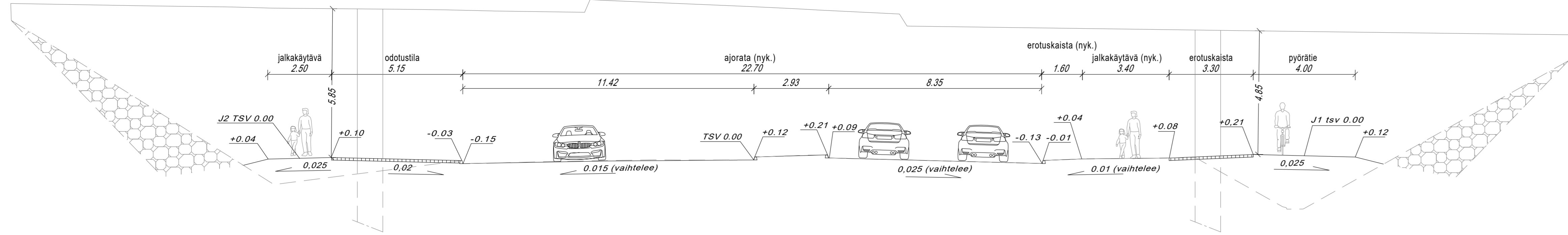


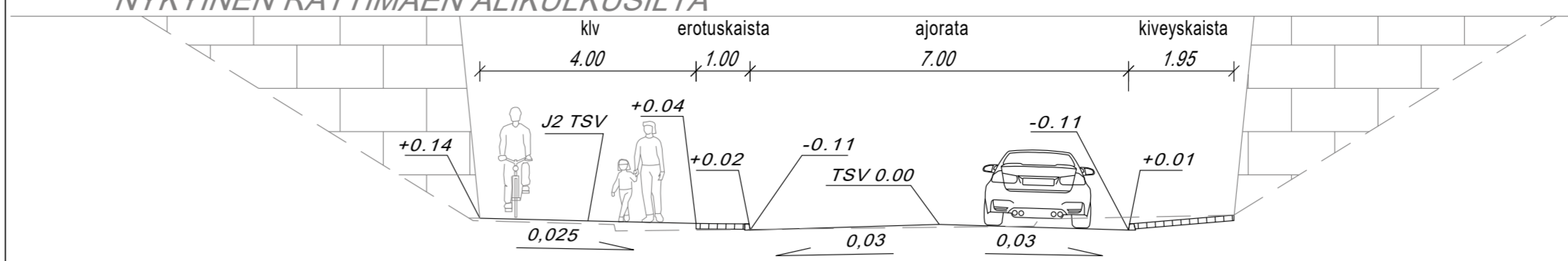
Vt5
NYKYINEN RÄTTIMÄEN RISTEYSSILTA

Tyypipoikkileikkaus A1-A1



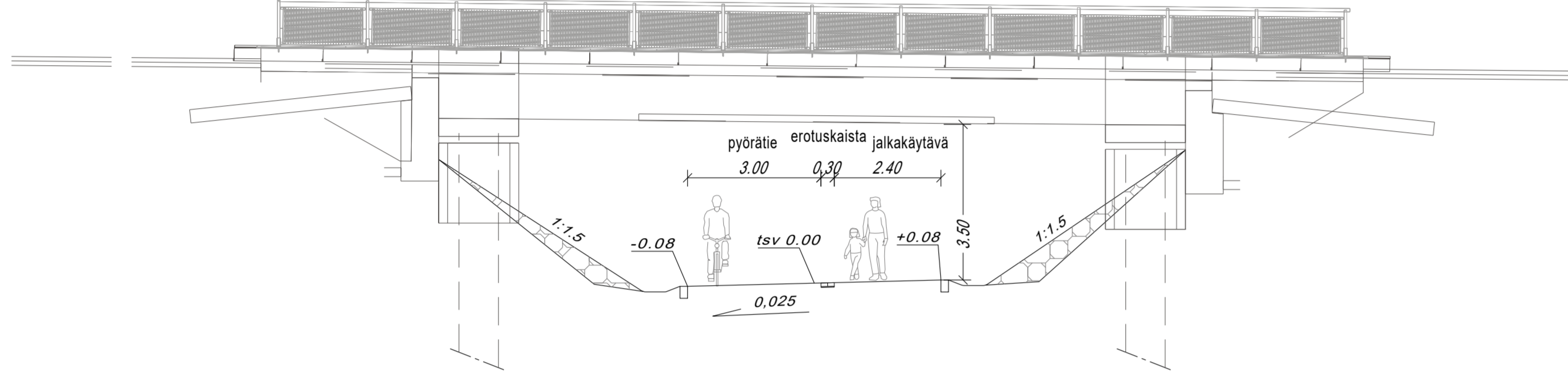
RAUTATIE
NYKYINEN RÄTTIMÄEN ALIKULKUSILTA

Tyypipoikkileikkaus A2-A2

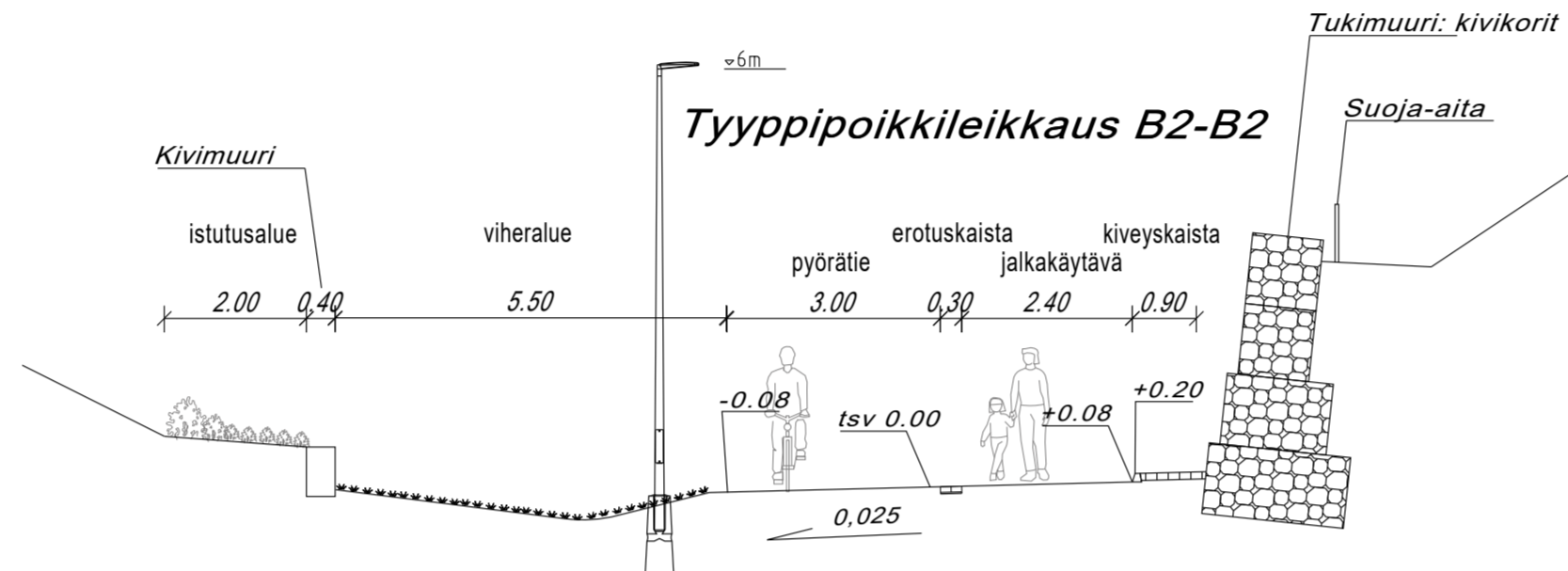


Tyypipoikkileikkaus B1-B1

S1, uusi Niiralan alikäytävä

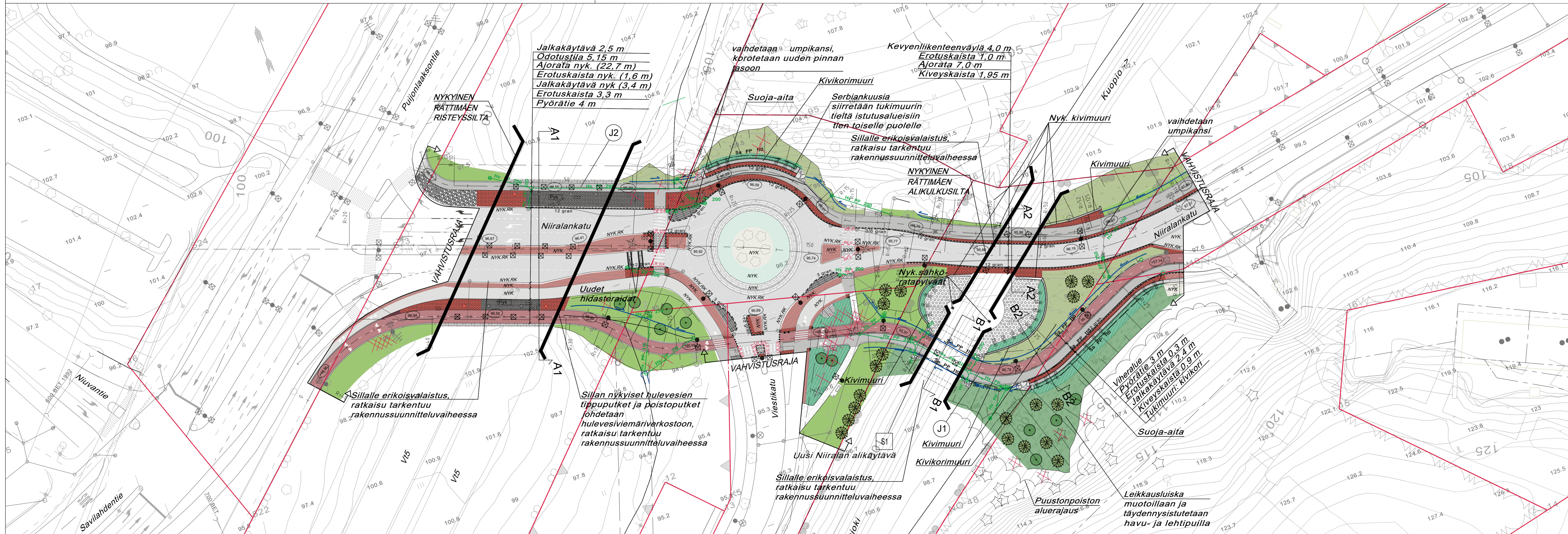


Tyypipoikkileikkaus B2-B2



MERKINTÖJEN SELITYKSET

- 450 Mittalinja paalutus paalulukema
- R 50 Kaarresäde
- Ø 86.5 Kadun liik. korkeusasetus (suunniteltu)
- 89.0 Maanpinnan korkeus
- 12 gran. Reunakivi
- 3 gran. Yliajettava reunakivi
- LR Luiskattu reunakivi
- Asfalttiaste
- Suojatie / pyörätien jatke
- Asfaltti, ajorata
- Asfaltti, kevyen liikenteen väylä
- Asfaltti, ajorata punainen
- 7 Tontti
- 23 Kortteli
- Tonttiviiva
- Rajapyykki
- RO Roska-astia
- Penkki
- Valaisinpylväs
- Linja-autopysäkkikatos
- Maakivi
- Säilyvä lehti/havupuu, mitattu
- Istutettava lehti/havupuu
- Istutettava köynnös
- Nurmikko
- Pensasryhmä
- Niitty
- Murskattu metsänpohja
- Nykyinen/säilyvä viheralue
- Betonikivi, valkoinen
- Betonikivi, punainen
- Betonikivi, musta
- Betonikivi, harmaa
- Nupukivipäälyste, musta
- Nupukivi, harmaa
- Noppakivi, punainen
- Erotusraia, Noppakivi, valkoinen
- Liusekivipäälyste
- Verkkoverhoitus
- Kenttäkivi
- Kivituhka
- Pysäkin ohjaava kiviraita, graniittinoppa, harmaa
- Nykyinen oja/noro
- Suoja-aita
- Painanne ja kapea avo-ojat suunnitellut pohjan leveys alle 1m
- Avo-oja
- Ohjeellinen hulevesijärjestelmä
- Rumpuputki / purkuputki, ohjeellinen sijainti
- Hulevesiviemäri ohjeellinen sijainti
- Hulevesikaivon ohjeellinen sijainti
- Putkikoko- ja materiaali
- Poistettava puusto
- Istutettava lehti/havupuu
- Istutettava köynnös



Jalkakäytävä 2,5 m
Odotustila 5,15 m
Ajourata nyk. (22,7 m)
Erotuskaista nyk. (1,6 m)
Jalkakäytävä nyk. (3,4 m)
Erotuskaista 3,3 m
Pyörätie 4 m

vaihdetaan umpikansi, kprotetaan uuden pinnan lasoon

Kevyenliikenteenväylä 4,0 m
Erotuskaista 1,0 m
Ajourata 7,0 m
Kiveyskaista 1,95 m

Serbiankuusia siirretään tukimuuriin tieltä istutusalueisiin tien toiselle puolelle

Sillalle erikoisvalaistus, ratkaisu tarkentuu rakennussuunnitteluvaiheessa

Nykyinen RÄTTIMÄEN ALIKULKUSILTA

Nykyinen Kivimuuri

Nykyinen Kivimuuri

Nykyinen Kivimuuri

Nykyinen Kivimuuri

Nykyinen Kivimuuri

Nykyinen Kivimuuri

Suunnitelma-aineisto © Kuopion kaupunki 2019
KORKEUSJÄRJESTELMÄ N2000
KOORDINAATTIJÄRJESTELMÄ ETRS-GK27

Liite on allekirjoitettu koneellisesti Kuopion kaupungin asianhallintajärjestelmässä. Allekirjoituksen oikeellisuuden voi todentaa kirjasta.

MAUTOSTAYDENNYS	PÄIVÄYS	NIMI
NIRALA 7		
Niiralankatu		
PIIJONLAAKSONTIE - KOTKANKALLIO		
KUOPIO		
KAUPUNKISUUNNITTELUPALVELUT, KUNNALLISTEKNINEN SUUNNITTELU		
PL 1097 (SUUKATU 42), 70111 KUOPIO		
(017)182 111, www.kuopio.fi		
Kohde	Piirustuksen sisältö	Mittakaava
NIRALA 7	ASEMAPIIRUSTUS	1:500
Niiralankatu	POIKKILEIKKAUS	1:100
Piirustaja		
KATU-, SILTA- JA HULEVESISUUNNITELMA		
Päivys	31.5.2023	Suunn. alku
Hyv.	A. RASÄNEN	Arvio
Asematark.		Programmi
Suunnitark.	K. TOIKKANEN/LEJTELINEN	0164
Piir.		1
A.ELOMÄKI		31.5.2023
J. LÄLÄLÄURI		31.5.2023
SITOWISE		
Kauppakatu 28 70110 KUOPIO		
P. 020 747 6000 / F. 020 747 6111		