

KUOPIO

# Kuopion kaupunkiseudun joukkoliikenteen palvelu- ja myyntiohje (PMO)

**VILKKU**  
KUOPION SEUDUN JOUKKOLIIKENNE



**Sisällys**

Yhteystiedot.....	3
Toimivaltainen viranomainen ja toimivalta-alue.....	3
Kuopion kaupunkiseudun joukkoliikennelautakunta .....	3
Waltin keskitetyn asiakaspalvelun tuki .....	4
Keskitetty asiakaspalvelun tuki.....	4
Asiakaspalvelupiste .....	4
Lipunmyynti- ja lisälatauspisteet .....	5
Lisälatauspisteet.....	5
Waltin verkkokaupat .....	6
Asiakaspalaute .....	6
Löytötavarat.....	6
Liikennöitsijät.....	7
ELY- ja markkinaehtoinenliikenne .....	8
Taksa- ja lippujärjestelmä.....	9
Alue ja vyöhykkeet .....	9
Asiakas- ja ikäryhmät.....	10
Vaihto-oikeus .....	10
Liput ja hinnat 5.6.2023 alkaen .....	10
Kertalippu käteisellä bussista .....	11
Mobiililippu (Vilkku ja Waltti).....	11
Muut mobiililiput .....	12
Lähimaksu .....	12
Waltti –matkakortti .....	14
Henkilökohtainen matkakortti .....	14
Haltijakohtainen matkakortti .....	15
Kausilippu.....	15
Arvolippu .....	15
Aikuisen, nuoren ja lapsen lipputuotteet .....	16
Koululaislippu .....	16
Opiskelijalippu.....	17

Seniorilippu .....	17
Kelan koulumatkatuettu lippu .....	18
Vuorokausilippu.....	19
Yötaksa.....	19
Matkatavarat .....	19
Palvelumaksu .....	20
Maksutta matkustavat.....	20
Matkakortti- ja matkustusehdot.....	20
Waltti -kaupan käyttöehdot (päivitetty 4/2023) .....	20
Asiakastiedot.....	21
Versiohistoria .....	22

## Kuopion kaupunki

Kaupunkiympäristö

Kuopion seudun joukkoliikenne

Kim Venesjärvi

9.5.2023

Kuopion kaupunkiseudun joukkoliikenteestä käytetään nimeä: VILKKU – Kuopion seudun joukkoliikenne.

Kuopion seudun joukkoliikennealue kattaa Kuopion ja Siilinjärven. Paikallisliikenteen lisäksi joukkoliikennettä palvelevat myös maaseutuliikenteen ja pidemmän matkan kaukoliikenteen vuorot. Kaukoliikenteen vuorot ovat ELY-keskuksien tilaamia tai liikennöitsijöiden itse järjestämiä markkinaehtoisia vuoroja.

Alueella on käytössä joukkoliikenteen valtakunnallinen lippu- ja maksujärjestelmä, Waltti. Waltti-lippu- ja maksujärjestelmän kehittäjänä toimii kuntien yhteinen IT-palvelu- ja hankintayhtiö, Waltti Solutions Oy (entinen TVV Lippu- ja maksujärjestelmä Oy). Sen toiminta kattaa yli 20 keskeisintä kaupunkiseutua ympäri Suomea.

Tämä palvelu- ja myyntiohje on tarkoitettu kuljettajille sekä palvelu- ja myyntipisteille. Kaikille avoimessa joukkoliikenteessä noudatetaan samoja asiakashintoja kuin paikallisliikenteessä.

Asiakaspalvelussa tulee jatkuvasti eteen yllättäviä tilanteita. Toivomme, että tästä oppaasta saat tarvittavia vastauksia ja ratkaisuja, ja että opas toimii tukena ja apuvälineenä kaikille joukkoliikenteen parissa työskenteleville. Mahdolliset kehittämis ehdotukset pyydetään toimittamaan sähköpostitse [joukkoliikenne@kuopio.fi](mailto:joukkoliikenne@kuopio.fi).

## Yhteystiedot

### Toimivaltainen viranomainen ja toimivalta-alue

Alueen toimivaltainen viranomainen on Kuopion kaupunkiseudun joukkoliikennelautakunta. Toimivalta-alueeseen kuuluvat Kuopion kaupunki ja Siilinjärven kunta.

### Kuopion kaupunkiseudun joukkoliikennelautakunta

PL 1097

70111 KUOPIO

Joukkoliikenteen suunnittelusta, tiedotuksesta ja kehittämisestä vastaa Kuopion kaupunki.

### Kaupunkiympäristön palvelualue

Kaupunkisuunnittelupalvelut

Joukkoliikenne ja henkilökuljetukset

Suokatu 42 A

PL 1097

70111 KUOPIO

Joukkoliikenneyksikön esimiehenä toimii joukkoliikennepäällikkö Kaisu Matinniemi, puh. 044 718 5145. Joukkoliikenteen ja henkilökuljetusten parissa työskentelevät:

---

## Kuopion kaupunki

Kaupunkiympäristö

Kuopion seudun joukkoliikenne

Kim Venesjärvi

9.5.2023

Liitenro

Dnro 3930/2023

Ei julkinen

- Ahtonen Kirsi, kuljetussuunnittelija, puh. 044 718 4225
- Huhtinen Jouni, kehittämispäällikkö, liikennepalvelut, puh. 044 718 5327
- Miettinen Tarja, kuljetussuunnittelija, puh. 044 718 5309
- Myyryläinen Tero, joukkoliikenneinsinööri, puh. 044 718 5339
- Karhunen Toni, hallintopalvelusihteri, puh. 044 718 5339
- Venesjärvi Kim, joukkoliikenneinsinööri, puh. 044 718 5038
- Räsänen Jukka, joukkoliikennesuunnittelija, puh. 044 718 5008
- Tirkkonen Antti, joukkoliikenneinsinööri, puh. 044 718 5316

Toimivaltaisen viranomaisen internet-sivuilla osoitteessa **vilkku.kuopio.fi** ovat viranomaisen muut yhteystiedot sekä toimivalta-alueeseen liittyvää joukkoliikenteen perustietoa, kuten:

- Reitit
- Aikataulut
- Vyöhykkeet
- Lipputuotteet ja -hinnat
- Ikä- ja käyttäjäryhmät
- Liikennöitsijöiden yhteystiedot
- Palvelu- ja lipunmyyntipisteet yhteystietoineen

## Waltin keskitetyn asiakaspalvelun tuki

Waltti –järjestelmän keskitetty asiakaspalvelutuki auttaa myyntipisteitä ja asiakaspalveluhenkilöitä sellaisissa asioissa, joihin he eivät itse löydä ratkaisua. Virheelliset lataukset ym. muut mahdolliset korvaus- ja hyvitystoiminnot tehdään Valtuustotalon palvelupisteessä.

## Keskitetty asiakaspalvelun tuki

(Service Desk) palvelee:

Sähköposti: [walttituki@tieto.com](mailto:walttituki@tieto.com)

Palvelunumero: 020 726 5123

Palveluaika: ma-pe klo 7:00-19:00 ja la 9:00-18:00.

Service Deskin asiakastuki on tarkoitettu vain palvelupisteiden käyttöön. **Yhteystietoja ei saa antaa asiakkaille.**

## Asiakaspalvelupiste

Asiakaspalvelupisteessä hoidetaan seuraavia tehtäviä:

- Asiakasneuvonta
  - Lippujen ja matkakorttien perustaminen, myynti ja lisälataaminen
  - Reklamaatiot ja asiakaspalautteiden käsittelyt tai niiden eteenpäin ohjaaminen
  - Hyvitykset
  - Matkakorttien sulkeminen sekä löytökorttien käsittely ja säilytys
-

## Kuopion kaupunki

Kaupunkiympäristö

Kuopion seudun joukkoliikenne

Kim Venesjärvi

9.5.2023

Liitenro

Dnro 3930/2023

Ei julkinen

Asiakaspalvelupisteessä hoidetaan lisäksi kaikkia samoja lippu- ja maksujärjestelmään liittyviä tehtäviä kuin lipunmyyntipisteissä.

### Asiakaspalvelupisteen yhteystiedot:

#### **Kuopio, Kaupunkiympäristön asiakaspalvelu (Valtuustotalo)**

Suokatu 42

PL 1097, 70111 Kuopio

puh. 0800 918 511 tai +358 17 185 044

Ma 8:00 – 16:00

Ti-To 8:00 – 15:30

Pe 8:00 – 14:00

La-Su Suljettu

Palvelupisteen poikkeavat aukioloajat ovat Kuopion seudun joukkoliikenteen sivuilta [vilkku.kuopio.fi](http://vilkku.kuopio.fi).

Materiaalien lisätilaukset (kortit, korttikotelot, kuittirullat yms.) tehdään kaupunkiympäristön asiakaspalvelupisteelle tai sähköpostitse osoitteeseen [joukkoliikenne@kuopio.fi](mailto:joukkoliikenne@kuopio.fi). Materiaalitalaukset tulee tehdä hyvissä ajoin, jotta tilaukset ehditään toimittamaan ennen tarvetta.

### Lipunmyynti- ja lisälatauspisteet

Lipunmyyntipisteissä voit ostaa ja ladata henkilö- ja haltijakohtaisia Waltti –matkakortteja. Matkakortteihin liittyvät ongelmatapaukset käsitellään kuitenkin Valtuustotalon asiakaspalvelupisteessä.

#### **Lipunmyyntipisteiden yhteystiedot:**

##### **R-Kioski Petonen**

Pyörönkaari 7

70820 Kuopio

##### **R-Kioski Siilinjärvi**

Toritie 10

71800 Siilinjärvi

### Lisälatauspisteet

Kuopion seudun joukkoliikenne on myös tehnyt paikalliset sopimukset lipputuotteiden lisälataamisesta:

#### **Sokos Kuopio**

Haapaniemenkatu 24

70110 Kuopio

sekä seuraavien R-kioskien kanssa:

- R-Kioski Niirala, Niiralankatu 11

## Kuopion kaupunki

Kaupunkiympäristö

Kuopion seudun joukkoliikenne

Kim Venesjärvi

9.5.2023

Liitenro

Dnro 3930/2023

Ei julkinen

- R-Kioski Sipulikatu, Sipulikatu 2
- R-Kioski Kuopion Portti, Puutarhakatu 3
- R-Kioski Torinkulma, Haapaniemenkatu 28

Muiden kuin Kuopion viranomaisalueen lipputuotteiden lataus ei ole mahdollista lukuun ottamatta Waltti -arvolippua, jota voi ladata minkä kaupunkiseudun viranomaisalueella hyvänsä.

Yksityiskohtaisen tiedot myyntipisteistä ovat Kuopion kaupungin joukkoliikennesivuilta [vilkku.kuopio.fi](http://vilkku.kuopio.fi)

## Waltin verkkokaupat

Uuden henkilökohtaisen Waltti kortin voi tilata onnistuu verkossa osoitteessa

<https://kauppa.waltti.fi/fi/> Tilaukset käsitellään Valtuustotalon asiakaspalvelupisteellä, josta toimitus tapahtuu postitse pääsääntöisesti seitsemän arkipäivän sisällä.

Henkilö- ja haltijakohtaisille matkakorteille on mahdollista ostaa lipputuotteita ja lisäladata niitä osoitteessa <https://kauppa.waltti.fi/>.

## Asiakaspalaute

Asiakaspalautteen käsittelee aina viranomainen. Tarvittaessa palaute välitetään alueen kunnille ja liikennöitsijöille käsiteltäväksi.

Palautetta voi antaa:

- Viranomaisen palautepalvelun kautta osoitteessa <https://palaute.kuopio.fi/>.
- Kuljettajien, asiakaspalvelijoiden ja myyntihenkilöstön kautta suullisesti tai kirjallisesti.
- Suoraan viranomaiselle sähköpostitse osoitteeseen [joukkoliikenne@kuopio.fi](mailto:joukkoliikenne@kuopio.fi).

Asiakaspalvelussa toimivien tulee kuunnella asiakasta asiallisesti ja välittää saatu palaute tai sähköposti edelleen Kuopion seudun joukkoliikenteen sähköpostiosoitteeseen [joukkoliikenne@kuopio.fi](mailto:joukkoliikenne@kuopio.fi).

Asiakaspalautteeseen pyritään vastaamaan viiden työpäivän kuluessa, jos vastausta on toivottu tai jos palaute johtaa toimenpiteisiin.

## Löytötavarat

Löydetyt Waltti-kortit palautuvat liikennöitsijöiltä ja palvelupisteiltä kaupunkiympäristön asiakaspalvelupisteelle noin kahden viikon välein. Muita löytötavaroita voi tiedustella suoraan liikennöitsijöiltä.

Löytötavaroita koskevat käytännöt ja yhteystiedot ovat Vilkun verkkosivuilla osoitteessa:

<https://vilkku.kuopio.fi/asiakaspalvelu/loytotavarat>

---

## Kuopion kaupunki

Kaupunkiympäristö  
Kuopion seudun joukkoliikenne  
Kim Venesjärvi

9.5.2023

Liitenro  
Dnro 3930/2023  
Ei julkinen

## Liikennöitsijät

Liikennöitsijät on listattu linjoittain (yhteystiedot ovat myös Kuopion seudun joukkoliikennesivuilta <https://vilkkku.kuopio.fi/liikennöitsijat>).

### Linjat 1 ja 3

Vihavaisen Taksi Oy  
Hiismäentie 61  
58900 Rantasalmi  
puh: 0201 415 710  
<http://www.vihavaisentaksi.fi>

### Linjat 2, 4–9 sekä 15–29

Kuopion Liikenne Oy  
Varikkokatu 4  
70620 Kuopio  
Puh: (017) 581 8100  
[www.kuopionliikenne.fi](http://www.kuopionliikenne.fi)

### Linjat 30–40 Kuopio - Siilinjärvi

Oy Pohjolan Liikenne Ab  
Pohjolankatu 1  
70500 Kuopio  
puh: 0600 555 840  
[www.pohjolanliikenne.fi](http://www.pohjolanliikenne.fi)

### Linjat 42–48 Siilinjärvi

Kuopion Tila-Auto Oy  
Virranniementie 14  
70420 Kuopio  
[www.tila-auto.com](http://www.tila-auto.com)

### Linja 61, 74, 75 ja Vehmersalmen linjat 81–86

Savonlinja Oy  
Volltikatu 16  
70700 Kuopio  
puh: 0201 415 710  
[www.savonlinja.fi](http://www.savonlinja.fi)

### Linjat 62–68 Nilsinä

M. Niskanen Oy  
Pohjolankatu 5  
74100 Iisalmi

---



## Kuopion kaupunki

Kaupunkiympäristö  
Kuopion seudun joukkoliikenne  
Kim Venesjärvi

puh: 0400 747 056

[iisalmi@mniskanen.fi](mailto:iisalmi@mniskanen.fi)

## ELY- ja markkinaehtoinenliikenne

Kuopion seudun joukkoliikennealueella on myös Pohjois-Savon elinkeino-, liikenne- ja ympäristökeskuksen (ELY) järjestämää sopimusliikennettä sekä liikennöitsijöiden itse järjestämää markkinaehtoista liikennettä.

ELY:n järjestämissä liikenteissä käy Kuopion Waltti -liput Kuopion seudun joukkoliikenteen vyöhykkeillä (A-F). ELY-keskuksen järjestämät liikenteet tiesuunnittain:

### Pielaveden linja 50

Kuopion Liikenne Oy  
Varikkokatu 4  
70620 Kuopio  
Puh: (017) 581 8100  
[www.kuopionliikenne.fi](http://www.kuopionliikenne.fi)

### Varpaisjärven linja 55

M. Niskanen Oy  
Ratakatu 6  
74120 IISALMI  
Puh: 0400 747 056  
[iisalmi@mniskanen.fi](mailto:iisalmi@mniskanen.fi)

### Suonenjoen linja 70

Rautalammin Auto Oy  
Mansikkaraitti 2  
77600 Suonenjoki  
Puh: (017) 511 811  
[ra@rautalamminauto.fi](mailto:ra@rautalamminauto.fi)

### Vesannon linja 76

Rautalammin Auto Oy  
Mansikkaraitti 2  
77600 Suonenjoki  
Puh: (017) 511 811  
[ra@rautalamminauto.fi](mailto:ra@rautalamminauto.fi)

### Juankosken linja 90

Kymen Charterline Oy  
Torikatu 2

---

## Kuopion kaupunki

Kaupunkiympäristö

Kuopion seudun joukkoliikenne

Kim Venesjärvi

45100 Kouvola

Puh: 020 710 9705

[info@bussimatkatuimisto.fi](mailto:info@bussimatkatuimisto.fi)

## Palvelu- ja myyntiohje

Nro

9 (24)

Liitenro

Dnro 3930/2023

Ei julkinen

9.5.2023

Waltti -liput eivät kelpaa kaikissa markkinaehtoisien liikenteen vuoroissa. Lippujen kelpoisuudesta on kuitenkin sovittu useiden liikennöitsijöiden kanssa. Lippujen kelpoisuudet on esitetty Viikun aikataulusivuilla.

## Taksa- ja lippujärjestelmä

Alla on kuvattu Kuopion seudun joukkoliikenteen vyöhykkeet, lippulajit, lippujen kelpoisuusehdot, asiakas- ja ikäryhmät, lippujen osto-oikeudet sekä lippujen hinnoittelu.

## Alue ja vyöhykkeet

Kuopion seudun joukkoliikennealue on jaettu kuuteen vyöhykkeeseen (kuva 1). Tarkempi karttaesitys vyöhykkeistä on ladattavissa internetistä [vilku.kuopio.fi](http://vilku.kuopio.fi). Vyöhykejako on seuraava:

- **Vyöhyke A** kattaa Kuopion keskeisen kaupunkialueen välillä Sorsasalo-Hiltulanlahti
- **Vyöhyke B** kattaa Siilinjärven taajama-alueet
- **Vyöhyke C** kattaa Kuopiossa Kortejoen, Puutossalmen, Vehmasmäen, Kurkimäen ja Kaislastenlahden alueet. Vyöhykkeeseen C Siilinjärvellä ja Maanigalla kuuluvat Kehvo, Koivusaari, Kinnulanlahti, Hannonmäki ja Kuuslahden alueet.
- **Vyöhyke D** kattaa Nilsian, Vehmersalmen, Karttulan ja Maaningan alueet
- **Vyöhyke E** kattaa Kaavin ja Suonenjoen keskustan sekä Tervon.
- **Vyöhyke F** kattaa Vesannon sekä Pielaveden keskustan.

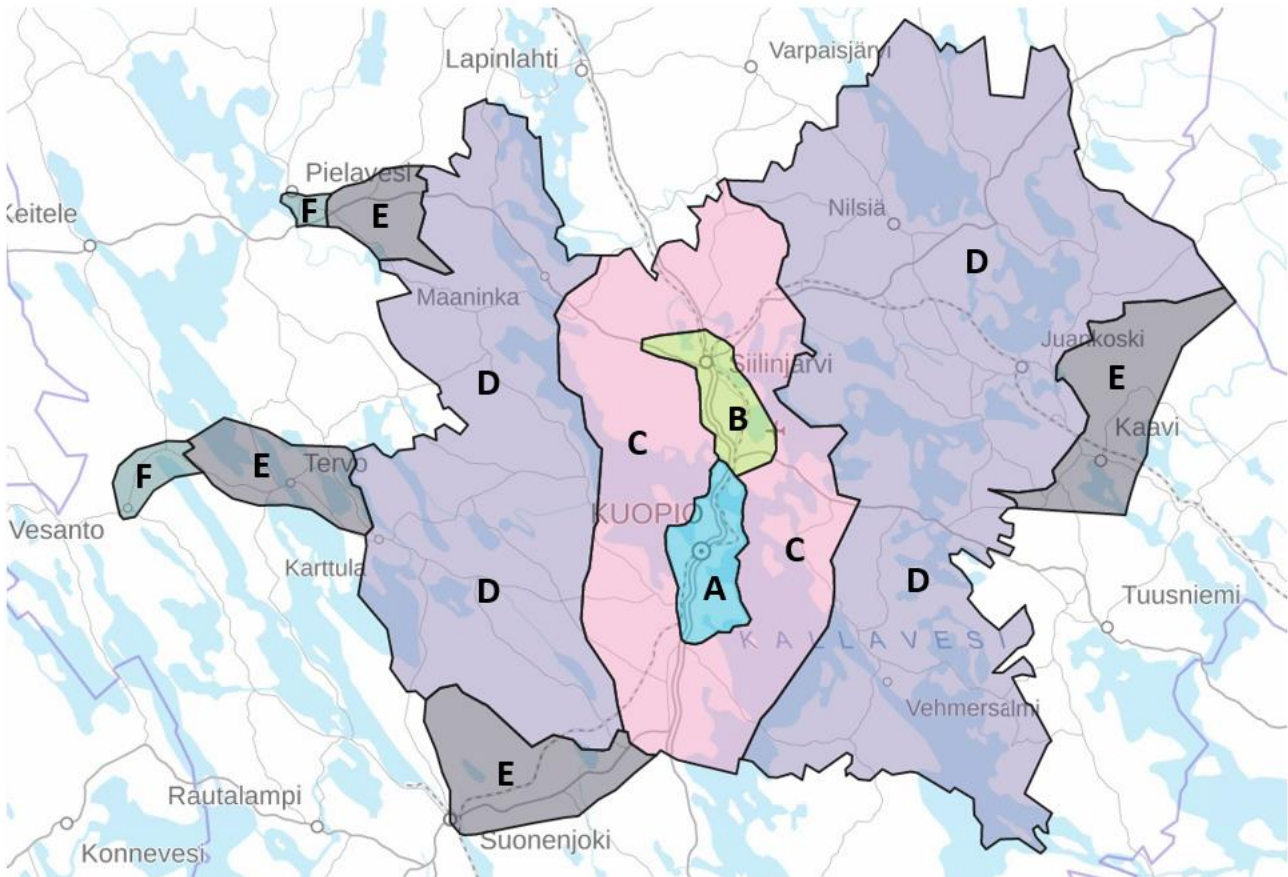
## Kuopion kaupunki

Kaupunkiympäristö

Kuopion seudun joukkoliikenne

Kim Venesjärvi

9.5.2023



Kuva 1. Kuopion seudun joukkoliikenteen vyöhykkeet

### Asiakas- ja ikäryhmät

- Aikuinen
- Nuori (vain A-D-vyöhykkeet)
- Lapsi
- Seniori (vain A-D-vyöhykkeet)
- Opiskelija (vain A-D-vyöhykkeet)

### Vaihto-oikeus

Matkustaja voi kaikilla lipputuotteilla vaihtaa vapaasti viranomaisen määrittelemän vaihtoajan puitteissa bussista toiseen, pois lukien markkinaehtoisen liikenteen vuorot, mikäli matkan kelpoisuus vyöhykkeiden osalta on kunnossa. Vaihtoaika lasketaan ensimmäisestä autosta ostetusta tai leimatusta matkalipusta. Mobiililippujen voimassaoloaika alkaa lipun ostohetkestä.

AB –vyöhykkeen sisäisissä matkoissa vaihto-oikeus on 60 minuuttia. Muiden vyöhykkeiden sisäisissä ja vyöhykkeiden välisissä matkoissa vaihto-oikeus on 90 minuuttia.

### Liput ja hinnat 5.6.2023 alkaen

Asiakkaalle myydään ajoneuvoon noustessa lippu koko matkalle. Matkaa ei voi maksaa osissa siten, että useamman vyöhykkeen matkalle ostaa jokaisen vyöhykkeen lipun erikseen.

Alla on kuvattu Kuopion seudun joukkoliikenteessä käytössä olevat lipputuotteet ja niiden hinnat. Hinnat tulee tarkistaa aina ajantasaisesta hinnastosta: <https://vilkku.kuopio.fi/lipputyypit-hinnat/lippujen-hinnat>. Oikeus hinnanmuutoksiin pidätetään.

Vilkku joukkoliikenteessä matkan voi maksaa **käteisellä, lähimaksulla** (yleisimmät pankkikortit, GooglePay, ApplePay), **Vilkku mobiililipulla, Waltti mobiililipulla, Waltti matkakortilla**

## Kertalippu käteisellä bussista

Kertalippu on ajoneuvosta käteisellä ostettava matkalippu, jolla voi matkustaa ja vaihtaa vapaasti viranomaisen määrittelemän vaihtoajan sisällä Kuopion seudun joukkoliikenteessä. Voimassaoloaika ja kelpoisuusvyöhykkeet tulostetaan lippuun.

Kertaliput ostetaan kuljettajalta linja-autoon noustessa. Linja-autossa käy maksuvälineenä tois-  
laiseksi vain käteinen (ELY:n liikenteissä käy myös pankkikortti). Vaihtomatkaa tehdessä lippu  
tulee esittää kuljettajalle.

Kertalipun ikäryhmät: Aikuinen (17v. täyttäneet) ja Lapsi (7-16v.).

Vyöhyke	Aikuinen	Lapsi
<b>AB</b>	3,80 €	2,00 €
<b>C</b>	4,50 €	2,30 €
<b>D</b>	5,50 €	2,80 €
<b>E tai F</b>	6,00 €	3,00 €
<b>2 vyöhykettä</b>	6,50 €	3,30 €
<b>3 vyöhykettä</b>	7,20 €	3,60 €
<b>4 vyöhykettä</b>	8,00 €	4,00 €
<b>5 vyöhykettä</b>	9,80 €	4,90 €
<b>6 vyöhykettä</b>	12,70 €	6,40 €

## Mobiililippu (Vilkku ja Waltti)

Mobiililippu on käytössä olevien mobiilisovellusten kautta mobiililaitteelle ostettava lippu. Vilkku ja Waltti -mobiilisovelluksissa on mahdollista ostaa aikuisen ja lapsen kertalippuja, vuoro-  
kausilippuja sekä mahdollisia kampanjalippuja.

Vilkku ja Waltti -sovelluksista ostetut mobiililiput ovat Waltin arvolippujen hintaisia 5.6.2023 al-  
kaen ja käyvät maksuvälineenä linjoilla Vilkun liikenteissä.

Mobiililippu, ikäryhmät: Aikuinen (20v. täyttäneet), Nuori (17-19v.), Lapsi (7-16v.)

---

Vyöhyke	Aikuisen	Lapsi	Nuori	Opiskelija
<b>AB</b>	2,70 €	1,35 €	1,88 €	1,88 €
<b>C</b>	3,19 €	1,59 €	2,23 €	2,23 €
<b>D</b>	3,84 €	1,92 €	2,69 €	2,69 €
<b>E tai F</b>	3,96 €	1,98 €	2,77 €	2,77 €
<b>2 vyöhykettä</b>	4,50 €	2,25 €	3,15 €	3,15 €
<b>3 vyöhykettä</b>	4,99 €	2,49 €	3,49 €	3,49 €
<b>4 vyöhykettä</b>	5,55 €	2,78 €	3,89 €	3,89 €
<b>5 vyöhykettä</b>	6,42 €	3,21 €	4,50 €	4,50 €
<b>6 vyöhykettä</b>	8,36 €	4,19 €	5,87 €	5,87 €

## Muut mobiililiput

Vilkun liikenteissä hyväksytään lisäksi lippurajapinnan kautta kolmansien osapuolten kautta (kuten Matkahuolto, VR, Onnibus.Com, Perille.fi) ostetut kertaliput. Kolmas osapuoli määrittelee lipujen hinnat itsenäisesti.

Lippu tulee ensisijaisesti lukea optisesti lukijalaitteella. Mikäli tämä ei onnistu, tulee lippu esittää kuljettajalle bussiin noustessa mobiililaitteen näytöltä, jolloin kuljettaja rekisteröi lipputuotteen rahastuslaitteelle.

## Lähimaksu

Lähimaksu on PIN kyselemätön maksutapa, josta käytetään lyhennettä cEMV-maksaminen.

Lähimaksu on henkilökohtainen maksutapa, eikä sillä voi maksaa toisen matkaa.

Asiakas valitsee ensin etälukijassa lähimaksun painamalla lähimaksu -painiketta. Valitsee tarvittaessa vyöhykkeet miltä - mille matkustaa. Mikäli asiakas matkustaa saman päivän aikana useamman matkan, etälukija tunnistaa maksuvälineen ja kerryttää maksukattoa. Järjestelmä laskee asiakkaalle edullisinta hintaa määriteltyjen maksukattojen mukaisesti.

Kaikki matkat tulee maksaa samalla lähimaksukortilla, jos haluaa kerryttävän maksukattoa. Jos sama maksukortti on esim. lisätty Google Pay:hin, niin se ei toimi ristiin maksukortin kanssa, vaan aloittaa uuden maksukattolaskennan.

Päiväkohtainen maksukatto on voimassa klo 0:00-23:59.

Lähimaksulla veloitettava lipunhinta on toistaiseksi kaikille sama iästä ja etuusryhmästä riippumatta. Lähimaksu veloittaa aina aikuisen arvolipun hinnan.

*Hyvä Tietää! Lähimaksujärjestelmää kehitetään edelleen, jotta kortilla voisi maksaa useamman henkilön matkan sekä että maksukortin voisi rekisteröidä, jolloin kortilla saisi tehtyä oman asiakasryhmän mukaisen veloituksen.*

Lähimaksulla on mahdollista **vain yksi vaihtoaika** koko liikennöintialueella, joka on **60** minuuttia.

Lähimaksu, ikäryhmä: aikuinen

Vyöhyke	Aikuinen
AB	2,70 €
C	3,19 €
D	3,84 €
E tai F	3,96 €
2 vyöhykettä	4,50 €
3 vyöhykettä	4,99 €
4 vyöhykettä	5,55 €
5 vyöhykettä	6,42 €
6 vyöhykettä	8,36 €

Busseissa kelpaavia pankkikortteja ovat Visa, Visa Electron, Mastercard ja Eurocard. Lähimaksu onnistuu myös mobiililaitteen maksusovelluksilla Pivo, Google Pay ja Apple Pay. Diners Club ja American Express eivät käy maksuvälineinä lähimaksutavassa.

Lähimaksusta ei saa kuittia tai erikseen lippua tai kuittia bussissa. Asiakas voi tarkistaa maksutapahtumat verkossa olevasta asiakasportaalista [vilkku.littlepay.com](http://vilkku.littlepay.com) maksukorttinsa DEBIT numerolla (löytyy credit/debit yhdistelmäkortin toiselta puolelta. Portaaliin ei tarvitse luoda tunnuksia erikseen. Portaalista voi tarvittaessa tulostaa kuitin. Kuitti on tulostettavissa vasta seuraavana päivänä maksukatto hinnoittelun vuoksi. Veloitettava summa tiedetään vasta vuorokauden puolella tehtävän veloituksen vuoksi.

Mikäli lähimaksukortilla ei ole katetta, maksukortti ei silloin toimi ja matka tulee maksaa jollain toisella maksuvälineellä. Kun lähimaksukortilla tehtyä veloitusta ei saada perittyä tililtä, menee maksukortti automaattisesti sulkulistalle, kunnes veloitus on suoritettu. Maksusuorituksen jälkeen kortti toimii jälleen normaalisti.

Lähimaksun hintakattoa ei voida soveltaa seuraavilla ELY-keskuksen hankkimilla linjoilla:

- 50 Kuopio-Maaninka-Pielavesi-Keitele
- 55 Kuopio-Siilinjärvi-varpaisjärvi
- 70 Kuopio-Suonenjoki-Rautalampi

## Kuopion kaupunki

Kaupunkiympäristö

Kuopion seudun joukkoliikenne

Kim Venesjärvi

9.5.2023

Liitenro

Dnro 3930/2023

Ei julkinen

- 76 Kuopio-Karttula-Vesanto
- 90 Kuopio-Riistavesi-Juankoski-Kaavi

Johtuen siitä, että ELY:n vuoroilla mahdollinen lähimaksu on ainoastaan erillinen ja yksi maksutapa muiden joukossa, eikä ole yhteydessä Waltin lippujärjestelmän taustaan hintakattojen laske-  
miseksi.

### Waltti –matkakortti

Waltti on Kuopion seudun joukkoliikenteessä käytössä oleva matkakortti. Waltti –matkakortti voi lipputuotteesta riippuen olla henkilö- tai haltijakohtainen. Matkakorttiin ja sen käyttöön sovelletaan yleisiä matkakortti- ja matkustusehtoja, jotka ovat saatavilla joukkoliikenteen verkkosivuilta; <https://vilkku.kuopio.fi/ohjeita-tietoja/matkustusehdot>. Matkakortti kelpaa kaikissa Kuopion seudun joukkoliikennealueella liikennöivissä Waltti –tunnuksella merkityissä vuoroissa.

Kuopion seudun joukkoliikenteessä on käytössä tunnistepohjainen Waltti -järjestelmä. Tunniste-  
pohjainen lippu- ja maksujärjestelmä tarkoittaa matkatilipohjaista (=tunniste) järjestelmää.

Matkatilipohjaiseen järjestelmään siirryttäessä tieto matkustusosoikeudesta siirtyy kortilta tausta-  
järjestelmään, jolloin matkakortille jää vain asiakasta vastaava tunniste (ID). ID:nä voi jatkossa  
toimia myös esimerkiksi QR -koodi. Tämä mahdollistaa matkustajalle eri tapoja tunnistautua sekä  
viranomaiselle mahdollisuuden tarjota asiakkaille tulevaisuudessa entistä monipuolisempia jouk-  
koliikenteen lipputuotteita. Asiakas voi olla jatkossakin edelleen tunnistettu tai anonymi.

Waltti kortit, joita ei ole käytetty 7.6.2021 jälkeen, ovat edelleen korttipohjaisessa järjestelmässä.  
Tieto arvosta tai tuotteen voimassaoloaika on kirjoitettuna kortille ja näiden tietojen muuttami-  
nen tilipohjaiseksi vaatii kortin kirjoittamisen tai lukemisen ajoneuvon rahastuslaitteella, lukija-  
laitteilla asiakaspalvelupisteissä tai muilla fyysisillä latauslaitteilla, jolloin tiedot asiakkaasta ja  
matkakortista ovat jatkossa vain Waltin taustajärjestelmässä.

### Henkilökohtainen matkakortti

Henkilökohtaista matkakorttia hankittaessa asiakkaan asiakastiedot tallennetaan asiakasrekiste-  
riin, joka mahdollistaa erilaiset palvelut, kuten:

- Kadonneen kortin sulkeminen ja korvaaminen uudelle kortille
- Kortin asiakas- ja ikäryhmän päivittämisen

Henkilökohtaista korttia voi käyttää ainoastaan se henkilö, jonka nimissä kortti on ostettu. Kor-  
tille ladatulla arvolla voi maksaa toisen samaan tai alempaan ikäryhmään kuuluvan henkilön mat-  
kan, kun kortin omistaja matkustaa myös itse mukana. Kortilta veloitetaan sille asetetun asiakas-  
ryhmän mukainen hinta.

---

## Kuopion kaupunki

Kaupunkiympäristö

Kuopion seudun joukkoliikenne

Kim Venesjärvi

9.5.2023

## Haltijakohtainen matkakortti

Haltijakohtainen matkakortti ostetaan ikäryhmän mukaan. Matkakorttia hankittaessa asiakkaan tietoja ei tallenneta järjestelmään. Haltijakohtaisen matkakortin käyttö vastaa käteisen rahan hallussapitoa ja käyttöä. Lisäksi tulee huomioida seuraava:

- Kadonnutta korttia ei voida sulkea tai korvata
- Kortin asiakas- tai ikäryhmää ei voi päivittää

Haltijakohtaista korttia voi käyttää useampi samaan tai alempaan ikäryhmään kuuluva henkilö. Haltijakohtaisella kortilla olevaa kausilippua ei voi kuitenkaan käyttää kuin yksi matkustaja kerrallaan.

## Kausilippu

Kausilippu on matkatilille tai -kortille ostettava kausituote, joka on voimassa 30, 90, 180 tai 365 vuorokautta ensimmäisestä käyttökerrasta (90, 180 ja 365 vuorokauden kausiliput ovat tarjolla vain aikuisten, nuorten ja lasten asiakasryhmille.). Pidemmät kausiliput ovat suhteessa samanhintaisia 30 vuorokauden lippuihin. Kortilla voi olla samanaikaisesti kaksi kausilippua; yksi aloitettu kausilippu ja toinen odottava kausi. Ensimmäinen kausi lippu tulee olla aktivoitu ennen toisen kausilipun latausta.

Kortilla on kausilipun lisäksi myös arvolippumahdollisuus samanaikaisesti. Kausilippu leimautuu oletuksena ensisijaisesti kortilla matkustettaessa. Mikäli kortilla on sekä kausi- että arvolippu, niin arvolipulla matkustettaessa asiakkaan tulee mainita asiasta kuljettajalle ennen leimausta. Vaihtoehtoisesti etälukijalaitteella tulee valita "poikkeusmatka" ja valita matkustettavat vyöhykkeet ja leimata kortti tämän jälkeen.

## Arvolippu

Arvolippu on matkatilille tai -kortille ostettava tuote. Arvolippua käytettäessä lipulta vähennetään vyöhykkeiden mukainen matkan hinta. Arvolipulla voi maksaa myös toisen samaan tai alempaan ikäryhmään kuuluvan henkilön matkan.

Arvolippua ostettaessa sille määritetään oletusvyöhykkeet, jonka perusteella matkasta veloittava hinta peritään. Mikäli matka poikkeaa kortille asetetuista oletusvyöhykkeistä, tulee asiakkaan valita poikkeusvyöhykkeet etälukijalaitteelta tai mainita asiasta kuljettajalle, jolloin kortilta voidaan veloittaa leimauksen yhteydessä oikean matkan mukainen hinta.

Arvolippu voi olla haltija- tai henkilökohtainen. Kortille voi ladata maksimissaan 500 euroa arvoa. Arvolippu on otettavissa käyttöön kahden vuoden aikana ostoksesta. Kahden vuoden jälkeen arvoa ei enää palauteta, jos sitä ei ole otettu käyttöön eikä siitä voi vaatia hyvitystä.

Kortilla voi arvolipun lisäksi olla voimassa oleva kausilippu, joka leimautuu ensisijaisesti kortilla matkustettaessa.

---



## Aikuisen, nuoren ja lapsen lipputuotteet

Aikuisen, nuoren ja lasten lipputuotteita on mahdollista ostaa kaikille asiakasryhmän mukaisille henkilökohtaisille tai haltijakohtaisille matkatileille. Aikuisen nuoren ja lapsen kausiliput ovat saatavina myös 30pv, 90pv, 180pv ja 365pv voimassaoloajoilla. Näiden lippujen hinnat ovat suhteessa samanhintaisia 30 päivän kausilippuihin.

Kausilippu, ikäryhmät: Aikuinen (20v. täyttäneet), Nuori (17-19v.), Lapsi (7-16v.)

Vyöhyke	Aikuinen	Lapsi	Nuori
AB	58,00 €	29,00 €	40,50 €
C	68,50 €	34,50 €	48,00 €
D	82,50 €	41,50 €	58,00 €
E tai F	95,50 €	48,00 €	67,00 €
2 vyöhykettä	96,50 €	48,50 €	68,00 €
3 vyöhykettä	107,00 €	53,50 €	75,00 €
4 vyöhykettä	119,50 €	60,00 €	84,00 €
5 vyöhykettä	137,00 €	68,50 €	96,00 €
6 vyöhykettä	177,50 €	89,00 €	124,50 €

Arvolippu, ikäryhmät: Aikuinen (20v. täyttäneet), Nuori (17-19v.), Lapsi (7-16v.)

Vyöhyke	Aikuinen	Lapsi	Nuori
AB	2,70 €	1,35 €	1,88 €
C	3,19 €	1,59 €	2,23 €
D	3,84 €	1,92 €	2,69 €
E tai F	3,96 €	1,98 €	2,77 €
2 vyöhykettä	4,50 €	2,25 €	3,15 €
3 vyöhykettä	4,99 €	2,49 €	3,49 €
4 vyöhykettä	5,55 €	2,78 €	3,89 €
5 vyöhykettä	6,42 €	3,21 €	4,50 €
6 vyöhykettä	8,36 €	4,19 €	5,87 €

## Koululaislippu

Koululaislippu on korttipohjalle ladattava, 0 –hintainen, jälkikäteen käytön mukaan laskutettava tuote. Koululaislippu on henkilökohtainen. Lippu on voimassa lukuvuoden koulupäivien aikana ja

**Kuopion kaupunki**

Kaupunkiympäristö

Kuopion seudun joukkoliikenne

Kim Venesjärvi

9.5.2023

Liitenro

Dnro 3930/2023

Ei julkinen

oikeuttaa kahteen vaihdolliseen matkaan koulupäivinä. Koululaislippu luodaan vain niille vyöhykkeille, joilla koululainen matkustaa koulun ja kodin välillä.

Koululaislipun lisäksi kortilla voi olla myös arvolippu. Arvolipulla voi maksaa samaan tai alempaan ikäryhmään kuuluvan matkan. Koululaiskorttia voi käyttää arvokortin osalta koulupäiväkalenterin salliman kelpoisuuden ulkopuolella. Koululaiskortit tehdään pääsääntöisesti kaupunkiympäristön asiakaspalvelussa.

Koululaisliput tilataan koulusihteerien kautta.

**Opiskelijalippu**

Opiskelijalippu on korttipohjalle ostettava kausi- tai arvolippu. Opiskelijalippu on henkilökohtainen. Opiskelijalipun toiminnot ovat samat kuin kausi- ja arvolipuissakin. Opiskelijalippu on käytössä vain A-D vyöhykkeillä.

Opiskelijalippuun ovat oikeutettuja Kuopiossa tai Siilinjärvellä kirjoilla olevat päätoimiset opiskelijat, joiden oppilaitos tai toimipiste sijaitsee edellä mainituissa kunnissa. Myös ulkomaalaiset vaihto- ja tutkinto-opiskelijat ovat oikeutettuja opiskelijalippuun. Opiskeluoikeus tulee todistaa palvelu- tai lipunmyyntipisteessä voimassa olevalla opiskelijakortilla, opiskelutodistuksella tai tunnistautumalla vahvasti verkkokaupassa ja hakemalla opinto-oikeutensa opintopolusta, jonka jälkeen opiskelijatieto päivitetään matkatilille. Opiskelijaetus on voimassa enimmillään aina kyseisen lukuvuoden jälkeisen syyskuun loppuun.

Vyöhyke	Kausilippu	Arvolippu
AB	40,50 €	1,88 €
C	48,00 €	2,23 €
D	58,00 €	2,69 €
E tai F	67,00 €	2,77 €
2 vyöhykettä	68,00 €	3,15 €
3 vyöhykettä	75,00 €	3,49 €
4 vyöhykettä	84,00 €	3,89 €
5 vyöhykettä	96,00 €	4,50 €
6 vyöhykettä	124,50 €	5,87 €

**Seniorilippu**

Seniorilippu on arvolippu, joka oikeuttaa edullisempaan matkustukseen päivisin klo 9:00 – 14:00. Seniorilippu on henkilökohtainen ja tarkoitettu 65 vuotta täyttäneille ja sitä vanhemmille. Voimassaoloajan ulkopuolella lippu toimii kuten aikuisen arvolippu. Seniorilippu on käytössä vain A-

**Kuopion kaupunki**

Kaupunkiympäristö

Kuopion seudun joukkoliikenne

Kim Venesjärvi

9.5.2023

D vyöhykkeillä. Seniorietuutta varten asiakkaan tulee esittää henkilöllisyystodistus palvelu- tai lipunmyyntipisteessä iän varmistamiseksi. Tämän jälkeen asiakasryhmätieto päivitetään lippujärjestelmän taustaan asiakastilille.

Seniorilipulla voi maksaa kanssamatkustajan matkan, jolloin kanssamatkustajasta veloitetaan aikuisen arvolipun hinta.

Jos seniori käyttäjäryhmän kortilta veloitetaan arvolipun hinta kahdesta henkilöstä yhtä aikaa, voitetaan molemmista henkilöistä aikuisen lipun hinta. Arvot tulisi leimata erikseen ajoneuvolaitteella etuuden saadakseen. Vaihdon leimauksessa taas molemmat vaihdot leimautuvat yhdellä leimauksella. Toinen leimaus veloittaa jo uuden arvolipun hinnan.

Vyöhyke	Arvolippu (klo 9-14)
<b>AB</b>	1,63 €
<b>C</b>	1,91 €
<b>D</b>	2,31 €
<b>E tai F</b>	2,38 €
<b>2 vyöhykettä</b>	2,70 €
<b>3 vyöhykettä</b>	2,99 €
<b>4 vyöhykettä</b>	3,33 €
<b>5 vyöhykettä</b>	3,85 €
<b>6 vyöhykettä</b>	5,03 €

**Kelan koulumatkatuettu lippu**

KELA –tuettu koulumatkatukikortti on toistaiseksi käytössä oleva, opiskelijoille tarkoitettu 30 vuorokauden kausilipputuote tai puolen kuun lippu, jossa 30 päivän aikana voi matkustaa 14 vuorokautta. Vuorokaudet ei tarvitse olla peräkkäiset.

Kuopion seudun joukkoliikenteessä Kelan koulumatkatuetun lipun omavastuu 30pv lipussa on 37 € ja puolen kuun lipun omavastuu on 20 €. Laajennetun oppivelvollisuuden piirissä olevien opiskelijoiden omavastuu on 0 €.

Kela koulumatkatuettu lippu myydään koko Waltti-matkustusalueelle A-F.

Koulumatkatuetun lipun viimeinen ostopäivä on 14 päivää ennen opiskelukauden päättymistä. Oppilaitos määrittää tämän ostotodistusta myönnettäessä. Ensimmäinen ostokerta tapahtuu Valtuustotalon tai Waltin verkkokaupassa tunnistautumalla vahvasti verkkokauppaan, opintopolkkuun etuuden saamiseksi verkkokauppaan. Koulumatkatuki tulee ladata palvelu-, latauspisteillä

**Kuopion kaupunki**

Kaupunkiympäristö

Kuopion seudun joukkoliikenne

Kim Venesjärvi

9.5.2023

Liitenro

Dnro 3930/2023

Ei julkinen

tai verkkokaupassa joka kuukausi erikseen. Myös 0 € omavastuulla olevat koulumatkatuet pitää ladata joka kuukausi käyttöön.

**Huom!** Kelan koulumatkatukilipun hakeminen ja myöntäminen tulevat muuttumaan lukuvuodelle 2023-2024. Koulumatkatukioikeus haetaan jatkossa suoraan Kelasta sähköisellä hakemuksella. Ennen päätöstä opiskelijan tulee ostaa normaalihintainen lippu matkalleen ja hakea korvausta jälkikäteen näille normaalihinnalla ostamilleen lipuille.

**Vuorokausilippu**

Vuorokausilippu on mobiilisovelluksessa ostettava tai pahviselle kertakortille ladattava lipputuote. Mobiilisovelluksessa lipun voi ostaa vain yhdeksi (1) vuorokaudeksi. Pahviselle kertakortille lipun voi ladata 1-14 vuorokaudeksi. Lipun voi ostaa useammalle vyöhykkeelle. Kertakortti sisältyy vuorokausilipun hintaan. Pahviselle kertakortille ladattava vuorokausilippu on haltijakohtainen ja astuu voimaan ensimmäisestä käyttökerrasta. Mobiilisovelluksista ostettavat päiväliput ovat henkilökohtaisia.

Vuorokausilipun ikäryhmät: Aikuinen (17v. täyttäneet) ja Lapsi (7-16v.)

	Aikuinen		Lapsi	
Vyöhykkeet	1 vrk	lisävrk	1 vrk	lisävrk
AB	8,70 €	4,40 €	4,40 €	2,20 €
C	10,30 €	5,10 €	5,10 €	2,60 €
D	12,40 €	6,20 €	6,20 €	3,10 €
2 vyöhykettä	14,00 €	7,00 €	7,00 €	3,50 €
3 vyöhykettä	15,60 €	7,80 €	7,80 €	3,90 €
4 vyöhykettä	17,20 €	8,60 €	8,60 €	4,30 €

**Yötaksa**

Yötaksa on käytössä klo 23:00 – 04:00 aloitetuilla matkoilla. Yötaksa peritään kerta- ja arvolipulla sekä lähimaksulla matkustettaessa. Yötaksa lisätään ostettavan lipun hintaan ja sen suuruus on 50% normaalin lipun hinnasta.

**Matkatavarat**

Linja-autossa voi kuljettaa maksutta tavarat ja eläimet, jotka helposti mahtuvat auton kyytiin. Kuljettaja voi kieltäytyä ottamasta kyytiin isoa tavaraa tai eläintä, jos katsoo sen olevan häiriöksi muille matkustajille. Muista tavaroista, kuten polkupyörästä peritään 1,70 € suuruinen matkatavaramaksu. Maksu maksetaan käteisellä bussiin noustessa. Matkatavaramaksua ei peritä ELY:n järjestämässä liikenteessä.

**Korttimaksu**

## Kuopion kaupunki

Kaupunkiympäristö

Kuopion seudun joukkoliikenne

Kim Venesjärvi

9.5.2023

Liitenro

Dnro 3930/2023

Ei julkinen

Kaikista matkakorteista peritään 5,00 € korttimaksu (sis. alv 10%), kun kortti myydään asiakkaalle. Asiakkaalle annetaan korttikotelo uuden kortin oston yhteydessä. Korttimaksua ei palauteta asiakkaalle.

## Palvelumaksu

Waltti –kortin hankkimisen ja lisälatausten yhteydessä peritään myyntipistekohtainen palvelumaksu. Kaupungin omissa palvelupisteissä palvelumaksu on 1,50 €, Sokoksella 6% ladatusta summasta, Siilinjärven ja Petosen R-kioskeilla palvelumaksu on 6% ladattavan tuotteen hinnasta ja 5,00 € uuden kortin oston yhteydessä.

Nettikaupassa palvelumaksua ei peritä.

## Maksutta matkustavat

Alle 7-vuotiaat lapset matkustavat Vilkku-busseissa maksutta.

Paikallisliikenteen linjoilla 1–40 maksutta kulkevat:

- Saattaja ja lapsi, kun lasta kuljetetaan lastenvaunuissa tai -rattaissa. Jos lapsi on kantorepussa tai -liinassa, saattaja tarvitsee matkalipun.
- Sotaveteraanit
- Pyörätuolissa kulkevat sekä heidän saattajansa.
- Rollaattorin kanssa matkustavat klo 9–14. Muuna aikana matkasta peritään normaali lippumaksu.
- Vammaisen kanssa matkustava saattaja, kun vammaisen esittää näkövammais-, kuljetus- tai EU:n vammaiskortin. Vammaiselta itseltään peritään normaali lippumaksu.

## Matkakortti- ja matkustusehdot

Asiakas hyväksyy Kuopion seudun joukkoliikenteen yleiset matkakortti- ja matkustusehdot vastaanottaessaan matkakortin. Matkakortin luovutuksen yhteydessä osapuolten välille syntyy asiakassuhde, joka on voimassa, kunnes jompikumpi osapuolista sen päättää.

Kuopion seudun yleiset matkakortti- ja matkustusehdot ovat osoitteessa: <https://vilkku.kuopio.fi/yleiset-matkakortti-ja-matkustusehdot>

## Waltti -kaupan käyttöehdot (päivitetty 4/2023)

Asiakas hyväksyy Waltti -nettilatauspalvelun ja -kaupan ehdot ostaessaan uusia matkakortteja tai lipputuotteita. Asiakas hyväksyy myös näihin liittyvät toimitusehdot.

Waltti -nettilatauspalvelun ja -kaupan käyttöehdot ovat osoitteessa:

<https://vilkku.kuopio.fi/waltti-nettilatauspalvelun-ja-kaupan-kayttoehdot>

---

## Kuopion kaupunki

Kaupunkiympäristö

Kuopion seudun joukkoliikenne

Kim Venesjärvi

## Palvelu- ja myyntiohje

9.5.2023

Nro 21 (24)

Liitenro

Dnro 3930/2023

Ei julkinen

## Asiakastiedot

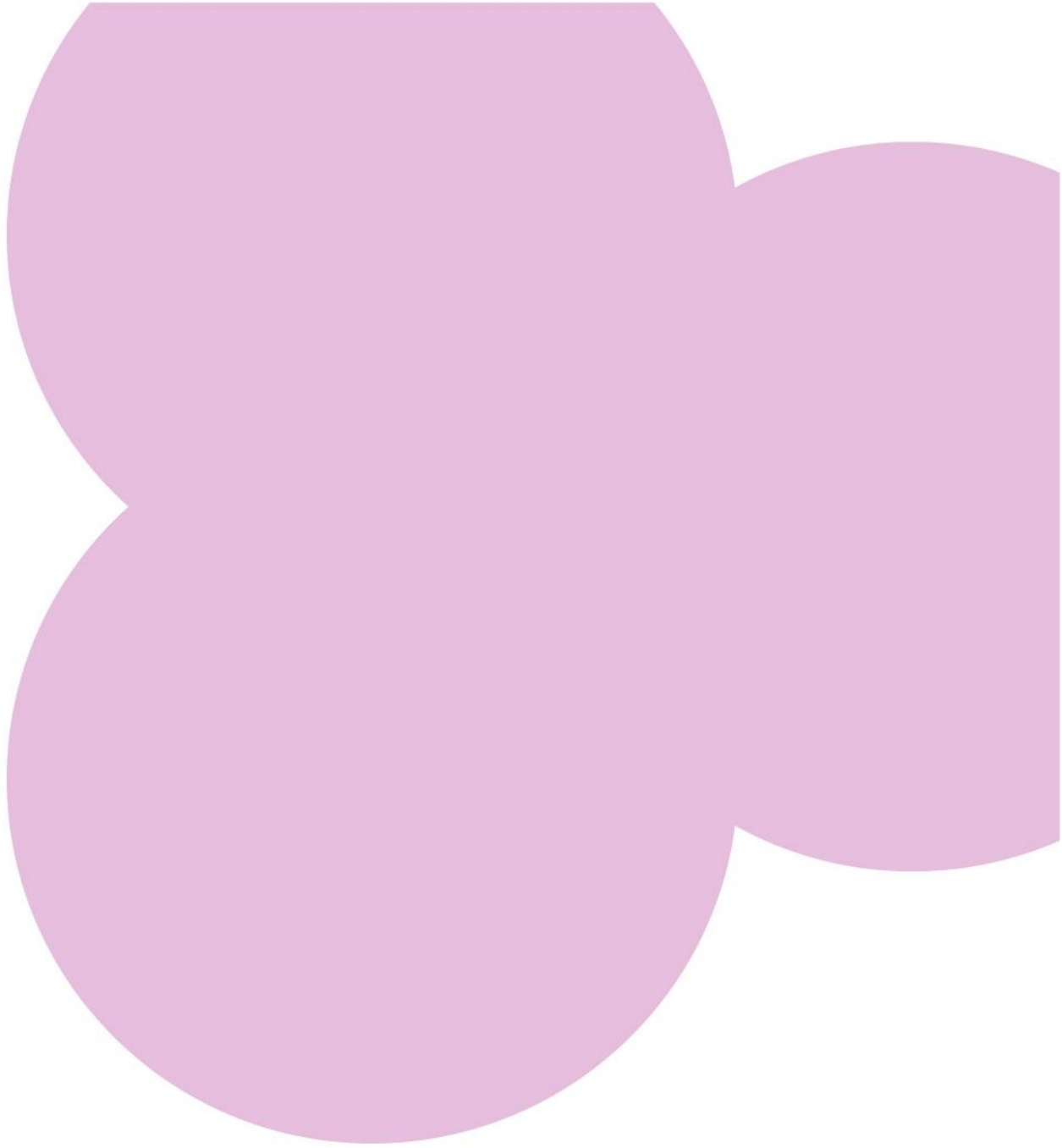
Kuopion seudun joukkoliikenteen tietosuojaselosteessa on kerrottu, mitä tietoja asiakkaasta tallennetaan järjestelmiin ja kuinka niitä käsitellään. Asiakkaalla on myös oikeus pyytää, mitä tietoja hänestä on asiakasrekisteriin tallennettu. Henkilötietojen käsittelyyn liittyvissä kysymyksissä ja omien oikeuksien käyttämiseen liittyvissä tilanteissa rekisteröidyn tulee ottaa yhteyttä Kuopion seudun joukkoliikenteen palvelupisteeseen tai postitse osoitteeseen: KYP Joukkoliikenne- ja henkilökuljetukset, Suokatu 42, 70111 Kuopio.

Tietosuojaseloste on luettavissa osoitteessa: <https://vilku.kuopio.fi/ohjeita-tietoja/matkustusehdot>

---

## Versiohistoria

Päiväys	versio	tekijä	Sisältö
9.5.2023	1,0	Kim Venesjärvi	Päivitetty uusiversio PMO:sta Lisätty: cEMV, uudet taksataulukot, Waltin uusi nimi, päivitetty joukkoliikenneyksikön henkilötiedot



**KUOPIO.**

[www.kuopio.fi](http://www.kuopio.fi)