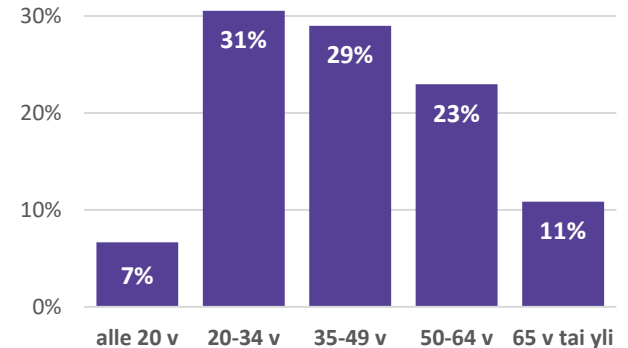
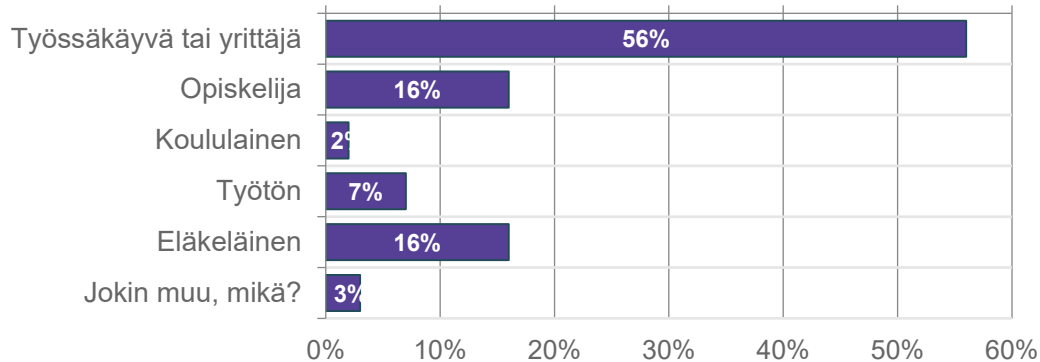


Kysely oli auki 30.1.–12.2.2023

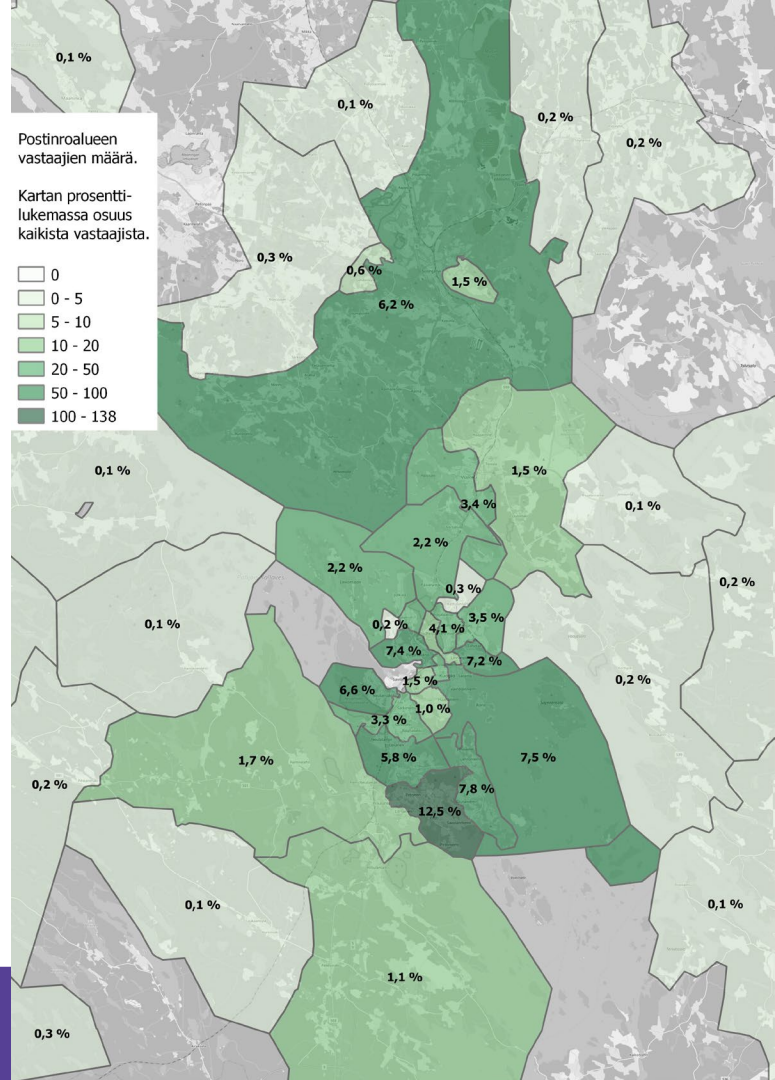
- Vastaajia yhteensä 1101
- Vastaajat olivat 11–83-vuotiaita, vastaajien keski-ikä 43 v
- Yli puolet vastaajista oli työssäkäyviä tai yrittäjiä.
- Joka kuudes vastaaja oli opiskelija. Myös eläkeläisiä oli joka kuudes vastaajista.
- Vastaajista 88 % halusi osallistua arvontaan ja 14 % haastatteluun



Kyselyn vastaajat postinroalueittain

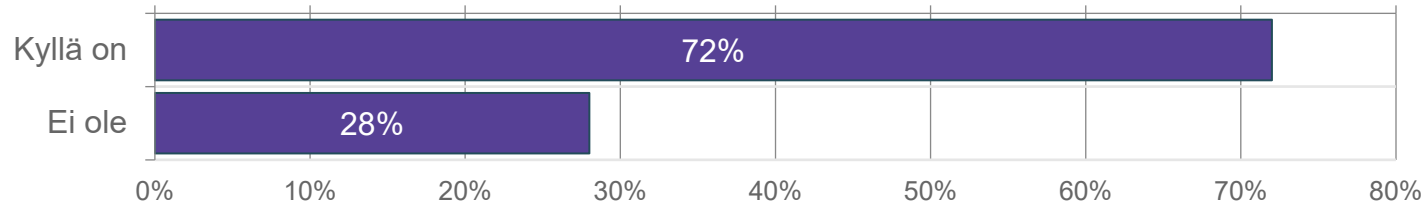
- Eniten vastaajia oli Litmasen, Jynkänmäen ja Kuopion keskuksen postinumeroalueilta.
- Vastaajista
 - 925 asui Kuopiossa,
 - 151 Siilinjärvellä ja
 - 25 muualla

Postinumeroalue	Vastaajia	Osuus kaikista vastaajista
70820 Litmanen (Kuopio)	138	12,5 %
70840 Jynkänmäki (Kuopio)	86	7,8 %
70100 Kuopio Keskus (Kuopio)	83	7,5 %
70200 Puijonlaakso (Kuopio)	81	7,4 %
70500 Männistö (Kuopio)	79	7,2 %
70150 Neulamäki (Kuopio)	73	6,6 %
71800 Siilinjärvi Keskus (Siilinjärvi)	68	6,2 %
70780 Jynkkä (Kuopio)	64	5,8 %
70340 Inkilänmäki (Kuopio)	45	4,1 %
70460 Saarijärvi (Kuopio)	38	3,5 %
70910 Vuorela (Siilinjärvi)	37	3,4 %
70700 Särkiniemi (Kuopio)	36	3,3 %
70260 Julkula (Kuopio)	24	2,2 %
70420 Päiväranta (Kuopio)	24	2,2 %
70110 Etu-Niirala (Kuopio)	23	2,1 %
70280 Länsi-Puijo (Kuopio)	21	1,9 %
70800 Pitkälahti (Kuopio)	19	1,7 %
70900 Toivala (Siilinjärvi)	17	1,5 %
70600 Niirala-Huuhannmäki (Kuopio)	16	1,5 %
71850 Leppäkaarre (Siilinjärvi)	16	1,5 %
70300 Linnanpelto (Kuopio)	15	1,4 %
70870 Hiitulanlahti (Kuopio)	12	1,1 %
70620 Haapaniemi (Kuopio)	11	1,0 %
71870 Harjamäki (Siilinjärvi)	7	0,6 %
73300 Nilsä Keskus (Kuopio)	7	0,6 %
71160 Riistavesi (Kuopio)	5	0,5 %

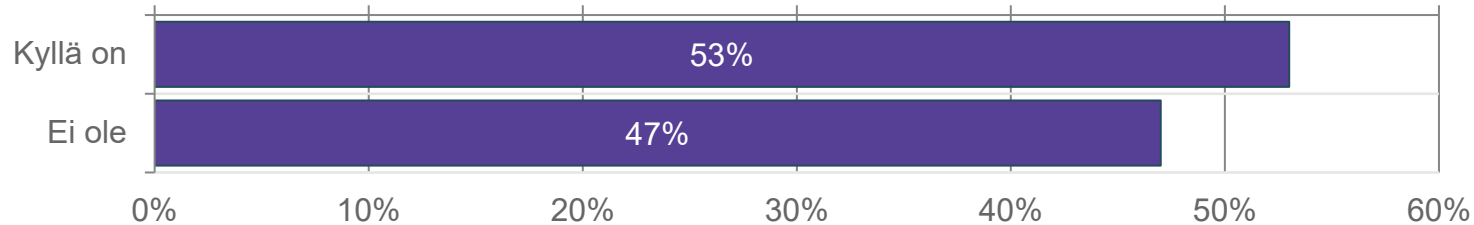


Ajokortti ja auton käyttö

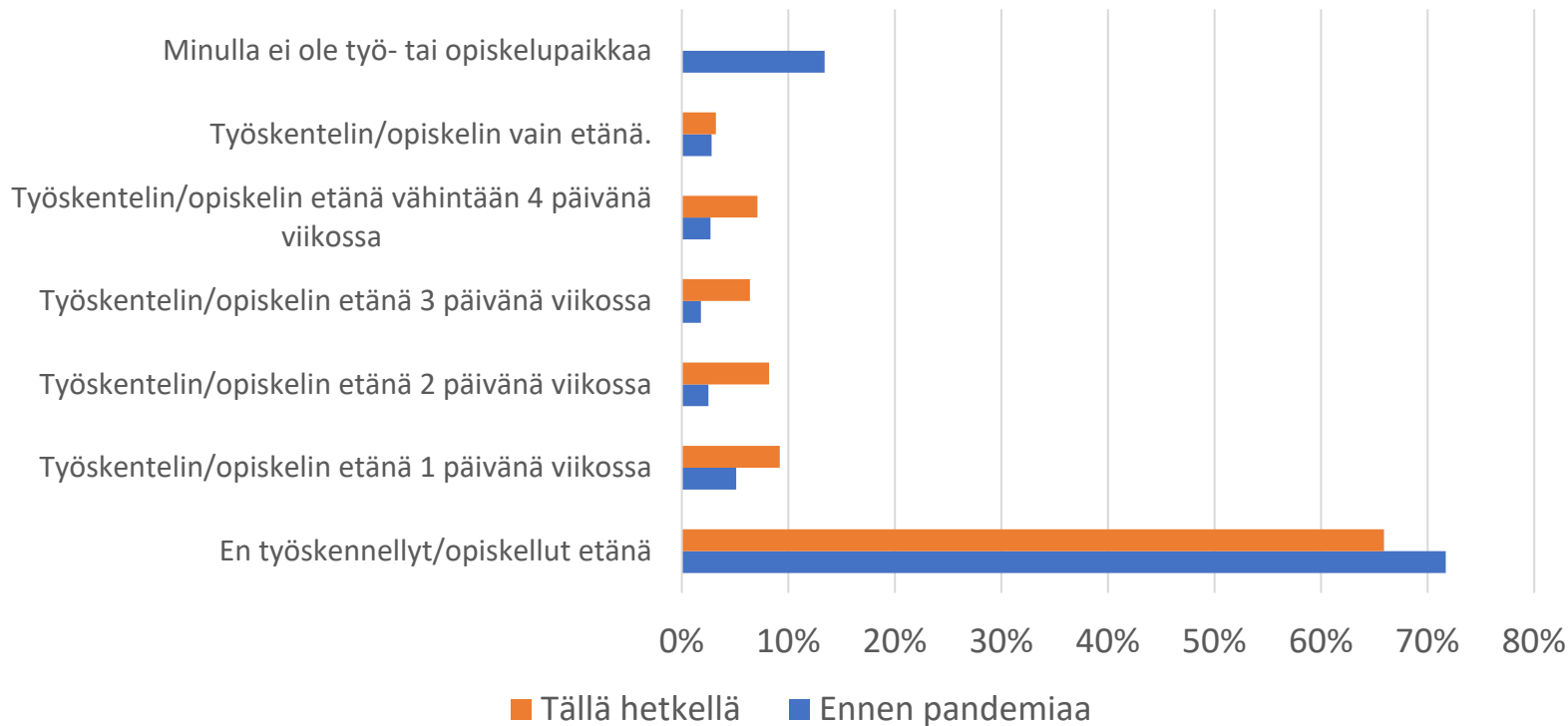
Onko sinulla ajokorttia?



Onko sinulla päivittäin tai lähes päivittäin henkilöauto käytettävissäsi?

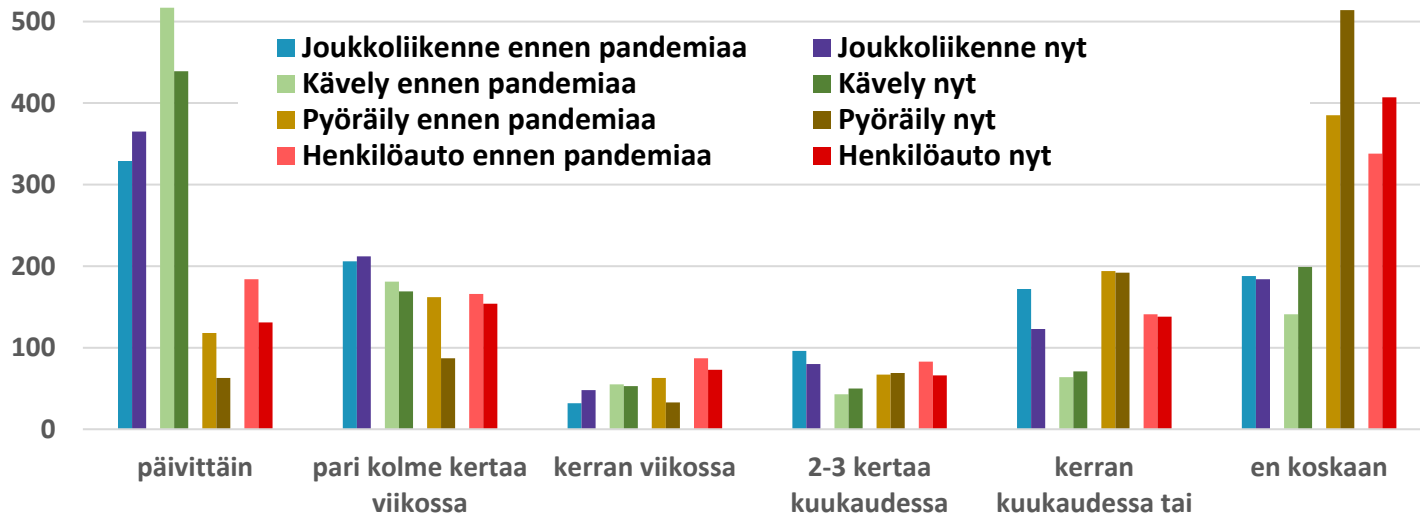


Etätyn/etäopiskelun määrä



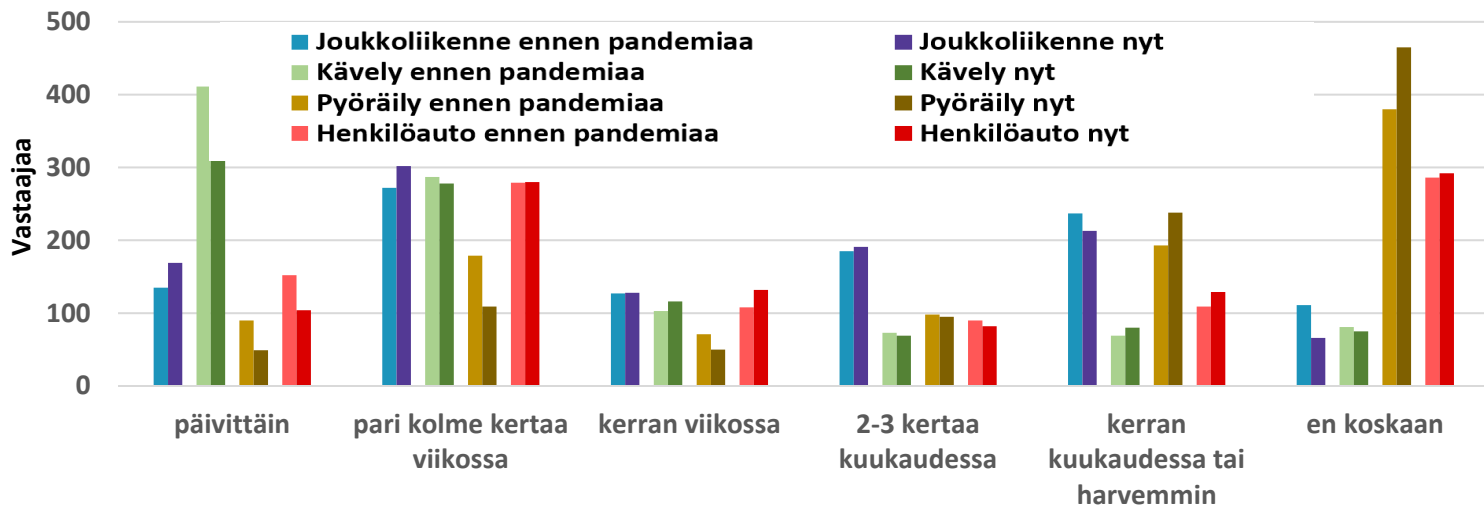
Kulkumuotojen käyttö työ- ja opiskelumatkoilla ennen ja jälkeen pandemian

- Taulukon palkkipareista **vasemmanpuoleiset, vaaleamman väriset palkit kertovat vastaukset tilanteessa ennen pandemiaa ja oikeanpuoleiset, tummemmat palkit tilanteen vastaushetkellä (2/2023)**
- Eri kulkumuodot on esitetty eri värein

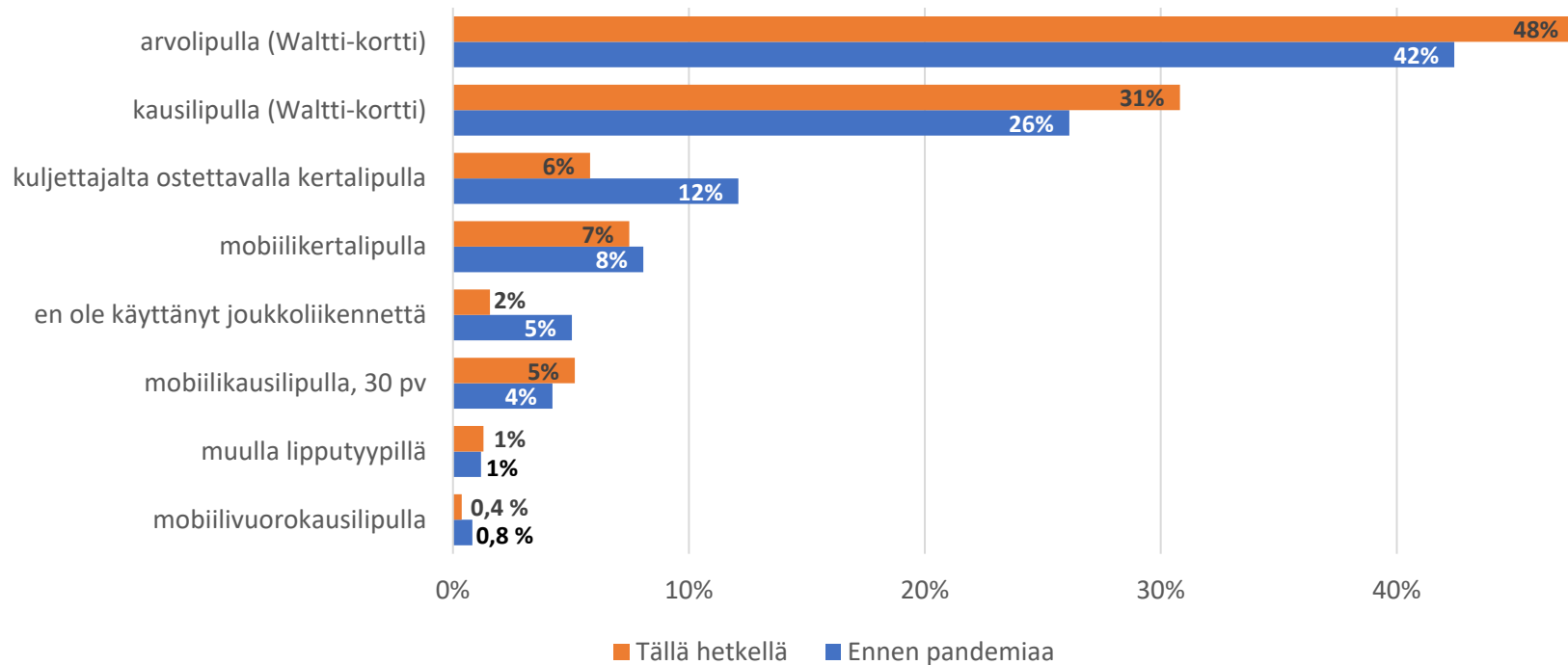


Kulkumuotojen käyttö asiointimatkoilla ja vapaa-ajan matkoilla ennen ja jälkeen pandemian

- Taulukon palkkipareista **vasemmanpuoleiset, vaaleamman väriset palkit kertovat vastaukset tilanteessa ennen pandemiaa ja oikeanpuoleiset, tummemmat palkit tilanteen vastaushetkellä (2/2023)**
- Eri kulkumuodot on esitetty eri värein

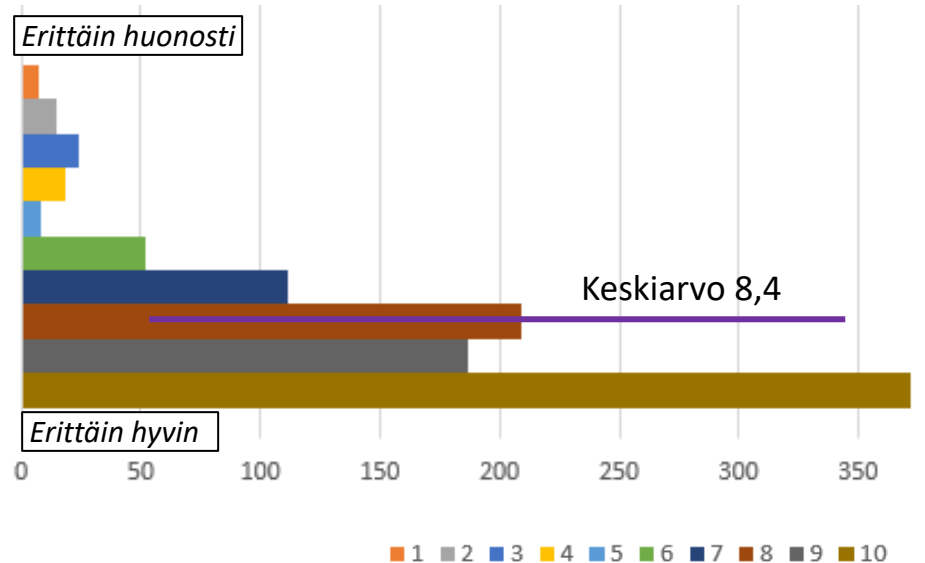


Joukkoliikenteen eri lipputuotteiden käyttö ennen pandemiaa ja tällä hetkellä (2/2023)



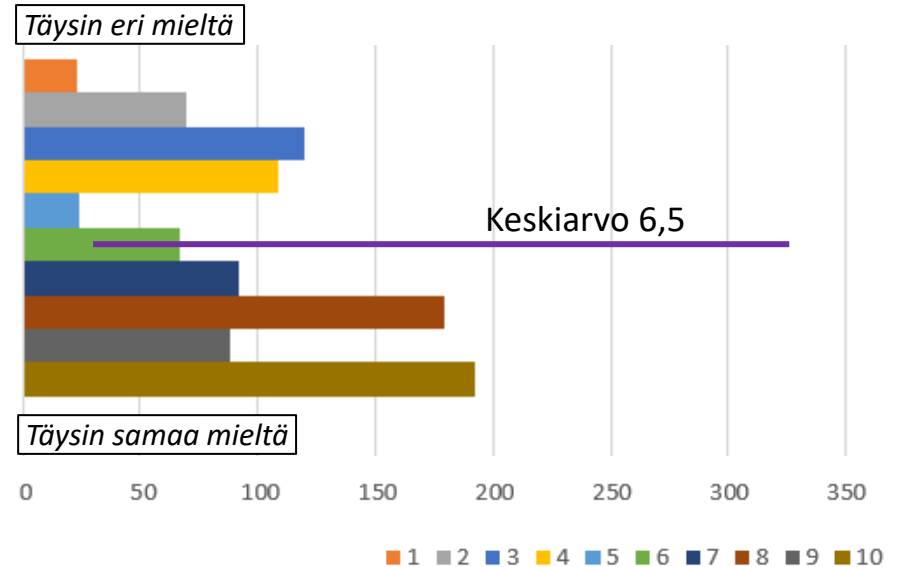
Lippuvalikoiman soveltuvuus

Koen, että nykyiset lipputyypit vastaavat tarpeisiini
(sääädä liukukytkin vastaamaan näkemystäsi
asteikolla 0-10)



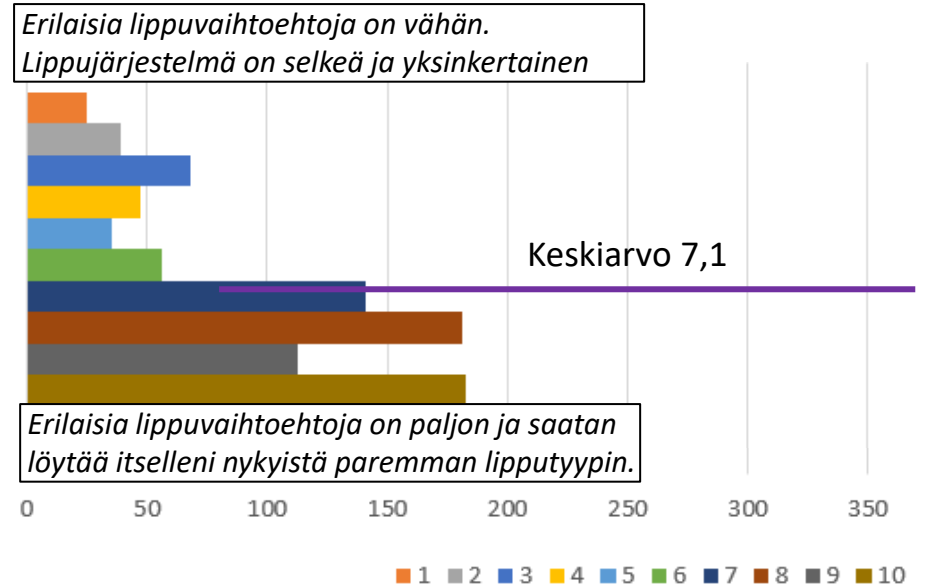
Lippujen hintojen koettu sopivuus

Koen että nykyiset Kuopion kaupunkiseudun joukkoliikenneliput ovat sopivan hintaisia (säädä liukukytkin vastaamaan näkemystäsi asteikolla 0-10)



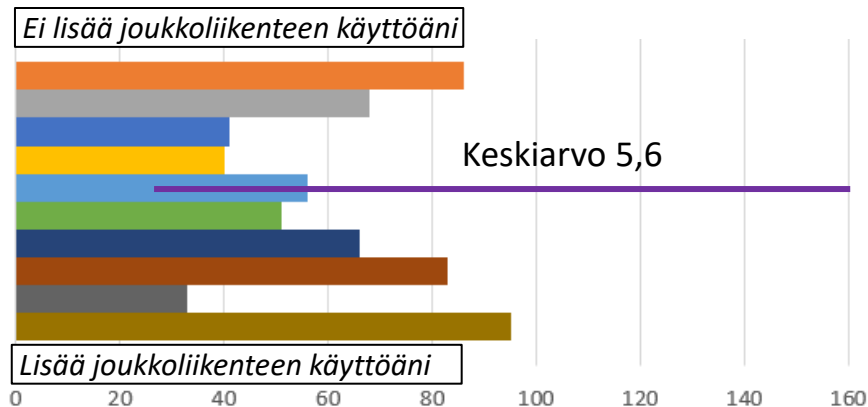
Lippujärjestelmän yksinkertaisuuden arvostus

Kuinka tärkeänä pidät lippujärjestelmän yksinkertaisuutta/monipuolisuutta: (säädä liukukytkin vastaamaan näkemystäsi asteikolla 0-10)

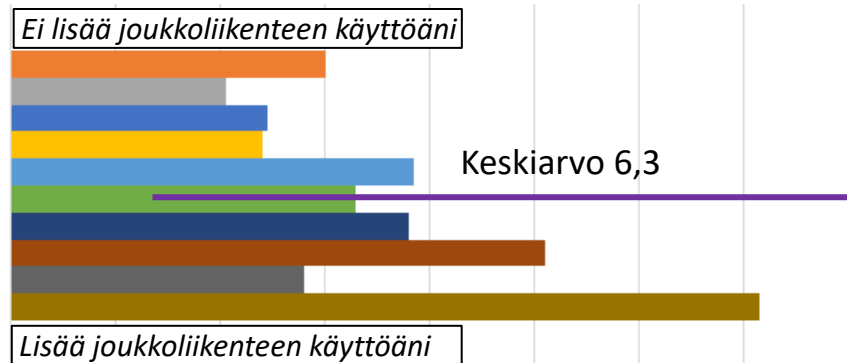


Hintakattojen vaikutus joukkoliikenteen käyttöön

Millä tavoin arvioisit PÄIVÄKOHTAISEN hintakaton vaikuttavan joukkoliikenteen käyttöösi
(3. matkan jälkeen loppupäivän matkat ilmaisia)
(säädä liukukytkin vastaamaan näkemystäsi asteikolla 0-10)



Millä tavoin arvioisit VIIKKOKOHTAISEN hintakaton vaikuttavan joukkoliikenteen käyttöösi
(7. matkan jälkeen loppuviikon matkat ilmaisia)
(säädä liukukytkin vastaamaan näkemystäsi asteikolla 0-10)

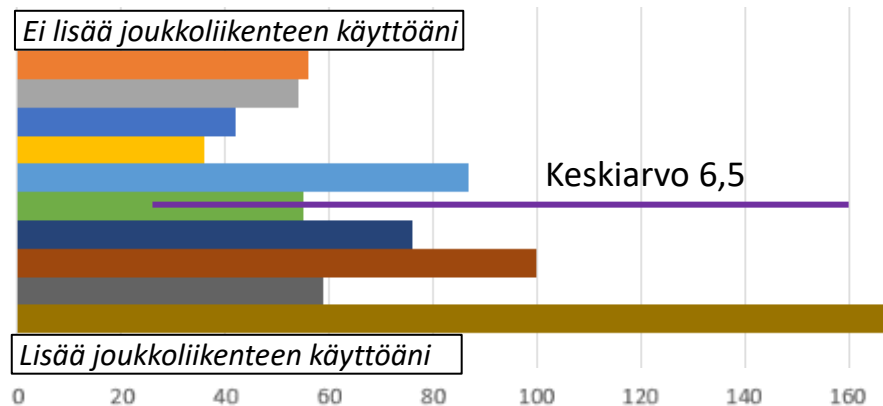


1 2 3 4 5 6 7 8 9 10

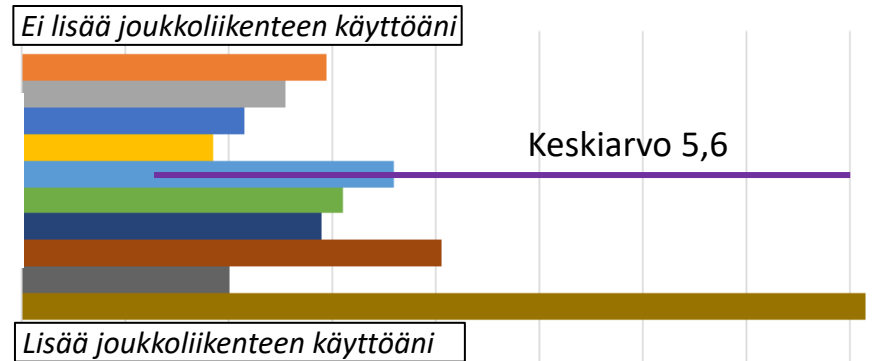


Hintakattojen vaikutus joukkoliikenteen käyttöön

Millä tavoin arvioisit KUUKAUSIKOHTAISEN hintakaton vaikuttavan joukkoliikenteen käyttösi (22. matkan jälkeen loppuviikon matkat ilmaisia) (sääädä liukukytkin vastaamaan näkemystäsi asteikolla 0-10)



Millä tavoin arvioisit VUOSI KOHTAISEN hintakaton vaikuttavan joukkoliikenteen käyttösi (hintakaton toteuduttua 10 kk:na, loppuvuoden matkat ilmaisia) (sääädä liukukytkin vastaamaan näkemystäsi asteikolla 0-10)



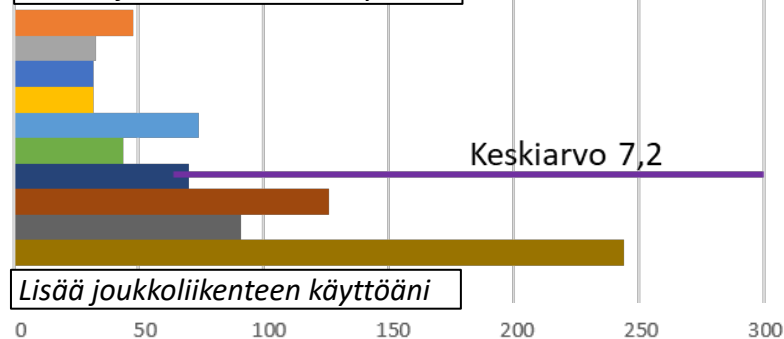
1 2 3 4 5 6 7 8 9 10



30 pv kausilipun kehittämisen vaikutus joukkoliikenteen käyttöön

Jos 30 päivän kausilippua voisi käyttää vapaasti valitsemiaan 30 päivänä 90 päivän aikana, miten arvioisit sen vaikuttavan joukkoliikenteen käyttöösi?
(säädä liukukytkin vastaamaan näkemystäsi asteikolla 0-10)

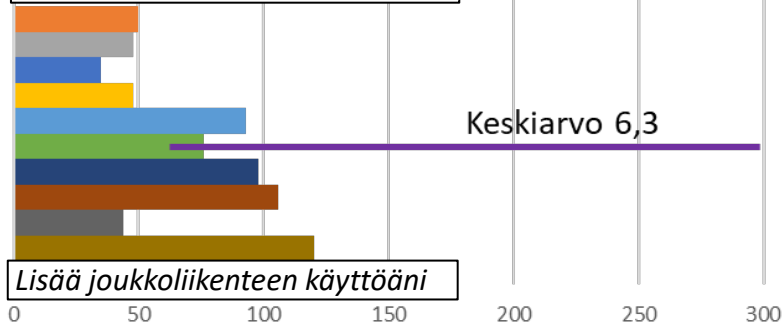
Ei lisää joukkoliikenteen käyttöäni



Lisää joukkoliikenteen käyttöäni

Jos kausilipun pituuden voisi valita vapaasti (10-365 päivää), miten arvioisit sen vaikuttavan joukkoliikenteen käyttöösi?
(säädä liukukytkin vastaamaan näkemystäsi asteikolla 0-10)

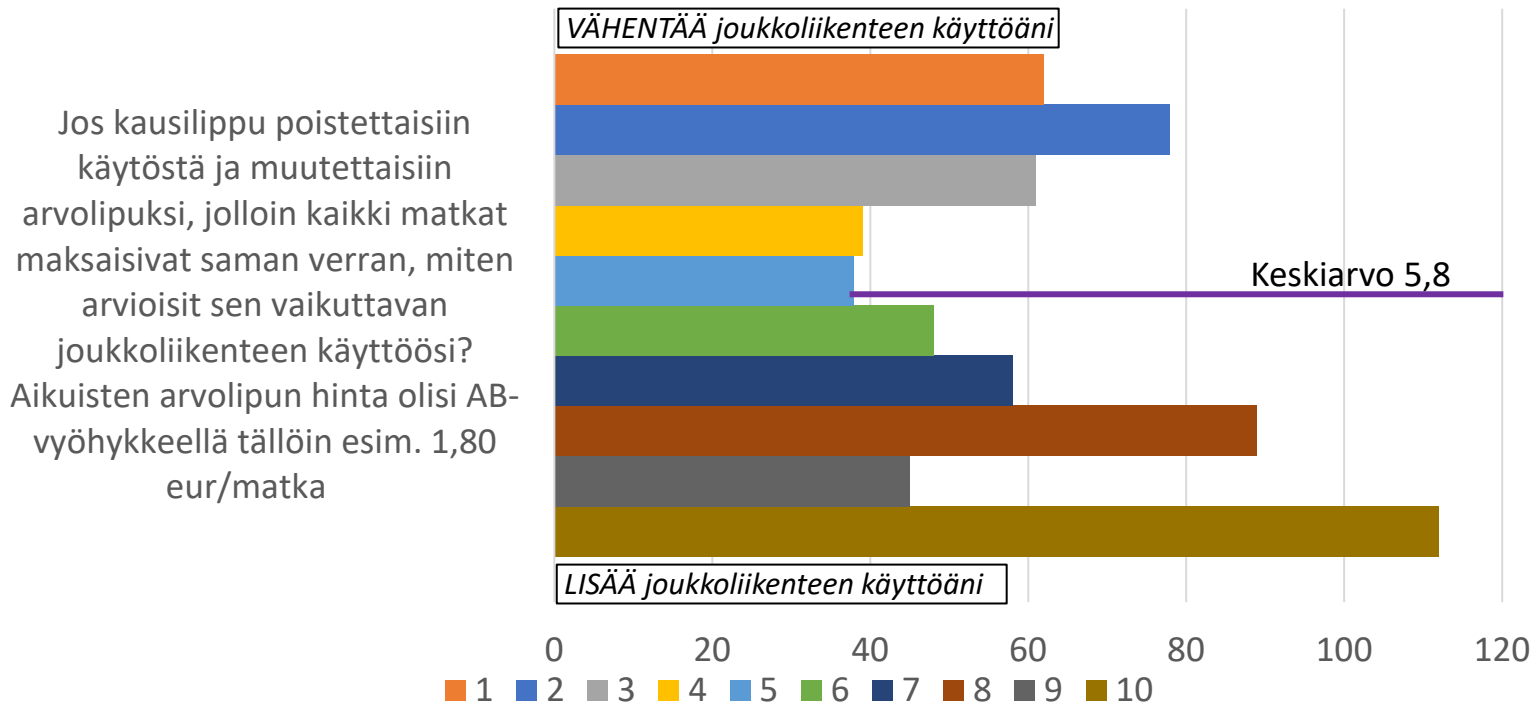
Ei lisää joukkoliikenteen käyttöäni



Lisää joukkoliikenteen käyttöäni

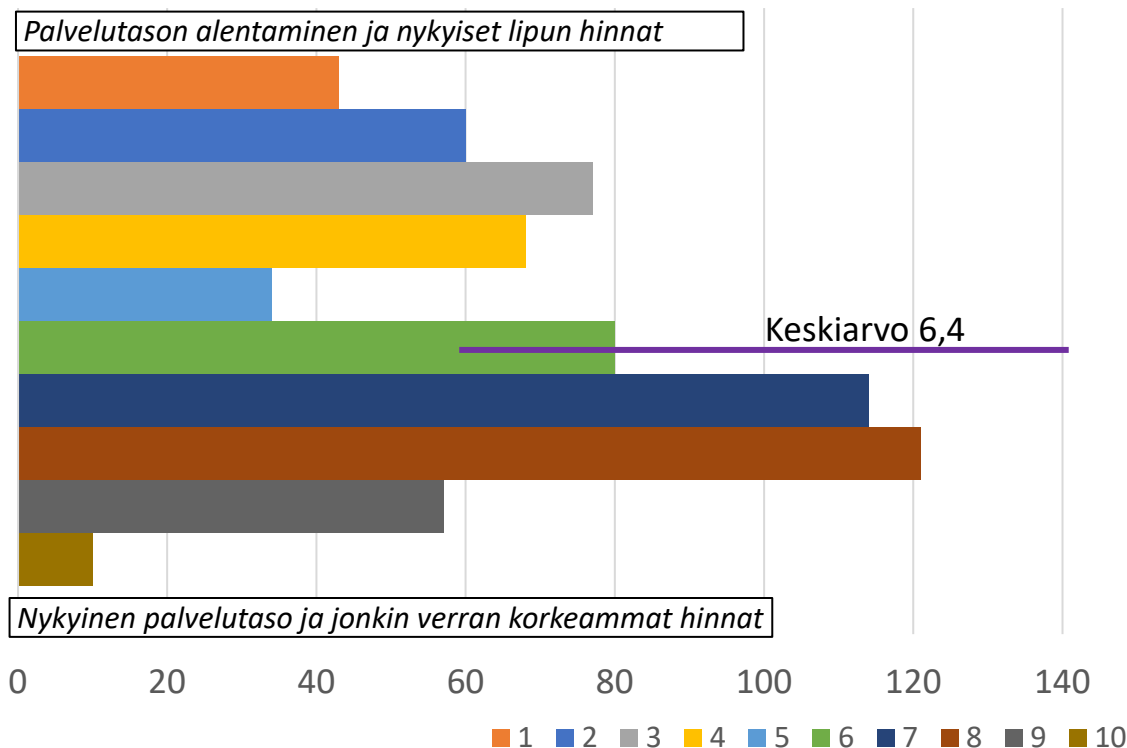
1 2 3 4 5 6 7 8 9 10

Kausilipuista luopumisen ja arvolippuun siirtymisen vaikutus joukkoliikenteen käyttöön



Edullisten lippujen hintojen vs. hyvän palvelutason arvosu

Joukkoliikenteen kustannuksien kattamiseksi voi olla tarpeen nostaa lipun hintoja tai vaihtoehtoisesti alentaa joukkoliikenteen vuorotarjontaa. Arvota liukukytkintä säätämällä, onko sinulle tärkeämpää säilyttää nykyiset lipunhinnat vai nykyinen palvelutaso



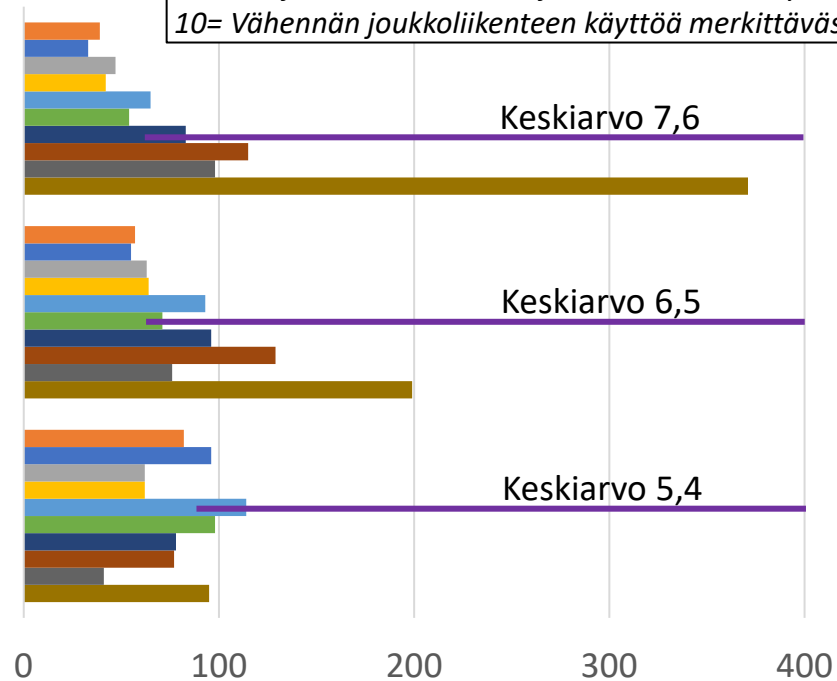
Lippujen hintojen korotuksen vaikutus joukkoliikenteen käyttöön

Jos lippujen hintoja nostetaan 10 %, vaikuttaa se joukkoliikenteen käyttöni seuraavasti: (säädä liukukytkin vastaamaan näkemystäsi asteikolla 0-10)

Jos lippujen hintoja nostetaan 5 %, vaikuttaa se joukkoliikenteen käyttöni seuraavasti: (säädä liukukytkin vastaamaan näkemystäsi asteikolla 0-10)

Jos lippujen hintoja nostetaan 2,5 %, vaikuttaa se joukkoliikenteen käyttöni seuraavasti: (säädä liukukytkin vastaamaan näkemystäsi asteikolla 0-10)

0 = Hintojen nosto ei vaikuta joukkoliikenteen käyttöni
10 = Vähennän joukkoliikenteen käyttöni merkittävästi



1 2 3 4 5 6 7 8 9 10

