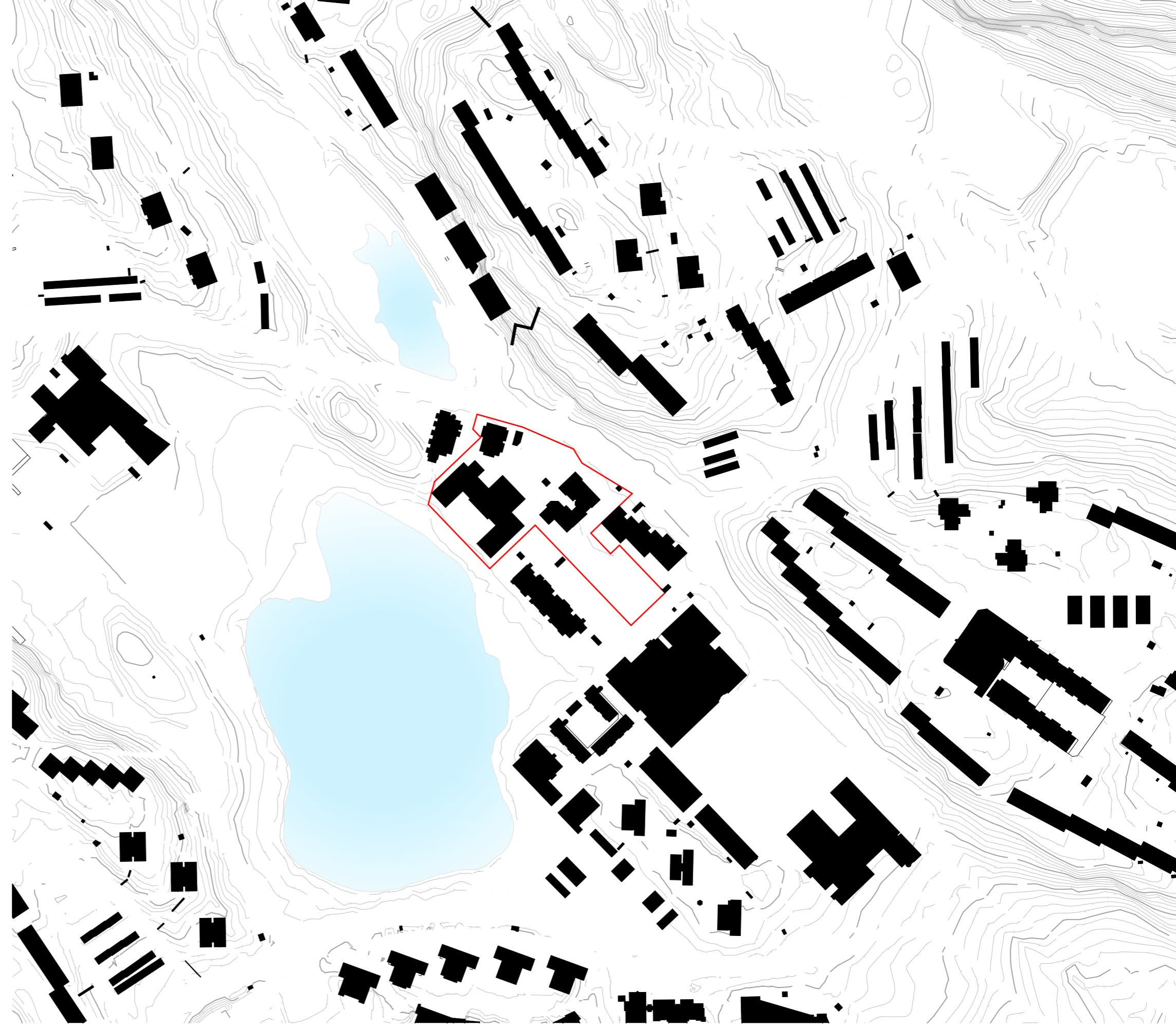




Rakeisuuskuva 1:3000





Asemapiirustus 1:750

Asuinkerrostalo

- Kerroksia: 8
- Asuntoja: 42
- Rakennusoikeudellinen kerrosala (kem<sup>2</sup>):
  - 2418 kem<sup>2</sup> (asuinkerrostalo) Huom: rakennusoikeudesta ei ole vähennetty hormeja
  - +50 kem<sup>2</sup> (kylmä ulkoviivivarasto)
  - +katokset

Autopaikkavaatimus (2ap/3as) =28 ap

Pyöräpaikkavaatimus 1pp/30 k-m2 =80 pp,  
suunniteltu 85 pp (64 pp katettu)



## Asemapiirustus 1:750

### Palvelukeskus

Kuopion tilapalveluiden hankesuunnitelman 11/2021 mukaan

Kerroksia: 3 (+tekniset tilat)

Kerrosala (kem<sup>2</sup>):

- 1. KRS 1995 kem<sup>2</sup>
- 2. KRS 1731 kem<sup>2</sup>
- 3. KRS 1856 kem<sup>2</sup>
- yhteensä 5582 kem<sup>2</sup>

Autopaikkavaatimus, palvelutalo max. 6000 kem<sup>2</sup>  
(1ap/200m<sup>2</sup>) =30 ap

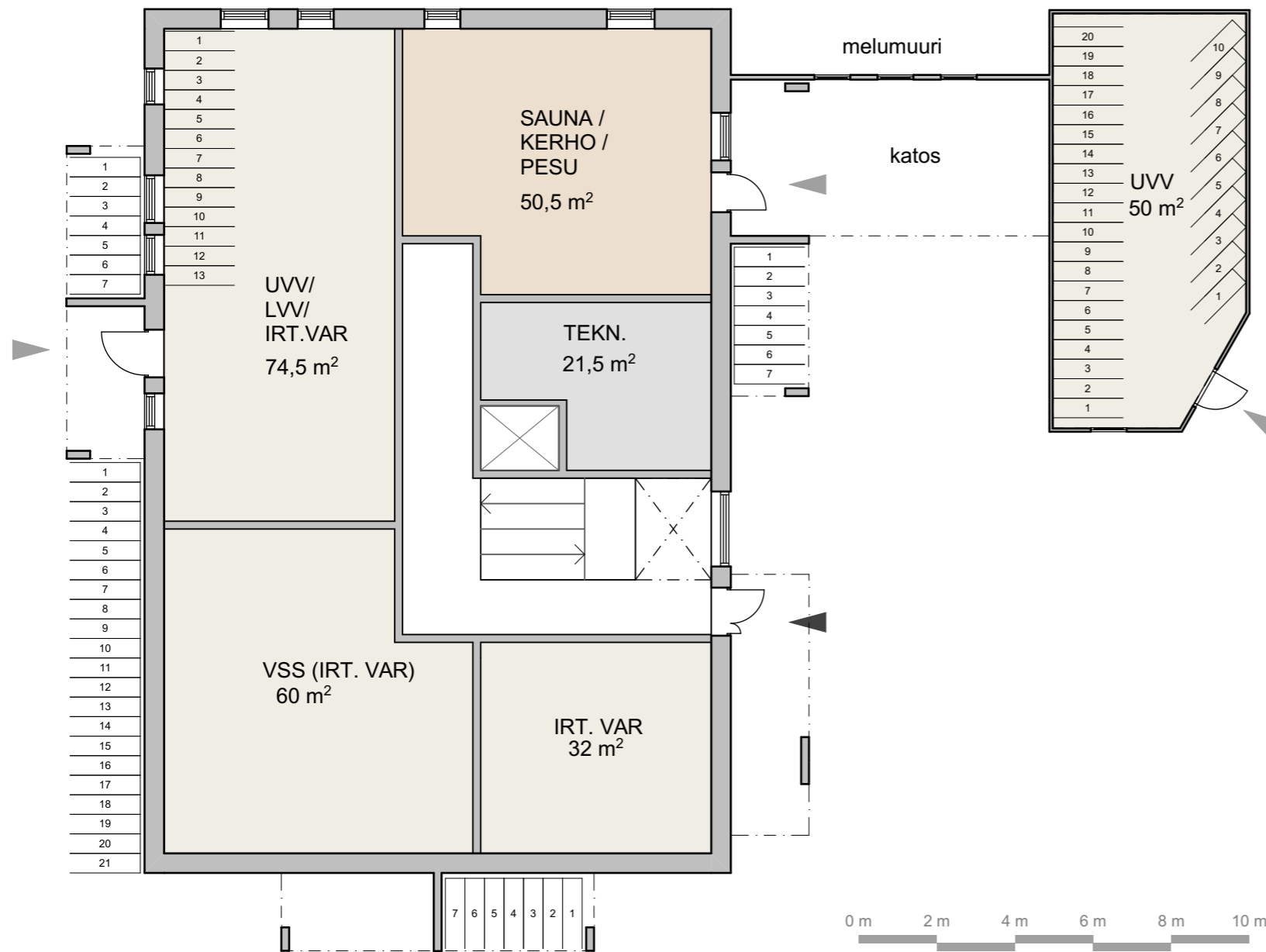
Pyöräpaikkavaatimus (tepa) 1pp/160 k-m<sup>2</sup> =35 pp,  
asemapiirustuksessa esitetty 38 pp

### Autopaikat yhteensä (asuinkeho+palvelukeskus):

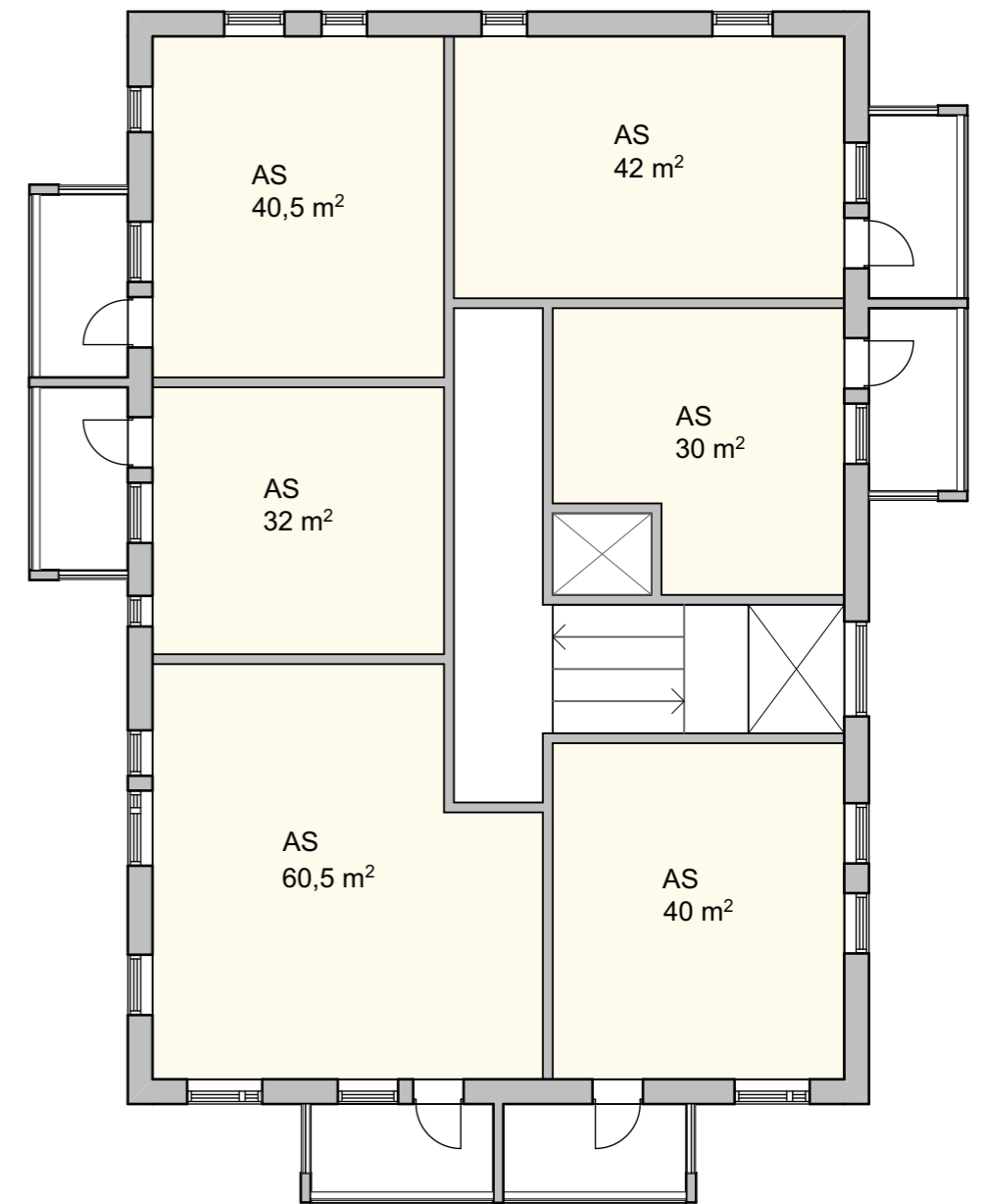
- asuinkeho vaatimus 28 ap
- palvelukeskus vaatimus 30 ap
- vaatimus yhteensä 58 ap
- oheiseen asemapiirustukseen esitetty palvelukeskukselle ja asuinkehoille yhteensä 59 autopaikkaa
- tontille 17 osoitettu tontin 18 rasitepaikat (2 ap)
- tontille 16 on osoitettu tontin 17 rasitepaikat (9+7 =16 ap)



Pohjakaaviot 1:150



1. kerros (sisäänkäynti)



Kerrokset 2.-8.

Huom: huoneistoaloista ei ole vähennetty  
hormeja, täydentäviä kantavia rakenteita ym.

Havainnekuva: Näkymä Sammakkolammentieltä länteen



Havainnekuva: Näkymä Sammakkolammentieltä itään





Aluejulkisivu Sammakkolammentielle

