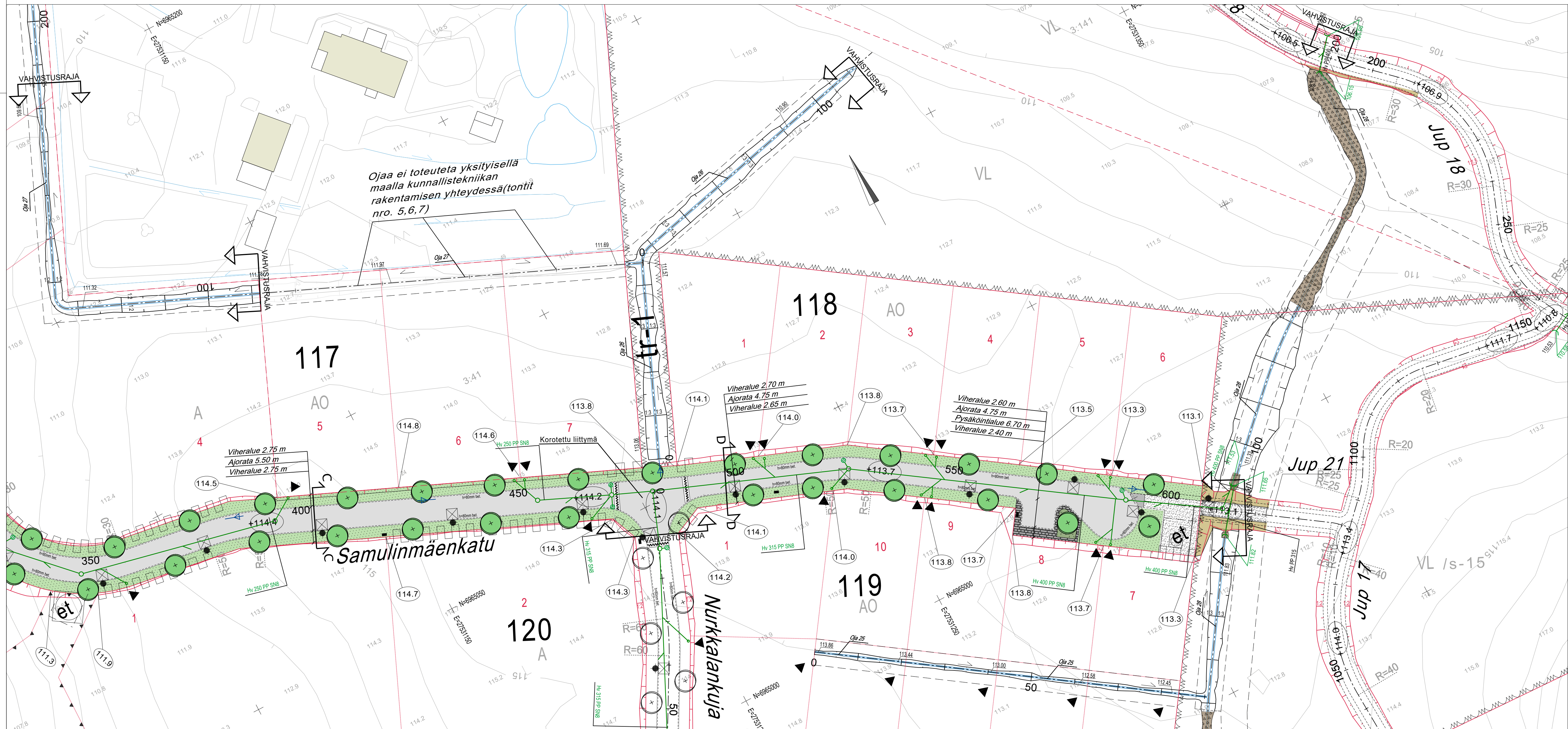
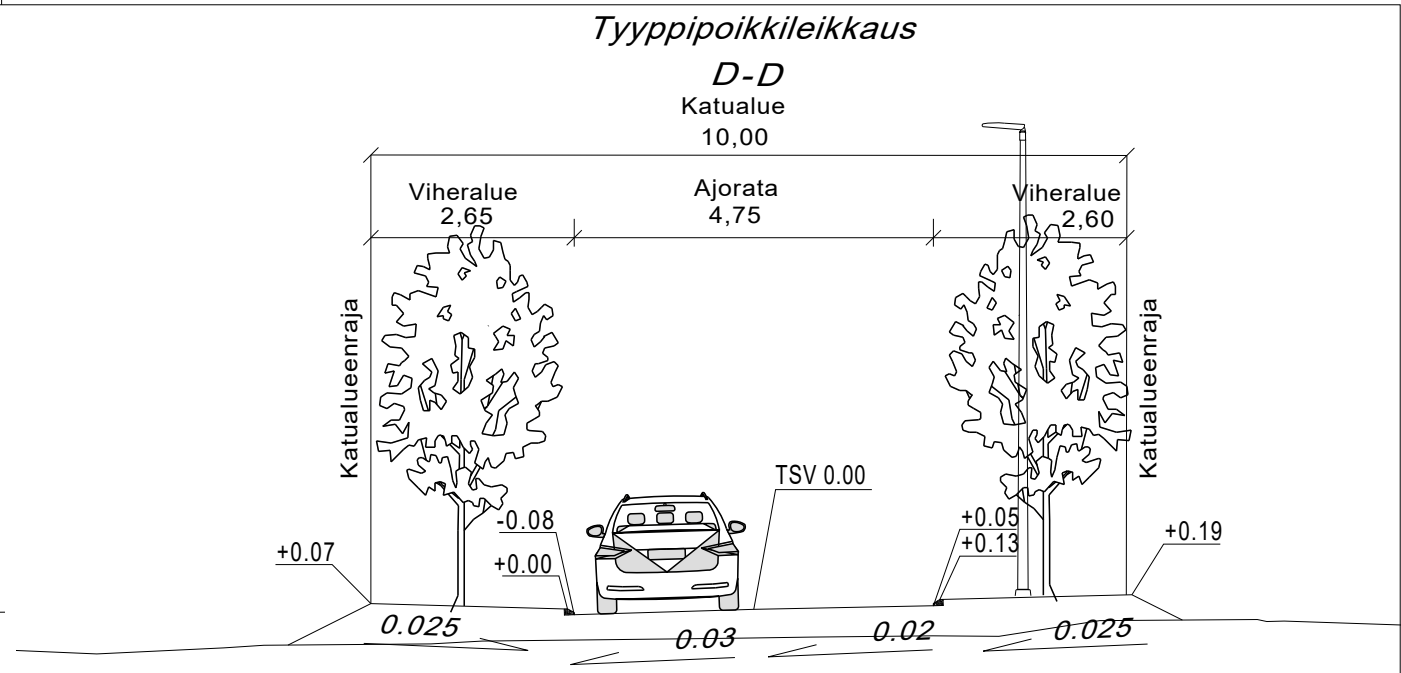
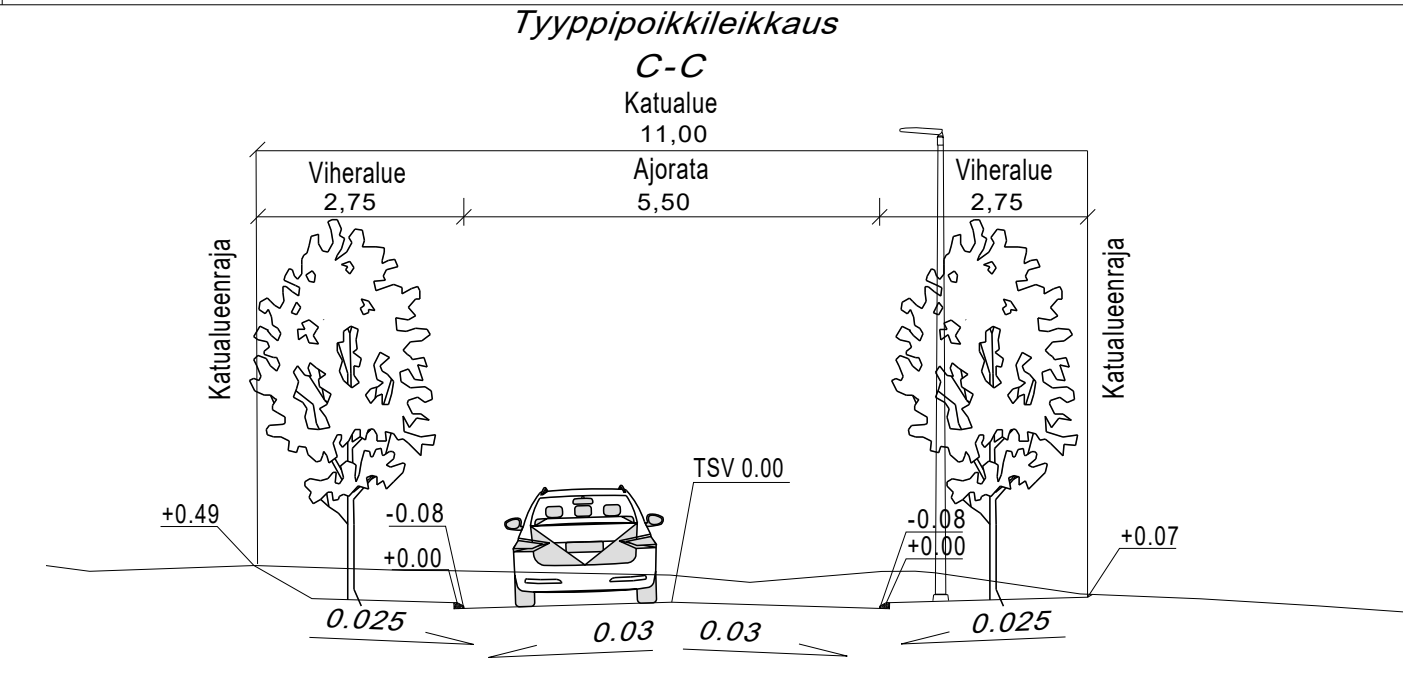


**MERKINTÖJEN SELITYKSET**

- 50 Mittalinja, paalutus ja paalulukema
- 101.5 Kadun liikim. korkeusasema (TSV)
- 98.5 Tontin liikim. nurkkakorko
- Vahvistusraja
- Tyyppiokkileikkaus
- 22 Kortteli
- Tonttiviiva
- Ajorata, asfalttipäällyste
- Nurmi
- Pensas, matala
- Kivituhka
- Erosiosuojaus
- Istutettava lehtipuu
- Betoninen reunakivi
- Korotettu liittymä
- Jakokaappi aluevarauksella
- Valaisinpylväs
- Avo-oja
- Ojan/purukohdan korkolukema
- Tulvareitti
- Nykyinen painanne ja avo-oja
- Ohjeellinen hulevesijärjestelmä
- Hulevesikaivo
- Huleveden tarkastuskaivo
- Hulevesiviemäriputki
- Huleveden tonttiliittymä



KORKEUSJÄRJESTELMÄ N2000  
 KOORDINAATTIJÄRJESTELMÄ ETRS-GK27  
 Liite on allekirjoitettu koneellisesti Kuopion kaupungin asianhallintajärjestelmässä.  
 Allekirjoituksen oikeellisuuden voi todentaa kirjaamosta.

MUUTOSTÄYDENNYS	PÄIVÄYS	NIMI	
Kohde <b>HIL TULANLAHTI 36</b> <b>SAMULINMÄENKATU</b> piv 400-600	Piirustuksen sisältö <b>ASEMAPIIRUSTUS</b> <b>POIKKILEIKKAUS</b>	Mittakaava 1:500 1:100	
	Piirustustaji <b>KATU- JA HULEVESISUUNNITELMA</b>		
	Päiväys <b>9.12.2022</b>	Suunn. alue 259	
	Hyv. <b>A. Räsänen</b>	As.no 797/2022	
	Tark. <b>J. Korhonen</b>	Projektori 0098	
	Suunn. PL 1097 (SUOKATU 42), 70111 KUOPIO (017)182 111, www.kuopio.fi	Piir.no <b>K11-2</b>	
	Piir.		
	Suunn.alo <b>TKA</b>	Työnro <b>1510062800</b>	
	hyyv.	Piirustusno <b>K11-2</b>	
		Muutos	
suunnittelija <b>Tuomas Turunen</b>	piirt. <b>SKuk</b>	tark. <b>Teemu Matilainen</b>	pvm <b>30.11.2022</b>