

| | | | | | |
|--------------------|---------------------------------------------------------------------------------------------------------------------------------------------------------------------------------------------------------------------------------------------------------------------------------------------------------------------------------------------------------------------------------------|------------------------|-----------------|---------|--------|
| Asia | RAKENNUSLUPA | | | | |
| Toimenpide | RYHMÄKOTI, LUHTITALO/TUKIASUNNOT, PIHARAKENNUS, MAALÄMPÖKAIVOT JA ALOITTAMISOIKEUS ENNEN PÄÄTÖKSEN LAINVOIMAISUUTTA - Ryhmäkodin kerrosala 1402 m2, kokonaisala 1423 m2 ja tilavuus 5578 m3 - Luhtitalo/tukiasuntojen kerros- ja kokonaisala 314 m2 ja tilavuus 1154 m3 - piharakennuksen (tupa/vss/tekninen tila/jätekatos) kerros- ja kokonaisala 90 m2 ja tilavuus 358 m3 | | | | |
| Rakennuspaikka | 297-015-0057-0001 Särkiniemenkuja 3, 70700 KUOPIO | | | | |
| Hakija | Kiinteistö Oy MHR 19 | | | | |
| Suunnittelijat | Pääsuunnittelija Anssi Samuli Kankkunen, arkkitehti ARK-rakennussuunnittelija Kiira Adeliina Piironen, arkkitehti | | | | |
| Luvan rakennukset | Rakenn. | Rak.tunnus/käyttötark | Toimenpide | | |
| | 3135915 | 1040444076 | uudisrakennus | | |
| | 3135916 | 1040444098 | uudisrakennus | | |
| Luvan rakennelmat | 3135917 | 104044384E | uudisrakennus | | |
| | 3135929 | Maalämpökaivo | uusi rakennelma | | |
| Rakennuksen tiedot | Rakenn. | Selite | Kerr.ala | Kok.ala | Tilav. |
| | 3135915 | Luhtitalo/tukiasunnot | 314 | 314 | 1154 |
| | 3135916 | Piharakennus | 90 | 90 | 358 |
| | 3135917 | Ryhmäkoti | 1402 | 1423 | 5578 |
| | 3135929 | Maalämpökaivot 8kpl | | | |
| Uusia asuntoja | 12 | | | | |
| Paloluokka | P2 / P3 | | | | |
| Kuuleminen | Laajempi naapurien kuuleminen katsotaan tarpeettomaksi (MRL 133 § 1.mom). | | | | |
| Lausunnot | Kaupunkikuvatyöryhmä 10.10.2022 ei lausuntoa | | | | |
| | Laajennettu kaupunkikuvatyöryhmä 04.11.2022 ei puollettu | | | | |
| | Laajennettu kaupunkikuvatyöryhmä 17.11.2022 ehdollinen | | | | |
| | Tekninen tarkastustyöryhmä 18.10.2022 ehdollinen | | | | |
| | Tekninen tarkastustyöryhmä 01.11.2022 ehdollinen | | | | |

Tekninen tarkastusryhmä
08.11.2022
ehdollinen

Tekninen tarkastusryhmä
15.11.2022
ehdollinen

Tekninen tarkastusryhmä
22.11.2022
puollettu

Liitteet

Valtakirja
Todistus hallintaoikeudesta
Naapurin kuuleminen
Pääpiirustukset
Energiatodistus tai -selvitys
Kosteudenhallintaselvitys
Selvitys rakennuksen perustamis- ja pohjaolosuhteista
Selvitys rakennuksen ääniteknisestä toimivuudesta
Paloturvallisuussuunnitelma
Turvallisuusselvitys
Muu selvitys

PÄÄTÖS

Hakemus hyväksyttiin.

Työnjohtajat

Rakennustyötä ei saa aloittaa ennen kuin on hyväksytty:

- Vastaava työnjohtaja
- Iv-töiden työnjohtaja
- Kvv-työnjohtaja

Erityissuunnitelmat ja tekniset selvitykset

Viranomaiselle esitettävät erityissuunnitelmat ja tekniset selvitykset.
Erityissuunnitelmat on esitettävä ennen kunkin työvaiheen aloittamista:

- rakennesuunnitelma
- ilmanvaihtosuunnitelma
- vesi- ja viemärisuunnitelma
- lämmityslaitesuunnitelma
- Kosteudenhallintasuunnitelma
- Sähkötarkastuspöytäkirja
- Kosteusmittauspöytäkirja
- Äänimittauspöytäkirja
- Poistumisreitit ja -opasteet tarkastuspöytäkirja
- Energiaselvitys
- Palokatkosuunnitelmat
- Paloilmoitinlaitteiston tarkastuspöytäkirja (tark.laitos)
- Paloilmoittimen toteutuspöytäkirja (pelastuslaitos)
- Autom. sammutuslaitt. suunnitelma (tarkastuslaitos)
- Autom. sammutuslaitt. tarkastuspöytäkirja (tarkastuslaitos)
- Savunpoistojärj. tarkastuspöytäkirja
- Savunpoistosuunnitelma
- Väestönsuojapiirustukset ja -ilmoitukset
- Väestönsuojan tarkastuspöytäkirja
- Energiakaivon porausraportti
- hulevesisuunnitelma
- Rakennustyön tarkastusasiakirja

Katselmukset

Rakennustyön edistymisen mukaan on pyydettävä seuraavat katselmukset:

- Paikan merkitseminen
- Sijaintikatselmus
- Aloituskokous pyyd. rak.valv.
- Aloitusilmoitus
- Rakennekatselmus
- Ilmanvaihtolait. katselmus
- Vesi- ja viemäriil. katselmus
- Loppukatselmus

Muut lupamääräykset

1. Rakennustyöt voi 7000 euron vakuutta vastaan aloittaa perustustöiden osalta ennen päätöksen lainvoimaisuutta (MRL 144 §).
2. Hankkeen kantavien rakenteiden toteutuksen laatusuunnitelman sisällön arviointiin on asetettava pätevä asiantuntija. Asiantuntijan lausunto laatusuunnitelman sisällöstä on esitettävä rakennusvalvonnan tarkastusinsinöörille ennen aloituskokousta. (Ympäristöministeriön asetus kantavista rakenteista (477/2014) 9 §, MRL 150 b § tai MRL 150 c §
3. Hankkeen kantavien rakenteiden toteutuksen laatusuunnitelman toteutumisen valvontaan ja todentamiseen on asetettava pätevä asiantuntija. Asiantuntijan selvitys laatusuunnitelman mukaisesta toteutuksesta on esitettävä rakennusvalvonnan tarkastusinsinöörille lopullisen rakennekatselmukseen mennessä. (Ympäristöministeriön asetus kantavista rakenteista (477/2014) 9 §, MRL 150 b § tai MRL 150 c §
4. Käyttöönoton ennakkokatselmus rakennuspuolen ja talotekniikkapuolen LVI osalta on pidettävä viimeistään kolme viikkoa ennen aiottua ensimmäistä käyttöönottoa.
5. Pelastusviranomaisen on kutsuttava rakennuksen käyttöönottokatselmukselle.
6. Rakennuksen ja kadun välistä istutussuunnitelmaa tarkennettava puiden ja pensaiden osalta. Suunnitelma on hyväksyttävä rakennusvalvonnan tarkastusarkkitehdillä ennen rakennuksen käyttöönottoa.
7. Sähköautojen latausta varten latauspistevalmius on asennettava vähintään 50 prosenttiin pysäköintipaikoista ja vähintään yksi normaalitehoinen latauspiste (Latauspiste- ja automaatiolaki 733/2020).
8. Pohjavesialueiden maalämpöjärjestelmissä ei saa käyttää ympäristölle tai pohjavedelle vaarallisia lämmönsiirtoaineita. Porausjätettä ei saa millään alueella johtaa katu-, puisto- ja vesialueelle eikä hulevesiverkkoon.
9. Hankkeen piha-alueet tulee olla viimeistelty ja pääosin valmiita rakennuksen käyttöönoton yhteydessä.

Lupa-asiakirjojen esittäminen

Työmaalla tulee olla paperiversioina lupapäätös ja mittakaavaan tulostetut leimatut pääpiirustukset. Lisäksi työmaalla tulee olla kohteen erityissuunnitelmat sekä tarvittavat tekniset selvitykset rakentamisen aikaista valvontaa varten.

Mikäli lupapäätöksessä on edellytetty pidettäväksi aloituskokous, on lupapäätös ja pääpiirustukset otettava kokoukseen mukaan.

| | |
|---------------------------|-----------------------------------------------------------------------------------------------------------------------------------------------------------------------------------------------------------------------------------------------------------------------------------------------|
| Päätöksen antaminen | Tämä päätös annetaan julkipanon jälkeen 30.11.2022, jolloin sen katsotaan tulleen asianosaisten tietoon. Lupapäätöksen viimeinen valituspäivä on 14.12.2022. |
| Rakennustyön aloittaminen | Rakennustyötä ei saa aloittaa ennen kuin lupa on LAINVOIMAINEN, ellei päätöksessä ole myönnetty aloittamisoikeutta ennen päätöksen lainvoimaisuutta. Rakennustyön aloittamisesta on ilmoitettava rakennusvalvontaan. Ilmoitus tehdään joko kirjallisesti tai puhelimitse (017-185174). |
| Käyttöönotto | Luvan kohteena olevaa rakennusta tai toimenpidettä ei saa ottaa käyttöön ennen kuin se on katselmuksessa käyttöön hyväksytty. |
| Luvan voimassaolo | Rakennustyö on aloitettava 15.12.2025 mennessä ja saatettava loppuun 15.12.2027 mennessä. Tämän jälkeen lupa raukeaa, mikäli luvan voimassaoloaikaa ei ole erityisestä syystä pidennetty. Kuopio 28.11.2022 |
| Päätätjä | Ilkka Korhonen Rakennustarkastaja Asiakirja on allekirjoitettu koneellisesti Kuopion kaupungin asianhallintajärjestelmässä. Allekirjoituksen oikeellisuuden voi todentaa kirjaamosta. |

Oikaisuvaatimusohjeet

Oikaisuvaatimusoikeus

Päätökseen tyytymättömällä on oikeus saada asia asianomaisen viranomaisen (Ympäristö- ja rakennuslautakunta) käsiteltäväksi.

Oikeus oikaisuvaatimuksen tekemiseen on:

- 1) viereisen tai vastapäätä olevan alueen omistajalla ja haltijalla;
- 2) sellaisen kiinteistön omistajalla ja haltijalla, jonka rakentamiseen tai muuhun käyttämiseen päätös voi olennaisesti vaikuttaa;
- 3) sillä, jonka oikeuteen, velvollisuuteen tai etuun päätös välittömästi vaikuttaa;
- 4) kunnalla; sekä
- 5) toimialueellaan sellaisella rekisteröidyllä yhteisöllä, jonka tarkoituksena on ympäristön-, terveyden- tai luonnonsuojelun edistäminen, jos rakennuslupa koskee rakennusta hankkeessa, johon sovelletaan ympäristövaikutusten arviointimenettelystä annettua lakia.

Jos rakennusluvan mukainen rakentaminen merkitsee purkamislupaa edellyttävän valtakunnallisesti tai maakunnallisesti merkittävän rakennuksen purkamista, valitusoikeus rakennusluvasta on myös elinkeino-, liikenne- ja ympäristökeskuksella.

Oikaisuvaatimusviranomainen

Ympäristö- ja rakennuslautakunta
Postiosoite PL 1097, 70111 KUOPIO, Käyntiosoite Suokatu 42
Puhelin 017 185 174, Sähköposti rakennusvalvonta@kuopio.fi

Oikaisuvaatimusaika ja sen alkaminen

Tämä päätös on annettu julkipanon jälkeen 30.11.2022, jolloin päätöksen katsotaan tulleen asianosaisten tietoon. Oikaisuvaatimus on tehtävä 14 päivän kuluessa edellä mainitusta päivästä, sitä päivää lukuun ottamatta.

Oikaisuvaatimuksen sisältö ja toimittaminen

Oikaisuvaatimus on tehtävä kirjallisesti päätöksen tehneelle viranhaltijalle. Myös sähköinen asiakirja täyttää vaatimuksen kirjallisesta muodosta. Oikaisuvaatimuskirjelmässä on ilmoitettava päätös, johon vaaditaan oikaisua, sekä se, millaista oikaisua vaaditaan ja millä perusteilla sitä vaaditaan.

Oikaisuvaatimus on toimitettava viimeistään määräajan viimeisenä päivänä ennen virka-ajan päättymistä tai mikäli määräajan viimeinen päivä on pyhäpäivä tai muu sellainen päivä, jona työt virastoissa on keskeytettävä, ensimmäisenä arkipäivänä sen jälkeen.

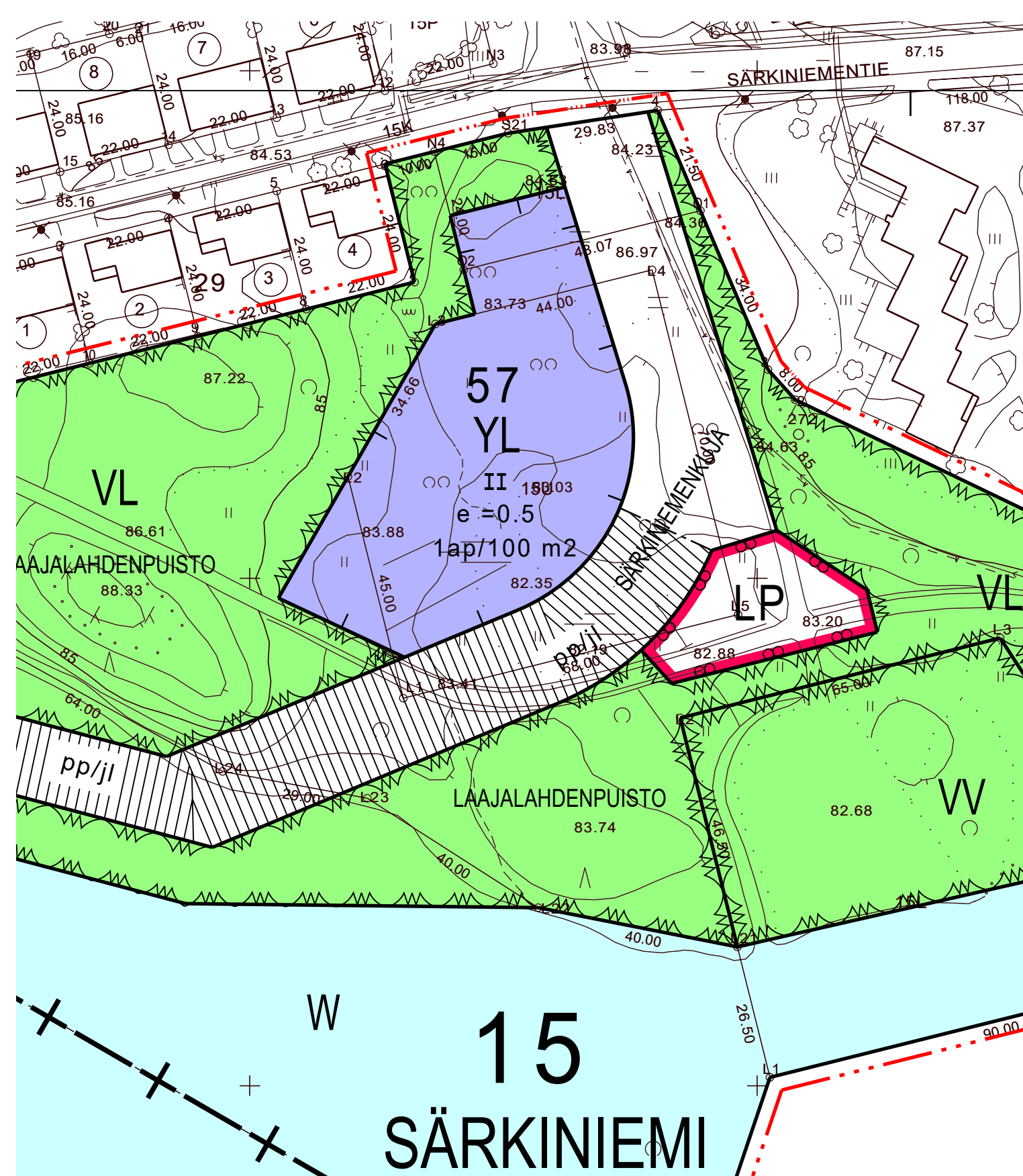


ASEMAKAAVAMERKINNÄT JA -MÄÄRÄYKSET

- YL Julkisten lähipalvelurakennusten korttelialue.
 - VP Puisto.
 - VL Lähivirkistysalue.
 - V Uimaranta-alue.
 - LP Yleinen pysäköintialue.
 - W Vesialue.
-
- 3 m sen kaava-alueen ulkopuolella oleva viiva, jota vahvistaminen koskee.
 - Kaupunginosan raja.
 - Korttelin, korttelinosan ja alueen raja.
 - Eri kaavamääräysten alaisten alueenosien välinen raja.
 - Ohjeellinen eri kaavamääräysten alaisten alueenosien välinen raja.
 - Ohjeellinen tontin raja.
 - Kaupunginosan numero.
 - Kaupunginosan nimi.
 - Korttelin numero.
 - Tontin numero.
 - KIISKENK Kadun, katuaukion, torin tai puiston nimi.

15 SÄR

- 1** Tontin numero.
- KIISKENK** Kadun, katuaukion, torin tai puiston nimi.
- 800** Rakennusoikeus kerrosalaneliömetreinä.
- etä-1=2** Rakennuksen etäisyyden naapuritontin rakennusalasta tulee olla vähintään merkinnän osoittama metrimäärä ellei rakenneta samanaikaisesti kiinni naapurirakennukseen.
- at 20%** Merkintä osoittaa, kuinka monta prosenttia sallitusta kerrosalasta on vähintään varattava auton säilytyspaikkojen, varastojen tai yhteiskäyttöisten tilojen rakentamiseen.
- II** Roomalainen numero osoittaa rakennusten, rakennuksen tai sen osan suurimman sallitun kerrosluvun.



- V 2/3** Murtoluku roomalaisen numeron jäljessä osoittaa, kuinka suuren osan rakennuksen suurimman kerroksen alasta saa kaavassa lukumäärällään mainittujen kerrosten yläpuolella olevasta tilasta kerrosiuvun estämättä käyttää kerrosalana laskettavaksi tilaksi.
- e =0.5** Tehokkuusluku eli kerrosalan suhde tontin pinta-alaan.
- [] Rakennusala.
- [] Rakennusala, jolle saa sijoittaa talousrakennuksen.
- [] Auton säilytyspaikan rakennusala.
- [] Rakennukseen jätettävä kulkuaukko.
- [] Alueen osa, jolle saa sijoittaa yhdyskuntateknisiä laitteita ja rakenteita.
- [] Jalankululle ja polkupyöräilylle varattu katu, jolla joukkoliikenne on sallittu.
- [] Alueella oleva ajoyhteys.
- [] Alueen osa, jonka kautta ajoliikenne viereiselle tontille tai alueelle on sallittu.
- [] Yleiselle jalankululle varattu alueen osa.
- [] Yleiselle jalankululle ja polkupyöräilylle varattu alueen osa.
- [] Yleiselle jalankululle ja polkupyöräilylle varattu alueen osa, jolla huoltoajo on sallittu.
- [] Maanalaisista johtoa varten varattu alueen osa. (j=viemäri, v=vesijohto, z=sähkölinja, p=puhelinlinja, k=kaasujohto, i=lämpöjohto)
- [] Alueen aiuttava liikenneväylä.
- [] Alueen ylittävä liikenneväylä.
- 1ap/100 m2** Merkintä osoittaa, kuinka monta kerrosalaneliömetriä kohti on rakennettava yksi autopaikka.
- (24-45-4)** Suluisissa olevat numerot osoittavat korttelit, joiden autopaikkoja saa alueelle sijoittaa.
- ap 24-46-3** Merkintä osoittaa mille kaavamerkinnällä tarkoitukseen varatulle alueelle tonttia varten vaadittavat autopaikat tai osa niistä saadaan sijoittaa.
- h=8** Rakennusosalalla olevan rakennuksen suurin sallittu keskikorkeus metreissä.

VOIMASSA OLEVA ASEMAKAAVA

18.8.1998
PALOTURVALLISUUS
 Ryhmäkoti P3
 Tukiasuminen P2
 Piharakennus P3

ASEMAKAAVANMUKAINEN RAKENNUSOIKEUS

1825 k-m²
RAKENNUSOIKEUSLASKELMA
 Ryhmäkoti 1401,8 k-m²
 Piharakennus 90,3 k-m²
 Tukiasuminen 313,6 k-m²
 Yhteensä 1805,7 k-m²

Kerrosala, joka voidaan rakentaa rakennusoikeuden estämättä = 46,7 k-m² (ks. 009 001 Laajuuksilaskelma)

HULEVESIEN HALLINTA

Sadevesiviemärit johdetaan kunnan verkostoon erillisen hulevesisuunnitelman ja LVI-suunnitelmien mukaan.

AUTOAIPAICALASKELMA

Rakennettava kerrosala 1805,7 k-m²
 Autopaikkoja 1 kpl / 100 k-m²
 Autopaikkoja rakennetaan 18 kpl

POLKUPYÖRÄIPAICALASKELMA

Tontilla on 11 pyöräpaikkaa, joista 7 sijaitsee pihalla ja 4 (kolmipyöräistä) uikovalinevarastossa.

VÄESTÖNSUOJALASKELMA

Suojattavan tilanarvo (2 % kerrosalasta):
 0,02 x 1805,7 m² = **36,1 m²**

JÄTEHUOLTO

Pintakeräyssastiat sijaitsevat jättesuojassa omalla tontilla.

TALOTEKNIikka

Rakennuksessa on koneellinen ilmanvaihto ja lämmöntalteenotto.

Ryhmäkodin viilennysenergia otetaan maalämpöjärjestelmän energiakaivoista. Viilennys toteutetaan ilmanvaihdon tulon kautta.

Rakennus liitetään kunnalliseen viemäri-, hulevesi- ja vesijohtoverkkoon.

Rakennus lämmitetään maalämmöllä. Tukilämmitysuoitona on sähkökattila. Maalämpökaivojen sijainti on esitetty asemapiirustuksessa.

PIHA

Pihasuunnitelma on asemapiirustuksessa suuntaa antava. Pihatuoteutetaan erikseen hyväksyttävän pihasuunnitelman mukaan.

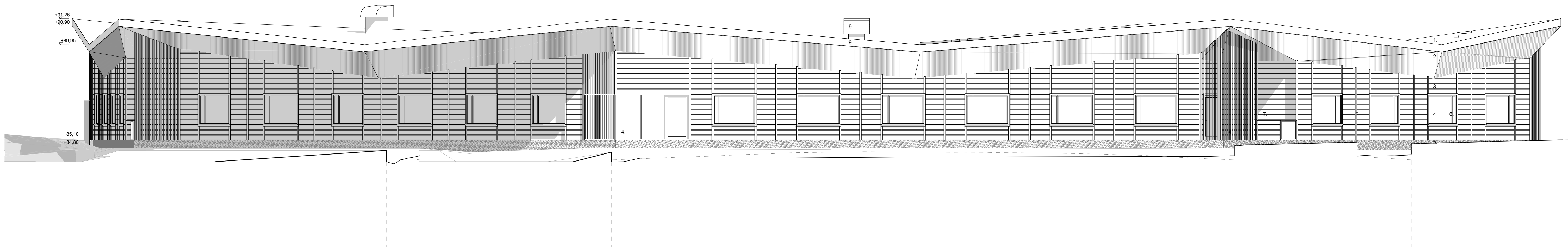
Kuopion alueellinen rakennusvalvonta
 28.11.2022 § 915
 www.lupapiste.fi

| | | | | |
|-----------------------|-----------------------------|-----------------------------|----------------------------------|--------------------------|
| Kaupunginosa/Kylä | Korttel/Tila | Tontti/Rovi | Viranomaisen merkintä | |
| 15 | 57 | 1 | | |
| Rakennuslupamenetelmä | Luokitus | Luokitus | Päätösajankohta | Juokseva nro |
| Uudisrakennus | Uudisrakennus | Uudisrakennus | 17/19 | 17/19 |
| Rakennuskohde | Automaatitoin hoiva-asunnot | Automaatitoin hoiva-asunnot | Piirustuksen sisältö | Mittakaava |
| Särkiniemenkuja | Särkiniemenkuja | Särkiniemenkuja | Asemapiirustus | 1:500, 1:1000, 1:1102,04 |
| | | | 70700 Kuopio | |
| | | | Suunnittelija ja piirustusnumero | Revisio |
| | | | ARK 002 01 | |

ARKITITIDIT
ARKKITEHTI
SAKARIINEN
 Pääsuunnittelija
 Kytöleppöpuu 240, 8 kanta
 info@sakariinen.com
 www.sakariinen.com

Julkisivumateriaalit

1. Kuminitumikermikate, tiilenpunainen
2. Puurimapaneeli, kuultokäsittely hirsipintaa tummempaan sävyyn
3. Hirsi, käsitellään puun sävyyn
4. Lasi
5. Betoni, lasyyrikäsittely
6. Kaiteet ja pellitykset, puun sävyyn
7. Puurimat ja puupilarit, käsitellään puun sävyyn
8. Julkisivulauta, käsitellään puun sävyyn
9. Kattopellitykset, tiilenpunainen

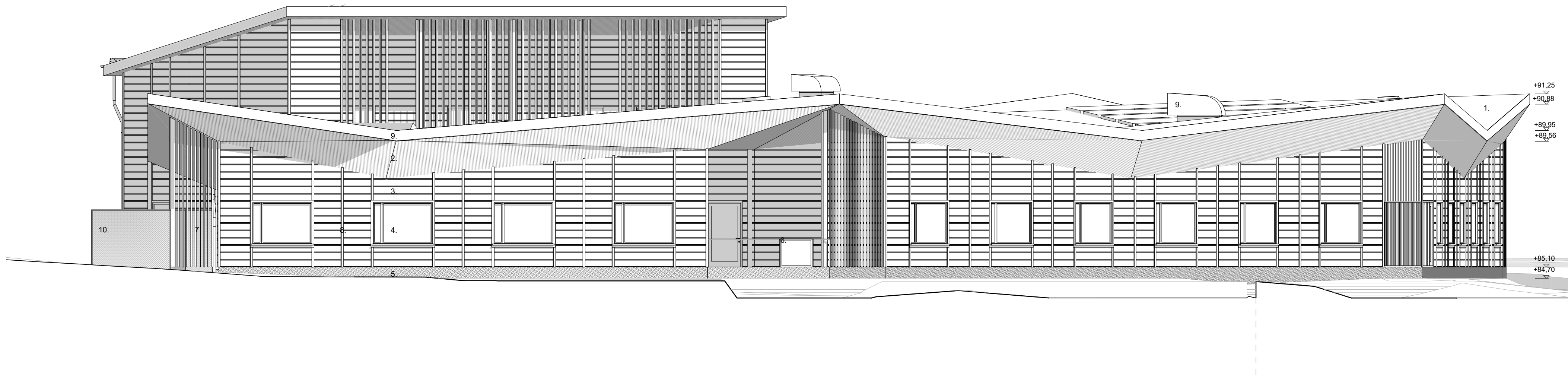


Kuopion alueellinen
rakennusvalvonta
28.11.2022 § 915
www.lupapiste.fi

| | | | |
|-------------------------------------|-----------------------------------------------------------------------------------|-------------------------------|-------------------------------------------------|
| Kaupunginosa/Kylä 15 | Kortteli/Tila 57 | Tontti/Rnro 1 | Viranomaisten merkintöjä |
| Rakennustoimenpide Uudisrakennus | Rakennuskohde Autismissäätiön hoiva-asunnot Särkiniemenkuja 70700 Kuopio | Piirustuslaji Pääpiirustus | Juokseva nro 7/19 Mittakaava 1:100 |
| Päiväys | Pääsuunnittelija | Rakennussuunnittelija | Suunnitteluala ja piirustusnumero ARK 005 01 |
| 11.11.2022 | Anssi Kankkunen, arkkitehti SAFA | Kiira Piironen | |

Julkisivumateriaalit

1. Kuminiumikermikate, tiilenpunainen
2. Puurimapaneeli, kuultokäsittely hirsipintaa tummempaan sävyyn
3. Hirsi, käsitellään puun sävyyn
4. Lasi
5. Betoni, lasyyrikäsittely
6. Kaiteet ja pellitykset, puun sävyyn
7. Puurimat ja puupilarit, käsitellään puun sävyyn
8. Julkisivulauta, käsitellään puun sävyyn
9. Kattopellitykset, tiilenpunainen
10. Metalliverkkoaita



Kuopion alueellinen
rakennusvalvonta
28.11.2022 § 915
www.lupapiste.fi

Kaupunginosa/Kylä
15
Rakennustoimenpide
Uudisrakennus
Rakennuskohde
Autismisäätien hoiva-asunnot
Särkiniemenkuja
70700 Kuopio

Kortteli/Tila
57

Tontti/Rnro
1

Viranomaisten merkintöjä
Piiustuslaji
Pääpiirustus
Piiustuksen sisältö
Julkisivu lounaaseen - Ryhmäkoti
Juokseva nro
8/19
Mittakaava
1:100

ARKKITEHDIT
RUDANKO +
KANKKUNEN
Köydenpunojankatu 2aD, 8 kerros
info@rudanko-kankkunen.com
www.rudanko-kankkunen.com

Päiväys
Päsuunnittelija
Rakennussuunnittelija

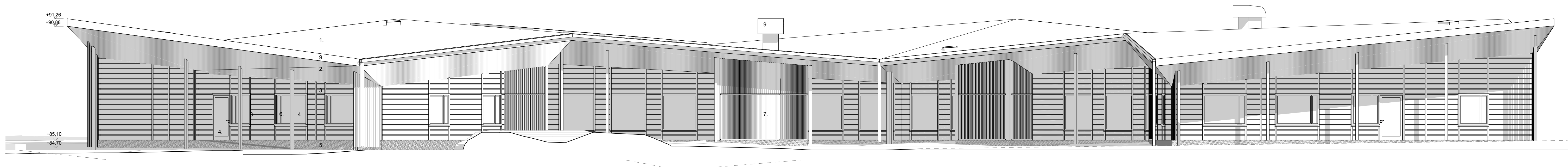
Suunnittelu- ja piirustusnumero
Revisio

ARK 005 02

11.11.2022 Anssi Kankkunen, arkkitehti SAFA Kiira Piironen

Julkisivumateriaalit

1. Kuminikumermikate, tiilenpunainen
2. Puurimapaneeli, kuultokäsittely hirsipintaa tummempaan sävyyn
3. Hirsi, käsitellään puun sävyyn
4. Lasi
5. Betoni, lasyyrikäsittely
6. Kaiteet ja pellitykset, puun sävyyn
7. Puurimat ja puupilarit, käsitellään puun sävyyn
8. Julkisivulauta, käsitellään puun sävyyn
9. Kattopellitykset, tiilenpunainen

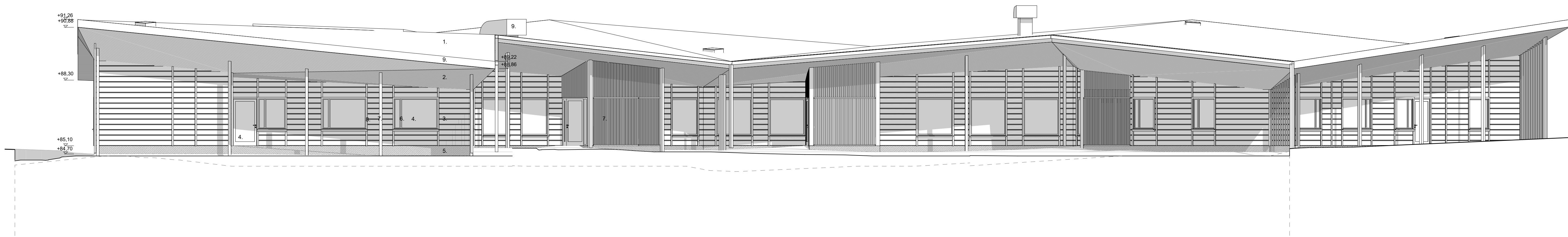


Kuopion alueellinen
rakennusvalvonta
28.11.2022 § 915
www.lupapiste.fi

| | | | |
|-------------------------------------|-----------------------------------------------------------------------------------|-------------------------------|-------------------------------------------------|
| Kaupunginosa/Kylä 15 | Kortteli/Tila 57 | Tontti/Rnro 1 | Viranomaisten merkintöjä |
| Rakennustoimenpide Uudisrakennus | Rakennuskohde Autismissäätiön hoiva-asunnot Särkiniemenkuja 70700 Kuopio | Piirustuslaji Pääpiirustus | Juokseva nro 9/19 Mittakaava 1:100 |
| Päiväys | Pääsuunnittelija | Rakennussuunnittelija | Suunnitteluala ja piirustusnumero ARK 005 03 |
| 11.11.2022 | Anssi Kankkunen, arkkitehti SAFA | Kiira Piironen | |

Julkisivumateriaalit

1. Kuminikumermikate, tiilenpunainen
2. Puurimapaneeli, kuultokäsittely hirsipintaa tummempaan sävyyn
3. Hirsi, käsitellään puun sävyyn
4. Lasi
5. Betoni, lasyyrikäsittely
6. Kaiteet ja pellitykset, puun sävyyn
7. Puurimat ja puupilarit, käsitellään puun sävyyn
8. Julkisivulauta, käsitellään puun sävyyn
9. Kattopellitykset, tiilenpunainen
10. Metalliverkkoaita



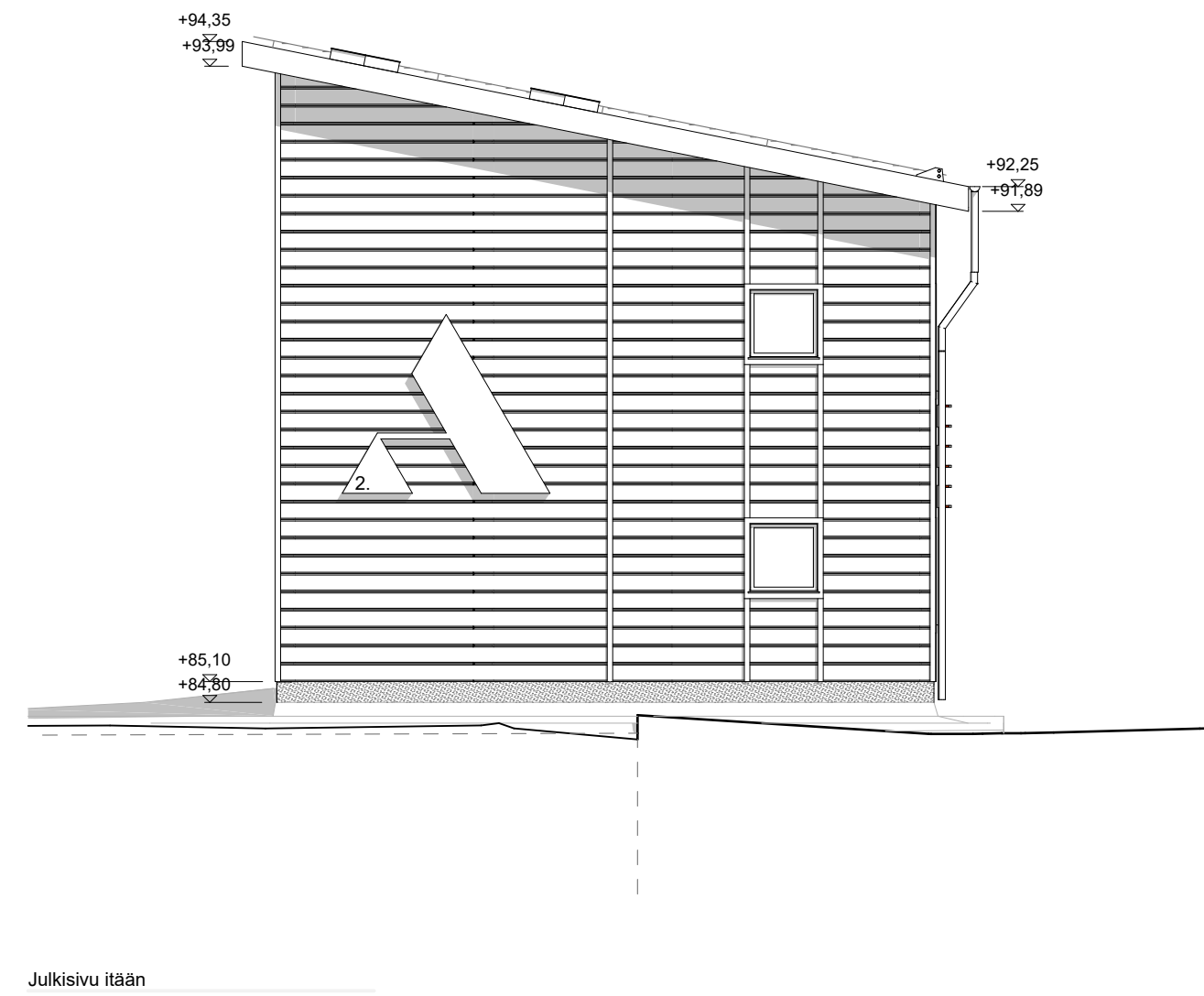
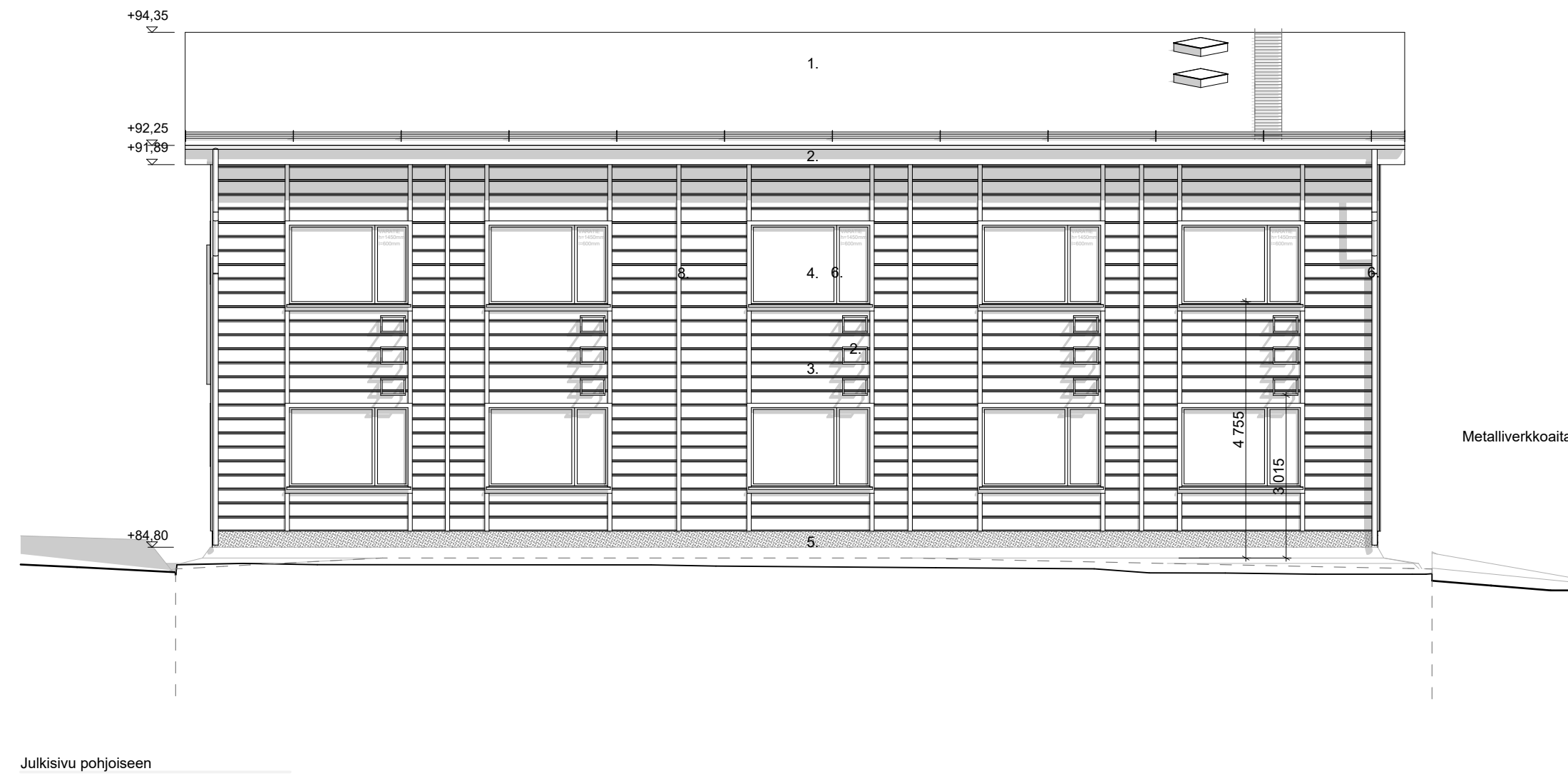
Kuopion alueellinen
rakennusvalvonta
28.11.2022 § 915
www.lupapiste.fi

| | | | |
|-------------------------------------|----------------------------------------------------------------------------------|-------------------------------|------------------------------------------------------------------------|
| Kaupunginosa/Kylä 15 | Kortteli/Tila 57 | Tontti/Rnro 1 | Viranomaisten merkintöjä |
| Rakennustoimenpide Uudisrakennus | Rakennuskohde Autismisäätiön hoiva-asunnot Särkiniemenkuja 70700 Kuopio | Piirustuslaji Pääpiirustus | Viranomaisen merkintöjä Juokseva nro 6/19 Mittakaava 1:100 |
| Päiväys | Pääsuunnittelija | Rakennussuunnittelija | Suunnitteluala ja piirustusnumero ARK 005 04 |

ARKKITEHDIT
RUDANKO +
KANKKUNEN
Köydenpunojankatu 2aD, 8.kerros
info@rudanko-kankkunen.com
www.rudanko-kankkunen.com

Julkisivumateriaalit

1. Kuminiumikermikate, tiilenpunainen
2. Kattopellitykset, tiilenpunainen
3. Hirsi, käsitellään puun sävyyn
4. Lasi
5. Betoni, lasyrikkäsitelty
6. Kaiteet ja pellitykset, puun sävyyn
7. Puurimat ja puupilarit, käsitellään puun sävyyn
8. Julkisivulauta, käsitellään puun sävyyn



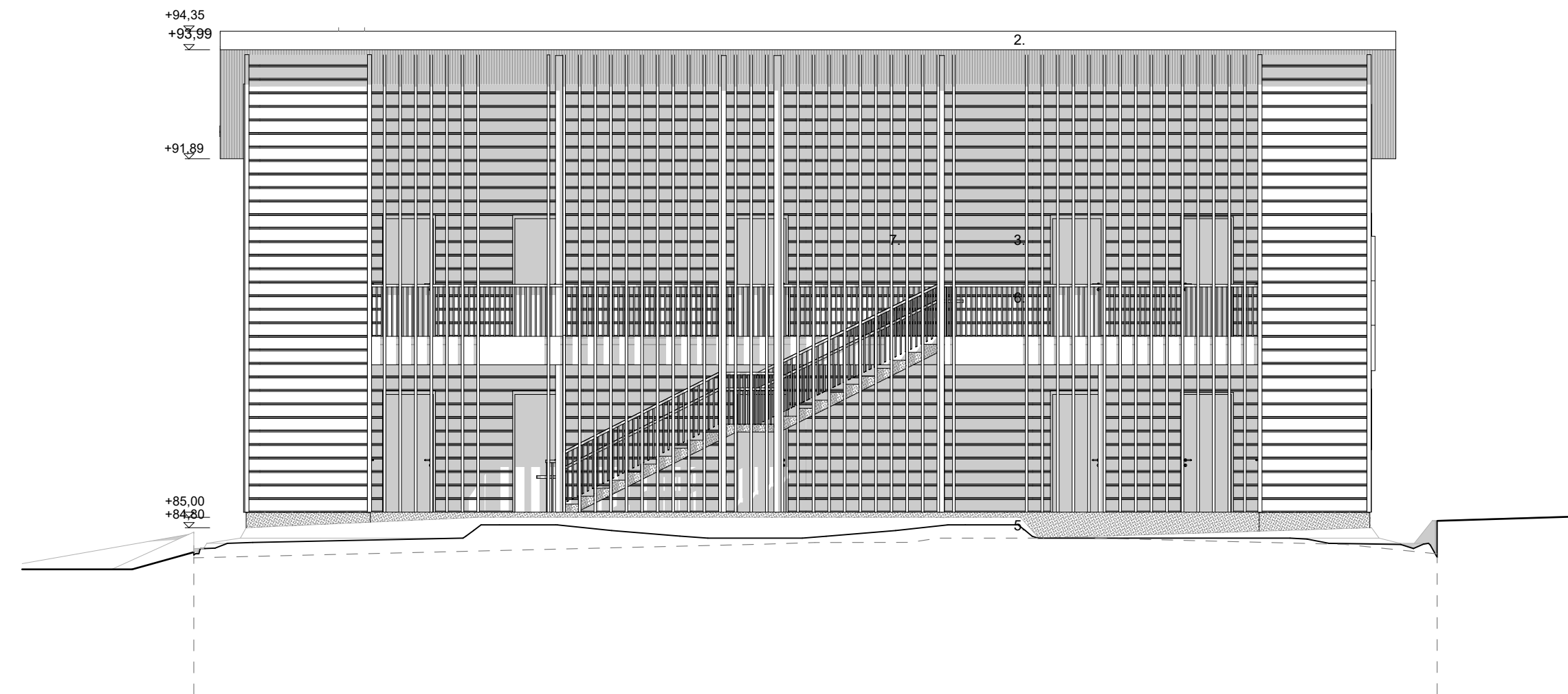
Kuopion alueellinen
rakennusvalvonta
28.11.2022 § 915
www.lupapiste.fi

| | | | |
|------------------------------|---------------|-------------|------------------------------|
| Kaupunginosa/Kylä | Kortteli/Tila | Tontti/Rnro | Viranomaisten merkintöjä |
| 15 | 57 | 1 | |
| Rakennustoimenpide | | | Piirustuslaji |
| Uudisrakennus | | | Pääpiirustus |
| Rakennuskohde | | | Piirustuksen sisältö |
| Autismisäätien hoiva-asunnot | | | Julkisivu pohjoiseen-itään - |
| Särkiniemenkuja | | | Tukiasunnot |
| 70700 Kuopio | | | |

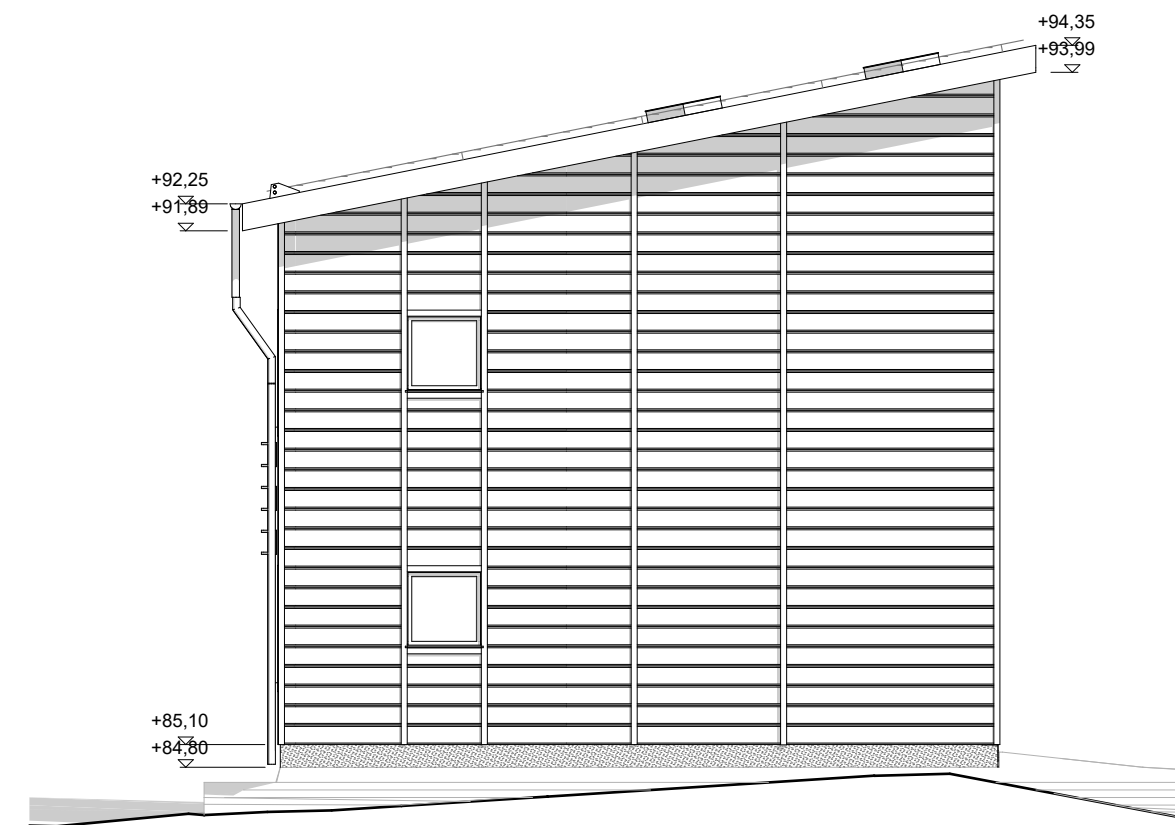
| | | | | |
|------------|----------------------------------|-----------------------|-----------------------------------|---------|
| Päiväys | Pääsuunnittelija | Rakennussuunnittelija | Suunnitteluala ja piirustusnumero | Revisio |
| 11.11.2022 | Anssi Kankkunen, arkkitehti SAFA | Kiira Piironen | ARK 005 11 | |

Julkisivumateriaalit

1. Kuminikumikermikate, tiilenpunainen
2. Kattopellitykset, tiilenpunainen
3. Hirsi, käsitellään puun sävyyn
4. Lasi
5. Betoni, lasyirikäsitelty
6. Kaiteet ja pellitykset, puun sävyyn
7. Puurimat ja puupilarit, käsitellään puun sävyyn
8. Julkisivulauta, käsitellään puun sävyyn



Julkisivu etelään



Julkisivu länteen

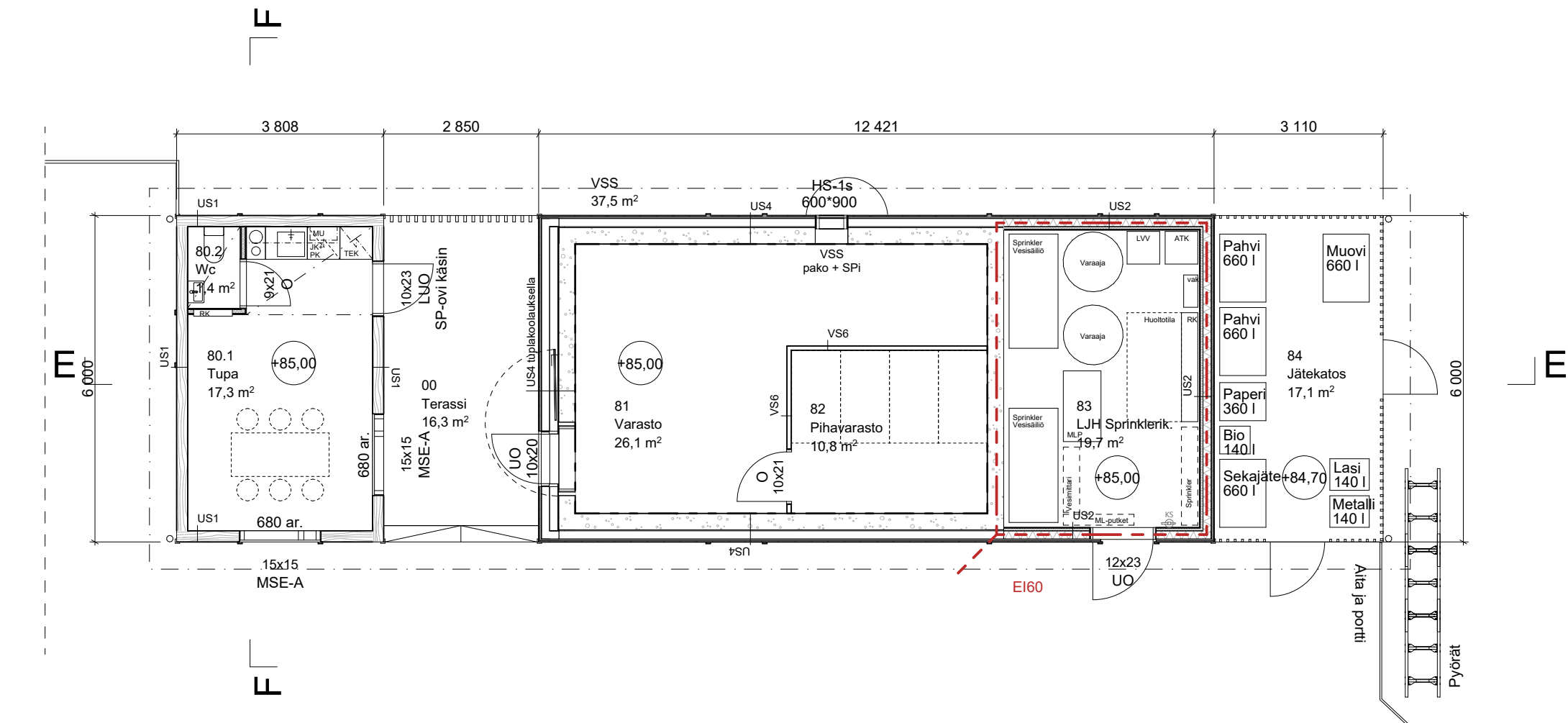
Kuopion alueellinen
rakennusvalvonta
28.11.2022 § 915
www.lupapiste.fi

| | | | |
|-------------------------------------|----------------------------------------------------------------------------------|--------------------------------------------------------------------|-------------------------|
| Kaupunginosa/Kylä 15 | Kortteli/Tila 57 | Tontti/Rnro 1 | Viranomaisen merkintöjä |
| Rakennustoimenpide Uudisrakennus | Rakennuskohde Autismisäätien hoiva-asunnot Särkiniemenkuja 70700 Kuopio | Piirustuslaji Pääpiirustus | Juokseva nro 17/19 |
| | | Piirustuksen sisältö Julkisivu etelään-länteen - Tukiasunnot | Mittakaava 1:100 |
| | | Suunnittelu- ja piirustusnumero | Revisio |
| | | ARK 005 12 | |

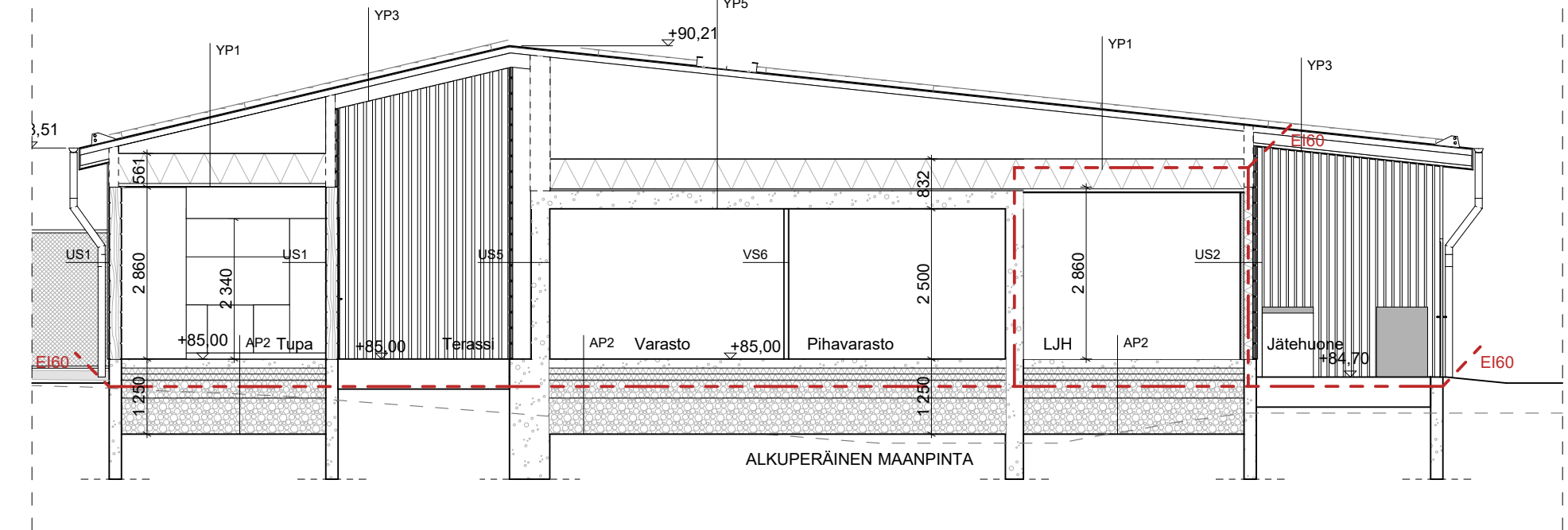
ARKKITEHDIT
RUDANKO +
KANKKUNEN
Köydenpunojankatu 2aD, 8 kerros
info@rudanko-kankkunen.com
www.rudanko-kankkunen.com

Päiväys Pääsuunnittelija Rakennussuunnittelija

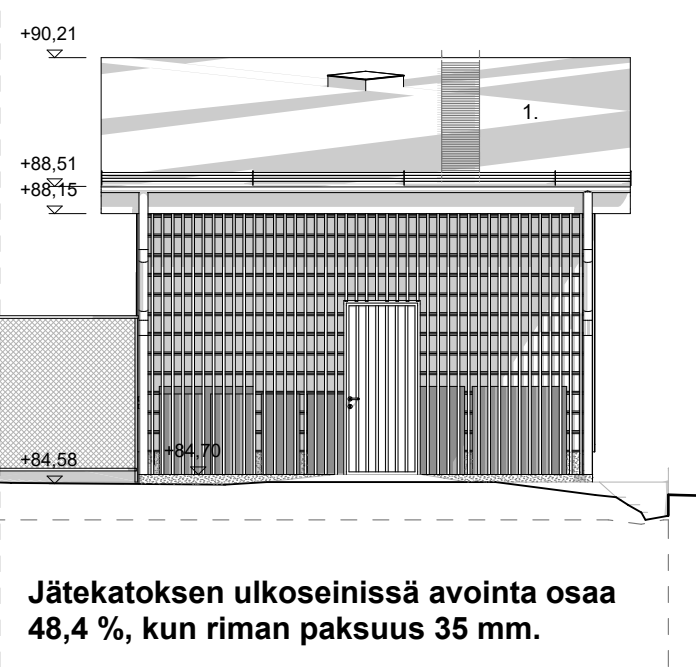
11.11.2022 Anssi Kankkunen, arkkitehti SAFA Kiira Piironen



1. Kerros

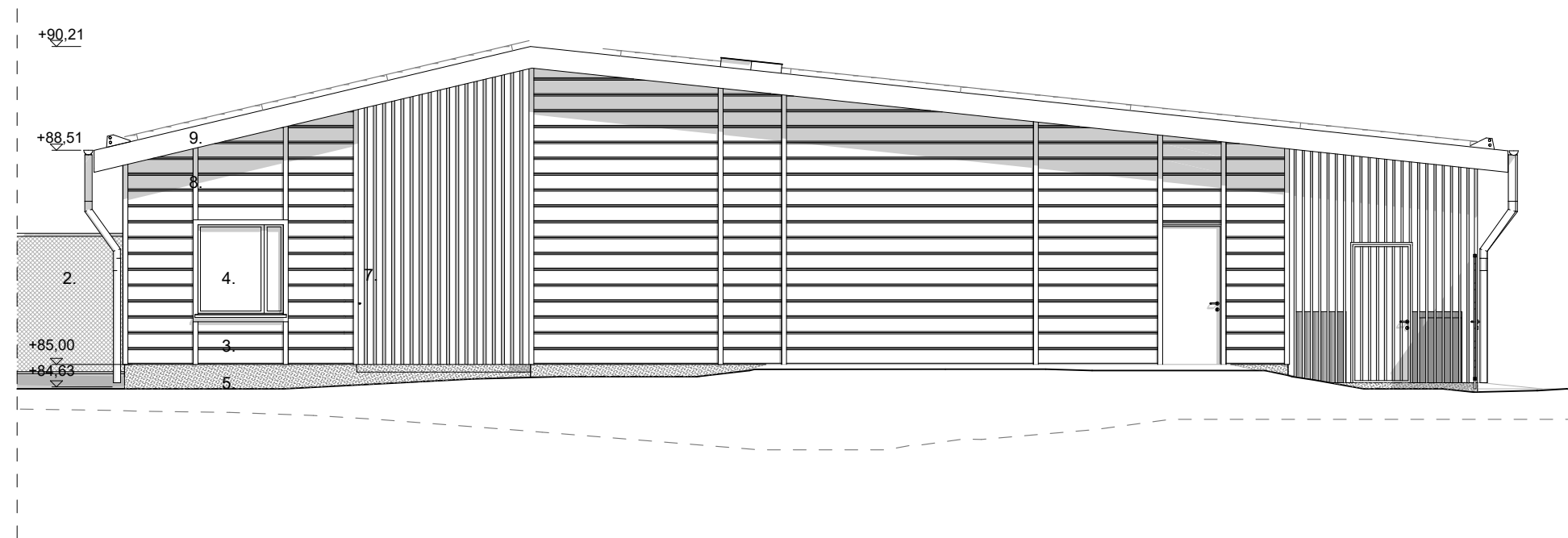


E Leikkaus

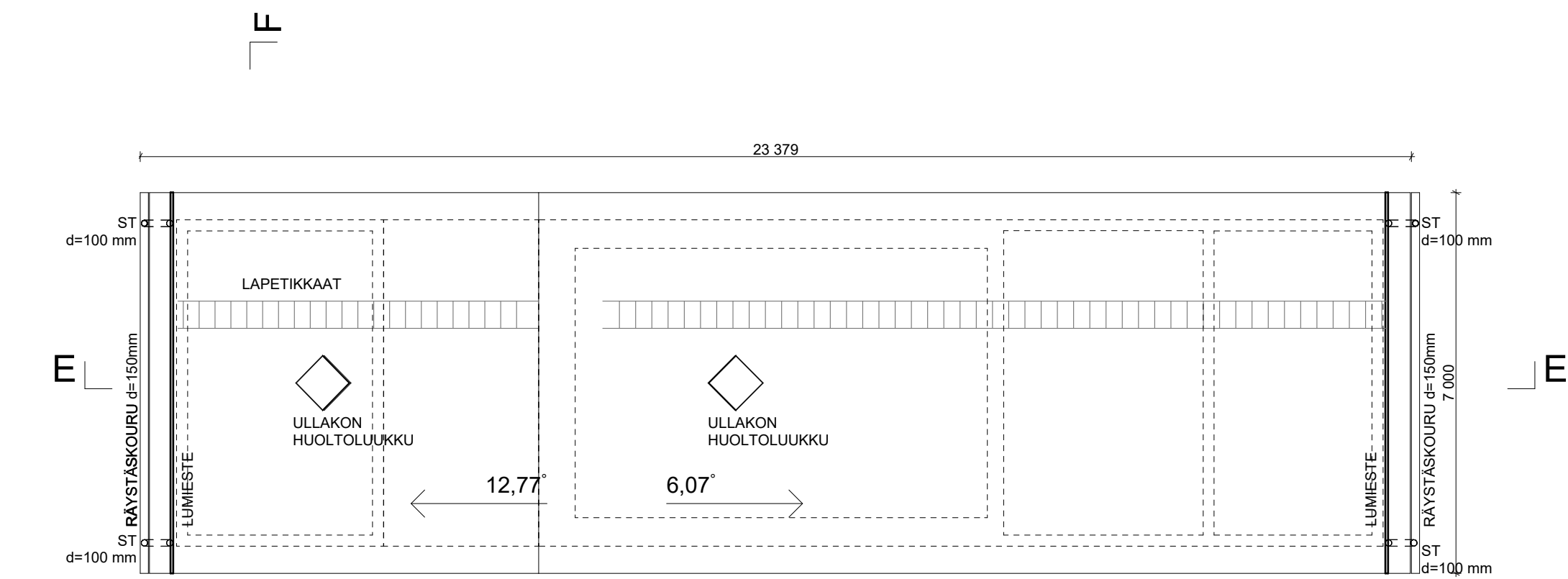


Jätekatosksen ulkoseinissä avointa osaa 48,4 %, kun riman paksuus 35 mm.

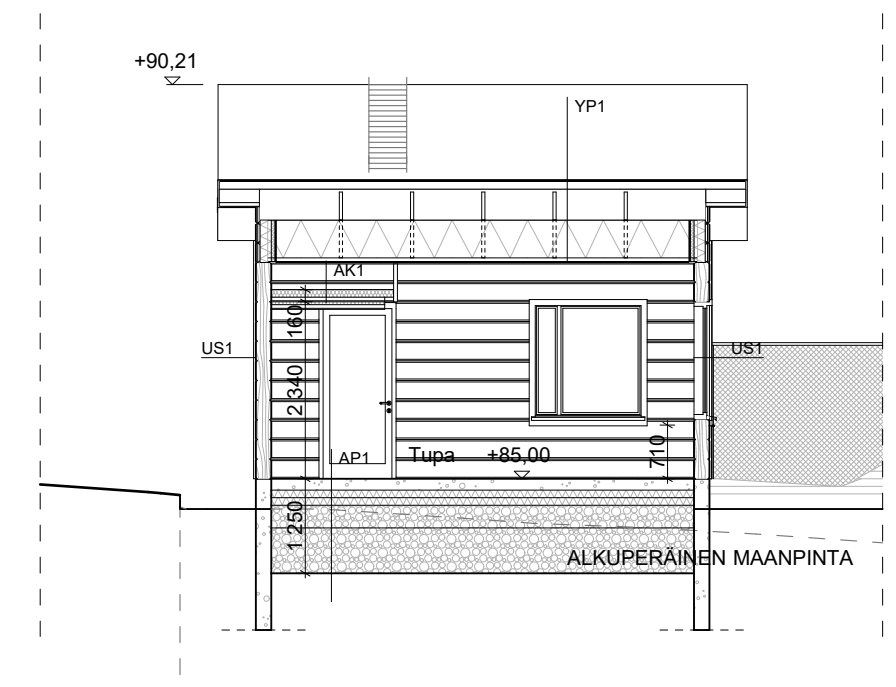
Julkisivu koilliseen



Julkisivu kakkoon



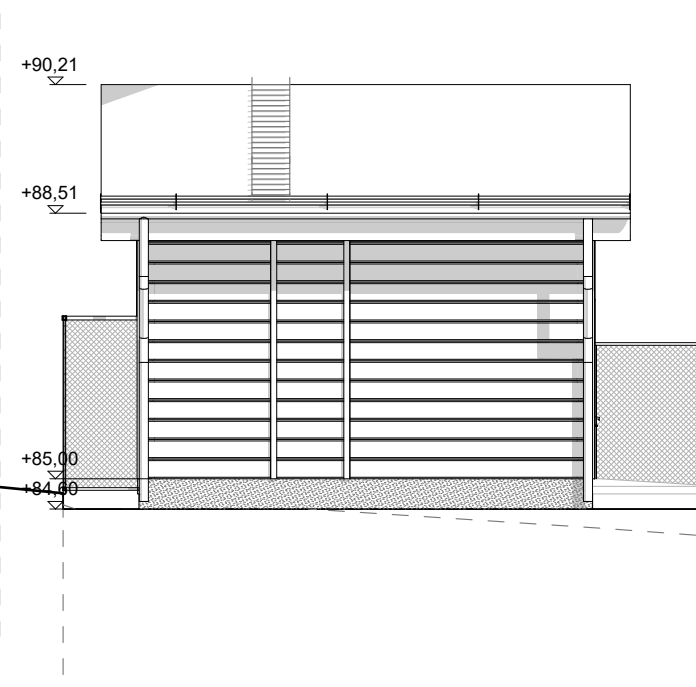
Vesikatto



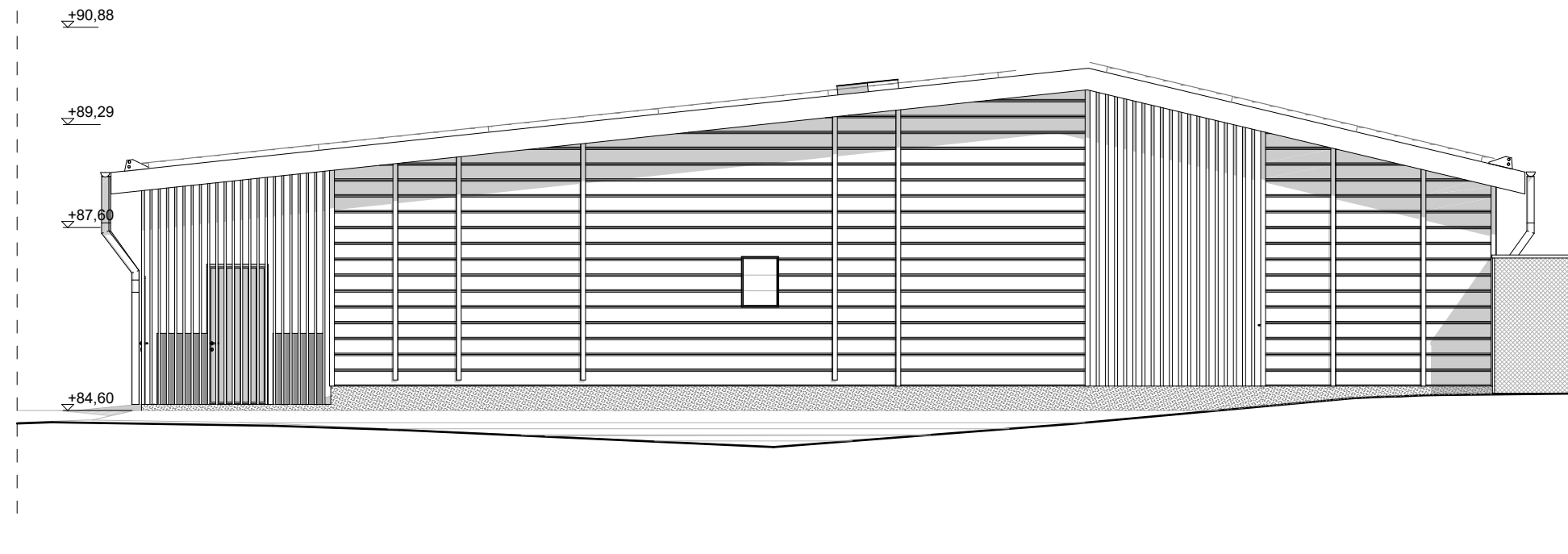
F Leikkaus

Julkisivumateriaalit

1. Kuminitumikermikate, tiilenpunainen
2. Metalliverkkoaita
3. Hirsi, käsitellään puun sävyyn
4. Lasi
5. Betoni, lasyirikäsitelty
6. Pellitykset, puun sävyyn
7. Puurima, käsitellään puun sävyyn
8. Julkisivulauta, käsitellään puun sävyyn
9. Kattopellitukset, tiilenpunainen



Julkisivu lounaaseen



Julkisivu luoteeseen

RAKENNETYYPIIT
ks. R300 RAKENNETYYPIIT

LÄMMITYKSEN JA JÄÄHDYTYKSEN JÄRJESTÄMISTAPA
Rakennus lämmitetään maalämmöllä. Tukiämmitysmuotona on sähkökattila.

ILMANVAIHDON PERIAATE
Rakennuksessa on koneellinen ilmanvaihto ja lämmöntalteenotto.

ASUINHUONEIDEN IKKUNOIDEN AVATTAVUUS JA KÄYTTÖTURVALLISUUS
Ikkunat ovat sisään aukeavia kaksipuutteisia kolmelsaisia puu-alumiini-ikkunoita. Ikkunoiden lasit turvalasia, kun lasin pinnan alareuna alle 700 mm valmiista lattiasta

PALOTURVALLISUUS
Savunpoisto toteutetaan ikkunoiden ja ovien kautta. Kohteesta laaditaan erillinen palotekninen suunnitelma ja savunpoistosuunnitelma.

Käyttötarkoitus: Piharakennus
Palokuorma: <600 MJ/m2
Paloluokka P3
Henkilömäärä:

Sisäpuoliset pinnat:
- seinät, katot: D-s2, d2
- lattiat: -
- ullakot: -
- sauna: D-s2, d2

Palo-osastointi:
- pinta-ala <600 m2, EI30
- jako osiin asuinhuoneittain, EI15
- ullakko, jako os. <600 m2, EI30

Uloskäytävät:
Kulkureitin pituus uloskäytävään <30 m
Poistumisalueen henkilömäärä <60 henk
Uloskäytävän leveys > 1200 mm

Kuopion alueellinen
rakennusvalvonta
28.11.2022 § 915
www.lupapiste.fi

| | | | |
|------------------------------------------------|--------------------------------------|-----------------------|-------------------------|
| Kaupunginosa/Kylä 15 | Kortteli/Tila 57 | Tontti/Rnto 1 | Viranomaisen merkintöjä |
| Rakennustoimenpide Uudisrakennus | Piirustuslaji Pääpiirustus | Juokseva nro 10/19 | |
| Rakennuskohde Autismissäätöön hoiva-asunnot | Piirustuksen sisältö Piharakennus | Mittakaava 1:100 | |
| Särkiniemenkuja 70700 Kuopio | | | |

Suunnitteluala ja piirustusnumero
Revisio

ARKKITEHDIT
RUDANKO
KANKKUNEN
Käytöpunajankatu 2aD, 8.kerros
info@rudanko-kankkunen.com
www.rudanko-kankkunen.com

ARK 006 01

Päiväys
Pääsuunnittelija
Rakennussuunnittelija