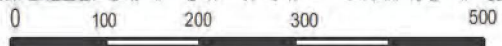
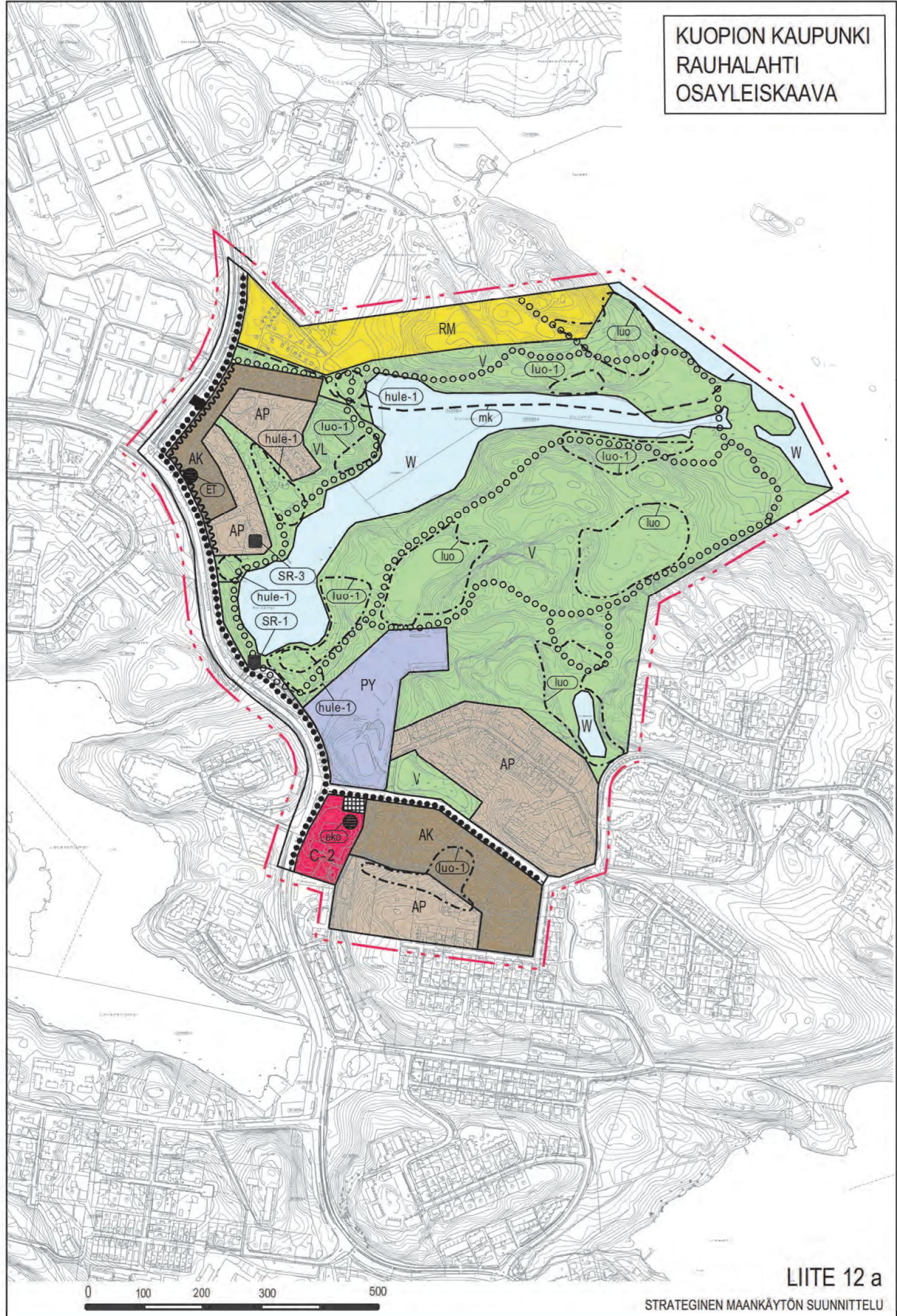


KUOPION KAUPUNKI  
RAUHALAHTI  
OSAYLEISKAAVA








# YLEISKAAVAMERKINNÄT - JA MÄÄRYKSET

KUOPION KAUPUNKI  
RAUHALAHTI  
OSAYLEISKAAVA

- AP** PIENTALOVALTAINEN ASUNTOALUE
- AK** KERROSTALOVALTAINEN ASUNTOALUE
- C-2** KESKUSTATOIMINTOJEN ALUE, PAIKALLISKESKUS  
Alue sisältää paikallistason palvelut ja alue varataan liike-, toimisto- ja palvelutiloille, ympäristöhäiriöttömille työpaikkatoiminnoille ja asumiselle. (Yleiskaavamääräys 285)
- PY** JULKISTEN PALVELUJEN JA HALLINNON ALUE
- RM** MATKAILUPALVELUJEN ALUE  
Alue varataan matkailua palvelevaa toimintaa kuten majoittamista tai virkistystoimintaa varten. (Yleiskaavamääräys 206)
- V** VIRKISTYSALUE  
Alue säilytetään luonnonmukaisena ulkoilu- ja virkistysalueena. (Yleiskaavamääräys 203)  
Maankäyttömääräykset:  
MRL 43 §:n 2 mom:n nojalla määrätään, että alueelle saa rakentaa ainoastaan yleistä virkistystoimintaa palvelevia rakennuksia. (Yleiskaavamääräys 103)  
Alueella on voimassa MRL 128 §:n mukainen toimenpiderajoitus (Yleiskaavamääräys 101)  
Alueella on voimassa yleiskaavamääräys 133.
- VL** LÄHIVIRKISTYSALUE  
Pääosin rakennetuksi puistoksi varattava lähivirkistysalue, jolle voidaan sijoittaa pieniä leikki- ja urheilualueita. (Yleiskaavamääräys 204)  
Maankäyttömääräys:  
Alueella on voimassa MRL 128 §:n mukainen toimenpiderajoitus. (Yleiskaavamääräys 101)
- W** VESIALUE
-  Aukio / tori
-  YLEISKAAVA-ALUEEN RAJA
-  ALUEEN RAJA
-  Ohjeellinen alueen raja
-  ERI KAAVAMÄÄRÄYSTEN ALAISTEN ALUEEN OSIEN VÄLINEN RAJA
-  OHJEELLINEN ULKOILUREITTI
-  KEVYENLIIKENTEEN PÄÄYHTEYS
-  MELUNTORJUNTATARVE
-  OHJEELLINEN MOOTTORIKELKAREITTI
-  LUONNON MONIMUOTOISUUDEN KANNALTA ERITYISEN TÄRKEÄ ALUE
-  LUONNON MONIMUOTOISUUDEN KANNALTA ERITYISEN TÄRKEÄ ALUE  
Suunnittelumääräys:  
Alueella on todettu luonnosuojelulain 49§:n tarkoittamia liito-oravan lisääntymis- ja levähdyspaikkoja. Asemakaavaa laadittaessa on otettava huomioon lissääntymis- ja levähdyspaikkojen sekä liito-oravan liikkumisen turvaaminen.
-  HULEVESIEN KÄSITTELYYN VARATTAVA ALUEEN OSA  
Suunnittelumääräys:  
Alueen osa, joka tulee toteuttaa ennen varsinaisen rakennustoiminnan alkua.
-  **SR-1**  
 **sr-1**  
RAKENUSSUOJELUKOHDE TAI -ALUE  
Maankäyttömääräys:  
Alue, alueen osa tai kohde, joka tulee suojella.
-  **SR-3**  
 **sr-3**  
RAKENNUS TAI ALUE, JOKA PYRITÄÄN SÄILYTTÄMÄÄN  
Maankäyttömääräys:  
Kulttuurihistoriallisesti, rakennustaiteellisesti tai kaupunkikuvallisesti arvokas rakennus, alue tai alueen osa, joka tulisi säilyttää. Säilyttämistä tuetaan asemakaavassa siten, että rakennus-oikeuden määrä ja sijoittuminen harkitaan suhteessa säilytyskohteen arvoon ja suojelunasteeseen.

-  **ET** TEKNISEN HUOLLON KOHDE
-  **eko** EKOPISTE
-  OHJEELLINEN LIITTYMÄN SIIJAINI

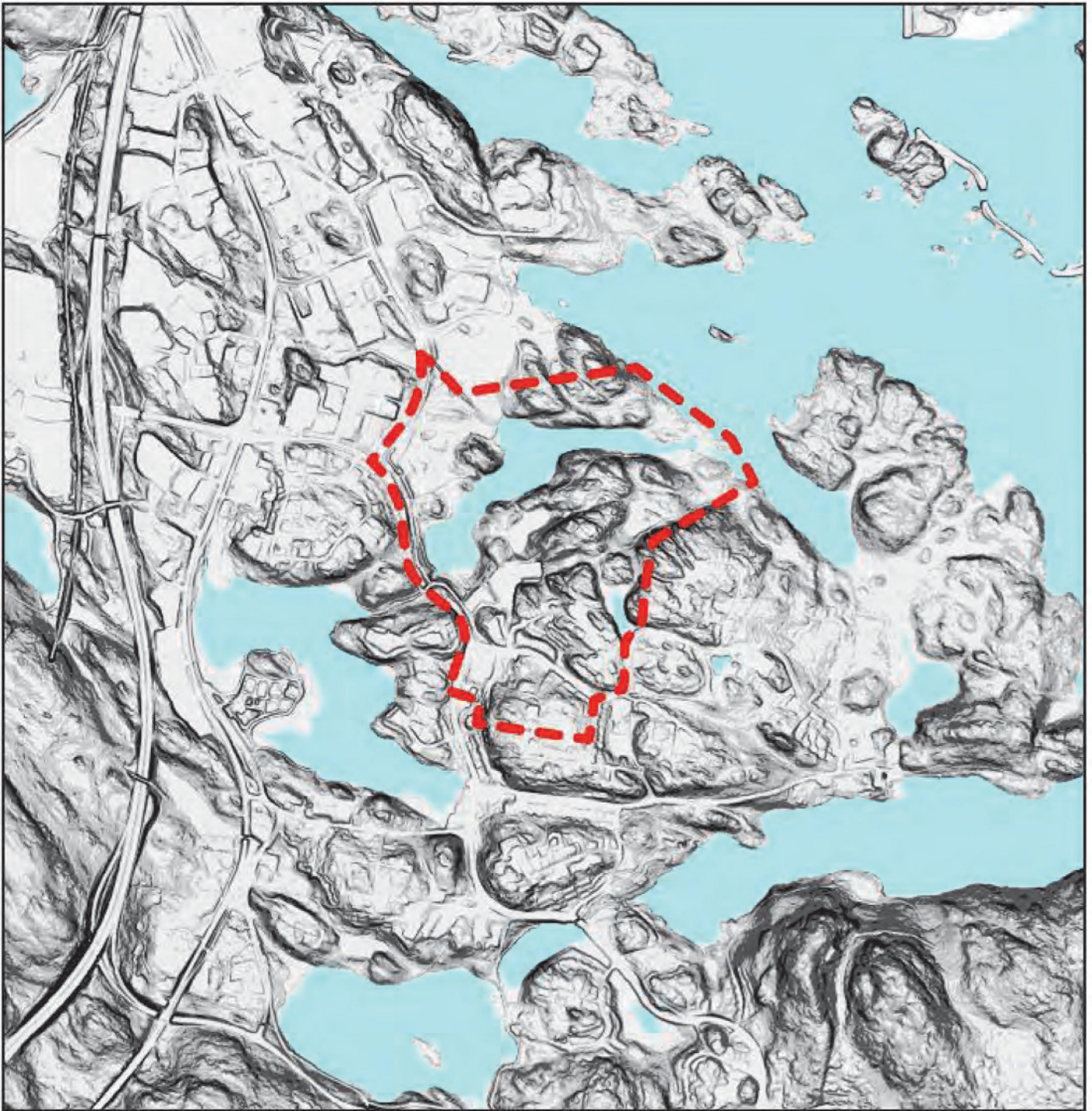
Kaupunginhallitus 4.9.2017  
Kaupunginvaltuusto 23.10.2017  
Kuulutus 22.12.2017  
Tarkistus 4.9.2017

KUOPION KAUPUNKI KAUPUNKISUUNNITTELUPALVELUT STRATEGINEN MAANKÄYTTÖ	SUUNN. MA/JR	SUHDE 1:8000
	PIRT. PJ	ARKISTO U-Maankaytl.....(1044) kartat/osa/leiskaava.dwg
HVV. Juha Romppanen vä. kaupunkisuunnittelujohtaja	PVM. 10.4.2017	TYONUMERO 1044

LIITE 12 b

STRATEGINEN MAANKÄYTÖN SUUNNITTELU





**KUOPIO  
RAUHALAHTI  
OSAYLEISKAAVA**

**TOPOGRAFIA**

**2.5.2016**

**LIITE 4**

Strateginen maankäytön suunnittelu






Yläkö


-  Lakialue
-  Selänne

Laakso

-  Kosteikko
-  Alava alue
-  Tasanne
-  Vesistö

-  Maiseman solmukohta

-  Murroslinja

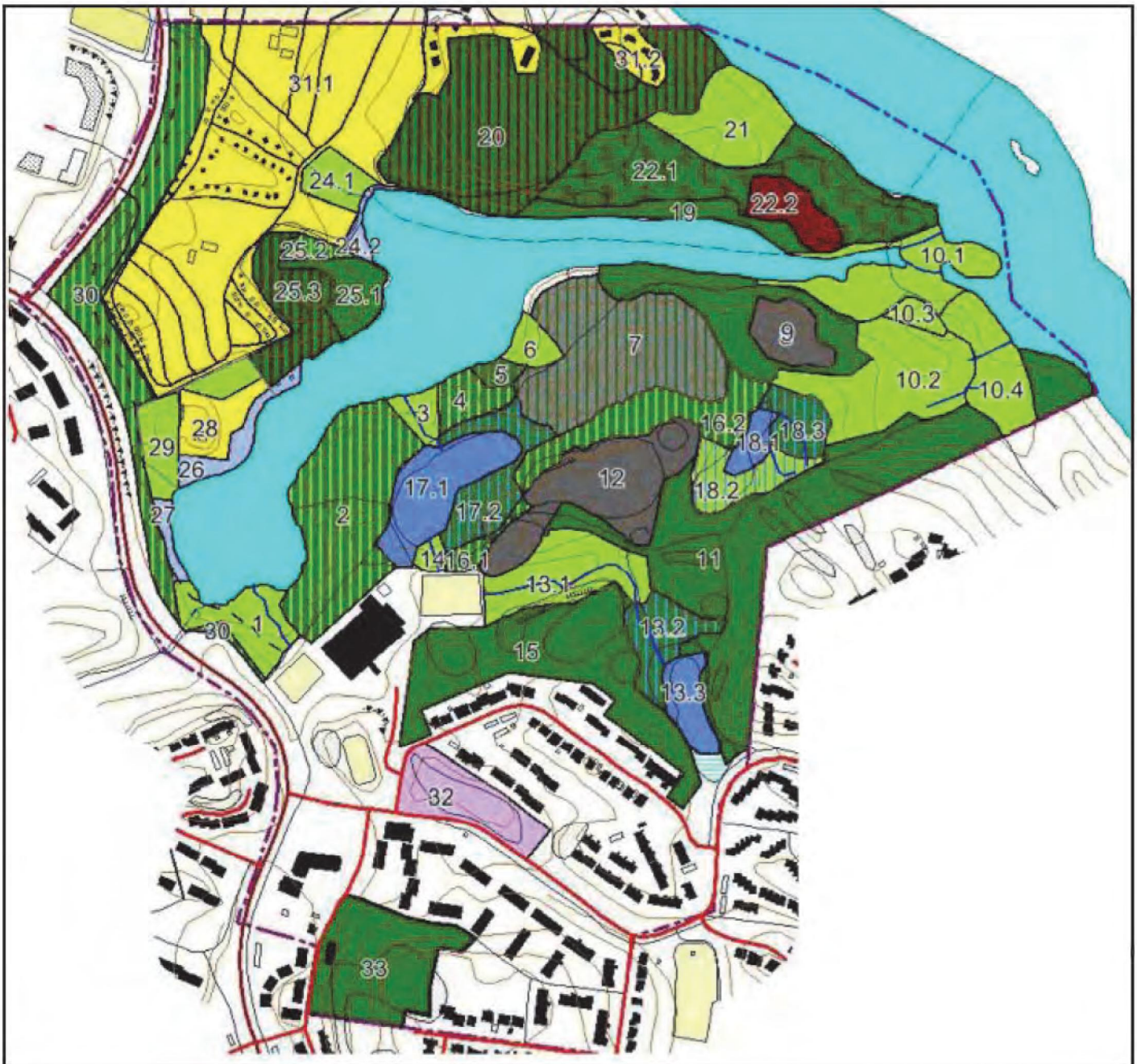
-  Maiseman reuna, jyrkänne

-  Avoin näkymä

KUOPIO  
RAUHALAHDEN  
OSAYLEISKAAVA

MAISEMARAKENNE  
4.5.2016





-  Tuore mustikkatyyppin kangas MT
-  Lehtomainen MT
-  Lehto
-  Rämpe, neva, lampi
-  Korpi
-  MT harvennettu
-  Harvennettua kalliokarukkoa
-  Kalliokarukko
-  Raivattua pihtakuusimetsää
-  Kulunut alue
-  Rantakasvillisuutta: Pajuluhta/saraluhta
-  Sekametsä
-  Lehtokorpi
-  Kulttuuriympäristöä

**KUOPIO  
RAUHALAHTI  
OSAYLEISKAAVA**

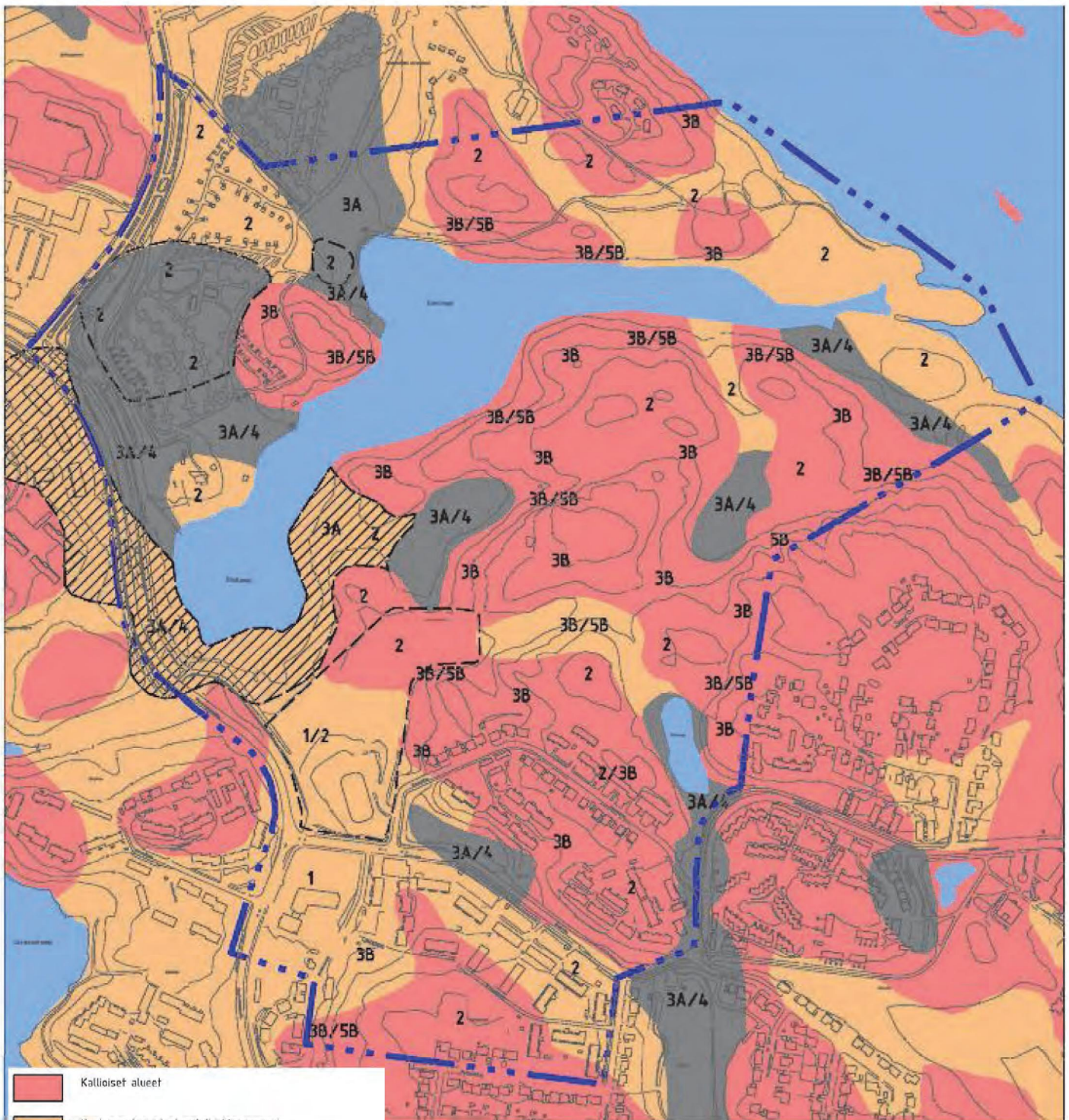
**LUONTOTYYPIT**

**17.11.2016**

**LIITE 6**

Strateginen maankäytön suunnittelu





- Kallioiset alueet
- Kantavapohjaiset alueet (hiekkamoreeni)
- Heikosti kantavat alueet (hiesu / savi / lieju / turve)
- Vesialue
- Alueella täyttömaita
- Alueen maapera pohjatutkimuksien perusteella heikosti kantavaa (savi / turve / hieno hiekka)

**KUOPIO  
RAUHALAHTI  
OSAYLEISKAAVA**

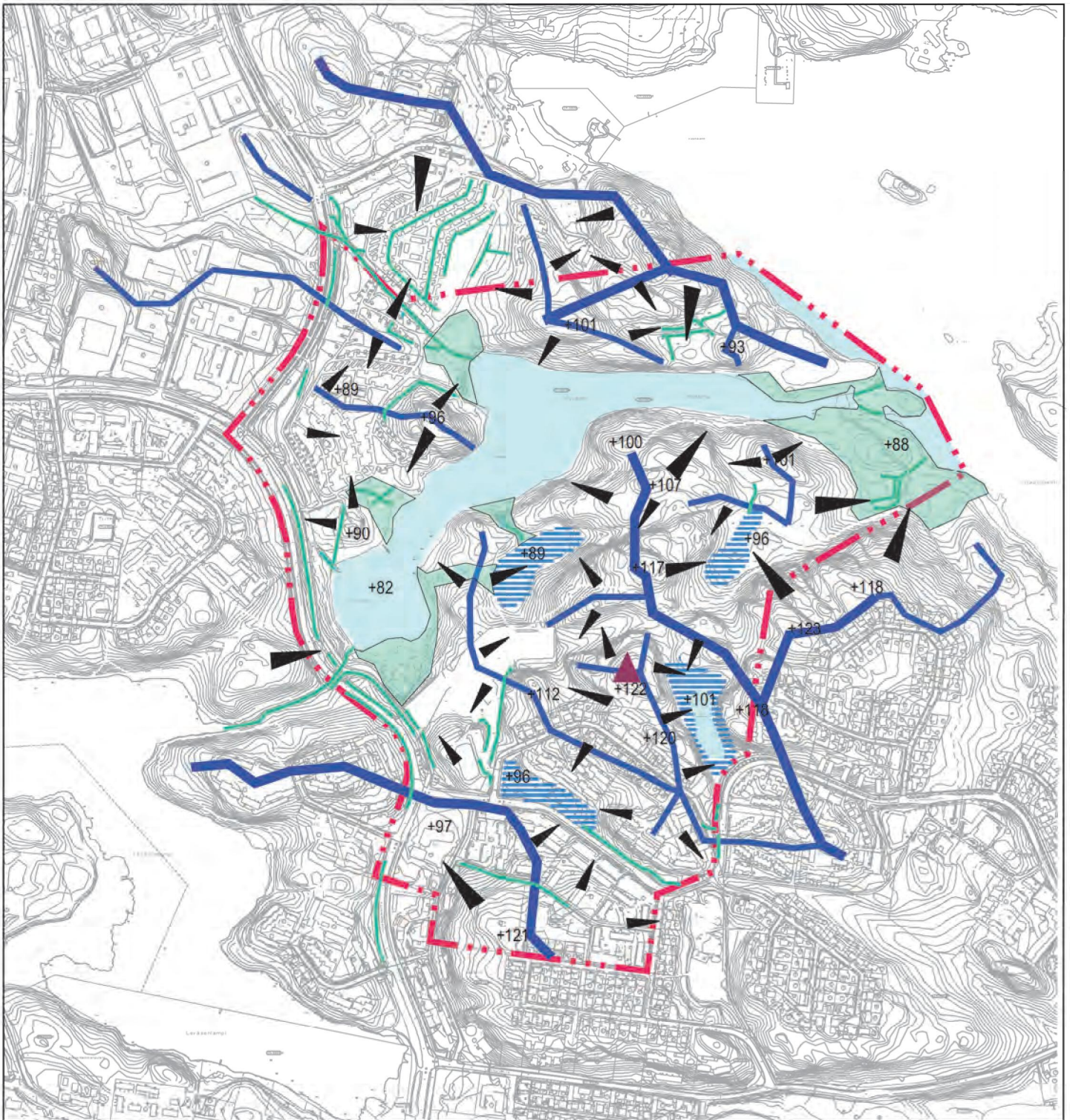
**MAAPERÄ  
29.3.2017**

**RAKENNETTAVUUSLUOKAT** (päivitetty 10.2.2017)

- 1 Helposti rakennettavat alueet
- 2 Normaalisti rakennettavat alueet
- 3A Vaikeasti rakennettavat pehmeikköalueet
- 3B Vaikeasti rakennettavat rinne-/kallioaastoalueet
- 4 Paaluperustusta edellyttävät alueet
- 5A Erittäin vaikeasti rakennettavat syvät pehmeikköalueet
- 5B Erittäin vaikeasti rakennettavat jyrkät rinne-/kallioalueet
- 6 Rakentamiseen lähes soveltumattomat alueet

Täyttöalueiden täyttömateriaalien oletetaan olevan rakentamiskelpoisia eli alue katsotaan olevan normaalisti rakennettavaa aluetta.



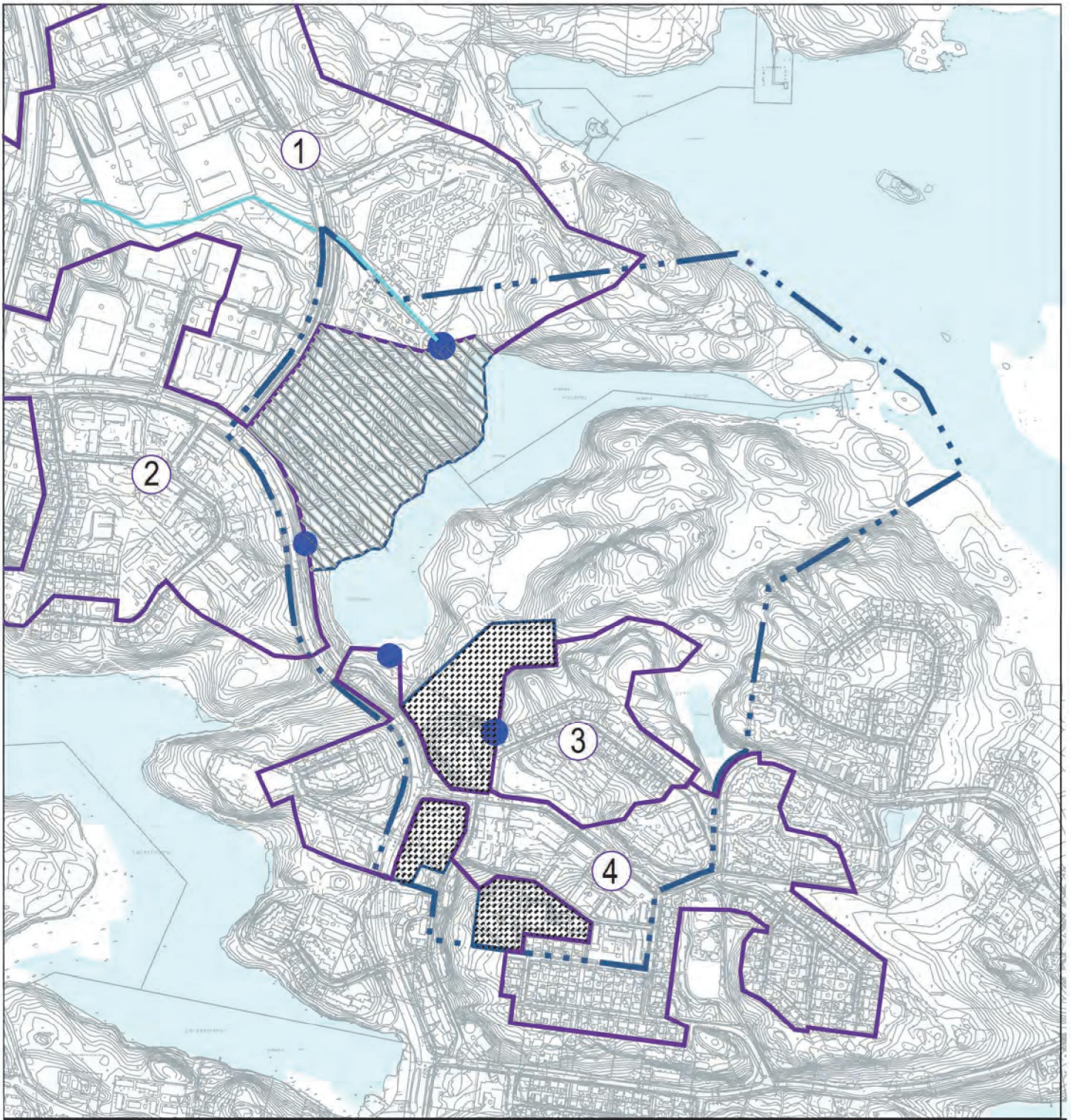


-  Päävalumasuunta
-  Alava alue
-  Painanne
-  Päävedenjakaja
-  Vedenjakaja
-  + 122 Korkein kohta
-  Purot, laskuojat, ojat

**KUOPIO  
RAUHALAHDEN  
OSAYLEISKAAVA**

**VEDENJAKAJAT  
4.5.2016**





Osavaluma-alue ja sen tunnus,  
numero viittaa selostukseen



Hoksopolin alue



Jynkän koulun ympäristö



Nykyinen avo-oja

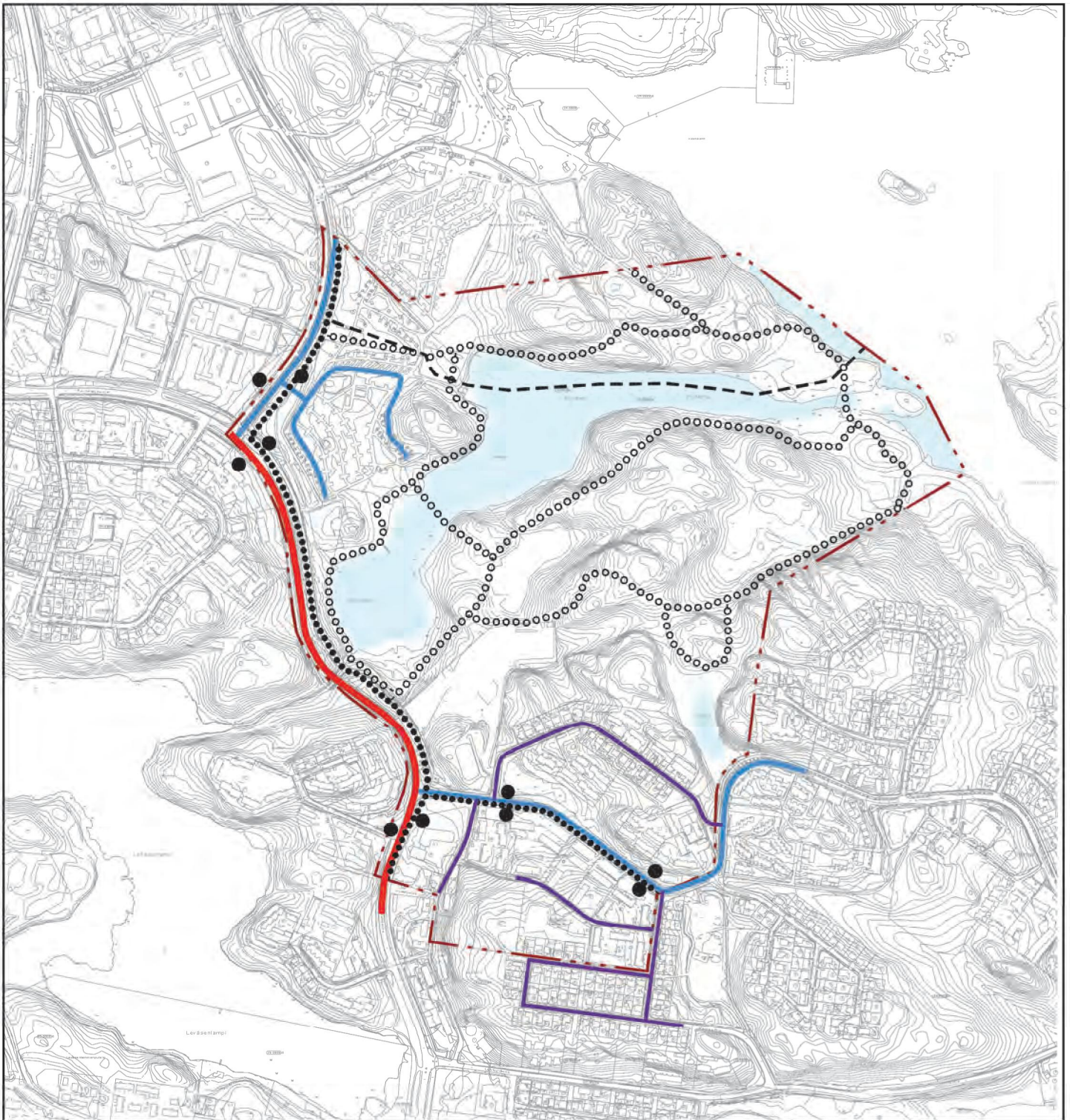


Valuma-alueen purkupiste

KUOPIO  
RAUHALAHDEN  
OSAYLEISKAAVA

HULEVESI  
10.11.2016





- Alueellinen pääväylä
- Kokoojaväyä
- Tonttikatu
- o-o-o-o-o- Ulkoilureitti
- - - - - Moottorikelkkareitti
- Pysäkki

**KUOPIO  
RAUHALAHDEN  
OSAYLEISKAAVA**

**LIIKENNEVERKKO,  
SUUNNITELMA**  
11.11.2016

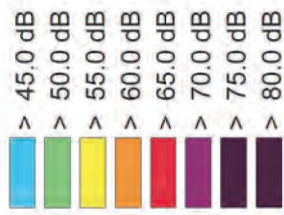


**Kuopio,  
Rauhalahti - Jynkkä  
osayleiskaavan asemakaavan  
meluselvitys**

Vaihtoehto 1  
Tieliikenteen melu

Laskennassa  
mukana olleet tiet:  
Rauhalahdentie  
Kartanonkatu

**Päiväaikaiset keskiäänitasot  
LAeq 07-22, dB.**



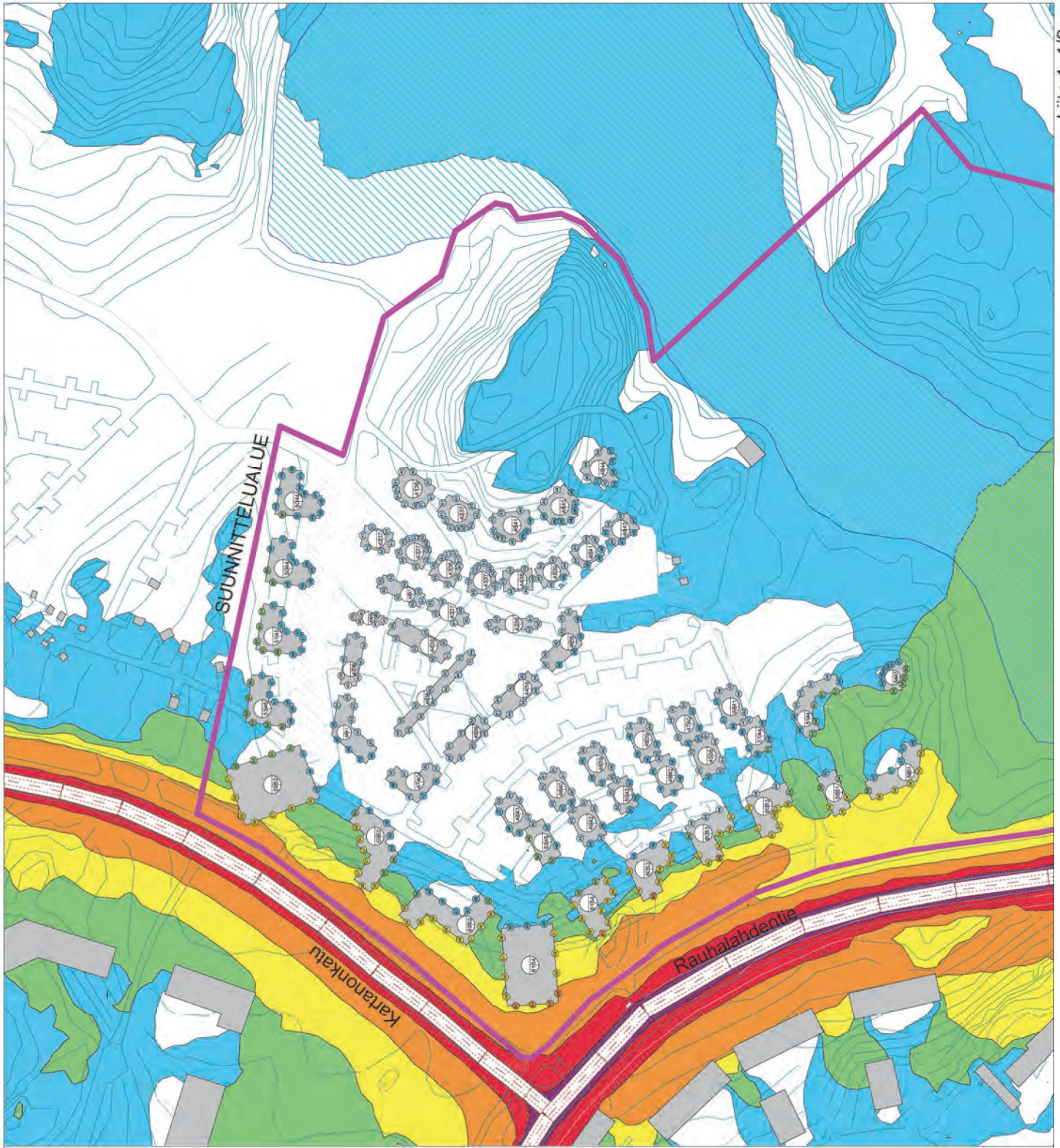
Pohjoismainen tieliikenne-  
melun laskentamalli:  
laskentakorkeus 1,5 m.



WSP Finland Oy

Mittakaava 1:2500 (A4)

11.4.2016



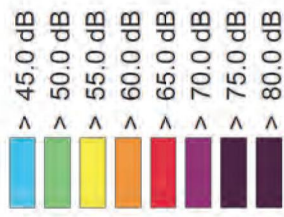


**Kuopio,  
Rauhalahti - Jynkkä  
osayleiskaavan asemakaavan  
meluselvitys**

Vaihtoehto 1  
Tieliikenteen melu

Laskennassa  
mukana olleet tiet:  
Rauhalahdentie  
Kartanonkatu

**Yöaikaiset keskiäänitasot  
LAeq 22-07, dB.**



Pohjoismainen tieliikenne-  
melun laskentamalli:  
laskentakorkeus 1,5 m.



WSP Finland Oy

Mittakaava 1:2500 (A4)

11.4.2016



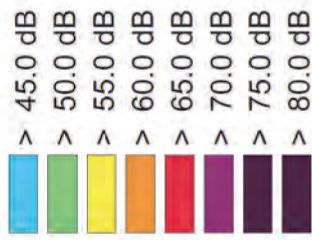


**Kuopio,  
Rauhalahti - Jynkkä  
osayleiskaavan asemakaavan  
meluselvitys**

Vaihtoehto 1

Moottorikelkkamelu  
10 kelkkaa/h  
40 km/h

**Päiväaikaiset keski-  
äänitaso LAeq07-22, dB**



Pohjoismainen teollisuus-  
melun laskentamalli:  
laskentakorkeus 1,5 m.



WSP Finland Oy

Mittakaava 1:2500 (A4)

29.4.2016



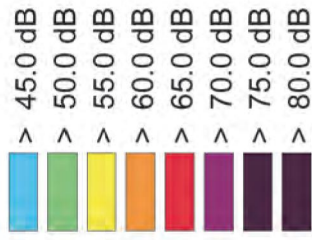


**Kuopio,  
Rauhalahti - Jynkkä  
osayleiskaavan asemakaavan  
meluselvitys**

Vaihtoehto 1

Moottorikelkkamelu  
50 kelkkaa/h  
40 km/h

Päiväaikaiset keski-  
äänitasot 07-22, dB



Pohjoismainen teollisuus-  
melun laskentamalli:  
laskentakorkeus 1,5 m.



WSP Finland Oy

Mittakaava 1:2500 (A4)

29.4.2016



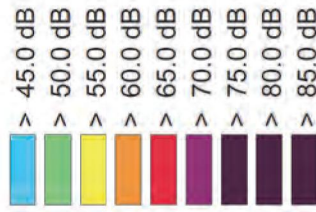


**Kuopio,  
Rauhalahti - Jynkkä  
osayleiskaavan asemakaavan  
meluselvitys**

Vaihtoehto 1

Moottorikelkkamelu  
40 km/h

**Hetkelliset  
enimmäismelutasot,  
LAFmax, dB**



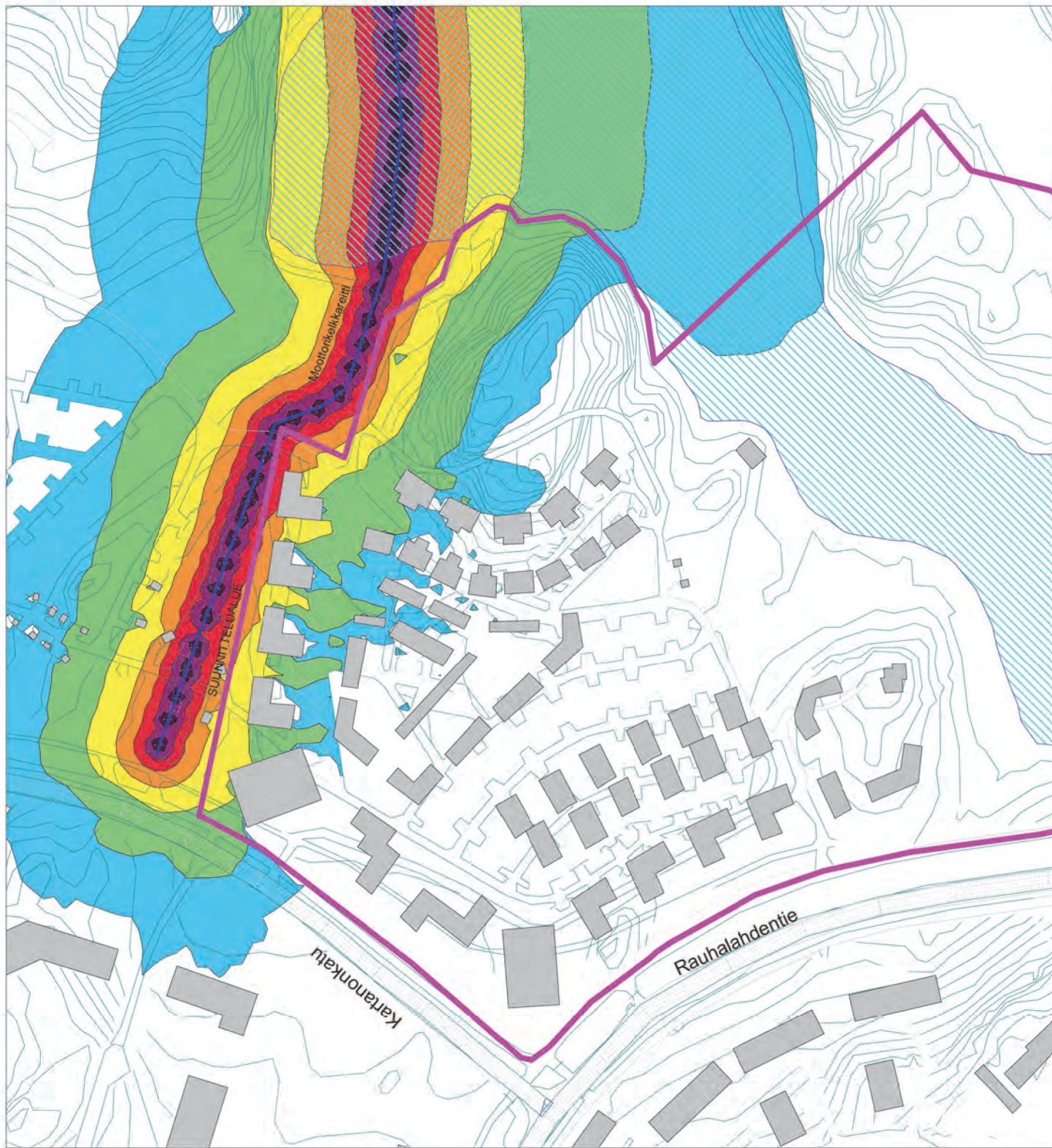
Pohjoismainen teollisuus-  
melun laskentamalli:  
laskentakorkeus 1,5 m.



WSP Finland Oy

Mittakaava 1:2500 (A4)

29.4.2016





## Rauhalahti – Jynkkä (Kuopio) osayleiskaavan asemakaavan meluselvitys

Päiväajan keskiäänitasot (L<sub>Aeq07-22</sub>) julkisivuille kerroskorkeuksittain





## Rauhalahti – Jynkkä (Kuopio) osayleiskaavan asemakaavan meluselvitys

Yöajan keskiäänitasot (L<sub>Aeq22-07</sub>) julkisivuille kerroskorkeuksittain



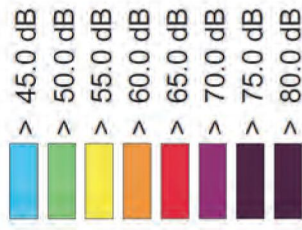


**Kuopio,  
Rauhalahti - Jynkkä  
osayleiskaavan asemakaavan  
meluselvitys**

Vaihtoehto 1

Tiiliikenne- ja  
moottorikelkkamelu:  
10 kelkkaa/h  
40 km/h

**Päiväaikaiset keski-  
äänitasot LAeq07-22, dB**



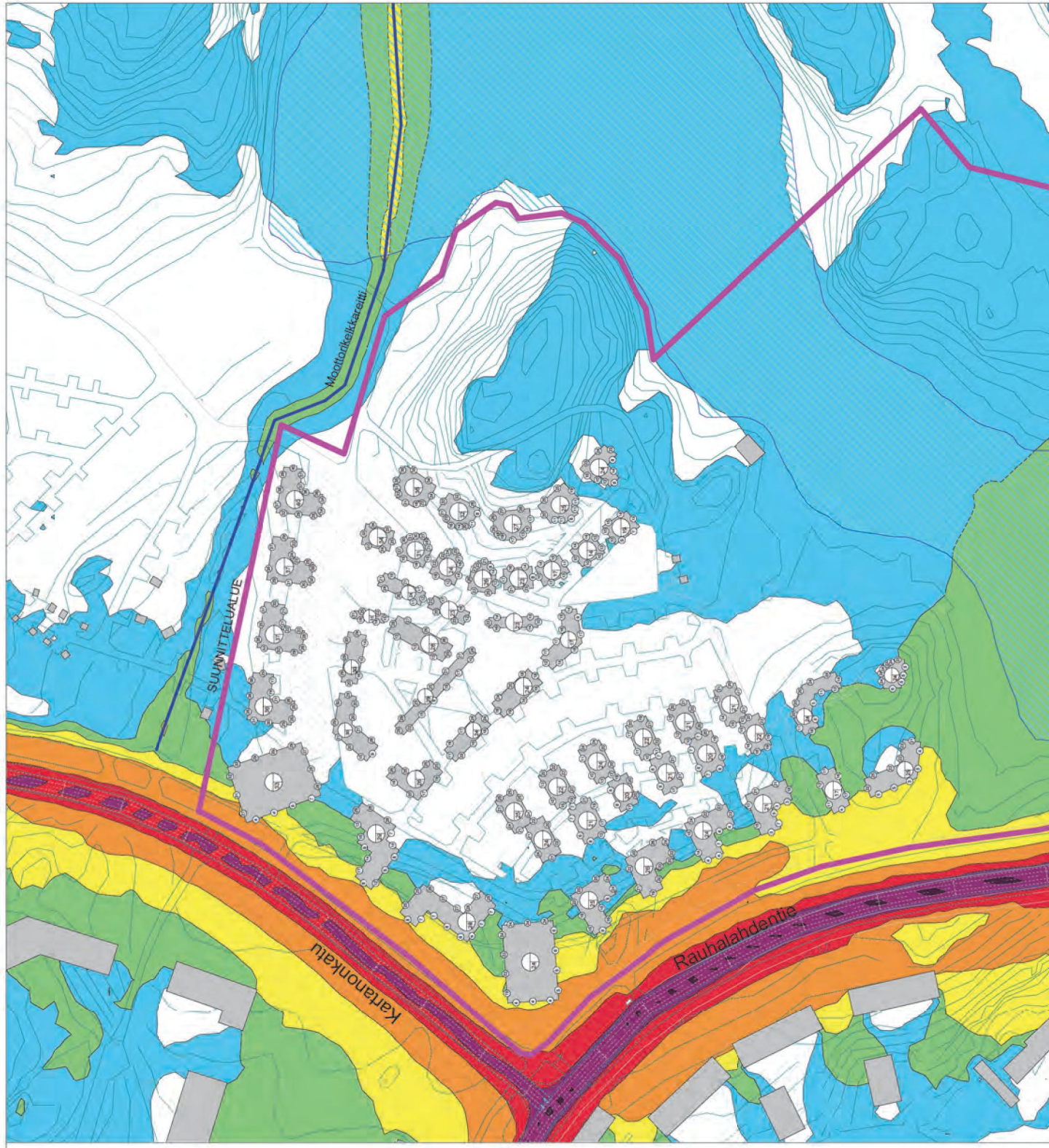
Pohjoismainen teollisuus-  
melun laskentamalli:  
laskentakorkeus 1,5 m.



WSP Finland Oy

Mittakaava 1:2500 (A4)

28.4.2016



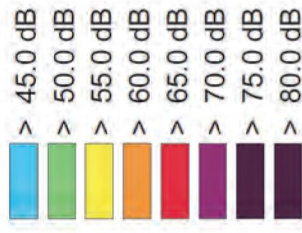


**Kuopio,  
Rauhalahti - Jynkkä  
osayleiskaavan asemakaavan  
meluselvitys**

Vaihtoehto 1

Tiiliikenne- ja  
moottorikelkkamelu  
50 kelkkaa/h  
40 km/h

**Päiväaikaiset keski-  
äänitasot LAeq07-22, dB**



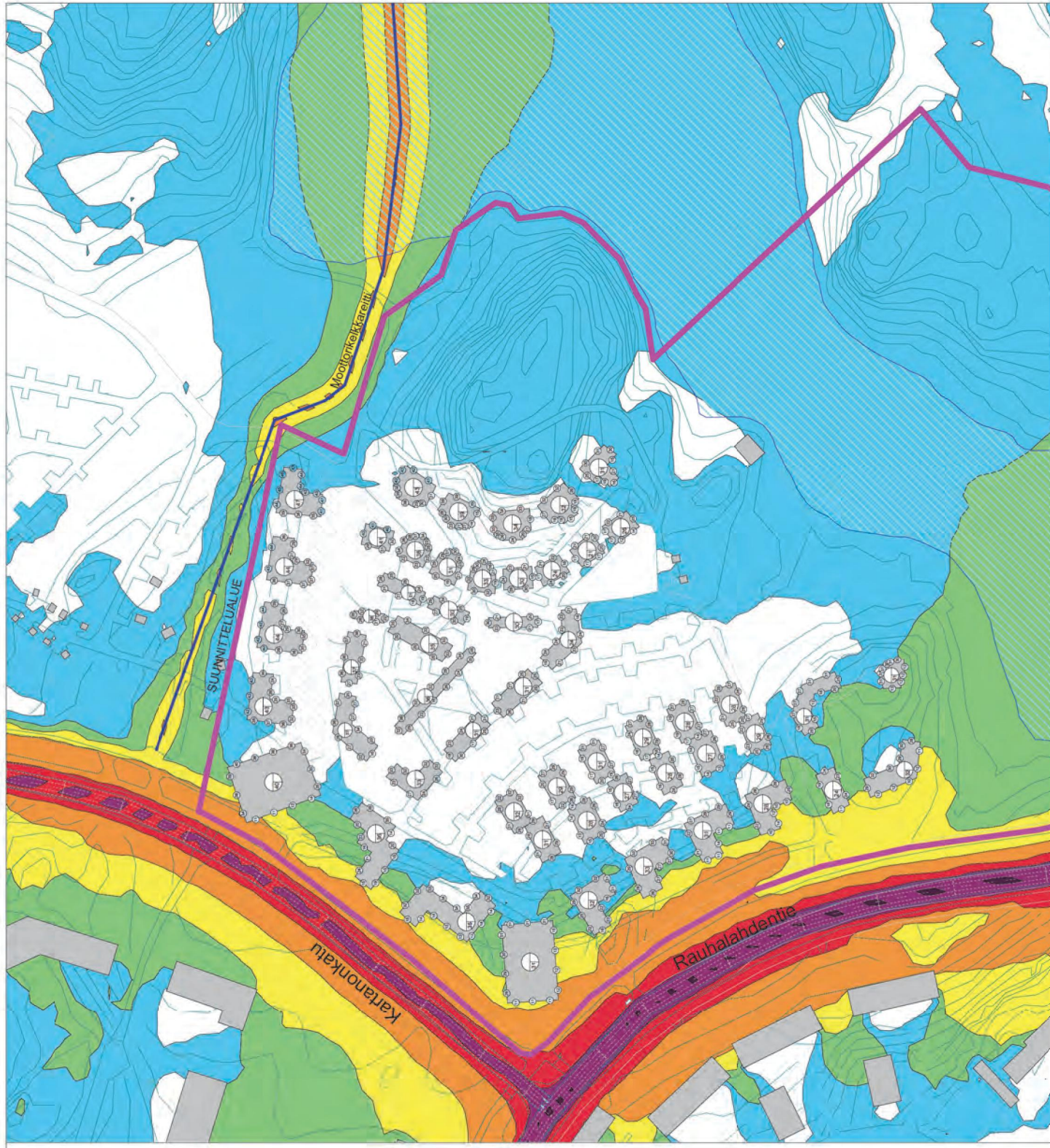
Pohjoismainen teollisuus-  
melun laskentamalli:  
laskentakorkeus 1,5 m.



WSP Finland Oy

Mittakaava 1:2500 (A4)

29.4.2016





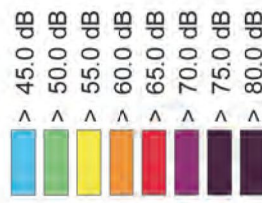
**Kuopio,  
Rauhalahti - Jynkkä  
osayleiskaavan asemakaavan  
meluselvitys**

Vaihtoehto 1

Meluaita 3 m  
(merkitty vihreällä  
viivalla)

Laskennassa  
mukana olleet tiet:  
Rauhalahdentie  
Kartanonkatu

**Päiväaikaiset keskiäänitasot  
LAeq 07-22, dB.**



Pohjoismainen tieliikenne-  
melun laskentamalli:  
laskentakorkeus 1.5 m.



WSP Finland Oy

Mittakaava 1:2000 (A4)

11.4.2016





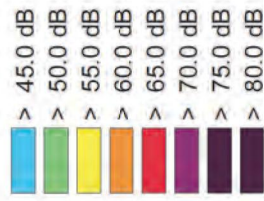
**Kuopio,  
Rauhalahti - Jynkkä  
osayleiskaavan asemakaavan  
meluselvitys**

Vaihtoehto 1

Meluaita 3 m  
(merkitty vihreällä  
viivalla)

Laskennassa  
mukana olleet tiet:  
Rauhalahdentie  
Kartanonkatu

**Yöaikaiset keskiäänitasot  
LAeq 22-07, dB.**



Pohjoismainen tieliikenne-  
melun laskentamalli:  
laskentakorkeus 1,5 m.



WSP Finland Oy

Mittakaava 1:2000 (A4)

11.4.2016





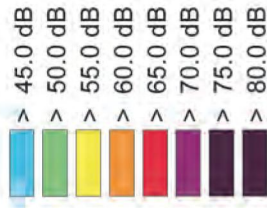
**Kuopio,  
Rauhalahti - Jynkkä  
osayleiskaavan asemakaavan  
meluselvitys**

Vaihtoehto 2

Tieliikenteen melu

Laskennassa  
mukana olleet tiet:  
Rauhalahdentie  
Kartanonkatu

**Päiväkaikaiset keskiäänitasot  
LAeq 07-22, dB.**



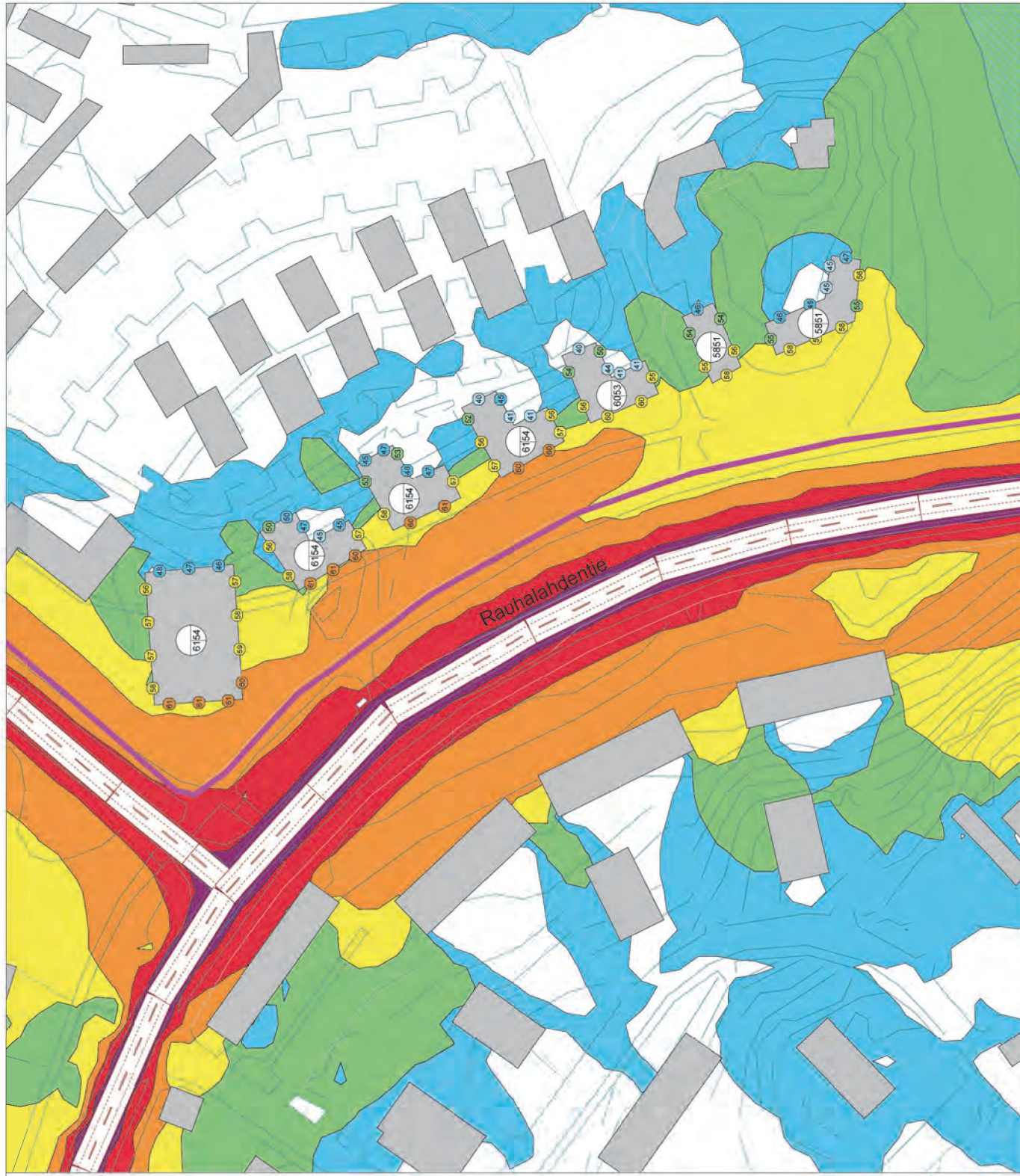
Pohjoismainen tieliikenne-  
melun laskentamalli:  
laskentakorkeus 1,5 m.



WSP Finland Oy

Mittakaava 1:1500 (A4)

8.4.2016



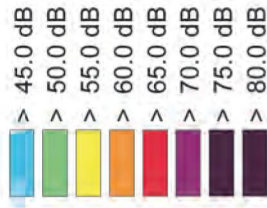


**Kuopio,  
Rauhalahti - Jynkkä  
osayleiskaavan asemakaavan  
meluselvitys**

Vaihtoehto 2  
Tieliikenteen melu

Laskennassa  
mukana olleet tiet:  
Rauhalahdentie  
Kartanonkatu

**Yöaikaiset keskiäänitasot  
LAeq 22-07, dB.**



Pohjoismainen tieliikenne-  
melun laskentamalli:  
laskentakorkeus 1,5 m.



WSP Finland Oy

Mittakaava 1:1500 (A4)

8.4.2016

