

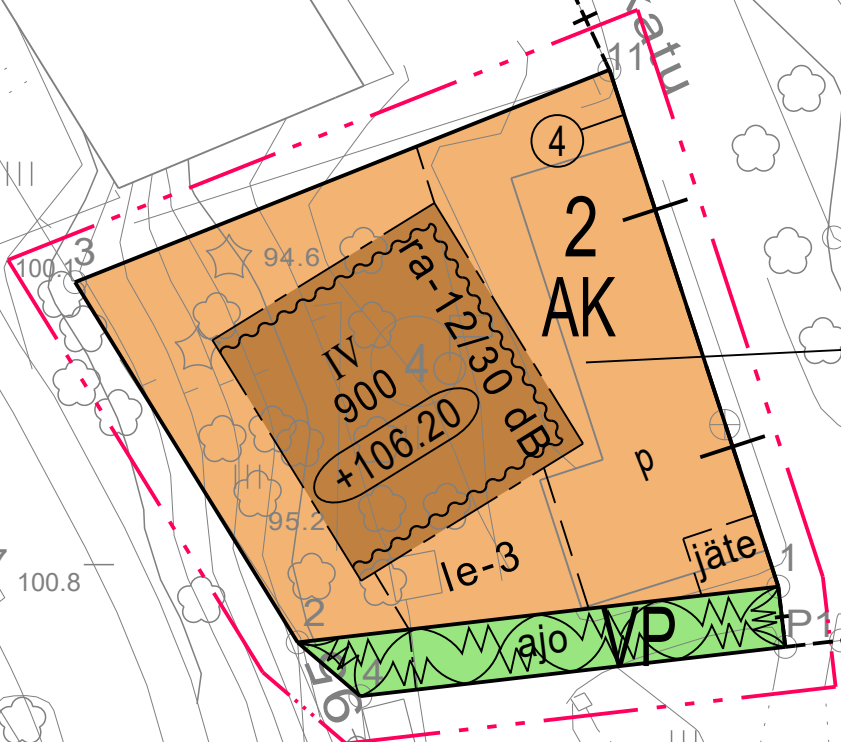
LIITE 2
VE 1A

8

HAAPANIEMI

Aarneenkallionkatu

Myhkyrinkatu

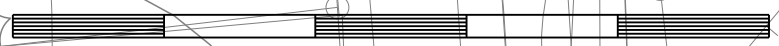


2ap/3as
1pp/30 m ²
hule-15

6975800

27534430

0 10 20 30 40 50



15

5-990345

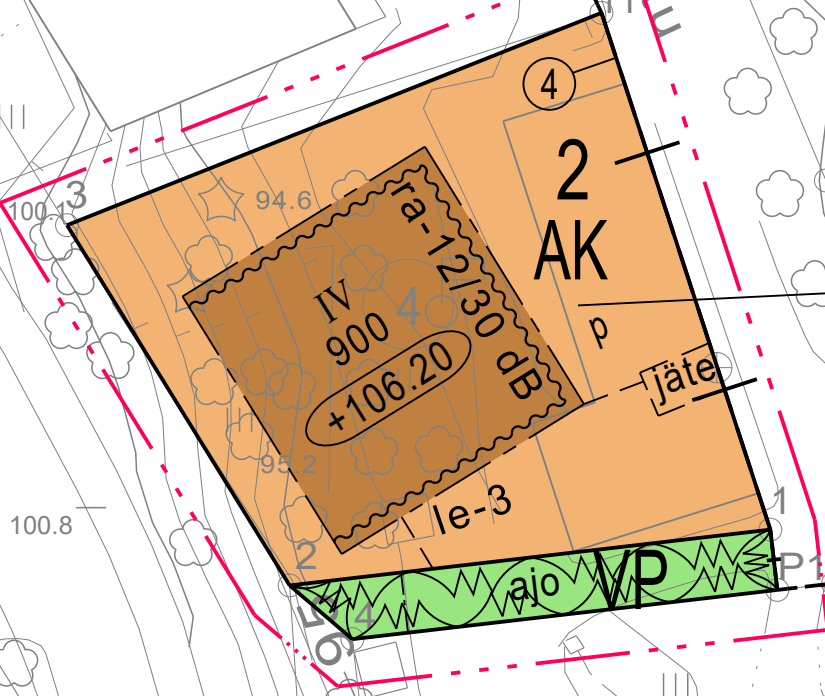
8

HAAPANIEMI

VE 1B

Aarneenkallionkatu

Myhkyrinkatu

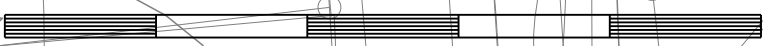


2ap/3as
1pp/30 m²
hule-15

6975800

27534430

0 10 20 30 40 50



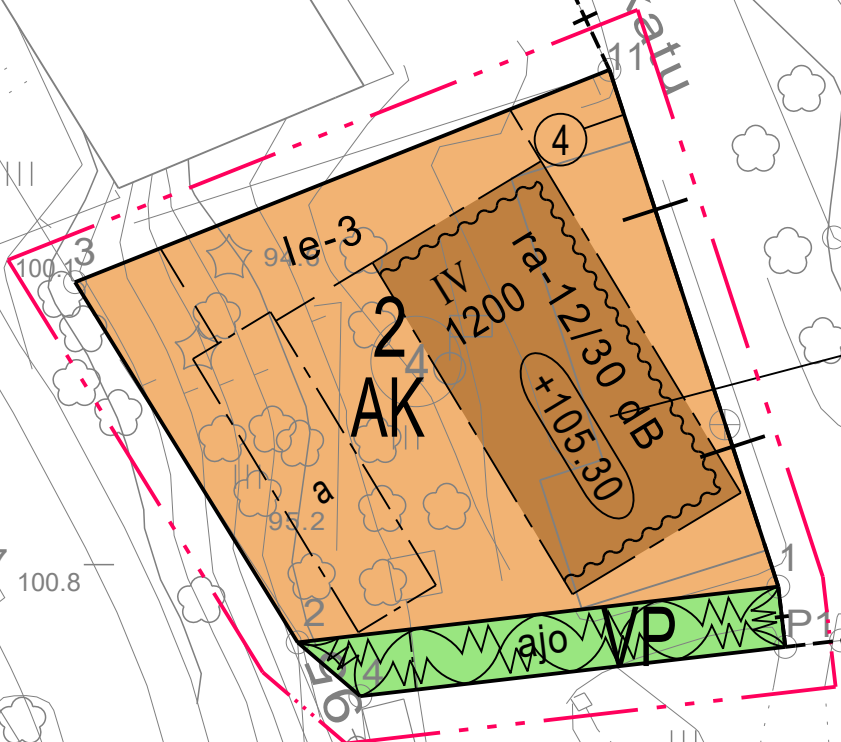
8

HAAPANIEMI

VE 2

Aarneenkallionkatu

Myhkyrinkatu

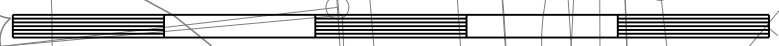


2ap/3as
 1pp/30 m²
 hule-15

6975800

27534430

0 10 20 30 40 50



15

5-990345

ASEMAKAAVAMERKINNÄT JA -MÄÄRÄYKSET



0020000
Asuinkerrostalojen korttelialue.



0330000
Puisto.



0820000
3 m kaava-alueen rajan ulkopuolella oleva viiva.



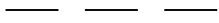
0830000
Kaupungin- tai kunnanosan raja.



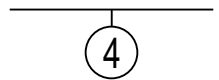
0840000
Korttelin, korttelinosan ja alueen raja.



0850001
Eri kaavamääräysten alaisten alueenosien välinen raja.



0860001
Ohjeellinen eri kaavamääräysten alaisten alueenosien välinen raja.



0880001
Sitovan tonttijaon mukaisen tontin raja ja numero.

8

0910000
Kaupungin- tai kunnanosan numero.

HAA

0920000
Kaupungin- tai kunnanosan nimi.

2

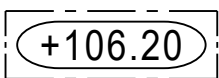
0930000
Korttelin numero.

900

0960000
Rakennusoikeus kerrosalaneliömetreinä.

IV

1000000
Roomalainen numero osoittaa rakennusten, rakennuksen tai sen osan suurimman sallitun kerrosluvun.



1080000
Rakennuksen vesikaton ylimmän kohdan korkeusasema.



1130000
Rakennusala.

jäte

1170037
Ohjeellinen alueen osa, jolla saa pitää jätesäiliöitä.

a

1190000
Auton säilytyspaikan rakennusala.

ra-12/30 dB

1320014
Merkintä osoittaa rakennusalan sivun, jonka puoleisten rakennuksen ulkoseinien sekä ikkunoiden ja muiden rakenteiden ja laitteiden ääneneristävyyden liikennemelua vastaan on oltava 30 dB(A).Asuinhuoneistojen parvekkeet on varustettava suljettavin parvekelasein.

le-3

1330008
Leikki- ja oleskelualueeksi varattu alueen osa. Leikki- ja oleskelualueen ei tarvitse vastata rakennusjärjestyksen pykälän vähimmäispinta-alaa koskevia vaatimuksia.

hule-15

1340039
Tontilla tulee varautua imeyttämään tai viivyttämään hulevesiä. Rakennuslupa-asiakirjoihin tulee sisältyä hulevesien hallintasuunnitelma.

ajo

1470000
Ajoyhteys.

p

1510000
Pysäköimispaikka.

1pp/30 m²

1630020
Merkintä osoittaa, kuinka monta kerrosalaneliömetriä kohti on rakennettava yksi polkupyöräpaikka.

2ap/3as

1640000
Merkintä osoittaa, kuinka monta autopaikkaa asuntoa kohti on rakennettava.

AARNEENKALLIONKATU 7, LUONNOS

Asiakirja on allekirjoitettu koneellisesti Kuopion kaupungin asianhallintajärjestelmässä.
Allekirjoituksen oikeellisuuden voi todentaa kirjaamosta.

Asemakaavan voimaantulo		
Hyväksytty kaupungin	hallintojohtaja	VE 1A-2
Kuopion kaupunki Kaupunkisuunnittelupalvelut ASEMAKAAVOITUS	Anne Siltavuori Asemakaavapäällikkö	20.10.2022 Suunn PSI Piirt EKo
Pohjakartta täyttää Maankäyttö- ja rakennuslain 54a §:n asettamat vaatimukset.	Tuija Helminen Kiinteistöinsinööri	Mk 1:500 Asianro 544/2022 N:O 887
Tasokoordinaatisto ETRS-GK27 Korkeusjärjestelmä N2000		